

**Zeitschrift:** Illustrierte schweizerische Handwerker-Zeitung : unabhängiges Geschäftsblatt der gesamten Meisterschaft aller Handwerke und Gewerbe

**Herausgeber:** Meisterschaft aller Handwerke und Gewerbe

**Band:** 24 (1908)

**Heft:** 37

**Rubrik:** Aus der Praxis - für die Praxis

### **Nutzungsbedingungen**

Die ETH-Bibliothek ist die Anbieterin der digitalisierten Zeitschriften auf E-Periodica. Sie besitzt keine Urheberrechte an den Zeitschriften und ist nicht verantwortlich für deren Inhalte. Die Rechte liegen in der Regel bei den Herausgebern beziehungsweise den externen Rechteinhabern. Das Veröffentlichen von Bildern in Print- und Online-Publikationen sowie auf Social Media-Kanälen oder Webseiten ist nur mit vorheriger Genehmigung der Rechteinhaber erlaubt. [Mehr erfahren](#)

### **Conditions d'utilisation**

L'ETH Library est le fournisseur des revues numérisées. Elle ne détient aucun droit d'auteur sur les revues et n'est pas responsable de leur contenu. En règle générale, les droits sont détenus par les éditeurs ou les détenteurs de droits externes. La reproduction d'images dans des publications imprimées ou en ligne ainsi que sur des canaux de médias sociaux ou des sites web n'est autorisée qu'avec l'accord préalable des détenteurs des droits. [En savoir plus](#)

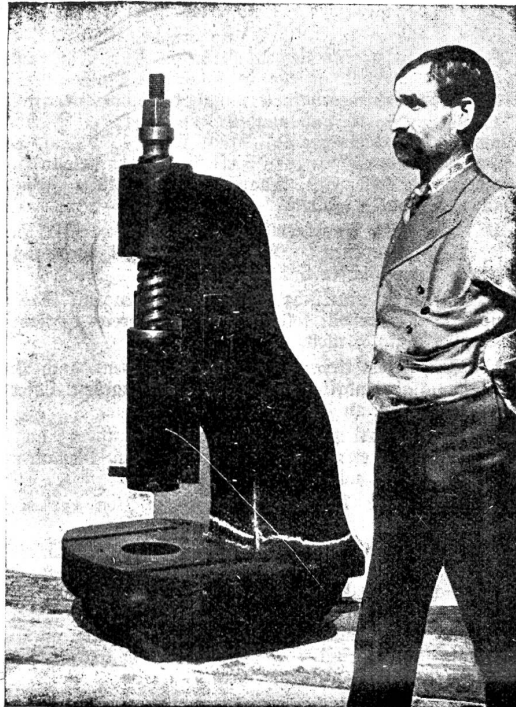
### **Terms of use**

The ETH Library is the provider of the digitised journals. It does not own any copyrights to the journals and is not responsible for their content. The rights usually lie with the publishers or the external rights holders. Publishing images in print and online publications, as well as on social media channels or websites, is only permitted with the prior consent of the rights holders. [Find out more](#)

**Download PDF:** 08.02.2026

**ETH-Bibliothek Zürich, E-Periodica, <https://www.e-periodica.ch>**

in dergleichen einfachen Weise zu löten, wie man allgemein Kupfer zu löten pflegt, und dies in so vollkommener Weise, daß man nicht nur Mühe hat, mit freiem Auge die Lötstellen wieder zu finden, sondern daß diese solider sind als das Gußstück selbst, so daß man mit Zuversicht darauf rechnen kann, daß das Stück das nächste Mal eher an einer anderen Stelle brechen wird. Denn dieses Lötmittel, dessen Name und dessen Zusammensetzung mir



unbekannt sind und das in den Wassermannschen Laboratorien in Lausanne erfunden worden, erzielt Lötstellen, welche tatsächlich eine Zugfestigkeit von weit über 1000 Kilo pro cm<sup>2</sup> des Querschnittes aufweisen.

Was den Arbeitsvorgang anbelangt, so ist derselbe höchst einfach. Die Bruchflächen werden mit der butterförmigen Masse bestrichen, die Bruchflächen dann gegeneinander gedrückt und in dieser Lage durch gewöhnliches Bandisen festgehalten, während das Stück im Holzkohlenfeuer langsam erwärmt wird. Es wird dann in bekannter Weise genau wie beim gewöhnlichen Hartlöten, Schlaglot und Borax auf die Lötstelle gelegt und wenige Minuten später ist die Lötung vollendet. Sofort nach dem Erkalten können die reparierten Stücke wieder in die Maschine eingesetzt werden und zwar — ohne Nacharbeit. Es geht daraus hervor, daß jeder Arbeiter, welcher überhaupt löten kann, ohne weitere Uebung Gußeisenlötungen ausführen kann und dies ohne jegliche ploß-

raubende und schwierig zu behandelnde Apparate, wie sie die elektrische oder autogene Schweißung erfordern. Die Wirkung auf das Gußeisen ist übrigens der des autogenen Verfahrens weit überlegen; denn weder die Form, noch die Bearbeitbarkeit, noch die molekuläre Zusammensetzung des Gußeisens erfahren eine wesentliche Veränderung.

Es handelt sich hier also um einen ernststen Fortschritt, welchen alle Fachleute zu würdigen wissen werden, indem er ihnen vorkommenden Falles nicht nur ärgerliche Betriebsstörungen und Zeitverluste, sondern auch die nicht geringen Ausgaben für Vorräte von Ersatzstücken ersparen kann.

(„Petit Journal“, Paris.)

Emile Gauthier.

## Verschiedenes.

Granbündnerisches Gewerbesekretariat. Zum kanton. Gewerbesekretär ist Dr. Stiffler von Davos gewählt worden.

## Aus der Praxis — Für die Praxis.

NB. Verkaufs-, Tausch- und Arbeitsgesuche werden unter diese Rubrik nicht aufgenommen; derartige Anzeigen gehören in den Inseratenteil des Blattes. Fragen, welche „unter Chiffre“ erscheinen sollen, wolle man 20 Cts. in Marken (für Zufendung der Offerten) beilegen.

### Fragen.

**1136.** Wer hätte circa 30—40 m Zementröhren, 45 bis 50 cm Lichtweite, billig abzugeben? Offerten an R. Zintlekofer, Sägerei, Zuggen (Murgau).

**1137.** Wer liefert roten Elsfäcker-Kernsand, sackweise und zu welchem Preise? Gesl. Offerten an Metallgießerei Dachsen-Rheinfall.

**1138.** Wer hätte einen gebrauchten, aber ganz gut erhaltenen großen Gießschrank, passend für einen größeren Spital, zu verkaufen, oder wer erstellt neue und zu welchem Preise? Gesl. Offerten mit Preisangabe unter Chiffre S 1138 an die Expd.

**1139.** Wer hätte eine billige, gut erhaltene Dampfmaschine für Holzabfallsfeuerung, bestehend aus einer Dampfmaschine mit stehendem Kessel von 12—15 HP oder ein Lokomobil von gleicher Stärke sowie 2 Benzinmotoren von je 4—6 HP mit Magnetzündung abzugeben? Bitte um genaue Preisofferte, Alter, Fabrikation etc. Offerten unter Chiffre Z 1139 an die Expd.

**1140.** Wer liefert 1a. Rundeschen, eventuell nach Angabe geschnitten? Offerten unter Chiffre X 1140 an die Expd.

**1141.** Wer liefert trockenes Sägmehl von Eichenholz und zu welchem Preise?

**1142.** Wer liefert Schweizer. Muschelfalk in Blöcken? Offerten mit Preis per m<sup>3</sup> unter Chiffre W 1142 an die Expd.

**1143.** Wer liefert, wenn möglich automatisch schließende Auslaufhahnen von 1/4—1" engl. für eine Wasserversorgung bis 25 HP Arbeitsdruck? Offerten gesl. an Parfetterie Kägiswyl (Obwalden).

**1144.** Wer liefert ein Mittel, um Wasser vor dem Gefrieren zu schützen?

**1145.** Wer hätte einen gebrauchten Elektromotor, 3 HP, für Wechselstrom, 3 Phasen, einen Windflügel, eine Schmirgelmaschine, eine Säulenbohrmaschine und etwas Transmission mit Support und Lagern, gebraucht, doch gut erhalten, abzugeben?

**1146.** Habe in meiner Schreinerei einen 8 HP Deutzer Gasmotor. Die Kraft ist nun infolge Vergrößerung des Betriebes nicht mehr ausreichend. Was ist nun vorteilhafter, ein größerer Gasmotor oder teilweise Entlastung durch einen 3 HP elektrischen Motor? Der Betrieb befindet sich in Zürich. Gesl. Offerten für beide Fälle unter Chiffre G 1146 an die Expd.

**1147.** Welcher Fabrikant liefert Maschinen zum Abbinden von Holz-Gartenzäunen mit Eisendraht und wer hätte eine kleinere vertikale Bohrmaschine mit Stehfuß und Fußhebel abzugeben? Offerten unter Chiffre A 1147 an die Expd.

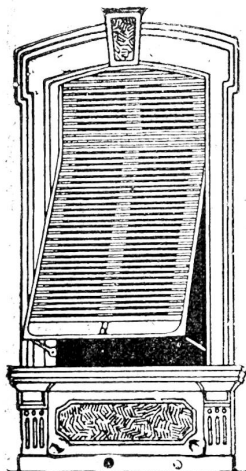
**1148 a.** Was für Vor- oder Nachteile entstehen, wenn man bei einer doppelten Franzisturbine, die für ein Gefälle von 9,50 m und ein Wasserquantum von 25—100 Sek.-Litern gebaut ist, ein Reservoir erstellt von 4 m Höhe, also, daß bei gefülltem Reservoir das Gefälle 13,5 beträgt und dagegen statt wie bisher nur 25, dann 50 Sek.-Liter minimaler Wasserlauf ist? **b.** Ist eine Rohrleitung von 250 m Länge bei 30 cm Lichtweite groß genug, um 50—60, hier und da auch 100 Sek.-Liter ohne großen Druckverlust durchzulassen, oder wie weit soll diese Leitung sein? Dem Ratgeber besten Dank.



# Wilh. Baumann, Horgen

## Rolladen-Fabrik

871u



Ältestes Etablissement dieser Branche  
in der Schweiz  
Vorzüglich eingerichtet.

Holzrolladen aller Systeme.

## Rolljalousien

mit eiserner Federwalze  
eingeführt 1892; vorzüglich bewährt  
Praktisches und bestes System,  
besonders für

Schulhäuser, Hotels etc.

Zugjalousien • Rollschutzwände

• Jalousieläden •

Ausführung je nach Wunsch in einheimischem,  
nordischem oder überseeischem Holze.

Vertreter: Herr Emil Zürcher, Baumeister, Heiden.  
Max Stephan, Schlossermeister, Pérolles-Freiburg.

1149. Wer hätte Heizröhren zu verkaufen, dienlich für  
Abdampfheizung in einen Holzstroeofen?

1150. Wer liefert massiv gebaute Holzkufen aus Pitch-pine-  
holz, 4 cm dicker Wandung zu Färbereizwecken, innerer Durch-  
messer 130 cm, innere Höhe 120 cm?

1151. Wer liefert billigt gut erhaltenen Drehstrom-Motor  
von 2 PS und 250 Volt Spannung; ferner Dynamo, ca. 3 HP,  
145 Volt; Birn- oder Apfelbaumholzschienen für Reißschienen,  
fertig geschliffen; Korkholz von zirka 40 mm in größerer Quan-  
tität; gepresste Messingchalen von 45 mm Durchmesser? Offerten  
mit Preisangabe unter Chiffre W 1151 an die Exped.

1152. Wer liefert zu günstigen Bedingungen gut ausge-  
führte Clichés für die masch.-technische Branche? Offerten an  
Hud. Hiltbold, Zürich IV.

1153 a. Welcher Fachmann gibt genau Auskunft über  
Dämpfung von Hartholz und deren Erfolge? b. Eine ge-  
brauchte, noch gut erhaltene Holzdrehbank wird zu billigem Preise  
zu kaufen gesucht. Offerten unter Chiffre Z 1153 befördert die  
Expedition.

1154. Gibt es auch Schmirgelscheiben oder sonstige Apparate  
für Hartholzturnen abzurunden?

1155 a. Wer hätte zirka 60 m gebrauchte Rollbahngleise  
für Holztransport nebst 2 Radsätzen für einen Rollwagen sofort  
abzugeben? b. Wer liefert hölzerne Rolläden von zirka 4 m  
Breite und 2 Meter Höhe? c. Wer hätte eine gebrauchte, gut-  
erhaltene Wendelröhre abzugeben? Offerten an Jb. Kreis, Sägerei,  
Efferswil-Roggwil (Thurgau).

1156. Wer liefert trockene, prima Erlentbretter, 60 mm  
Durchmesser, zugechnittene Garnituren für L. XV Bettladen?   
Preis franko Zürich. Gefl. Offerten unter Chiffre E 1156 an  
die Exped.

1157. Wer liefert Bindungen zu Stis? Offerten mit Preis-  
angabe an F. Frei, mech. Schreinerei, Steffisburg.

1158. Wo bezieht man Zwischenlagen aus Karton oder  
Metall, welche man zum Vernageln von Kisten verwendet, damit  
man die Nägel mit der Zange leichter fassen kann?

1159. Welche leistungsfähige Fabrik liefert ca. 2000 Fässer,  
75 cm totale Höhe, oberer innerer Durchmesser 46 cm, Holzdiele  
18 mm mit 12 Holzreifen? Lieferung monatlich zirka 200 Stück.  
Die Fässer werden zum Verpacken von schweren Waren gebraucht.  
Offerten an Schmid, Baur & Cie. in Freiburg (Schweiz).

1160. Welche Firma liefert vorzügliche Glasleinwand in  
großen Vogen? Auskunft bitte an Th. Singer, mech. Drechslerei,  
Frutthöfen (Thurgau).

1161. Wer hätte eine gebrauchte, jedoch gut erhaltene  
Riemenscheibe, 70 cm Durchmesser, 12–15 cm breit und 70 mm  
Bohrung billigt abzugeben? Offerten unter Chiffre W 1161 an  
die Exped.

1162. Wer liefert sofort 30–50 Waggon Emmenthaler  
Kloßbretter l. Kl., event. auch anderer Provenienz, gegen Kassa?  
Offerten unter Chiffre R 1162 an die Exped.

1163. Wer besorgt das Einflechten von Stühlen mit zwei-  
farbigem Stroh in natura und blau? Gefl. Offerten an R. Rohr,  
mech. Schreinerei, Lenzburg.

1164. Wer liefert mechan. Waschküchen-Einrichtungen mit  
Trockenraum für Anstalten? Offerten unter Chiffre N 1164 an  
die Exped.

1165. Wer liefert altes, noch gut erhaltenes Eisengeländer  
und zu welchem Preis? Gefl. Offerten unter Chiffre A 1165  
an die Exped.

1166. Wer hätte einen gut erhaltenen 6 HP Petrol- oder  
Benzinmotor, stehend, zu verkaufen? Offerten unter Chiffre H 1166  
an die Exped.

1167. Wer fabriziert speziell Schach, Damenbretter und  
Saltspiele, sowie Spieltische etc.? Offerten unter Chiffre D 1167  
an die Exped.

1168. Wer liefert für Rechenfabrikation Rundstäbe, sauber,  
altfrei, gesundes Holz und gerade in folgenden Maßen per 100  
Stück, billigt franko Turbenthal: I. Rundstäbe, buchen oder andere  
diverse Hartholzsorten, 81 cm lang, 24 mm stark; II. Hartholz-  
und Weichholz-Rechenstiele per 100 Stück, Länge ca. 2 1/2 m, Dicke  
24–27 mm? Erbitten Offerte spezifiziert für Rechenstiele in Hart-  
und Weichholz und Lieferzeit. Bedarf größere Partien. Zehnder,  
Rechenmacher, Wiltberg (Zürich).

1169. Wer hätte eine tadellos erhaltene, zirka 15 HP Halb-  
lokomobile billig abzugeben? Gefl. Offerten mit Preisangabe  
an die Exped. unter Chiffre S 1169.

1170. Gibt es praktische Heizvorrichtungen mit Gas für  
Wohnhäuser und wer erstellt solche? Gas ist bereits vorhanden.  
Offerten an B. Zöllig, Arbon.

1171. Wer liefert kleinere Einrichtungen event. auch Koch-  
werke zur Schnupftabakfabrikation? Kraftbedarf angeben. Offerten  
unter Chiffre W 1171 an die Exped.

1172. Wer liefert Rauchabfangs-Ventilatoren, an der  
Decke befestigt, mit elektrischem Betrieb für ein Restaurant?  
Offerten an die Exped. unter Chiffre Z 1172.

1173. Wer liefert Rohmaterial in gewünschten Farben für  
Herstellung von Steinmehl?

1174. Wer liefert für Fräse-Einrichtung 1 Treibriemen,  
120 mm breit, 7,5 m lang; 1 Treibriemen, 120 mm breit, 8 m  
lang; 1 Riemenscheibe, 800 mm Durchmesser, 200–240 mm breit;  
2 Riemenscheiben, 300 mm Durchmesser, 120 mm breit; 1 Riemen-  
scheibe, 450 mm Durchmesser, 120 mm breit? Könnten eventuell  
auch gebraucht sein. Offerten an Baugeschäft E. Gluch, Brem-  
garten (Aargau).

## Kanderner Feuerfeste Steine u. Erde

der Tonwerke Kandern 2181 a  
(Generalvertretung für die Schweiz.)

## VULKAN-ZEMENT

hochfeuerfest, ca. 1600–1800° (Segerkegel 32–35).

## Glasierte Wand-Platten

## Spaltviertel und Backsteine

## KOCH & C<sup>IE</sup>

vorm. E. BAUMBERGER & KOCH

Telephon No. 2977. Baumaterialienhandlung Basel. Telegr.-Adr.: Asphalt-Basel.

## Antworten.

Auf Frage 1059 a. Drahtseile erhalten Sie am vorteil-  
haftesten bei der Mech. Draht-, Hanf- und Baumwoll-Seilfabrik  
C. Dechslin zum Mandelbaum, Schaffhausen.

Auf Frage 1075. Äthylen-Apparate liefert Ferd. Birchler,  
Einfiedeln. Nachweisbar vollständige Gasausbeute. Bedienung  
müßelos, ohne nur einen Finger zu beschmutzen.

**Verbesserte Gas-Gewinde-Schneidkluppe**

Hochfeine Ausführung!

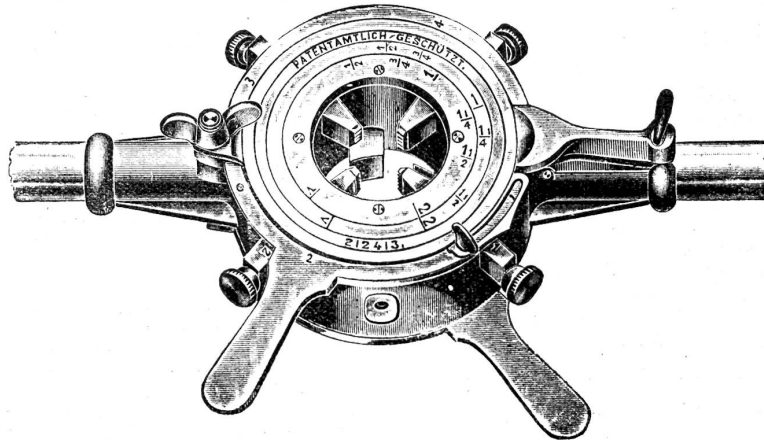
**„EXCELSIOR“**

Vollkommenste Konstruktion!

mit verstellbaren Schneide- und Führungsbacken.

**Werkzeuge für jeden Bedarf:****Werkzeuge für jeden Bedarf:**

Spiralbohrer  
Bohrfutter  
Reibahlen  
Gewindebohrer  
Komplette  
Schneidzeuge  
Schraubstöcke  
Montage-Werkbank  
„Pionier“



Bohrmaschinen jeder Art  
Blechscheren  
Lochstanzen  
Profilschneidern  
Drehbänke jeder Art  
Schmirlschleifmaschinen  
Feldschmieden  
Ventilatoren etc.  
allererster Provenienz.

2 u

**Rob. Jacob & Co., innere Schaffhauserstr. 17, Winterthur.**

Auf Frage 1077. Leichtgehende, hölzerne Sägegatter neuester Konstruktion liefert in bewährtester Ausführung die Maschinenfabrik und Eisengießerei vormals Benninger & Cie. in Uzwil (St. Gallen).

Auf Frage 1089. Als idealen Fußbodenbelag ist Hansa-Linolettum zu empfehlen. Jede gewünschte Auskunft erteilt gerne: Teppichhaus Meyer-Müller & Cie., A.-G., Zürich und Bern.

Auf Frage 1089. Der hygienisch und wirtschaftlich beste fugenlose Boden für Restaurationen ist der Ideal-Kork-Terrazzo-Boden, Pat. 32251 +. Verlangen Sie Prospekt und Preisliste der Schweiz, Kork- und Isoliermittel-Werke Dürrenäsch (Aargau).

Auf Frage 1089 und 1106. Wenden Sie sich an E. J. Weber, A.-G., Muttensz-Basel.

Auf Frage 1090. Wir haben momentan einen 12 HP Motor zur Verfügung welchen wir zu vorteilhaftem Preise erlassen. Nähere Auskunft erteilen: Robert Nebi & Cie., Zürich V.

Auf Frage 1090 und 1102. Einen guten erhaltenen Benzin- und Petroleummotor von 18 PS haben wir wegen Nichtgebrauch billigst abzugeben. J. Brun & Cie., Hebezeugfabrik, Nebikon.

Auf Frage 1095. Ein passendes Drahtseil, wenig gebraucht, hätte ich sehr billig zu verkaufen: Heinrich Wertheimer, Zürich, Zollstrasse 20.

Auf Frage 1095. Gewünschte Auskunft und Offerte erteilt Ihnen bereitwillig die Mech. Draht-, Hanf- und Baumwoll-Seilfabrik C. Dechslin zum Wandelbaum, Schaffhausen.

Auf Frage 1098. Zementröhrenmodelle jeder Dimension, neu und gebraucht, offerieren: Robert Nebi & Cie., Zürich V.

Auf Frage 1099. Gehobelte Stäbe, 92–100 cm lang, 32×40 mm dick, sowie auch Rundstäbe liefert Renigi Murer, Säge und Hobelwerk, Beckenried.

Auf Frage 1100. Wir haben momentan gebrauchte Zementrohrformen, 40, 60 und 81 cm, in tadellosem Zustande freibleibend zur Verfügung: Robert Nebi & Cie., Zürich V.

Auf Frage 1101. Ich wäre im Falle, Ihnen einen Druckkeßel, hierzu sehr geeignet, billig zu verkaufen: Heinrich Wertheimer, Zürich, Zollstr. 20.

Auf Frage 1102. Eine Anzahl gut erhaltene Benzinmotoren von 12–25 HP haben freibleibend billigst abzugeben: Robert Nebi & Cie., Zürich V.

Auf Frage 1103. Zum Absaugen der in Bade-Räumen sich entwickelnden Wasserdämpfe haben sich die Ründigs patent Ventilatoren seit Jahren bewährt. Bekanntlich werden dieselben von der Ventilatoren-Fabrik A. Ründig-Donegger & Cie. in Zürich fabriziert.

Auf Frage 1104. Hochdruckturbinen verbesserter Konstruktion mit hohem Nutzeffekt und mit Handregulierung liefert billig und rasch die Maschinenfabrik Landquart.

Auf Frage 1104. Hochdruckturbinen für jedes Verhältnis liefert seit Jahren in vorzüglicher Ausführung die Maschinen-

fabrik und Eisengießerei vormals Benninger & Cie. in Uzwil (St. Gallen).

Auf Frage 1105. Wir können Ihnen 2–3 für unseren Betrieb nicht mehr passende, betriebsfähige Drehbänke abgeben und laden Sie zur Befichtigung höflich ein: J. Brun & Cie., Hebezeugfabrik, Nebikon.

Auf Frage 1106. Brai d'Angleterre sowie gewöhnlichen flüssigen Teer, aber nur in Fässern à 200 Kg. liefert Friedrich Beck, Lörrach b. Basel.

Auf Frage 1109. Korkplatten, imprägniert und asphaltiert, liefern in allen gangbaren Dimensionen: Schweiz. Kork- u. Isoliermittel-Werke Dürrenäsch (Aargau).

Auf Frage 1113. Gewünschte Rundstabhobellöpfe sowie praktische, komplette Rundstabsmaschinen liefert in exakter Ausführung billig und rasch die Maschinenfabrik Landquart.

Auf Frage 1113. Rundstabhobellöpfe für Hart- u. Tannenholz erhalten Sie in bewährter Qualität und bester Ausführung von der Maschinenfabrik Holzschetter & Hegi, Zürich III, Manessestrasse 190.

Auf Frage 1113, 1122 und 1128. Wenden Sie sich an E. Widmer & Ruf, Werkzeug- und Maschinengeschäft, Luzern.

Auf Frage 1114. Eine noch bereits neue Revolver-Drehbank haben E. Widmer & Ruf in Luzern abzugeben.

Auf Frage 1117. Die Firma E. Magnenat-Rebmann, Motorenfabrik, Männedorf, hat 4 Motoren, 3 HP, (neu) mit Magnet-Zündung billigst abzugeben.

Auf Frage 1118. Einen Dampfkeßel zum Dämpfen in gewünschten Dimensionen offeriert billigst: Hch. Müller, Mechaniker, Wyl (St. Gallen).

Auf Frage 1120. Davoserschlitten zum Wiederverkauf liefert billig und solid: Ed. Seiler, mech. Wagnerei, Flawil.

Auf Frage 1120 a. Davoserschlitten liefert als Spezialität an Wiederverkäufer: Gottfr. Lehmann, Holzwarenfabrik, Richigen b. Bern.

Auf Frage 1121. Wir fabrizieren Exhaustoren sowie Hängelager mit Ringschmierung und Transmissionen überhaupt als langjährige Spezialität: Wanner & Cie., Horgen.

Auf Frage 1122. Die angefragten Maschinen liefert Ihnen in kurzer Zeit und tadelloser Ausführung die Maschinenfabrik Holzschetter & Hegi, Zürich III, Manessestr. 190.

Auf Frage 1122. Fassonndrehbänke für Treppensprossen und Tischfüße bauen nach vollendetsten und pat. Modellen E. Kießling & Cie. in Leipzig-Plagwitz und belieben Sie sich gefl. an E. Weber, Zürich II, Sternenstr. 12, zu wenden, der Ihnen mit allen Details zur Verfügung steht. Fragliche Maschinen stehen in großer Anzahl in der Schweiz im Vertriebe (Möbelfabrik in Horgen E. Baumann hat allein sechs Stück erhalten).

Auf Frage 1122. Wir haben eine gebrauchte Schablonen-Drehbank, die wir billig abgeben können und wenden Sie sich



vertrauensvoll an die Firma E. Widmer & Auz, Werkzeug- und Maschinengeschäft, Luzern.

Auf Frage 1123. Möbel-Racheln und Fliesen für Spiegel-Aufsätze zc. liefert am vorteilhaftesten: F. Silbereisen, Baumaterialien, Basel, Spezial-Geschäft für Boden- und Wandbeläge.

Auf Frage 1127. Für fragl. 300 m gebrauchte Rollbahnschienen wenden Sie sich gefl. an die Firma H. von Arx & Cie., Zürich I, Seidengasse 13.

Auf Frage 1127. 250—300 m gebrauchte Rollbahnschienen, 70 mm hoch sowie auch in anderen Profilen kann Ihnen neu oder gebraucht freibleibend sofort abgeben die Schweizer. Aktiengesellschaft für Feld- und Kleinbahnen-Bedarf Drenstein & Koppel, Zürich I, St. Urbangasse 4.

Auf Frage 1128. Eine neue Holzdrehbank modernster Konstruktion erhalten Sie sehr preiswürdig ab Lager bei A. Müller & Cie., Brugg.

Auf Frage 1129. Wir sind Fabrikanten von Exhaustoren und erstellen als Spezialität Spänetransportanlagen nach bewährtestem System: Wanner & Cie., Horgen.

Auf Frage 1131. Eine sehr gut erhaltene kombinierte Ab- und Dichebelmaschine, 600 mm, habe ich billigt zu verkaufen: Heinrich Wertheimer, Zürich, Zollstr. 20.

Auf Frage 1131. Eine Dichebelmaschine von 600 mm liefert Ihnen in tadellosem Zustande die Maschinenfabrik Holzschneider & Hegi, Zürich III.

Auf Frage 1131. Neue kombinierte Ab- und Dichebelmaschinen jeder Größe, in vorzüglicher Konstruktion und Ausführung, liefern sofort ab Lager zu billigten Preisen: A. Müller & Cie., Brugg.

Auf Frage 1131. Kombinierte Ab- und Dichebelmaschinen haben in vollendetster Ausführung billigt abzugeben: E. Kiefling & Cie., Leipzig-Plagwitz. Wenden Sie sich an E. Weber, Sternenstr. 12, Zürich II.

Auf Frage 1131. Kombinierte Ab- und Dichebelmaschinen liefert rasch und in anerkannt vorzüglicher Qualität die Maschinenfabrik Landquart.

Auf Frage 1133. Wandsägen in jeder Größe und sorgfältigster Ausführung, sowie Transmissionen liefern billigt und prompt: A. Müller & Cie., Brugg.



F. Engensperger 3515  
Begr. 1833, Eisenwarenhandl., Rorschach

## Zur Heizung

des Ofens kann jedes, auch das minderwertigste Brennmaterial verwendet werden. Jede, auch die gasärmste Kohlenart, Holzabfälle, Koaks, Torf etc. sind zu gebrauchen, sodass sich die Heizung äusserst billig stellt.

## Submissions-Anzeiger.

Der Nachdruck dieser vollständigsten Zusammenstellung aller in der Schweiz publizierten Submissionen ist unterlagt.

**Schweizer. Bundesbahnen, Kreis I.** Neues Post- und Telegraphengebäude im Bahnhof Lausanne. Schlosser- und Glaserarbeiten. Pläne zc. bei Architekt F. Foz, Derrière-Bourg, Lausanne, je von 9—12 Uhr. Eingaben mit Aufschrift „Schlosserarbeit“ oder „Glaserarbeit zum Postgebäude im Bahnhof Lausanne“ bis 20. Dez. an die Kreisdirektion I in Lausanne.

**Schweizer. Bundesbahnen, Kreis II.** Vergrößerung des Nebengebäudes und Verschieben und Vergrößerung des Güterschuppens auf der Station Laufen. Pläne zc. im Bureau des Bahningenieurs in Basel, Zentralbahnstr. 16. Angebote mit Aufschrift „Hochbauarbeiten auf der Station Laufen“ bis 28. Dezember an die Kreisdirektion II.

**Bern.** Schulhaus-Neubau Nefchi. Erd-, Maurer-, Zimmer-, Schreiner-, Dachdecker-, Spengler-, Gipser-, Säger-, Schlosser-, Maler- und Tapezierer- und Installationsarbeiten. Bauzeit Ende März bis 1. November 1909.

Pläne zc. in der Gemeindefschreiberei. Eingaben mit Aufschrift „Angebot für Schulhausbau“ bis 19. Dezember an dieselbe.

**Soothurn.** Wohnhausneubau für Schlossermeister Grütter in Grethenbach. Schreiner-, Glaser- und Malerarbeiten. Unterlagen bei Architekt A. Schenker in Aarau. Offerten bis 15. Dezember an den Bauherren.

**St. Gallen.** Stadt St. Gallen. Liefern von 20 Stück schmiedeeisernen Baumrösten mit Einlegerahmen. Zeichnungen und Bedingungen bis 12. Dezember je vorm. 11—12 Uhr beim Stadtgärtner. Offerten mit der Aufschrift „Baumröste“ bis 16. Dez., vorm. 1/2 11 Uhr, an den Vorstand der Bauverwaltung.

**St. Gallen.** Gemeinden Altenstadt (Vorarlberg) und Altsätten (Rheintal). Abbruch der Rheinbrücke Rheineck-Gaihan, Ueberführung des Materials nach Oberbüchel-Lienz und Wiederaufbau mit zirka 30 m Verlängerung. Pläne zc. bei den obigen Gemeinderatskanzleien, sowie bei Hrn. Lins, zum „Löwen“, Hofels, und Schneider, zum „Röfeli“, Lienz. Eingaben mit der Aufschrift „Brückenbau Oberbüchel-Bangs“ bis 19. Dezember, abends 6 Uhr, an eine der obigen Gemeinderatskanzleien.

**Ticino.** Il Comitato Carabinieri Locarnesi avvisa essere aperto il concorso per tutti i lavori della nuova Piazza di tiro in Locarno in base ai piani e capitolato ostensibili presso il sig. Geometra E. Tomasetti in Locarno. Offerte colla soprascritta „Offerte lavori piazza di tiro“ saranno inviate al Comitato Carabinieri entro il 20 dicembre, previo deposito presso un istituto di credito di fr 800.

**Schweizer. Bundesbahnen, Kreis II.** Gesamtbauarbeiten für den Aufbau des Bureaugebäudes der Werkstätte Olten. Pläne zc. im Bureau des Bahningenieurs in Olten. Angebote mit Aufschrift „Aufbau des Bureaugebäudes Werkstätte Olten“ bis 17. Dezember an die Kreisdirektion II in Basel.

## Ruppert, Singer & Cie. Zürich

Unsere Lager sind in bedeutend vergrößerter Masse assortiert in allen Arten und Dimensionen:

- Fensterglas**, einfach und halbdoppel aus den besten Hütten Belgiens u. d. Saar.
- Spiegelglas**, grösste Dimensionen, zu Sohaufenstern.
- Spiegelglas**, auf 4—6 mm auspollert, zu feinsten Verglasungen von Villen und Möbeln.
- Spiegelglas**, silberbelegtes, glatt und mit Facetten, feinsten Schliß und feinste Politur, garantiert haltbarer Belag. Wir gestatten uns, speziell auf feinen Facettenschliß aufmerksam zu machen, auch kunstvollste Formen.
- Spiegelglas** mit bearbeiteten Kanten.
- Spiegelglas**, gebog., für Ladeneingänge, Sohränke etc.
- Spiegelglas-Platten**, extra stark, 15, 20, 30 mm.
- Rohglas**, gerippt, 4—6, 7, 8, 10 mm stark.
- Rohglas**, gerautet, 4—6, 7, 8, 10 „ „
- Rohglas**, glatt, 4—6, 7, 8, 10 „ „
- Drahtglas**, glatt oder gerippt, ächt von St. Gobain.
- Diamantglas**, weiss und farbig, die grösste Auswahl.
- Farbig Graniticglas, Kralikaglas, Marroquinglas, Piquéglas, Wurmglas, Reflexglas, Flemishglass, Faltenglas, Oceanicglas, Diamantglas**, mehrfarbig.
- Lavaglas. Cathedralglas**, weiss und in den neuesten Farben.
- Mousselinglas, Mattglas, Rieffenglas.**
- Opalglas**, als Marmorsatz, 6, 8, 10, 15, 20 mm
- Bodenplatten**, 15, 20, 25, mm, ohne Draht.
- Bodenplatten** mit Drahteinlage, 10, 15, 20, 25 mm
- Farbengläser**, rot, grün, blau, gelb, violette.
- Glas-Photographierot**, für Dunkelkammer.
- Wasserstands-Schutzgläser**, mit und ohne Drahteinlage.
- Schiffskitt, Glaserkitt, Diamanten, Glas-lousien.**

685

Bei billigsten Preisen und schnellster Bedienung empfehlen wir uns höflichst.