

Zeitschrift: Illustrierte schweizerische Handwerker-Zeitung : unabhängiges Geschäftsblatt der gesamten Meisterschaft aller Handwerke und Gewerbe

Herausgeber: Meisterschaft aller Handwerke und Gewerbe

Band: 24 (1908)

Heft: 28

Rubrik: Submissions-Anzeiger

Nutzungsbedingungen

Die ETH-Bibliothek ist die Anbieterin der digitalisierten Zeitschriften auf E-Periodica. Sie besitzt keine Urheberrechte an den Zeitschriften und ist nicht verantwortlich für deren Inhalte. Die Rechte liegen in der Regel bei den Herausgebern beziehungsweise den externen Rechteinhabern. Das Veröffentlichen von Bildern in Print- und Online-Publikationen sowie auf Social Media-Kanälen oder Webseiten ist nur mit vorheriger Genehmigung der Rechteinhaber erlaubt. [Mehr erfahren](#)

Conditions d'utilisation

L'ETH Library est le fournisseur des revues numérisées. Elle ne détient aucun droit d'auteur sur les revues et n'est pas responsable de leur contenu. En règle générale, les droits sont détenus par les éditeurs ou les détenteurs de droits externes. La reproduction d'images dans des publications imprimées ou en ligne ainsi que sur des canaux de médias sociaux ou des sites web n'est autorisée qu'avec l'accord préalable des détenteurs des droits. [En savoir plus](#)

Terms of use

The ETH Library is the provider of the digitised journals. It does not own any copyrights to the journals and is not responsible for their content. The rights usually lie with the publishers or the external rights holders. Publishing images in print and online publications, as well as on social media channels or websites, is only permitted with the prior consent of the rights holders. [Find out more](#)

Download PDF: 14.04.2026

ETH-Bibliothek Zürich, E-Periodica, <https://www.e-periodica.ch>

hörden zu vorteilhaftesten Preisen abzugeben und wünschen mit Ihnen in Verbindung zu treten: Ed. Schlaepfer & Cie, Zürich 11.

Auf Frage 802. Eine engl. Drehbank wie Sie suchen habe ich sehr billig zu verkaufen: Heinrich Wertheimer, Zürich, Limmatstrasse 197.

Auf Frage 802. Bei J. Gaus, Zürich 11, Sihlfeldstr. 113, finden Sie stets gebrauchte, gut erhaltene Drehbänke billig.

Auf Frage 802. Eine engl. Drehbank, nur wenig gebraucht, Fabrikat Gebr. Böhlinger, Göppingen, hat spottbillig abzugeben: B. Schneider, Gessnerallee 36, Zürich 1.

Auf Frage 802. Engl. Drehbänke hatte stets vorrätig und bitte ich um Angabe Ihrer werten Adresse, w. rauf ich Ihnen Spezialofferte machen werde: Ernst Straub, Zürich 1, Neu-Seidenhof.

Auf Frage 802. Neue Drehbänke modernster Konstruktion und in allen Preislagen liefert E. Bernheim-Boegeli, Comptoir-Industriel, Bern.

Auf Frage 807. Neue Feldschmieden liefert billigst: E. Bernheim-Boegeli, Comptoir-Industriel, Bern.

Auf Frage 810. Handbeile, sowie jedes andere Werkzeug wird mit Garantie angefertigt bei Ad. Fischer, Schmiedemeister, Spezialität in Werkzeugfabrikation. Zürich, St. Gallen.

Auf Frage 810. Wünsche mit Fragesteller in Verbindung zu treten: J. Uehler, mech. Schmiede, Bern.

Auf Frage 810. Gebrauchte Handbeile werden gut verfertigt, sowie neue Beile und auch anderes Werkzeug angefertigt: J. Gehler, Hammer Schmied, Thal (St. Gallen).

Auf Frage 810. Ich besaße mich speziell mit Anfertigung und Anfertigen von Werkzeugen zu billigen Preisen und wünsche mit Fragesteller in Verbindung zu treten: K. Seger, Schmiedemeister, Ermatingen (Thurgau).

Auf Frage 810. Werkzeuge aller Art verfertigt neu und stellt unter Garantie: E. Kammer, Schmied, Wimmis (Bern).

Auf Frage 811. Für die Erstellung jeder Art Wasserräder halten sich bestens empfohlen und stehen mit Referenzen gerne zur Verfügung: Ernst & Cie., Müllheim (Thurgau). Um Ihnen mit näheren Angaben dienen zu können, erbitten Angabe des Gefälles.

Auf Frage 811. Wenden Sie sich an die Maschinenfabrik Landquart, die Ihnen mit genauen Angaben und mit Rat und Schlag gerne dienen wird.

Auf Frage 814. Wenden Sie sich an die Maschinenfabrik Landquart, welche Gattersägen als Spezialität baut und Ihnen das Gewünschte rasch liefern könnte.

Auf Frage 814. Für die Installation von Gattersägen empfehlen sich bestens und sind Offerten abgegangen von Ernst & Cie., Müllheim (Thurgau).

Auf Frage 818. B. Schneider, Gessnerallee 36, Zürich 1, hat einen bereits neuen Windflügel mit Motor, für Schmiede, billig zu verkaufen.

Auf Frage 819. Ich habe einen gebrauchten, aber gut erhaltenen 6 PS Benzin-Motor ab Lager billig zu verkaufen: E. Bernheim-Boegeli, Comptoir-Industriel, Bern.

Auf Frage 822. Geschämerte Stahl- und Eisenspinnen beziehen Sie vorteilhaft von Franz Kastner, Ermatingen (Thurgau).

Auf Frage 824. Wir liefern Ihnen das gewünschte Schneckengetriebe zu billigem Preise: J. Brun & Cie., Hebezeugfabrik, Nebikon.

Auf Frage 825. Die mech. Werkstätte von Wiederkehr & Cie. in Zürich 11, Birnensdorferstr. 119, liefert Jaen billigst Wassermotoren eigenen Systemes.

Auf Frage 825. Die Firma E. Mignenat Robmann, mech. Werkstätte, Männedorf, liefert kleine Turbinchen sowie automatische Wechsel-Vorgelege für Dampfwaschmaschinen.

Auf Frage 825. Verbewährte Wassermotoren zu Dampfwaschmaschinen kann billigst liefern: L. Wenig, Zug, Winterthur.

Auf Frage 825. Wir dienen gerne mit überlitter Offerte über Turbinchen für genannten Betrieb und erlauben Sie um gefl. Bekanntgabe Ihrer Adresse: H. Böhler Sohn, Zürich 11, Schanzengraben 7.

Auf Frage 825. Die Firma Fritz Marti, A. G., in Bern, empfiehlt sich bestens für Lieferung von kleinen Turbinen. Prospekte gerne zu Diensten.

Auf Frage 825. Waschmaschinenmotoren und kleine Turbinen in verschiedenen Ausführungen liefern als Spezialität: Brandenburg & Cie., Motorenfabrik, Zug.

Auf Frage 825. Wassermotoren und Turbinchen liefert und erheilt als Spezialität: Albert Graf, Spengler, Stein a. Rh.

Auf Frage 826. Neue Bandsägen liefert zu günstigen Preisen: E. Bernheim-Boegeli, Comptoir-Industriel, Bern.

Auf Frage 826. Neue Bandsägen liefert Fritz Marti, Akt.-Ges., in Bern.

Auf Frage 826. B. Schneider, Gessnerallee 36, Zürich 1, hätte eine bereits neue Bandsäge zu verkaufen, eventuell von zweien die Wahl.

Auf Frage 826. Gebrauchte, gut erhaltene und neue Bandsägen liefert sofort ab Lager zu billigen Preisen und günstigen Zahlungsbedingungen die Maschinenfabrik Landquart.

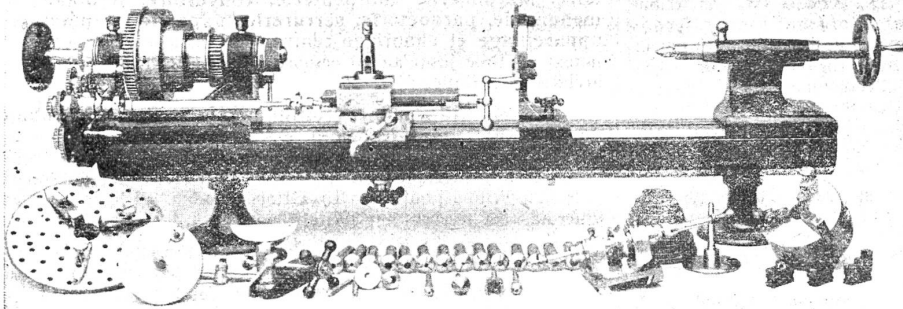
Submissions-Anzeiger.

Der Nachdruck dieser vollständigsten Zusammenstellung aller in der Schweiz publizierten Submissionen ist untersagt. Die Redaktion.

Zürich. Elektrizitätswerk der Stadt Zürich, Albulawerk, Dachdecker, Spengler, Schreiner- und Glaserarbeiten für das Wärterwohnhaus in Samstagern. Pläne etc. auf dem Hochbau-Bureau des Albulawerkes, Hotel de lae in Weesen.

W. WOLF, Ingenieur, Zürich

vormals Wolf & Weiss



Werkzeugmaschinen
— Permanente Ausstellung —
Spezialmaschinen für den Automobilbau
Einrichtung ganzer Werkstätten

Präzisions-Fräsmaschinen aller Art
in höchster Vollendung
sowie Drehbänke, Hobel- und Shaping-
maschinen, Bohrmaschinen, Schleifmaschinen, Bohrwerke etc. etc.

Die beliebtesten, unzerbrechlichen
Stählernen
Schraubmutter
und 1416 u
Schraubzwingen
hergestellt von



K. Brunner & Cie. Basel
Christen & Cie. Bern
U. Karner & Cie. Zürich
Hs. Schneeberger & Co., Basel
J. Schwarzenbach Genf
E. Widmer & Ruf Luzern

PATENT-BUREAU
VERWERTUNGEN
H. BLUM, INGENIEUR
Zürich, Waisenhausstr. 10

je vormittags von 9—10 $\frac{1}{2}$ Uhr, wo auch weitere Auskunft erteilt wird. Eingaben mit bez. Aufschrift bis 17. Oktober an den Bauvorstand II.

Zürich. Elektrizitätswerk der Stadt Zürich. Abblauwerk. Lieferung der Ofen und Kochherde für die Wärterwohnhäuser in Samstagern, Rütli, Wilten, Unterterzen, Nagaz und Chur. Bedingungen auf der Direktionkanzlei des Elektrizitätswerkes, Beatenplatz 1, 3. Etage, Zürich I, und auf dem Hochbaubureau des Abblauwerkes in Nagaz. Eingaben mit Aufschrift „Ofen- und Kochherdlieferungen für die Wärterwohnhäuser der Fernleitung des Abblauwerkes“ bis 20. Oktober an den Bauvorstand II.

Zürich. Wasserversorgung Ob.-Schnasberg b. Esau. Bauobjekte: Reservoir 40 m³, Gussleitung, 100 mm, zirka 200 m, Formstücke, Schieber, Hydranten u. Hausleitungen, die nötige Grabarbeit. Pläne zc. bei E. Sommer in Schnasberg. Offerten bis 10. Oktober an denselben.

Aargau. Konsum-Verein Baden. Glaser-, Schreiner-, Schlosser-, Installations- und Parkett-Arbeiten zum Neubau im Kunstgütl. Pläne zc. im Bureau von Otto Wölfler, Architekt, Baden. Offerten bis 20. Oktober an denselben.

Vaud. Collège de Grandson. Serrurerie, gypserie et peinture. Pièces au bureau de l'architecte Charles Borgeaud, à Lausanne, rue St-Roch 9, de 9 heures à midi. Soumissions avec la suscription „Soumission pour travaux de serrurerie, gypserie et peinture du Collège de Grandson“ à M. le syndic de Grandson pour le 19 octobre, à 10 $\frac{1}{2}$ heures du matin.

Grossh. bad. Bahnbauinspektion II. Neubau der Güterhalle auf dem neuen badischen Personenbahnhof in Basel. Putz- und Stuckarbeiten, Anstreicherarbeiten (Elsfarb-, Zonfarb- und Eisenholzanstrich). Pläne zc. im Baubureau beim Neubau, Maulbeerstr. 170, 1. Stock. Versandt nach auswärts findet nicht statt. Angebote mit bez. Aufschrift bis 15. Oktober, vormittags 11 Uhr, an die Großh. Bahnbauinspektion II, Basel.

Schweizer. Bundesbahnen, Kreis I. Neues Post- u. Telegraphengebäude im Bahnhof Lausanne. Schreinerarbeiten in 2 Lagen. Pläne zc. je vorm. 9—12 Uhr bei Architekt F. Svoz, Derrière-Bourg, Lausanne. Eingaben mit Aufschrift „Schreinerarbeiten zum Postgebäude im Bahnhof Lausanne“ bis 15. Oktober an die Kreisdirektion I in Lausanne.

Schweizer. Bundesbahnen, Kreis II. Gesamtbauarbeiten für eine Lokomotivremise auf der Station Münster. Pläne zc. im Bureau der Bauleitung in Münster. Angebote mit Aufschrift „Lokomotivremise Münster“ bis 15. Oktober an die Kreisdirektion II in Basel.

Schweizer. Bundesbahnen, Kreis III. Holzlieferungen für die Werkstätte in Zürich. 670 m³ Buchenlader in Bäumen, 150 m³ Ahornlader in Bäumen, 2000 m³ Eichenlader in Bäumen, 7000 m³ Föhrenlader in Bäumen, 2000 m³ Föhrenlader in Riemen, 2100 m³ Tannenslader in Bäumen, 4700 m³ Tannenslader in Riemen, 650 m³ Eschenlader in Bäumen, 70 m³ Lindenlader in Bäumen, 200 m³ Pappellader in Bäumen, 60 m³ Rundeschen, 250 Stück Not-tannenslader, 20 Stk. Kottannenslader, Ablieferung zur Hälfte bis Ende März und zur Hälfte bis spätestens Ende Juni 1909 franko verzoht Bahnhof Zürich. Vorschriften mit Detailverzeichnis beim Vorstand der Werkstätte S. B. B. in Zürich. Angebote mit Aufschrift „Angebot von Holz“ bis 20. Oktober an die Kreisdirektion III in Zürich.

Schweizer. Bundesbahnen, Kreis III. Lieferung von Drehbänken, Handhobel- und Bohrmaschinen, Fräs- und Schleifmaschinen, Kaltgägen, Spezialöfen, kleineren Öfen, Kühlrögen usw. — ohne die Arbeiterwerkzeuge — für die neue Werkstätte in Zürich. Bedingungen zc. im Bureau des Obermaschineningenieurs im Vordbahnhof Zürich. Schriftliche Anfragen bleiben unberücksichtigt. Angebote mit der Aufschrift „Werkzeugmaschinen“ bis 31. Oktober an die Kreisdirektion III in Zürich.

Zürich. Kunstgewerbemuseum der Stadt Zürich. I. Zürcherische Raumkunstausstellung. Preisanschriften unter den im Kanton Zürich niedergelassenen Möbelzeichnern und Kunsthandwerkern für Entwürfe von einfachen Arbeiterwohnräumen:

1. Mobiliar für eine Küche, bestehend aus Speisefschrank, einfachem Tisch und zwei Schemeln.
2. Wohnzimmer-Einrichtung, bestehend aus Wäscheschrank (Vertikow), Schlafsofa, Holländer-Ausziehtisch, einfachem Spiegel und vier Stühlen.
3. Schlafzimmer-Einrichtung, bestehend aus zwei Betten, Kleiderschrank, Waschkommode, Spiegel, Nachttisch und Truhe.

Diese drei Preisanschriften können einzeln oder zusammen eingegeben werden. Es wird eine Zeichnung im Maßstab von 1:10 mit Grundriß, Seitenriß und Aufriß verlangt, sowie billigste Preisberechnung mit Angabe, wie die Ausführung, gedreht

ist, ob gebeizt oder gestrichen und in welcher Farbe. Die Zimmer haben eine angenommene Höhe von 2,70 m und einen Grundriß von 4/5 m. — Von einer malerisch-perspektivischen Zeichnung wird abgesehen, um auch der Gehilfenchaft Gelegenheit zu bieten, sich an diesem Wettbewerb zu beteiligen.

Das Preisgericht besteht aus drei Fachleuten und drei Sachverständigen. — Eingaben, mit Motto versehen, bis 15. Oktober franko an die Direktion des Kunstgewerbemuseums der Stadt Zürich. Ein beigelegtes Couvert mit demselben Motto soll Name und Wohnort des Verfassers enthalten.

Für die besten Lösungen stehen im ganzen Fr. 200 als Prämie zur Verfügung. Die sechs besten Lösungen sollen zur Ausführung kommen und werden für die Verlosung der Raumkunstausstellung angekauft.

Zürich. Elektrizitätswerk der Stadt Zürich. Abblauwerk. Schlosser-, Glaser-, Schreiner- und Malerarbeiten für die Bauten in Chur, Nagaz u. Unterterzen. Pläne zc. je abends 5—6 Uhr im Hochbaubureau in Nagaz. Eingaben mit Aufschrift „Eingabe für Arbeiten an den Fernleitungshochbauten“ bis 10. Oktober an den Bauvorstand II der Stadt Zürich.

Zürich. Neues Beamtengebäude der Strafanstalt Regensdorf. Spengler-, Dachdecker-, Glaser- u. Schlosserarbeiten. Pläne zc. auf dem kant. Hochbauamt, Untere Säume 2, Bureau 5, in Zürich. Angebote mit bezügl. Aufschrift bis 10. Oktober an die kant. Baudirektion im Obmannamt, II. Stock, Zimmer 44.

Zürich. Schulgemeinde Wald. Anbau an das Schulhaus Hübli, Umänderung des Treppenhauses und Abtrittumbau daselbst. Pläne zc. bei Schulverwalter G. Keller. Eingaben bis 12. Okt. an den Schulpräsidenten, Pfarrer H. Ramlki.

Bern. Schulhausneubau Wabern. Erd-, Maurer-, Steinhauer-, Zimmer-, Spengler-, Schlosser-, Dachdecker-, Schreiner-, Gipser-, Maler- und Sainerarbeiten, Warmwasserheizungs- und Wasserleitungsanlagen. Pläne zc. auf der Gemeindefreiberei Köniz. Angebote mit Aufschrift „Angebot für Bauarbeiten am Schulhaus Wabern“ bis 12. Oktober, mittags 12 Uhr, an die Gemeindefreiberei Köniz.

Bern. Käsergenossenschaft Mühlsberg. Bauarbeiten für ein neues Käsergebäude. Plan zc. bei Präsident Gottfr. Schmid, Landwirt in Marfeldingen. Eingaben bis 10. Oktober an denselben.

Bern. Zur Erstellung einer Trinkwasserversorgung eröffnen die Besitzer des Haslerberges in Leuf Konkurrenz. Liefern von zirka 3400 m Eisenröhren, Grabarbeiten und Steinpflasterungen um die Tröge. Auskunft bei N. Senften. Offerten bis 15. Oktober an J. Pfund, Negerten in Lent.

Bern. Gemd. Willigen bei Meiringen. Lieferung von 1 Hydrantentwagen, 13 Schläuchen à 12 m, 13 Schlauchschlössern klein normal, 8 Wendrohren, ferner Umänderung von 16 vorhandenen Schlauchschlössern in klein normal. Offerten bis 14. Oktober an Melchior Kohler, Dorfobmann in Willigen.

Freiburg. Schulhausbau Curtepin-Curtaman. Erd-, Maurer-, Steinhauer-, Zimmer-, Schlosser-, Dachdecker-, Spengler-, Klei-, Schreiner-, Parkett-, Gipser- u. Malerarbeiten. Pläne zc. je von 10—12 Uhr bei Architekt G. Devolz in Perolles, Freiburg. Angebote bis 31. Oktober an die Baukommission.

Fribourg. Commune de Broc. Nouveau bâtiment scolaire. Maçonnerie, charpenterie, couverture, ferblanterie, menuiserie, parqueterie, serrurerie, gypserie et peinture, appareillage et chauffage central. Soumissions au conseil communal de Broc jusqu'au 10 octobre. Plans, etc. chez L. Wæber, architecte, à Bulle.

Basel. Allgemeiner Konsumverein in Basel. Neubau Milchgeschäft. Glaser- und Schreinerarbeiten. Pläne zc. zu beziehen vom Architekturbureau des A. K. V., Sempacherstrasse 38/1 gegen Hinterlage von Fr. 10.—. Eingaben mit Aufschrift „Neubau Milchgeschäft“ bis 15. Oktober, nachm. 3 Uhr, an obiges Bureau. Es werden nur Mitglieder des A. K. V. berücksichtigt.

St. Gallen. Schulrat Furt-Brunnadern. Erstellung eines Schulhaus-Vitableners. Offerten bis 10. Oktober an den Schulratspräsidenten A. Brägger in Töps-Brunnadern.

Vaud. Municipalité de Premier. Distribution d'eau dans le village. Un réservoir de 300 m³, en maçonnerie et béton; canalisation en ciment, environ 400 m. et divers regards. Appareillage, fourniture de fers, fourniture et pose d'environ 900 m. de tuyaux en fonte de 120, 100 et 80 mm, avec vannes, hydrants, pièces spéciales; installation d'environ 25 concessions particulières avec canalisation en fer étiré de 50, 38 et 19 mm. Plans, etc. chez M. le syndic de Premier, qui recevra les offres jusqu'au 3 novembre à midi. Le même jour, dès 9 h. du matin, les explications nécessaires seront données sur place aux entrepreneurs.

Vaud. Municipalité d'Ormont-dessous. Adduction des eaux de „Solepraz“. Fourniture de 840 m. de tuyaux Mannesmann 100 mm. en gare d'Aigle, transport des tuyaux dès la gare d'Aigle au chalet Pernet à Solepraz, travaux de terrassement et pose de la conduite. Conditions chez M. le syndic où les soumissions seront reçues jusqu'au 9 octobre.

Valais. Commune de Bagnes. Bâtiment d'école à Versegères. Maçonnerie, charpenterie, menuiserie, etc. Plans, etc. chez M. Louis Gard, architecte à Martigny-Ville, dès le 10 octobre. Soumissions au dit pour le 24 octobre.

Zu den nächsten Tagen kommen die Quartalnachnahmen sowie die rückständigen Gemefternachnahmen zur Versendung und bitten wir um prompte Einlösung. Die Expedition.

Bauausschreibungen

haben den besten Erfolg, wenn dieselben im „Schweizer Bau-Blatt“ publiziert werden. Diese Fachzeitung wird von allen Bau-Interessenten gehalten; es ist dieselbe das best verbreitete aller Fachblätter der Baubranche, erscheint jeden Dienstag und Samstag als 32 bis 36 Seiten starkes Heft.

Probenummern auf Wunsch gratis vom

Fachblätter-Verlag

W. Senn-Holdinghausen
Zürich II, Bleicherweg 38.

G. Feucht

meh. Werkstätte

Seen bei Winterthur.

Lager, Kauf und Verkauf von
gebrauchten Motoren

aller Systeme, fahrh. Motoren,
Kraftgas-Motoren

sowie
Automobile und Lastwagen.

Umänderung

aller Systeme Gas- und Petrolmotoren in Benzinmotoren mit elektr. Magnet- oder Glührohrzündung. 3004

Reparaturen jeder Art.

Elichés

f. Zeitungen, Kataloge etc.

Ernst Doelker, Militärstr. 48-50

Elektr. Betrieb 3812 u
Telephon 394. Zürich. Telephon 394.

Billig zu verkaufen:

Grosses Quantum 3582

Drechslerwaren

als Kommoden- und Nachttischfüsse, Säulen, Urnen, Kinderbettsprössli etc. etc. bei

P. Rüttimann, Möbelfabrik
Siebten.

Zu kaufen gesucht:

Guterhaltene

Bandsäge oder Holzfräse.

Gefl. Offerten unter Chiffre B 3607 an die Expedition.

Lehrvertrags-Formulare

vom Schweiz. Gewerbeverein aufgestellt, können gegen Einsendung von 10 Cts. in Briefmarken bezogen werden von der Exped. ds Bl.

Stelle-Gesuch.

Tüchtiger 3595

Bauschreiner und Glaser,

welcher mehrere Jahre ein eigenes Geschäft geführt hat und an Maschinen, in Massnahmen und Zeichnungen bewandert ist, sucht Stelle als Vorarbeiter od. Geschäftsführer.

Gefl. Offerten unter Chiffre A B 3595 an die Expedition.

Zu verkaufen:

Zirka 50 m³ astreine prima

Tannenbretter

15-45 mm geschnitten jeder Baum nur 2-3 m². Ca. 30 m³

Föhrenbretter

36-45 mm geschnitten; grösserer Posten 3597

Nuss- und Kirschbaumbretter.

Daniel Schlatter
Affoltern bei Zürich.

Zu verkaufen:

Ein Halblokomobil

30 HP, 10 Atm. Arbeitsdruck, erbaut von der Lokomotivfabrik Winterthur, wird wegen Einführung elektr. Betriebs sofort zu billigem Preis abgegeben.

Offerten unter Chiffre Z N 3610 befördert die Expedition.

Benzinmotor

12 HP, gebraucht, aber tadellos erhalten, wird wegen Einführung elektrischer Kraft

billig verkauft.

Anfragen unter Chiffre D H 3596 befördert die Expedition.

Föhren- und Tannenbretter

prima Glaser- und Schreinerware **verkauft** 3613

Untermühle Rafz.

Zu verkaufen:

wegen Platzmangel

1 Elektro-Motor 1 HP,
Werkzeug für Gas- und Wasserinstallationen,

1 Feldschmiede,

1 Firmatafel aus Holz

1 m breit und 3 m lang,

1 Firmatafel aus Eisen

0,6 m breit u. 0,9 m lang

Offerten unter Chiffre S 3476 befördert die Expedition.

Bretter-Verkauf.

Zirka 300 Blöcker **Klotzbretter**, meist Rottannen, feinjähig 18, 24, 30 und 36 mm geschnitten; sowie ein grösseres Quantum saubere **grosse Klötze** gibt billig ab

Gregor Hässig

Holzhandlung 3562
Krummenau (Toggenbg.).

Eine ganze

Schlosserei-Einrichtung,

welche vor einem halben Jahre eingerichtet wurde

zu verkaufen.

Offerten unter Chiffre Z D 3545 befördert die Expedition.

Oberlichter

12 Stck. extra starke, schmied-eiserne Rahmem 146x78 cm und entsprechende Sprossen, mit je 6 Glasplatten 35x45 cm und 25 mm dick zum Uebergehen, sofort billig 3633

zu verkaufen.

Zu erfragen Culmannstr. 6, Part., Zürich IV.

Messing-**GUB** Aluminium
Rot-**GUB** Zink
Bronze-**GUB** 1751

liefert schnell, sauber und dicht, nach eigenen oder eingesandten Modellen die

Metallgiesserei Gimpert & Cie.
Küsnacht-Zürich.