

**Zeitschrift:** Illustrierte schweizerische Handwerker-Zeitung : unabhängiges Geschäftsblatt der gesamten Meisterschaft aller Handwerke und Gewerbe

**Herausgeber:** Meisterschaft aller Handwerke und Gewerbe

**Band:** 24 (1908)

**Heft:** 22

**Rubrik:** Aus der Praxis - für die Praxis

### **Nutzungsbedingungen**

Die ETH-Bibliothek ist die Anbieterin der digitalisierten Zeitschriften auf E-Periodica. Sie besitzt keine Urheberrechte an den Zeitschriften und ist nicht verantwortlich für deren Inhalte. Die Rechte liegen in der Regel bei den Herausgebern beziehungsweise den externen Rechteinhabern. Das Veröffentlichen von Bildern in Print- und Online-Publikationen sowie auf Social Media-Kanälen oder Webseiten ist nur mit vorheriger Genehmigung der Rechteinhaber erlaubt. [Mehr erfahren](#)

### **Conditions d'utilisation**

L'ETH Library est le fournisseur des revues numérisées. Elle ne détient aucun droit d'auteur sur les revues et n'est pas responsable de leur contenu. En règle générale, les droits sont détenus par les éditeurs ou les détenteurs de droits externes. La reproduction d'images dans des publications imprimées ou en ligne ainsi que sur des canaux de médias sociaux ou des sites web n'est autorisée qu'avec l'accord préalable des détenteurs des droits. [En savoir plus](#)

### **Terms of use**

The ETH Library is the provider of the digitised journals. It does not own any copyrights to the journals and is not responsible for their content. The rights usually lie with the publishers or the external rights holders. Publishing images in print and online publications, as well as on social media channels or websites, is only permitted with the prior consent of the rights holders. [Find out more](#)

**Download PDF:** 10.04.2026

**ETH-Bibliothek Zürich, E-Periodica, <https://www.e-periodica.ch>**

„Hotel du Soleil“ gekauft. Das Gebäude soll abgebrochen und an seiner Stelle ein modernes Hotel mit Magazinen und Wohnungen errichtet werden. Ein Stück altes Neuenburg verschwindet damit. Das „Hotel du Soleil“ bestand schon zu Anfang des 18. Jahrhunderts, damals nannte es sich „Logis de la Calère“.

**Wasserversorgung Stranbenzell.** Vorletzten Samstagmittag sind die Versuchsbohrungen und Pumpversuche für die Wasserversorgung der Gemeinde im Breitfeld zum Abschluß gebracht worden, nachdem während 54 Stunden ununterbrochenen Förderns einer beträchtlichen Wassermenge es sicher steht, daß die Bemühungen des Gemeinderates, vorab der Bau- und Wasserkommission, mit einem ganzen Erfolge belohnt sind. Damit dürfte die Wasserversorgungsfrage für die Gemeinde in nächster Zeit zur Lösung gebracht werden.

**Brückenbau in Luzern.** Man schreibt der „Nat.-Ztg.“: Die starke Bevölkerungszunahme der letzten Jahre hat den Bau einer neuen Reußbrücke zur unabwiesbaren Notwendigkeit gemacht. In Angriff genommen wurde die neue St. Karli-Brücke, die vom Untergrund in das reich bevölkerte St. Karli-Quartier führen wird. Nun haben die Vollendungsarbeiten plötzlich eine unliebsame Verzögerung erfahren; die Widerlager haben sich verschoben. Glücklicherweise ist das Bauwerk selbst nicht gefährdet; es wird aber geprüft werden müssen, wie weiteren eventuellen Verschiebungen vorgebeugt werden kann. Die Stadtbehörde hat mit der Bauunternehmung einen Vertrag abgeschlossen, laut welchem letztere verantwortlich ist für die Standfestigkeit des ganzen Bauwerkes.

**Bauwesen in Dietikon.** Während in den meisten Gemeinden des Limmatales von einer intensiven Bautätigkeit nicht viel zu verspüren ist, herrscht in Dietikon eine bedeutende Bauluft. Bereits ist eine stattliche Reihe neuer Wohnhäuser entstanden; jetzt beginnt man mit den Erdarbeiten für das neue Gebäude der Leihkasse Dietikon. Das neue Schulhaus wird in kurzer Zeit eingedeckt werden; der stolze Bau wird unserer Gemeinde zur Zierde gereichen.

**Der Bau des neuen Campanile in Venedig** schreitet in erfreulicher Weise rasch voran. In der „Stampa“ beschreibt Diego Angeli die Arbeiten. Der Turm hat bereits eine Höhe von 45 m erreicht. Seine Vollendung ist voraussichtlich im November 1909 zu erwarten. Im folgenden Mai wird man mit der Marmorloggia, die ihn überragen soll, beginnen.

**Bauwesen in Gunten.** Herr Großrat Graber läßt auf nächste Saison seine ganze Hotelbesitzung umbauen. Das alte Wirtschaftsgebäude wird abgebrochen und durch einen Neubau ersetzt. Auch der Dachstuhl des Pensionatsgebäudes wird umgebaut. Zwischen die bestehenden Pensionatsgebäude kommt ein Hauptmittelbau. Der alte Zugang zur Ländte wird aufgehoben und durch eine 5 Meter breite Zufahrtsstraße auf der südöstlichen Seite der Hotelgebäude ersetzt.

**Verschiedenes.**

† Professor Dr. Max Rosenmund. In Küsnacht starb letzten Dienstag Dr. Phil. Max Rosenmund, seit 1904 Professor für Vermessungswesen am eidgenössischen Polytechnikum in Zürich. 1857 in Vestal geboren, besuchte Rosenmund die v. Veustsche Schule in Zürich, dann das Polytechnikum, nach dessen Absolvierung er von 1879 bis 1881 in Frankreich praktisch tätig war. 1881 trat er in den Dienst des eidgenössischen topographischen Bureau's, in welchem er wirkte,

bis er 1904 als Professor ans Polytechnikum berufen wurde. Hervorragend waren seine Verdienste um die Absteckung des Simplontunnels, nach dessen Durchstich ihn die Universitäten Basel, Genf und Lausanne zum Ehrendoktor ernannten. Rosenmund belletete seit 1906 den Rang eines Obersten der Artillerie.

Professor Dr. Rosenmund wurde öfters mit besonderen Missionen betraut. So war er Mitglied der eidgenössischen geodätischen Kommission, der eidgenössischen Prüfungskommission für Konfordatäometer, der Kommission für Prüfung der Rohrrücklaufgeschütze, Mitglied der Jury für Präzisionsinstrumente an der Ausstellung in Mailand 1906. Im Laufe der Zeit war er auch mit der Verifikation verschiedener anderer Tunnelabsteckungen, Katastervermessungen usw. betraut worden, so des Ricken-, des Wasserfluh- und des Löttschbergtunnels. Durch größere in den letzten Jahren unternommene Reisen nach Deutschland, Frankreich, England, Schweden, Italien, Oesterreich-Ungarn, sowie durch vielfache Beziehungen zu ausländischen Fachkollegen und ein fleißiges Studium der einschlägigen Literatur hatte Rosenmund stets ein offenes Auge für alle in sein Fach einschlagenden Leistungen im Auslande behalten.

**Vom Kraftwerk Augst.** Die von der Basler Firma A.-G. Alb. Buß & Co. unternommenen Arbeiten für das Staumwehr schreiten nun rüstig voran. Der unter anderem für den Einbau der Staumwehr-Caissons erforderliche provisorische Dienstweg ist über das sogenannte „Mittelgrien-Inselchen“ hinweg bereits bis etwa in die Mitte des Rheinstromes vorgeschoben.

**Aus der Praxis — Für die Praxis.**

NB. **Verkauf-, Kauf- und Arbeitsgesuche** werden unter diese Rubrik **nicht** aufgenommen; derartige Anzeigen gehören in den **Inseratenteil** des Blattes. Fragen, welche „unter **Chiffre**“ erscheinen sollen, wolle man 20 Cts. in Marken (für Zusendung der Offerten) belegen.

**Fragen.**

- 663. Wer kennt ein Verfahren, den in einem Sandsteinbruch entstehenden Schutt gewinnbringend zu verwerten?
- 664. Wer liefert als Spezialität Spindeln bis 70 mm Durchmesser und circa 2 m Länge? Offerten mit Preis unter Chiffre K 664 an die Exped.
- 665. Wer verkauft oder vermietet ein Röhrenmodell, oval, 60,90 cm? Offerten unter Chiffre M 665 an die Exped.
- 666. Wer liefert fahrbare Brennerreien? Offerten unter Chiffre T 666 an die Exped.
- 667. Möchte für mein Geschäft elektrisches Licht einrichten. Wäre es dienlich, am Sauggasmotor eine Dynamo anzuhängen, um nur während der Arbeitszeit genügend Licht zu haben, even-

**Montandon & Cie H. G., Biel**

Abteilung: Präzisionszieherei  
empfehlt 21u

**Genau gezogene Schraubendrähte**  
in Ringen und Stangen

**Rund-, Vierkant- und Sechskanteisen**  
sowie

**Profile jeder Art in Eisen und Stahl**

Komprimierte, blanke Stahlwellen

}

sowie

abgedrehte, polierte Stahlwellen

}

in Schönheit des Aussehens, Genauigkeit der Ausführung und Festigkeit des Materials den besten Konkurrenz-Fabrikaten ebenbürtig.

## Verbesserte Gas-Gewinde-Schneidkluppe

Hochfeine Ausführung!

# „EXCELSIOR“

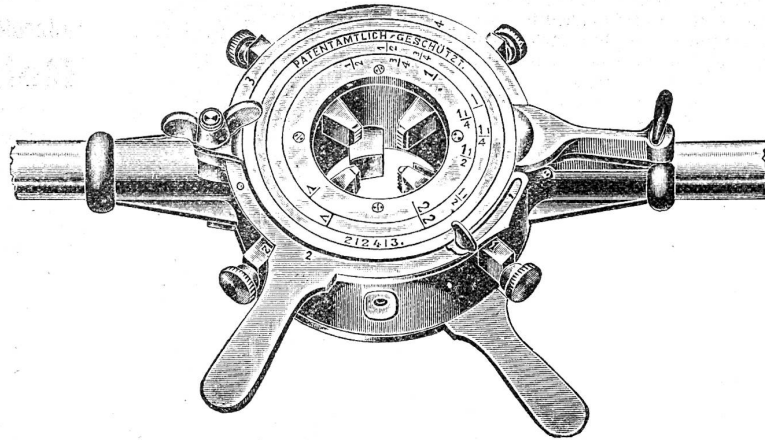
Vollkommenste Konstruktion!

mit verstellbaren Schneide- und Führungsbacken.

Werkzeuge für jeden Bedarf:

Werkzeuge für jeden Bedarf:

Spiralbohrer  
Bohrfutter  
Reibahlen  
Gewindebohrer  
Komplette  
Schneidzeuge  
Schraubstöcke  
Montage-Werkbank  
„Pionier“



Bohrmaschinen jeder Art  
Blechscheren  
Lochstanzen  
Profilleisenscheren  
Drehbänke jeder Art  
Schmirgelschleifmaschinen  
Feldschmieden  
Ventilatoren etc.  
allererster Provenienz.

2 u

**Rob. Jacob & Co., innere Schaffhauserstr. 17, Winterthur.**

tuell wer liefert ältere Dynamo für zirka 30—40 Lampen? Offerten unter Chiffre M 667 an die Exped.

**668.** Wer fabriziert hölzerne Türschoner in verschiedenen Farben? Offerten an Ed. Bucher, Negt., Sins (Aarg.)

**669.** Wer liefert Wasserstandsanzeiger in Ia. Qualität? Gefl. Offerten mit Preis an Karl Eichengerger, elektrotechn. Installationsgeschäft, Neufirch b. Romanshorn.

**670.** Wer liefert sog. Scharnierwirbel für Strebeneitern? Offerten an F. J. Müller, Feuerwehrtoumandant, Doppleschwand.

**671.** Welche Fabrik fabriziert als Spezialität Fenster- und Jalousie-Beschläge? Offerten unter Chiffre Z 671 an die Exped.

**672.** Wer hätte eine gebrauchte, jedoch in sehr gutem Zustande sich befindende Dampfmaschine mit Kessel oder Dampf-Lokomobil mit Vorfeuerung für Holz und Hobelspane von zirka 10 HP abzugeben mit Angabe der Fabrikmarke, Alter und Preis? Gefl. Offerten unter Chiffre K 672 an die Exped.

**673.** Welche Firma liefert zirka 2500 Kg. verzinktes Wellblech, 2—3 m lang, 1 mm dick? Offerten mit Preisangabe unter Chiffre P 673 an die Exped.

**674 a.** Wer ist Lieferant von Kistenbrettern, 9—24 mm dick, bei Abnahme von zirka 1 Wagon monatlich? **b.** Welche Firma liefert federharten Eisendraht, verkupfert? **c.** Welche Firma übernimmt einfache Stanzarbeiten? Offerten mit Chiffre D 674 an die Exped.

**675.** Sind in Deutschland die Geschäfts-Empfehlungs-Monos auch eingeführt wie in der Schweiz?

**676.** Wer liefert Handtauchapparate für elektrische Hochspannungsdrähte bis 12 m?

**677.** Wo wäre ein Mühlebauer, der einen ältern, einfachen Sägegang umbauen würde? Welle und Schwungräder könnten vom alten gebraucht werden. Gatter und Führungen müssen neu erstellt, die Schaltung abgeändert und eine Durchschneidvorrichtung erstellt werden. Offerten unter Chiffre B 677 an die Exped.

**678.** Wer fabriziert hölzerne Vorhangrosetten, event. wo können solche bezogen werden zum Wiederverkauf?

**679.** Wer liefert 1—2 Waggons fertige Riemen, ofengetrocknet, 27 mm dick, I. Klasse, astreine Ware, 12—15 cm breit und 4—5 m lang, gegen Kassa? Offerten an die Exped. unter Chiffre M 679.

**680.** Wer hätte einen gebrauchten, aber noch gut erhaltenen 2 1/2 PS Benzinmotor, kleinere Dimensionen, mit elektrischer Zündung, abzugeben? Gefl. Antwort an Postfach 11497 Selnau-Zürich.

**681.** Wer liefert oder fabriziert en gros Blechnägel für Glasfenster, bestimmt zum Befestigen der Fensterrahmen? Gefl. Antworten unter Chiffre G 681 an die Exped.

**682.** Welches ist die rationellste Heizungsanlage für große Schreinerwerkstätten und wer erstellt solche, oder wer hätte eine gebrauchte, noch gut erhaltene Einrichtung abzugeben? Heizmaterial: Maschinenspane und Abfallholz. Gefl. Offerten an U. Eisenhut, Zimmergeschäft, Basel.

**683.** Wer ist Lieferant von gußeisernen Türfüllungen? Offerten an Robert Thoma, Säger, Anden (St. Gallen).

**684.** Wo könnten Muster für Fassaden-Anstrich und Dekoration derselben bezogen werden, wo möglich modern? Antworten unter Chiffre P 684 an die Exped.

**685.** Wer liefert und wie teuer: Bodenriemen, 25 mm bis 120 mm, zirka 50 m<sup>2</sup> und Krallentäfer, zirka 100 m<sup>2</sup>? Gefl. Offerten unter Chiffre E 685 an die Exped.

**686.** Wer hätte zwei gebrauchte Riemenscheiben in Guß- oder Schmiedeeisen nach folgendem Maß billig abzugeben: 900×155×60 und 700×90—100×40? Gefl. Offerten an F. U. Sverder, Mechaniker, Seewen (Schwyz).

**687.** Wer ist Verkäufer von zirka 300 laufenden Metern noch gut erhaltenes Rollbahngeleise mit Stahlschwellen wenn möglich und 60 cm Spurweite. Offerten an Ernst Stamm, Maurermeister, Unter-Hallau (St. Schaffhausen).

**688 a.** Wer liefert Riemen und Beschläge für Stl?

**688 b.** Wer liefert Divanbeschläge per Duzend, vernickelt?

Kanderner

## Feuerfeste Steine u. Erde

der Tonwerke Kandern 2181 a  
(Generalvertretung für die Schweiz.)

VULKAN-ZEMENT

hochfeuerfest, ca. 1600—1800° (Segerkegel 32—35).

Glasierte Wand-Platten  
Spaltviertel und Backsteine

**KOCH & C<sup>IE</sup>**

vorm. E. BAUMBERGER & KOCH

Telephon  
No. 2977.

Baumaterialienhandlung  
**BASEL.**

Telegr.-Adr.:  
Asphalt-Basei.

**Antworten.**

Auf Frage 613. Die Firma Fris Marti, Akt.-Ges., Bern, empfiehlt sich bestens für Lieferung von neuen elektrischen Motoren.  
Auf Frage 615. Verlangen Sie Offerte über Rechenrohre von Fris Marti, A.-G., Bern.

Auf Frage 632. Fragliche Arbeit liefert sauber und solid zu bescheidenen Preisen: S. Stüder, mech. Drechslerci, Olten.  
Auf Frage 633. Neue fahrbare Holzzerkleinerungsmaschinen liefert vorteilhaft die Firma Fris Marti, A.-G., Bern.

Auf Frage 638. Es gibt Rückschlagventile, welche das zurücktretende Stauwasser verhindern in den Keller einzutreten. Ich bitte um Angabe der Rohrleitungsgröße, damit ich Ihnen günstige Offerte unterbreiten kann. Gleichfalls gibt es billige Wasserstrahlkellerpumpen, die das eintretende Wasser mittels Druckwasser von der städtischen Wasserleitung bequem abfangen. Auch hierüber stehe ich gerne mit Spezialprospekt zu Diensten. Emil Braun, Zürich I, Generalvertreter für die Schweiz der „Gebr. Körting Aktiengesellschaft“.

Auf Frage 639. Neue Spaltmaschinen mit Bandsäge und Motor, fest oder fahrbar, liefert die Firma Fris Marti, A.-G., in Bern.

Auf Frage 640. Für Ihren Kraftbetrieb hätten wir Ihnen eine komplette Dampfmaschine mit Kessel von 8 HP zu billigsten Preisen abzugeben und wäre dieselbe für Ihre Zwecke viel vorteilhafter als ein Petrolmotor. Die Anlage ist schon gebraucht, aber in tadellosem Zustande und könnte jederzeit beichtigt werden: Eigenmann & Cie., Altarbaneret, Luzern.

Auf Frage 643. Verlangen Sie Kostenanschlag über Hobelmaschinen von Fris Marti, A.-G., Bern.

Auf Frage 643. Wir können die fragliche Hobelmaschine äusserst vorteilhaft liefern und bitten um Angabe Ihrer werten Adresse: S. von Arx & Cie., Zürich I.

Auf Frage 643. Dreiseitige Hobelmaschinen in neuer Konstruktion, mit selbsttätig schmierenden Lagern für die horizontale Hobelwelle wie für die zwei vertikalen Wellen, liefert die Maschinenfabrik Landquart.

Auf Frage 644. Die Maschinenfabrik Landquart kann Ihnen rasch das gewünschte liefern.

Auf Frage 644. Kreissägewellen, mit und ohne Bohrkopf, mit Ringschmierung, liefert in verschiedenen Größen und in modernster Ausführung: Ernst Straub, Zürich I, Neu-Seidenhof.

Auf Frage 645. Zugeschnittene Stäbe liefert Sägerei Sch. Schwarz, Eiken (Murgau).

Auf Frage 646. Drehscheiben und Rollbahngeleise liefern billigst: S. von Arx & Cie., Zürich I.

Auf Frage 646. Rollbahn-Drehscheiben jeder Spurweite, neu und gebraucht, empfehlen ab Lager: Robert Aebi & Cie., Zürich V.

Auf Frage 646. Die benötigten zwei gebrauchten Rollbahn-Drehscheiben in 60 cm Spurweite kann Ihnen sofort ab Lager billig abgeben die Schweiz. Aktien-Gesellschaft für Feld- u. Kleinbahnen-Bedarf, Drenstein & Koppel, Zürich I, Mercatorium.

Auf Frage 647. Quarz in jeder gewünschten Feinheit liefert Fris Grüb, Quarzwerk Waldshut; Postadresse für die Schweiz Koblenz (Murgau).

Auf Frage 650. Die Firma Bally & Delhasen, Maschinenfabrik, Dorkon b. Zürich, erstellt Entstaubungsapparate (stationäre und transportable) zum Reinigen von Polstermöbeln, Teppichen etc.

# Wilh. Baumann, Horgen

**Rolladen-Fabrik**

871 u

Ältestes Etablissement dieser Branche in der Schweiz  
Vorzüglich eingerichtet.

Holzrolladen aller Systeme.

## Rolljalousien

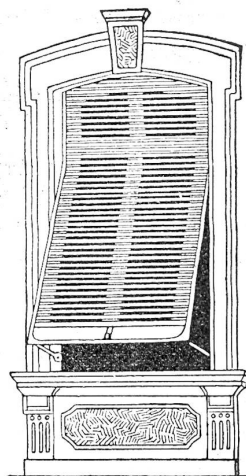
mit eiserner Federwalze  
eingeführt 1892; vorzügl. bewährt  
Praktisches und bestes System,  
besonders für

Schulhäuser, Hotels etc.

Zugjalousien • Rollschutzwände

• Jalousieläden •

Ausführung je nach Wunsch in einheimischem,  
nordischem oder überseeischem Holze.



Vertreter: Herr Emil Zürcher, Baumeister, Heiden.  
Max Stephan, Schlossermeister, Pérolles-Freiburg.

Auf Frage 650. Die Firma Gebr. Körting A.-G. (Vertreter Herr Emil Braun, Zürich I) kann Ihnen umgehend Spezialprospekt über Entstaubungsapparate (stationär wie auch fahrbar) zustellen, so daß Sie die Ueberzeugung gewinnen, bei Anschaffung eines derartigen Apparates das vollkommenste Reinigungssystem für Polster, Teppiche und Fußböden etc. bei sehr billigem Preise zu erhalten.

Auf Frage 652. Drahtseilbahnen für 200 m bis 10 km Länge liefern wir als Spezialität. Solche Anlagen haben wir in der Schweiz bereits zirka 30 erstellt. S. von Arx & Cie., Zürich I.

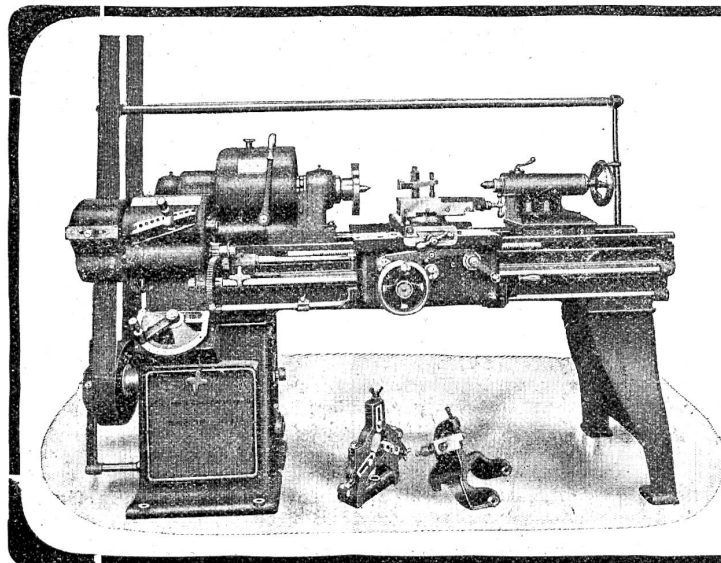
Auf Frage 652. Drahtseilbahnen für Material-Transport jeglicher Art erstellt und liefert die mechan. Draht-, Hanf- und Baumwoll-Seilfabrik C. Dechstin, z. Mandelbaum, Schaffhausen.

Auf Frage 654. Größern, gebrauchten Teertessel gibt ab die mech. Draht-, Hanf- und Baumwoll-Seilfabrik C. Dechstin, z. Mandelbaum, Schaffhausen.

Auf Frage 656. 2 Hängelager mit Welle und 2 Rollen wie Sie suchen, habe ich billigst zu verkaufen: Heinrich Wetzheimer, Lagerstr. 5, Zürich.

Auf Frage 656. Hängelager mit Welle und den nötigen Riemenläufen liefert billigst F. Mettler, Sohn, mech. Werkstätte, Arth.

Auf Frage 656. Neue Hängelager wie überhaupt sämtliche Transmissionsorgane liefern Rob. Jacob zum Thalgarten en Winterthur.



# W. Wolf, Ingenieur, Zürich

vormals Wolf & Weiss

## Werkzeugmaschinen

— Permanente Ausstellung —

Spezialmaschinen für den Automobilbau

Einrichtung ganzer Werkstätten

Präzisions-Fräsmaschinen aller Art

in höchster Vollendung

sowie Drehbänke, Hobel- u. Shapingmaschinen,

Bohrmaschinen,

Schleifmaschinen, Bohrwerke etc. etc.

182 u

Auf Frage 656. Gewünschtes finden Sie billig bei F. Gauß, Sihlfeldstr. 113, Zürich III.

Auf Frage 656. Neue Hängelager in allen Dimensionen liefert Fritz Marti, A.-G., Bern.

Auf Frage 657. Neue Stehlager liefert Fritz Marti, A.-G., Bern.

Auf Frage 657. Wenden Sie sich an F. Mettler, Sohn, mech. Werkstätte, Aeth.

Auf Frage 658. Zeitungshalter fabriziere ich seit vielen Jahren: F. Bietenholz, Drechslerwarenfabrik, Pfäffikon (Sch.).

Auf Frage 659. Zur Erstellung und Lieferung fraglicher Drahtrieße empfiehlt sich die mech. Draht-, Hanf- und Baumwoll-Seilfabrik C. Dechslin, z. Mandelbaum, Schaffhausen.

Auf Frage 659. Für Lieferung fraglicher Drahtseilrieße empfehlen sich: H. von Arx & Cie., Zürich I.

Auf Frage 662. Für Lieferung der gewünschten dreiseitigen Hobelmaschine wenden Sie sich gest. an H. von Arx & Cie., Zürich I.

Auf Frage 662. Gewünschtes Drahtseil liefert Ihnen, eventuell mit Rollen, prompt und billigt die mech. Draht-, Hanf- und Baumwoll-Seilfabrik C. Dechslin, z. Mandelbaum, Schaffhausen.

## Submissions-Anzeiger.

Der Nachdruck dieser vollständigsten Zusammenfassung aller in der Schweiz publizierten Submissionen ist unterlagt. Die Redaktion.

**Schweizer. Bundesbahnen, Kreis III.** Lieferung und Bauarbeiten für die neue Werkstätte Zürich. Lieferung von 27,100 kg T-Träger, Normalprofile von Nr. 10 bis 21 für Abdeckung des Hauptkanals. Lieferung und Montierung der Eisenkonstruktionen für Vorgelegeträger in der Lokomotivrepauraturwerkstätte, 17,000 kg. Pläne zc. liegen im Baubüro der neuen Werkstätte Zürich, Gebäude der Güterexpedition, Brauerstr. 150, II. Stock, Zimmer Nr. 38, Zürich III. Eingaben mit Aufschrift „Lieferungen und Bauarbeiten für die neue Werkstätte Zürich“ bis 10. September an die Kreisdirektion III in Zürich.

**Zürich.** Schreinerarbeiten für das Primarschulhaus Wädenswil. Pläne zc. liegen im Bureau, Neu-Seidenhof Zürich (Bischoff & Weideli, Architekt.) von 8–12 und mittags von 2–6 Uhr und am 27. August im Baubüro des neuen Schulhauses in Wädenswil. Offerten sind bis 5. September mit entsprechender Aufschrift an Blattmann-Ziegler, Wädenswil einzureichen.

**Zürich.** Gemeinde Wald. Korrektur und Verlegung der Haltbergholzstraße (Straße III. Kl.), Länge 230 m. Pläne zc. in der Gemeinderatskanzlei. Uebernahmsoffertenformulare können auf der Gemeinderatskanzlei bezogen werden und sind die Eingaben bis 1. September mit der Aufschrift „Straßenkorrektur Haltbergholz“ dem Gemeindepräsidium einzureichen.

**Zürich.** Maurer-, Zimmermanns-, resp. Schreinerarbeit und Malerarbeit für das Schulhaus Lenzen. Offerten sind innert 10 Tagen an Gottfried Spörri zu richten, wo Auskunft erteilt wird.

**Bern.** Verbaunngsarbeiten am Röhrenbach in der Oberci, Amt Signau (Betonpfeiler, Streichschwellen und Entwässerungen im Kostenveranschlag von ca. Fr. 12,000). Plan beim Ingenieur des III. Bezirks in Burgdorf. Eingaben bis 10. Sept. an die kant. Baudirektion.

**Luzern.** Schreinerarbeiten für den Schulhausneubau Horw. Pläne zc. im Bureau der Herren Lehmann & Bucher, Archit., Säckstr. 21, Luzern. Eingaben bis 3. September mit Aufschrift „Schulhaus“ an Gemeindeammann Studhalter in Horw einzusenden.

**Baselland.** Wasserversorgung Seltisberg. Hauszuleitungen und Hausinstallationen. Pläne zc. beim Gemeindepräsidenten Hrn. Schäfer, an welchen die Eingaben für sämtliche Arbeiten auch Grabarbeiten bis 5. September einzureichen sind.

**Thurgau.** Dorfbachkorrektur der Ortsgemeinde Nufbaumen. Abbrechen der Bachmauer, 60 m Länge, Fundation und Wiederaufmauern. Bachsole und Ueberwölbung des Baches in Beton. Eingaben bis 29. August an die Ortsvorsteherchaft, wo Pläne zc. eingesehen werden können.

**Eidgenossenschaft.** Zentralheizungsanlagen für die neuen Postgebäude in Appenzell und Schwyz. Pläne zc. bei der Direktion der eidg. Bauten in Bern, Bundeshaus Westbau, Zimmer 146. Auskunft daselbst.

**Schweizer. Bundesbahnen, Kreis II.** Lieferung und Montierung der Eisenkonstruktion (zirka 19 t) für eine Passerelle auf der Station Laufen, km 17.381 der Linie Basel—Olten. Pläne zc. im Brückenbureau des Oberingenieurs,

Leimenstr. 2/II, Basel. Eingaben mit Aufschrift „Eisenkonstruktion der Passerelle in Laufen“ bis 31. August an die Kreisdirektion II in Basel.

**Zürich.** Schlachthof Zürich. Malerarbeiten für das Großfütteleigebäude, die Stallungen für Groß- und Kleinvieh, das Pferdebeschlagthaus, den Pferdefall mit Wagenhalle, die Schafschlachthalle, das Küchhaus, die Schlachthallen für Großvieh, Kleinvieh und Schweine. Pläne zc. im Bureau Herberstrasse 56, Zürich III. Offerten mit Aufschrift „Angebot für den Schlachthof“ bis 3. September, abends 6 Uhr an den Vorstand des Bauwesens I, Stadthaus.

**Zürich.** Lieferung von Mobiliar für das Schulhaus A an der Kemptlerstraße (Tische, Stühle, Vitrinen usw.) Pläne zc. liegen im Baubüro, Kemptlerstraße 90, von nachmittags 2 bis 4 Uhr zur Einsicht auf, wofolbst Vorausnahme bezogen werden können. Offerten mit Aufschrift „Schulmobiliar Kemptlerstraße“ sind bis Mittwoch 2. September, abends 6 Uhr dem Vorstände des Bauwesens I einzureichen.

**Zürich.** Schulhausgruppe an der Limmatstraße in Zürich. Heizungsanlage, Brausebäder und Warmwasser-versorgung. Pläne zc. bei Gebr. Pfister, Architekten, Bären-gasse 13, je von 8–12 und 2–6 Uhr. Offerten mit Aufschrift „Heizung für die Schulhausgruppe an der Limmatstraße“ bis 12. September an den Bauvorstand I.

**Zürich.** Elektrizitätswerk der Stadt Zürich. Erd-, Maurer- u. Steinhauearbeiten (Sandstein), Eisenlieferung u. Schlosserarbeiten für die Erweiterung der Transformatorstation Guggach. Pläne zc. auf dem Baubüro des Elektrizitätswerkes, Bauamtsgebäude, Beatenplatz 1, 3. Stage, Zimmer 150. Eingaben mit Aufschrift „Erweiterung der Station Guggach“ bis 31. August an den Bauvorstand II.

**Zürich.** Kupferbedachung für die Kirche in Töb. Eingabetermin 31. August. Näheres siehe kant. Amtsblatt.

**Zürich.** 7 Wohnhäuser der Baugegenossenschaft Seefeld, Zürich V. Schreiner- und Parkettarbeiten. Pläne zc. bei Architekt Jac. Vaur, Seefeld-Holbeinstrasse 25. Offerten bis 31. August an denselben.

**Obwalden.** Wasserversorgung Siebeneich u. Stalden und Erweiterung der Wasserversorgung Sarnen. Quellsfassungen in Siebeneich und Stalden; 2 Reservoirs von je 70 m<sup>3</sup>; Gussrohr- oder Mannesmann-Rohrleitungen von je 75, 80 und 100 mm, ca. 4200 m, nebst den nötigen Formstücken und Schiebern; 17 Heberflurhydranten; die Grabarbeiten und Zu- und Hansleitungen. Pläne zc. auf dem Bureau des Kantonsingenieurs Seiler in Sarnen. Offerten mit der Aufschrift „Wasserversorgung Siebeneich und Stalden“ bis 4. September an denselben.

**Zug.** Erd-, Maurer-, Zimmer- u. Schreinerarbeiten, für Holzementbedachung, Spengler- und Gipserarbeiten für das Magazingebäude in Baar. Offerten sind bis 27. Aug. an die Konsumgenossenschaft Baar-Gham in Baar, einzusenden, wofolbst Pläne zc. eingesehen und bezogen werden können.

**Solothurn.** Abbruch-, Erd- und Maurer-, Gipser-, Zimmermanns-, Schreiner-, Parkett-, Dachdecker-, Spengler-, Maler-, Tapezierer- und Sajerarbeiten für den Schulhausanbau in Magendorf. Pläne zc. bei Probst & Schlatter, Baugehäft, Solothurn und bei Bezirkslehrer Stebler, Magendorf, an welchen Eingaben, einzeln oder insgesamt bis 3. September einzureichen sind.

**Baselland.** Verband Nordwestschweiz. Milchgenossenschaften. Erd-, Maurer-, Granit-Kunststein-, Zimmer-, Dachdecker- und Spenglerarbeiten, sowie Lieferung der Eisenbalken für die in Zunzgen zu erstellende Käferei. Pläne zc. bei H. Müller, Tiefstal, an welchen Eingaben mit Aufschrift „Käfereibau“ bis 30. August einzusenden sind.

**Baselland.** Wasserkraftanlage Augst. Lieferung und Montage von 6 Generatorturbinen à 2200 PS und 2 Erreger-turbinen à 300 PS für die baselstädtische Wasserkraftanlage Augst. Pläne zc. im Bureau des Wasserwerks, Binningerstrasse 8, Basel. Eingaben mit der Aufschrift „Turbinenlieferung für die Wasserkraftanlage Augst“ bis 5. September an das Sanitäts-departement in Basel.

**Appenzell A.-Rh.** Gemeinde Stein. Schiekanlage mit Schützenhaus, Blendwand (arm. Beton), Scheibenmauer besteh. in Erd-Mauer (Beton); Zimmer-, Schreiner-, Glaser-, Spengler-, Dachdecker- u. Malerarbeiten, Signaleinrichtungen mit Kabel. Pläne zc. auf dem Gemeindehauptmannamte in Stein und bei Konfordatsgeometer C. Waldbogel, Davidstr. 9 in St. Gallen. Offerten bis 30. August an Gemeindehauptmann Müller zum „Hörnle“ in Stein.

**St. Gallen.** Wasserversorgungskorporation Brunnadern. Erstellung einer Wasserleitung von ca. 1800 m Länge (Liefen und Legen von 60 ev. 70 mm Mannesmann-röhren). Eingaben bis Ende August an Hrn. Tobler, Brunnadern.