

Zeitschrift: Illustrierte schweizerische Handwerker-Zeitung : unabhängiges Geschäftsblatt der gesamten Meisterschaft aller Handwerke und Gewerbe

Herausgeber: Meisterschaft aller Handwerke und Gewerbe

Band: 24 (1908)

Heft: 20

Rubrik: Submissions-Anzeiger

Nutzungsbedingungen

Die ETH-Bibliothek ist die Anbieterin der digitalisierten Zeitschriften auf E-Periodica. Sie besitzt keine Urheberrechte an den Zeitschriften und ist nicht verantwortlich für deren Inhalte. Die Rechte liegen in der Regel bei den Herausgebern beziehungsweise den externen Rechteinhabern. Das Veröffentlichen von Bildern in Print- und Online-Publikationen sowie auf Social Media-Kanälen oder Webseiten ist nur mit vorheriger Genehmigung der Rechteinhaber erlaubt. [Mehr erfahren](#)

Conditions d'utilisation

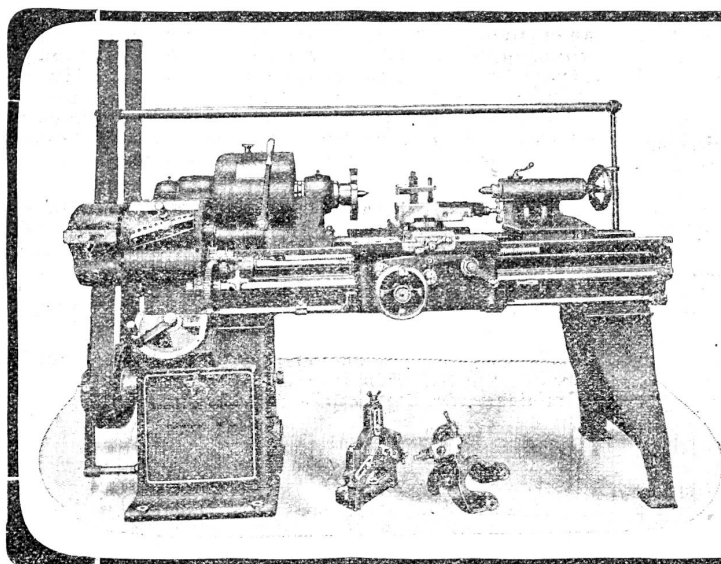
L'ETH Library est le fournisseur des revues numérisées. Elle ne détient aucun droit d'auteur sur les revues et n'est pas responsable de leur contenu. En règle générale, les droits sont détenus par les éditeurs ou les détenteurs de droits externes. La reproduction d'images dans des publications imprimées ou en ligne ainsi que sur des canaux de médias sociaux ou des sites web n'est autorisée qu'avec l'accord préalable des détenteurs des droits. [En savoir plus](#)

Terms of use

The ETH Library is the provider of the digitised journals. It does not own any copyrights to the journals and is not responsible for their content. The rights usually lie with the publishers or the external rights holders. Publishing images in print and online publications, as well as on social media channels or websites, is only permitted with the prior consent of the rights holders. [Find out more](#)

Download PDF: 14.01.2026

ETH-Bibliothek Zürich, E-Periodica, <https://www.e-periodica.ch>



W. Wolf, Ingenieur, Zürich

— vormals Wolf & Weiss —

Werkzeugmaschinen

— Permanente Ausstellung —

Spezialmaschinen für den Automobilbau

Einrichtung ganzer Werkstätten

Präzisions-Fräsmaschinen aller Art
in höchster Vollendung

sowie Drehbänke, Hobel- u. Shapingmaschinen,
Bohrmaschinen,

Schleifmaschinen, Bohrwerke etc. etc.

1582 u

Auf Frage 601. Wenden Sie sich gefl. an Rob. Jacob & Cie., zum Talgarten, Winterthur, die einen größeren Posten leerer Säcke zu ausnahmsweise billigem Preise abzugeben haben. Muster stehen gerne zur Verfügung.

Auf Frage 603. Wenden Sie sich an F. Hauser, Holzindustrie, Brugg, der Ihnen in jeder Hinsicht das geeignetste bieten kann.

Auf Frage 604. Für den Bezug von Transmissionswellen, Stehlagern, Kupplungen etc. wenden Sie sich am besten an Hr. Mettler, Sohn, mechan. Werkstätte und Gasapparate-Fabrik in Arth.

Auf Frage 604a. Wenden Sie sich gefl. an die Maschinenfabrik Landquart, Gebr. Wälchli & Cie. in Landquart, die stets ein großes Lager an Transmissionsbestandteilen unterhält und Ihnen prompt das Gewünschte senden kann.

Auf Frage 605. Wir haben großen Vorrat in neuem wie auch gebrauchtem Rollbahn-Stahlgeleise nebst zugehörigen Kippwagen in solidester Konstruktion und können solches sowohl kauf- als auch mietweise zu äußerst günstigen Bedingungen und sofort ab Lager abgeben: Robert Abi & Cie., Zürich V.

Auf Frage 605. Fragliches Geleise und Rollwagen können wir Ihnen zu günstigen Bedingungen sofort ab Lager abgeben: F. Brun & Cie., Baumwerkzeugfabrik, Nebikon.

Auf Frage 605. Wir würden in der Lage sein, Ihnen fragliches Material vorteilhaft sofort liefern zu können: H. von Arx & Cie., Zürich I.

Auf Frage 605. Rollbahngeleise und Kippwagen, kauf- und mietweise, liefert Fritz Marti, A.-G., Bern.

Auf Frage 605. Geben Sie Ihre Adresse gefl. auf und werden Sie für Rollbahngeleise billige Offerte erhalten von E. Bernheim-Boegeli in Bern.

Auf Frage 605. Wir empfehlen uns für Lieferung von Geleisen und Kippwagen: Dehler & Cie., Aarau, Maschinenfabrik.

Auf Frage 606. Eine Sägerei mit einfachem Gatter und mit Einrichtung für einen Vollgatter liefern vorteilhaft: H. von Arx & Cie., Zürich I.

Auf Frage 607. Das beste und billigste Gas erhalten Sie mit einem Apparat von Hr. Mettler, Sohn, Gasapparate-Fabrik und mechan. Werkstätte in Arth.

Auf Frage 608. Wir wünschen mit Fragesteller in Verbindung zu treten, da wir die Abrichtmaschine äußerst vorteilhaft liefern können: H. von Arx & Cie., Zürich I.

Submissions-Anzeiger.

Der Nachdruck dieser vollständigsten Zusammenstellung aller in der Schweiz publizierten Submissionen ist untersagt. Die Redaktion.

Eidgenossenschaft. Eindeckung des Glasdaches über dem Hof beim Telephongebäude in Bern mit Drahtglas (zirka 500 m²). Zeichnungen etc. bei der Direktion der eidg. Bauten, Bundeshaus Westbau, Zimmer 180. Offerten mit Aufschrift „Angebot für Glasdach beim Telephongebäude Bern“ bis 20. August an dieselbe.

Eidgenossenschaft. Dachdeckerarbeiten für das neue Postgebäude in La Chaux-de-Fonds. II. Ausschreibung. Pläne etc. im Bureau der bauleitenden Architekten in La Chaux-de-Fonds und bei der Direktion der eidg. Bauten in Bern, Bundeshaus Westbau, Zimmer 146. Offerten mit Aufschrift „Angebot für das Postgebäude La Chaux-de-Fonds“ bis 21. August an die Direktion der eidg. Bauten in Bern.

Bern. Gem. Oberwit (Simmenthal). Spritzenhäuschen im Fischbach des Zak. Eschler. Angebote bis 31. August an Gmüsch. D. Andrist. Auskunft daselbst.

Bern. Einwohnerngem. Niederwiltbach. Reservoir (250 m²), Ziefern und Legen von zirka 3000 m Gussröhren, samt den nötigen Formstücken, Schiebern und Hydranten. Pläne etc. in der Gemeinbeschreiberei. Eingaben mit Aufschrift „Hydrantenanlage“ an Großrat Jüngold, Gem.-Präsident.

Baselland. Schulhausbau Lausen. Erd-, Maurer-, Steinhauer-, Zimmer-, Dachdecker- und Spenglerarbeiten. Pläne etc. bis 15. August bei Architekt W. Brodbeck, Liestal. Eingabetermin 17. August.

Grossh. bad. Bahnbauinspektion. Vergrößerung des Handwirtschaftsgebäudes auf der Station Herblingen. Erd-, Maurer-, Steinhauer-, Zimmer-, Flechner-, Schlosser-, Glaser-, Anstreicher- und Wasserleitungsarbeiten. Pläne etc. auf dem Hochbaubureau obiger Behörde in Singen und im Baubureau in der Güterhalle Thäingen. Zusendung nach auswärts findet nicht statt. Angebote mit Aufschrift „Angebot auf Hochbauarbeiten“ bis 25. August, abends 5 Uhr, an die Großh. Bahnbaupinspektion in Singen.

Schweizer. Bundesbahnen, Generaldirektion. Eiserne Passerellen bei km 14.026 und 14.402 auf der Station Wattwil (Gewicht zusammen 79 t). Pläne etc. im Brückenbureau des Oberingenieurs bei der Generaldirektion in Bern. Offerten mit Aufschrift „Passerellen auf Station Wattwil“ bis 20. August an die Generaldirektion in Bern.

Schweizer. Bundesbahnen, Generaldirektion. Vergrößerung des Dienstgebäudes im Brückfeld in Bern. Spengler- und Dachdeckerarbeiten (Schiefer- und Holzzement-

Welche Firma?

Privatmann oder
Kapitalist,
finanzkräftig,

wäre geneigt, sich mit dem Unterzeichneten in Verbindung zu setzen, behufs Uebernahme des Inventares eines best eingerichteten

Bürstenfabrikations - Geschäftes

das momentan sehr günstig zu erwerben wäre, behufs gemeinsamer Fortsetzung des Geschäftes in einer verkehrsreichen Ortschaft der Schweiz. Nähere Auskunft erteilt bereitwilligst

2863

Th. Dietschy, Neumarkt, Zürich I.

dächer). Pläne zc. auf dem Bureau des Oberingenieurs in Bern, Verwaltungsgebäude auf der Großen Schanze, Zimmer 84. Offerten mit Aufschrift „Baugabe für das Brückfeldgebäude“ bis 17. August an die Generaldirektion in Bern.

Schweizer. Bundesbahnen, Kreis I. Lieferung und Montierung der Eisenkonstruktion und der Wasserlinie der Monderèche-Brücke in Siders. Pläne zc. beim Oberingenieur in Lausanne (Nazude), Bureau Nr. 60. Pläne gegen Nachnahme von Fr. 5.—. Eingaben mit Aufschrift „Monderèche-Brücke, Eisenkonstruktion“ bis 20. August an die Kreisdirektion I in Lausanne.

Schweizer. Bundesbahnen, Kreis I. Einrichtung und Vergrößerung des Aufnahmegebäudes auf der Station Nigle. Pläne zc. b. Oberingenieur in Lausanne (Nazude), Bureau No. 72. Eingaben mit Aufschrift „Vergrößerung des Aufnahmegebäudes in Nigle“ bis 24. August an die Kreisdirektion I in Lausanne.

Schweizer. Bundesbahnen, Kreis II. Vergrößerung des Aufnahmegebäudes und des Güterschuppens auf der Station Malters. Pläne zc. auf dem Bureau des Bahningenieurs in Luzern, Dienstgebäude an der Zentralstraße. Offerten für die Gesamtbauarbeiten mit der Aufschrift „Bauarbeiten auf Station Malters“ bis 17. August an die Kreisdirektion II in Basel.

Schweizer. Bundesbahnen, Kreis II. Verlegung des Wärterhauses von km 65.670 nach km 65.040 zwischen Wauwil und Sursee. Pläne zc. im Bureau des Sektionsingenieurs in Zofingen. Offerten mit Aufschrift „Verlegung eines Wärterhauses zwischen Wauwil und Sursee“ bis 17. August an die Kreisdirektion II in Basel.

Schweizer. Bundesbahnen, Kreis III. Gesamtbauarbeiten für die Vergrößerung des Aufnahmegebäudes, für innere Umbauten und für Verlängerung der Rampe auf der Station Glatthaus. Pläne zc. auf dem Hochbau-bureau des Oberingenieurs des Kreises III im alten Rohmaterialbahnhof in Zürich. Angebote mit Aufschrift „Aufnahmegebäude Glatthaus“ bis 15. August an die Kreisdirektion III in Zürich.

Zürich. Elektrizitätswerk der Stadt Zürich. Dach-decker- und Spenglerarbeiten für die Transformatorstation Frohalp (Wollishofen). Pläne zc. auf dem Bau-bureau des Elektrizitätswerkes, Bauamt II, 3. Etage, Zimmer Nr. 151. Offerten mit der Aufschrift „Dachdecker- resp. Spenglerarbeiten für die Transformatorstation Frohalp“ bis 22. August an den Bauvorstand II.

Zürich. Kunstgewerbeschule der Stadt Zürich. Stelle eines **Werkmeisters** für Schlosserei. Eintritt auf Beginn des Wintersemesters (21. September). Auskunft bei der Direktion. Befoldung je nach Dienstalter 220–340 Fr. monatlich bei einer Verpflichtung bis zu 49 Stunden pro Woche. Anmeldungen mit kurzem Lebenslauf, bisheriger praktischer Tätigkeit und Zeugnissen (event. Arbeiten) bis 20. August an die Direktion, Museumstr. 2.

Zürich. XXVIII. Preisauschreibung der Zentral-kommission der Gewerbemuseen Zürich und Winterthur. 1. Konstruktionschlosserei: Eisenerne Säule aus Jaffoneisen, als Konstruktionsarbeit ausgeführt; Entwurf. 2. Metalltreibarbeit: Zigarettenofen aus Messing in wirklicher Ausführung. 3. Holzschnitzerei: Familienwappen mit Helmzier in wirklicher Ausführung. 4. Graphische Kunst: Einladungskarte; Ausführung ohne Tonplatten, mit Schriftgießereimaterial. Sämtliche Arbeiten sind im Charakter der modernen Stilrichtung zu entwerfen. Programme bei der Direktion d. Kunstgewerbemuseums Zürich und des Gewerbemuseums Winterthur.

Zürich. Wasserversorgung Altikon an der Thur. Reservoir 400 m³, Meh- und Teilverrichtung, Liefern u. Legen von 9048 m Röhren (Kal. 75–180 mm), Öffnen und Wiedereindecken von 9048 m Graben, Liefern und Verlegen von 38 Hydranten und 27 Schieberhähnen samt Formstücken, Gießen von circa 100 Hauszuleitungen und Installationen. Pläne zc. bei Präsident Bachmann. Offerten mit der Aufschrift „Wasserversorgung Altikon“ bis 16. August an den Gemeinderat.

Bern. Lehrgebäude auf dem Areal der Tauschmatten-Anstalt Münchenbuchsee. Erd-, Maurer-, Steinhauer-, Kanalisations-, Zimmer-, Dachdecker- u. Spenglerarbeiten. Pläne zc. bis 22. August auf dem Bureau des Kantonsbauamtes in Bern. Offerten mit der Aufschrift „Angebot für Bauarbeiten in Münchenbuchsee“ bis 24. August an die kanton. Baudirektion in Bern.

Bern. Bäuerli Oberwil (Simmenthal). Abbruch und Neuerstellung der Schattihütte auf der Zahliakmünd. Zimmer- und Dachdeckerarbeit. Angebote bis 15. August an Gottfr. Brunner. Plan zc. daselbst.

Appenzell A.-Rh. Hotel Kurhaus Walzenhausen. Fassung und Zuleitung der Mineralquellen beim Schönenbühlbad zum Hotel Kurhaus Walzenhausen. 3 Quell-

fassungsschläge, 2 Reservoirs mit 6 bzw. 40 m³ Inhalt; Leitungsröhren, 5400 m, Liefern und Legen der Leitungsröhren: 100 mm Mannesmannröhren, 235 m; 50 mm Mannesmannröhren, 5180 m; 40 mm Mannesmannröhren, 5100 m; 7/8 mm gefecerte schwarze Röhren, 470 m samt Formstücken u. Schiebern. Pläne zc. im Bureau des Hotel Kurhaus in Walzenhausen. Offerten bis 20. August an Wilhelm Schenkel, Walzenhausen.

St. Gallen. Schulhausneubau Niederuzwil. Glaserarbeiten, Storenlieferung, steinerne Boden- und Wandbeläge, Parkettlieferung. Pläne zc. bei der Firma Pfeghard & Häfeli in Zürich, sowie beim Bauführer Max Amster in Uzwil. Offerten mit der Aufschrift „Schulhausneubau Niederuzwil“ bis 20. August an den Präf. des evang. Schulrates, Herrn Morstadt in Niederuzwil.

St. Gallen. Schulhausneubau Buchental, katholisch. Tablat, Gipser-, Schreiner- und Malerarbeiten, Liefern der Rolläden, der Boden- und Wandbeläge, des Linoleums nebst Unterlage. Pläne zc. im Bureau von W. Heene, Archt., St. Gallen. Eingaben mit der Aufschrift „Schulhaus-Neubau“ bis 15. August an den Präsidenten des katholischen Schulrates von Tablat, Prof. Rurer.

Graubünden. Gem. Glims. 3 Alpküthen auf der Alp Stein (circa 15,000 Fr.) Offerten mit Einheitspreisen für Maurer- und Zimmerarbeit, mit Aufschrift „Hüttenbau Stein“ bis 20. August an den Gemeindevorstand. Vorschriften zc. bei Kaufmann Meiler, Bauchef.

Graubünden. Bürgerliche Armenpflege Chur. Neues Oekonomiegebäude mit Waschanbau beim Bürgerheim auf dem Sand. Plan in der Bürgerratskanzlei. Gesamtofferten bis 15. August an die bürgerliche Armenpflege.

Aargau. Wasserversorgung Kintlen. Quellschacht, Reservoir, 150 m³ aus Bruchsteinmauerwerk oder arm. Beton, gußeiserne Rohrleitung (circa 1500 m) von 100 und 75 mm Lichtweite, 5 Hydranten zc. und die Grabarbeit. Pläne zc. bei Großrat Birchmeier, Fabrikant, in Kintlen. Eingaben bis 16. August an denselben.

Thurgau. Kirchgemeinde Buch b. Hüttwilen. Eisernes Geländer um den Friedhof, circa 80 m. Eingaben mit Muster bis 15. August an C. Harder, Pfleger, Buch. Nähere Auskunft daselbst.

Ticino. Municipalità di Personico. No 25 banchi binati scolastici come al modello visibile in ufficio municipale; pavimentazione e soffitto delle due aule scolastiche. Scadenza del concorso 15 agosto. Schiarimenti ed informazioni saranno dati a richiesta dalla municipalità.

Vaud. Municipalité d'Orbe. Nouvelle canalisation aux Granges St-Martin. 400 m. de fouilles de 120 cm. de profond., fourniture et pose de tuyaux de 100 mm. et de 4 bornes hydrants. Plans, etc. à la secrétairerie municipale où les soumissions seront reçues jusqu'au 19 août à midi.

Valais. Travaux de gypserie et peinture des bâtiments annexes de la Société du Grand-Hôtel de la Dent du Midi à Champéry. Plans, etc. à Champéry le 13 août à 2 h. Soumissions à Ernest Gay, à Martigny, pour le 17 août.

Anstalt.

Grossh. Bad. Bahnbauinspektion. Erstellung eines neuen Abort- und eines Hauswirtschaftsgebäudes auf der Station Neunkirch. Erd-, Maurer- u. Steinhauerarbeiten, Kunststeinlieferung, Zimmer-, Schmiede-, Blechner-, Verputz-, Glaser-, Schreiner-, Schlosser-, Installations- und Anstreicherarbeit. Pläne zc. im Hochbau-bureau obiger Behörde in Singen und im Badbureau im Aufnahmegebäude Neunkirch. Zufendung nach auswärts findet nicht statt. Angebote mit Aufschrift „Angebot auf Hochbauarbeiten“ bis 18. August, abends 5 Uhr, an obige Behörde in Singen.

Aegypten. Bau einer Wasserleitung in Benha. Gesamtvergebung der Maschinen und Pumpen nebst Gebäuden, Röhren, Reservoir usw. Pläne zc. im Sekretariat Européen des Ministères des Travaux in Kairo wochentags von 9–1 Uhr. Angebote mit Aufschrift „Offre pour les travaux d'installation d'eau à Benha“ bis 27. Aug. mittags an S. E. le Sous-Secrétaire d'Etat au Ministère de l'Intérieur. Kaution: 10 Prozent.

TELEPHON 4530 Patentanwälte FRIEDRICHSTRASSE 52
KRUG & PROFESSOR AQUILAR.
BASEL (Schweiz)
erwerben, verwerten, finanzieren
Patente in allen Kultur-Staaten
Prüfung von Erfindungen auf Patentfähigkeit kostenlos

Erfindungen

Ausarbeitung, Patentierung
Patentbureau Carl Müller
Bleicherweg No. 13, Zürich.