

Zeitschrift: Illustrierte schweizerische Handwerker-Zeitung : unabhängiges Geschäftsblatt der gesamten Meisterschaft aller Handwerke und Gewerbe

Herausgeber: Meisterschaft aller Handwerke und Gewerbe

Band: 24 (1908)

Heft: 20

Rubrik: Aus der Praxis - für die Praxis

Nutzungsbedingungen

Die ETH-Bibliothek ist die Anbieterin der digitalisierten Zeitschriften auf E-Periodica. Sie besitzt keine Urheberrechte an den Zeitschriften und ist nicht verantwortlich für deren Inhalte. Die Rechte liegen in der Regel bei den Herausgebern beziehungsweise den externen Rechteinhabern. Das Veröffentlichen von Bildern in Print- und Online-Publikationen sowie auf Social Media-Kanälen oder Webseiten ist nur mit vorheriger Genehmigung der Rechteinhaber erlaubt. [Mehr erfahren](#)

Conditions d'utilisation

L'ETH Library est le fournisseur des revues numérisées. Elle ne détient aucun droit d'auteur sur les revues et n'est pas responsable de leur contenu. En règle générale, les droits sont détenus par les éditeurs ou les détenteurs de droits externes. La reproduction d'images dans des publications imprimées ou en ligne ainsi que sur des canaux de médias sociaux ou des sites web n'est autorisée qu'avec l'accord préalable des détenteurs des droits. [En savoir plus](#)

Terms of use

The ETH Library is the provider of the digitised journals. It does not own any copyrights to the journals and is not responsible for their content. The rights usually lie with the publishers or the external rights holders. Publishing images in print and online publications, as well as on social media channels or websites, is only permitted with the prior consent of the rights holders. [Find out more](#)

Download PDF: 20.01.2026

ETH-Bibliothek Zürich, E-Periodica, <https://www.e-periodica.ch>

Verbesserte Gas-Gewinde-Schneidkluppe

Hochfeine Ausführung!

„EXCELSIOR“

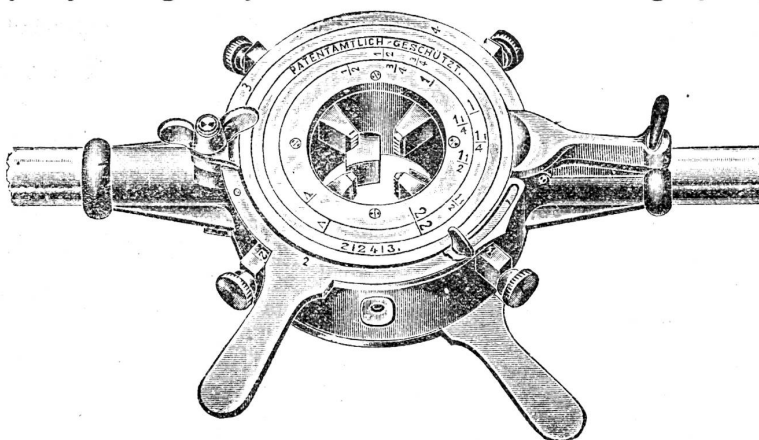
Vollkommenste Konstruktion!

mit verstellbaren Schneide- und Führungsbacken.

Werkzeuge für jeden Bedarf:

Werkzeuge für jeden Bedarf:

Spiralbohrer
Bohrfutter
Reibahlen
Gewindebohrer
Komplette
Schneidzeuge
Schraubstöcke
Montage-Werkbank
„Pionier“



Bohrmaschinen jeder Art
Blechscheren
Lochstanzen
Profilschneidern
Drehbänke jeder Art
Schmiegelschleifmaschinen
Feldschmieden
Ventilatoren etc.
allererster Provenienz.

2 u

Rob. Jacob & Co., innere Schaffhauserstr. 17, Winterthur.

20 Stück installiert werden. Der gewonnene Asbest, ein vorzügliches Produkt, wurde bis heute fast ausschließlich in Frankreich abgesetzt; man hat jedoch Aussicht, dieses Mineral auch nach Norddeutschland in größeren Quantitäten auszuführen. Durch die betreffende Gesellschaft ist auch der „spinnbare Stein“ auf Schweizerboden zur wohlverdienten Ehre gezogen worden.

Wasserkräfte und Handelsverträge. Der großherzogliche Baurat Dr. Fuchs in Karlsruhe führt in einem bemerkenswerten Artikel in der Zeitschrift „Weiße Kohle“ aus:

„Deutschland ist trotz seiner Kohlenschätze an dem Rohstoff „Kraft“ nicht reich und darf das vorhandene geringe Vermögen an das Ausland nicht vergeuden, soll nicht der Zeitpunkt näher gerückt werden, wo seine industrielle Entwicklung aus Kraftmangel gehemmt oder unterbunden sein wird. Wir haben allen Grund, an Erschwerungen oder Verbote der Ausfuhr von Wasserkraft und Steinkohle zu denken, wie es die uns gegenüber mit Wasserkräften geradezu glänzend ausgestattete Schweiz im Landesinteresse bereits getan hat. Andererseits wäre die Krafteinfuhr (nach Deutschland) möglichst zu begünstigen. Bezüglich der Wasserkräfteeinfuhr kämen nur die Schweiz oder Oesterreich-Ungarn in Frage, die auf Einfuhr deutscher Kohle angewiesen sind und so gezwungen werden könnten, die Ausfuhr von Wasserkräften gegen Einfuhr von deutscher Kohle zu gestatten. Jedenfalls muß die Wasserkraft bei der künftigen Regelung der deutschen Zollpolitik als ein neuer Faktor in Rechnung gestellt werden.“

Damit werden für Recht und Gesetzgebung in der Schweiz neue Perspektiven eröffnet.

Neues Kohlenbergwerk an der Grenze. Das Kohlenbergwerk Wirtatobel in Bregenz ist nun im vollen Betrieb. Bereits sind 70 Arbeiter beschäftigt und mehrere Ingenieure, nach deren übereinstimmendem Urteil der jüngst entdeckte 70 cm mächtige Kohlenflöz eine Ausdehnung von mehreren Quadratkilometern besitzt. Man rechnet vom Oktober an eine tägliche Förderung von mindestens 400 Meterzentnern Kohle. Weitere, in der

nächsten Umgebung des Bergwerks gemachte Bohrungen haben ebenfalls sehr günstige Resultate ergeben. Die Qualität der Kohle ist recht gut.

Aus der Praxis — Für die Praxis.

NB. **Verkauf-, Tausch- und Arbeitsgesuche** werden unter diese Rubrik **nicht** aufgenommen; derartige Anzeigen gehören in den **Zusatzenteil** des Blattes. Fragen, welche „unter **Chiffre**“ erscheinen sollen, wolle man 20 Cts. in Marken (für Zusendung der Offerten) beilegen.

Fragen.

611. Wer hätte eine gebrauchte Wasserradwelle mit Rosetten, 2 Lager, 1 Stirnrad 1,80—2 m hoch mit Kolben, 1 Winkelrad 1,50—1,80 m hoch mit Kolben und ein gebrauchtes Liniengerät für eine Mühle abzugeben? Offerten an D. Kunz, in Dornach (Solothurn).

612. Wer liefert ganz roh zugeschnittenes Holz für Louis XV. Bettladen-Rahmen bei größeren Bezügen? Ganz äußerste Offerten unter Chiffre B 612 an die Exped.

613. Wer liefert 1 oder 2 elektr. Motoren, 250 Volt Spannung, 7—8 HP, samt allen Zubehörenden, komplett aber ohne Zähler und Montage? Äußerste Preisofferte an die Exped. unter Chiffre M 613.

614. Welche schweizer. Firma liefert Kaminanfänge aus galb. Eisenblech, sie ermöglichen das Kamin dadurch von 3 bis 3,5 m zu verlängern, und welches ist das beste System? Auskunft nimmt entgegen: Jb. Müller, Baugeschäft, Zofingen.

615. Wer würde die Lieferung von circa 1000 Stück 1,5 m langen, für 30 Zinken gebohrten Rechenrohren übernehmen? Offerten an die Exped. unter Chiffre W 615.

616. Für Massenartikel werden ca. 30,000 Stück 300 mm lange Stahlblechstreifen in 2,5—3 mm Dicke von leistungsfähiger Firma in fertiggepresster Form zu beziehen gesucht. Wer befaßt sich hiermit? Offerten befördert die Exped. unter Chiffre A 616.

617. Wer liefert und zu welchem Preise 10 Lammenebretter, 6 m lang, 34 cm breit, 3 cm dick, allseitig gehobelt, 20 Föhrenbretter, 6 m lang, 25,4 cm breit, 4,5 cm dick, 1 Fläche u. beide Kanten gehobelt, sowie 75 Eschenleisten, 1,06 m lang, 7,5 cm breit, 4,5 cm dick, wie vorstehend gehobelt, franko Station Dübendorf? Offerten an G. Büesti, mech. Werkstätte, Dübendorf.

618. Wer hätte einen gut erhaltenen Kompressor mit oder ohne Windkessel abzugeben?

619. Wer hätte eine gebrauchte, aber noch gut erhaltene Luftpumpe zur Pressung von 2—3 Atmosphären, eventuell mit

Luftkessel für Hand- oder Riemenbetrieb abzugeben? Offerten unter Chiffre K 619 an die Exped.

620. Wer könnte gelegentlich halber Rippenröhren für die Heizung eines Lokals liefern? Offerten mit Größe und Preisangabe an Scierie Nestlé à Bulle.

621. Wer hätte eine ältere Schleifmaschine für Hobel- und Kehlmeßer billig abzugeben? Gefl. Offerten unter Chiffre R 621 an die Exped.

622. Wer kann russische Aspenrundholzstämmen, roh, in zwei Teile gespalten, 1 m lang, mit ausgehöhltem Markt, durch Vacuum- oder sonstiges Verfahren bleichen? Offerten unter Chiffre T 622 an die Exped.

623. Wer hätte eine 50 cm breite, starke Blechabbiegmaschine billig abzugeben? Gefl. Offerten an Jb. Reich-Zischhauser, Maschinenwerkstätte, Bruggen b. St. Gallen.

624. Wer hat eine tabellos erhaltene elektrische Lichtanlage gegen bar abzugeben: Benzinmotor 7–10 HP, entsprechende Dynamo 100–120 Volt, Batterie mit 90–120 Ampèrestund Kapazität? Offerten an die Exped. unter Chiffre A 624.

625. Wer hätte gute Wellenböcke, gebraucht, zu verkaufen? Offerten an die Exped. unter Chiffre B 625.

626. Wer hat eine gebrauchte Holzwoolmaschine zu verkaufen, die in gutem Zustande ist, um ganz feine Holzwool zu machen? Offerten an C. A. Schleiniger & Co., Florenz.

627. Gibt es ein Mittel, um hölzerne Möbel, die unbenützt gelagert werden sollen, vor dem Holzwurm sicher zu schützen? Wie wird schon eingestellter Holzwurm vernichtet?

628. Wer liefert an Baumeister solide Biberschwanz-Dachziegel billig? Offerten unter Chiffre B 628 an die Exped.

629. Welche Firma liefert eiserne Pflugeräder nach Modell? Offerten unter Chiffre E 629 an die Exped.

630. Wer hätte zwei ältere Gussäulen, Höhe 2–2,50 m, Durchmesser 10–15 cm, abzugeben? Offerten unter Chiffre U 630 an die Exped.

631. Wer hätte eine oder mehrere gebrauchte Wagendecken zu verkaufen? Offerten an Borrer-Scherrer, Unternehmer, Delsberg (Zura).

632. Wer liefert gedrehte Bettladenfüße? Offerten per 1000 Stück unter Chiffre B F 632 an die Exped.

633. Wer hat billig abzugeben eine fahrbare Spalt- und Sägmachine mit Garantie? Zahlung bar. Offerten mit Preisangabe unter Chiffre A 633 an die Exped.

634. Was bewährt sich am besten zur Bedachung von leicht konstruierten Holzstätten? Offerten unter Chiffre W 634 an die Exped.



Asphalt-

und Cementarbeiten aller Art

Trottoirs, Keller- und Brauerei-Böden, Terrassen, Korridore, Remisen, Magazine, Durchfahrten etc.

Asphaltierung von Kegelbahnen

Stallböden

Antifäulböden, öl- und säurefest, für Fabriken, Maschinenräume etc.

Asphalt-Parkett

Holzzement-Dächer

Plättli-Böden 2181 b

Asphalt-Blei-Isolierplatten zur Abdeckung von Gewölben, Fundamenten, Unterführungen etc.

Dachpapp-Dächer.

Holzpfasterungen

Mehrjährige Garantie für alle Arbeiten.

KOCH & C^{ie}

vorm. E. BAUMBERGER & KOCH

Telephon Asphalt- u. Zementgeschäft Telegr.-Adr.:
Nr. 2977 BASEL Asphalt-Basel

Antworten.

Auf Frage 541. Leitspindel-Drehbänke liefert billig: C. Bernheim-Boegeli, Bern.

Auf Frage 550. Elektrische Ventilatoren liefert billig in neuester Anordnung: C. Bernheim-Boegeli, Bern.

Auf Frage 561. Messingbänder beziehen Sie vorteilhaft von Jb. Sichelberger & Cie., Metallwarenfabrik, Niedwil (Bern).

Wilh. Baumann, Horgen

Rolladen-Fabrik

871 u

Ältestes Etablissement
dieser Branche in der Schweiz
Vorzüglich eingerichtet.

Holzrolladen aller Systeme.

Rolljalousien

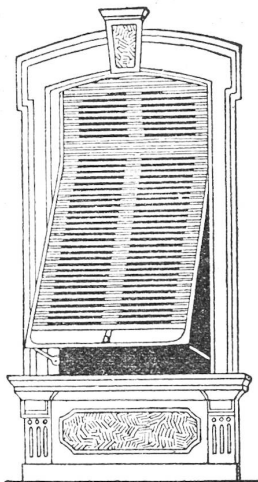
mit eiserner Federwalze
eingeführt 1892; vorzügl. bewährt
Praktisches und bestes System,
besonders für

Schulhäuser, Hotels etc.

Zugjalousien • Rollschutzwände

• Jalousieläden •

Ausführung je nach Wunsch in einheimischem,
nordischem oder überseeischem Holze.



Vertreter: Herr Emil Zürcher, Baumeister, Heiden.
Max Stephan, Schlossermeister, Pérolles-Freiburg.

Auf Frage 572. Wenden Sie sich an das techn. Bureau C. Bernheim-Boegeli in Bern, welches Ihnen jede Auskunft gratis gibt.

Auf Frage 574 a. Gebläse für Schmiedefeuer baut als Spezialität die Ventilatoren-Fabrik A. Rüdiger-Honegger & Cie., Zürich.

Auf Frage 575. Umstände halber wäre ich in der Lage, eine fast nie gebrauchte Leitspindel-Drehbank billig abzugeben. Gebr. Bauer, Mühlenstr. 54, Schaffhausen.

Auf Frage 577. Weichwasserschalen in Kupfer, Zink etc., sowie Rohrschellen und Halbfabrikate fabriziert und liefert vorteilhaft die Metallwarenfabrik Egloff & Cie., Nieder-Rohrdorf (Murg.)

Auf Frage 580. Unterzeichneter hätte einen ganz neuen Heizluftmotor bedeutend unter dem Einkaufspreis zu verkaufen: Jak. Käfer, Mechaniker, Altstetten (Zch.)

Auf Frage 580. Fabriziere als Spezialität einen neuen patentierten vorzüglichen Heizluftmotor. Stehe Ihnen mit näheren Angaben gerne bereit: W. Walser, Konstruktionswerkstätte, unt. Mühleweg 8, Zürich.

Auf Frage 581. Wenden Sie sich gefl. an C. Schaufelberger-Armbruster, Thalwil, der Ihnen für Rolladenbleche sehr günstige Offerte stellen kann.

Auf Frage 589. Alle Arten Motoren liefern Ihnen sehr günstig: H. von Arx & Cie., Zürich I.

Auf Frage 590 a. Fugenleim, überhaupt anerkannt beste Sorten Leim für Tischler, Schreiner etc., liefern prompt und billig: Hausmann & Cie., Liebefeld-Bern.

Auf Frage 590 b. Fugenleim, allerbeste Qualität, liefert sehr vorteilhaft: Friedrich Beck, Vörsach b. Basel.

Auf Frage 592. Für Lieferung gußeiserner Bremsklötze für Lastwagen wenden Sie sich an die Firma H. von Arx & Cie., Zürich I.

Auf Frage 596. F. Hauser, Holzindustrie, Brugg, hat bedeutendes Lager in Buchen, gutgepflegte und in Schuppen gelagerte Ware.

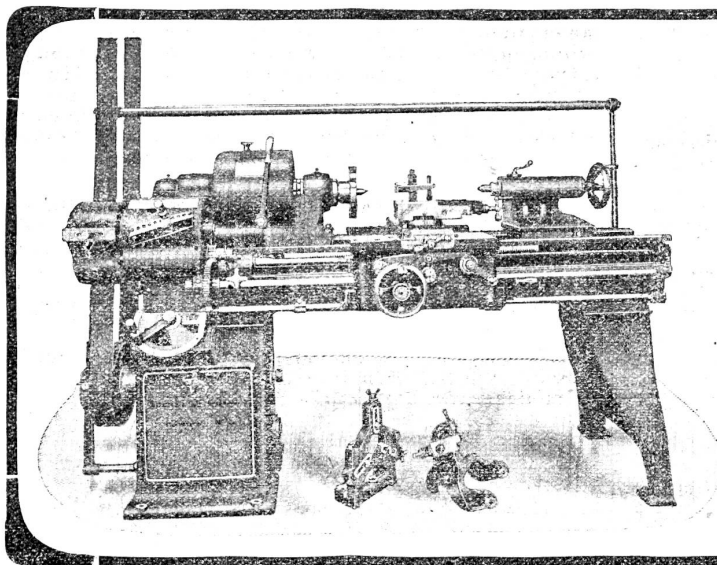
Auf Frage 597. Bevor Sie sich für eine Bandsäge entscheiden, verlangen Sie die neuesten Prospekte von H. von Arx & Cie., Zürich I.

Auf Frage 597. Wir sind in der Lage, Ihnen für gewünschte Bandsäge sowie Elektromotor mit vorteilhaftester Offerte an Hand gehen zu können und bitten um Angabe Ihrer werten Adresse: Robert Nebi & Cie., Zürich V.

Auf Frage 597. Wenden Sie sich an C. Bernheim-Boegeli, techn. Bureau, Bern.

Auf Frage 597. Die Firma Gerber & Schwaller in Bern, Nachfolger von A. Friedli, Ingenieur, baut als Spezialität prima Bandsägen. Gefl. Offerte mit Größenangabe verlangen.

Auf Frage 599. Brennstempel aller Art und Größe finden Sie am vorteilhaftesten gegossen oder geschmiedet bei J. Bachmann, Eisenhandlung, in La Chaux-de-Fonds.



W. Wolf, Ingenieur, Zürich

— vormals Wolf & Weiss —

Werkzeugmaschinen

— Permanente Ausstellung —

Spezialmaschinen für den Automobilbau

Einrichtung ganzer Werkstätten

Präzisions-Fräsmaschinen aller Art
in höchster Vollendung

sowie Drehbänke, Hobel- u. Shapingmaschinen,
Bohrmaschinen,

Schleifmaschinen, Bohrwerke etc. etc.

1582 u

Auf Frage 601. Wenden Sie sich gefl. an Rob. Jacob & Cie., zum Talgarten, Winterthur, die einen größeren Posten leerer Säcke zu ausnahmsweise billigem Preise abzugeben haben. Muster stehen gerne zur Verfügung.

Auf Frage 603. Wenden Sie sich an F. Hauser, Holzindustrie, Brugg, der Ihnen in jeder Hinsicht das geeignetste bieten kann.

Auf Frage 604. Für den Bezug von Transmissionswellen, Stehlagern, Kupplungen etc. wenden Sie sich am besten an Hr. Mettler, Sohn, mechan. Werkstätte und Gasapparate-Fabrik in Arth.

Auf Frage 604a. Wenden Sie sich gefl. an die Maschinenfabrik Landquart, Gebr. Wälchli & Cie. in Landquart, die stets ein großes Lager an Transmissionsbestandteilen unterhält und Ihnen prompt das Gewünschte senden kann.

Auf Frage 605. Wir haben großen Vorrat in neuem wie auch gebrauchtem Rollbahn-Stahlgeleise nebst zugehörigen Kippwagen in solidester Konstruktion und können solches sowohl kauf- als auch mietweise zu äußerst günstigen Bedingungen und sofort ab Lager abgeben: Robert Aebi & Cie., Zürich V.

Auf Frage 605. Fragliches Geleise und Rollwagen können wir Ihnen zu günstigen Bedingungen sofort ab Lager abgeben: F. Brun & Cie., Baumwerkzeugfabrik, Nebikon.

Auf Frage 605. Wir würden in der Lage sein, Ihnen fragliches Material vorteilhaft sofort liefern zu können: H. von Arx & Cie., Zürich I.

Auf Frage 605. Rollbahngeleise und Kippwagen, kauf- und mietweise, liefert Fritz Marti, A.-G., Bern.

Auf Frage 605. Geben Sie Ihre Adresse gefl. auf und werden Sie für Rollbahngeleise billige Offerte erhalten von E. Bernheim-Boegeli in Bern.

Auf Frage 605. Wir empfehlen uns für Lieferung von Geleisen und Kippwagen: Dehler & Cie., Aarau, Maschinenfabrik.

Auf Frage 606. Eine Sägerei mit einfachem Gatter und mit Einrichtung für einen Vollgatter liefern vorteilhaft: H. von Arx & Cie., Zürich I.

Auf Frage 607. Das beste und billigste Gas erhalten Sie mit einem Apparat von Hr. Mettler, Sohn, Gasapparate-Fabrik und mechan. Werkstätte in Arth.

Auf Frage 608. Wir wünschen mit Fragesteller in Verbindung zu treten, da wir die Abrichtmaschine äußerst vorteilhaft liefern können: H. von Arx & Cie., Zürich I.

Submissions-Anzeiger.

Der Nachdruck dieser vollständigsten Zusammenstellung aller in der Schweiz publizierten Submissionen ist untersagt. Die Redaktion.

Eidgenossenschaft. Eindeckung des Glasdaches über dem Hof beim Telephongebäude in Bern mit Drahtglas (zirka 500 m²). Zeichnungen etc. bei der Direktion der eidg. Bauten, Bundeshaus Westbau, Zimmer 180. Offerten mit Aufschrift „Angebot für Glasdach beim Telephongebäude Bern“ bis 20. August an dieselbe.

Eidgenossenschaft. Dachdeckerarbeiten für das neue Postgebäude in La Chaux-de-Fonds. II. Ausschreibung. Pläne etc. im Bureau der bauleitenden Architekten in La Chaux-de-Fonds und bei der Direktion der eidg. Bauten in Bern, Bundeshaus Westbau, Zimmer 146. Offerten mit Aufschrift „Angebot für das Postgebäude La Chaux-de-Fonds“ bis 21. August an die Direktion der eidg. Bauten in Bern.

Bern. Gem. Oberwit (Simmenthal). Spritzenhäuschen im Fischbach des Zak. Eschler. Angebote bis 31. August an Gmüsch. D. Andrist. Auskunft daselbst.

Bern. Einwohnerngem. Niederwiltbach. Reservoir (250 m²), Ziefern und Legen von zirka 3000 m Gussröhren, samt den nötigen Formstücken, Schiebern und Hydranten. Pläne etc. in der Gemeinbeschreiberei. Eingaben mit Aufschrift „Hydrantenanlage“ an Großrat Jüngel, Gem.-Präsident.

Baselland. Schulhausbau Lausen. Erd-, Maurer-, Steinhauer-, Zimmer-, Dachdecker- und Spenglerarbeiten. Pläne etc. bis 15. August bei Architekt W. Brodbeck, Liestal. Eingabetermin 17. August.

Grossh. bad. Bahnbauinspektion. Vergrößerung des Handwirtschaftsgebäudes auf der Station Herblingen. Erd-, Maurer-, Steinhauer-, Zimmer-, Flechner-, Schlosser-, Glaser-, Anstreicher- und Wasserleitungsarbeiten. Pläne etc. auf dem Hochbaubureau obiger Behörde in Singen und im Baubureau in der Güterhalle Thäingen. Zusendung nach auswärts findet nicht statt. Angebote mit Aufschrift „Angebot auf Hochbauarbeiten“ bis 25. August, abends 5 Uhr, an die Großh. Bahnbaupinspektion in Singen.

Schweizer. Bundesbahnen, Generaldirektion. Eiserne Passerellen bei km 14.026 und 14.402 auf der Station Wattwil (Gewicht zusammen 79 t). Pläne etc. im Brückenbureau des Oberingenieurs bei der Generaldirektion in Bern. Offerten mit Aufschrift „Passerellen auf Station Wattwil“ bis 20. August an die Generaldirektion in Bern.

Schweizer. Bundesbahnen, Generaldirektion. Vergrößerung des Dienstgebäudes im Brückfeld in Bern. Spengler- und Dachdeckerarbeiten (Schiefer- und Holzzement-

Welche Firma?

Privatmann oder
Kapitalist,
finanzkräftig,

wäre geneigt, sich mit dem Unterzeichneten in Verbindung zu setzen, behufs Uebernahme des Inventares eines best eingerichteten

Bürstenfabrikations - Geschäftes

das momentan sehr günstig zu erwerben wäre, behufs gemeinsamer Fortsetzung des Geschäftes in einer verkehrsreichen Ortschaft der Schweiz. Nähere Auskunft erteilt bereitwilligst

2863

Th. Dietschy, Neumarkt, Zürich I.