

**Zeitschrift:** Illustrierte schweizerische Handwerker-Zeitung : unabhängiges Geschäftsblatt der gesamten Meisterschaft aller Handwerke und Gewerbe

**Herausgeber:** Meisterschaft aller Handwerke und Gewerbe

**Band:** 23 (1907)

**Heft:** 46

**Rubrik:** Aus der Praxis - für die Praxis

### **Nutzungsbedingungen**

Die ETH-Bibliothek ist die Anbieterin der digitalisierten Zeitschriften auf E-Periodica. Sie besitzt keine Urheberrechte an den Zeitschriften und ist nicht verantwortlich für deren Inhalte. Die Rechte liegen in der Regel bei den Herausgebern beziehungsweise den externen Rechteinhabern. Das Veröffentlichen von Bildern in Print- und Online-Publikationen sowie auf Social Media-Kanälen oder Webseiten ist nur mit vorheriger Genehmigung der Rechteinhaber erlaubt. [Mehr erfahren](#)

### **Conditions d'utilisation**

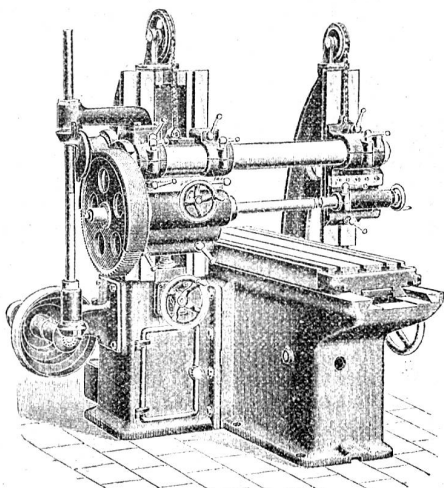
L'ETH Library est le fournisseur des revues numérisées. Elle ne détient aucun droit d'auteur sur les revues et n'est pas responsable de leur contenu. En règle générale, les droits sont détenus par les éditeurs ou les détenteurs de droits externes. La reproduction d'images dans des publications imprimées ou en ligne ainsi que sur des canaux de médias sociaux ou des sites web n'est autorisée qu'avec l'accord préalable des détenteurs des droits. [En savoir plus](#)

### **Terms of use**

The ETH Library is the provider of the digitised journals. It does not own any copyrights to the journals and is not responsible for their content. The rights usually lie with the publishers or the external rights holders. Publishing images in print and online publications, as well as on social media channels or websites, is only permitted with the prior consent of the rights holders. [Find out more](#)

**Download PDF:** 21.02.2026

**ETH-Bibliothek Zürich, E-Periodica, <https://www.e-periodica.ch>**



# W. Wolf, Ingenieur, Zürich

— vormals Wolf & Weiss —

## Werkzeugmaschinen

— Permanente Ausstellung —

Spezialmaschinen für den Automobil-Bau

Einrichtung ganzer Werkstätten

Präzisions-Fräsmaschinen aller Art

in **höchster Vollendung**

sowie Drehbänke, Hobel- und Shapingmaschinen,

Bohrmaschinen

1286 u

Schleifmaschinen, Bohrwerke etc. etc.

gesehen, der Betrieb geschieht vermittelt elektrischer Energie und zwar sind 9 PS vorgesehen, vorderhand nur Nachtbetrieb; dank dem Entgegenkommen der Elektra Basel-Land werden sich die Betriebskosten nicht sehr hoch stellen. Die Quellen im Orien liefern laut vorgenommenen Messungen 3500 Liter und sind Eigentum der Einwohnergemeinde. Das Wasser ist gut und weist laut Messung durch Herrn Ing. Peter in Zürich 10,4 bis 11,5° C. Temperatur auf; die Quellen sind ein natürlicher Ausfluß des Grundwasserstromes des Ergolztales.

**Wasserversorgung Benken (St. Gallen).** Schon seit Jahren arbeiteten gemeinnützige Männer an der Verwirklichung dieses für diese Ortschaft so eminent wichtigen Projektes. Da aber der „obere Buchberg“ sehr wasserarm ist, muß das Wasser weither zugeleitet werden. In letzter Zeit sind nun die diesbezüglichen Vorarbeiten so weit gefördert worden, daß die Verwirklichung hoffentlich in absehbare Nähe gerückt wurde.

**Wasserversorgung Bottighofen (Thurgau).** Bottighofen hat die Erstellung einer Wasserversorgung vermittelt Pumpwerk aus dem Bodensee beschloffen.

**Die Ein- und Zweifamilienhäuserkolonie in Horgen.** Die sechs Horgener Bürger, welche der Baugemeinschaft durch ihre solidare Bürgschaft bei der Zürcher Kantonalbank den nötigen Baukredit verschafften, sind die Herren Nationalrat S. Wanner, Hans Stünzi, Jacques Huber zur Ceerose, Karl Zwald, Wilhelm Baumann und der seither verstorbene Herr Emil Baumann. Ohne die Bürgschaft dieser Herren wäre die Erstellung der 25 Bauten nicht möglich gewesen. Die größere Anzahl dieser Häuser sollen mit 1. Februar und 1. Mai bezogen werden, die letzten per 1. August. Höchst wünschenswert für das Quartier beim neuen Schulhaus ist, daß die Straße, welche von der Gemeinde durch dasselbe gezogen wird, bald in Angriff genommen werde, um den Hausbesitzern zu gestatten, ihr Terrain der Straße anzupassen und ihre Gartenanlagen bald anzulegen.

**Für Erstellung eines Neubaus beim Seminar Hofwil** wurde der erforderliche Kredit von 35,000 Franken vom bernischen Großen Räte bewilligt.

**Von der Grenze.** Der voriges Jahr abgebrannte Teil des Städtchens Baduz soll im Laufe des Frühjahres und Sommers schöner aus der Asche erstehen. Der Bauplan ist nunmehr vereinbart.

**Bodensee-Zoggengurg-Bahn; Baugenehmigung.** Der st. gallische Regierungsrat erhält Kenntnis, daß der Bun-

desrat dem allgemeinen Bauprojekt für die Strecke St. Fiden-Romanshorn mit verschiedenen Vorbehalten die Genehmigung erteilt hat.

## Aus der Praxis — Für die Praxis.

NB. Verkauf-, Tausch- und Arbeitsgesuche werden unter diese Rubrik **nicht** aufgenommen; derartige Anzeigen gehören in den **Inseratenteil** des Blattes. Fragen, welche „unter **Chiffre**“ erscheinen sollen, wolle man 20 Cts. in Marken (für Zusendung der Offerten) beilegen.

### Fragen.

**1227.** Wer hätte einen gut erhaltenen Benzin- oder Petrolmotor von 1–2 HP Leistung, billig zu verkaufen? Offerten gefl. mit Preisangabe an Rob. Waldburger, Zimmergeschäft, Teufen (Appenzell).

**1228.** Wer liefert sofort 55 m 80er Zementröhren franco Station Murg und zu welchem Preise?

**1229.** Wer liefert nach Angabe der Zeichnung schmiedeeiserne Türfüllungen? Offerten an Gebr. Filt & Stecher, Schüts (Graubünden).

**1230.** Wer hätte einen älteren, aber noch in gutem Zustande befindlichen Sägenwagen, Zahnung samt Rollen und Wellbaum abzugeben?

**1231.** Wo bezieht man neuesten Rechenmacherwerkzeug, speziell Zahnrechen und Hölbel? Offerten unter Chiffre S 1231 an die Erped.

**1232.** Wer hätte eine noch ganz gut erhaltene Sägereieinrichtung, bestehend in einem Sägegang mit Einschgatter, komplett mit Wagen und eine passende Zirkularsäge für Bauholz mit Wagen billig abzugeben? Bitte Offerte mit möglichst genauer Beschreibung und aller Umstände. Eventuell könnte noch ein guter Vollgatter dienen, ebenso wird ein zirka 15–20 HP Wechselstrom-Elektromotor, aber garantiert gut gehend, gesucht, wenn möglich „Alloth“. Betr. müßte bis Ende April geliefert werden.

**1233.** Wer hätte ein gut erhaltenes, eisernes Wasserreservoir von 500–1000 Liter Inhalt abzugeben? Offerten an G. Pettipierre, Murten.

**1234.** Wer liefert gerippte Gummistreifen, 250×65×5 mm und zu welchem Preise per Stück? Offerten unter Chiffre S 1234 an die Erped.

**1235.** Welches Sattlergeschäft würde Riemenzeug für Stbindungen (en groß) liefern? Offerten unter Chiffre U 1235 an die Erped.

**1236.** Wer liefert zirka 20 Stück neue oder gebrauchte, aber noch gut erhaltene Röhrenmotive zum Gießen, 10–30 cm Lichtweite, wenn möglich dünnwandig? Offerten an Brühwiler, Zementwarenfabrik, Wilen b. Wil (St. Gallen).

**1237.** Wer könnte innert kürzerer Frist billigen, aber zähe Sorte Stahl (für landw. Geräte) in Bandform, 39×2 mm, in größeren Quantitäten liefern?

**1238.** Wer fabriziert Hahnenfeste als Spezialität?

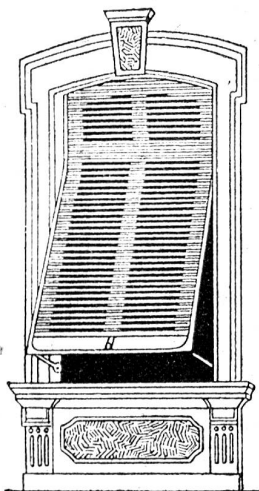
**1239.** Wer hätte einen Benzinmotor von 8–12 HP billig abzugeben?

**1240.** Existieren in der Schweiz Obstbör-Anlagen (Kern- und Steinobst) für Großbetrieb, also nicht einfache transportable.

# Wilh. Baumann, Horgen

## Rolladen-Fabrik

476 u



Ältestes Etablissement  
dieser Branche in der Schweiz  
Vorzüglich eingerichtet.

Holzrolladen aller Systeme.

### Rolljalousien

mit eiserner Federwalze  
eingeführt 1892; vorzügl. bewährt  
Praktisches und bestes System,  
besonders für

Schulhäuser, Hotels etc.

Zugjalousien • Rollschutzwände

• Jalousieläden •

Ausführung je nach Wunsch in einheimischem  
nordischem oder überseeischem Holze.

Vertreter: Herr Robert Häusler, Bern, Beaumont Werdtweg 17.  
„ Emil Zürcher, Baumeister, Heiden.  
„ Max Stephan, Schlossermeister, Péroles-Freiburg.

Dörrapparate, sondern stabile für landwirtschaftliche Korporationen (in separaten Gebäuden hergestellt) zur Aufnahme von viel leicht 10—20 Kilogramm Obst auf einmal und wer stellt solche? Gefl. Offerten unter Chiffre W 1240 an die Exped.

1241. Wer liefert fugenlose, sich nicht abnutzende Böden? Preisofferten an die Exped. unter Chiffre B 1241.

1242. Wer liefert Bambusrohre, geeignet zum Pflanzen-spritzen und Spritzen von Bäumen?

1243. Wer hätte zwei eiserne Stirnräderpaare mit Ueber-segung, 1:6 oder 1:7 in 15—18 cm Breite, gebraucht aber tadel-los erhalten, abzugeben? Offerten an die Exped. unter Chiffre B 1243.

1244. Auf welche Art kann man am besten den lästigen Wasserdampf und Rauch, der namentlich zu Wintertime die Küchen füllt und zur großen Plage der Hausfrauen wird, beseitigen? Könnte der Dampf und Rauch auf geeignete Art durch das Kamin fortgetrieben oder abgezogen werden? Für gültige Antwort im Voraus besten Dank, event. Erkenntlichkeit. Ad. Hediger-Marbot, Ruppertsweil b. Narau.

1245. Wer liefert ganz saubere Ahornbretter, Breite 30 cm, Dicke 3 mm, für Musikinstrumentenbau? Offerten an D. Schneider, Schreinermeister, Schwanden (Glarus).

1246. Wer hätte einen gebrauchten, aber gut erhaltenen, gedeckten zweifachigen, möglichst großen Eisenbahnwagen abzugeben? Offerten an die A.-G. vormalig B. Siegfried in Zofingen.

1247. Wer liefert Maschinen zur Massenfertigung kleiner Holzgriffe und Feilenhefte? Offerten an die Holzwarenfabrik Muotthal.

1248. Ich bedarf in meinem Hotel für Badezwecke einen Kessel, der circa 2 m<sup>3</sup> heißes Wasser in der Stunde liefert. Wer hätte einen solchen gebrauchten abzugeben, oder wer liefert neue? Offerten sind zu richten an die Exped. unter Chiffre E S 1248.

1249. Wir interessieren uns für Maschinen, geeignet zum Auspressen von Stahlgussbrüden auf Rollwagenachsen und bitten Fabrikanten solcher Installationen um ihre Offerten unter Beilage von Katalogen, aus welchen die Art und Größe der Betriebskraft für die verschiedenen Nummern ersichtlich sein sollen. Gefl. Offerten unter Chiffre A 1249 an die Exped.

1250. Wer liefert prompt alle möglichen Sorten Spiralfedern, flache und gebogene Federn aus Stahlblech zc. in größeren Mengen und verschiedensten Stärken bei regelmäßiger Abnahme? Offerten unter Chiffre U 1250 an die Exped.

1251. Wer hat zwei halbrunde, eiserne Gartenbänke und runde Tisch abzugeben? Wer fabriziert solche? Gefl. Offerten unter Chiffre R B 1251 an die Exped.

1252. Wer liefert eine wenig gebrauchte, in ganz gut erhaltenem Zustande sich befindliche oder neue Abricht- und Dicken-hobelmaschine, 450—500 mm breit, sowie eine Langlochbohrma-schine mit Universalfutterkopf und eine Rundstabhobelmaschine mit selbsttätigen Ein- und Abzugwalzen mit Messerfedern und Zu-behör für Stäbe von 16, 20, 26, 30 und 35 mm Dicke (Spindel-böhlung 50 mm)? Gefl. äußerste Offerten mit Preisangaben an die Exped. unter Chiffre A Z 1252.

1253. Mit was für einer unschädlichen Substanz läßt sich Sohlleder recht hart machen? Dieselbe sollte möglichst rasch in das Leder eindringen. Offerten unter Chiffre R 1253 an die Exped.

1254. Wer hätte 2 Wasserleitungsbogen, 250 mm inwen-diger Durchmesser, mit je 2 Flanschen abzugeben? Offerten mit Angabe des Grades nebst Gewicht und Preis an die Exped. unter Chiffre W 1254.

1255. Wer hätte eine Riemenscheibe, 1000—1050 mm Durch-messer, 230 mm Breite, 65 mm Bohrung mit gebogenen Armen, nebst 2 Dito 800×170×60 billig abzugeben? Offerten mit ge-nauem Maß, Gewicht und Preis an die Exped. unter Chiffre B 1255.

1256. Wer liefert trockene Birnbaum Bretter, 30 mm und flacher? Offerten unter Chiffre B 1256 an die Exped.

1257. Wer liefert genietete Röhren aus galvanisiertem Eisenblech zu Rauchpumpen, circa 2 m lang und 10—11 cm Durchmesser? Gefl. Offerten an S. Wälly, Schöftland (Aarg.)

1258. Wer fabriziert oder liefert Rauchverbrennungs-Apparate für Kamine?

1259. Wer hätte eine ältere, noch gut erhaltene Schneid-kuppe samt Backen und Bohrer für Schraubengewinde von 10 bis 20 mm abzugeben? Offerten an die Exped. unter Chiffre H 1259.

1260. Wo bezieht man Glimmer oder sogenanntes Marien-glas zur Verglasung von Öfen zc.?

1261. Wer hätte gebrauchte Zementröhrenformen, 10 und 15 cm Lichtweite, zum Stampfen, abzugeben, und ein Kühlschiff, eventuell die Hälfte, zu Betonwänden? Offerten an G. Meier, Maurermeister, Dottikon (Aarg.)

1262 a. Wer hätte eine gut erhaltene Hobelmaschine, 500 bis 600 mm lang und 300—350 mm breithobelnd billig abzu-geben? b. Wer hätte einen liegenden oder stehenden kleinen Dampfkessel, 7 Atm. Druck, billig abzugeben? Offerten unter Chiffre R 1262 an die Exped.

1263. Wer kann eisernen Gartenzun, von Abbruch her-rührend, billig abgeben? Offerten mit Preis- und Maßangabe unter Chiffre J M 1263 an die Exped.

1264. Wie laufen ein Wasserrad und ein Motor zusammen? Wäre Käufer eines gebrauchten 3—4 PS Petrolmotors. Offerten mit Preis an J. Maurer, Sägerei, Schmidrued.

1265. Wer übernimmt die Reparatur und teilweise Neu-lieferung von einfachem Sägegang? Offerten unter Chiffre R 1265 an die Exped.

1266. Wer liefert billigt Bedachungsblech oder ganz solide Dachpappen auf einen Bretterschuppen; 30% Steigung, circa 250 m<sup>2</sup>? Offerten unter Chiffre B 1266 an die Exped.

1267. Wer liefert Schreinerarbeiten für eine Villa, alles im Bau fertig angeschlagen, nach auswärts? Offerten unter Chiffre S 1267 an die Exped.

1268. Wer liefert billigt Rußbaummöbel, einfache in Matt und Glanz? Offerten unter Chiffre M 1268 an die Exped.



## Asphalt-

### und Cementarbeiten aller Art

Trottoirs, Keller- und Brauerö-Böden, Terrassen, Korridore, Remisen, Magazine, Durchfahrten etc.

### Asphaltierung von Kegelbahnen.

Holzpflasterungen

Stallböden

Antieäolithböden, öl- und säurefest, für Fabriken, Ma-schinenräume etc.

Asphalt-Parkett

Beton-Bau

1813 b u

Plättli-Böden

Asphalt-Blei-Isolier-

platten zur Abdeckung von Gewölben, Fundamenten, Unterführungen etc.

Dachpapp-Dächer.

### Holzcement-Dächer.

Mehrfährige Garantie für alle Arbeiten.

## KOCH & C<sup>IE</sup> vormalig E. Baumberger & Koch, BASEL

### Asphalt- und Cementbaugeschäft.

### Antworten.

Auf Frage 1049. Solche Motoren liefern billigt: G. Schlaepfer & Cie., elektrische Unternehmungen, Seestraße 215, Bollschhöfen, Zürich II.

**Verbesserte Gas-Gewinde-Schneidkluppe**

Hochfeine Ausführung!

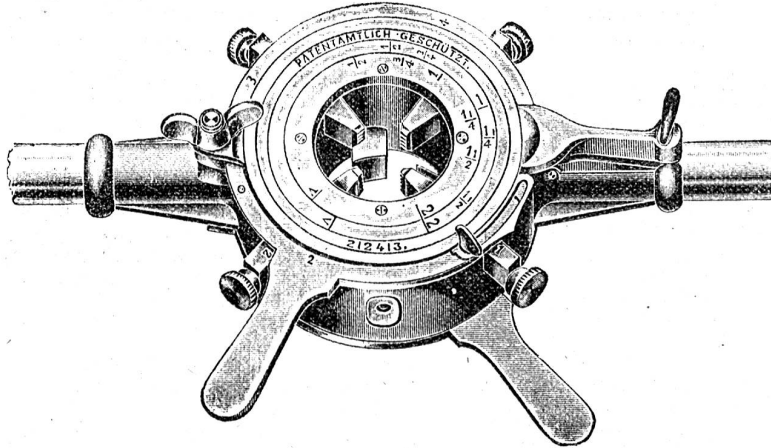
**„EXCELSIOR“**

Vollkommenste Konstruktion!

mit verstellbaren Schneide- und Führungsbacken.

**Werkzeuge für jeden Bedarf:****Werkzeuge für jeden Bedarf:**

Spiralbohrer  
Bohrfutter  
Reibahlen  
Gewindebohrer  
Komplette  
Schneidzeuge  
Schraubstöcke  
Montage-Werkbank  
„Pionier“



Bohrmaschinen jeder Art  
Blechscheren  
Lochstanzen  
Profilleisenscheren  
Drehbänke jeder Art  
Schmiegelschleifmaschinen  
Feldschmieden  
Ventilatoren etc.  
allererster Provenienz.

2 u

**Rob. Jacob & Co., innere Schaffhauserstr. 17, Winterthur.**

Auf Frage 1118. „Schleifinger“-Flintpapier, als bestes Fabrikat rühmlichst bekannt, liefert in großen Bogen oder Rollen zu vorteilhaftesten Preisen: F. Bender, Oberdorfstr. 9, Zürich I.

Auf Frage 1169. Schneidzeuge für Gasrohre, Rohrschneider, Rohrzangen, Schraubstöcke und Spannkuppen liefert die Firma Fritz Marti, A.-G., Bern.

Auf Frage 1176. Bin in der Lage, Ihnen mit einem geeigneten System an Hand zu gehen. Aug. Drexler, Techn. Bureau, Luzern.

Auf Frage 1178. Kann Ihnen einen noch wen'g gebrauchten Deutzer Benzinmotor von 8 HP vermitteln zu sehr günstigen Bedingungen. Wollen Sie sich an Aug. Drexler, Techn. Bureau in Luzern wenden.

Auf Frage 1178. Wenden Sie sich an H. Wieland, Blechwarenfabrik, Rüschnacht (Zürich).

Auf Frage 1186. Neue Rundhobelmaschinen in bewährten Systemen liefert die Firma Fritz Marti, A.-G., Bern.

Auf Frage 1188. Flintsteinpapier in verschiedenen Qualitäten und jeder gewünschten Körnung erhalten Sie sehr preiswert von Richard Pfrenger in Basel.

Auf Frage 1188. Für Engrosbezüge in bestem Flintsteinpapier wollen Sie sich an die Firma A. Genner-Menzi in Richterswil melden.

Auf Frage 1188. Flintsteinpapier auf Rollen, 40–100 cm breit, liefert Friedrich Beck, Vörrach bei Basel.

Auf Frage 1188. Schröders Flintsteinpapier erhalten Sie am billigsten beim Generalvertreter Gottlieb's Maurer, Basel.

Auf Frage 1191. Wir sind Lieferanten von neuen Eishobelmaschinen: Fritz Marti, A.-G., Bern.

Auf Frage 1194. Vorzügliche Präparate zum Härten liefert Friedrich Beck, Vörrach bei Basel.

Auf Frage 1196. Das Stanzen und Biegen von Eisenbestandteilen übernimmt die Metallwarenfabrik von Franz Bösch in Flums.

Auf Frage 1196. Ich bin bereit, das Biegen und Stanzen fraglicher Bestandteile zu übernehmen. J. Brun, Maschinenfabrik, Nebikon.

Auf Frage 1196. Das Stanzen und Biegen von Eisenbestandteilen übernehmen zu billigen Preisen: Gebrüder Herzog, Egnach b. Romanshorn.

Auf Frage 1196 und 1197. Unterzeichneter wünscht mit Fragestellern in Verbindung zu treten. Aug. Labhart, Spengler, Stedhorn.

Auf Frage 1197. Habe eine ältere, noch brauchbare Stanzmaschine für 3–4 mm Blech, billig zu verkaufen. L. Lütolf, Schmied, Zell (Luzern).

Auf Frage 1197. Die Firma Fritz Marti, A.-G., Bern, liefert neue Stanzmaschinen für alle Blechdicken.

Auf Frage 1197. Ich offeriere Ihnen eine gebrauchte Bierstempel-Lochstanze mit 8 Stempeln für 4–11 mm, äußerst zu 60 Fr. J. Brun, Hebezeugfabrik, Nebikon.

Auf Frage 1198. Eine Wasserradwelle von 3,10 m Länge und 130 mm Stärke, zwei achteilige Nocken, einige Stirn- und konische Getriebe, sowie 2 zweiteilige Riemenscheiben von 1300 mm Durchmesser, 200 mm Breite und 65 mm Bohrung haben billig abzugeben: Gebr. Herzog, Egnach b. Romanshorn.

Auf Frage 1200. Wir offerieren Osramlicht-Anlagen, komplett, schon von 16 Fr. an. Int. Technisches Bureau, Basel, Tellplatz 3.

Auf Frage 1201. Für ihren Zweck empfehlen wir Ihnen Schienen von 70 mm Höhe, wovon wir zirka 2000 m sowie eine Anzahl passender Wagen abzugeben haben. H. von Arx & Cie., Zürich I.

Auf Frage 1201. Das benötigte Rollbahngeleise samt dem Wagen kann ich Ihnen in gebrauchtem Zustande billigt abgeben. J. Brun, Bauwerkzeugfabrik, Nebikon.

Auf Frage 1203. Infolge Erhalt von elektrischer Kraft ist mir ein Reserve-Benzinmotor von 18 HP feil geworden und könnte ich Ihnen denselben zu günstigem Preise abgeben. J. Brun, Hebezeug- und Kettenfabrik, Nebikon.

Auf Frage 1203. Ich habe einen Motor, System Escher-Wyß, 20 HP, für Benzin, mit Wechselhahnen, für Sauggasanlage, zu verkaufen. Das Objekt ist in gutem Zustande und momentan noch im Betrieb zu sehen. Zu diesem Motor gehört ein kompletter Benzin-Vergaser, sowie eine komplette Generator Gasanlage. Wegen Einführung von elektrischer Kraft ist der Motor zu dem äußerst billigen Preis von 1800 Fr. ab Fundament abzugeben. Zu diesem Preis sind eingeschlossen: Auspuffleitung, Luftleitung, Lufttopf, Wasserleitungen, Gasleitung, sowie sämtliche Zubehörteile. Otto Knecht, Kreuzlingen.

Auf Frage 1204. Wir empfehlen uns für Lieferung von neuen Gleichstrom-Dynamos: Fritz Marti, A.-G., Bern.

Auf Frage 1205. Drechslerartikel für Tapezierer liefert äußerst günstig: Konr. Bügler-Leopold, mehan. Drechslerei, Ermatingen.

Auf Frage 1206. Luftdichte Verschlüsse zum Anschrauben an die Enden der Gupfrohrlösungen, wo man zugleich die Druckpumpe anschrauben kann, liefert unter Garantie: J. Mayoral, Zofingen.

Auf Frage 1207. Flaschenzüge aller Systeme fabriziert J. Brun, Ketten- und Hebezeugfabrik, Nebikon.

Auf Frage 1210. Sämtliche Materialien für die Steinholindustrie liefert Ihnen die Firma Pfister & Cie. in Basel. Man kann immer auf die Qualität rechnen.

Auf Frage 1214. Verwenden Sie Korn's Dampfkefel-Schuhantrieb, welcher Sie gewiß befriedigen wird. Zu beziehen durch Aug. Drexler, Konstrukteur und Techn. Bureau, Luzern.

Auf Frage 1216. Holzloffen liefere zu billigsten Preisen und stehe mit Offerte gerne zu Diensten: B. Betschart, Holzwarenfabrik, Muotathal.

Auf Frage 1216. Wenden Sie sich an Schmid & Fischer, mech. Schreinerei, Wildegg.



Auf Frage 1219. Wenden Sie sich an Gysel & Obinga, Asphaltfabrik, Rüschach bei Gorgen, welche Ihnen gerne mit Vorschlägen zur rationellen Isolierung der Kellerdecke dienen werden.

Auf Frage 1219. Die betreffende Kellerdecke sollte von oben oder unten mit Korksteinplatten isoliert werden. Wenn Sie Anspruch auf sehr gutes Material und durchaus sachgemäße Ausführung der Isolierung machen wollen, müssen Sie sich an Wanner & Cie., Spezialgeschäft für baugewerbliche Isolierungen, in Gorgen wenden.

Auf Frage 1221. Wir können Ihnen einen 6 HP „Bachtold“-Motor, gebraucht, aber sehr gut erhalten, liefern. Fritz Marti, A.G., Bern.

Auf Frage 1222. Lokomobile jeder Größe vermietet als Spezialität unter günstigen Bedingungen: R. Roehle, Schweizer. Verkaufsbureau von Hrch. Lanz, Zürich I, Bahnhofstr. 51.

Auf Frage 1225. Kann Ihnen eine billige Offerte machen eines wenig gebrauchten Deutzer Gasmotoren. August Drexler, Konstrukteur und Techn. Bureau, Luzern.

Auf Frage 1225. Ich bin Abgeber meines nun entbehrlich gewordenen Reserve-Benzinmotors von 18 HP zu billigem Preise. Mit näherem Angebot siehe gerne zu Diensten: J. Brun, Hebezeugfabrik, Nebikon.

Auf Frage 1225. Wir sind in der Lage, einen gebrauchten 8 HP Petrolmotor abzugeben. Fritz Marti, A.G., Bern.

Auf Frage 1226. Wenden Sie sich an das Int. Technische Bureau, Basel, Tellplatz 3.

Auf Frage 1226. Eine gut erhaltene Holzspaltmaschine, ebenso eine Bandsäge, wie Sie suchen, habe ich billig zu verkaufen. Heinrich Wertheimer, Zürich I, Gehrerallee 46.

Auf Frage 1226. Die Firma Fritz Marti, A.G., Bern, liefert neue Holzspaltmaschinen sowie neue Bandsägen und Hobelmaschinen in allen Größen.

Auf Frage 1226. Habe gewünschte Holzspaltmaschine, Bandsäge sowie Hobelmaschine billig abzugeben. B. Schneider, Schlosserei, Zürich I, Gehrerallee 36.

Auf Frage 1226 b. Wenden Sie sich an August Drexler, Techn. Bureau, Luzern.

## Submissions-Anzeiger.

Der Nachdruck dieser vollständigsten Zusammenstellung aller in der Schweiz publizierten Submissionen ist unterlagt. Die Redaktion.

**Zürich. Schulhausbau Kollbrunn.** Maurer, Granit-, Kunststein-, Zimmer-, Dachdecker, Spengler, Glaser-, Schreiner-, Parkett-, Schlosser-, Maler- u. Malerarbeiten, Lieferung der T-Balken. Pläne zc. bei Architekt H. Siegrist, Schützenstr. 26, Winterthur. Offerten mit bez. Aufschrift an den Präsidenten der Schulhausbaukommission, Bezirksrichter Ott in Kollbrunn.

**Zürich. Gartenhag längs des neuen Turnplatzes in Uster.** Auskunft bei Schulgutsverwalter E. Weilenmann. Eingaben bis 18. Februar mit Aufschrift „Offerte“ an den Schulpräsidenten, Bankdirektor Brunner in Uster.

**Bern. Gem. Trubtschachen. Eiserner Steg über die Aärs bei der Station Trubtschachen.** Spannweite 21 m, Länge der Eisenkonstruktion 22 m. Breite 1,10–1,40 m. Offerten mit Planbeilagen für die Eisenkonstruktion an J. Krähenbühl, Unterbergen, Trubtschachen.

**Bern. Käseereignoffenschaft Arni bei Biglen. Funkenfänger im Käseereignoffen.** Offerten bis 23. Februar an Genossenschaftspräsident A. Krumm in Arni.

**Luzern. Bauarbeiten für einen Anbau am Brauereigebäude d. Witte-Genossenschaftsbrauerei, Gütisch-Luzern.** Pläne zc. bei B. Rügg, Hotel „Konkordia“. Eingaben bis 15. Febr. an denselben.

**Schwyz. Kirchenbau Schindellegi. Schreinerarbeiten** (Bestuhlung, Türen, Tüfen) und Schlosserarbeiten (Beschlüge und Gitter). Pläne zc. bei Posthalter Fuchs in Schindellegi und bei Architekt A. Hardegger in St. Gallen. Offerten mit Aufschrift „Kirchenbau“ bis 1. März an das Präsidium der Kirchenbaukommission.

**Schweizer. Bundesbahnen, Kreis I. Eindeckungsarbeiten für das Hallendach d. Perrons II auf der Station St. Maurice: Verschalung u. Sparrenbau in Holz, Liefern und Legen der Abbestriegel, Spenglerarbeiten.** Pläne zc. im Bureau 61 d. Oberingenieurs im Verwaltungsgebäude d. S. B. V. in Lausanne, Razude. Eingaben mit Aufschrift „Eindeckungsarbeiten für das Hallendach des Perrons II in St. Maurice“ bis 15. Februar an die Kreisdirektion I in Lausanne.

**Chemins de fer fédéraux, ler arrondissement.** Deux nouveaux entrepôts à blé à la gare de Renens. Terrassements, maçonnerie, dallage, couverture, ferblanterie,

vitrierie et serrurerie (ferments des lanternes). Plans, etc. au bureau central de la voie No. 69 à la Razude, à Lausanne. Soumissions portant la suscription „Terrassement, maçonnerie et dallage“ ou „Couverture et ferblanterie“ ou „Vitrierie et serrurerie des nouveaux entrepôts à la gare de Renens“ à la Direction dit jusqu'au 21 février.

**Schweiz. Bundesbahnen, Kreis III. Bauarbeiten für d. Lokomotivreparaturgebäude, das Schmiede-, Räderdreherei- und Bandageriegebäude und das Kesselhaus der neuen Werkstätte in Zürich:**

Kolladen aus Wellblech	rund	600 m <sup>2</sup>
Schiffbretterdecken	„	12500 „
Fenstergerippe aus Metall	„	1400 „
Lieferung von Fensterglas	„	1400 „
Berglasung der Fenstergerippe	„	1400 „

Pläne zc. auf dem Baubureau für die neue Werkstätte Zürich im Gebäude der Gütereypedition, Brauerstr. 150, 2. Stock, Zimmer 35 b. Angebote mit Aufschrift „Bauarbeiten für die neue Werkstätte Zürich“ bis 22. Februar an die Kreisdirektion III in Zürich.

**Schweizer. Bundesbahnen, Kreis IV. Lieferung und Montierung der Eisenkonstruktionen für die Perrondächer auf den Stationen Felben, Märstetten, Erlen, Amriswil, Rehwil, Kreuzlingen, Au (Rheintal), Oberriet.** Gesamtgewicht zirka 22,8 t. Auskunft beim Oberingenieur des Kreises IV in St. Gallen. Angebote mit Aufschrift „Eingabe betreffend Perrondächer“ bis 15. Februar an die Kreisdirektion IV in St. Gallen.

**Zürich. Gasthaus Sonnenberg, Zürich. Zustaltungs-, Schreiner-, Parkett- und Malerarbeiten.** Pläne zc. auf dem Bureau von Architekt A. Zollinger, Mühlebachstr. 40. Eingaben mit Aufschrift „Angebot für die Bauarbeiten zum Gasthaus Sonnenberg“ bis 13. Februar an den Bauvorstand I der Stadt Zürich.

**Zürich. Lieferung von Kassafräsen für die Notariate des Kantons Zürich.** Eingabetermin 24. Februar 1908. Näheres siehe kantonales Amtsblatt.

**Zürich. Kantonale Baudirektion. 5000 Kg. gutgeglühten Kupferseilendraht Nr. 19 (3,5 mm) franco verzollt Station Winterthur.** Angebote mit der Aufschrift „Drahtlieferung“ bis 15. Februar an die kant. Baudirektion Zürich.

**Zürich. Elektrizitätswerk der Stadt Zürich. Albulawerk. Lieferung und Montierung der gußeisernen bzw. schmiedeisernen Fenster für das Maschinenhaus in Sils (Domleschg).** Formulare zc. und Pläne auf der Direktionskanzlei des Elektrizitätswerkes, Bauamtsgebäude, Zürich I, sowie auf dem Baubureau in Sils i. D., Abteilung Hochbau, wo eventuell auch weitere Auskunft erteilt wird. Eingaben mit der Aufschrift „Offerte für Lieferung der eisernen Fenster für das Maschinenhaus in Sils i. D.“ bis 29. Februar an den Vorstand des Bauwesens II der Stadt Zürich.

**Zürich. Elektrizitätswerk der Stadt Zürich. Albulawerk. Eisenlieferungen zur Ausrüstung der Masten der Fernleitung Sils-Zürich (Isolatorenstützen u. dergl.).** Bedingnisheft und Auskunft auf der Direktionskanzlei, Bauamt II, 3. Etage. Offerten mit Aufschrift „Eisenlieferung für die Fernleitung Sils-Zürich“ bis 22. Februar an den Bauvorstand II der Stadt Zürich.

**Zürich. Sirzel-Höhe. Eisernes Turnplatzgelände (40½ m lang) und Sockellieferung.** Eingaben bis 15. Februar an Präsident Joh. Vollier im Neuhaus. Auskunft daselbst.

**Zürich. Schulhaus und Turnhalle Dietikon. Zimmer-, Spengler- und Dachdeckerarbeiten, Lieferung der T-Balken, sowie eiserne Dachkonstruktion zur Turnhalle.** Pläne zc. im Bureau von Architekt A. Asper in Zürich, Steinwiesstr. 40 (Hottingen). Offerten bis 17. Februar an Hrn. Muntwiler, Präsident der Schulhausbaukommission Dietikon, mit Aufschrift „Eingabe für die Schulhausbaute“.

**Bern. Emmentalbahn-Gesellschaft in Burgdorf. Hochbauarbeiten inkl. Lieferung der notwendigen Materialien: Aufnahmsgebäude, Güterschuppen mit Rampe u. Abortgebäude auf der neuen Station Wiler in Ugenhof; Umbau des Stationsgebäudes inkl. Güterschuppen und Rampe auf der Station Aefligen.** Pläne zc. auf dem Bureau der Direktion. Angebote in Prozenten des Voranschlags mit bezüglicher Aufschrift bis 17. Februar an die Direktion in Burgdorf.

**Bern. Käseereignoffenschaft Rätti b. Riggisberg. Wasser- anke. Mechaniker- und Maurerarbeiten, Ausgrabung des Reservoirs (per m<sup>3</sup>).** Eingabefrist bis 15. Februar. Für Beschäftigung und Auskunft wende man sich an Meschbacher, und H. Tanner, Böttsch.

**Luzern. Kapellenbau Roggliswil. Erd-, Maurer-, Granit-, Kunststein-, Zimmer-, Spengler-, Dachdecker-, Schlosser- und Verputzarbeiten.** Pläne zc. in der Gemeinderatskanzlei Roggliswil. Offerten mit Aufschrift „Kapellenbau Roggliswil“ bis 24. Februar an dieselbe.