

Zeitschrift: Illustrierte schweizerische Handwerker-Zeitung : unabhängiges Geschäftsblatt der gesamten Meisterschaft aller Handwerke und Gewerbe

Herausgeber: Meisterschaft aller Handwerke und Gewerbe

Band: 23 (1907)

Heft: 44

Rubrik: Aus der Praxis - für die Praxis

Nutzungsbedingungen

Die ETH-Bibliothek ist die Anbieterin der digitalisierten Zeitschriften auf E-Periodica. Sie besitzt keine Urheberrechte an den Zeitschriften und ist nicht verantwortlich für deren Inhalte. Die Rechte liegen in der Regel bei den Herausgebern beziehungsweise den externen Rechteinhabern. Das Veröffentlichen von Bildern in Print- und Online-Publikationen sowie auf Social Media-Kanälen oder Webseiten ist nur mit vorheriger Genehmigung der Rechteinhaber erlaubt. [Mehr erfahren](#)

Conditions d'utilisation

L'ETH Library est le fournisseur des revues numérisées. Elle ne détient aucun droit d'auteur sur les revues et n'est pas responsable de leur contenu. En règle générale, les droits sont détenus par les éditeurs ou les détenteurs de droits externes. La reproduction d'images dans des publications imprimées ou en ligne ainsi que sur des canaux de médias sociaux ou des sites web n'est autorisée qu'avec l'accord préalable des détenteurs des droits. [En savoir plus](#)

Terms of use

The ETH Library is the provider of the digitised journals. It does not own any copyrights to the journals and is not responsible for their content. The rights usually lie with the publishers or the external rights holders. Publishing images in print and online publications, as well as on social media channels or websites, is only permitted with the prior consent of the rights holders. [Find out more](#)

Download PDF: 21.02.2026

ETH-Bibliothek Zürich, E-Periodica, <https://www.e-periodica.ch>

St. Gallisches kantonales Baugesetz. Die Vorarbeiten für das zu erlassende kantonale Baugesetz sind nunmehr abgeschlossen. Die vorberatende Kommission, der neben jetzigen und früheren Beamten des Baudepartements noch einige weitere Fachmänner angehörten, hat die Beratung des Departementalentwurfs schon vor Monatsfrist beendigt, so daß der bereinigte Entwurf dem Regierungsrat noch im Dezember vorgelegt werden konnte.

Literatur.

Selbstkosten der Bauklempnerei- und Installationsarbeiten.
Von Wilhelm Beielstein. Verlag der Süddeutschen Verlagsgesellschaft m. b. H. Mannheim. Preis broschiert 1 Mark.

In einer vor kurzem in der „Illustrierten Zeitung für Blechindustrie“ veröffentlichten Artikelserie hat der als tüchtiger Fachmann bekannte Verfasser seine langjährigen Erfahrungen und Aufzeichnungen über die Selbstkosten der Bauklempnerei- und Installationsarbeiten niedergelegt und damit vielen Fachgenossen einen großen Dienst erwiesen, nicht nur durch seine Aufzeichnungen selbst, sondern auch durch die gegebene Anregung zu solchen seitens aller einsichtigen Fachleute. Es ist wohl unbestrittene Tatsache, daß die wenigsten unserer Handwerksmeister bei Voranschlägen im voraus wissen, wieviel Arbeitszeit zu den zu veranschlagenden Arbeiten verwendet werden dürfte; eine richtige Einschätzung der zu berechnenden Arbeitslöhne ist daher, wenn es sich nicht um einfache Arbeiten handelt, für welche Affordpreise bestehen, ganz unmöglich. Man schätzt einfach die Arbeit ab. Wie weit man dabei kommt, wenn irgend welche Schwierigkeiten entstehen, das hat schon mancher Fachgenosse an seinem Geldbeutel leider erfahren müssen. Genau so ist es mit der Berechnung von Verschnitt und Verlust, von Befestigungs- und Dichtmaterial, von Lötzinn und Kohlen. Der Verfasser hat nun seit langen Jahren Aufzeichnungen über die Arbeitszeit, Verschnitt und Verlust, Verbrauch an Kleinmaterial zc. bei den von ihm hergestellten Klempner- und Installationsarbeiten gemacht, und einen Teil davon in der vorliegenden Arbeit wiedergegeben. Dabei sind sowohl einfachere wie schwierigere Arbeiten aufgezeichnet, und sind aus den im Detail wiedergegebenen Berechnungen leicht Schlüsse zu ziehen für andere unter ähnlichen Verhältnissen auszuführende Arbeiten.

Stahl- und Feilenschwindel.

Es treiben sich neuerdings wieder Verderben in unsere Industrie und Handwerkerstand bringende Schwindler der Stahl- und Feilenbranche in der Schweiz herum und ersuchen wir alle Handwerker, Industrielle, Direktoren, Banunternehmungen zc. auf der Hut zu sein und alle ihre Kollegen zu warnen. Dieselben haben es speziell auf Neulinge, wie z. B. Anfänger, neue Direktoren, Depotchefs zc. abgesehen und ist es daher Pflicht jedes erfahrenen Mannes, der diesen Schwindel kennt, seine ganze Umgebung hierdurch aufmerksam zu machen, da wir durch Gesetze gegen unläutern Wettbewerb leider nicht genügend geschützt sind. Die bekannten Feilen- und Stahlschwindler sind meistens vom Elsaß, Paris, Lyon, Nancy, Genf, Basel zc. stammend. Unterschreibt unter keinen Umständen eine Bestellsungskopie.

Ausführlicher Bericht hierüber folgt nächstens.

E. W. in L.

Aus der Praxis — Für die Praxis.

NB. Verkaufs-, Tausch- und Arbeitsgesuche werden unter dieser Rubrik nicht aufgenommen; derartige Anzeigen gehören in den Inseratenteil des Blattes. Fragen, welche „unter Chiffre“ erscheinen sollen, wolle man 20 Cts. in Marken (für Zusendung der Offerten) beilegen.

Fragen.

1152. Welche Schlosserei oder Metallwarenfabrik fertigt keine Backöfen aus dünnem Schwarzblech nach Zeichnung oder Muster an? Offerten unter Chiffre A B 1152 an die Exped.

1153. Wer liefert in der Schweiz sogenannte Holzklein-Dielen (aus Holzabfällen) von 7—12 cm Dicke, 70—100 cm Länge und 20—30 cm Breite? Offerten unter Chiffre Z 1153 besördert die Exped.

1154. Wo bezieht man ältern, aber noch gut erhaltenen Draht, event. auch neuen, zu Verpackungszwecken, billig?

1155. Wer hätte eine Transmissionswelle mit Kupplung, 70 mm Dicke, 6—7 m Länge, zu verkaufen? Offerten an Ziegelfabrik Basadingen (Thurg.)

1156. Wer hätte einen gut erhaltenen Benzin- oder Petrolmotor von 3—6 HP Leistung billig abzugeben? Offerten unter Chiffre D 1156 an die Exped. mit Angabe über Benzin-, resp. Petrolverbrauch per Pferde-Stunde.

1157. Wer in der Schweiz oder Ausland fabriziert Charniere für Zeitungshalter in größeren Partien? Gefl. Offerten an G. Gysel, Drechsler, Chur.

1158. Wer verfertigt Anschlaghämmer auf Holz mit Buchstaben und wie teuer? Offerten erbeten an Rinert & Zemp, Farb- und Entlebuch.

1159. Wer hat eine gut erhaltene Eichenhobelmaschine zu verkaufen, zirka 1,5 m Tischlänge und zirka 80 cm Durchgang, wenn möglich mit beschleunigtem Rücklauf? Offerten unter Chiffre A Z 1159 an die Exped.

1160. Wer hätte sofort schöne, saubere Eichenlatten (zähe Ware) und ganz trocken, abzugeben, jedoch nicht unter 12 cm Dicke? Gefl. Offerten an J. Lauri, Wagner, Aarau.

1161. Wer hat eine ältere, jedoch noch brauchbare Stanzmaschine mittlerer Größe und zu welchem Preise abzugeben? Gefl. Offerten mit Angabe, ob mit Hebel- oder Gewindedruck, unter Chiffre W 1161 an die Exped.

1162. Lieferanten von Quarzsand verschiedenen Kornes, betreiben ihre Adresse unter Chiffre Z 1162 an die Exped. einzufenden.

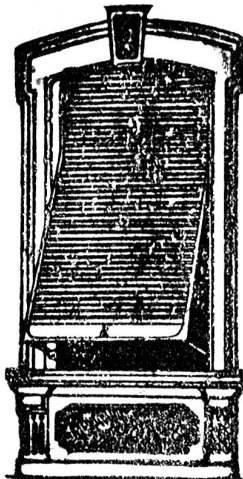
1163. Wer liefert Bierkistenbeschläge, Charniere und Stäbe, 15 mm stark, rund, zur inneren Einteilung der Bierkisten als Spezialität? Gefl. Offerten erbeten an G. Egli, Schreinerei, Dietikon.

1164 a. Wer liefert Rinnenhölzer für Spengler zum Zusammensetzen von Dachrinnen, 25, 28 und 33 cm Abwicklung, in Längen von 3 1/2 m fertig mit Befestigungsbügel? **b.** Wer liefert Arbeitsflöße (Hartholz) für Spengler, 40 cm Durchmesser, 60 cm Höhe mit durchgehenden Böchern und unten und oben ein starker

Wilh. Baumann, Horgen

Rolladen-Fabrik

476 u.



Ältestes Etablissement dieser Branche in der Schweiz
Vorzüglich eingerichtet.

Holzrolladen aller Systeme

Rolljalousien

mit eiserner Federwalze
eingeführt 1892; vorzügl. bewährt
Praktisches und bestes System,
besonders für

Schulhäuser, Hotels etc.

Zugjalousien • Rollschutzwände

• Jalousieläden •

Ausführung je nach Wunsch in einheimischem
nordischem oder überseeischem Holze.

Vertreter: Herr Robert Häusler, Bern, Beaumont Werdtweg 17
„ Emil Zürcher, Baumeister, Halden.
„ Max Stephan, Schlossermeister, Péroles-Freiburg.

Flacheisenreif? Gesl. Offerten unter Chiffre unter Chiffre A B 1164 an die Exped.

1165. Wer hätte Rollwagen und Drahtseil mietweise abzugeben? Rollwagen muß so beschaffen sein, daß er mit Wasser gefüllt werden kann, um als Gegenlast Kies auf einen Berg zu befördern. Offerten gesl. unter Chiffre L 1165 an die Exped.

1166. Wer liefert neue oder gebrauchte Steinmühlen mit oder ohne Steinbrecher?

1167. Wer ist Lieferant von halbrunden Palissaden für Geländer, sauber gehobelt und abgespitzt, 1,50 m hoch, und zu welchem Preise bei Abnahme von circa 5—6000 Stück? Offerten an die Exped. unter Chiffre Z 1167.

1168. Wer liefert Blockhalter zu einfachen Gatterfägen und wo könnte ein solcher in Betrieb gesehen werden?

1169. Wer liefert ein Schneidezeug für Gasrohre, $\frac{1}{4}$ bis 1", event. bis 2", ferner ein Rohrabsteiner, Rohrzangen, Schraubstock und Spannkuppe, wenn auch gebraucht, jedoch gut erhalten, sofort gegen bar? Offerten unter Chiffre B 1169 an die Exped.

1170. Wer liefert Apparate für die elektrische Fernregistrierung von Reservoir-Wasserständen? Offerten gesl. an Gasmesserfabrik Luzern richten.

1171 a. Wer wäre Abgeber von 1 Waggon la. Rottannen-Kloßbretter in trockener Ware von 18—40 mm? **b.** Wer ist im Falle, einen Posten la. Eichenbretter, 36 mm, in gut gelagerter Ware und möglichst großen Bäumen abzugeben zu können, event. fertig zugeschnitten und gehobelt?

1172. Wer hätte einen alten, aber noch gut erhaltenen Spindelstock für Kraftbetrieb billig zu verkaufen und zu welchem Preis? Offerten an Robert Ledermann, Reifswyl b. Langenthal.

1173. Wer könnte günstige Offerten machen über Buchendielen in Dicken von 40, 50, 55 und 65 mm bei Bezug mehrerer Wagen, in sauberer, trockener Ware. Lieferung hätte im Herbst zu geschehen. Offerten unter Chiffre B 1173 an die Exped.

1174. Wer liefert schöne, trockene Kirschbaum-Brettfließel-Sitze? Offerten an F. B. Schmid, Möbelschreiner, Appenzell.

1175. Wer hätte einen alten, noch gut erhaltenen schmiedeeisernen Kessel von 4—5 m³ Inhalt billig abzugeben, Wandstärke 6—10 mm, oder wo könnte man solche neu beziehen?

1176. Für Fabrikräume wurde ein Teil unterkellert und Oberlichter angebracht, welche aus dickem Glas in Eisenrahmen bestehen, letztere sind in der Zementdecke eingelassen. Bei Schnee oder Regen kommt es vor, daß das Wasser durchdringt oder je nach Temperaturverhältnissen die Fenster schweißen, tropfen; wie ist diesem Uebelstande am besten abzuhelfen? Durch innere oder äußere Doppelfenster und welches System wäre am geeignetsten?

1177. Wer liefert Wassermotörli an Wasserleitung anzuschließen? Gesl. Offerten unter Chiffre D 1177 befördert die Expedition.

1178. Wer ist in der Lage, einen gebrauchten 4—8 HP Petrol- oder Benzin-Motor zu verkaufen?

1179. Welche Firma befaßt sich speziell mit Verzinnen von eisernen Gefäßen?

1180. Wer hat eine eiserne Wasserradwelle von wenigstens 3,20 m Länge und 12 cm Durchmesser und ein Kammerad mit Kolben, gleiche Bohrung wie die Welle, abzugeben? Offerten an F. A. Suter, Mettlen-Appenzell.

1181. Wer liefert gehobelte Tannen- oder Föhrenbretter, 7, 8 oder 9 mm dick und ebensolche Hartholzbretter und wie breit?

1182. Wo sind in Zürichs Nähe Sandgruben erhältlich? Offerten unter Chiffre O 1182 an die Exped.

1183. Erfinder einer einfachen Vorrichtung zum Kostappeln von Vieh bei Brandgefahr ohne Betreten des Stalles, sowie Zimmer-Türschloß für links und rechts verwendbar, wünscht mit

Fabrikanten in Verbindung zu treten. Offerten unter Chiffre Z 1183 an die Exped.

1184. Wer ist Lieferant von rationellen Strehlfägen? Offerten unter Chiffre B 1184 an die Exped.

1185. Wo bezieht man am besten die Beschläge für Büchertasten, System Hinz? Offerten unter Chiffre A B 1185 an die Expedition.

Kanderner

Feuerfeste Steine u. Erde

der Thonwerke Kandern

1813 a u

(Generalvertretung für die Schweiz.)

Fayence-Wand-Platten

Uni, Viereck und Achteck und Dossin-Plättchen.
Auch zu Einlagen in Waschtische, Buffets etc.

KOCH & C^{IE}

vorm. E. BAUMBERGER & KOCH

Telephon **Baumaterialienhandlung** Telegr.-Adr.:
No. 2977. BASEL. Asphalt-Basel.

Antworten.

Auf Frage **1040.** Ventilatoren für Wirtschaften liefere in allen Konstruktionen und Größen: F. B. Brunner, Ventilationsgeschäft, Oberuzwil. Verlangen Sie Prospekte.

Auf Frage **1085 a.** Wagenräder liefert solid und dauerhaft F. Hammer, Wagnerei, Kriens b. Luzern.

Auf Frage **1085 a.** Wagenräder und Räder für Karretten liefert F. S. Stocker, Wagnermeister, Hegibachstr. 85, Zürich V.

Auf Frage **1102.** Holzdrehbänke liefert in neuester und bester Konstruktion: Ernst Straub, Zürich I, Neu-Seidenhof.

Auf Frage **1103.** Eine neue Säulenbohrmaschine für Fuß- und Kraftbetrieb haben ausnahmsweise billig abzugeben Robert Uebi & Cie., Zürich V.

Auf Frage **1107.** Zum Durchschneiden von Klößen zu Brettern empfehle ich Ihnen die Vollgatter-Sägen und wünsche mit Ihnen diesbezüglich in Verbindung zu treten. Aug. Drexler, Konstrukteur, Luzern.

Auf Frage **1111.** Schärf- und Schränkmaschinen für Gatter- und Kreisfägen liefert: Ernst Straub, Zürich I, Neu-Seidenhof.

Auf Frage **1114.** Die Alleinfabrikanten und Verkäufer der bekanntesten und leistungsfähigsten Kreisfägen „Differential“ sind Gerber & Schwaller, Nachfolger von A. Friedli, Ingenieur, Holzbearbeitungsmaschinenfabrik in Bern.

Auf Frage **1115.** Wir sind gerne bereit, dem Fragesteller mit Offerte näher zu treten. Renfer & Cie., Alt.-Ges., Wädlingen bei Biel.

Auf Frage **1115.** Liefere fragl. Tannenholz, viertartig geschnitten, und bitte um Adresse: Jos. Schuler, Säge und Holzhandlung, Einsiedeln.

Auf Frage **1115.** Wenden Sie sich an Maier-Frey & Co., Sägerei und Holzhandlung, Schaffhausen.

Auf Frage **1116.** Wenden Sie sich an das Spezialgeschäft für Schrauben und Nieten: Rudolf Affolter, Bern, Speicherg. 14.

Auf Frage **1116.** Zur Lieferung von Holz- und Metallschrauben zu Konkurrenzpreisen empfiehlt sich Fr. Hürsch-Senn, Eisenhandlung, Wil.

Auf Frage **1116.** Holzschrauben beziehen Sie vorteilhaft von F. Wender, Oberdorfstr. 9, Zürich I. Besonders bei großen Posten kann ich Ihnen sehr billige Preise machen.

Auf Frage **1116.** Wenden Sie sich E. Widmer & Ruf, Werkzeug- und Maschinengeschäft, Luzern.

Auf Frage **1116.** Bauschrauben, Maschinenschrauben fabriziert und liefert vorteilhaft F. Brun, Nebikon.

Auf Frage **1117.** Ventilationseinrichtungen für Holztrockenanlagen erstellt die Firma Fritz Wunderli, Ventilatorenfabrik, Ulter. Diese Firma betreibt die Erstellung von Holztrockenanlagen als Spezialität, verfügt über langjährige Erfahrungen auf diesem Gebiet und leistet volle Garantie für Trockenerfolg und Trockendauer.

Auf Frage **1117.** Wünsche Ihnen mit Rat und Plänen für Ihre Trocken-Anlage für Holz an Hand zu gehen. August Drexler, Konstrukteur, Luzern.

E. Beck

Pieterlen bei Biel - Bienne

Telephon Telephon

Telegraph-Adresse:
PAPPBECK PIETERLEN.

Fabrik für

la. Holzcement	Dachpappen
Isolirplatten	Isolirteppiche
Korkplatten	

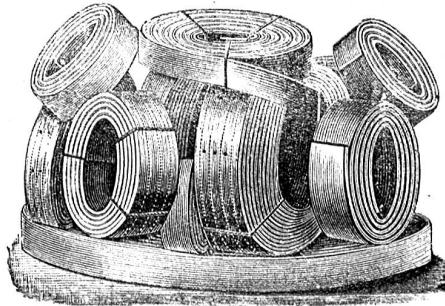
and sämtliche **Theer- und Asphaltfabrikate**
Deckpapiere

roh und imprägniert, in nur bester Qualität, zu
billigsten Preisen. 820 u

Transmissions-Treibriemen

Lieferung von Kernleder-Riemen jeder Konfektion, Balata-, Kameelhaar-, Baumwoll- und Gummi-Riemen

SPEZIALITÄT:
Lieferung von
**Dynamo- und
Hauptantriebsriemen**
unter weitgehendster Garantie



**Montage und
Reparaturen**
durch unser eigenes
fachgeübtes Personal

Ständiges grosses Lager in allen kuranten Breiten, daher jederzeit rascheste Bedienung

Rob. Jacob & Cie., z. „Thalgarten“, Winterthur
Spezialgeschäft für industrielle Bedarfsartikel jeder Art.

12

Auf Frage 1117. Ueber Holztrockenanlagen erhalten Sie jede gewünschte Auskunft von Freudiger & Co., Wil (St. Gallen).

Auf Frage 1117. Ueber Anlagen und Ventilation in Trockenanlagen gebe ich nach Wunsch gerne genaue Auskunft. F. P. Brunner, Ventilationsgeschäft, Oberuzwil.

Auf Frage 1118. Neue preiswürdige Hobelmesser-Schleifmaschinen liefert mit größter Garantie die Maschinenfabrik S. Boffart in Reiden (Luz.).

Auf Frage 1118. Hobelmesser-Schleifmaschinen wie sämtliche Holzbearbeitungs-Maschinen liefert Aug. Drexler, Konstrukteur, Luzern.

Auf Frage 1118. Habe eine gebrauchte, aber gut erhaltene Hobelmesser-Schleifmaschine sehr preiswert abzugeben. B. Schneider, Schlosserei, Zürich I.

Auf Frage 1118. Hobelmesser-Schleifmaschinen liefert in bester Konstruktion: Ernst Straub, Zürich I, Neu-Seidenhof.

Auf Frage 1118. Wenden Sie sich an C. Widmer & Ruf, Werkzeug- und Maschinengeschäft, in Luzern, die Ihnen mit billigsten Offerten für Hobelmesser-Schleifmaschinen dienen.

Auf Frage 1119. Speiseaufzüge, komplett und fertig montiert, fabriziert und liefert cent. nur die nötigen Bestandteile dazu: F. Brun, Hebezeugfabrik, Nebikon.

Auf Frage 1120. Wir liefern als Spezialität Aufzüge jeden Genres und stehen mit Offerten und Ratschlägen jederzeit zu Diensten: Robert Nebi & Cie., Zürich V.

Auf Frage 1120. Aufzüge jeder Art fabriziert als Spezialität: F. Brun, Hebezeug- und Reitenfabrik, Nebikon.

Auf Frage 1120. Für die Installation von Aufzügen halten wir uns angelegentlich empfohlen und stehen mit Referenzen, eventuell mit unserm Besuche gerne zur Verfügung: Ernst & Co., Müllheim (Thurgau).

Auf Frage 1122. Holzzement-Bedachungen erstellt in solider Ausführung überall hin mit mehrjähriger Garantie auf Beton oder Holzverschalung zu äusserst billigem Preis, und kann solche Bedachung auf meinem Wohnhause und Werkstatt beauftragt werden. Bei Angabe Ihrer Adresse werde Ihnen Kostenberechnung gratis zusehnen. Joh. Weibel, Bauspenglerei, Mumpf (Aargau).

Auf Frage 1125. Komplette Transmissionen, wie deren Teile liefert am billigsten und schnellsten die Maschinenfabrik von S. Boffart in Reiden (Luz.).

Auf Frage 1125. Wenden Sie sich an Fr. Mettler, Sohn, mech. Werkstätte und Gasapparate-Fabrik in Arth.

Auf Frage 1125. Wir könnten Ihnen mit gewünschten Teilen in bester Ausführung dienen und sind gerne zu Offertabgabe bereit. Berger & Cie., Maschinenfabrik, Meilen.

Auf Frage 1125. Zur Lieferung von Transmissionen empfiehlt sich F. Ruffel & Co., Maschinenfabrik, Stäfa.

Auf Frage 1125. Wenden Sie sich an Rob. Jacob & Co., zum Thalgarten, in Winterthur, welche Sie in allen Transmissions-Organen raschest und billigst bedienen können.

Auf Frage 1125. Supports wie ganze Transmissionen liefert Aug. Drexler, Konstrukteur, Luzern.

Auf Frage 1125. Wenden Sie sich an die Aktiengesellschaft „Herkules“, Automobil- und Maschinenfabrik Menziken, vorm. C. Weber-Landolt.

Auf Frage 1125. Hängesupporte, 35 mm Bohrung nebst Wellen und Riemenscheiben hat billig abzugeben und wünscht mit Fragesteller in Verbindung zu treten: F. Storz, Sohn, Schlosserei, Chür.

Auf Frage 1125. Für die Lieferungen aller Arten Transmissionen empfehlen sich bestens: Ernst & Co., Müllheim (Thurgau).

Auf Frage 1125. Fragl. Hängesupporte können Ihnen sofort billig ab Lager liefern, ebenfalls empfehlen wir uns zur prompten Lieferung kompletter Transmissionen. Egli & Cie., Maschinenfabrik, Rütli (Sch.).

Auf Frage 1126. Terranova-Estrich „Secura“ als Einlege-Unterlage erstellt als Vertreter für die Zentralschweiz: A. Scheuermann, Baumaterialienhandlung, in Zürich IV, welcher auf direkte Anfrage bereitwilligst nähere Auskunft erteilt.

Auf Frage 1127. Könnte Ihnen mit einer gewöhnlichen, in gutem Zustande befindlichen Gattersäge (Hochgang) dienen. Dieselbe ist jeder Horizontalsäge nachweisbar vorzuziehen. Die Maschine ist noch zur 2 Monate im Betrieb zu beschaffigen. Preis billigt. F. Hunziker, Sägerei, Gontenschwil (Aarg.).

Auf Frage 1127. Stehe Ihnen stets mit näherem Aufschluss über ihre Frage zur Verfügung. August Drexler, Konstrukteur, Luzern.

Auf Frage 1127. Für Lieferung von Horizontalgattersägen in bestbewährter Konstruktion empfiehlt sich die Firma S. von Urz & Co., Zürich I.

Auf Frage 1127. Für die Installation einer Sägerei wenden Sie sich am Vorteilhaftesten an die Firma Ernst & Co., Müllheim (Thurgau), die Ihnen mit jeder Auskunft gerne zu Dienste stehen werden.

Auf Frage 1128. Ich bitte um Einsendung Ihrer werten Adresse, worauf ich Ihnen mit günstigster Offerte für echt amerikanische Zürchliesser, Originalmarke „Blount“, für den Wiederverkauf dienen kann. F. Bender, Oberdorfstr. 9, Zürich I.

Auf Frage 1129. Um Ratten zu vertilgen, gibt es kein einfacheres Mittel, als eine gute Mattenfalle, die sofort tödlich wirkt. Habe selbst in einem Hause gewohnt, wo diese „Viecher“ unheimlich hausten; habe es auch mit Gift und gebadenen Schwämmen versucht, das verbreitete aber einen üblen Geruch und kam daher auf die Idee, selbst eine Falle zu konstruieren, die sofort tödlich wirkt und bin so dieser ungeliebten Tiere los geworden. Adresse erfahren Sie bei der Erped.

Auf Frage 1130. Geben Sie uns gefälligst Ihren ungefähren Bedarf in Puhfäden auf und wir werden Ihnen sofort mit äußerster und bemusterter Spezial-Offerte näher treten. Rob. Jacob & Co., zum Thalgarten, in Winterthur.

Auf Frage 1133. Zentralheizungsanlagen können für Holzabfall-, Sägmehl- und Rinden-Feuerung eingerichtet werden und wünschen Unterzeichnete mit betr. Interessenten in direkte Verbindung zu treten. Zentralheizungsfabrik Bern N.-O. vorm. F. Rues, Ostermündigen b. Bern.

Auf Frage 1133. Zentralheizungen mit speziellem Kessel für Holzabfälle, Rinden usw. erstellt Eduard Zürcher, Fabrik für Zentralheizungen, Zürich I.

Auf Frage 1133. Wünsche mit dem Fragesteller in Verbindung zu treten. Aug. Drexler, Konstrukteur, Luzern.

Auf Frage 1133. Zentralheizungen mit geringstem Brennmaterialverbrauch erstellt die Aktiengesellschaft „Herkules“, Automobil- und Maschinenfabrik Menziken, vorm. C. Weber-Landolt.

Auf Frage 1133. Wenden Sie sich gefl. an die Firma F. Mayoral in Zofingen, welche Ihnen gerne Auskunft geben wird und Ihnen event. mit Kostenvoranschlag dienen kann.

Auf Frage 1133. Kesselanlagen für Zentralheizungen zur Verwendung von Holzabfällen, Sägmehl, Rinde etc. liefert die Zentralheizungsfabrik C. Krebs in Biel und stehen Referenzen zu Diensten.

Auf Frage 1138. Teilen mit, daß wir Siederohrbürsten mit spiralförmigen Stahlbändern fabrizieren. Mit Offerten und Muster stehen jederzeit zu Diensten: Bintes & Homann, Rorschach.

Auf Frage 1138. Siederohrbürsten in verschiedenen Ausführungen liefert bei Mindestbezug von einem Duzend an: Rich. Pfrenger, Basel.

Auf Frage 1138. Verhefferte Röhrenbürsten zum inneren Reinigen der Siederöhren von Röhrenkessel, in bester Ausführung liefert Ernst Straub, Zürich, Neu-Seidenhof.

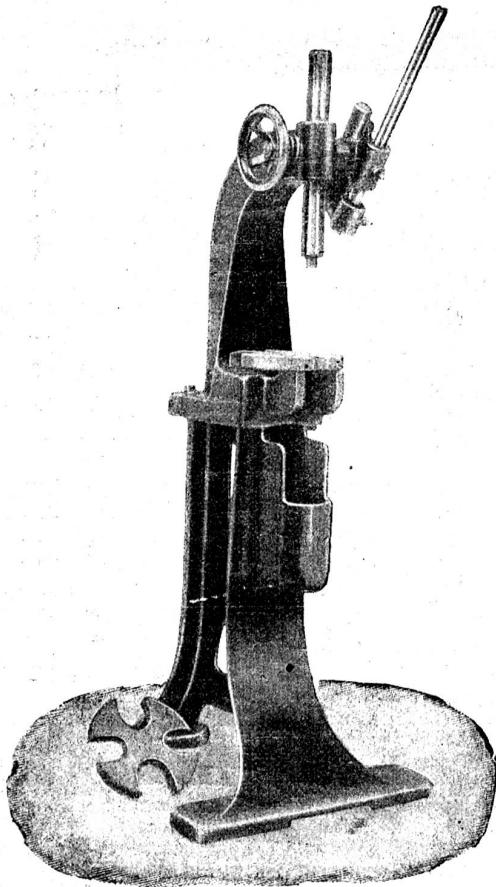
Auf Frage 1139. Wenden Sie sich unter Angabe des benötigten Quantums an Franz Kastner, Ermatingen.

Auf Frage 1140. Gewünschte Ventilatoren beziehen Sie vorteilhaftest und geht Ihnen direkte Offerte zu von Fr. Kastner, Ermatingen.

Auf Frage 1144. Nach Einsendung von Zeichnungen und Angabe der zu beziehenden Quantität stehe mit äußerster Offerte zu Diensten. Franz Kastner, Ermatingen.

Auf Frage 1149. Holzzementbedachungen erstellt in solider Ausführung überall hin mit mehrjähriger schriftlicher Garantie auf Zementbeton oder Holzverchalung zu äußerst billigem Preis und kann solche Bedachung auf meinem Wohnhause und Werkstatte bestichtigt werden. Als Gegenrechnung würde eventuell auch Schreinerarbeiten annehmen. Bei Angabe Ihrer Adresse werde Ihnen Kostenberechnung gratis zusenden. Joh. Weibel, Bau-Spenglerei, Mumpf (Aargau).

W. WOLF, Ingenieur, ZÜRICH vormals Wolf & Weiss



1286

Werkzeugmaschinen — Permanente Ausstellung
Spezialmaschinen für den Automobil-Bau. Einrichtung ganzer
Werkstätten. Präzisions-Fräsmaschinen aller Art in höchster
Vollendung, sowie Drehbänke, Hobel- und Shapingmaschinen,
Bohrmaschinen, Schleifmaschinen, Bohrwerke etc. etc.

Submissions-Anzeiger.

Der Nachdruck dieser vollständigsten Zusammenstellung aller in der Schweiz publizierten Submissionen ist untersagt.
Die Redaktion.

Zürich. Hochbauamt der Stadt Zürich. Lieferung von 570 Schulbänken auf das Frühjahr 1908. Bankmuster, Bedingungen etc. im städt. Hochbauamt (Bureau 6, Meise 1. Stock), je vormittags 11—12 Uhr. Offerten mit Aufschrift „Schulbänke“ bis 5. Februar, abends 6 Uhr, an den Bauvorstand I.

Zug. Stadttheaterbau Zug. Glaserarbeiten. Pläne etc. bei Architekten Reiser und Bracher. Offerten mit Aufschrift „Eingabe für Glaserarbeiten zum Stadttheater-Neubau“ an den Präsidenten d. Theater- u. Musikgesellschaft Zug, Major C. Boffard, bis 10. Februar.

St. Gallen. Mädchenheim in Mels. Installationen, Gipser-, Glaser-, Schreiner- u. Malerarbeiten, Holzstrich für Kinosumbelag. Unterlagen bei S. Ott, Architekt, Arbon. Offerten bis 8. Februar an Schuler, Heer & Cie., Glarus.

Schweizer. Bundesbahnen, Kreis III. Lieferung und Aufstellung der Eisenkonstruktion für eine Lokomotivdrehzscheibe von 18 m Durchmesser und 120 t Tragkraft für den Bahnhof Rapperswil. Bedingungen im Bureau des Oberingenieurs im alten Rohmaterialbahnhof Zürich. Angebote mit Aufschrift „Lokomotivdrehzscheibe Rapperswil“ bis 20. Februar an die Kreisdirektion III in Zürich.

Zürich. Elektrizitätswerk der Stadt Zürich. Albulawerk. Eisenlieferungen zur Ausrüstung der Masten der Fernleitung Sils-Zürich (Isolatorenstützen u. dergl.). Bedingnisheft und Auskunft auf der Direktionskanzlei, Bauamt II, 3. Etage. Offerten mit Aufschrift „Eisenlieferung für die Fernleitung Sils-Zürich“ bis 22. Februar an den Bauvorstand II der Stadt Zürich.

Zürich. Elektrizitätswerk der Stadt Zürich. Albulawerk. Zimmer-, Spengler- u. Dachdeckerarbeiten für das Maschinenhaus in Sils (Domleschg). Pläne etc. auf dem Baubureau des Elektrizitätswerkes, Bauamt II, 3. Etage, und auf dem Baubureau in Sils i. D. Eingaben mit Aufschrift „Offerte für die Zimmer-, bezw. Spengler- und Dachdeckerarbeiten für das Maschinenhaus in Sils i. D.“ bis 8. Februar an den Bauvorstand II der Stadt Zürich.

Zürich. Wirtschaftsgebäude im Gaswerk Schlieren. Glaser- und Gipserarbeiten. Pläne etc. im Bureau von Architekt A. Wirz, Seestr. 255, Zürich II, je von 10—12 und 2—4 Uhr. Offerten mit Aufschrift „Glaser- resp. Gipserarbeiten Wirtschaftsgebäude Gaswerk“ bis 31. Januar, abends 6 Uhr, an den Bauvorstand I der Stadt Zürich.

Zürich. Sekundarschulhaus an der Niedlistraße in Zürich. Gipser- u. Glaserarbeiten, Plättflößen u. Lino-leumunterlage (Strich). Pläne etc. im Baubureau, Rösslistr. 46, morgens 8—12 und nachm. 2—6 Uhr. Offerten mit einsp. Aufschrift bis 5. Februar an den Bauvorstand I der Stadt Zürich.

Schwyz. Kirchenbau Goldau. Schreinerarbeiten (Türen, Bestuhlung), Schlosserarbeiten (Beschläge), Glaserarbeiten. Pläne etc. bei Kaplan G. Ott in Goldau und Architekt A. Hardegger in St. Gallen. Offerten mit Aufschrift „Kirchenbau“ bis 15. Februar an Kaplan G. Ott in Goldau, Präsident der Baukommission.

Solothurn. Schulhausbau Solothurn. Schreinerarbeiten: zirka 70 Türen, 30 Wandkästen und 1000 m² Brusttäfel. Pläne etc. bei Fröhlicher & Söhne in Solothurn. Offerten bis 1. Februar an das Ammannamt d. Einwohnergemeinde Solothurn.

Basel. Verlegung der Schulbaracke St. Johann auf den Dornacherplatz. Grab-, Maurer-, Zimmer- u. Schreinerarbeiten. Pläne etc. im Hochbaubureau II. Offerten mit Aufschrift „Schulbaracke St. Johann“ bis 12. Februar, nachm. 3 Uhr, an das Sekretariat des Baudepartements.

Graubünden. Chur. Einfriedigung an d. Alexanderstraße, bahnseits, zirka 330 m lang. Zeichnung und Vorschriften auf dem Stadtbauamt. Offerten bis 5. Februar an dasselbe.

Thurgau. Schulhausneubau Wigoltingen. Gipser-, Glaser-, Schreiner- und Malerarbeiten, Holzrolladen. Pläne etc. bei Ed. Brauchli, Weinfelden. Offerten mit Aufschrift „Schulhausneubau Wigoltingen“ bis 12. Februar an den Präsidenten der Baukommission, Gemeindeammann Gehhart, Wigoltingen.

Thurgau. Käseereigenossenschaft Rezikon. Einspänner-Federwagen, geeignet zum Milchführen. Offerten bis 31. Januar an den Präsidenten, Alb. Debrunner, Rezikon.

Vaud. Collège de Grandson. Terrassements et maçonneries, charpente en bois, fourniture des gros fers. Pièces au bureau de l'architecte Charles Borgeaud, à Lausanne, 9, rue St-Roch, chaque jour ouvrable, de 9 heures à midi et de 2 à 4 Soumissions portant la suscription „Soumission pour travaux de... ou fourniture de gros fers pour le Collège de Grandson“ au syndic de Grandson pour le 3 février à 3 1/2 heures.