

Zeitschrift: Illustrierte schweizerische Handwerker-Zeitung : unabhängiges Geschäftsblatt der gesamten Meisterschaft aller Handwerke und Gewerbe

Herausgeber: Meisterschaft aller Handwerke und Gewerbe

Band: 23 (1907)

Heft: 39

Werbung

Nutzungsbedingungen

Die ETH-Bibliothek ist die Anbieterin der digitalisierten Zeitschriften auf E-Periodica. Sie besitzt keine Urheberrechte an den Zeitschriften und ist nicht verantwortlich für deren Inhalte. Die Rechte liegen in der Regel bei den Herausgebern beziehungsweise den externen Rechteinhabern. Das Veröffentlichen von Bildern in Print- und Online-Publikationen sowie auf Social Media-Kanälen oder Webseiten ist nur mit vorheriger Genehmigung der Rechteinhaber erlaubt. [Mehr erfahren](#)

Conditions d'utilisation

L'ETH Library est le fournisseur des revues numérisées. Elle ne détient aucun droit d'auteur sur les revues et n'est pas responsable de leur contenu. En règle générale, les droits sont détenus par les éditeurs ou les détenteurs de droits externes. La reproduction d'images dans des publications imprimées ou en ligne ainsi que sur des canaux de médias sociaux ou des sites web n'est autorisée qu'avec l'accord préalable des détenteurs des droits. [En savoir plus](#)

Terms of use

The ETH Library is the provider of the digitised journals. It does not own any copyrights to the journals and is not responsible for their content. The rights usually lie with the publishers or the external rights holders. Publishing images in print and online publications, as well as on social media channels or websites, is only permitted with the prior consent of the rights holders. [Find out more](#)

Download PDF: 19.02.2026

ETH-Bibliothek Zürich, E-Periodica, <https://www.e-periodica.ch>

Erstklassiges grosses Holzwarengeschäft

sucht zuverlässigen, tüchtigen in der **Bretterbranche tätigen**

Mann

für auf den Platz und diverse schriftliche Arbeiten. Jahresstelle.

Seriöse Reflektanten belieben mit Angabe der Gehaltsansprüche Offerten unter Chiffre K. F. 4063 an die Expedition einzusenden.

Fenster-Rahmen und Türen

in jeder Styl- und Holzart, liefert in bester Ausführung zu mässigen Preisen die

Fenster-Rahmen-Fabrik

Eichin & Cie., Thalwil

(Zürich).

1079



Grünler & Wendel

Baubeschläge-Fabrik
Leipzig 10.

Spezialität:

Schiebetür-Beschläge

Alle Sorten
Schiebetür-Rollen
Schiebetür-Schlösser
Schiebetür-Muscheln

Grosses, reichhaltiges Lager in Schiebetür-Beschlägen.

Spezial-Musterbuch über Schiebetür- und Windfang-Türbeschläge in reichhaltiger Ausführung gratis und franko. 596b u



Drechslerwaren

liefert die mech. Drechslerei
Fr. Weber-Schmid
Wohlen (Aargau)

in sauberen, exakten Modell-, Bau-, Möbel-, Horn-, Galalith-, Celluloid- und Massenarbeiten. Der kleinste wie der grösste Auftrag wird prompt und billig erledigt. 1014

G. Feucht

mech. Werkstätte
Seen bei Winterthur.

Lager, Kauf und Verkauf von
gebrauchten Motoren
aller Systeme, fahrh. Motoren,
Kraftgas-Motoren
sowie
Automobile und Lastwagen.

Umänderung

aller Systeme Gas- und Petrolmotoren in Benzinmotoren mit elektr. Magnet- oder Glührohrzündung. 2636 u
Reparaturen jeder Art.

Zu verkaufen oder zu vermieten:

Ein neues

Haus

mit 2 Wohnungen und mech. Werkstätte mit Wasserkraft, Maschinen und Werkzeug.

Offerten unter Chiffre H M 2792 an die Expedition.

Für Holzwarenfabriken.

Billig zu verkaufen ein

Schweiz. Patent

auf einen gangbaren Artikel der Holzbranche.

Grosser Gewinn, weil ohne Konkurrenz.

Offerten unter Chiffre R. 4060 an die Expedition.

Zu verkaufen:

Ein Waggon trockene

Föhrenbretter

36 mm, per sofort. 4058

M. Keller, Obergasse 5
Winterthur.

Zu verkaufen:

Ein doppelter

Scheibenhobel

140 cm Durchmesser, samt Lagerstuhl.

Offerten unter Chiffre P 4070 befördert die Expedition.

Sofort zu verkaufen

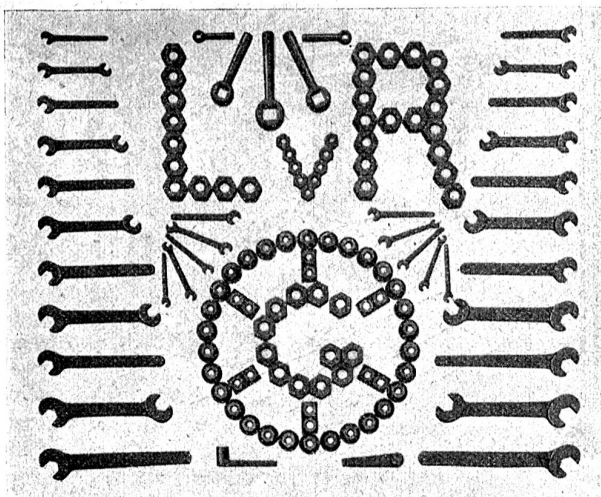
wegen Aufgabe der Schreinerei ein gutgehender 6 PS

Petrolmotor

System Lokomotivfabr. Winterthur.

Gefl. Offerten unter Chiffre S 578 bef. die Expedition.

Gesellschaft der L. von Roll'schen Eisenwerke in Gerlafingen.



Gesenkschmiede und Presserei

für Massenartikel wie
Schraubenschlüssel,
Lasthaken, 1284 u
Aufhänger, Kurbelwellen,
Spannschlösser,
Rohrflanschen,
Schraubzwingen etc.

Schmiede-Werkstätte

für Maschinenstücke aller Art
aus Schweissstählen oder
Fluss-Stahl
in zweckentspr. Qualitäten.

Messing-
Rot-
Bronze-
Aluminium-
Zink- etc.

Guß

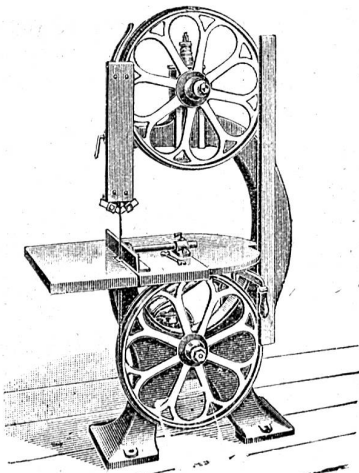
1998 u

liefert schnell, sauber und dicht, nach eingesandten Modellen und Zeichnungen

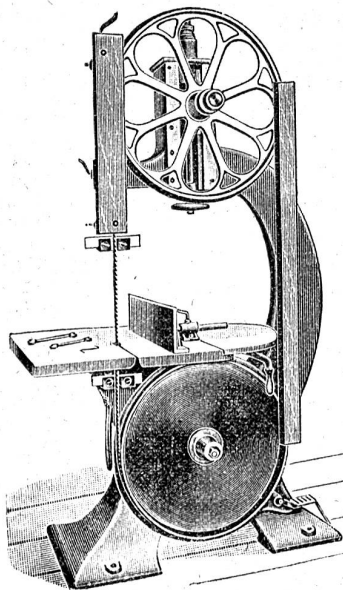
Metallgiesserei P. Kiene-Witzig
Dachsen (Rheinfall).

Guss

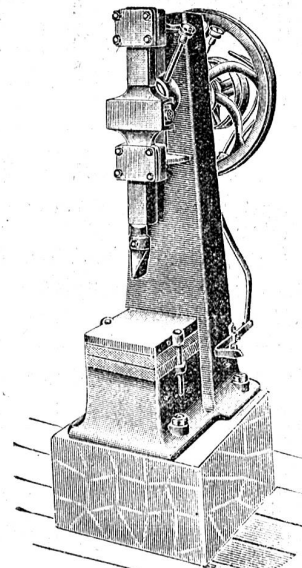
in jeder Grösse und Gewicht, zu coulant Preisen. — Bei Jahresabschlüssen Spezialpreise.



Kleinere Bandsäge.



Bandsäge in 5 Grössen.



Holzspaltmaschine.

Holzbearbeitungs-Maschinen

2516 c u

A. Müller & Cie., Brugg

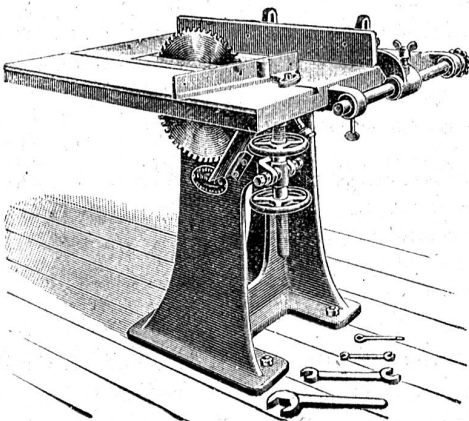
Telephon- und Telegrammadresse: **Maschinenfabrik Brugg.**

Grösste Spezialfabrik der Schweiz, grösstes Lager, coulante Bedingungen.

Kataloge und Referenzen gratis.

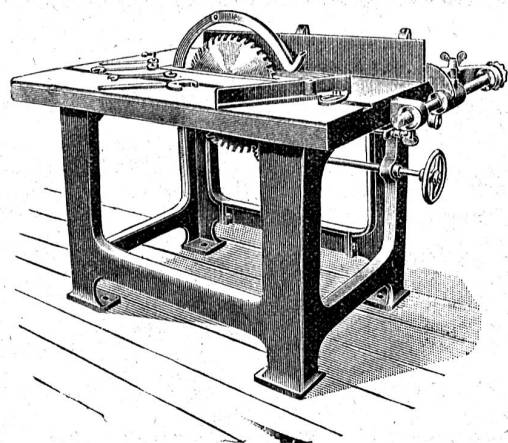
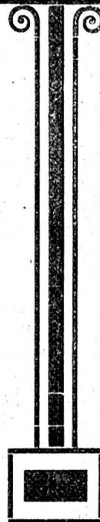
Kreissägen, Bandsägen, Hobelmaschinen in 30 verschiedenen Modellen, Bohrmaschinen, Kehlmaschinen kombiniert zum Zapfenschnneiden, Schleifmaschinen, Universalmaschinen in vielen verschiedenen Kombinationen etc. etc.

≡ Transmissionen. ≡



Kreissäge

mit Blatt 400 mm zum Nuten u. Falzen eingerichtet.



Kreissäge

in 3 Grössen für sämtliche Schreinerzwecke passend.