

**Zeitschrift:** Illustrierte schweizerische Handwerker-Zeitung : unabhängiges Geschäftsblatt der gesamten Meisterschaft aller Handwerke und Gewerbe

**Herausgeber:** Meisterschaft aller Handwerke und Gewerbe

**Band:** 23 (1907)

**Heft:** 24

**Rubrik:** Aus der Praxis - für die Praxis

### **Nutzungsbedingungen**

Die ETH-Bibliothek ist die Anbieterin der digitalisierten Zeitschriften auf E-Periodica. Sie besitzt keine Urheberrechte an den Zeitschriften und ist nicht verantwortlich für deren Inhalte. Die Rechte liegen in der Regel bei den Herausgebern beziehungsweise den externen Rechteinhabern. Das Veröffentlichen von Bildern in Print- und Online-Publikationen sowie auf Social Media-Kanälen oder Webseiten ist nur mit vorheriger Genehmigung der Rechteinhaber erlaubt. [Mehr erfahren](#)

### **Conditions d'utilisation**

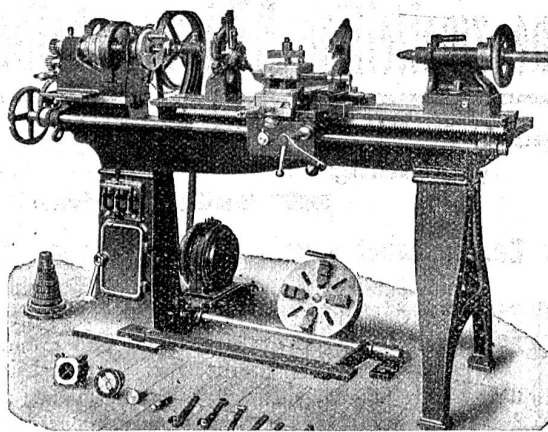
L'ETH Library est le fournisseur des revues numérisées. Elle ne détient aucun droit d'auteur sur les revues et n'est pas responsable de leur contenu. En règle générale, les droits sont détenus par les éditeurs ou les détenteurs de droits externes. La reproduction d'images dans des publications imprimées ou en ligne ainsi que sur des canaux de médias sociaux ou des sites web n'est autorisée qu'avec l'accord préalable des détenteurs des droits. [En savoir plus](#)

### **Terms of use**

The ETH Library is the provider of the digitised journals. It does not own any copyrights to the journals and is not responsible for their content. The rights usually lie with the publishers or the external rights holders. Publishing images in print and online publications, as well as on social media channels or websites, is only permitted with the prior consent of the rights holders. [Find out more](#)

**Download PDF:** 19.02.2026

**ETH-Bibliothek Zürich, E-Periodica, <https://www.e-periodica.ch>**



**W. Wolf, Ingenieur, Zürich**  
 ~~~~~ vormals Wolf & Weiss ~~~~~

## Werkzeugmaschinen

— Permanente Ausstellung —

Spezialmaschinen für den Automobil-Bau  
 Einrichtung ganzer Werkstätten  
 Präzisions-Fräsmaschinen aller Art  
**in höchster Vollendung**  
 sowie Drehbänke, Hobel- und Shapingmaschinen,  
 Bohrmaschinen 1286 u  
 Schleifmaschinen, Bohrwerke etc. etc.

wieder die meisten Bewilligungen dieser Art, weil größtenteils Saisongeschäfte; dann folgen die Maschinen- und Metallindustrie mit 10, die Textilindustrie mit 8 usw. Ununterbrochener Betrieb wurde in 3 Fällen bewilligt, an je eine elektrische Glühfadenfabrik und Fabrik für elektrische Installationen.

**Export von Maschinen nach Mexiko.** Einem Berichte des österr.-ungarischen Konsuls in Mexiko entnehmen wir folgenden Wink über das mexikanische Absatzgebiet für Maschinen. Während in Europa bei Neubauten Ziegelelaufzüge und große Aufwindmaschinen für Quadern, Traversen, Balken usw. im Betrieb sind, wird in Mexiko auch das schwerste Material durch Menschenkraft in die Höhe befördert. Sechs bis acht Mann ziehen an Seilen die kolossalsten Lasten empor. Abgesehen von der Gefahr, die durch das Reißen eines schadhaft gewordenen Seiles eintreten kann, geht durch ein derartiges Verfahren auch sehr viel Zeit verloren. In Hebezeugen, kleinen Kranen usw. ließe sich daher vielleicht ein gutes Geschäft machen. Weiters kommen Brauerei- und Wasserstationseinrichtungen in Betracht, ferner Dampfsprizen und Feuerlöschgerätschaften, sowie Maschinen für Fabrikanlagen (Webereien, Spinnereien, Färbereien, Wäschereien, Zigaretten-, Kerzen-, Sodawasserfabriken usw.). Pressen verschiedener Art, Schleifmaschinen, Schnellbohrmaschinen, Haushaltungsmaschinen, Strickmaschinen, Sägewerkmaschinen und Drahtliftmaschinen usw. dürften zu ansehnlichen Geschäften führen. Auch in landwirtschaftlichen Maschinen wird sich im Laufe der Zeit ein lebhafter Handel entwickeln. Obst- und Pflanzmühlen, Göpel, Dreschmaschinen etc. werden eine sehr starke Nachfrage finden. An das Maschinenfach schließt sich auch das verwandte Werkzeugfach an. Hacken, Hauen, geschmiedete und gepresste Schaufeln, Sägen aller Art, Sichel, Rangen, Ähnen usw. sind Stapelartikel und es werden in ihnen enorme Geschäfte abgeschlossen. Auch feine und feinere Werkzeuge finden Absatz.

## Aus der Praxis — Für die Praxis.

NB. Verkaufs-, Tausch- und Arbeitsgesuche werden unter diese Rubrik nicht aufgenommen; derartige Anzeigen gehören in den Inseratenteil des Blattes. Fragen, welche „unter Chiffre“ erscheinen sollen, wolle man 20 Gts. in Marken (für Zusendung der Offerten) beilegen.

### Fragen.

**578.** Wer hätte ca. 150 m<sup>2</sup> gebrauchtes Wellblech für Bedachung abzugeben?

**579.** Badanstalt. Größere Ortschaft am schweiz. Bodensee-Ufer gedenkt neue Badanstalt zu erstellen. Welchem Projekte, schwimmende, feste oder auf Rollen laufende Anstalt, kann der Vorzug gegeben werden? Standort der Badanstalt ist heftigen Nordwinden und starkem Seegang ausgesetzt. Gefl. Auskunft unter Chiffre S 579 an die Exped.

**580.** Könnte mit 2 Atm. eine 6 HP Dampfmaschine betrieben werden? Kessel hat 12 m<sup>2</sup> Heizfläche. a. Wer hätte eine gebrauchte gut erhaltene Dampfmaschine abzugeben? b. Wer würde für 4–5 Monate einen 5–6 HP Motor, Petrol oder Benzin, leihweise abgeben und zu welchen Bedingungen? Offerten an die Exped. unter Chiffre S 580.

**581.** Wer würde über eine armierte Betonbrücke von 5 m Breite, 20 m Länge, mit einem Mittelpfeiler oder zwei Pfeilern von 5 m Sprengung Auskunft erteilen können, event. Firma angeben und ob sich solche bewähren? Gefl. Auskunft unter Chiffre B 581 an die Exped.

**582.** Wer liefert eiserne Ketten mit Kugel, ca. 160 cm lang, ca. 800 gr Gesamtgewicht. Neueste Offerte an die Expedition unter Chiffre W 582.

**583.** Wer hätte eine noch in gutem Zustande befindliche Dickschleif- und Abrichtmaschine von wenigstens 60 cm Breite event. mit Kehlapparat sofort zu verkaufen? Offerten mit Preisangaben an die Exped. unter Chiffre L 583.

**584.** Wer hätte einen 2–3 m langen, schmiedeeisernen Kessel, ca. 1 m Durchmesser, event. unbrauchbaren Dampfessel, und ca. 6 m<sup>2</sup> starkes Blechrohr, 25–30 cm Lichtweite abzugeben. Offerten erbeten an Bernh. Hammerle, Säge- und Hobelwerk, An, St. Gallen.

**585.** Eine Gemeinde des Kantons Schwyz ist willens, im Schulhaus neue Abtritte zu erstellen. Wer erstellt solche praktisch, solid und billig nach neuem System, entsprechend den hygienischen Grundfäden? Offerten an die Expedition unter Chiffre P 585.

**586.** Wo bezieht man am besten Wallfischschiefer zum Eindecken eines Hauses, und zu welchem Preise? Offerten an Rüzi & Lauber, Baugeschäft, Adelsboden.

**587.** Suche für eine provisorische Platzbeleuchtung zwei bis drei Lampen mit großem Lichteffekt in Acetylen, Del, Benzin etc. und erliche um diesbez. Offerte unt. H 587 an die Exped.

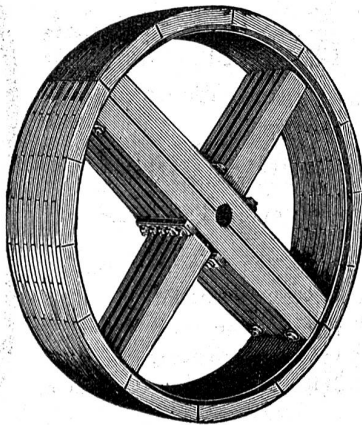
**588.** Wer liefert sogen. Koupierbänke zum Abfräsen von Schaufeln, Pickel- oder Artstielen?

**589.** Wer ist Lieferant von schönem Lindenholz, möglichst dick geschnitten und trocken? Wer liefert Rundholz? Offerten unter K N 589 an die Exped.

**590.** Wer wäre Abgeber einer gebrauchten Bodenlegmaschine zum Legen von Riemenböden? Offerten mit Preisangabe unter Chiffre F 590 an die Exped. d. Bl.

**591.** Welche Fabrik oder Großhandlung liefert Stahl-drahtbüchsen für Baumeister und ähnliche Artikel? Offerten mit illustrierten Prospekten unter Chiffre A 591 an die Exped.

**592 a.** Wer liefert eine Rohleitung für ein Kamin, 30 bis 35 cm Lichtweite und circa 8 m Länge? Gußrohr oder genietete mit Flanschen. b. Wer liefert eine ältere gut erhaltene oder eventuell eine neue Transmission mit Ringschmierung für 12 PS bei 250 Umdrehungen in der Minute. Wellenlänge 560 cm mit 2 Wand- und 2 Mauerlagern. Offerten mit Preisangabe an Gebr. Wüthrich, mech. Drechslerei, Bärnau, Emmental.



# Hölzerne zweiteilige Riemenscheiben

➡ **Leicht!**

➡ **Billig!**

12 u

➡ **Unübertroffen!**

≡ **Grosses Lager, daher stets rasche Bedienung!** ≡

## Rob. Jacob & Co., Winterthur

Spezialhaus für sämtliche Transmissionsorgane.

**593.** Wer liefert einen Dampfessel für eine Niederdruckdampfheizung zur Beheizung von circa 2600 m<sup>2</sup> Werkstättenräume? Offerten an F. Willi, Sohn, Maschinenfabrik, Chur.

**594.** Wer liefert vorteilhaft Tintengarnituren f. St. Galler Schulbänke?

**595.** Wer hat ein älteres Turbinchen von 1/4 PS zu 14 Atm. Druck zu verkaufen? Wie viele Liter braucht es in der Minute?

**596 a.** Wer liefert sofort einen Kautschukring, 40 mm breit, auf Bandsägerrolle 700 mm Durchmesser, und zu welchem Preis? **b.** Wünsche Adresse zu erfahren des Vorstandes des Schweiz. Drechslermeisterverbandes, behufs Beitritt in den Verband.

**597.** Welche großmechanische Werkstätte übernimmt beständige Arbeit? Offerten unter Chiffre H K 597 an die Exped.

**598.** Wer hätte einen gebrauchten 30—40 PS Sauggas- oder Benzinmotor abzugeben und zu welchem Preis? System ist anzugeben. Offerten unter Chiffre B 598 an die Exped.

**599.** Auf welche Art kann schlagfähiges Tannen- und Buchenholz besser verwertet werden, wenn solches zu Läden geschnitten oder an ganzen Treppeln belassen wird? Für gefl. Antwort besten Dank.

**600.** Wo könnte man neuere Holzbearbeitungsmaschinen für Räderfabrikation, Stemmen u. Bohrmaschinen für Bearbeitung von Holzsnaben und Felgen beschaffen?

Auf Frage **550** und **551.** Als Spezialist von Carrettenrädern und Carretten wünsche ich mit Fragestellern in Verbindung zu treten. Mr. Frei, mech. Wagnerei, Berned.

Auf Frage **553.** „Vorzügliche Spezial-Qualität, mattschwarzer“ Schulwandtafellaack liefert in bewährtester Qualität Richard Pfrenger, Basel.

Auf Frage **553.** Schulwandtafellaack, bewährte Qualität, auf dem man gut schreiben kann, liefert Friedrich Beck, Sörrach bei Basel.

Auf Frage **555.** Wenden Sie sich gefl. an die Firma H. von Arx & Co., Zürich 1, Seidengasse 13, Spezialgeschäft für Holzbearbeitungsmaschinen.

Auf Frage **558.** Rundmaschinen für Hand- und Kraftbetrieb liefert vorteilhaft die Firma Adolf Wildbohl, Maschinen- und Werkzeuggeschäft in Luzern.

Auf Frage **565.** 1 Wagon dörre Eschendill in verschiedenen Dicken hat abzugeben G. Etter, Wagner, Mühlebach bei Amriswil.

Auf Frage **566.** Ein Boden, der mit Linoleum belegt werden soll, muß solid und absolut glatt und trocken sein. Nur wenn der Unterboden diese drei Bedingungen erfüllt, kann die Dauerhaftigkeit des Linoleums gewährleistet werden. Ist der Boden uneben oder rauh, so muß er mit Planolin-Nivelliermasse ausgegletet werden. Planolin-Nivelliermasse kann bei jedem Bodenbelagmaterial verwendet werden, erhärtet und trocknet sofort und ist die beste und zugleich billigste, harte, glatte Linoleum-Unterlage. Das Linoleum wird mittelst Kopalharzkit auf den



## Asphalt-

und Cementarbeiten aller Art

Trottoirs, Keller- und Brauerei-Böden, Terrassen, Korridore, Remisen, Magazine, Durchfahrten etc.

### Asphaltierung von Kegelbahnen.

Holzpflasterungen

Stallböden

Antieäolithböden, öl- und säurefest, für Fabriken, Maschinenräume etc.

Asphalt-Parkett

Beton-Bau 1813 b u

Plättli-Böden

Asphalt-Blei-Isolierplatten zur Abdeckung von Gewölben, Fundamenten, Unterführungen etc. Dachpapp-Dächer.

### Holzcement-Dächer.

Mehrjährige Garantie für alle Arbeiten.

**KOCH & Co** vormals **E. Baumberger & Koch, BASEL**

Asphalt- und Cementbaugeschäft.

### Antworten.

Auf Frage **545.** Spezialist für Schmelz- und Trockneßfen für Metallgießerei ist A. Schmid, Ofenbauer, Bern.

Auf Frage **546.** Eine Drehbank mit Leitspindel, 1 m Drehlänge, und eine eiserne Drehbank ohne Leitspindel, Drehlänge 80 cm, hat billig abzugeben J. Storz Sohn, Chur.

## Wilh. Baumann, Horgen

**Rolladen-Fabrik**

476 u

Ältestes Etablissement dieser Branche in der Schweiz  
Vorzüglich eingerichtet.

Holzrolladen aller Systeme.

### Rolljalousien

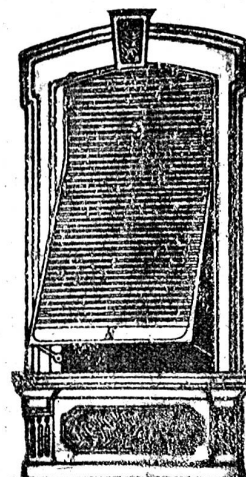
mit eiserner Federwalze eingeführt 1892; vorzügl. bewährt  
Praktisches und bestes System, besonders für

Schulhäuser, Hotels etc.

Zugjalousien • Rolllschutzwände

• Jalousieläden •

Ausführung je nach Wunsch in einheimischem, nordischem oder überseeischem Holze.



Vertreter: Herr **Robert Häusler**, Bern, Beaumont Werdtweg 17.  
„ **Emil Zürcher**, Baumeister, Heiden.  
„ **Max Stephan**, Schlossermeister, Pörolles-Freiburg.



# C. F. Weber A.-G.

Dachpappen- und Teerprodukte-Fabriken  
**Muttenz - Basel**

— liefert als Spezialität: —

## Ia „Helvetia“-Parkett-Asphalt

schmilzt leicht, geringer Feuerungsbedarf, isoliert vorzüglich, ist spezifisch leicht.

**Prima Natur- und Kunstasphalt „Helvetia“**  
säurebeständig. 821 d u

Spezialasphalt, Trinidad und Mineral-Goudron.

ferner:

**+ 14095 + ALYTOL + 14095 +**

bestbewährten Anstrichmittel für Pappdächer, kann kalt gestrichen werden, tropft nie ab selbst auf steilen Flächen nicht und hält 5 Jahre.

Telephon 678.

Telegr.-Adr.: Dachpappfabrik.

mit Planolin ausgeebneten Unterboden aufgeklebt. Ch. S. Pfister & Co., Basel, Fabrik bautechnischer Produkte.

Auf Frage 571. Für Lieferung fragl. Turbine empfehlen sich bestens Ernst & Cie., mech. Werkstätte, Müllheim, (Thurg.).

Auf Frage 576. Einen Elektromotor mit einem Wasserrad zu koppeln ist ganz vorteilhaft, da man dadurch die beste Geschwindigkeitsregulierung der Wasserräder und beste Ausnützung des vorhandenen Wassers erhält. Solche Anlagen führen wir mit Garantie aus. Gebr. Herzog, mech. Werkstätte in Egnach (Thurgau).

## Submissions-Anzeiger.

Der Nachdruck dieser vollständigsten Zusammenstellung aller in der Schweiz publizierten Submissionen ist untersagt. Die Redaktion.

**Zürich. Materialverwaltung der Stadt Zürich. Lieferung von 10 Tonnen Ia. Weichblei**, doppelt raffiniert, in Zungen. Angebote für fracht- und zollfreie Lieferung unter deutlicher Bezeichnung der Hütte an den Bauvorstand II, Beatenplatz, Zürich, mit Aufschrift „Bleilieferung“, bis 16. September, mit tags 12 Uhr.

**Zürich. Stall- u. Remisen-Anbau der Pflegeanstalt Alster.** Offerten bis 18. September an die Verwaltung der Anstalt. Auskunst daselbst.

**Baselland. Geschäftshausbau des Konsumvereins Birsfelden. Schreiner-, Bodenleger-, Zimmer-, Spengler-, Gipser-, Schlosser-, Maler- und Tapeziererarbeiten, Rollladen-, Herd- und Ofenlieferung.** Pläne zc. beim Altuar der Baukommission, Gangartener-Meier, Hauptstr. 296. Offerten mit Aufschrift „Konsumbau“ bis 20. September an den Kommissionspräsidenten Rickenbacher.

**Appenzell A.-Rh. Schulhausneubau Wolfthalen. Glaser-, Schreiner-, Spengler-, Maler- und Dachdeckerarbeiten, Rollladen-, Parkett- und Beschläglieferungen.** Pläne zc. bei Architekt E. Zürcher, Heiden. Offerten mit Aufschrift „Schulhaus-Neubau Wolfthalen“ bis 21. Sept. an den Kommissionspräsidenten, Gemeinderat Hoffketter in Wolfthalen.

**St. Gallen. Schulhausneubau kath. Diepoldsau-Schmitter. Glaser- und Malerarbeiten.** Pläne zc. bei Architekt J. Staerle, Rorschach. Offerten mit Aufschrift „Schulhaus“ bis 18. September an Pfarrer Dudli, Schulratspräsident, in Diepoldsau.

**Thurgau. Kirchenvorsteherchaft Altdorfswilen. Wasserversorgung z. Pfarrhaus. Leitungsraben 335 m, Röhren (105 m schmiedeeiserne 3/4" und 230 m Gußröhren 70 mm), Reservoir 10 m<sup>3</sup>, Brunnenstube, 1 Oberflurhydrant und die nötigen Armaturen für Reservoir und Leitung zc. Offerten bis 18. Sept. an den Präsidenten, Pfr. Brässel. Bedingungen zc. daselbst.**

**Schweizer. Bundesbahnen, Generaldirektion. Lieferung von rund 82,000 eichenen, 28,000 buchenen, 6000 lärchenen, 33,000 föhrenen und 1000 tannenen Eisenbahnschwellen verschiedener Abmessungen.** Näheres bis

28. September bei der Oberbaumaterialverwaltung der S. B. B. in Bern, Brückfeld.

**Schweizer. Bundesbahnen, Kreis II. Eiserner Ueberbau für eine Passerelle** bei km 37,730 in Langnau, zirka 52 t. Pläne zc. im Bureau des Obergeringieurs, Leimenstraße 2, II., in Basel. Offerten bis 23. September mit Aufschrift „Eisenkonstruktion für Passerelle in Langnau“ an die Kreisdirektion II in Basel.

**Schweizer. Bundesbahnen, Kreis III. Gesamtbanarbeiten zur Vergrößerung des Güterschuppens und der Rampe auf der Station Pfäffikon (Zürich).** Pläne zc. im Hochbau-Bureau des Obergeringieurs des Kreises III im ehemaligen Rohmaterialbahnhof Zürich. Offerten bis 21. Sept. mit Aufschrift „Güterschuppen Pfäffikon (Zürich)“ an die Kreisdirektion III in Zürich.

**Zürich. Badeanstalt im Töschfeld Winterthur. Spengler-, Dachdecker-, Schlosser-, Glaser- und Malerarbeiten, Blüschuhvorrichtung.** Pläne zc. im Bureau der Bauleitung, Architekten Rittmeyer & Furrer, Winterthur. Offerten mit entsprechender Aufschrift bis 13. Sept. an Baupräsidenten A. Zsler, Winterthur.

**Zürich. Städt. Arbeiterhäuser an der Lärchenstraße in Winterthur. Schlosser-, Hafner-, Tapezierer- u. Malerarbeiten, Beschläglieferung.** Pläne zc. im Bureau der Bauleitung, Architekten Brüdler & Böli, Winterthur. Angebote mit Aufschrift „Offerten für die städt. Arbeiterhäuser an der Lärchenstraße“ bis 14. September an Stadtrat Zsler.

**Bern. Gem. Thierachern. Abtrittumbau im Primarschulhaus.** Pläne auf der Gemeindefreiberei. Eingaben bis 15. September an dieselbe.

**Bern. Elektrizitätswerk Felsenau, Bern. Schlenker, Rechen, Laufftege zc. für Behr, Einlauf und Maschinenhaus, 2 Lauftrafen für 12 und 7,5 t. Eingaben bis 1. Oktober an die Direktion der Elektrizitäts- u. Wasserwerke der Stadt Bern.**

**Bern. Käsevereinsgenossenschaft Böschstetten-Felsau. Käsefesti (1350 Liter) samt Feuerwerk.** Offerten bis Ende September an den Präsidenten J. Schneider.

**Bern. Schulhausbau Innereschwand. Erd-, Maurer-, Zimmer-, Dachdecker-, Gipser-, Maler-, Schreiner-, Spengler- u. Schlosserarbeiten, Beschläglieferung.** Pläne zc. vom 1. September an auf der Gemeindefreiberei Adelsboden. Eingaben bis 20. September an den Präsidenten der Baukommission, E. Gurtner z. Grand Hotel Adelsboden, in Adelsboden.

**Bern. Hydrantenanlage in Signau. Maurerarbeiten für das Reservoir (zirka 400 m<sup>3</sup> Inhalt), Leitungsröhre (zirka 1700 m). Angebote bis 15. September (für Reservoir und Leitung getrennt) an Herrn Lüthi, Präsident der Hydr.-Kommission. Pläne zc. daselbst.**

**Bern. Schulhausbau Eggwil-Dorf. Dachdecker-, Spengler-, Schreiner-, Gipser- und Malerarbeiten.** Angebote mit Aufschrift „Schulhausbau Eggwil“ bis 20. September an den Präsidenten der Baukommission, E. Stettler zum Löwen in Eggwil, oder Architekt Ingold in Bern, bei welchem auch Angebotformulare bezogen werden können.

**Bern. Schulgeb. Rüegsau. Zirka 30 Schulbänke nach Muster.** Eingaben bis 18. September an Schulpräsident Wend. Fäldiger.

**Luzern. Schulhausneubau Horw bei Luzern. Erd-, Maurer-, Steinhauer-, Kunststein-, Zimmer-, Spengler-, Dachdecker- und Gipserarbeiten.** Pläne zc. im Bureau von Lehmann & Bucher, Architekten, Zürichstr. 26, Luzern. Eingaben bis 20. Sept. mit Aufschrift „Schulhaus“ an Gemeindevorstand Studhalter in Horw.

**Luzern. Korporationsverwaltung Weggis. Erd-, Maurer-, Zimmer-, Schreiner-, Schlosser-, Spengler- und Malerarbeiten für ein Verkaufsmagazin bei Rigifaltbad.** Pläne zc. auf der Kanzlei. Eingaben bis 15. Sept. an Hofmann, Korporationschreiber.

**Luzern. Anbau eines Treppenhauses, Abtrittanlage und Umbau des Schulhauses in Ushufen. Erd-, Maurer-, Zimmer-, Schreiner- und Dachdeckerarbeiten.** Pläne zc. auf der Gemeinderatskanzlei. Eingaben bis 17. September an den Gemeinderat Ushufen.

**Luzern. Gem. Rebifon. Parkettböden (zirka 160 m<sup>2</sup>) in 2 Schulzimmern, in der Zeit 20. September bis 15. Oktober. Offerten an den Gemeinderat.**

**Schwyz. Genossenschaft Rothenthurm. 19,000 einfache Ziegel.** Lieferungsfrist bis Ende Oktober 1907 franco Station Rothenthurm. Eingaben bis 20. September an Genossenpräsident Schuler zum Adler.

**Glarus. Villa-Neubau von Dr. Cattineau, Zahnarzt, Linthal. Grab- und Maurerarbeiten, Eisenerlieferung und Zimmerarbeiten.** Pläne zc. bis 15. September im Bureau der