

Zeitschrift: Illustrierte schweizerische Handwerker-Zeitung : unabhängiges Geschäftsblatt der gesamten Meisterschaft aller Handwerke und Gewerbe

Herausgeber: Meisterschaft aller Handwerke und Gewerbe

Band: 23 (1907)

Heft: 22

Rubrik: Aus der Praxis - für die Praxis

Nutzungsbedingungen

Die ETH-Bibliothek ist die Anbieterin der digitalisierten Zeitschriften auf E-Periodica. Sie besitzt keine Urheberrechte an den Zeitschriften und ist nicht verantwortlich für deren Inhalte. Die Rechte liegen in der Regel bei den Herausgebern beziehungsweise den externen Rechteinhabern. Das Veröffentlichen von Bildern in Print- und Online-Publikationen sowie auf Social Media-Kanälen oder Webseiten ist nur mit vorheriger Genehmigung der Rechteinhaber erlaubt. [Mehr erfahren](#)

Conditions d'utilisation

L'ETH Library est le fournisseur des revues numérisées. Elle ne détient aucun droit d'auteur sur les revues et n'est pas responsable de leur contenu. En règle générale, les droits sont détenus par les éditeurs ou les détenteurs de droits externes. La reproduction d'images dans des publications imprimées ou en ligne ainsi que sur des canaux de médias sociaux ou des sites web n'est autorisée qu'avec l'accord préalable des détenteurs des droits. [En savoir plus](#)

Terms of use

The ETH Library is the provider of the digitised journals. It does not own any copyrights to the journals and is not responsible for their content. The rights usually lie with the publishers or the external rights holders. Publishing images in print and online publications, as well as on social media channels or websites, is only permitted with the prior consent of the rights holders. [Find out more](#)

Download PDF: 23.02.2026

ETH-Bibliothek Zürich, E-Periodica, <https://www.e-periodica.ch>

Einen warmen und trockenen Fussboden erzielt man durch Anwendung von

„Helvetia“-Filzkarton und „Helvetia“-Isolierteppich

bestbewährte Unterlage unter Linoleum u. zur Dämpfung des Schalles, vorzügl. geeignet für Sanatorien, Hotels etc.

„Helvetia“-Imprägn. Asphaltpapier

bestes Mittel z. Schutze gegen Feuchtigkeit unt. Tapete, liefert als Spezialität 821 c u

C.F. WEBER A.-G.
Dachpappen- und Teerprodukte-Fabriken
Muttenz-Basel.

Telephon 678.

Telegr.-Adr.: Dachpappfabrik.

Das Alter von Bäumen wird von Leuten, die keine forstmännische Erfahrung besitzen, häufig überschätzt. Auch der Fachmann kann nicht früher ein ganz sicheres Urteil darüber abgeben, als bis er den Stamm gefällt vor sich liegen sieht. Ob die Schätzung richtig oder falsch ausfällt, hängt auch sehr vom Standort der Bäume ab; denn es ist klar, daß ein Baum sich schneller und mächtiger zu entwickeln vermag, wenn er allein steht, als wenn er sich in seinem Wachstum von benachbarten Geschwistern behindert sieht, mit denen er sich in Luft, Licht und Wasser teilen muß. Dr. Fankhauser hat in der schweizerischen Zeitschrift für Forstwirtschaft eine beachtenswerte Untersuchung über die Unterschiede des Wachstums bei Bäumen, die im Freistand oder im Schluß aufgewachsen sind, veröffentlicht. Er wählte zwei gleich hohe Fichten aus, die nahe beieinander standen, von denen aber die eine von klein auf für sich allein gewesen war, während die andere einer ziemlich geschlossenen Gruppe angehörte. Es stellte sich heraus, daß die freistehende Fichte in achtzig Jahren 4,25 Kubikmeter feste Holzmasse oder, wie der Fachmann sich ausdrückt, Festmeter entwickelt hatte, die andere Fichte dagegen in der gleichen Zeit nur 0,40 Festmeter, also weniger als den zehnten Teil. Fankhauser ging in seiner Untersuchung noch weiter, indem er zu bestimmen bestrebt war, wieviel Nadeln jede dieser Fichten besaß. Natürlich konnte das nicht in der Weise geschehen, daß alle Nadeln einzeln gezählt wurden, sondern es wurde eine bestimmte Menge gezählt und gewogen und die Gesamtzahl aus dem Gesamtgewicht ermittelt. Daraus ergab sich, daß die freistehende Fichte etwa 137 Millionen und die Schlußstandfichte nur etwa 14 Millionen Nadeln besaß, so daß also auch in dieser Hinsicht die erstere etwa die zehnfache Wachstumsleistung vollbracht hatte.

Aus der Praxis — Für die Praxis.

NB. Verkaufs-, Kauf- und Arbeitsgesuche werden unter diese Rubrik nicht aufgenommen; derartige Anzeigen gehören in den Inseratenteil des Blattes. Fragen, welche „unter Chiffre“ erscheinen sollen, wolle man 20 Stk. in Marken (für Zusendung der Offerten) beilegen.

Fragen.

527. Wer und zu was für Bedingungen würde pro 1908 eine Festhütte mit 2000 Sitzplätzen erstellen? Offerten sind zu richten an Mtl. Weibel sel. Erben, Malters.

528. Wer liefert Glanzbeize zur Reinigung von rohem Messinggüsse? Gefl. Offerten an Hugo Kolb, Electr., Oberriet (St. Gallen).

529. Wer hätte ein gebrauchtes, gut erhaltenes Halblokomobil zu verkaufen? Offerten und Details an Emil Oswald, Rolladenfabrik, Rorschach.

530a. Welches Geschäft liefert eine neue oder gebrauchte Dynamomaschine für Beleuchtung einer Säge und Wohnung? Es braucht 10—15 Lampen von 16 Kerzen Stärke. Die Dynamomaschine wird mit der gleichen Turbine getrieben, welche zum Sägen benützt wird. b. Wer hätte eine Welle, 30 mm dick, 500 bis 600 mm lang, mit 2 kleinen Rosetten, Gewindeschraube und 2 Lager dazu, zur Benützung zum Schmirgeln meiner Fräsen u. Sägenblätter abzugeben? Offerten mit Preisangabe nimmt entgegen Rob. Bürgisser, Sägerei, Unter-Lunkhofen (Arg.)

531. Wo bezieht man Kieselguhr, zum Isolieren der Kaffaschränke?

532. Wer hätte circa 80 m Blechröhren, 40—45 cm Lichtweite, starke, für ca. 10 m Gefäll, event. gebrauchte, jedoch noch brauchbare zu günstigem Preise abzugeben? Offerten mit Preisangabe über neue Blechröhren sowie für schon gebrauchte an A. Coray, Möbel- und Bauabfabrik, Schleis b. Muz.

533. Wer besitzt die Vertretung für Schieferplatten zu Del-Pissoirs, sowie für automatische Fernzündler für Gasglühlicht? Offerten unter Chiffre B 533 befördert die Exped.

534. Welche Firma hätte gebrauchte Gerüstträger, Gerüstklammern und Schaufeln preiswürdig abzugeben? Offerten an J. Bürgi, Baumeister, Gachnang (Thurgau).

535. Wer erstellt Klärungsanlagen, um chemische Abwasser in den See leiten zu können? Erbitten Antwort an die Exped. unter Chiffre K 535.

536. Wer hätte eine Holzkräse, oder die Metallbestandteile dazu, inkl. 45/50 cm Blatt, billigst abzugeben? (Tisch u. Gestell können von Holz sein). Offerten unter Chiffre A 536 an die Expedition.

537. Welche Fabrik liefert Türen samt Futter und Verkleidungen als Spezialität franco Schaffhausen? Offerten mit Preisangabe unter Chiffre S. 537 an die Expedition.

538. Wer liefert Wassertrahlgebläse?

539. Wer liefert aus erster Hand Phosphor-Bronzen und sonstige Zusatz-Metalle für Gießereizwecke? Schriftl. Offerten direkt erbeten unter Chiffre R. 539 an die Expedition.

540. Wer liefert schöne, solide Verschlüsse für Schiebtüren? Antwort unter Chiffre P. K. Nr. 540 an die Expedition.

541. Wer hätte eine gebrauchte, noch in gutem Zustande befindliche Dynamomaschine à 120 Volt, 50—60 Ampères abzugeben? Offerten unter Chiffre C. H. 541 an die Expedition.

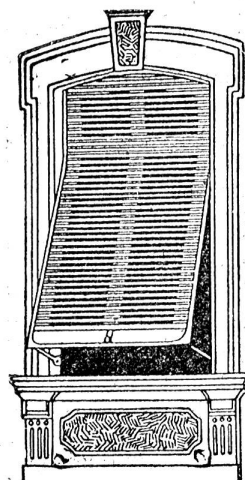
542. Wer fabriziert sogen. Polier- und Ledertücher aus Baumwolle und Rohseidenabfall? Offerten unter Chiffre K 542 an die Expedition.

543. Wer hätte einen gebrauchten, kleinen Differenzial-Flaschenzug billig abzugeben? Offerten unter Chiffre Z 543 an die Expedition.

Wilh. Baumann, Horgen

Rolladen-Fabrik

476 u



Ältestes Etablissement dieser Branche in der Schweiz
Vorzüglich eingerichtet.

Holzrolladen aller Systeme.

Rolljalousien

mit eiserner Federwalze
eingeführt 1892; vorzüglich bewährt
Praktisches und bestes System,
besonders für

Schulhäuser, Hôtels etc.

Zugjalousien • Rollschutzwände

• Jalousieläden •

Ausführung je nach Wunsch in einheimischem, nordischem oder überseeischem Holze.

Vertreter: Herr Robert Häusler, Bern, Beaumont Werdtweg 17
Emil Zürcher, Baumeister, Heiden.
Max Stephan, Schlossermeister, Pörolles-Freiburg.

544. Wer hätte ca. 100—150 m² ältere noch gut erhaltene Rollbahn-Schienen 70 mm Profil abzugeben? Offerten erbeten an Baumeler & Gölzlin, Fensterfabrik in Luzern, Stegshof.

545. Wer erstellt oder liefert Schmelzeinrichtung für Metallgießerei? Gefl. Offerten unter Chiffre B 545 an die Exped.

546. Wer hat eine noch gut erhaltene, gebrauchte Drehbank 800—1200 mm Wangenlänge, mit oder ohne Leitspindel abzugeben?

547. Wer wäre im Falle, eine noch gut erhaltene engl. Drehbank 200—220 cm Drehlänge, für mech. Antrieb, komplett, billigt abzugeben? Offert. unt. K B 547 an die Exped.

548. Man sieht jetzt so schöne Pflanzentübel, vom einfachen glatten bis zum filigranten; manche sind sogar mit farbigen Hochreliefs versehen. Diese Behälter sollen ganz besonders das Wachstum befördern und da sie aus einer leicht herzustellenden Masse bestehen, die nicht fault und jedes Wetter aushält, so bitte ich um gefl. Auskunft seitens der Leser, woher man solche Behälter bezieht?

549. Wer ist Lieferant von Ständerkonstruktionen samt Türen, Schaufenstern u. für Ladenumbauten? Marmorverkleidungen, Glasfirmaschilder hiezu? Luxfer-Glasfliesen? Offerten mit Angabe ausgeführter Arbeiten auf dem Platz Zürich, event. Preisnotierungen unter Chiffre R K 549 bef. die Exped.

550. Welcher Wagner liefert 30 Carretten-Räder à 45 cm Höhe, 30 cm Nabenlänge, 50 mm Felgenbreite und 60 Stk. eschene Carretten-Bäume, ausgehobelt und verputzt, Bäume à 1,500 mal 65 × 45 mm in natürl. Größe; ebenso 60 Stk. Carretten-Bäume in Buchenholz? 20 Tage Lieferzeit. Offert. mit genauer Preisangabe an die Exped. des Bl. sub Chiffre A F 550.

551. Wer liefert 30—50 Spitz-Carretten, in 20 Tagen lieferbar, in Wagnerarbeit, komplett beschlagen und zu welchem Preise? Offert. sub Chiff. N N 551 an die Exped. d. Bl.

552. Wer fabriziert Stahlflaschen für Wasser- und Sauerstoff, dieselben sollen 36 Liter Rauminhalt u. auf 200 Atm. geprüft sein mit Ventil System „Arber“, aus gepreßtem Deltametall hergestellt. Das Gewinde hat 21,9 mm äußeren Durchmesser! Wer im Inland liefert verdichteten Wasserstoff? Offert. an G A 1875 postrestant Stein a. Rh.

553. Welche Firma liefert die richtige schwarze Farbe zu Schulwandtafeln? Offerten an G. Habersicht, Schreinerei, Unterkulm (Aargau).

Kanderner Feuerfeste Steine u. Erde

der Thonwerke Kandern 1813 a u
(Generalvertretung für die Schweiz.)

Fayence-Wand-Platten

Uni, Viereck und Achteck und Dessin-Plättchen.
Auch zu Einlagen in Waschtische, Buffets etc.

KOCH & C^{ie}

vorm. E. BAUMBERGER & KOCH

Telephon No. 2977. Baumaterialienhandlung BASEL. Telegr.-Adr.: Asphalt-Basel.

Antworten.

Auf Frage 500. Eine gut erhaltene schwere Armbrust hat billig abzugeben Kon. Eisenhut, Schreiner, Wald (App.).

Auf Frage 502. Wenden Sie sich gefl. an Fried. Muster, mech. Käserei, Rüeggsau, Emmental.

Auf Frage 504. Bei 2 m Gefälle, 1000 Sek.-Liter Wasser wären 20,5 HP erhältlich. Turbine ist dem Wasserrad entschieden vorzuziehen. Weitere Auskünfte erteilt gerne A.-G. vorm. Joh. Jacob Rieter & Cie., Winterthur.

Auf Frage 504. Wasserwerk-Anlagen erstellt unter Garantie fach- und fachgemäßer Ausführung die Maschinenfabrik Haller-Maerly & Cie. in Narau und erlauben Sie mit uns in Unterhandlung treten zu wollen.

Auf Frage 504. Bei Ausnützung beschriebener Verhältnisse erhalten Sie mit einem Rade eine Kraft von circa 17—18 HP. Für die Installation empfehlen sich bestens und stehen zahlreiche

Referenzen zur Verfügung: Ernst & Cie., mech. Werkstätte, Müllheim (Thurgau).

Auf Frage 505. Bauholzfräsen bauen in allen Größen mit jeder Garantie: Ernst & Cie., mech. Werkstätte, Müllheim (Thurgau).

Auf Frage 507. Fragl. Kochherde liefert günstig: Franz Kasner, Ermatingen.

Auf Frage 508. Bei Bedarf von Schwemmsteinen möchte ich bestens empfehlen: S. Tröger, Zürich I.

Auf Frage 511. Kehlstäbe für Bau und Möbel liefert in bestbewährten Qualitäten Richard Pfrenger, Basel, und steht auf direkte Anfragen mit Offerte gern zu Diensten.

Auf Frage 512. Fahrbare Bandsägen mit Holzspaltmaschine und mit Motorbetrieb liefert in bewährtester Konstruktion Richard Pfrenger, Basel, und steht bei direkter Anfrage mit näheren Angaben und zahlreichen Referenzen gern zu Diensten.

Auf Frage 512. Fahrbare Bandsägen mit Spaltmaschine liefern als Spezialität: Weber & Cie., Maschinenfabrik und Gießerei in Uster.

Auf Frage 512. Eine fahrbare Bandsäge mit Holzspalte und mit Motor habe ich sehr billig zu verkaufen. Heinr. Wertheimer, Gessnerallee 46, Zürich I.

Auf Frage 513. Für Kessel mit Holzfeuerung eignet sich unser Rauchverbrenner, System „Teufel“, tadelloso. Wenden Sie sich an H. von Arx & Cie., Zürich I.

Auf Frage 514. Für die Installation von Wellgattern empfehlen sich bestens: Ernst & Cie., mech. Werkstätte, Müllheim (Thurgau).

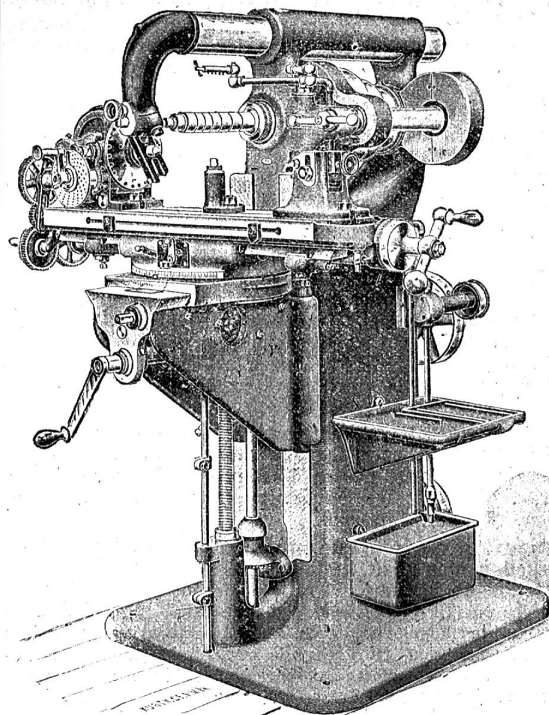
Auf Frage 516. Die Maschinenfabrik Holzschetter & Hegi, Manessestrasse 190, Zürich III, hat einen gebrauchten, sehr gut erhaltenen Benzin-Motor äußerst billig abzugeben.

Auf Frage 518. Wellenböcke, neu oder gebraucht, liefern H. von Arx & Cie., Zürich I.

W. Wolf, Ingenieur, Zürich

vormals Wolf & Weiss

Werkzeugmaschinen = Permanente Ausstellung



Spezialmaschinen für den Automobil-Bau

Einrichtung ganzer Werkstätten

Präzisions-Fräsmaschinen aller Art in höchster Vollendung

sowie Drehbänke, Hobel- und Shapingmaschinen,

Bohrmaschinen

1286 u

Schleifmaschinen, Bohrwerke etc. etc.

Auf Frage 518. Ich hätte einen gebrauchten, jedoch gut erhaltenen Wellbock von 1000 kg Tragkraft zum billigen Preise von Fr. 150.— abzugeben. J. Brun, Ketten-, Hebe- und Bauwerkzeugfabrik, Neßikon.

Submissions-Anzeiger.

Der Nachdruck dieser vollständigsten Zusammenstellung aller in der Schweiz publizierten Submissionen ist untersagt. Die Redaktion.

Zürich. Plankonkurrenz für ein Sekundarschulhaus mit Turnhalle auf dem Heiligenberg Winterthur unter den in der Schweiz domizilierten Architekten und den schweizerischen Architekten im Auslande. Prämiensumme für die vier besten Entwürfe Fr. 6000. Programm und Plangrundlagen beim Stadtbauamt Winterthur. Projekte bis 30. November an den Präsidenten der Baukommission, A. Föler, Bauamtmann, Winterthur.

Zürich. Turnhalle Oberwinterthur. Maurer, Steinhauer, Zimmer, Spengler, Glaser, Schreiner, Schlosser und Malerarbeiten. Pläne u. im Bureau von Architect H. Siegrist, Winterthur. Eingaben mit bezügl. Aufschrift an den Präsidenten der Baukommission, Werkmeister A. Gloor, Grütze, bis 5. September.

Zürich. Stickerereigebäude im Steg (Töbthal). Zimmer-,
Maurer-, Glaser- und Spenglerarbeiten. Pläne u. bei H.
Gali, zur Grünau, Venzen-Steig (Töbthal).

Zürich. Schlackenbrechanlage für die Rehrichtverbrennungsaufstakt im Erd. Maschinen (1 Steinbrecher, 1 Sortiertrommel nebst Abfülltrichter, 1 Giefenausleppapparat, **Förderungs-einrichtungen, Transmiffion, Entladungsanlage, Geleise-anlage und Rollmaterial.** Pläne rc. im Bureau des Abfuhr-wesens, St. Petersstr. 10. Nähere Auskunft beim Chef des Abfuhrwesens. Offerten mit Aufschrift „Schlackenbrechanlage“ bis 21. September an den Vorstand des Gesundheitswesens, Stadtrat Dr. Grismann, Zürich.

Bern. Schulhausbau Jännerschwand. Erd-, Maurer-, Zimmer-, Dachdecker-, Gipser-, Maler-, Schreiner-, Spengler- u. Schlosserarbeiten, Beschlägellieferung. Pläne v. vom 1. September an auf der Gemeindeschreiberei Adelsboden. Eingaben bis 20. September an den Präsidenten der Baukommission, G. Gurtner a. Grand Hotel Adelsboden, in Adelsboden.

St. Gallen. Rathausbau Quarten am Wallensee. Erd-, Maurer-, Kuppstein-, Zimmer-, Dachdecker-, Spengler-, Schlosser-, Gipser- u. Verputz-, Glaser-, Schreiner-, Maler- u. Parkettarbeiten, Lieferung der Eisenträger, Eisen- u. Holzrolladen. Pläne ic. auf der Gemeinderatskanzlei Quarten in Unterterzen und im Bureau von Architect W. Schaefer in Weesen. Offerten bis 9. September mit Aufschrift „Rathausbau“ an das Gemeindeamt Quarten.

Thurgau. Schulgem. Dettighofen. Buch. Riemen-
boden im Schullokal (zirka 46 m²). Offerten per m² an den
Präsidenten, Pfleger Weibel im Hirschenprung bis 10. September.
Auskunft daselbst.

Eidgenossenschaft. Grenzmauern u. Umzäunungen auf der Liegenschaft der Munitionsfabrik in Altdorf. Erd-, Maurer- und Schlosserarbeiten, Ballisadenlieferung. Pläne etc. im Bureau der Munitionsfabrik in Altdorf und bei der eidg. Bauinspektion in Zürich, Clausiusstr. 37. Offerten mit Aufschrift „Angebot für Munitionsfabrik in Altdorf“ bis 4. September an die Direktion der eida. Bauten in Bern.

Schweizer. Bundesbahnen, Kreis I. Lieferung und Montierung der Eisenkonstruktion einer Lokomotiv-Drehseibe von 18 Meter Durchmesser für die Station **Bayerne.** Ankunft bei der Kreisdirektion I der S. B. B. u. Laufanne. Termin 31. August.

Chemins de fer fédéraux, 1er arrondissement. Construction d'un petit bâtiment de service (magasin-abri) à la station de Flamatt. Plans, etc. au Bureau central de la Voie, pièce No. 72 du bâtiment d'administration, à Lausanne, ou au bureau de l'ingénieur de la Voie, à Fribourg. Soumissions portant la suscription „Offre pour la construction d'un petit bâtiment de service à Flamatt" à la Direction du 1er arrondissement à Lausanne, jusqu'au 10 septembre.


Chemins de fer fédéraux, 1er arrondissement.
Exécution en deux lots les travaux d'une tour-réservoir au château-d'eau de 300 m³ de capacité à la gare de Lausanne. Lot I: Terrassements, maçonneries, enduits, menuiserie, serrurerie, vitrerie et peinture de la tour du réservoir. Lot II: Tous les travaux métalliques pour la cuve de 300 m³, la toiture, la couverture et la ferblanterie. Plans, etc.: pour le lot I au bureau No. 69, pour le lot II au bureau des Ponts, No. 61, au service central de la Voie, à la Razule, Lausanne. Soumissions portant la suscription «Travaux de bâtiment, lot I, ou travaux métalliques, lot II, du

château-d'eau de la gare de Lausanne" à la Direction du 1er arr.
pour le 31 août.

**Schweizer. Bundesbahnen, Kreis II. Eiserner
Stafeten-Einspariebau längs des Erdberggrabens in
Basel, zirka 400 m. Pläne zc. im Bureau des Bahningenieurs
in Basel, Zentralbahnstraße. Offerten mit Aufschrift „Einsparie-
bau Erdberggraben“ bis 9. September an die Kreisdirektion II
in Basel.**

Schweizer. Bundesbahnen, Kreis II. Umbau an das Aufnahmgebäude, neuer Güterschuppen u. Verfertigung des Befehlsplan auf der Station Emmenmatt. Pläne zc. im Bureau des Bahningenieurs in Bern. Offerten bis 2. September mit Aufschrift „Hochbauarbeiten Emmenmatt“ an die Kreisdirektion II in Basel.

Schweizer. Bundesbahnen, Kreis III. Ausbau und innere Umbauten im Aufnahmgebäude und Verankerung des Verrindaches auf der Station Wohlen-Vilmerngen. Gesamtbauarbeiten. Pläne 1c. im Hochbau-Bureau des Oberingenieurs des Kreises III im ehemaligen Rohmaterialbahnhof Zürich. Offerten bis 31. August mit Aufschrift „Aufnahmgebäude Wohlen-Vilmerngen“ an die Kreisdirektion III in Zürich.

Schweizer. Bundesbahnen, Kreis IV. Eisenmaterialien u. Bleche für die Werkstätte S. B. S. Chur:
 Zirk 80 t   (Flußeisen)   (Flußeisen)
 „ 50 t   und Rundbleisen (Schweiß- und Flußeisen)
 „ 18 t Eisenbleche, 1,5, 2, 3, 6, 8 und 10 mm dick (Fluß- und Holzbohlenleisen).

Detailverzeichnisse zc. bei der Werkstätte S. B. B. in Chur. Angebote mit Aufschrift „Angebote für Lieferung von Eisen“ bis 31. August an die Kreisdirektion IV in St. Gallen.

Zürich. Gem. Sorgen. Betriebsleiter für die Gas- u. Trinkwasserversorgung (techn. gebildet und Pratt. erfahren). Anmeldungen mit Beilagen und Gehaltsansprüchen an den Gemeinderat.

Zürich. Schulhausbau Lindau b. Winterthur. Erd-, Maurer-, Steinmeh- (Granit und Kunststein), Zimmer- und Dachdeckerarbeiten, T-Balken. Pläne zc. bei Prof. F. Ruhn z. Köpfl in Lindau. Offerten mit Aufschrift „Schulhausbau Lindau“ bis 31. August an denselben.

Zürich. Neubau der Kantonschule in Zürich. Glaserarbeiten. Pläne u. auf dem kant. Hochbauamt, unt. Säule 2, Zimmer 8. Angebote mit Aufschrift „Glaserarbeiten zum Neubau der Kantonschule Zürich“ bis 9. September an die kant. Baudirektion im Obmannamt.

**Zürich. Abtrittumbaute im Sekundarschulhaus in
Hansen am Albis. Pläne u. bei Verwalter Hofmann, Rappell.
Offerten bis 1. September an denselben.**

Bern. Wasserversorgung Sifelen. Reservoir 250 m³, Hauptleitung circa 2550 m (150, 120, 100 und 75 mm weit), Hydranten, Hausanschlüsse zc. Pläne zc. bei Gemeindefschreiber H. Schwab. Einnahmen bis 31. August an denselben.

Bern. Schulhausbau in der Gumm, Oberburg. Erstellung des Randes inkl. Verschalung. Eingaben bis 5. September an die Gemeindefschreiberei Oberburg.

Bern. 40,000 Stück tannene Brettschen, Größe 36×26, zirka 1 cm dick, auf beiden Endseiten 2 1/2 cm Falze mit hart-hölzerner Feder, 5 Polsternägel, 2 kleine Hängeschrauben. Muster bei J. Zumburnn, Glockenthalerhof, Steffisburg. Lieferungsverträge von je 3—10,000 Stück. Eingabefrist bis 31. August.

Bern. Gem. Erlosh. Kleine Stühmauer beim Bühl-
zugangsweg (Beton od. Bruchstein), **neue Treppentritte** (Beton
oder Stein) am sog. Ofenhausewegli beim Schloß, **Maurer- und
Zimmermannsarbeiten** am Waggauß, früher Kornhaus. Aus-
kunft beim Viegenhofsverwalter, Frh. Grütter. Angebote bis
2. September an denselben.

Berne. Paroisse de Tavannes-Chaïndon. Travaux de réparation à exécuter au temple de Tavannes. Crépiçage des façades, peinture, cimentage, etc. Cahier des charges au bureau municipal de Tavannes. Soumissions portant la suscription "Temple de Tavannes" à M. Ed. Boillat-Japy, président de paroisse à Reconvilier, jusqu'au 31 août.

Bern. Elektrizitätswerk Felsenau, Bern. Stauwehr von 60 m Länge und zirka 2 m Stauhöhe in der Mure infl. Fischleiter und nötige Uferverfestigungen; **Stolleneinlauf; Stollen** von 470 m Länge und 26 m³ lichte Querschnitt; **Maschinenhaus** mit den Turbinenkammern und dem davor liegenden Bassin. Termin 31. Auaust.

Bern. Käsereigesellschaft Dieterswald bei Krauchthal.
Käsefesti samt Feuerwerk. Offerten bis 31. August an den
Präsidenten G. Zomi auf dem Hunsperg bei Krauchthal.

Bern. Thunersee-Bahn und Bern-Nenenburg-Bahn
(direkte Linie). 2 freistehende Drehkrane von 10 und 6 Ton-
nen Tragkraft. Bedingungen im Bureau des Bahningenieurs,