

<b>Zeitschrift:</b>	Illustrierte schweizerische Handwerker-Zeitung : unabhängiges Geschäftsblatt der gesamten Meisterschaft aller Handwerke und Gewerbe
<b>Herausgeber:</b>	Meisterschaft aller Handwerke und Gewerbe
<b>Band:</b>	22 (1906)
<b>Heft:</b>	49
<b>Rubrik:</b>	Submissions-Anzeiger

### **Nutzungsbedingungen**

Die ETH-Bibliothek ist die Anbieterin der digitalisierten Zeitschriften auf E-Periodica. Sie besitzt keine Urheberrechte an den Zeitschriften und ist nicht verantwortlich für deren Inhalte. Die Rechte liegen in der Regel bei den Herausgebern beziehungsweise den externen Rechteinhabern. Das Veröffentlichen von Bildern in Print- und Online-Publikationen sowie auf Social Media-Kanälen oder Webseiten ist nur mit vorheriger Genehmigung der Rechteinhaber erlaubt. [Mehr erfahren](#)

### **Conditions d'utilisation**

L'ETH Library est le fournisseur des revues numérisées. Elle ne détient aucun droit d'auteur sur les revues et n'est pas responsable de leur contenu. En règle générale, les droits sont détenus par les éditeurs ou les détenteurs de droits externes. La reproduction d'images dans des publications imprimées ou en ligne ainsi que sur des canaux de médias sociaux ou des sites web n'est autorisée qu'avec l'accord préalable des détenteurs des droits. [En savoir plus](#)

### **Terms of use**

The ETH Library is the provider of the digitised journals. It does not own any copyrights to the journals and is not responsible for their content. The rights usually lie with the publishers or the external rights holders. Publishing images in print and online publications, as well as on social media channels or websites, is only permitted with the prior consent of the rights holders. [Find out more](#)

**Download PDF:** 22.02.2026

**ETH-Bibliothek Zürich, E-Periodica, <https://www.e-periodica.ch>**

**Verbesserte Gas-Gewinde-Schneidkluppe**

Hochfeine Ausführung!

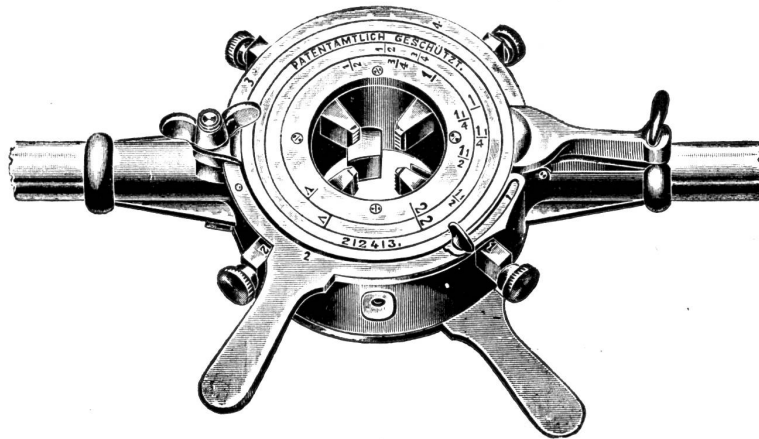
**„EXCELSIOR“**

Vollkommenste Konstruktion!

mit verstellbaren Schneide- und Führungsbacken.

**Werkzeuge für jeden Bedarf:****Werkzeuge für jeden Bedarf:**

Spiralbohrer  
Bohrfutter  
Reibahlen  
Gewindebohrer  
Komplette  
Schneidzeuge  
Schraubstöcke  
Montage-Werkbank  
„Pionier“



Bohrmaschinen jeder Art  
Blechscheren  
Lochstanzen  
Profilleisenscheren  
Drehbänke jeder Art  
Schmiegelschleifmaschinen  
Feldschmieden  
Ventilatoren etc.  
allererster Provenienz.

12 u

**Rob. Jacob & Co., innere Schaffhausersstr. 17, Winterthur.**

Auf Frage 1401. Maschinenartikel aller Art in Weichguss nach Modellen liefert vorteilhaft Fb. Sichelberger & Cie., Riedtswyl (Bern).

Auf Frage 1403. Die Firma G. Magnat-Rehmann, mech. Werkstätte, Männedorf, kann eine wenig gebrauchte Dampfmaschine von 20—25 HP zu spottbilligem Preise sofort liefern.

Auf Frage 1404. Mehrere Drehbänke in dieser Dimension, gebraucht, hat am Lager G. Zint, Maschinenfabrik, Olten-Trimbach (Solothurn).

Auf Frage 1407. Fräsenwellen für Kreissägen, moderne Konstruktion mit Ringschmierung liefert Ernst Straub, Neu-Seidenhof, Zürich I.

Auf Frage 1408. Holzdrehbänke, sowie kompl. Garnituren liefert in besser Konstruktion das Werkzeugmaschinen-Geschäft Ernst Straub, Neu-Seidenhof, Zürich I.

Auf Frage 1408. Wenden Sie sich an Gottf. Schneider, mech. Kücherei, Gmüden (Bern), welcher eine solche neue Drehbank billigt abgeben kann.

**Submissions-Anzeiger.**

Der Nachdruck dieser vollständigsten Zusammenstellung aller in der Schweiz publizierten Submissionen ist untersagt. Die Redaktion.

**Schweizer. Bundesbahnen, Kreis IV. Bureau:** Ausbau am Güterschuppen Kreuzlingen. Erd-, Maurer-, Zimmer-, Glaser-, Schreiner-, Glasner-, Dachdecker-, Schmied-, Schlosser- und Malerarbeiten. Pläne zc. beim Ingenieur in Gällen und beim Stationsvorstand in Kreuzlingen. Angebote bis 16. März mit der Aufschrift „Eingabe betreffend Bauanbau am Güterschuppen Kreuzlingen“ an die Kreisdirektion IV, St. Gallen.

**Zürich. Magazin aus Holz** mit drei Doppel-Rolltoren, 40 m lang, 12 m breit, Boden 1,10 m über Erde, Fassade 5,50 m hoch, auf Eisenträgern und Betonsäulen ruhend. Offerten unter Chiffre Z F 1756 an Rudolf Mosse, Zürich.

**Bern. Getreide- und Viehscheune auf der Schlossdomäne Münstingen.** Erd-, Maurer-, Zement-, Zimmer-, Spengler- und Dachdecker-Arbeiten. Pläne zc. bis 15. März auf dem Kantonsbauamt Bern und bei Dekonom Lehmann in Münstingen. Angebote mit der Aufschrift „Angebot für Bauarbeiten zur neuen Scheune auf der Schlossdomäne Münstingen“ bis 17. März an die Direktion der öffentlichen Bauten des Kantons Bern.

**Bern. Gmb. Orpund. Feuerspritze** neuesten Systems, Nr. 2. Eingaben an Präf. Jaggi oder Brandhauptm. Antenen in Orpund.

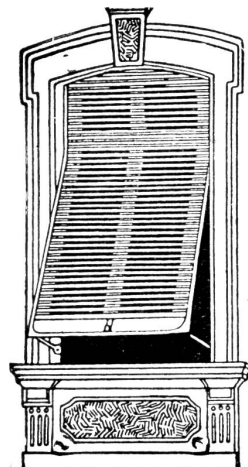
**Bern. Zimmerarbeiten für das Kantonal-Gefängnis in Thun.** Pläne zc. beim Präsidenten des Baukomitees. Offert. mit der Aufschrift „Angebot Bauten Kantonalgefängnis“ bis 11. März an den Präsidenten des Baukomitees S. Salchli, Architekt, in Thun.

**Berne. Commune de Goumois, section Vautenaivre.** Installation d'eau et d'hydrantes comprenant: La captation des sources, la construction d'une chambre d'eau et d'un réservoir en béton de 200 m<sup>3</sup>, les fouilles de 1100 m. de fossés et la pose de 1100 m. de tuyaux en fonte de 100 et 75 mm., des vannes et de 4 hydrantes; installations particulières. Plans, etc. chez M. Auguste Gigon, à qui les offres doivent être adressées jusqu'au 25 mars avec la suscription „Soumission installation d'eau“.

**Berne. Commune de Goumois, section Goumois.** Installation d'eau et d'hydrantes, comprenant: La captation des sources, la construction d'une chambre d'eau et d'un réservoir de 300 m<sup>3</sup>, les fouilles de 1200 m. de fossés et la pose de 1200 m. de tuyaux en fonte de 100 et 75 mm., des vannes et de 4 hydrantes; installations particulières. Plans, etc. chez M. J. Cachot, président de la commission des eaux, à Goumois,

**Wilh. Baumann, Horgen****Rolladen-Fabrik**

5 06



Ältestes Etablissement dieser Branche in der Schweiz

Vorzüglich eingerichtet.

**Holzrolladen aller Systeme****Rolljalousien**

mit eiserner Federwalze

eingeführt 1892; vorzüglich bewährt

Praktisches und bestes System, besonders für

**Schulhäuser, Hôtels etc****Zugjalousien ~ Rollschutzwände****~ Jalousieladen ~**

Ausführung je nach Wunsch in einheimischem, nordischem oder überseeischem Holze.

**Vertreter:** Herr Robert Häusler, Bern, Beaumont Werdweg 17  
Emil Zürcher, Baumeister, Heiden.  
Max Stephan, Schlossermeister, Pörolles-Freiburg.

à qui les offres doivent être adressées, portant la suscription „Soumission installation d'eau“, ju-qu'au 20 mars.

**Berne.** Commune municipale de Sallcourt. Captation de deux sources, creusage et posage de tuyaux sur une longueur d'environ 640 m. et confection de deux chambres à eau. Fourniture de tuyaux en fer galvanisés, ainsi qu'un bassin de fontaine. Délai: 15 mars. Soumissions à M. Paroz, sieur, où est déposé le cahier des charges.

**Bern.** Lafenthafer Portlandzement Fabrik Zwingen. Umbau des Verwaltungsgebäudes. Pläne zc. im Bureau der Fabrik. Eingaben bis 12. März.

**Glarus.** Wohnhausbau zum Sanatorium Braunwald. Erd-, Maurer-, Zimmer-, Spengler-, Schlosser-, Schreiner- und Glaserarbeiten, Closetanlage. Pläne zc. bei Gabriel Hüf, Zimmermeister, Schwanden. Eingaben mit der Aufschrift „Wohnhausbau zum Sanatorium“ an Pfarrer Gottfr. Heer in Hättingen.

**Glarus.** Fabrikneubau der „Therma“, Fabrik für elektr. Heizung u. G. Schwanden. Erd-, Maurer- und Zimmerarbeiten, Eisenerlieferung. Pläne und Bedingungen im Bureau der „Therma“ bis 8. März. Eingabezeit 16. März.

**Solothurn.** I. Baubezirk. Zementröhren zu Dohlenanlagen in Bettlach. Günsberg, Commiswil, Niedermil, Baln, Vibern, Biezwil, Gohlwil, Rüterkofen, Messen, Derendingen, Dr. finil, Luterbach, Defingen, R. cherswil u. Söbigen. Maurerarbeiten: Einlegen von Zementröhrendohlen in obigen Gemeinden; Um- und Neubau von Mauern in Günsberg, Commiswil, Nennigkofen und Vollen; Söben von Wehrleinen in Jocherswil u. Niedergerlafingen. Plästerungsarbeiten: Umsetzen bestehender und Erstellung neuer Straßenschalen in Bettlach, Grenchen, Günsberg, Langendorf, Commiswil, Söbigen, Biezwil, Aeschi, Derendingen, Kriegstetten, Luterbach u. Niedergerlafingen. Schlosserarbeiten: Erstellen von Schutzgittern in Jocherswil und Niedergerlafingen. Pläne zc. beim kant. Baudepartement, Abteilung Straßen- und Wasserbau. Termin 13. März.

**Solothurn.** Umbau d. Amthaus in Dornach. Erd-, Maurer-, Zement-, Zimmer-, Spengler- u. Gipserarbeiten. Pläne zc. beim kant. Baudepartement. Termin 16. März.

**Schaffhausen.** Schlösschen Wörth beim Rheinfall. Eisenerne Fenster an der Veranda und Verglasen mit Spiegelglas. Pläne zc. im kant. Baubureau. Eingaben mit Aufschrift „Schlosserarbeiten“ oder „Glaserarbeiten“ bis 12. März an die kant. Baudirektion.

**Graubünden.** Einfamilienhaus in Malans. Erd-, Maurer- und Zimmerarbeiten. Pläne zc. am 10. März im Hotel Scaplania in Seewis. Koch & Seiler, Arch., St. Moritz-Dorf.

**Graubünden.** Schulhaus in Trunz. Erd-, Maurer-, Verputz-, Zement-, Steinhauer- u. Zimmermannsarbeiten. Pläne zc. bei der Baukommission. Termin 15. März.

**Graubünden.** Feuerwehr St. Moritz (Engadin). Circa 60 Ausrüstungen. Detaillierte Offerten fürs Pompiertorps, Steigerkorps zc. an das Feuerwehrrkommando St. Moritz.

**Egypten.** Evang. Kirche u. Schule in Cairo. Baumaterialien und Einrichtungsgegenstände. Preislisten, Muster zc. sofort an Deutsches Konsulat, Cairo.

**Schweizer. Bundesbahnen, Kreis III.** Glaser-, Schreiner- und Malerarbeiten zu den neuen Aufnahmegebäuden d. Stationen Embrach-Norbas u. Näfels-Mollis. Pläne zc. auf dem Hochbaubureau des Oberingenieurs des Kreises III im ehem. Rohmat.-Bahnhof Zürich. Offerten bis 15. März mit Aufschrift „Neues Aufnahmegebäude Embrach-Norbas“ bezw. „Neues Aufnahmegebäude Näfels-Mollis“ an d. Kreisdirektion III.

**Schweizer. Bundesbahnen, Kreis IV.** Vergrößerung des Güterschuppens der Station Maienfeld. Erd-, Maurer-, Zimmer-, Glaser-, Dachdecker-, Schmied-, Schlosser- und Malerarbeiten. Plan zc. beim Oberingenieur in St. Gallen und beim Stationsvorstand in Maienfeld. Angebote bis 16. März mit der Aufschrift „Eingabe betreffend Vergrößerung des Güterschuppens Maienfeld“ an die Kreisdirektion IV in St. Gallen.

**Schweizer. Bundesbahnen, Kreis IV.** Granitarbeiten, ca. 17 m<sup>3</sup>, für Hochbauten auf den Stationen Kreuzlingen, Trübbach, Schwarzenbach, Altikon u. Maienfeld. Offertformulare beim Oberingenieur des Kreises IV in St. Gallen. Offerten bis 12. März mit der Aufschrift „Eingabe betr. Granitarbeiten für Hochbauten“ an die Kreisdirektion IV, St. Gallen.

**Zürich.** Schulhaus u. Turnhalle in Höngg. Glaser-, Schreiner- u. Schlosserarbeiten, Beschlag u. Malerarbeit. Pläne zc. im Bureau des Bauführers in Höngg. Offerten mit Bezeichnung „Offerte für Bauarbeiten Schulhaus und Turnhalle in Höngg“ an den Präf. der Baukomm., P. Zweifel in Höngg, bis 16. März.

**Zürich.** Schulhaus an der Niedlistraße. Erd-, Maurer-, Zimmer-, Granit- u. Steinhauerarbeiten, Massiv-

decken-Konstruktion, Walzeisenlieferung, Zentralheizungsanlage. Pläne zc. bis 13. März, je vormittags 9–12 Uhr bei Bischoff & Weiseli, Architekten, Neuer Seidenhof, Gerbergasse 5, 4. Stock. Angebote sind mit der Aufschrift „Angebot Schulhaus Niedlistraße“ bis 16. März, Angebote für die Zentralheizungsanlage bis 6. April an den Vorstand des Bauwesens I, Stadthaus Zürich.

**Zürich.** Primarschulhaus Wülflingen. Maurer-, Granit-, Steinhauer-, Zimmer-, Spengler-, Glaser-, Schreiner-, Parquet-, Schlosser- und Malerarbeiten, Abortinstallationen, T-Balken für den Aufbau. Pläne zc. bei Hermann Siegrist, Architekt, Winterthur. Eingaben an den Präsidenten der Baukommission, H. Wespel in Wülflingen bis 9. März.

**Zürich.** Badanstalt Rüschlikon. Zweimal. Austrich. Eingaben mit der Aufschrift „Badanstalt Rüschlikon“ bis 12. März an den Präsidenten der Gesundheitsbehörde, Gemeinderat J. Meier-Abegg.

**Zürich.** Schlachthof Zürich. Hochkamin, Einmauerung von drei Cornwallkesseln mit Economiseranlage u. Rauchkanal. Pläne zc. im Bureau der Bauleitung, Herdernstrasse 56, Hard, Zürich III. Angebote mit Aufschrift „Angebot für Hochkamin und Kesselmaintenance Schlachthof“ bis 13. März an den Vorstand des Bauwesens I.

**Zürich.** Tiefbauamt der Stadt Zürich. Schalenpflasterung f. die Gieshübelstrasse, Mettbergstrasse, Stein- und Aufrasse. Circa 3800 m<sup>2</sup>. Angebote mit Preisen bei Sandlieferung durch die Stadt und durch den Unternehmer mit Aufschrift „Schalenpflasterung“ bis 9. März an das Tiefbauamt.

**Freiburg.** Pfarrhaus Pfaffen. Zimmer-, Spengler-, Dachdecker-, Schreiner-, Gipser-, Maler-, Glaser-, Parkett- und Heizungsarbeiten. Pläne zc. je von 10–12 Uhr auf dem Bureau von H. Donzelli, Ingenieur-Architekt, Avenue de Pérolles. Eingaben bis 9. März an denselben.

## Ruppert, Singer & Cie.

### Zürich

Unsere Lager sind in bedeutend vergrößerter Masse assortiert in allen Arten und Dimensionen.

**Fensterglas,** einfach und halbdoppel

aus den besten Hütten Belgiens u. d. Saar.

**Spiegelglas,** gebog., für Ladeneingänge, Schränke etc.

**Spiegelglas,** auf 4–6 mm auspoliert, zu feinsten Verglasungen von Villen und Möbeln.

**Spiegelglas,** silberbelegtes, glatt und mit Facetten, feinsten Schliff und feinste Politur, garantiert haltbarer Belag. Wir gestatten uns, speziell auf feinen Facettenschliff aufmerksam zu machen, auch kunstvollste Formen.

**Spiegelglas** mit bearbeiteten Kanten.

**Spiegelglas,** gebog., für Ladeneingänge, Schränke etc.

**Spiegelglas - Platten,** extra stark, 15, 20, 30 mm.

**Rohglas,** gerippt, 4–6, 7, 8, 10 mm stark.

**Rohglas,** gerautet, 4–6, 7, 8, 10 „ „

**Rohglas,** glatt, 4–6, 7, 8, 10 „ „

**Drahtglas,** glatt oder gerippt, ächt von St. Gobain.

**Diamantglas,** weiss und farbig, die grösste Auswahl.

**Farbig Graniticglas, Kralikaglas, Marroquinglas, Piquéglas, Wurmglas, Reflexglas, Flemishglass.**

**Diamantglas,** mehrfarbig.

**Cathedralglas,** weiss und in den neuesten Farben.

**Mousselinglas, Mattglas, Rieffenglas.**

**Opalglas,** als Marmorersatz, 6, 8, 10, 15, 20 mm.

**Bodenplatten,** 15, 20, 25, mm, ohne Draht.

**Bodenplatten** mit Drahteinlage, 10, 15, 20, 25 mm.

**Farbengläser,** rot, grün, blau, gelb, violette.

**Glas-Photographierot,** für Dunkelkammer.

**Wasserstands-Schutzgläser,** mit und ohne Drahteinlage.

**Schiffskitt, Glaserkitt, Diamanten, Glasja-lousien.**

Bei billigsten Preisen und schnellster Bedienung empfehlen wir uns höflichst. 740 06

GEWERBEMUSEUM  
WINTERTHUR

**Fribourg.** Commission de l'Hospice de Fégely, à Monterschu. Les travaux de maçonnerie, charpente, couverture, ferblanterie, menuiserie, serrurerie, gypserie, peinture, chauffage central et installations sanitaires nécessaires à la construction du nouvel hospice, à Monterschu. Plans, avant métrés et cahiers des charges au bureau de M. Andrey, architecte, à Fribourg, rue Grimoux 18, du 3—9 mars, à 5 heures du soir.

**Fribourg.** Deuxième concours; les travaux de charpenterie, ferblanterie, couverture, menuiserie et serrurerie concernant la reconstruction de l'hôtel de la Croix-Branché et de la grange à Marly-le-Grand de M. Brulhart. Plans et conditions au bureau de L. Hertling, architecte, Richemont, 3 à Fribourg, à qui les soumissions devront être adressées jusqu'au 9 mars prochain.

**Basel.** Eisene Promenadeneinfriedigung um die Strafanstalt. Schlosserarbeiten. Pläne u. Devis im Bureau des Stadtgärtners, Esfasserstrasse 2. Offerten mit Aufschrift „Promenadeneinfriedigung Strafanstalt“ bis 13. März an das Sekretariat des Baudepartements.

**Appenzell I.-Rh.** Bauarbeiten zum Kollegium St. Anton in Appenzell. Auskunft beim Kapuzinerkloster daselbst. Termin bis 9. März.

**St. Gallen.** Eiserner Oberbau der Straßenbrücke über die Tamina in Bättis, Gemeinde Pfäfers. Circa 18 t. Plan und Bedingnisheft beim Präsidenten des Ortsverwaltungs-rates. Offerten bis 25. März an denselben.

**Graubünden.** Rhätische Bahn. Eisene Brücke von 20 m Lichtweite über das Landwasser bei Frauenkirch, Linie Davos-Filisur. Pläne und Vorschriften auf dem Baubureau der

Rhät. Bahn im alten Postgebäude in Chur. Angebote per Tonne Eisengewicht der fertigen Brücke bis 15. März an das Baubureau Davos-Filisur in Chur.

**Graubünden.** Rhät. Bahn. 4 Aufnahmgebäude mit Güterschuppen u. freistehendem Abort u. 3 Wärterhäuser auf den Stationen Frauenkirch, Glaris, Schmeltz-boden und Wiesen der Linie Davos-Filisur. Strichbau. Erd-, Maurer- und Steinhauerarbeiten nach Ausmaß und Einheitspreisen, alle übrigen Arbeiten in Pauschale. Pläne u. auf dem Baubureau im alten Postgebäude in Chur. Angebote in Prozenten der Voranschlagspreise bis 12. März an das Baubureau Davos-Filisur in Chur.

**Thurgau.** Frauenfeld. Kassenabschluß mit feuerficherem Bücherschrank im Regierungsgebäude. Plan und Beschrieb bei Architekt Rimli, Frauenfeld. Offerten bis 15. März mit der Aufschrift „Kassenabschluß“ an das Straßen- und Baudepartement.

**Vaud.** Construction d'une buanderie à La Sarraz. La maçonnerie, charpente, ferblanterie, serrurerie et appareillage. Plans et conditions au greffe municipal. Soumissions à M. le syndic, pour le 11 mars.

**Vaud.** Stand et ciblirie à Servion. La maçonnerie et charpente. Plans et conditions chez MM. A. Graz, à Palézieux, et C. Pasche, à Servion, chez lesquels les soumissions sur timbre devront être déposées pour le 10 mars.

**Valais.** La société de laiterie de Conthey-la-Place, la construction d'un bâtiment servant à son usage, consistant en maçonnerie, etc. Cahier des charges et devis chez Alexandre Germanier, facteur, lequel recevra les soumissions jusqu'au 15 mars.

## Zu kaufen gesucht:

Einen gebrauchten noch gut erhaltenen

## Benzinmotor

6 bis 8 HP, stehend.

Gef. Offerten unter Angabe des Systems und mit welcher Zündung an die Expedition unter Chiffre B 775.

## Zu verkaufen:

Eine neue grosse

## Universalmaschine

bestehend aus Bandsäge, Rollen 700 mm; Kreissäge, Lochmaschine, u. Kehlmaschine zu billigstem Preis.

Adresse zu vernehmen unter Nr. 750 bei der Expedition.

Man wünscht einen intelligenten Knaben, gut geschult, konfirmiert und von kräftiger Konstitution als

## Lehrling

in eine Schlosserei oder mech. Werkstätte

zu plazieren.

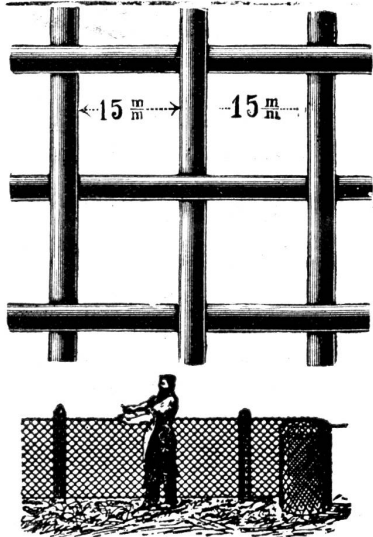
Gef. Offerten unter Chiffre S 751 an die Expedition.

## Glasstangen

grosses Lager in den Stärken 10—25 mm, 300 à 380 cm lang, andere Längen und Stärken möglichst prompt ab Hütte

**Aug. Meyer** 626

Eisenwaren-Handlung, Liestal.



Mech. Drahtgitterfabrik

**G. Bopp**

Schaffhausen und Hallau.

Spezialität:

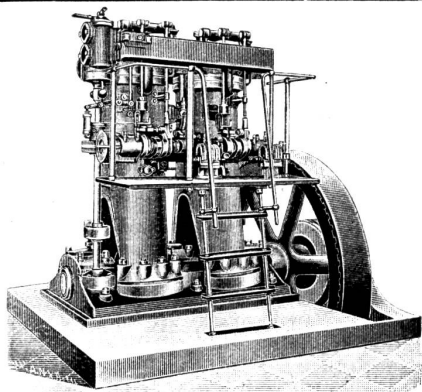
**Stahldraht-Sortiergeflechte**

für Sand, Kies-Sortierapparate, lieferbar in jeder beliebigen Dimension, sind unverwundlich.

**Drahtgeflechte**

jeder Art, für Geländer etc. Sandsiebe, Wurfgitter, Sortiermaschinen etc. Rabitz- und Verputzgeflechte jeder Art.

Für Baugeschäfte sehr billig.



## Sauggas-Motoren

billigste Kraft der Gegenwart

## Benzin-, Petrol- u. Gas-Motoren

Neueste Modelle

4971

Bewährteste Konstruktion

**BÄCHTOLD & Cie,**

Maschinenfabrik  
und Giesserei,

**Steckborn, Schweiz.**

## Wichtig für Schreiner!

Wegen eingetretenen Familienverhältnissen

**zu verkaufen:**

Ein neuerbautes

## Wohnhaus

mit elektrischem Licht und Wassereinrichtung, schönem

**Möbel-Magazin**

mit Möbelvorrat im Werte von über 3000 Fr. Dazu gehört ein Baumgarten, zirka 10 Aren.

Ferner eine Hobelmaschine, Bandsäge, Bohrmaschine, sowie drei vollständige Schreinerwerkgeschirre, grosser Laden- und Fourniervorrat. Alles zusammen für den äusserst billigen Preis von **Fr. 18,500.** Antritt und Anzahlung nach Uebereinkunft. 676

Gef. Offerten unter Chiffre G 676 an die Expedition.