

Zeitschrift: Illustrierte schweizerische Handwerker-Zeitung : unabhängiges Geschäftsblatt der gesamten Meisterschaft aller Handwerke und Gewerbe

Herausgeber: Meisterschaft aller Handwerke und Gewerbe

Band: 22 (1906)

Heft: 48

Rubrik: Aus der Praxis - für die Praxis

Nutzungsbedingungen

Die ETH-Bibliothek ist die Anbieterin der digitalisierten Zeitschriften auf E-Periodica. Sie besitzt keine Urheberrechte an den Zeitschriften und ist nicht verantwortlich für deren Inhalte. Die Rechte liegen in der Regel bei den Herausgebern beziehungsweise den externen Rechteinhabern. Das Veröffentlichen von Bildern in Print- und Online-Publikationen sowie auf Social Media-Kanälen oder Webseiten ist nur mit vorheriger Genehmigung der Rechteinhaber erlaubt. [Mehr erfahren](#)

Conditions d'utilisation

L'ETH Library est le fournisseur des revues numérisées. Elle ne détient aucun droit d'auteur sur les revues et n'est pas responsable de leur contenu. En règle générale, les droits sont détenus par les éditeurs ou les détenteurs de droits externes. La reproduction d'images dans des publications imprimées ou en ligne ainsi que sur des canaux de médias sociaux ou des sites web n'est autorisée qu'avec l'accord préalable des détenteurs des droits. [En savoir plus](#)

Terms of use

The ETH Library is the provider of the digitised journals. It does not own any copyrights to the journals and is not responsible for their content. The rights usually lie with the publishers or the external rights holders. Publishing images in print and online publications, as well as on social media channels or websites, is only permitted with the prior consent of the rights holders. [Find out more](#)

Download PDF: 22.02.2026

ETH-Bibliothek Zürich, E-Periodica, <https://www.e-periodica.ch>

Luzern und endlich das Grand Hotel Semiramis in Kairo; dieses zählt 25 Salons und 250 Zimmer mit anschließenden luxuriös ausgestatteten Bade- und Toilettezimmern. Jedes Appartement hat seinen eigenen Eingang, durch Doppelkorridore und Doppeltüren ist man von jedem unangenehmen Geräusch abgeschlossen. Die Dimensionen der gemeinsamen Gesellschaftsräumlichkeiten deuten darauf hin, daß das Hotel mit den Jahren noch bedeutend vergrößert werden soll. Die Innenarchitektur bewegt sich frei in barocken und modernen Formen; die Schmuckpartien und Möbel zeigen erfreuliche Abwechslung; nirgends stört pedantisches Festhalten an einer Stilfärbung. Was in allen diesen großen Welthotels selbstverständlich, fehlt auch hier nicht, großes Vestibule, alles in Marmor, ein Restaurant mit einer acht Meter breiten Terrasse auf den Nil, heller, lustiger Speisesaal, in dem man natürlich an separaten Tischen ißt u. und der Roof Garden (Dach-Garten), wie auf den Sky Skrapers in New-York. Von hier aus genießt man, dank der herrlichen Lage am Nil, ein herrliches Panorama bis zu den Pyramiden von Gizeh in die Wüste und über die ganze Stadt. Ähnlich wie bei dem Palace-Hotel in Luzern ist die Fassade in Barock gehalten, mit leichter Anlehnung an das Orientalische. Die Entwürfe stammen bekanntlich von Hrn. Architekt Meili-Wapf in Luzern.

Aus der Praxis — Für die Praxis.

Fragen.

NB. Verkaufs-, Tausch- und Arbeitsgesuche werden unter diese Rubrik nicht aufgenommen; derartige Anzeigen gehören in den Inseratenteil des Blattes. Fragen, welche „unter Chiffre“ erscheinen sollen, wolle man 20 Cts. in Marken (für Zusendung der Offerten) beilegen.

1371 a. Welche Holzbiegerei oder Holzhandlung liefert Eschenholz (trockenes) von 14—16 cm Dicke für Automobilastwagen-

Wilh. Baumann, Horgen

Rolladen-Fabrik

5 06

Ältestes Etablissement dieser Branche in der Schweiz

Vorzüglich eingerichtet.

Holzrolladen aller Systeme

Rolljalousien

mit eiserner Federwalze

eingeführt 1892; vorzüglich bewährt

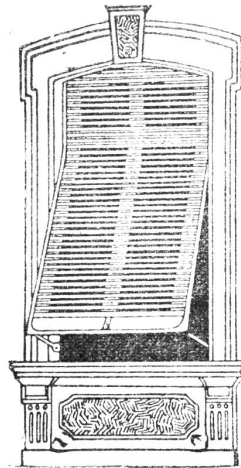
Praktisches und bestes System, besonders für

Schulhäuser, Hôtels etc.

Zugjalousien — Rollschutzwände

— Jalousieläden —

Ausführung je nach Wunsch in einheimischem, nordischem oder überseeischem Holze.



Vertreter: Herr Robert Häusler, Bern, Beaumont Werdtweg 17
Emil Zürcher, Baumeister, Heiden.
Max Stephan, Schlossermeister, Pörolles-Freiburg.

Räder, oder Blöcke, von welchen Felgen obgenannter Breite ausgeschnitten werden können, aber nur trockene Ware. Offerten unter E 1371 a an die Exped.

1372. Wer würde die Umänderung eines bestehenden Backofens in der Nähe Bruntrut übernehmen?

1373a. Wo bezieht man vorteilhaft alle Sorten Möbelbeschläge? Offerten an Joh. Schmid, Wolhusen. **b.** Wer hätte eine guterhaltene Hobelmessermesse, 40—45 cm, abzugeben?

1374. Wer liefert Drechslerarbeiten als Massenartikel?

1375. Wer in der Schweiz fabriziert und liefert für Wiederverkäufer Gummischwämme als Ersatz für Meerschwämme

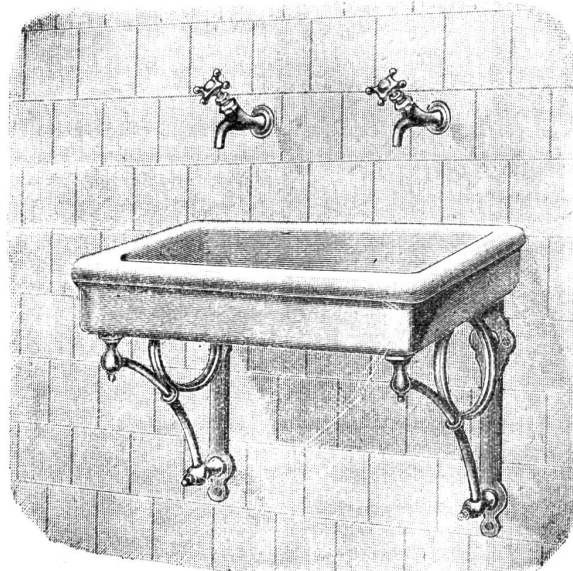
MUNZINGER & Co, ZÜRICH

Gas-, Wasser und sanitäre Artikel en gros.

17 i u

Schüttsteine

in
weissglasiertem
Feuertön.



Schüttsteine

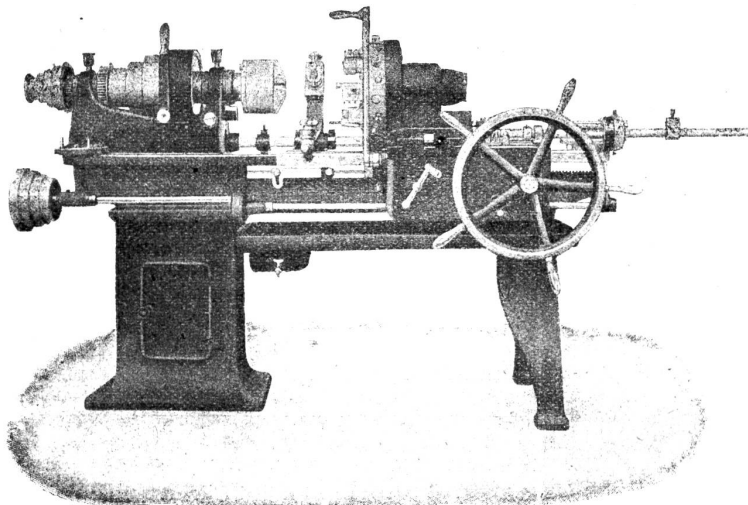
in
weissglasiertem
Feuertön.



Musterbücher und Lieferungen ausschliesslich nur an Installateure und Wiederverkäufer.

W. WOLF, Ingenieur, vormals Wolf & Weiss, Zürich, Brändchenkestr. 7

Spezialität: Präzisions-Werkzeug-Maschinen. — Lager.

**Hinterdreh-Apparat No. 1.**

1448 06

Halblokomobil

12—15 PS, Fabrikat der Lokomotivfabrik Winterthur, gut erhalten, wegen Anschaffung eines Elektromotors und Platzmangel äusserst billig zu verkaufen. Auskunft erteilt [625
Maschinenfabrik Bruggen (St. Gall.)

Zu verkaufen:

Wegen Platzmangel billig eine in gutem Zustand befindliche deutsche 593

Drehbank

für Holz- und Eisendreherei, samt Suportfix und Vorgelege. Total-Gestell-Länge 4 Meter.

Rudolf Senn

Sägerei und Holzhandlung
Buchs-Altendorf (Rheintal).

und wer liefert ebenso die sog. Abasterkreide, sand- und griesfrei für Schreibzwecke? Offerten wenn möglich bemustert unter Chiffre D 1375 an die Expd.

1376. Wer liefert Brenner für Luftgas und wo sind gut funktionierende Luftgasapparate im Betrieb zu besichtigen? Offerten unter Chiffre W S 1376 an die Expd.

1377. Wer hätte ein gutes älteres Kammrad samt Kolben, 2—2,70 m Durchmesser, wenn möglichst 150 mm Bohrung abzugeben? J. Wangler, Sägerei, Ruswil (Luzern).

1378. Woher kommt die Feuchtigkeit in der Wohnstube, von außen oder von unten aus dem Keller, die äussere Wand ist Rand, Kieg und Täfel und vom Keller ist ein Sandsteingewölbe und ein gewöhnlicher Stubenboden?

1379. Welches Sattlergeschäft liefert en gros die bekannten Hutfeld-Bindungen (für Stk)? Offerten unter Chiffre A 1379 an die Expd. ds. Bl.

1380. Welches sind die besten Tische und Sessel zur Einrichtung einer Kaffeeberei und zu welchem Preise? Offerten an J. Zauch, Kufstrasse, Zürich V.

1381. Wer hätte eine noch gut erhaltene 4,20 m lange, nicht unter 15 cm starke Welle mit Rosetten und Lagern abzugeben? Offerten unter Chiffre A B postlagernd Gggen (Aarg.)

1382. Welche Holzhandlung liefert parallele Tannenbretter, nicht unter 5 m Länge, gesund und trocken, in Dimensionen von 21, 27 und 30 mm?

1383. Wer liefert Kaltfäße-Maschinen für Fayon-Eisen? Gebrüder M. & Th. Streiff, mech. Schlosserei, Schwanden (Glar.)

1384. Welche leistungsfähige Blechwarenfabrik und Verzinkerei übernimmt die Herstellung eines völlig neuartigen, glänzend bewährten Kamin- und Ventilations-Aufsatzes? Patent angemeldet. Guter Massenartikel. Offerten unter Chiffre M 1384 an die Expdition.

1385. Wer erstellt öffentliche Pissoiranlagen? Gefl. Offerten an A. Leutenegger, Baumeister, Sirmach (Thurg.)

1386. Welches ist die beste Ventilationsanlage für Dampf-abzug in Küchen, und wer liefert solche? Offerten nimmt entgegen Jb. Geisler, Baumeister, Brittsellen.

1387. Wer hätte 2—3 gebrauchte, aber noch gut erhaltene Radiatoren billig abzugeben und zu welchem Preise? Gefl. Offert. an die Expd. unter Chiffre R. St. 1387.

1388. Bei Grabarbeiten stieß ich in einem Grundstück auf eine Art rote lehmartige Erde. Kann mir jemand angeben, ob diese Erde zu irgend welchem Zweck ausgebeutet werden kann? Wer würde sich eventuell mit einer Untersuchung befassen?

1389. Welche Stuhlflüß-Fabrik liefert en gros ungelochte Stk, 42×42 cm, wasserbeständig verleimt? Offerten direkt an Chr. Bösch, Märktlen (Thurg.)

1390. Habe jetzt ein mittelschlächtiges Wasserrad, muß dasselbe jedenfalls ersetzen, es hat 3 m Durchmesser, das Wasser läuft 30 cm über der Mitte aus das Rad. Kann mir ein Fachmann Auskunft geben, was zu machen ist, um bei dieser Gelegen-

heit noch mehr Kraft zu erhalten? Wassermenge mindestens 130 Sekundenliter. 30 cm könnten unter Umständen noch mehr Gefälle erhalten. Wieviel Kraft gebe es bei einer Neueinrichtung? Offerte befördert die Expd. unter Chiffre G 1390.

1391. Wer hatte einen gebrauchten, noch gut erhaltenen Einphasenmotor für Wechselstrom, $\frac{1}{3}$ — $\frac{1}{2}$ PS, billig abzugeben? Offerten an A. Brunschweiler, Zinornamentfabrik, Zürich V, Freiestraße 194.

1392. Wer hätte eine ältere, gut erhaltene Dickenhobelmaschine, 45—60 cm Hobelbreite, billig abzugeben? Gefl. Offert. an Jos. Wen, mech. Drechserei, Wolhusen (Luz.)

1293. Welche Firma oder Wagnerei ist Lieferant oder verfertigt ein- und zweipännige Leichenwagen? Gefl. Offerten an Johann Zurkinden, Kassier, Düringen (Freiburg).

1394. Wer hätte 2 Stück Bandsäge-Rollen, 70—80 cm Durchmesser, mit oder ohne Lager, wenn möglich mit Kugellagerung, gebraucht oder neu, und zu welchem Preise abzugeben?

1395. Wer könnte mir Adressen von größeren Brennholzhandlungen der Ostschweiz angeben? Wünsche mit solchen in Verbindung zu treten.

1396. Wer liefert ein Werkzeug (Säge oder Hammer) zum Zerschneiden von Zement-Dachziegel, harter Sorte? Offert. erbitten unter Chiffre Z 1396 an die Expd.

1397. Wer hätte eine gut erhaltene Drehbank für Kraftbetrieb, eingerichtet zum Drehen von Holz und Eisen, zu verkaufen? Nähere Beschreibung und Preisangabe erwünscht.

1398. Wer interessiert sich für die Fabrikation von zugeschnittenen Holzklößen für Holzpfäflerung und kann über diesen Industriezweig genauere Angaben machen? Offerten unt. Chiffre B 1398 befördert die Expd.

1399. Wer liefert in der Schweiz Holzstoffriemenscheiben, Patent Veran + Nr. 27320?

1400. Wer hätte gebrauchte, guterhaltene Treib-Riemen in Kernleder, 8—10 cm, abzugeben? Offerten mit Preis und Längeangaben an Unger, mech. Schreinerei, Hüttwilen (Thurg.)

1401. Wer liefert für landwirtschaftliche Geräte passend, kleinere Massenartikel in Weichguß?

1402. Welche Holzhandlung liefert Yellow-pine u. russische Klütern in Dicken von 30 und 40 mm? Gefl. Offerten an Joh. Huber-Schaad, mech. Schreinerei, Weinfelden.

1403. Welche Firma liefert Kraftanlagen von 20—25 PH? Offerten unter Chiffre A 1403 an die Expd.

1404. Wer hätte eine guterhaltene engl. Drehbank von 0,50—1 m Spindelweite abzugeben?

1405. Wer liefert Gips- und Schlackensteine und zu welchem Preis franko Station? Gefl. Offerten an die Expd. unt. Chiffre A 1405.

1406. Hätte eine größere Partie Wasserräder-Teile, meist Distan, nur einmal gebraucht; wo wäre nun ein Feilenhauer, der solche aufbauen und härten könnte wie solche als neu waren

mit Garantie und was würde per Duzend verlangt? Offerten zu richten an die Exped. unter Chiffre N 1406.

1407. Wer offeriert eine gebrauchte Fraisenwelle für Kreis-sägen bis 500 mm Durchmesser? Gefl. Offerten unter Chiffre F 1407 an die Exped.

1408. Wer liefert eine Holzdrehbank, ca. 230 mm Spigenhöhe oder eine komplette Garnitur für eine solche Drehbank? Offerten sind erbeten unter Chiffre D 1408 an die Exped.

Kanderner Feuerfeste Steine u. Erde

der Thonwerke Kandern 1702 a 06
(Generalvertretung für die Schweiz.)

Fayence-Wand-Platten

Uni, Viereck und Achteck und Dessin-Plättchen.
Auch zu Einlagen in Waschtische, Buffets etc.

KOCH & C^{IE}

vorm. E. BAUMBERGER & KOCH

Telephon No. 2977. Baumaterialienhandlung BASEL. Telegr.-Adr.: Asphalt-Basel.

Antworten.

Auf Frage 1292. Solche Holzstäbe liefere in allen div. Holzarten. Gefl. Offerte verlangen von Ad. Brodtbeck, zur Feldsäge, in Liefhal (Bas. Land).

Auf Frage 1310. C. Keller & Co., Bahnhofstrasse Winterthur, wären in der Lage, eine Batterie mit 280 Ampèrestunden Kapazität, eine dazu gehörige Dynamomaschine mit Ringschmierlager und Kohlenbürsten nebst Schalttafel mit einem Doppelzellen-schalter zu außerordentlich billigen Preisen abzugeben. Reflektant wird zur Besichtigung höfl. eingeladen.

Auf Frage 1313. Wenden Sie sich gefl. an J. Scheer, Konstruktionswerkstätte, Herisau, welcher für Werkstatfenster sehr vorteilhaft eingerichtet ist.

Auf Frage 1319. Für Lieferung neuer Maschinen empfiehlt sich die Firma Friis Marti, Altr.-Ges., Bern.

Auf Frage 1320. Für Lieferung neuer Zementrohr-Formen empfiehlt sich die Firma Friis Marti, Altr.-Ges., Bern.

Auf Frage 1335. Elektrische Türöffner, 1. Dual, liefert und installiert komplett die Firma F. Meister, Telegraphenbau-Anstalt Zürich I.

Auf Frage 1335. Prima elektrische Türschlösser, kompl. mit Batterie, erhalten Sie mit weitgehendster Garantie bei Seiberger & Cie., Brugg und Schaffhausen.

Auf Frage 1335. Setzen Sie sich gefl. mit H. Suter, Brunnerstr. 2, Niedikon-Zürich, in Verbindung.

Auf Frage 1336. Transportgefäße für Kaffee beziehen Sie sehr vorteilhaft in allen möglichen Größen ab Lager von Franz Bösch, Metallwarenfabrik, Glumz. Illust. Preislisten zu Diensten.

Auf Frage 1338. Die Steinmehl-Fabrik Weesen-Balensee liefert Badsteinmehl, sowie andere Sorten Steinmehle. Preis je nach Quantum und Feinheit.

Auf Frage 1338. Gebrannte u. gemahlene feuerfeste Erde (Badsteinmehl), geeignet zu Mischungszwecken, vorzügliches Bindemittel bei Ofenbauten, ebenso zum Ausstreichen aller Art Ofen liefert per Sack à 50 Kilo, ohne Sack, zu 1 Fr. Joh. Chrat, Ziegler, älter, in Bohn (Schaffhausen).

Auf Frage 1341. Zum Schleifen von Hobelmessern gibt es nichts besseres als eine gute, zweckentsprechende Schmirgelscheibe. Wenn Ihre Schmirgelscheibe brennt oder sich unegal abnützt etc., so ist eben die geringe Qualität schuld. Als Vertreter der rühmlichst bekannten Chemnitzer „Mago“ Schmirgelwerke, Dr. Schoenherr in Juth bei Chemnitz, können wir Ihnen eine zweckentsprechende, gute Scheibe unter Garantie liefern und sind zu Off.-Aufschluß hierüber gerne bereit. E. Widmer & Ruf, Werkzeug- und Maschinengeschäft, Luzern.

Auf Frage 1341. Machen Sie einen Versuch mit echt amerikanischen „Norton“-Schmirgelscheiben, die das Vollkommenste sind, was auf dem Gebiete der Schmirgelscheiben überhaupt existiert. Rob. Jacob & Co., zum Talgarten in Winterthur.

Auf Frage 1341. Titanitscheiben, best bewährt und billigst beziehen Sie sehr vorteilhaft durch C. Karcher & Cie., Zürich.

Auf Frage 1342. Eichene Tischblätter kann in prima Ware liefern die Fabrik für Holzbearbeitung S. Luthiger, Zug.

Auf Frage 1342. Tadellose eichene Tischplatten liefern sehr vorteilhaft: Minet & Cie., Holzbearbeitungsfabrik, in Klingnau.

Auf Frage 1343. Wir sind Vertreter der schönsten und besten Glasmalereiimitationen oder sog. Diaphaniebilder „Glacier“ für die Schweiz und würden wir mit dem Interessenten gerne in Verbindung treten. Meyer & Cie., Ostermündigen bei Bern.

Auf Frage 1344. Wäre im Falle, Schilfrohr zu liefern: G. Hofstetter, Baumaterialienhandl., Dölligen-Bern.

Auf Frage 1344. Liefere Schilfrohrgerewe zu billigsten Preisen Vinz. Kramer, Baumaterialien, Lagerstr. 85, Zürich.

Auf Frage 1345. Eine Schweizer Agentenvereinigung wird es kaum geben, dagegen Geschäfte mit ähnlichen Prinzipien. Schreiben Sie an Postfach 12350 Zürich (Hauptpost), welches Ihnen Auskunft gibt.

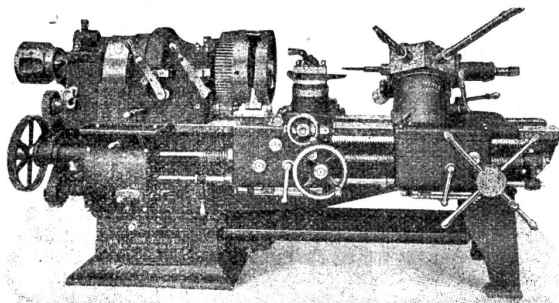
Auf Frage 1346. Die praktischsten Rohrbiegeapparate liefern Ihnen C. Karcher & Cie., Zürich.

Auf Frage 1346. Wenden Sie sich gefl. an H. Nussbaum & Cie., Olten, welche Ihnen gerne mit nähere Angaben dienen.

Auf Frage 1346. Den besten Rohrbiege-Apparat „Perfekt“, der in Deutschland unter dem Namen „Cyllop“ und in Frankreich unter dem Namen „Centaure“ vertrieben wird, liefert Wegmann-Hausser, Zürich II. Es können mit diesem Apparat Rohre bis zu 4 Zoll innerer Weite gebogen werden, bis zu 1 Zoll kalt, von da bis zu 4 Zoll warm in einer Hitze, ohne Füllung.

Auf Frage 1346. Praktische Rohrbiege-Apparate liefern Ihnen das Spezial-Werkzeug- und Maschinengeschäft E. Widmer & Ruf, Luzern.

Auf Frage 1346. Wenden Sie sich gefl. an die Firma Adolf Wübbolz, Maschinen- und Werkzeuggeschäft in Luzern.



W. WOLF

INGENIEUR

Wolf & Weiss

ZÜRICH I

Brandschenkestrasse 7.

Spezialität:

1448 06

Präzisions-Werkzeug-Maschinen. — Lager.

Auf Frage **1347**. Frey & Co., Maschinenfabrik, Hochdorf, erstellen solche Einrichtungen und wünschen mit Fragesteller in Verbindung zu treten.

Auf Frage **1348**. Weissen wetterfesten Zement liefert billigst: Georg Streiff, Baumaterialien, Winterthur.

Auf Frage **1348**. Möchte mit dieser Firma in Verbindung treten und wäre im Falle, weissen Zement zu verschaffen. Gottfr. Hofstetter, Baumaterialien, Höligen-Bern.

Auf Frage **1349**. Berechnungen u. Zeichnungen für Beton armé liefern Caspar & Fischer, Ingenieure, Säckburg im Glis. Dieselben führen die Arbeiten an jedem Ort aus oder liefern nur Pläne zc. oder wenn nötig auch Poliere zum Leiten der Bauten.

Auf Frage **1350**. Die Firma Rob. Mebi & Co., Zürich V, als erstes Spezialgeschäft der Branche, empfiehlt sich zur Lieferung zu vorteilhaften Bedingungen des gewünschten Schmiede-Blasbalges, Ambos, Schraubstockes, sowie anderer Werkzeuge in nur erstklassigem Material.

Auf Frage **1350**. Wenden Sie sich an E. Widmer & Ruf, Werkzeug- und Maschinengeschäft in Luzern, die Ihnen mit diesem Schmiedewerkzeug am besten dienen können.

Auf Frage **1351**. Gelbe Konfitürenkessel beziehen Sie vorzuziehend bei Franz Bösch, Zürich.

Auf Frage **1354**. Wenden Sie sich an E. Widmer & Ruf in Luzern, die einige ältere und neue Drehbänke zur Verfügung haben und Ihnen mit billigsten Preisen dienen werden.

Auf Frage **1354a**. Man wende sich an Xaver Rügg, Sägerei, Triengen (Luzern).

Auf Frage **1354a** und **1359**. Wächter-Bohrer & Sohn, Holzhandlung, Basel, liefern jedes Quantum Gerüststangen und stehen auf direkte Anfrage gerne mit Offerten zu Diensten.

Auf Frage **1354** und **1369**. Für Lieferung einer neuen Drehbank empfiehlt sich die Firma Fritz Marti, Alt.-Gef., Bern, die moderne Werkzeugmaschinen aller Art liefert.

Auf Frage **1356**. Wenden Sie sich an E. Widmer & Ruf, Werkzeug- und Maschinengeschäft in Luzern, die Ihnen mit dem besten Modell an Bandsäge-Schraub- und Feilmaschinen dienen können. Sie können solche auch in der nächsten Nähe geliefert im Betrieb sehen.

Auf Frage **1356**. Wenden Sie sich an Fritz Marti, Alt.-Gef., Bern, die Ihnen mit gewünschter Offerte dienen kann.

Auf Frage **1356**. Praktisch bewährte autom. Bandsäge und Schräpparat liefern Ihnen C. Karcher & Cie., Zürich.

Auf Frage **1356**. Bandsägenfeil- u. Schränkmaschinen liefert in bester Konstruktion das Werkzeug- und Maschinengeschäft Ernst Straub, Neu-Seidenhof, Zürich I.

Auf Frage **1356**. Automatische Bandsäge-Feil- u. Schränk-Apparate liefert in praktisch bewährter Qualität und zu billigsten Preisen E. Zimmermann-Egolf, Zürich III.

Auf Frage **1357**. Buchsäden liefert in jeder Qualität billigst E. Zimmermann-Egolf, Zürich III.

Auf Frage **1359**. Wünsche mit Fragesteller betr. Gerüstladen- und Stangenlieferung, waggonweise, in Unterhandlung zu treten: J. Obrist, Sägerei und Holzhandlung, Mumpf (Arg.).

Auf Frage **1361**. Wenden Sie sich betr. Turbinenanlage gest. an die Maschinenfabrik N. Ammann in Langenthal, welche derartige Installationen unter Garantie bester und billiger Ausführung erstellt.

Auf Frage **1361**. Wünschen mit Fragesteller in Verbindung zu treten und sind gerne bereit, gratis mit Projekt und Kostenvoranschlag aufzuwarten. Maschinenfabrik Frey & Cie., Hochdorf.

Auf Frage **1362**. Gesuchten Motor hat zu vorteilhaften Bedingungen abzugeben die Firma Fritz Marti, Alt.-Gef., Bern.

Auf Frage **1362** u. **1366**. Gardnermotore in jeder gewünschter Größe für Petrol, Benzin oder Gas haben einen beispiellosen Erfolg infolge ihres unerreicht geringen Verbrauchs von Brennstoff, ihrer Einfachheit, der ganz hervorragend sorgfältigen Konstruktion und des ganz billigen Preises. Mit Prospekt und billigster Offerte steht Ihnen der Alleinvertreter E. Zimmermann-Egolf, Zürich III, gerne zu Diensten.

Auf Frage **1363**. Man wende sich an Xaver Rügg, Sägerei und mech. Wagnerei, Triengen (Luzern).

Auf Frage **1364b**. Transmissionssteile jeder Art liefert prompt und billig E. Zimmermann-Egolf, Zürich III.

Auf Frage **1365**. Schmirgelmaschinen für Hobelmesser liefert prompt und billig E. Zimmermann-Egolf, Zürich III.

Auf Frage **1365**. Automatische Hobelmesserschleifmaschinen liefert in bester Konstruktion das Werkzeug- u. Maschinengeschäft Ernst Straub, Neu-Seidenhof, Zürich I.

Auf Frage **1365**. Schmirgelschleifmaschinen für die verschiedensten Zwecke liefert die Firma Fritz Marti, Alt.-Gef., Bern, die gerne bereit ist, Ihnen mit Offerte für neue Maschinen an die Hand zu gehen.

Auf Frage **1365**. Eine neue, automatische Schmirgelmaschine zum Schleifen von Maschinen-Hobelmessern liefern billigst C. Karcher & Cie., Zürich.

Auf Frage **1366**. Wenden Sie sich an die Firma Fritz Marti, Alt.-Gef., Bern, die in der Lage ist, gesuchte Motoren vorteilhaft liefern zu können.

Submissions-Anzeiger.

Der Nachdruck dieser vollständigsten Zusammenstellung aller in der Schweiz publizierten Submissionen ist untersagt. Die Redaktion.

Schweizer. Bundesbahnen, Kreis II. Eiserner Ueberbau für die Unterführung der Sägetraße bei Langnau, km 37,984 der Linie Bern-Luzern (zirka 40 t). Pläne zc. im Bureau des Obergeringens, Leimenstr. 2 II, Basel. Angebote bis 18. März mit Aufschrift „Ueberbau für die Unterführung der Sägetraße in Langnau“ an die Kreisdirektion II.

Schweizer. Bundesbahnen, Kreis IV. Umbau des Güterschuppens im Bahnhof Frauenfeld. Erd-, Maurer-, Zimmer-, Schreiner-, Glaser-, Flaschner-, Dachdecker-, Schmiede-, Schlosser-, u. Malerarbeiten. Pläne zc. in den Bureau des Obergeringens in St. Gallen und des Stationsvorstandes in Frauenfeld. Angebote bis 10. März mit Aufschrift „Eingabe betreffend Vergrößerung, Verschönerung und Umbau des Güterschuppens Frauenfeld“ an die Kreisdirektion IV.

Basel. Trambahn-Gesellschaft Basel-Mesq. Unterbau-, Oberbau- und Hochbauarbeiten, zirka 7,7 km. Pläne zc. im Bureau von Ingen. A. Silbernagel, Basel, Birmansgasse 19. Offerten mit Aufschrift „Trambahn Basel-Mesq“ bis 17. März an denselben.

Appenzell A.-Rh. Absonderungshaus Heiden. Erd- und Maurerarbeiten. Pläne zc. auf dem Bureau von Architekt C. Zürcher, Heiden. Offerten mit Aufschrift „Absonderungshaus Heiden“ bis 15. März an den Präf. der Krankenhauskomm., Gmündstr. C. Graf in Heiden.

St. Gallen. Gesellsch. f. Arbeiterwohnungs-fürsorge d. Stadt St. Gallen u. Umgeb. 6 Neubauten. Schreiner-, Installations-, Kanalisations-, Terrazzo-, u. Dachnerarbeiten, Beschläge. Pläne zc. bei J. Knaft, Arch., St. Gallen. Eingaben mit entspr. Bezeichnung. an d. Präf. d. Bautomm., Ing. A. Müller, bis 6. März.

St. Gallen. Krummenau. Hydrantenanlage für die Armenanstalt. Reservoir (50 m³), zirka 480 m Rohrleitung samt Armaturen und drei Hydrantenstöcken, Grabarbeit (480 m). Eingaben bis 10. März an das Gemeindeamt Krummenau in Neu St. Johann. Pläne und Beschrieb auf der Gemeinderatskanzlei.

St. Gallen. Schulhausneubau St. Josephen-Abtwil. Sämtliche Bauarbeiten. Pläne zc. täglich von 10–12 Uhr auf dem Bureau von Arch. J. Stärle, Rorschach, Washingtonstr. 20. Pauschalofferten mit Aufschrift „Schulhaus“ bis 22. März an den Präf. der Bautomm., Pfarrer Högger in Abtwil.

St. Gallen. Buchener Riemenboden im Schulhause Somburg (zirka 88 m²). Offerten bis 3. März an das Schulpräsidium.

Aargau. Kaiserstuhl. Erdarbeiten, Riefern u. Legen eiserner 75 mm-Röhren f. eine zirka 180 m lange Wasserleitung. Termin 10. März. Eingaben an den Gemeinderat.

Vaud. 2 jeunes ingénieurs pour travail au bureau et sur le terrain, ayant un peu de pratique. Entrée immédiate si possible. Travail de longue durée. Adresser offres avec copies certificats à A. Palaz, ingénieur, Lausanne.

Eidgenossenschaft. Zollgebäude in Kleinmünzingen. Zimmer-, Dachdecker-, Spengler-, Bau schmiede-, Glaser-, Schreiner-, Schlosser-, Gipser-, Maler- und Tapezierarbeiten, Flisableitung. Pläne zc. je von 2–6 Uhr nachm. im eidg. Baubureau in Basel, Gartenstr. 68. Offerten mit Aufschrift „Angebot für Zollgebäude Kleinmünzingen“ bis 7. März an die Direktion der eidg. Bauten in Bern.

Schweizer. Bundesbahnen, Kreis IV. 4 Wärterwohnhäuser auf d. Strecke Mülheim-Sulgen. Erd-, Maurer-, Steinhauer- (Sand- od. Kalkstein), Zimmer-, Flaschner-, Dachdecker-, Glaser-, Schreiner-, Schmiede-, Schlosser- und Malerarbeiten. Pläne zc. in den Bureau des Bahningenieurs in Romanshorn und des Stationsvorstandes in Frauenfeld. Angebote bis 10. März mit Aufschrift „Eingabe betreffend Erstellung von Wärterwohnhäusern“ an die Kreisdirektion IV, St. Gallen.

Schweizer. Bundesbahnen, Kreis IV. Gasöl für die Gasanstalt Rorschach ab 1. August 1907. Jährl. Bedarf zirka 165 Tonnen. Bedingungen b. Obermaschineningenieur in St. Gallen. Offerten bis 10. März mit Aufschrift „Eingabe betr. Gasöl Rorschach“ an die Kreisdirektion IV. Verbindlich bis 31. März.