

**Zeitschrift:** Illustrierte schweizerische Handwerker-Zeitung : unabhängiges Geschäftsblatt der gesamten Meisterschaft aller Handwerke und Gewerbe

**Herausgeber:** Meisterschaft aller Handwerke und Gewerbe

**Band:** 22 (1906)

**Heft:** 47

## Werbung

### Nutzungsbedingungen

Die ETH-Bibliothek ist die Anbieterin der digitalisierten Zeitschriften auf E-Periodica. Sie besitzt keine Urheberrechte an den Zeitschriften und ist nicht verantwortlich für deren Inhalte. Die Rechte liegen in der Regel bei den Herausgebern beziehungsweise den externen Rechteinhabern. Das Veröffentlichen von Bildern in Print- und Online-Publikationen sowie auf Social Media-Kanälen oder Webseiten ist nur mit vorheriger Genehmigung der Rechteinhaber erlaubt. [Mehr erfahren](#)

### Conditions d'utilisation

L'ETH Library est le fournisseur des revues numérisées. Elle ne détient aucun droit d'auteur sur les revues et n'est pas responsable de leur contenu. En règle générale, les droits sont détenus par les éditeurs ou les détenteurs de droits externes. La reproduction d'images dans des publications imprimées ou en ligne ainsi que sur des canaux de médias sociaux ou des sites web n'est autorisée qu'avec l'accord préalable des détenteurs des droits. [En savoir plus](#)

### Terms of use

The ETH Library is the provider of the digitised journals. It does not own any copyrights to the journals and is not responsible for their content. The rights usually lie with the publishers or the external rights holders. Publishing images in print and online publications, as well as on social media channels or websites, is only permitted with the prior consent of the rights holders. [Find out more](#)

**Download PDF:** 25.11.2025

**ETH-Bibliothek Zürich, E-Periodica, <https://www.e-periodica.ch>**

## Evangel. Kirche in Bütschwil.

### Ausschreibung von Bauarbeiten.

Die **Schreiner-, Glaser- und Malerarbeiten** werden zur freien Bewerbung ausgeschrieben.

Pläne und Bedingungen liegen vom 19. Februar bei Herrn Braun, Spenglermeister in Bütschwil zur Einsichtnahme auf und können Eingabeformulare dort bezogen werden. Auskunft erteilt der bauleitende Architekt O. Schröter, Thalgsasse 10, Zürich, den 25. Februar nachmittags in Bütschwil.

Offerten sind bis spätestens den **2. März** mit der Aufschrift „Kirchenbau Bütschwil“ an den Präsidenten der Baukommission Herrn **J. Feurer, Verwalter, Bitzi-Mosnang** einzusenden. 536

## Emil Steiner

Mech. Werkstätte und Maschinenhandlung  
**Wiedikon-Zürich**

empfiehlt sich zur Lieferung von neuen und gebrauchten  
**Werkzeugmaschinen aller Art**

Drehbänke, Bohrmaschinen, Hobelmaschinen,  
Feldschmieden etc.

### Transmissionen

in allen Systemen und Dimensionen.

Stets grosses Lager in gebrauchten und neuen

**Wellen, Riemenscheiben, Häng- und Stehlager**  
zu billigen Preisen. 133 u

## Trüb, Fierz & Co., Hombrechtikon-Zürich

Fabrik für elektr. Messinstrumente, Elektrizitätszähler,

wissenschaftliche Apparate

empfehlen ihre  
**neuesten Typen in**

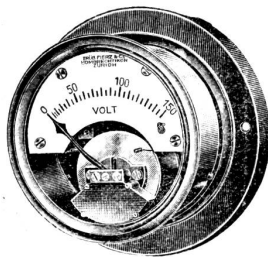
**Voltmeter**  
**Ampèremeter 2082**  
**Wattmeter (Zä 1123g)**

**Kontroll- u. Laboratoriums-**  
**Instrumente**  
**Registrier-Apparate, sowie**  
**Wechselstromzähler**

in nur erstklassiger Ausführung.

— Gegründet 1893. —

Telephon. Telegr.: Trüb, Hombrechtikon.



## Erfindungs-Patente

Gebrauchsmuster, Marken, Modelle, sowie sämtliche  
Patentangelegenheiten besorgt das 1658a 06

**Patent- und techn. Bureau**  
der Patentbank „Confidentia“ A.-G., Zürich.

Eigene Zweigbureaux

In Brüssel — Basel  
und Genf.

Eigenes Fachorgan!

Man verlange Probenummer!

**Agenturen in La Chaux-de-Fonds.**

## E. Fatzer, Romanshorn

### Kanf- und Drahtseilerei

fabriziert und empfiehlt:

261 u

*Drahtseile für Transmissionen, Aufzüge, Schiffahrt. Drahtseilbahnseile. Feine Drahtseile für Rolladen etc. Hanfseile für Transmissionen, Krane. Baumwollseile. Verdichtungsmaterial in Hanf und Jute.*

## On demande

une fabrique de menuiserie qui pourrait fournir: portes, fenêtres, boiseries etc. par wagons, commandes suivies, les plans sont fournis aux fabricants. Le tout chargé p. wagon, paiements 60 jours avec garanties. S'adr. à Mr. Eugène Merçay, rept. Fribourg. 458

Treibriemen

Putzfäden

Leim

Gummischläuche

Lötzinn

1409 06

in nur prima Qualität  
liefert billigst

**J. Vollenweider & Co.**  
ZÜRICH.

## Zu verkaufen:

### Zimmergeschäft u. mechan. Schreinerei

in gewerblicher Ortschaft des Kant. Aargau. Rendite nachweisbar. Für einen tüchtigen Fachman lohnendes Unternehmen. Agenten verboten. 547

Offerten unter Chiffre K 547 an die Expedition.

## Mechanische Schlosserei

für **Bauschlosserei** und **Eisenkonstruktion** wegen Gesundheitsrücksichten zu **vermieten**, event. zu **verkaufen**. 537

Näheres bei Herrn Faviod-Conne, Notar in Château-d'Oex.

Welches Geschäft der Holzbranche würde sich für die Erwerbung eines neuen Verfahrens zur Herstellung eines hauptsächlich aus Sägespänen bestehenden

### Kunstholzes

(kein Steinholz) interessieren? Das Produkt ist billig herzustellen, kann in der **Baubranche** auf Plafond-Decken, Verkleidungen, Vertäferungen etc. etc. (auch prachtvolle Marmor-essensherstellbar); im Handelsgewerbe auf **Möbelverzierungen** und vieles an der verwendet werden. Das Verfahren kann für alle Staaten oder nur für die Schweiz erworben werden. Auf Wunsch Geschäftsbelegung des Erfinders. Offerten unter Chiffre Z 494 an die Expedition.

Messing-  
Rot-  
Bronze-  
Aluminium-  
Zink- etc.

**Buß**

1914 06

liefert schnell, sauber und dicht, nach eingesandten Modellen und Zeichnungen

**Metallgiesserei P. Kiene-Witzig**  
**Dachsen**-(Rheinfall).

### Guss

in jeder Grösse und Gewicht, zu coulantem Preis. — Bei Jahresabschlüssen Spezialpreise.

**GEBR. JAECKLIN, BASEL**  
**Maschinen- und Werkzeugfabrik**



**Blechbearbeitungsmaschinen** 1405 06  
**Spenglerwerkzeuge. Gestanzte Massenartikel.**

**Grünler & Wendel**  
 Baubeschläge - Fabrik  
 Leipzig 10.



**Oberflügel-Verschlüsse**  
**„Reform“**  
 D. R. G. M. 107,880  
 D. R. G. M. 267,711  
 mit gesetzlich geschützter Kupplung  
 D. R. G. M. 290,058  
 für alle Fenster verwendbar,  
 bewährtestes System.

Reich illustrierter Spezial-Katalog  
 auf Verlangen gratis und franko.  
 945 c 06

**J. Schwarzenbach, Genf**  
 Spezialgeschäft für Werkzeuge.



Höbel, Hobelbänke, Schraubzwingen,  
 Gehrungs-Sägen, Nummerier-Hämmer, Brenneisen,  
 Drehbänke etc. etc. 3a u

— Illustrierte Preislisten auf Verlangen. —




**Beglinger & Co.**  
 Schweizerische Sägen- und Maschinenmesser-Fabrik  
**Wetzikon** (Kt. Zürich.) 1176 06



**Ernst & Cie.**  
**Mülheim**  
 (Thurgau) 503 u  
 liefern als langjährige  
 Spezialität:  
**Vollgatter**  
 jeder Grösse, in niederer und  
 hoher Konstruktion wie,  
**Einfach-Gatter**  
**Bauholzfräsen**  
 und komplette  
**Sägereien**  
 ebenso schmiedeiserne  
**Wasserräder**  
 bis zu den grössten  
 Dimensionen.

**Preiswürdig zu verkaufen**

- 2 Waggons Rotlärchenbretter 36, 48, 60 mm
- 2 „ Föhrenbretter gleicher Dimension
- 1—2 Waggons Tannenbretter 30, 36, 45 mm
- 1 Waggon Nussbaumteller gedämpft 30 mm  
geeignet für Parqueterie
- 1 Waggon Linden, welche nach Mass geschnitten  
werden könnten. Sämtliche Bretter sind trocken.

Offerten unter Chiffre R 411 an W. Senn-Holding-  
 hausen, Zürich-Enge (Postfach).

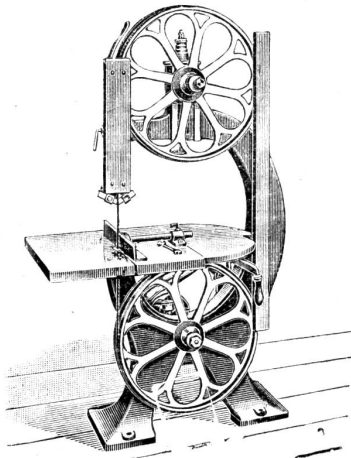
**Holzement-, Dachpappen-  
 und Isoliermittel-Fabrik**  
 Gysel & Odinga  
**Asphaltfabrik Käpfnach**  
 vormals Brändli & Cie.  
**Horgen** bei Zürich.  
 Spezialität: 2996 06



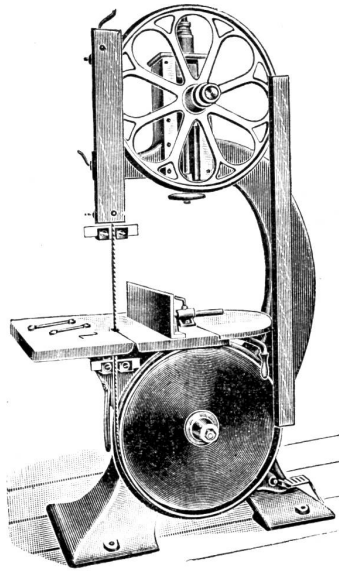
Asphalt-Arbeiten  
 Wasserdichte Isolierungen  
 Trockenlegung feuchter Lokale  
 Zinnen-Abdeckungen  
 Holz-Pflästerungen  
 Asphalt-Kegeleisen etc.

Goldene Medaille Zürich 1894.  
 Telegramme: **Asphalt Horgen.**  
 — TELEPHON. —

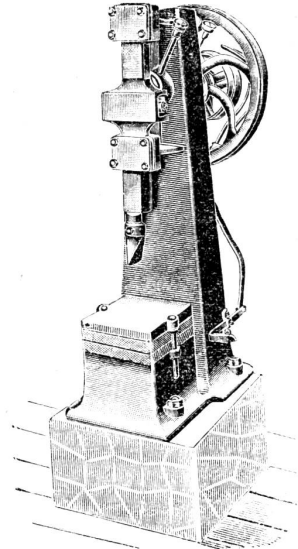
Lager in „Andernachs Patent-Falztafeln Kosmos“



Kleinere Bandsäge.



Bandsäge in 5 Grössen.



Holzspaltmaschine.

# Holzbearbeitungs-Maschinen

2258 c 06

# A. Müller & Cie., Brugg

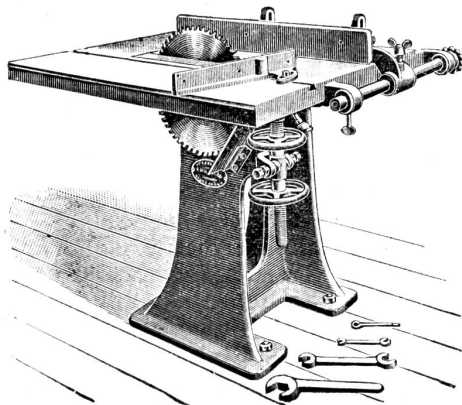
Telephon- und Telegrammadresse: **Maschinenfabrik Brugg.**

Grösste Spezialfabrik der Schweiz, grösstes Lager, coulante Bedingungen.

Kataloge und Referenzen gratis.

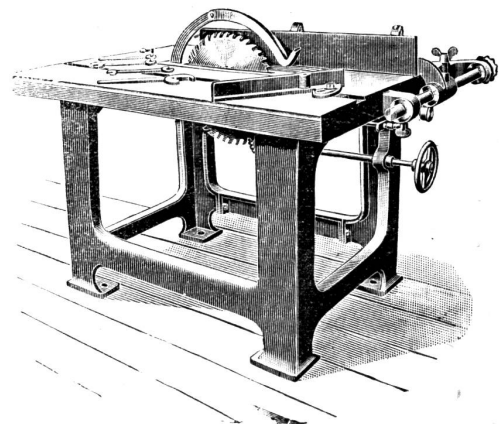
**Kreissägen, Bandsägen, Hobelmaschinen** in 30 verschiedenen Modellen, **Bohrmaschinen, Kehlmaschinen** kombiniert zum Zapfenschneiden, **Schleifmaschinen, Universalmaschinen** in vielen verschiedenen Kombinationen etc. etc.

≡ **Transmissionen.** ≡



Kreissäge

mit Blatt 400 mm zum Nuten u. Falzen eingerichtet.



Kreissäge

in 3 Grössen für sämtliche Schreinerzwecke passend.