

<b>Zeitschrift:</b>	Illustrierte schweizerische Handwerker-Zeitung : unabhängiges Geschäftsblatt der gesamten Meisterschaft aller Handwerke und Gewerbe
<b>Herausgeber:</b>	Meisterschaft aller Handwerke und Gewerbe
<b>Band:</b>	22 (1906)
<b>Heft:</b>	46
<b>Rubrik:</b>	Verschiedenes

### **Nutzungsbedingungen**

Die ETH-Bibliothek ist die Anbieterin der digitalisierten Zeitschriften auf E-Periodica. Sie besitzt keine Urheberrechte an den Zeitschriften und ist nicht verantwortlich für deren Inhalte. Die Rechte liegen in der Regel bei den Herausgebern beziehungsweise den externen Rechteinhabern. Das Veröffentlichen von Bildern in Print- und Online-Publikationen sowie auf Social Media-Kanälen oder Webseiten ist nur mit vorheriger Genehmigung der Rechteinhaber erlaubt. [Mehr erfahren](#)

### **Conditions d'utilisation**

L'ETH Library est le fournisseur des revues numérisées. Elle ne détient aucun droit d'auteur sur les revues et n'est pas responsable de leur contenu. En règle générale, les droits sont détenus par les éditeurs ou les détenteurs de droits externes. La reproduction d'images dans des publications imprimées ou en ligne ainsi que sur des canaux de médias sociaux ou des sites web n'est autorisée qu'avec l'accord préalable des détenteurs des droits. [En savoir plus](#)

### **Terms of use**

The ETH Library is the provider of the digitised journals. It does not own any copyrights to the journals and is not responsible for their content. The rights usually lie with the publishers or the external rights holders. Publishing images in print and online publications, as well as on social media channels or websites, is only permitted with the prior consent of the rights holders. [Find out more](#)

**Download PDF:** 22.02.2026

**ETH-Bibliothek Zürich, E-Periodica, <https://www.e-periodica.ch>**

angenommen und beschlossen, es sollen der Handwerker- und der Verkehrsverein Rapperswil das Risiko gemeinsam tragen und an einem allfälligen Reingewinn zu gleichen Teilen partizipieren. Die Hälfte des Reingewinns soll dem Krankenhausbaufonds Rapperswil, ein Sechstel dem Ferienkolonie-Fonds und ein Drittel den beiden Vereinen für ihre Vereinszwecke zugewiesen werden.

### Verschiedenes.

**In Rütli (Rheintal)** beabsichtigt man den Anschluß an das Elektrizitätswerk am Binnenkanal. — Für die künftige Zementfabrik werden gegenwärtig die Zufahrtswege erstellt.

**Wasserversorgungen von abseits liegenden Gemeindeteilen von Glarus.** Zur Versorgung von Hinteracker, Schwamm und Schwammhöhe mit gutem Wasser beantragt der Gemeinderat der Gemeindeversammlung die Erstellung einer Wasserleitung im Betrage von Fr. 6600.

**Der Gemeinderat** beantragt im Weiteren der Gemeindeversammlung die Erstellung einer Wasserleitung zur Versorgung der verschiedenen Schlattberge (im Klöntal) mit gutem Wasser. Kostenvoranschlag Fr. 3860.

**Bauwesen in Zürich.** Der Große Stadtrat beschloß jüngst mit 65 gegen 28 Stimmen die Beteiligung der Stadt mit 80,000 Fr. am Bau des Trams nach dem Albisgütli. Damit erscheint der Bau dieser Tramlinie auf das eidg. Schützenfest hin als gesichert.

**Gasexplosion.** In der Hafnerstraße in St. Gallen wurde eine Gasausströmung bemerkt, die man mit den

dortigen Kanalisationsarbeiten in Verbindung brachte. Als man den eisernen Schachtdeckel mit einem Bickel hob, mußten wahrscheinlich durch das Aufschlagen des Bickels an Eisen oder Stein Funken entstanden sein. Plötzlich setzte es eine Explosion mit starkem Knalle ab; das Gas, das von einer zerrissenen Leitung ausströmte, hatte sich entzündet und loderte eine gewaltige Flamme in die Höhe. Es wurden sofort die nötigen Sicherheitsmaßregeln getroffen und die Hebung des Defektes vorgenommen. Während der Arbeit setzte es noch einigemal kleinere Explosionen mit schwächerem Knalle ab.

**Es rollt das Rad!** Aus Zug wird geschrieben: Am Dienstag fuhr zum ersten Mal die Wagen des stadtzugerischen Tramways durch den Ort, begleitet von einem langen Zuge von Groß und Klein, welche sich nun über die erste Probefahrt des Trams freuten. Die Fahrt ging flott von statten. Es lebe Zug in seinem Fortschritt!

**Daß die Elektrizitätsbranche gute Zeiten hat,** ergibt sich aus der Tatsache, daß Brown, Boveri & Cie. in Baden gegenwärtig eine neue große Schmiede, eine Wärlerei, einen umfangreichen Modellschuppen und verschiedene kleinere Bauten ausführen lassen und daß der „Motor“, Gesellschaft für angewandte Elektrizität, seinem Verwaltungsgebäude einen neuen Flügel angebaut hat.

**Zwei Elektrizitätswerke in einer und derselben Gemeinde** wird Warten (St. Gallen) erhalten, nämlich ein Gemeinde-Elektrizitätswerk und eines von der Brunnengenossenschaft Azmoos, welche letztere damit eine rationelle Wasserversorgung für die Dörfer Azmoos und Trübbach verbinden will.

# Munzinger & Co.,

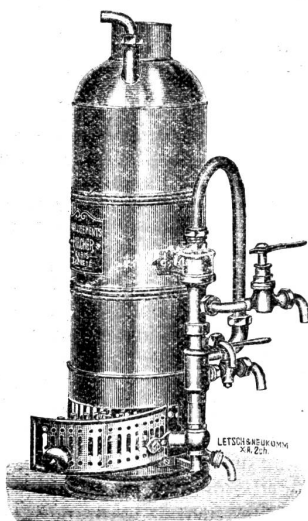
Gas-, Wasser- und sanitäre Artikel

en gros

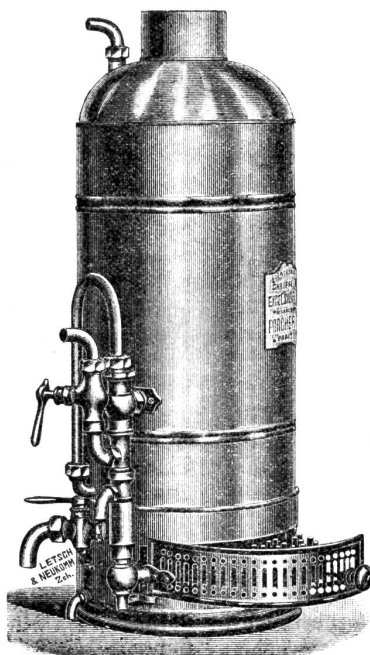
# Zürich.

## Heisswasser-Ofen

automatisch und unter Hochdruck wirkend.

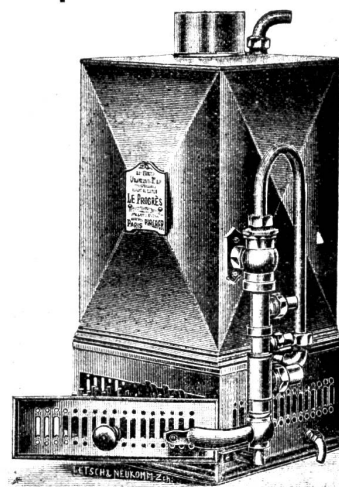


171 u



Fabrikate der  
Etablissements Porcher

Soc. an.  
Paris.



Musterbücher und Lieferungen ausschliesslich nur an Installateure und Wiederverkäufer.

**Wasserversorgung Siebenach (Baselland).** Der Regierungsrat hat dem Wasserversorgungsprojekt Siebenach und der Beitragsleistung der dortigen Bürgergemeinde an dies Werk die Genehmigung erteilt.

**Schweizerische Gasapparatenfabrik Solothurn.** An der Generalversammlung vom 11. Februar 1907 soll u. a. das Traktandum: Vorlage des Verwaltungsrates betreffend Erweiterung der industriellen Anlagen, Beschaffung weiteren Kapitals durch Aufnahme eines Obligationen-Anleihe im Betrage von 150 000 Fr. vorgelegt werden.

**Die Stadt Dornbirn plant die Erstellung eines eigenen Gaswerkes** nach dem Beispiele von St. Margrethen, dessen Erbauer auch die Ausführung des Dornbirner Werkes übernehmen wollen, so daß die Inbetriebstellung noch im Laufe dieses Jahres erfolgen kann. Die Stadt hat bereits eine elektrische Beleuchtung und Kraftanlage, welche jedoch Eigentum der Firma Jenny & Schindler ist.

**Als Verwalter des Elektrizitätswerkes Brugg (Aarg.)** wurde auf einstimmigen Vorschlag der Elektrizitätskommission einstimmig Herr Ingenieur Binder, zurzeit in Hönegg, gewählt.

**Die Gesellschaft für Ausbeutung der Wasserkräfte der Borgue** hat die Konzession auch für das Gebiet Vex erworben. Somit ist die Gesellschaft Konzessionärin für das sämtliche Flußgebiet im Evolenatal.

**Kraftwerk am Rhein bei Augst und Wyhlen.** Die Anordnung der geplanten Anlage, wonach zwar ein gemeinschaftliches Stauwehr, dagegen am badischen und schweizerischen Ufer je eine besondere Turbinenanlage, also ein selbstständiges badisches Werk (Wyhlen) und ein selbstständiges schweizerisches (Augst) errichtet werden soll, gestattet die Erlassung besonderer Bestimmungen über die wirtschaftliche Ausnützung für ein jedes der beiden Werke, und es konnten demgemäß in Anpassung an die hüben und drüben bestehenden besonderen Verhältnisse die öffentlichen und gemeinwirtschaftlichen Interessen der Kraftabnehmer, weitgehende Berücksichtigung finden.

**Das Elektrizitätswerk Ruhn & Grob in Neßlau** hat das Gesuch gestellt um Erteilung der Konzession zu einer Erweiterung seiner Wasserwerksanlage an der Thur auf dem Gebiete der Gemeinden Neßlau und Stein, mit welcher die Anlage eines Sammelweihers verbunden ist.

**Der Verwaltungsrat der Bodensee-Toggenburg-Bahn** genehmigte das Bauprogramm, wonach mit den Erarbeiten im Frühjahr begonnen und die Linie bis 1. Mai 1910 fertig gestellt werden soll. Der Vertrag mit der Gemeinde Herisau betreffend die dortige Stationsanlage, sowie die Verträge mit den Bundesbahnen über die Mitbenutzung der Bahnhöfe St. Gallen, St. Fiden und über die Doppelspur St. Gallen-St. Fiden wurden genehmigt.

**Das Elektrizitätswerk Rubel** plant die Erstellung eines großen Wasserreservoirs an der oberen Urnäsch bei Baldstatt im Kostenvoranschlag von über eine Million.

## Aus der Praxis — Für die Praxis.

### Fragen.

NB. Verkaufs-, Tausch- und Arbeitsgesuche werden unter diese Rubrik nicht aufgenommen; derartige Anzeigen gehören in den Inseratenteil des Blattes. Fragen, welche „unter Chiffre“ erscheinen sollen, wolle man 20 Cts. in Marken (für Zufendung der Offerten) beilegen.

**1292.** Wer liefert bei regelmäßigen Bezügen kleinere Quantum zugeschnittene Holzstäbe in Nußbaum, Eichen u. andere div. Holzarten?

**1293.** Wer liefert für Wiederverkäufer Regel und Kugeln, Faßbahnen, sowie exotische Hölzer?

**1294.** Wünsche eine kleine, gut erhaltene Kehlmaschine, mit Schlig-, Zapfenschneid- u. Abplattapparat zu kaufen. Offert. an G. F. ider, Drechserei, Fridt (Aarg.)

**1295.** Verkauft jemand in der Schweiz Siderofiber-Lubrose, und was kostet der m<sup>2</sup> eines solchen, wasserdichten, doppelten Anstrichs mittels Siderofiber-Lubrose? G. fl. Offerten mit Gebrauchsanleitung erbeten und beifügt unter Chiffre B 1295 W. Senn-Holdinghausen Zürich-Enge (Postfach).

**1296.** Ich habe einen runden gußeisernen Waschofen, an dem sich an den Wänden Rostflecken zeigen, d. h. es lösen sich die Rostkrusten und unter diesen Krusten ist der Kessel mit Rost behaftet, welcher sich der Wäsche mitteilt. Wie kann man diesem Uebelstand abhelfen?

**1297.** Wär hätte circa 50 m schon gebrauchte Rollbahnschienen, 60 mm Profilhöhe und 60 cm Spurweite, billig abzugeben? Offerten an Heinrich Decker, Zimmermeister, Embrach.

**1298.** Wer liefert Zement-Kunststeine, Fensterlichter, größere Partie, gehauene in Sandstein oder Granitimitation, und zu welchem Preis per Kubik- oder Laufmeter? G. fl. Offerten unt. Chiffre W 1298 an die Exped.

**1299.** Wer hätte eine gebrauchte, aber gut erhaltene Propierpumpe abzugeben? G. fl. Offerten an G. Dornbirer, St. Jakobstraße 2, St. Gallen.

**1300.** Welche Firma liefert Dickenhobelmaschine, 600 mm Hobelbreite, von bester Konstruktion, eventl. auch gebrauchte, aber tadellos erhalten? Mit äußerster Preisangabe.

**1301.** Welche schweiz. Firma liefert konische Stahlrohre zu Blizableiterstangen mit Spitzen, ferner Kupferdraht u. Platten zu annehmbaren Preisen? Offerten unter Chiffre K 1301 befördert die Exped.

**1302a.** Welche Stanzerei oder Presserei liefert Eisenzwingen, 45 mm lang, nach Muster, in regelmäßigen Bezügen? **b.** Wer liefert Holzmehzirkel, 1 m Spannweite oder eventl. auch die nötigen Beschläge? Offerten an Gebr. Wüthrich, mech. Drechserei, Bärnau (Bern).

**1303.** Wer ist Lieferant von je 100 tannenen, runden, astfreien Stäben in Längen von 120–180 cm und 30 mm Durchmesser und zu welchen Preisen? Offerten unter Chiffre S 1303 an die Exped.

**1304.** Welche Holzhandlung liefert innert 3 Wochen ein Waggon saubere, gut trockene Tannenbretter von 15–50 mm Dicke; wenn möglich auch einige föhrene, 50 mm dick? Offerten mit Preisangabe unter Chiffre E 1304 an die Exped.

**1305.** Wer hätte eine ältere, noch verwendbare Feldschmiede preiswürdig abzugeben, und zu welchem Preis? G. fl. Offerten an Metzger & Fischer, Kunststeinsabst. Romanshorn.

**1306a.** Welche Art von Klisches sind die billigsten zur Herstellung von Preislisten und wer liefert solche? **b.** Wer liefert vergierte Holzrahmen mit Ornamenten? **c.** Welches schweiz. Fabrik liefert kleine runde Petrolcaloriferes, ganz geschlossen?

**1307.** Kennt jemand die Krafteleistung der sog. amerikanischen Wasserräder? Die Amerikaner bauen nicht ein Wasserrad, so hoch, wie es das Gefälle erlaubt, sondern lassen das Wasser durch einen Kennel fast senkrecht herabstürzen, wodurch es in großen Schwung kommt. Unten im Kennel ist dann ein kleines hartes Wasserrad von circa 1 m Durchmesser. Ist die Wirkung dieser Konstruktion größer, als bei unsern hohen Wasserrädern?

**1308.** Möchte eine Holztröckne-Anlage erstellen, Trockenkammer circa 40 m<sup>3</sup>. Wie groß müßte der Dampfkessel sein und könnte man denselben mit Maschinenspänen und andern Holzabfällen heizen? Wer erstellt solche Anlagen, oder erteilt geeignete Ratschläge? Antworten erbeten an Künzi & Lauber, Zimmermeister, Adelboden (Bern).

**1309.** Wer liefert Motoren-Benzin sowie Petroleum, Marke „Motol“ und zu welchem Preis? Offerten an Wilhelm Rüegg, Baumeister, Kalbrunn (St. Gall.)

**1310.** Wer hätte eine gebrauchte, vollständige Lichtanlage mit Schaltbrett, Akkumulatorenbatterie mit einer Kapazität von circa 190–280 Ampèrestunden und 5–7 HP Dynamo, alles noch in sehr gutem Zustande, abzugeben, eventl. Gelegenheitskauf in neuem Material, Spannung 65 ev. 110 oder 120 Volt?

**1311a.** Wer liefert Birn- u. Kirschbaumstämme in kleinern oder größern Posten? **b.** Wer hat Nußbäume abzugeben, rund oder geschnitten, bis im Frühjahr? Alles gegen Kassa. Offerten unter Chiffre R 1311 an die Expedition.

**1312.** Wer ist Lieferant von Papierholz, waggonsweise, gegen bar? Offerten unter Chiffre P 1312 an die Exped.

**1313.** Welche Firma liefert eiserne Werkstatfenster? Offert. find gefl. unter Chiffre S 1313 an die Exped. ds. Bl. zu richten.

**1314.** Wer könnte circa 1/3 Waggon ganz trockene, astfreie Föhrenbretter liefern in Dimensionen von 36, 40, 50 u. 60 mm?