

**Zeitschrift:** Illustrierte schweizerische Handwerker-Zeitung : unabhängiges Geschäftsblatt der gesamten Meisterschaft aller Handwerke und Gewerbe

**Herausgeber:** Meisterschaft aller Handwerke und Gewerbe

**Band:** 22 (1906)

**Heft:** 15

## Werbung

### Nutzungsbedingungen

Die ETH-Bibliothek ist die Anbieterin der digitalisierten Zeitschriften auf E-Periodica. Sie besitzt keine Urheberrechte an den Zeitschriften und ist nicht verantwortlich für deren Inhalte. Die Rechte liegen in der Regel bei den Herausgebern beziehungsweise den externen Rechteinhabern. Das Veröffentlichen von Bildern in Print- und Online-Publikationen sowie auf Social Media-Kanälen oder Webseiten ist nur mit vorheriger Genehmigung der Rechteinhaber erlaubt. [Mehr erfahren](#)

### Conditions d'utilisation

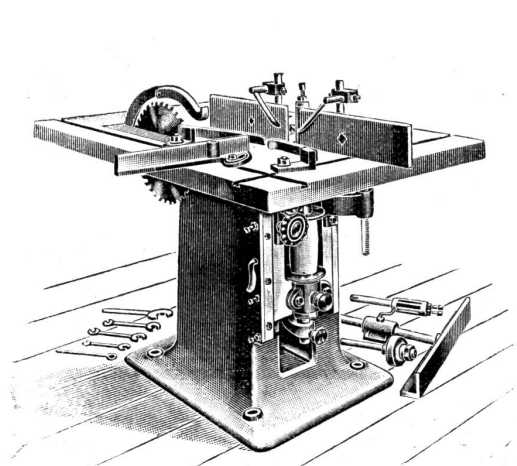
L'ETH Library est le fournisseur des revues numérisées. Elle ne détient aucun droit d'auteur sur les revues et n'est pas responsable de leur contenu. En règle générale, les droits sont détenus par les éditeurs ou les détenteurs de droits externes. La reproduction d'images dans des publications imprimées ou en ligne ainsi que sur des canaux de médias sociaux ou des sites web n'est autorisée qu'avec l'accord préalable des détenteurs des droits. [En savoir plus](#)

### Terms of use

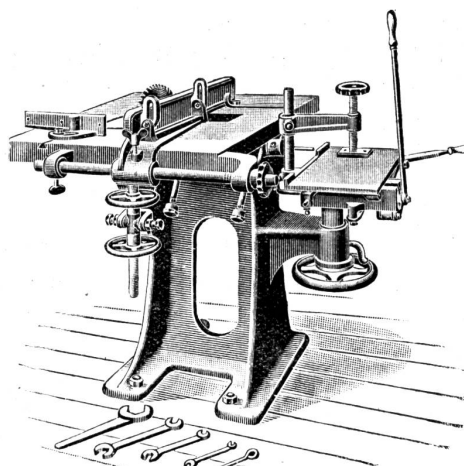
The ETH Library is the provider of the digitised journals. It does not own any copyrights to the journals and is not responsible for their content. The rights usually lie with the publishers or the external rights holders. Publishing images in print and online publications, as well as on social media channels or websites, is only permitted with the prior consent of the rights holders. [Find out more](#)

**Download PDF:** 16.01.2026

**ETH-Bibliothek Zürich, E-Periodica, <https://www.e-periodica.ch>**



Kreissäge  
kombiniert mit Kehlmaschine.



Kreissäge  
kombiniert mit Langlochbohrmaschine.

# Holzbearbeitungs-Maschinen A. Müller & Cie., Brugg

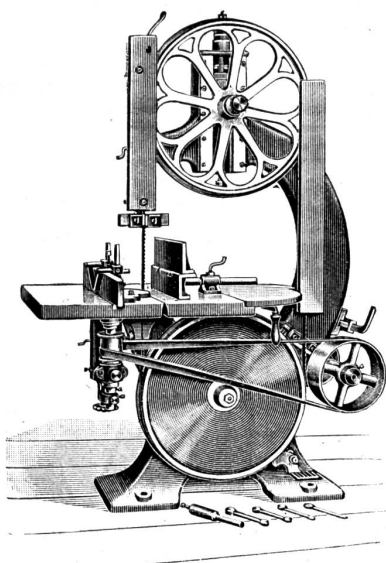
Telephon- und Telegrammadresse: Maschinenfabrik Brugg.

Grösste Spezialfabrik der Schweiz, grösstes Lager, coulante Bedingungen.

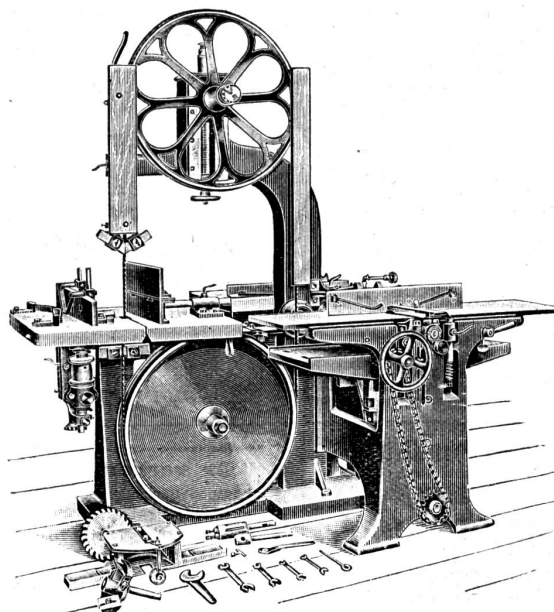
~ Kataloge und Referenzen gratis. ~

**Kreissägen, Bandsägen, Hobelmaschinen** in 30 verschiedenen Modellen,  
**Bohrmaschinen, Kehlmaschinen,** kombiniert zum Zapfenschneiden, **Schleifmaschinen,**  
**Universalmaschinen** in vielen verschiedenen Kombinationen, etc. etc. 1852 a 05

Transmissionen.



Bandsäge  
kombiniert mit Kehlmaschine.



Universalmaschine  
bestehend aus Bandsäge 800 mm, kombinierter Hobelmaschine  
450 mm breit, Kehlmaschine, Kreissäge und Langlochbohrmaschine.

# Heinrich Brändli, Asphalt-, Dachpappen- und Holzzement-Fabrik, Horgen



empfiehlt in gut gelagerter Ware:

**Asphalt-Pappen** in diversen Stärken  
**Holzzement**, vorzüglich bewährt

**Asphalt-Isolierplatten** mit Jute- u. Filz-Einlage, einfach u. doppelt.  
**Isolierfilz, Asphaltfilz** unter Fussböden, hinter Tapeten etc.

Telephon. 62 Telegramm-Adresse: Heinrich Brändli, Horgen.

65 06

## Für Hobelwerke und Baumeister.

Einige Wagen parallel besäumte

### Tannenbretter

15, 18, 20, 24, 27, 30 und 36 mm stark, 10 bis 20 cm breit, für Hobelzwecke und Verschalung, werden wegen Mangel an Platz zu vorteilhaften Preisen abgegeben.

Gefl. Anfragen sub Chiffre B 2098 an die Expedition ds. Bl.

**H. Schneider**

empfiehlt seine  
**mechanische Werkstätte**

**Bern**  
Breitenrain  
Stockernweg 6 und 8

Telephon 2200.

zur Anfertigung von  
**Apparaten** 2129 b  
und **Massenartikeln**

= **Reparaturen.** =

**Markwalder & Ganz**  
hoch od. tief geätzte  
**Metall-**  
**Firma-**  
**Schilder**  
in jeder Farbe, Grösse  
u. Façon  
Specialgeschäft für Bedarfsartikel  
techn. u. kaufm. Bureaux  
**ST. GALLEN**

CATALOGE gratis & franco

Alle Fournituren für  
elektrische  
**Beleuchtung**  
und **Sonnerie**

liefert billigst  
**David Bollier**  
Horgen. 2504 05



**Billig zu verkaufen:**

3 neue

### Langlochbohr- maschinen

mit Tisch zum Fräsen, Nuten,  
Bohren etc.

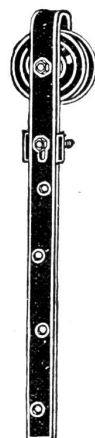
Gefl. Offerten unter Chiffre  
L 1974 bef. die Expedition.

**Zu verkaufen**

wegen Anschluss an die  
elektr. Zentrale ein noch  
gutgehender [Za G 1342

**2 HP Petrolmotor**

event. an einen 2 HP Wechsel-  
strommotor (200 Volts) zu ver-  
tauschen. Offerten gefl. an  
Zahnarzt Dr. Fischhauser, Appenzell.



## Grünler & Wendel

== Baubeschläge-Fabrik ==  
**Leipzig 10.**

Spezialität:

### Schiebetür-Beschläge

Alle Sorten  
Schiebetür-Rollen  
Schiebetür-Schlösser  
Schiebetür-Muscheln

Grosses, reichhaltiges Lager in Schiebetür-Beschlägen.

**Spezial-Musterbuch** über Schiebetür- und  
Windfang-Türbeschläge in reichhaltiger Aus-  
führung gratis und franko. 945a 06

## f. Eisenegger-Felix

zur Glashalle

Frauenfeld

**Fensterglas** einf. und halbdoppel in allen Dimensionen.

**Spiegelglas** belegt und unbelegt.

**Dachglas** mit und ohne Drahteinlage.

**Glasziegel.**

454 06

**Mousseline-, Matt- und Diamantglas.**

**Farbenglas, Borduren und Rosetten.**

**Glaserdiamanten, Kitt, Farbwaren etc.**

Prompte und billige Bedienung.

**Zu verkaufen:**

1 Zementsteinpresse und  
1 Zementplattenpresse

sowie verschiedene

**Röhrenmodelle**

gut erhalten, billig.

Gefl. Offerten unter Chiffre  
R 2089 bef. die Expedition.

**Zu verkaufen:**

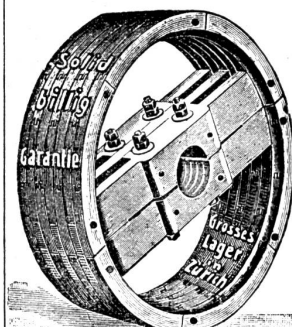
2 eiserne 2111

### Wasserradrosetten

für Holzwele, innerer Durch-  
messer 54 cm, achtarmig, bei  
S. Tenger, Eschenz.

Zweiteilige 2334

### hölz. Riemenscheiben



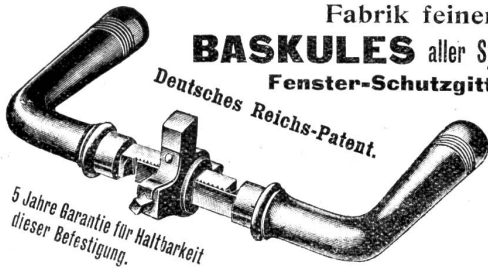
**J. C. Brugger & Co**  
**ZÜRICH**

## Sächsische Baubeschläge-Fabrik OTTO GRIESHAMMER, DRESDEN-A. 19

Fabrik feiner Tür- und Fensterbeschläge.

**BASKULES** aller Systeme mit Fenstergriffen, fix und fertig zum Anschlagen.  
Fenster-Schutzgitter, Oberlicht-Oeffner „Luftwechsel“

Σ027



Deutsches Reichs-Patent.

5 Jahre Garantie für Haltbarkeit dieser Befestigung.

Meine Türschlösser nebst Garnituren mit Türdrückverbindung „Grieshammer“, für jede Türstärke passend, werden fix und fertig zum Anschlagen geliefert.

Prima Zeugnisse und Referenzen des In- und Auslandes.  
Zu haben in jeder besseren Eisenhandlung.

## C. Bachmann's Erben, Bäch a. Zürichsee

Holzhandlung

Hobelwerk

Sägerei

128 06

la Schnittwaren

Ofengedörrte engl. Riemen,  
Krallenläufer, Fusslambris etc.

Bauholz, Gerüstbretter,  
Doppel-, Dach-, Contrelatten etc.

Grosses Lager.

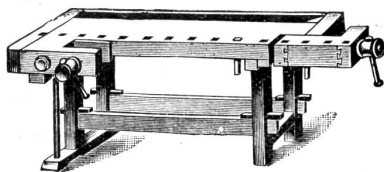
Prima Ausführung.

Moderne Einrichtungen.

## F. BENDER, ZÜRICH I

Telephon No. 1811.

Oberdorfstrasse 9.



Spezialität: **Holz-Bearbeitungs-Werkzeuge**

in bekannt bester  
Hobel, Hobelbänke,  
Eis. Leim-Knechte,  
Diverse Sorten  
Seitenbankhaken,  
Stemmbohrer.

Zinkzulagen

Qualität zu billigsten Preisen:  
Fournierböcke, Gehrungssägen,  
Fugenleimapparate,  
Bandsägenlötparate,  
Band- und Zirkularsägen,  
Hobelmesser.

**Messingröhren** natlose, für Drechsler u. für techn. Zwecke, 1/2 u. 1 mm Wand.  
**Messingröhren** poliert, 1 mm Wand, zu Portieren für Dekorateur.  
**Messingröhren** do. mit Schlitz für Zugeinrichtung für Dekorateur.  
**Messingröhren** do. mit Eisenrohr-Einlage, als Schrankstangen etc.  
**Messingene Rosetten, Träger, Endknöpfe, Ringe** etc., dazu passend.  
**Vermessingte Eisenröhren** als Schrankstangen.

Spezialität: **Möbelbeschläge**

Reichhaltigste Auswahl von **Griffen, Schildern, Berloques** etc. in allen Stilarten und Farben, vom billigsten bis hochfeinsten.

Vorrat in sämtl. Möbelschlössern, Sortiment feiner Schlüssel, Knopfcharniere.

Spezialität in: **Schiebtür- und Pendeltürbeschlägen**

**Bommer-Bänder, Rollen** in Schlitz laufend, **Kugellager-Rollen, Kugelschieber, Pendeltürgriffe** 20–50 cm, **Schiebtürgriffe, -Schlösser, -Muscheln** etc., Schienen dazu.

Bestassortiertes Lager in **gusseisernen Türfüllungen** — Zeichnungen.

**Extra Qualität Kölner Leder-Leim.**

**la Qualität Landleim, la Käseleim** in Pulver oder flüssig.

**Leimpinsel**, vorzüglichstes Fabrikat.

**Extra Qualität Flintpapier** in grossen Bogen.

Σ037

Weitere Spezialitäten: **Paraventcharniere, Klaviercharniere, Schulbankbeschläge, Möbelrollen** mit Kugel auf Kugellager, **Glaserdiamanten, ▲ Glaserblechstiften, Abziehsteine** in allen Façon für Kehlmesser etc., **Sesselflechtrohr, Sesselsitze** perforiert, **Wellblechnägel, Brettstützen, feine gekröpfte Fuchsschwänze, Ziehklingenhobel „Blitz“, Bohrtiefsteller, eiserne Zargenhalter.**

Zu verkaufen:

wegen Nichtgebrauch eine komplett eingerichtete

**mech. Werkstätte**

in industriereicher Gegend der Ostschweiz.

Gefl. Offerten unter Chiffre N 1933 an die Expedition.

Zu verkaufen infolge Codestall

ein sehr schön eingerichtetes



**Wohnhaus**

mit Werkstatt

(bisher Schreinerei), mit **Möbelhandlung**, in gewerbreicher, aufblüh. Ortschaft des Toggenburgs, zentrale Lage; zu jedem **Betrieb geeignet.**

Gefl. Offerten unter Chiffre B 2025 bef. die Expedition.

Zu verkaufen:

mehrere Waggons

**Laden**

Dimensionen 12–50 mm, sowie 1–2 Waggons

**Kistenladen.**

Nähere Auskunft erteilt die Expedition unter No. 2049.

# Mechaniker

die sich selber einen **Motorwagen** nach bewährtem System zusammenstellen wollen, können das nötige Material, wie Motoren, Rahmen, Carrosserie etc., teils bearbeitet, teils roh, samt den erforderlichen Zeichnungen **spottbillig** beziehen.

Ein fertiger Wagen steht zur Probe bereit.

Offerten sub Chiffre M 2094 an die Expedition.

## Trüb, Fierz & Co., Hombrechtikon

Fabrik für elektr. Messinstrumente, Elektrizitätszähler,

wissenschaftliche Apparate

empfehlen ihre

neuesten Typen in

Voltmeter

Ampèremeter 2082

Wattmeter [Zä 2263g

Kontroll- u. Laboratoriums-

Instrumente

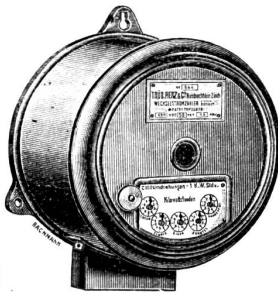
Registrier-Apparate, sowie

Wechselstromzähler

in nur erstklassiger Ausführung.

— Gegründet 1893. —

Telephon. Telegr.: Trüb, Hombrechtikon.



# Zu verkaufen:

eine noch im Betrieb stehende



samt **Zubehör**, für 5—10 m Gefäll und entsprechender Wassermenge, 200—300 Sekundenliter; hiezu ca. 11 m eiserne **Leitungsröhren**, 50 cm Lichtweite, und Bogenwinkel, alles in gutem, brauchbarem Zustande. Preis Fr. 1500.—, Hälfte der Erstellungskosten. Nähere Auskunft erteilt 385

Robert Zemp, Hirschengraben, Luzern.

## PATENT-VERWERTUNGEN

# Finanzierungen

übernimmt die

**PATENTBANK**

„Confidentia Akt.-Ges.“

Fraumünsterstr. 12 (Metropol)

— ZÜRICH. —

Eigene Zweigbüreaux

in London, Brüssel, Berlin,  
Genf und Basel.

## A. ESCHMANN-GRASLIN · WINTERTHUR

Holzhandlung en gros.

1771 06

Platzlager in Winterthur.

Dimensionshölzer und Bretter in Weich- und Hartholz.

**HOBELWERK.**

Telephon 740.

Spez.: **HARTHÖLZER.**

# Liste empfehlenswerter Bezugsquellen.

Alphabetisch geordnet.

**NB.** Diese Bezugsquellen-Liste erscheint monatlich je einmal in den drei Blättern „Illustrierte Schweizer Handwerker-Zeitung“, „Schweizer Industrie-Zeitung“ und „Holz“ (Zentralblatt für Holzindustrie etc.) — Preis per Adressenzeile für ein Jahr, in allen drei Blättern zusammen Fr. 3.—.

Neue Aufträge nimmt stets entgegen

die Buchdruckerei Senn-Holdinghausen, Bleicherweg 38, Zürich II.

**Abfallröhren**  
Münzinger u. Co., Zürich, Zollstraße 38.

**Abriht- und Dickschneidmaschinen**  
Eduard Stocker, Weinfelden.

**Abriht- und Dickschneidmaschinen**  
B. Wolf, vorm. Wolf u. Weiß, Zürich I.

**Acetylen-Apparate und Beleuchtungs-Anlagen**  
J. Trutmann, Sohn, Emmenbrücke-Luzern.

**Acetylen-Gas-Artikel**  
Münzinger u. Co., Zürich, Zollstraße 38.

**Anbohrschellen**  
Münzinger u. Co., Zürich, Zollstraße 38.

**Armaturen für Gas, Wasser und Dampf**  
Münzinger u. Co., Zürich, Zollstraße 38.

**Bademannen und Cefen mit Zubehör**  
Münzinger u. Co., Zürich, Zollstraße 38.

**Bademannen und Cefen**  
E. Rauch u. Cie., Predigerplatz, Zürich I.

**Palata-Nieren**  
Heinrich Düni im Hof Sörgen.

**Bandlängen-Blätter**  
Joh. u. A. Hölter, Bern.

**Bandlängen für Hand- und Fußbetrieb**  
B. Wolf, vorm. Wolf u. Weiß, Zürich I.

**Bandlängen für Hand- und Fußbetrieb**  
Ed. Stocker, Weinfelden.

**Baumwoll-Treibriemen, vorzügliches Fabrifat**  
Heinrich Düni im Hof Sörgen.

**Paumpumpe**  
Münzinger u. Co., Zürich, Zollstraße 38.

**Baumwerkzeuge (Fahlschube, in allen Dimensionen)**  
J. G. Großmann, Seefeld-Zürich.

**Beizen und Färben des Holzes**  
Praktisches Hand- und Hilfsbuch v. B. Zimmermann, Fr. 3 35, Verlag von A. Wehner Zürich, Seewartenstraße 14.

**Beleuchtungs-Artikel für Steinkohlen- und Acetylen-Gas**  
Münzinger u. Co., Zürich, Zollstraße 38.

**Bierfäßenbehläge**  
F. Bender, Eisenwaren, Oberdorfstr. 9, Zürich I.

**Benzin- und Petrolmotoren**  
Gasmotoren-Fabrik Deutz, Filiale Zürich.

**Benzin-Motoren**  
Weber u. Co., Maschinenfabrik, Ulter.

**Blechbearbeitungsmaschinen**  
B. Wolf, vorm. Wolf u. Weiß, Zürich I.

**Blechbearbeitungsmaschinen und Werkzeuge**  
C. Racher u. Cie., Werkzeug- und Maschinen-Geschäft, Zürich.

**Blechbüchsenfabrik, mechanische**  
F. Koppetsch, Frauenfeld.

**Bligableiterhähnen aus Reinnickel, unverwundlich**  
C. Braune, Thun.

**Blei-Hähnen**  
Münzinger u. Co., Zürich, Zollstraße 38.

**Blei-Cefen**  
Münzinger u. Co., Zürich, Zollstraße 38.

**Bohrer für Eisen- und Holzbearbeitung**  
C. Racher u. Cie., Werkzeug- und Maschinen-Geschäft, Zürich.

**Bohrmaschinen**  
C. Racher u. Cie., Werkzeug- und Maschinen-Geschäft, Zürich.

**Bohrmaschinen**  
B. Wolf, vorm. Wolf u. Weiß, Zürich I.

**Bohr- und Klemmfutter**  
C. Racher u. Cie., Werkzeug- und Maschinen-Geschäft, Zürich.

**Bohr- und Klemmfutter**  
B. Wolf, vorm. Wolf u. Weiß, Zürich I.

**Brenner für Steinkohlen- und Acetylen-Gas**  
Münzinger u. Co., Zürich, Zollstraße 38.

**Bretterlager: große, trockene Vorräte in allen Dimensionen, roh und gehobelt**  
Ben-Weisel u. Cie., Aorichach.

**Bretterlager in verschiedenen Sorten und Dimensionen große, trockene Vorräte**  
Robert Volli, Sägerei u. Holzbdg., Dillingen (Sch.)

**Bretterlager: Alle feinsten Dimensionen in trockener Ware auf Lager**  
Schwarzwald u. Kälin, Oberwinterthur.

**Bretter-Vorräte in allen Sorten und Maßen, roh, gehobelt, genutet und gefedert**  
H. Wunderlich, Dregenz a. Bodensee.

**Brunnenständer**  
Münzinger u. Co., Zürich, Zollstraße 38.

**Bureaumöbel**  
komplette Bureaueinrichtungen, in einfachstem bis feinstem Genre. Sämtliche Bureaubedarfartikel. Martholder u. Ganz, St. Gallen.

**Buchdruck-Arbeiten**  
H. Niederhäuser, Grenschen.

**Buchdruck-Arbeiten**  
B. Senn-Holdinghausen, Zürich I.

**Carbolineum**  
C. F. Weber, Muttens-Basel.

**Cementfische, Wurfgitter, Sortiermaschinen u. Apparate für Sand, Kies, Kohlen etc.**  
G. Bopp, mechanische Sieb-, Drahtgewebe-, Geflechte- u. Gitterfabr., Schaffhausen u. Hallau.

**Centrifugalpumpen**  
Münzinger u. Co., Zürich, Zollstraße 38.

**Centrifugalpumpen**  
B. Wolf, vorm. Wolf u. Weiß, Zürich I.



**Glühes, Holzschneide**  
F. Bachmann, Zürich, Löwenplatz 43.

**Glöhrtröhren**  
Münzinger u. Co., Zürich, Zollstraße 38.

**Glöhrer, aller Systeme**  
Münzinger u. Co., Zürich, Zollstraße 38.

**Condenswasser-Abstreifer**  
F. Humund, Anger, Werdmühlgasse 17, Zürich.

**Dampfmaschinen für das Kleingewerbe**  
Frisch Marti Aktiengesellschaft, Winterthur.

**Drahtseile**  
Frisch Marti Aktiengesellschaft, Winterthur.

**Drahtgeflechte für Einzinnungen und Vergitterung, Metallgewebe, Siebwaren und Drahtgitter für alle industriellen und landw. Zwecke fabriziert G. Bopp, Schaffhausen und Hallau, erstes elektr. Spezialgeschäft f. Masinenfabrikation von Drahtwaren Spezialität seit 1870.**

**Dreharbeiten aller Art**  
Robert Studer, mechanische Drehschleiferei, Oberbuchstetten (St. Gallen).

**Dreharbeiten und Massenfertigung**  
Mechan. Drehschleiferei und Versandgeschäft E. Spörri, Horgen.

**Dreharbeiten aus vollem Metalle**  
F. Haas & Söhne, Luzern bei Genf.

**Drehbänke**  
W. Wolf, vorm. Wolf u. Weiss, Zürich I.

**Drehbänke**  
E. Kärcher u. Cie., Werkzeug- und Maschinen-Geschäft, Zürich.

**Eisen- und Rohreinschnittwaren (Spezialität)**  
F. Beer, Sägerei und Holzhandlung, Neunkirch (Schaffhausen).

**Eisenkonstruktionen für Schaufenster**  
F. Gauger, Zürich IV.

**Elektrotechnische Journaturen en gros**  
David Holzer, Horgen.

**Elektrotechnische Journaturen en gros**  
A. Jenner u. Cie., Zürich, Telefon 3487.

**Elektrotechnische Journaturen en gros**  
Jul. Jäger u. Cie., Seefeldstrasse 5, Zürich.

**Elektrotechnische Journaturen en gros**  
H. Reichenmeyer, Seefeldstrasse 104, Zürich V.

**Emaillierte gußeiserne Becken**  
Münzinger u. Co., Zürich, Zollstraße 38.

**Engl. Riemen**  
Schwarzwald u. Kälin, Oberwinterthur.

**Ep-Glänze**  
W. Wolf, vorm. Wolf u. Weiss, Zürich I.

**Farben, feinst in Öl gerieben**  
Hausmann u. Co., Bern.

**Feilen**  
Robt. u. Hölzer, Bern.

**Feilen und Reiben**  
E. Kärcher u. Cie., Werkzeug- und Maschinen-Geschäft, Zürich.

**Feldschmieden und Gebläse**  
E. Kärcher u. Cie., Werkzeug- und Maschinen-Geschäft, Zürich.

**Feldschmieden und Gebläse**  
Frisch Marti Aktiengesellschaft, Winterthur.

**Feldschmieden**  
W. Wolf, vorm. Wolf u. Weiss, Zürich I.

**Fenster, mit und ohne Glas, geschliffen und gefestigt in Eichen-, Kiefer-, Kiefer- und Eichenholz liefern unter mässigen Preisen.**  
Gächli u. Cie., Fensterfabrik, Thalwil 5, Zürich.

**Fensterfitt**  
C. Grambach vorm. Grambach u. Linzi, Zürich I.

**Feuerlösch-Apparate**  
Minimax Gesellschaft Zürich, Mercatorium.

**Firnisse, Lacke, Wachsen und Beizen**  
Hausmann u. Co., Bern.

**Flaschenzüge**  
W. Wolf, vorm. Wolf u. Weiss, Zürich I.

**Flaschenzüge**  
E. Kärcher u. Cie., Werkzeug- und Maschinen-Geschäft, Zürich.

**Glüh-, Glas- und Schmirgelpapier**  
Deuss u. Berner, Schmirgelfabrikate und Leim, Luzern.

**Flügelpumpen**  
Münzinger u. Co., Zürich, Zollstraße 38.

**Fontainen**  
Münzinger u. Co., Zürich, Zollstraße 38.

**Journierbänke, Zinkzulagen etc.**  
F. Bendor, Eisenwaren, Oberdorfstr. 9, Zürich I.

**Journier-Fabrik von F. Karl v. Guro, Brunnen,**  
Holz und zum Schneiden angenommen.

**Porzellan zum Ausgießen**  
Frisch Marti Aktiengesellschaft, Winterthur.

**Fräsen**  
H. Gusslied u. Cie. in Cortaillod (Neuenburg). Spezialität in Zirkularfräsen und Fräsen jeder Art und Form.

**Fräsen, Spezialität**  
E. Kärcher u. Cie. Werkzeug- und Maschinen-Geschäft, Zürich.

**Fräsen, hinterdreht und fein gezahnt, in jeder Façon**  
Wücher u. Co., Feuerthalen bei Schaffhausen.

**Fräsköpfe mit auswechselbaren Flach- und Dreikant-  
stählen.**  
Wücher u. Co., Feuerthalen bei Schaffhausen.

**Fräsmaschinen**  
W. Wolf, vorm. Wolf u. Weiss, Zürich I.

**Galvanotechnische Bedarfsartikel**  
Gloeb, Paris u. Co. in Emmishofen (vereinigt mit Dr. G. Langbein u. Co.)

**Gartengeländer aus Wellengeflecht bis 12 mm Draht-  
dicke, bester Ertrag für Eisengeländer, sowie  
Gitter aller Art, Maultürme, Fußmatten etc. für  
Wiederverkäufer billigt**  
Mechanische Drahtwarenindustrie Schaffhausen  
und Hallau von G. Bopp in Hallau.

**Gasmesser, nasse und trockene. Reparaturen aller  
Systeme.**  
Gasmesserschleiferei Luzern u. Cie.

**Gas-Motoren**  
Weber u. Co., Maschinenfabrik, Austerlitz.

**Gas- und Petrol-Motoren**  
Frisch Marti Aktiengesellschaft, Winterthur.

**Gas-, Petrol- und Benzin-Motoren**  
Schweizerische Lokomotiv- und Maschinenfabrik  
Winterthur.

**Gas-, Benzin- und Petrol-Motoren**  
Gasmotoren-Fabrik Deuss, Filiale Zürich.

**Gebläse**  
W. Wolf, vorm. Wolf u. Weiss, Zürich I.

**Goldleisten und Rahmen**  
Aug. Müller-Zuber, Goldleisten-, Rahmen- u.  
Spiegelfabrik, Wül (Kanton St. Gallen).

**Gewindebohrmaschinen**  
W. Wolf, vorm. Wolf u. Weiss, Zürich I.

**Gewindebohrzeuge, Spezialität**  
E. Kärcher u. Cie., Werkzeug- und Maschinen-  
Geschäft, Zürich.

**Glas, Fenster-, Dach- und Bodenblech**  
C. Grambach vorm. Grambach u. Linzi, Zürich.

**Glas-, Flint- und Schmirgelpapier**  
Deuss u. Berner, Schmirgelfabrikate und Leim,  
Luzern.

**Glas- und Schmirgelpapier**  
Jakob Gut-Dubs, Fabrikant, Zürich-Wiedikon.

**Glaswaren für Gas-Beleuchtung**  
Münzinger u. Co., Zürich, Zollstraße 38.

**Glühlampen jeder Spannung**  
A. G. Schweiz, Glühlampenfabrik Zug.

**Glühlampen**  
Elektr. Glühlampenfabrik Marau, A.-G.

**Gummiwaren, sämtliche technische**  
Gebr. Weiss, Zürich, Gummiwaren en gros.

**Gummi- und Kautschukwaren**  
Gloeb, Paris u. Co. in Emmishofen (vereinigt  
mit Dr. G. Langbein u. Co.)

**Handgeschmiedete Baunägel, Fensterstreicher, Spezialität  
in Bergschraubnägeln.**  
F. Weber, Nagelschmied, Sulz bei Laufenburg.

**Haut- und Theerstriche für Wasserleitungen**  
Münzinger u. Co., Zürich, Zollstraße 38.

**Heizungen und Ventilatoren**  
Frisch Marti Aktiengesellschaft, Winterthur.

**Hobelbänke, Hobel etc.**  
F. Bendor, Eisenwaren, Oberdorfstr. 9, Zürich I.

**Hobelmaschinen**  
W. Wolf, vorm. Wolf u. Weiss, Zürich I.

**Hobel- und Holzbearbeitungswerkzeuge**  
E. Kärcher u. Cie., Werkzeug- und Maschinen-  
Geschäft, Zürich.

**Hobelwaren aller Art**  
Schwarzwald u. Kälin, Oberwinterthur.

**Holzbearbeitungs-Maschinen**  
E. Kärcher u. Co., Leipzig-Sellerhausen.

**Holzbearbeitungs-Maschinen**  
Frisch Marti Aktiengesellschaft, Winterthur.

**Holzbearbeitungs-Maschinen**  
Ed. Studer, Weinfelden.

**Holzbearbeitungsmaschinen**  
W. Wolf, vorm. Wolf u. Weiss, Zürich I.

**Holzbearbeitungsmaschinen**  
A. Müller u. Co., Maschinenfabrik, Brugg.

**Holzhandlung en gros und Hobelwerk**  
Großes Filiallager in St. Margrethen.  
Benz-Meißel u. Cie., Rorschach.

**Holzhandlung en gros**  
Hd. Meißel-Schnitt, Pratteln, (Baselstadt).

**Holzhandlung en gros**  
Schwarzwald u. Kälin, Oberwinterthur.

**Hölzerne Kleinen-, Stufen- und Zeilscheiben**  
W. Wolf, vorm. Wolf u. Weiss, Zürich I.

**Holzbohrmaschinen**  
Anton Eichmann, mech. Werkstätte, Zug.

**Holzschneide und Glühes**  
Gustav Hau, Zürich V, Mainaustraße 27.

**Holzstempelbohrer**  
Anton Eichmann, mech. Werkstätte, Zug.

**Holzstempel verschiedene Sortimente, Werkzeugstiele**  
Rundstäbe, imprägniertes Holzplatt, Baum-  
hölzlinge, Stäbchen, Rebstäbe, imprägnierte  
Stangen für elektrische Leitungen, aller Art  
Schnittwaren etc.  
Städtische Forstverwaltung St. Gallen.

**Holzstempel in 16 verschiedenen Nummern**  
Gebr. Rietmann, St. Gallen.

**Hydranten**  
Münzinger u. Co., Zürich, Zollstraße 38.

**Jenkins-Pentile und Schieber**  
Münzinger u. Co., Zollstraße 38.

**Isolierteppiche für Bauzwecke**  
H. Hauser, Zürich-Wipkingen (Ed. Hardmeyer's  
Nachfolger).

**Kaltstempeln**  
W. Wolf, vorm. Wolf u. Weiss, Zürich I.

**Kamelhaar-Treibriemen in bewährter bester Qualität**  
Hch. Hüni im Hof, Horgen.

**Kautschukstempel**  
Niederhäuser, Grenchen (Solothurn).

**Regelstiele, auf deutsche und französische Bahn.**  
Robert Studer, mechan. Drehschleiferei, Oberbuch-  
stetten (St. Gallen).

**Reihleisten-Fabrik extra sauber gearbeitet**  
F. Karl v. Guro, Brunnen.

**Rifenbreiter Spezialität in Spaltwaren**  
Schwarzwald u. Kälin, Oberwinterthur.

**Rohren**  
E. u. A. Trachler, Dienerstr. 58, Zürich III

**Stallentfäher: Stets großen Vorrat in allen con-  
stanten Längen.**  
Schwarzwald u. Kälin, Oberwinterthur.

**Regelstempel**  
W. Wolf, vorm. Wolf u. Weiss, Zürich I.

**Regelstempel „Babitt“**  
Frisch Marti Aktiengesellschaft, Winterthur.

**Regelstempel**  
E. Kärcher u. Cie., Werkzeug- und Maschinen-  
Geschäft, Zürich.

**Regelstempel**  
W. Wolf, vorm. Wolf u. Weiss, Zürich I.

**Kampen für Gas-Beleuchtung**  
Münzinger u. Co., Zürich, Zollstraße 38.

**Ranglochbohr- oder Stempel-Maschinen für Handbetrie-  
be.**  
Ed. Studer, Weinfelden.

**Reibtreibriemen**  
Heinrich Hüni im Hof, Horgen.

**Reim**  
Extra Qual. Köhler, 1a Landeim, 1a Käseleim  
F. Bendor, Eisenwaren, Oberdorfstr. 9, Zürich I.

**Reim, Köhler echt und Landeime**  
Deuss u. Berner, Schmirgelfabrikate und Leim,  
Luzern.

**Reim, Käseleim zum Kaltstempeln**  
F. G. Köhler, 1a Landeim, 1a Käseleim,  
Luzern.

**Rohwasser, saures, freies**  
Drogerie Bernle, Zürich.

**Marmorarbeiten jeder Art**  
Aug. Biberstein, Marmorlage, Solothurn.

**Messingrohre a) gewöhnlich für Drehschleiferei, Optiker etc.  
b) polierte für Portieren  
c) polierte mit Eisenrohreinlage etc.**  
F. Bendor, Eisenwaren, Oberdorfstr. 9, Zürich I.

**Metallbuchstaben für Firmen**  
Joh. Geisbühler, Metallbuchstabenfabrik, Nach-  
folger von Ls. Trogler's, Bielefeld.

**Metall-Firmenstempel, chem. graviert,  
zum Veseigen an Maschinen, Apparaten etc.,  
sowie Emaillearbeiten in jeder Größe und Aus-  
führung.**  
Marxwalder & Gang, St. Gallen.

**Möbelbeschläge, Spezialität.**  
F. Bendor, Eisenwaren, Oberdorfstr. 9, Zürich I.

**Möbelzeichnungen, Musterbuch mit Preiscurant**  
gewöhnliche Schreiner  
F. Rühbaumer, Oberägeri.

**Russenröhren**  
Munzinger u. Co., Zürich, Zollstraße 38.

**Ruhbaumholz und Schnitwaren**  
Usine du Molage, bois ouvrés, Aigle.

**Ofenfüße und Tischfüße**  
Robert Stuber, mechanische Drechslerei, Oberbuchfitten (St. Solothurn).

**Papiere aller Art**  
Niederhäuser, Grenchen.

**Parqueterie**  
Giocarelli u. Bink, vormals Thurnheer-Rohn, Baden.

**Parqueterie**  
Stuber u. Cie., Schüpfen (Bern).

**Parquet-Fabrik, Buchenriemen in I., II., III. Qualität**  
F. Karl v. Cuv, Brunnen.

**Patentanwalt**  
J. Aumund, Jng., Werdmühlegasse 17, Zürich.

**Patentanwalt**  
E. Blum u. Co., Zürich.

**Patentanwalt**  
H. Kirchhofer, vormals Bourry-Sequin u. Co., Zürich.

**Patentanwält**  
Fieberer u. Mägeli, Kirchgengraben 4, Bern.

**Patentanwalt**  
E. Hanslin u. Co., Bern.

**Patentanwalt Carl Müller, Patentbureau, Bleicherweg, Zürich.**

**Patentanwalt**  
Hans Stiefelberger, Ingenieur, Basel.

**Patentbank „Confidentia“ A.G., Zürich (Metropol).**  
Finanzierungen, Patent- und technisches Bureau, Handels-Auskunft.

**Petroleum- und Benzin-Motoren**  
Schweizerische Lokomotiv- und Maschinenfabrik Winterthur.

**Petroleum-Motoren**  
E. Weber-Landolt, Menziken.

**Petrol-, Benzin- und Gasmotoren**  
Weber u. Co., Maschinenfabrik, Uster.

**Petrol- und Benzin-Motoren**  
Gasmotoren-Fabrik Deug, Filiale Zürich.

**Petroleum- Gas-, Wasser- und Dampfmaschinen**  
Fritz Marti Aktiengesellschaft, Winterthur.

**Pinsel und Spezialitäten für Marmor- und Holz-imitationen**  
Hausmann u. Co., Bern.

**Pissoirs in Porzellan und emailliertem Guß**  
Munzinger u. Co., Zürich, Zollstraße 38.

**Pflügerpumpen für hohen Druck, doppeltwirkend**  
Munzinger u. Co., Zürich, Zollstraße 38.

**Pflügerpumpen**  
W. Wolf, vorm. Wolf u. Weiß, Zürich I.

**Porzellanbecken und Pissoirs**  
Munzinger u. Co., Zollstraße 38, Zürich.

**Präzisionsdrehbänke und -Maschinen**  
W. Wolf, vorm. Wolf u. Weiß, Zürich I.

**Pfropfpumpen**  
Munzinger u. Co. Zürich, Zollstraße 38.

**Pumpen aller Art**  
Munzinger u. Co., Zürich, Zollstraße 38.

**Pumpen (Motations) für alle Flüssigkeiten**  
W. Wolf, vorm. Wolf u. Weiß, Zürich I.

**Pumpen, diverse Systeme**  
Gloß, Paris u. Co. in Emmishofen (vereinigt mit Dr. G. Langbein u. Co.)

**Räder-, Hobel- und Fräsmaschinen**  
W. Wolf, vorm. Wolf u. Weiß, Zürich I.

**Reißzeuge, beste, für Handwerker und Techniker**  
Oppl u. Co., Aarau.

**Reservoirs und andere größere Blecharbeiten**  
Franz Helfenberger, Rorschach.

**Rohrbauten für schnell und geräuschlos laufende Getriebe**  
Bücher u. Co., Feuerthalen bei Schaffhausen.

**Rohrbrücken**  
Munzinger u. Co., Zürich, Zollstraße 38.

**Röhren und Verbindungsstücke für Gas-, Wasser- und Dampfleitungen**  
Fritz Marti Aktiengesellschaft, Winterthur.

**Röhren und Verbindungsstücke für Gas, Wasser, Dampf und Kanalisation**  
Munzinger u. Co., Zürich, Zollstraße 38.

**Rollen aus gewelltem Stahlblech**  
F. Gauger, Konstruktions-Werkstätte, Zürich IV.

**Rollen aus gewelltem Stahlblech**  
Carl Hartmann, Rollenfabrik, Biel.

**Sägen, Band-, Circular-, Kalt- und Mühl-Sägen u. C. Kärcher u. Cie., Werkzeug- und Maschinen-Geschäft, Zürich.**

**Sägerei-Maschinen**  
C. Kärcher u. Co., Leipzig-Sellerhausen.

**Schalenstrahler aus Profileisen**  
F. Gauger, Zürich IV.

**Schieber für Gas, Wasser, Dampf und Kanalisation**  
Munzinger u. Co., Zürich, Zollstraße 38.

**Schindeln, Unterzug- und Riegelerschindeln**  
J. Bösch, Schindelfabrikant, Ebnet (Zuggenb.).

**Schlauchschlösser**  
Munzinger u. Co., Zürich, Zollstraße 38.

**Schlichtmittel, Parement in Pulver, riesige Erparnis für Webereien, bei**  
Caspar Welsch Krieg, Zürich V, Forchstr. 78.

**Schleifsteine, mit und ohne Gestell**  
C. Kärcher u. Cie., Werkzeug- und Maschinen-Geschäft, Zürich.

**Schleifsteine**  
W. Wolf, vorm. Wolf u. Weiß, Zürich I.

**Schleif- und Polier-Bedarfsartikel**  
Gloß, Paris u. Co. in Emmishofen (vereinigt mit Dr. G. Langbein u. Co.)

**Schmiedeeiserne Röhren**  
Munzinger u. Co., Zürich, Zollstraße 38.

**Schmiedeherde**  
W. Wolf, vorm. Wolf u. Weiß, Zürich I.

**Schmiedewerkzeuge**  
C. Kärcher u. Cie., Werkzeug- und Maschinen-Geschäft, Zürich.

**Schmirgel in allen Nummern**  
Jakob Gut-Dubé, Fabrikant, Zürich-Wiedikon.

**Schmirgel und Schmirgelleinen**  
Joh. u. Alfalter, Bern.

**Schmirgelpräparate, englische und deutsche**  
Fritz Marti Aktiengesellschaft, Winterthur.

**Schmirgelschleifmaschinen und Schmirgelwaren liefert**  
Fritz Wunderli, Uster.

**Schmirgelschleifmaschinen**  
W. Wolf, vorm. Wolf u. Weiß, Zürich I.

**Schmirgelschub, weiß und grau, Körper**  
Jakob Gut-Dubé, Fabrikant, Zürich-Wiedikon.

**Schmirgelschub, weiß und blau, Körper**  
Deus u. Berner, Schmirgelfabrikate und Leim, Luzern.

**Schmirgelscheiben**  
Deus u. Berner, Schmirgelfabrikate und Leim, Luzern.

**Schmirgelscheiben und -Maschinen**  
C. Kärcher u. Cie., Werkzeug- und Maschinen-Geschäft, Zürich.

**Schmirgelpapier + Schmirgel löse**  
Deus u. Berner, Schmirgelfabrikate und Leim, Luzern.

**Schneefräsen von Hornholz**  
Johann Tobler zur Mühle, Alt-St. Johann.

**Schneefräsenbretter von schönem Hornholz**  
Johann Reichtner, Säger, Wattwil.

**Schneideisen, Schneidplatten**  
J. Haac & füs, Nyon bei Genf.

**Schottische Röhren**  
Munzinger u. Co., Zürich, Zollstraße 38.

**Schrauben und Muttern aller Art**  
Joh. u. Alfalter, Bern.

**Schrauben aller Arten**  
J. Haac & füs, Nyon bei Genf.

**Schraubstöcke**  
C. Kärcher u. Cie., Werkzeug- und Maschinen-Geschäft, Zürich.

**Schraubstöcke aller Arten**  
W. Wolf, vorm. Wolf u. Weiß, Zürich I.

**Schraubswingen und -Nichte, eiserne und hölzerne**  
C. Kärcher u. Cie., Werkzeug- und Maschinen-Geschäft, Zürich.

**Segeltuchtreibriemen**  
Fritz Marti Aktiengesellschaft, Winterthur.

**Seifensche, wasserfest und la Nichtrohr**  
F. Bender, Eisenwaren, Oberdorfstr. 9, Zürich I.

**Sonnerie-Artikel**  
David Bollier, Gorgen.

**Speise-Pumpen**  
Munzinger u. Co., Zürich, Zollstraße 38.

**Spezialmaschinen für Rundschindelfabrikanten liefert**  
J. Ulmi, Mech. Werkstätte, Wollhusen (Luzern).

**Spiegel**  
Aug. Müller-Zuber, in Wil (St. Gallen), Gold-leisten-, Rahmen- und Spiegelfabrik.

**Spiegelglas, belegt und unbelegt**  
C. Grambach vorm. Grambach u. Linzi, Zürich Facettier-, Schleif- u. Polierwerke, Spiegelbelag.

**Spindeln, gedrehte Stiften**  
J. Haac u. füs, Nyon bei Genf.

**Spiralbohrer**  
C. Kärcher u. Cie., Werkzeug- und Maschinen-Geschäft, Zürich.

**Spiralbohrer**  
W. Wolf, vorm. Wolf u. Weiß, Zürich I.

**Spiralbohrerschleifmaschinen, bestes System**  
W. Wolf, vorm. Wolf u. Weiß, Zürich I.

**Spülapparate**  
Munzinger u. Co., Zürich, Zollstraße 38.

**Stauch- und Schweißmaschinen**  
W. Wolf, vorm. Wolf u. Weiß, Zürich I.

**Strahlröhren**  
Munzinger u. Co., Zürich, Zollstraße 38.

**Toiletten**  
Munzinger u. Co., Zürich, Zollstraße 38.

**Trickriemen**  
Ed. Hüni im Hof, Gorgen.

**Treppenbaukunst**  
Prakt. Anleitung zur vollständigen Erlernung v. G. v. Mir. 2. H. Verlag von A. Wehner, Zürich, Seewarststraße 14.

**Universal-Holzverarbeitungsmaschinen für Hand-, Fuß- und Motorenbetrieb**  
Ed. Stocker, Weinfelden.

**Velocipedes. Spezialität: Ia. Tourenmaschinen**  
Herrn und Damenräder  
Th. Schild u. Cie., Velofabrik, Cosmos, Madretsch (Biel).

**Ventilatorschmieden, Schmiedefeuer**  
Fritz Marti Aktiengesellschaft, Winterthur.

**Ventilatoren und Ventilationsanlagen**  
Fritz Wunderli, Uster.

**Ventilatoren**  
W. Wolf, vorm. Wolf u. Weiß, Zürich I.

**Ventile aller Art**  
Munzinger u. Co., Zürich, Zollstraße 38.

**Ventile und Ventilablässe für Wasser und Dampf**  
Munzinger u. Co., Zürich, Zollstraße 38.

**Verbindungsstücke für Röhren aller Art**  
Munzinger u. Co., Zürich, Zollstraße 38.

**Vernicklung prompt und billig**  
Otto Sender, Schaffhausen.

**Waagen**  
H. Ammann-Seiler, Waagenfabrik in Erma-tingen (St. Thurgau).  
Gründung der Firma 1868.

**Wasserleitungsrohre, schmiedeeiserne, Reservoirs und andere größere Blecharbeiten**  
Franz Helfenberger in Rorschach.  
Munzinger u. Co., Zürich, Zollstraße 38.

**Wasser-Messer (Uhren)**  
Munzinger u. Co., Zürich, Zollstraße 38.

**Wassermesser (Breslauer Metallgießerei A.-G.)**  
Emil Ringier, Reparaturwerkstätte, Birg-strasse 75, Basel.

**Wassermesser, Siemens u. Halske. Reparaturwerk-stätte und Prüfstation.**  
Gasmessfabrik Luzern (Ester u. Cie.)

**Wassermotoren**  
Franz Helfenberger in Rorschach.

**Wasserleitungs-Artikel**  
Munzinger u. Co., Zürich, Zollstraße 38.

**Wellbleche, gerade und bombiert**  
F. Gauger, Konstruktions-Werkstätte, Zürich IV. Stets großes Lager.

**Wellbleche, gerade und bombiert**  
W. Wolf, vorm. Wolf u. Weiß, Zürich I.

**Wendrohre**  
Munzinger u. Co., Zürich, Zollstraße 38.

**Werkzeuge und Maschinen für Eisen- und Holzbear-beitung**  
C. Kärcher u. Cie., Werkzeug- und Maschinen-Geschäft, Zürich.

**Werkzeuge für die Holzbearbeitung**  
F. Bender, Eisenwaren, Oberdorfstr. 9, Zürich I.

**Werkzeugmaschinen aller Arten, deutscher und amerikanischer Konstruktion**  
W. Wolf, vorm. Wolf u. Weiß, Zürich I.

**Widder**  
Munzinger u. Co., Zürich, Zollstraße 38.

**Rahnräder, gefräste**  
Bücher u. Co., Feuerthalen bei Schaffhausen.

**Zinkulagen, Fournierböcke u.**  
F. Bender, Eisenwaren, Oberdorfstr. 9, Zürich I.