

Zeitschrift: Illustrierte schweizerische Handwerker-Zeitung : unabhängiges Geschäftsblatt der gesamten Meisterschaft aller Handwerke und Gewerbe

Herausgeber: Meisterschaft aller Handwerke und Gewerbe

Band: 22 (1906)

Heft: 12

Rubrik: Submissions-Anzeiger

Nutzungsbedingungen

Die ETH-Bibliothek ist die Anbieterin der digitalisierten Zeitschriften auf E-Periodica. Sie besitzt keine Urheberrechte an den Zeitschriften und ist nicht verantwortlich für deren Inhalte. Die Rechte liegen in der Regel bei den Herausgebern beziehungsweise den externen Rechteinhabern. Das Veröffentlichen von Bildern in Print- und Online-Publikationen sowie auf Social Media-Kanälen oder Webseiten ist nur mit vorheriger Genehmigung der Rechteinhaber erlaubt. [Mehr erfahren](#)

Conditions d'utilisation

L'ETH Library est le fournisseur des revues numérisées. Elle ne détient aucun droit d'auteur sur les revues et n'est pas responsable de leur contenu. En règle générale, les droits sont détenus par les éditeurs ou les détenteurs de droits externes. La reproduction d'images dans des publications imprimées ou en ligne ainsi que sur des canaux de médias sociaux ou des sites web n'est autorisée qu'avec l'accord préalable des détenteurs des droits. [En savoir plus](#)

Terms of use

The ETH Library is the provider of the digitised journals. It does not own any copyrights to the journals and is not responsible for their content. The rights usually lie with the publishers or the external rights holders. Publishing images in print and online publications, as well as on social media channels or websites, is only permitted with the prior consent of the rights holders. [Find out more](#)

Download PDF: 16.01.2026

ETH-Bibliothek Zürich, E-Periodica, <https://www.e-periodica.ch>

Auf Frage 288. Solide, bestbewährte Baumpumpen liefern R. Trost & Cie., Rütten (Murgau).

Auf Frage 288. Die vorzüglichsten Reben-, Baum- und Kartoffelpumpen liefern G. Hüny & Cie., Meilen.

Auf Frage 289. Holzbearbeitungsmaschinen, sowie Petrol- und Benzinmotoren offerieren Robert Nebi & Cie., Zürich V.

Auf Frage 291. Komplette Gießerei-Einrichtungen liefern G. Widmer & Ruf, Luzern.

Auf Frage 293. Das Wasserquantum ist zu klein; es gäbe kaum 0,2 PS in 10 Stunden. L. Wening, Ingr., Winterthur.

Submissions-Anzeiger.

Zürich. Lieferung einer Anzahl neuer Schulbänke in das Sekundarschulhaus St. Georgen in Winterthur. Nähere Auskunft über die Lieferungsbedingungen, Konstruktion der Bänke etc. erteilt der Schulpfleger, Sekundarlehrer G. Zwiggli. Offerten bis 30. Juni an den Präsidenten der Sekundarschulpflege, Kreis-Ingenieur J. Müller in Winterthur.

St. Gallen. Städtischer Saalbau St. Gallen. Bau-schmiede-Arbeiten. Uebernahmebedingungen jeweils vormittags von 11 bis 12 Uhr auf dem Baubureau, Brühlgasse Nr. 29, zur „Engelburg“, 1. Stock. Eingaben bis 25. Juni, abends 4 Uhr, an das Baubureau (Bauleitung: J. Kunkler, Architekt).

Solothurn. Schulhausbau Rüttenen. Dachdecker-, Spengler-, Gipser- u. Malerarbeiten, Beschläge, Schlosser-, Parkettarbeiten, Clojet- und Wappensteinarbeiten, Koll-läden. Pläne und Angebotformulare je von 4 bis 6 Uhr im Schulhausbau Rüttenen. Uebernahmeofferten bis den 25. Juni, abends 5 Uhr, an Ammann Probst in Rüttenen. Bauleitung: Ch. Wolfart, Architekt, Bern.

Basel. Die Stelle des Obermaschinenführers der Kraftstation der Basler Straßenbahnen ist neu zu besetzen. An-meldungen bis 30. Juni an die Direktion der Straßenbahnen in Basel, welche Auskunft erteilt.

Zug. Lieferung von 43 Uniformen für die Feuerwehr Walchwil (Rock, Helm, Gurten und Zubehör). Bemerkte Offerten bis 30. Juni an die Gemeindefinanzlei Walchwil, welche nebst dem Feuerwehr-Kommandanten Auskunft erteilt.

Uri. Schul- und Gemeindehaus-Neubau in Erstfeld. Dachdecker- und Spenglerarbeiten, Abortinstallationen und Wasserleitungen. Bau- und Detailpläne, Bauvorschriften, Ver-trags- und Eingabeformulare beim bauleitenden Architekten, Meili-Wapf in Luzern, und bei der Baustelle in Erstfeld. Uebernahme-offerten bis 30. Juni mit Aufschrift „Eingabe für den Schulhaus-Neubau“ an den Präsidenten der Baukommission, J. Wipfli in Erstfeld.

Uri. Erstellung einer Wasserversorgungsanlage mit Hydranten für die Gemeinde Altinghausen. Sämtliche Ar-beiten. Situationsplan, Längenprofil, Detailpläne über Wasser-fassung, Reservoiranlagen und Leitung, sowie allgemeine Bau-vorschriften und Voraussetzungen für die Offertstellung im Pfarrhof Altinghausen. Eingaben bis 10. Juli verschlossen unter Aufschrift „Wasserversorgung Altinghausen“ an den Gemeinderat.

Schweizer. Bundesbahnen, Kreis III. Grab-, Maurer-, Steinhauer-, Zimmer-, Dachdecker- u. Spengler-arbeiten, sowie Eisenerzeugung für die Erstellung je eines

neuen Aufnahmsgebäudes auf den Stationen Näfels-Mollis und Embrach-Norbas. Pläne, Vorausmaß und Bedingungen auf dem Hochbaubureau des Obergeringens des Kreises III im ehemaligen Rohmaterialbahnhof in Zürich, wo die Eingabeformu-lare zu beziehen sind. Offerten auf die einzelnen Arbeiten oder auf die Gesamtarbeiten bis 30. Juni mit Aufschrift „Neues Auf-nahmsgebäude Näfels-Mollis“ bezw. „Neues Aufnahmsgebäude Embrach-Norbas“ an die Kreisdirektion III der S. B. V., Zürich.

Zürich. Lieferung von Wassermessern für die Stadt

Zürich:	320 Stück	$\frac{3}{4}$ " englisch.
	150	1"
	20	$\frac{3}{4}$ " "
	10	1 $\frac{1}{2}$ " "

Bedingungen und Auskunfterteilung auf dem Bureau des Ingenieurs der Wasserversorgung, Beatenplatz 1, Zürich. Offerten für die Gesamtlieferung oder eines Teiles derselben bis 30. Juni mit der Aufschrift „Wassermesser“ an den Bauvorstand II der Stadt Zürich.

St. Gallen. Schulhausneubau Gerhalde (Ev. Tablat). Erd-, Kanalisations-, Maurer-, Steinhauer- (Granit und Sandstein), und Zimmerarbeiten, sowie Konstruktionen in armiertem Beton. Pläne, Bedingungen und Eingabeformulare je nachmittags von 2–6 Uhr auf dem Bureau von Arch. Eugen Schlatter, Sternenerstrasse 5, St. Gallen. Angebote bis 23. Juni an Schulratspräsident G. Heber in St. Fiden.

Graubünden. Arbeiten für die Gemeinde Zernez:

1. Neueindeckung des achtkantigen Kirchturms (Helmturm).
2. Ausbesserung des Verputzes und Abtönen des ganzen Kirchturms mit Kalkfarbe.
3. Neueindeckung des Pfundhauses in Holzzement, mit zwei Dachpappen S, inklusive Lieberstrich.

Offerten für einzelne oder gesamte Arbeit bis 26. Juni an den Vorstand, welcher weitere Auskunft erteilt. *

Aargau. Sämtliche Arbeiten zum Wohnhaus des L. Meier, zur Glocke, in Zurzach. Pläne und Beschrieb auf dem Bureau von Otto Völterli, Architekt, in Baden. Eingabe-frist: 25. Juni.

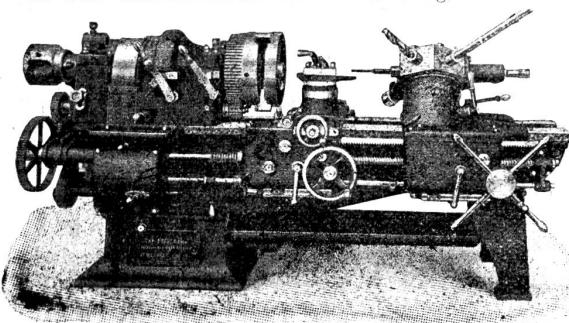
Waadt. Wasserleitung in Bully. 979 m Gußröhren von 80 und 75 mm Durchmesser. Grabarbeiten. Greffe muni-cipale. 25. Juni.

Wallis. Bau der elektrischen Kraftstation mit Wohn-haus für die Stadt Sitten im vallée de la Lienne. Bureau des services industriels. 28. Juni.

Aargau. Schul- und Gemeindehaus Buchs. Erd-, Maurer-, Steinhauer- (Granit event. Mägenwiler, Sandsteine eventuell Savonnières und Kunststeine), Zimmer-, Spengler-, Dachdecker- und Gipserarbeiten, sowie Eisenerzeugung. Pläne, Beschrieb, Bedingungen und Eingabeformulare vom 18. Juni an im Bureau von Arnold Müller-Fugeler, Architekt, in Aarau. Offerten bis 30. Juni mit Aufschrift „Schulhausneubau Buchs“ an den Präsidenten der Baukommission, S. Wehrli, Buchs.

Zürich. Wasserleitung in Wallisellen. Erweiterung der Wasserleitung zum Züribrunnen gegen Nieden. Liefern und Legen der Gußröhren von 120 mm Weite in einer Länge von 230 m, Grabarbeit, Formstücke, 1 Schieber und 3 Hydranten. Plan und Bauvorschriften auf der Gemeindefinanzlei. Ueber-

Grossrevolverbank G. R. 60
für Guss- und Schmiedestücke und für Stangenmaterial.



Präzisions-Werkzeug-Maschinen. — Lager.

W. WOLF

INGENIEUR

vormals 1448 06

Wolf & Weiss

ZÜRICH I

Brandschenkestrasse 7.

Spezialität:

— Lager.

nahmsofferten bis 23. Juni verschlossen mit Aufschrift „Wasser-versorgung“ an den Gemeinderat Ballisellen.

Glarus. Maurer-, Gipser-, Schreiner-, Glaser- und Malerarbeiten zur Erstellung neuer Abort-Anlagen im Regierungsgebäude in Glarus, sowie Ziefern und Montieren der Wasserflosetts, Pissoirs und Wandbrunnen. Pläne und Vorschriften im Bureau des bauleitenden Architekten, J. Schmid-Lüscher in Glarus, woselbst die Eingabeformulare zu beziehen sind. Offerten mit Aufschrift „Rathaus-Renovierung“ bis 27. Juni an die Baudirektion des Kantons Glarus, Ständerat P. Zweifel in Linthal.

Basel. Schlosserarbeiten zur Einfriedigung zc. der Mädchenschule an der Zähringerstrasse in Basel. Pläne und Devis im Baubureau, Klybeckstrasse 113. Offerten mit Aufschrift „Zähringerschule“ bis 30. Juni, nachmitt. 2 Uhr, an das Sekretariat des Baudepartements, Basel.

Aargau. Erstellung einer Turbine und zirka 60 m lange Wasserleitung für die Kälereigesellschaft Bezwil. Eingaben bis 26. Juni an den Präsidenten der Gesellschaft, St. Kalpar, Bezwil.

Thurgau. Bäckerei- und Magazingebäude des Konsumvereins Frauenfeld. Die Erd-, Maurer-, Kunststein-, Zimmer-, Spengler- und Schmiedearbeiten, sowie Lieferung von zirka 41,000 Kilo. T-Walzen. Zeichnungen, Vorausmasse und Baubeschriebe Werktags von 7–12 Uhr bei Alb. Brenner, Architekt, Frauenfeld. Offerten bis 30. Juni verschlossen mit der Aufschrift „Bauarbeiten Neubau Konsumverein Frauenfeld“ an die Konsumverwaltung.

Thurgau. Evangel. Pfarrhaus Märstetten. Glaser-, Schreiner-, Schlosser- und Installationsarbeiten, Beschläg-lieferung, Roll- und Salonstühlen, hölzerne Treppen, Bodenbeläge (Parquet, Steinholz- und Plattenböden), Malerarbeiten. Vorausmasse, Baubeschriebe und Zeichnungen Werktags von 2–6 Uhr bei Alb. Brenner, Architekt, Frauenfeld. Offerten bis 27. Juni verschlossen mit Aufschrift „Bauarbeiten evangelisches Pfarrhaus Märstetten“ an den Präsidenten der Baukommission, Pfarrer Michel in Märstetten.

Schweizer. Bundesbahnen, Kreis III. Erd-, Maurer- und Steinhauserarbeiten für das Lokomotivrepauraturgebäude, das Verwaltungs- und Magazingebäude und die Schmiede der neuen Werfstätte in Zürich. Pläne, Vorausmasse und Bedingungen auf dem Baubureau für die neue Werfstätte in Zürich, Gebäude der Güterexpedition, Hohlstrasse 110, 2. Stock, Zimmer 35b, wo Eingabeformulare zu beziehen sind. Offerten auf die Gesamtarbeiten oder einzelne Bauten verlegt mit der Aufschrift „Neue Werfstätte in Zürich“ bis 30. Juni an die Kreis-direktion III der S. B. B. in Zürich.

Schweizer. Bundesbahnen, Kreis III. Lieferung und Montierung einer neuen eisernen Brückenkonstruktion für die Ueberführung der Affolternstrasse in Dersikon im Gesamtgewicht von zirka 176 Tonnen Flußeisen und Stahl. Pläne, Bedingungen und Eingabeformulare auf dem Bureau des Ingenieurs im alten Rohmaterialbahnhof in Zürich. Offerten bis 30. Juni mit Aufschrift „Ueberführung der Affolternstrasse“ an die Kreisdirektion III der S. B. B. in Zürich.

Zürich. Glaserarbeiten für das Pestalozzihaus in Schönenwerd bei Aathal. Pläne, Bedingungen und Voraus-masse im Hochbauamt Zürich, Post, 3. Etage, Bureau 2. Offerten mit Aufschrift „Glaserarbeiten Pestalozzihaus Schönenwerd“ bis 28. Juni, abends 6 Uhr, an den Vorstand des Bauwesens I, Zürich.

Bern. Neubau der Emmenbrücke zu Kirchberg. Arbeiten an Widerlager und Pfeiler, Chaussierung der Fahrbahn, Erstellung einer Rotbrücke und der beidseitigen Zufahrten im Betrage von zirka 20,000 Fr.; Eisenkonstruktion im Totalgewicht von zirka 165 Tonnen. Bedingungen und Kostenschlag bei der kant. Baudirektion in Bern. Offerten mit der Aufschrift „Kirchbergbrücke“ bis 4. August an die Baudirektion des Kantons Bern in Bern.

Freiburg. Schreiner-, Gipser- und Malerarbeiten am Pfarrhaus Rehrutz. Pfarramt. 23. Juni.

Freiburg. Maurerarbeiten am Kirchturm Rossens. Präsident Ducrest. 23. Juni.

Freiburg. Reparatur des Fußbodens in der Kirche Charmen. Jules Repond, Präsident. 25. Juni.

Baselland. Ziefern und Legen von buch. Riemenböden (2. Qualität) in zwei Zimmern einer Lehrerwohnung und in einem Schulsaal im Schulhaus zu Allschwil (zirka 135 m²). Offerten mit Aufschrift „Riemenböden“ bis 29. Juni an die Gemeindefanzlei Allschwil, wo die Bedingungen einzusehen sind.

Graubünden. Schreiner- und Glaserarbeiten für einen Neubau in Chur mit vier Wohnungen. Eingaben bis 25. Juni an Joh. Capaul, Baumeister, in Chur, welcher weitere Auskunft erteilt.

Aargau. Neuer Kachelofen für das Pfarrhaus in Leibstadt. Anmeldungen bis 25. Juni im Pfarrhaus, wo weitere Auskunft erteilt wird.

Thurgau. Ziefern von 137 m Zementröhren, Lichtweite 30 cm, Erstellen von 6 Schächten, sowie Legen der Röhren und Decken der Leitung längs der Staatsstrasse in Langenmünchwil. Eingaben bis Ende Juni an den Ortsvorsteher Stäheli, welcher weitere Auskunft erteilt.

Eidgenossenschaft. Zimmerarbeiten für das neue Postgebäude an der Zentralstrasse in Basel. Pläne, Bedingungen und Angebotformulare auf dem eidg. Baubureau in Basel, Gartenstrasse 68. Offerten mit Aufschrift „Angebot für Postgebäude Basel“ bis 25. Juni an die Direktion der eidg. Bauten in Bern.

Schweizer. Bundesbahnen, Kreis II. Bahnhofumbau Basel. Lieferung von ca. 2900 m Perronrandsteinen aus Granit. Bedingungen im Bureau der Bauleitung, Wallstrasse 14, Basel. Eingaben bis 30. Juni, abends 6 Uhr, mit Aufschrift „Perronrandsteine“ an die Kreisdirektion II der S. B. B. in Basel.

Bern. Erstellung von 20 Stück dreiplanigen Schul-tischen für die Schulgemeinde Metendorf. Offerten bis 24. Juni an Sam. Gerber, Präsident der Schulkommission, in Metendorf. Mustertisch im Schulhause.

Solothurn. Zeughaus-Neubau Solothurn. Erd-, Maurer- und Zimmerarbeiten für das Infanterie-Magazin, ferner die Steinhauserarbeiten in Natur- und Kunststein für das Verwaltungsgebäude. Uebernahmsofferten bis 30. Juni an das kant. Baudepartement (Dr. R. Kyburz, Reg.-Rat), Abteilung Hochbau, in Solothurn, wo Pläne, Bauvorschriften und Ueber-nahmsbedingungen aufliegen.

St. Gallen. Kanalisation St. Gallen. Erstellung eines Kanals in der Laimattstrasse, Röhren 60 cm Lichtweite; Länge zirka 200 m. Auflage der Pläne und Bedingungen, sowie Bezug der Eingabeformulare bis 23. Juni auf dem Kanalisationsbureau, Burggraben 2, Partere. Eingabetermin und Decken der Offerten am 25. Juni, vormitt. 11 1/2 Uhr, im Bureau der Bauverwaltung, Burggraben 2, 2. Stock, Zimmer 9. Offerten mit der Aufschrift „Kanal Laimattstrasse“ an den Vorstand der Bauverwaltung.

St. Gallen. Technisch gebildeter Mann (Techniker, Geometer, Ingenieur) gesucht auf die Gemeinderatskanzlei Genau in Niederuzwil. Anfangsgehalt 3500–4000 Fr. Anmeldungen mit Ausweisen über Bildungsgang, bisherige Tätigkeit und Alter, eventuell mit Gehaltsansprüchen, bis Ende Juni an das Gemeindeamt Genau in Niederuzwil.

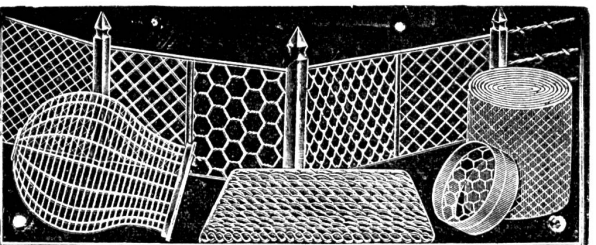
St. Gallen. Elektromonteur auf Hausinstallationen gesucht. Offerten mit Zeugnisabschriften und Angabe des Alters an C. Walser & Cie., Altstätten.

St. Gallen. Korrektur einer Straßentrecke von 500 bis 600 m Länge in St. Peterzell. Näheres bis 24. Juni bei Josef Brunner auf Memisegg.

Thurgau. Erd-, Maurer- und Zimmerarbeiten zur Deplatzierung des Spritzenhauses in Kimmertshausen und Vergrößerung desselben. Auskunft erteilt und nimmt Offerten bis 24. Juni entgegen G. Lauchener, Vorsteher, Kimmertshausen.

Thurgau. Erstellung einer Treppe aus Granit am Schulhaus in Schönenberg. Eingaben bis Ende Juni an Schulpräsident Schoch in Schönenberg-Kradolf.

Gottfr. Bopp, mechanische Drahtwarenfabrik, Schaffhausen und Hallau.



raht-Geflechte für Geländer, Wände und Deckenverputz, Sortiergeflechte etc. Spez. für Wiederverkäufer.
raht-Gitter extra stark, für Wurfgritter, Tore, Geländer, Maschinenschutz u. s. w. Stahldraht-Wellengitter.
raht-Gewebe in Eisen, Messing, Kupfer und jed. Metall, für Fabriken, Giessereien, Baugeschäfte.
raht-Siebe Spezialität: Feuerverzinkte Bau- und Giessereisandsiebe, Siebe für Eisenhandlungen etc. 703 a 06

GEWERBEMUSEUM
WINTERTHUR