

Zeitschrift: Illustrierte schweizerische Handwerker-Zeitung : unabhängiges Geschäftsblatt der gesamten Meisterschaft aller Handwerke und Gewerbe

Herausgeber: Meisterschaft aller Handwerke und Gewerbe

Band: 22 (1906)

Heft: 12

Rubrik: Aus der Praxis - für die Praxis

Nutzungsbedingungen

Die ETH-Bibliothek ist die Anbieterin der digitalisierten Zeitschriften auf E-Periodica. Sie besitzt keine Urheberrechte an den Zeitschriften und ist nicht verantwortlich für deren Inhalte. Die Rechte liegen in der Regel bei den Herausgebern beziehungsweise den externen Rechteinhabern. Das Veröffentlichen von Bildern in Print- und Online-Publikationen sowie auf Social Media-Kanälen oder Webseiten ist nur mit vorheriger Genehmigung der Rechteinhaber erlaubt. [Mehr erfahren](#)

Conditions d'utilisation

L'ETH Library est le fournisseur des revues numérisées. Elle ne détient aucun droit d'auteur sur les revues et n'est pas responsable de leur contenu. En règle générale, les droits sont détenus par les éditeurs ou les détenteurs de droits externes. La reproduction d'images dans des publications imprimées ou en ligne ainsi que sur des canaux de médias sociaux ou des sites web n'est autorisée qu'avec l'accord préalable des détenteurs des droits. [En savoir plus](#)

Terms of use

The ETH Library is the provider of the digitised journals. It does not own any copyrights to the journals and is not responsible for their content. The rights usually lie with the publishers or the external rights holders. Publishing images in print and online publications, as well as on social media channels or websites, is only permitted with the prior consent of the rights holders. [Find out more](#)

Download PDF: 17.01.2026

ETH-Bibliothek Zürich, E-Periodica, <https://www.e-periodica.ch>

Angeschuldigten Müller, Anselmier und Loffier auferlegt. Architekt von Wurtemberg hat an die Staatskosten nichts beizutragen. Das Gericht nahm an, er hätte überhaupt nicht überwiesen werden sollen. Die Urteilsgründe stützen sich in rechtlicher Beziehung auf die Erwägung, daß eine Mitschuld bei der fahrlässigen Tötung ausgeschlossen sei. In technischer Hinsicht war für das Gericht das Gutachten der Experten verbindlich, das keinen der Angeeschuldigten für eine bestimmte Handlung oder Unterlassung verantwortlich erklärte.

Werktätte-Chef in Bellinzona. Die Direktion der Gotthardbahn hat an Stelle des zum Dienste der Bundesbahnen übergetretenen Herrn Ingenieur R. Straumann zum Werkstättechef in Bellinzona Herrn Ernst Meier von Olten, bisher Ober-Depotchef in Bellinzona, ernannt.

Schießplatzanlage Samaden. Die Gemeinde Samaden schickt sich an, den Schützen einen neuen Schießplatz zu erstellen. Geplant ist von der Schützengesellschaft eine Anlage, deren Kostenvoranschlag auf 22,000 Fr. lautet. Die Gemeinde stellt dem Verein nicht nur Grund und Baumaterialien unentgeltlich zur Verfügung, sondern bezahlt noch 15,000 Fr. in bar nebst einer jährlichen Amortisationsquote von 600 Fr. bis zur völligen Abzahlung der Bauschuld.

Die Gefährlichkeit bleihaltiger Wasserleitungsrohre. Daß die bleihaltigen Wasserleitungsrohre eine stetige Gefahr für die Gesundheit bilden, kann nicht bestritten werden. Neuere Erfahrungen von Dr. Helwes (Viertel-

jahrschrift für gerichtl. Medizin und öffentliches Sanitätswesen) bestätigen diese Behauptung. Je reiner und salzärmer das Wasser ist, desto leichter kann sich Blei in ihm auflösen, ebenso wenn die Rohre zeitweise mit Luft gefüllt gewesen sind. Es bildet sich Bleihydrat, das in äußerst fein verteiltem Zustande im Wasser, welches z. B. über Nacht in dem Rohre gestanden hat, vorhanden ist. Wasser, welches reich an organischen Verbindungen, namentlich Kalksalzen ist oder organische Stoffe und kleine Mengen von Eisen enthält, nimmt für gewöhnlich kein Blei auf. — Nach Helwes kommen Bleivergiftungen durch bleihaltiges Brunnenwasser, welches das Gift aus Bleiröhren aufgenommen hat, auf dem Lande häufiger vor, als man anzunehmen pflegt. Bleiröhre können auch nach Jahre langer Benutzung plötzlich zu Vergiftungen führen, und zwar höchstwahrscheinlich dadurch, daß das Grundwasser sich ändert und bleilösende Eigenschaften annimmt. Auch Störungen im Betriebe können durch Lufteintritt in die Röhren Bleilösung herbeiführen. Daher ist der Gebrauch von Bleiröhren als Wasserzuleitungsrohre überall da zu unterlagen, wo das allgemeine Interesse geschädigt werden kann, d. i. in Schulen, öffentlichen Gebäuden, Gastwirtschaften, Selterwasserfabriken, Bauereien. Es ist daher nach Helwes nötig, daß zur weiteren Klärung dieser Frage noch mehr Material gesammelt wird, um über den Umfang dieser dem Volkswohl sowohl wie dem Einzelnen drohende Gefahr möglichst bald volle Klarheit zu schaffen.

Zur gefl. Beachtung.

Wir bitten höflich, in Zukunft alle für uns bestimmten Korrespondenzen mit folgender Briefadresse versehen zu wollen:

Walter Senn-Holdinghausen
Postfach **Zürich 7 (Enge).**

Zu verkaufen:

4-5 Wagenladungen trockenes

Eichenholz

30, 36, 45, 50 und 60 mm dick, schöne Ware. 1972

2 Wagenladungen

Rußbaumholzstämmen

auf 60 mm geschnitten, Dolden 30 mm, ganz trocken, 1 1/2 Jahre gelagert.

J. Lüscher, Baumeister
Muhlen (Aargau).

Zu verkaufen:

eine Partie

Rußbaumbretter und **Fourniere**

für Möbelschreiner, ebenso ein Posten 7, 8 und 9 cm

Buchenbretter

bei 1966

J. Vogel, Kerns.

Für Mechaniker!

Offerierte

Guss

zu 2-3 und 4-5 HP **Benzinmotoren** einfachster und neuester Konstruktion, ebenso

Werkstattzeichnungen

zu billigen Preisen mit Garantie.

Gefl. Offerten unter Chiffre Z 1973 an die Expedition.

Billig zu verkaufen:

3 neue

Langlochbohrmaschinen

mit Tisch zum Fräsen, Nuten, Bohren etc.

Gefl. Offerten unter Chiffre L 1974 bef. die Expedition.

Lehr-Vertrags-Formulare

vom Schweiz. Gewerbeverein aufgestellt, können gegen Einsendung von 10 Cts. in Briefmarken bezogen werden von der Exped. ds. Bl.

Aus der Praxis — Für die Praxis.

Fragen.

NB. Verkaufs- und Tauschgesuche werden unter dieser Rubrik nicht aufgenommen. Fragen, welche „unter Chiffre“ erscheinen sollen, wolle man 20 Cts. in Marken (für Zusendung der Offerten) beilegen.

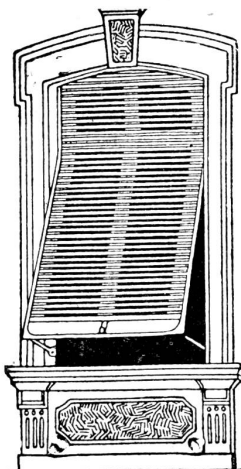
261. Wie viel Kraft absorbiert eine gut angelegte Seiltransmission für die Uebertragung von 6-9 PS auf die Distanz von 80 m mit einem Seilbock in der Mitte, und welche Dimensionen sind für Rollen, Seil etc. nötig?

295. Wer könnte mietweise einen Gasmotor von 4-6 PS für 2-3 Wochen liefern? Offerten unter Chiffre M 295 an die Expedition.

Wilh. Baumann, Horgen

Rolladen-Fabrik

5 06



Ältestes Etablissement dieser Branche in der Schweiz
Vorzüglich eingerichtet.

Holzrolladen aller Systeme.

Rolljalousien

mit eiserner Federwalze
eingeführt 1892; vorzüglich bewährt.
Praktisches und bestes System, besonders für

Schulhäuser, Hôtels etc.

Zugjalousien — Rollschutzwände

— **Jalousieläden** —

Ausführung je nach Wunsch in einheimischem, nordischem oder überseeischem Holze.



Herr **Fritz Löliger-Jenny, Basel**, Margarethenstr. 99.
Vertreter: „ **Robert Häusler, Bern**, Beaumont Werdweg 17.
„ **Emil Zürcher, Baumeister, Heiden.**

296. Wer fabriziert in der Schweiz ganz dicke Emballage?
297. Welche Firma liefert sanitäre Artikel an Installateure? Offerten unter Chiffre G 297 an die Exp.

298. Welche Engros-Firma liefert sämtliche Armaturen für Wasser? Offerten unter Chiffre M 298 an die Exp.

299. Wer fabriziert hölzerne Kübel mit 5, 10, 15 und 20 Liter Inhalt zur Verpackung von flüssigem Leim? Offerten unter Chiffre L 299 an die Exp.

300. Wer fabriziert Spundenbleche, vierkantig mit Traube und runde gezahnte? Offerten unter Chiffre F 300 an die Exp.

301. Wer liefert fertig behauene Granitsteine für Obstmühlen à 1 m Durchmesser, 18 cm breit, mit 60 mm □-Loch, und zu welchem Preise franco Station Dillingen? Gefl. Offerten an B. Egg, Mech., Dillingen (Zürich).

302. Wer hätte Ulmen- oder Platanenholz von 2,50 m Länge und 50 cm Dicke zu verkaufen, eventuell zwei Stück von 360×180×2500 mm? Dasselbe wird zu einem Lederklopfhammer verwendet. Offerten an Gebr. Stuber, Mech., Bibern (Sol.).

303. Wer hätte eine kombinierte Hobelmaschine von 5 bis 600 mm Hobelbreite sofort abzugeben? Preisofferten erbeten an Jakob Raef, Zimmermeister, Mühletal, Zofingen.

304. Wer hätte einen gebrauchten Kettenflaszengzug von 2000—3000 Kilo Tragkraft abzugeben? Offerten unter Chiffre L 304 an die Exp.

305. Wer liefert als Spezialität tannene und harthölzerne Sekretäre? Offerten unter Chiffre B 305 an die Exp.

306. Wer liefert als Spezialität tannene, zweitürige Kasten? Offerten unter Chiffre B 306 an die Exp.

307. Wer hätte ein gebrauchtes Modell zur Herstellung von Zementröhren (Gifform) 80/120 cm abzugeben und zu welchem Preise? Wer fabriziert neue und zu welchem Preise? Offerten an J. Roth, Zementgeschäft, Mogensberg (Zugburg).

308. Welche mech. Drechserei erstellt Valustermodelle von Holz nach Zeichnung? Offerten unter Chiffre R S 308 an die Expedition.

309. Wer kennt eine Substanz oder ein bewährtes Verfahren zur Verhütung von Abblättern von Zement- und Kalkverputz auf T-Balken an einer Deckenunterficht? Gefl. Mitteilungen unter Chiffre H 309 an die Exp.

310. Wer ist Lieferant von zwei riss- und markfreien eichenen Pfosten, 1,85 m lang, 45/45. Offerten unter Chiffre J S 310 an die Exp.

311. Wer hätte eine ältere Wasserradwelle 4,10 bis 5 m lang, 11—13 cm dick, samt Lagern und sechsarmigen Hofetten dazu, billig gegen Barzahlung abzugeben? Offerten an Ant. Felder, Sägerei, Schwarzenberg bei Walters.

312. Wer liefert gemahlenes, weißes Glas? Welcher Preis per 100 Kilo? Offerten unter Chiffre G 312 an die Exp.

313. Wer liefert zum Wiederverkauf Petrolmeßapparate à circa 220 Liter Inhalt für Spezialehändler? Offerten mit Preisangaben unter Chiffre P M 313 an die Exp.

314. Welche Firma im In- oder Auslande liefert Eis- maschinen und Kälteapparate, speziell für Haushaltungszwecke, welche mit flüssiger Luft betrieben werden?

315. Wer fabriziert Zähne zu Handschleppschnecken? Größere Abnahme. Offerten unter Chiffre H 315 an die Expedition.

316. Wer hat gebrauchte Wasser-Reservoirs in gutem Zustande von 2—6000 Liter abzugeben? Off. sub Chiff. R 316 a. d. Exp.

317. Wer leiht, wenn auch gegen Vergütung, neuere Adreßbücher von Deutschland, Frankreich, Italien, Belgien etc.? Gefl. Offerten unter Chiffre W 317 an die Expedition.

318. Wer hätte eine gebrauchte Rundstabhobelmaschine abzugeben? Wer liefert neue und zu welchem Preise? Offerten an Fritz Meschlin, Säger, Kallnach (Bern).

319. Wer erstellt als Spezialität Kollektiv-Briefkästen (fünf an einem Stück aus Holz) für Hausflur?

320. Welches sind die geeignetsten Fenster für Fabrikräume und wer liefert solche?

321. Wer liefert Holzbearbeitungsmaschinen: 1 kombinierte Hobelmaschine, Tischfräse, Kehlmaschine mit Zapfenschneidvorrichtung? Preisofferten unter Chiffre M 321 an die Expedition.

Antworten.

Auf Frage 165. Lieferant von Klingerit-Ringen nach Maß ist Gustav Rickhardt, Techn. Geschäft, Bonn a. Rh.

Auf Frage 245. Kassenschränke, neue und gebrauchte, liefert B. Schneider, Schlosserei, Zürich I.

Zur gefl. Beachtung.

Die Abonnements-Nachnahmen pro II. Semester 1906 werden in 14 Tagen versandt; da dieselben nur einmal vorgewiesen werden, bitten wir um prompte Einlösung.
 Die Expedition.

Auf Frage 247. Zur Lieferung neuer Gerüsthalter diverser bewährter Systeme empfiehlt sich die Firma Robert Nebi & Cie., Zürich V.

Auf Frage 248. Benzin-Motoren mit Magnet-Zündung, bestbewährten Systems liefert Robert Nebi & Cie., Zürich V.

Auf Frage 250. Wir empfehlen uns zur Lieferung von Warenauszügen bewährter Konstruktion und stehen mit detaillierter Offerte gerne zu Diensten. Robert Nebi & Cie., Zürich V.

Auf Frage 254. Wir können Ihnen ein neues Halblokomobil von 12—15 PS vorteilhaft offerieren und ersuchen um gefl. Angabe Ihrer Adresse. Robert Nebi & Cie., Zürich V.

Auf Frage 258. Petrol- und Benzinmotoren empfehlen Robert Nebi & Cie., Zürich V.

Auf Frage 261. Seiltransmission. Brauchbare Werte: Seildurchmesser circa 9 mm, Rollendurchmesser circa 150 cm, Tourenzahl der Welle circa 130 per Minute. Kraftverlust circa 1/2 PS. Für 80 m Entfernung kann man eventuell auch ohne Zwischenrollen auskommen. L. Wening, Ingr., Winterthur.

Auf Frage 266. Landis & Gyr in Zug ist eine der ältesten Fabriken in Europa, die sich mit dem Bau von Wattstunden-zählern beschäftigt und fabrizieren solche für alle Stromarten, Spannungen und Stromstärken. Mit Spezialofferten wird gerne gedient.

Auf Frage 267. Wir empfehlen uns zur Lieferung von Zementstein- und Zementplatten-Maschinen bewährten Systems. Robert Nebi & Cie., Zürich V.

Auf Frage 268. Wellböcke für Kraftbetrieb liefern als Spezialität Robert Nebi & Cie., Zürich V.

Auf Frage 269. Zimmermann-Egolf & Cie. in Zürich III offerieren Ihnen Gummireife für Bandsägen, sowie prima Lagermetall, alles in bester Qualität, und bitten um gefl. Anfrage.

Auf Frage 269 a. Gummiringe für Bandsägen in bewährter Qualität erhalten Sie bei E. Widmer & Ruf, Luzern.

Auf Frage 269 b. Lagermetall in verschiedenen Qualitäten und für jeden Verwendungszweck geeignet liefern E. Widmer & Ruf, Luzern.

Auf Frage 269 c. Wenden Sie sich an die Firma C. Karcher & Cie., Werkzeug- und Maschinengeschäft, Zürich, Niederdorf 32.

Auf Frage 270 e. Die besten Petrol-Kochapparate liefert Jean Ruppli, Brugg.

Auf Frage 274. Formsand für Gießereien liefert aus eigenen Gruben G. Ganz, Fuhrhalter, Bülach.

Auf Frage 274. Formsand für Gießereizwecke liefert vorteilhaft Friedrich Beck, Lörrach bei Basel. Bei Preisfragen ist das Mindestquantum anzugeben, das auf einmal genommen wird.

Auf Frage 274. Wenden Sie sich an Emil Rudin-Bichler in Giebenach (Baselland).

Auf Frage 280. Wenden Sie sich gefl. an Rob. Jacob & Cie., zum Thalgarten in Winterthur, welche Sie in sämtlichen Transmissionsorganen äußerst vorteilhaft bedienen können.

Auf Frage 280. Zimmermann-Egolf & Cie. in Zürich III stehen Ihnen mit vorteilhafter Offerte für Stahlwellen, Ruppelungen, Sellershängelager und Leitrollen gerne zu Diensten.

Auf Frage 281. Wenden Sie sich gefl. an Fr. Esfinger, Installationsgeschäft, Basel.

Auf Frage 287. Sogenannte Jalousie-Höbel liefert J. Schwarzenbach, Genf.

Auf Frage 288. Gute, solide Baumpriegen, seit 15 Jahren erprobt, liefert Ed. Stocker in Weinfelden und im Kanton Thurgau sind circa 500 dieses Systems für Reben, Bäume, Kartoffeln etc. in Gebrauch.

Kanderner

Feuerfeste Steine u. Erde

der Thonwerke Kander

1702 a 06

(Generalvertretung für die Schweiz.)

Fayence-Wand-Platten

Uni, Viereck und Achteck und Dessin-Plättchen.
 Auch zu Einlagen in Waschtische, Buffets etc.

KOCH & C^{IE}

vorm. E. BAUMBERGER & KOCH

Telephon
 No. 2977.

Baumaterialienhandlung
 BASEL.

Telegr.-Adr.:
 Asphalt-Basel.

Auf Frage 288. Solide, bestbewährte Baumpumpen liefern R. Trost & Cie., Rünten (Murgau).

Auf Frage 288. Die vorzüglichsten Reben-, Baum- und Kartoffelpumpen liefern G. Hany & Cie., Meilen.

Auf Frage 289. Holzbearbeitungsmaschinen, sowie Petrol- und Benzinmotoren offerieren Robert Nebi & Cie., Zürich V.

Auf Frage 291. Komplette Gießerei-Einrichtungen liefern G. Widmer & Ruf, Luzern.

Auf Frage 293. Das Wasserquantum ist zu klein; es gäbe kaum 0,2 PS in 10 Stunden. L. Wening, Ingr., Winterthur.

Submissions-Anzeiger.

Zürich. Lieferung einer Anzahl neuer Schulbänke in das Sekundarschulhaus St. Georgen in Winterthur. Nähere Auskunft über die Lieferungsbedingungen, Konstruktion der Bänke etc. erteilt der Schulvorsteher, Sekundarlehrer E. Zwiggli. Offerten bis 30. Juni an den Präsidenten der Sekundarschulpflege, Kreis-Ingenieur J. Müller in Winterthur.

St. Gallen. Städtischer Saalbau St. Gallen. Bau-schmiede-Arbeiten. Uebernahmebedingungen jeweils vormittags von 11 bis 12 Uhr auf dem Baubureau, Brühlgasse Nr. 29, zur „Engelburg“, 1. Stock. Eingaben bis 25. Juni, abends 4 Uhr, an das Baubureau (Bauleitung: J. Kunkler, Architekt).

Solothurn. Schulhausbau Rüttenen. Dachdecker-, Spengler-, Gipser- u. Malerarbeiten, Beschläge, Schlosser-, Parkettarbeiten, Closet- und Wappensteinarbeiten, Koll-läden. Pläne und Angebotformulare je von 4 bis 6 Uhr im Schulhausbau Rüttenen. Uebernahmeofferten bis den 25. Juni, abends 5 Uhr, an Ammann Probst in Rüttenen. Bauleitung: Ch. Wolfart, Architekt, Bern.

Basel. Die Stelle des Obermaschinenführers der Kraftstation der Basler Straßenbahnen ist neu zu besetzen. An-meldungen bis 30. Juni an die Direktion der Straßenbahnen in Basel, welche Auskunft erteilt.

Zug. Lieferung von 43 Uniformen für die Feuerwehr Walchwil (Rock, Helm, Gurten und Zubehör). Bemerkte Offerten bis 30. Juni an die Gemeindefinanzlei Walchwil, welche nebst dem Feuerwehr-Kommandanten Auskunft erteilt.

Uri. Schul- und Gemeindehaus-Neubau in Erstfeld. Dachdecker- und Spenglerarbeiten, Abortinstallationen und Wasserleitungen. Bau- und Detailpläne, Bauvorschriften, Ver-trags- und Eingabeformulare beim bauleitenden Architekten, Meili-Wapf in Luzern, und bei der Baustelle in Erstfeld. Uebernahme-offerten bis 30. Juni mit Aufschrift „Eingabe für den Schulhaus-Neubau“ an den Präsidenten der Baukommission, J. Wipfli in Erstfeld.

Uri. Erstellung einer Wasserversorgungsanlage mit Hydranten für die Gemeinde Altinghausen. Sämtliche Ar-beiten. Situationsplan, Längenprofil, Detailpläne über Wasser-fassung, Reservoiranlagen und Leitung, sowie allgemeine Bau-vorschriften und Voraussetzungen für die Offertstellung im Pfarrhof Altinghausen. Eingaben bis 10. Juli verschlossen unter Aufschrift „Wasserversorgung Altinghausen“ an den Gemeinderat.

Schweizer. Bundesbahnen, Kreis III. Grab-, Maurer-, Steinhauer-, Zimmer-, Dachdecker- u. Spengler-arbeiten, sowie Eisenerzeugung für die Erstellung je eines

neuen Aufnahmsgebäudes auf den Stationen Näfels-Mollis und Embrach-Norbas. Pläne, Vorausmaß und Bedingungen auf dem Hochbaubureau des Obergeringens des Kreises III im ehemaligen Rohmaterialbahnhof in Zürich, wo die Eingabeformu-lare zu beziehen sind. Offerten auf die einzelnen Arbeiten oder auf die Gesamtarbeiten bis 30. Juni mit Aufschrift „Neues Auf-nahmsgebäude Näfels-Mollis“ bezw. „Neues Aufnahmsgebäude Embrach-Norbas“ an die Kreisdirektion III der S. B. V., Zürich.

Zürich. Lieferung von Wassermessern für die Stadt

| | | |
|---------|-----------|---------------------------|
| Zürich: | 320 Stück | $\frac{3}{4}$ " englisch. |
| | 150 | 1" |
| | 20 | $\frac{3}{4}$ " " |
| | 10 | 1 $\frac{1}{2}$ " " |

Bedingungen und Auskunfterteilung auf dem Bureau des Ingenieurs der Wasserversorgung, Weatenplatz 1, Zürich. Offerten für die Gesamtlieferung oder eines Teiles derselben bis 30. Juni mit der Aufschrift „Wassermesser“ an den Bauvorstand II der Stadt Zürich.

St. Gallen. Schulhausneubau Gerhalde (Ev. Tablat). Erd-, Kanalisations-, Maurer-, Steinhauer- (Granit und Sandstein), und Zimmerarbeiten, sowie Konstruktionen in armiertem Beton. Pläne, Bedingungen und Eingabeformulare je nachmittags von 2–6 Uhr auf dem Bureau von Arch. Eugen Schlatter, Sternenerkerstrasse 5, St. Gallen. Angebote bis 23. Juni an Schulratspräsident G. Heber in St. Fiden.

Graubünden. Arbeiten für die Gemeinde Zernez:

1. Neueindeckung des achtkantigen Kirchturms (Helmturm).
2. Ausbesserung des Verputzes und Abtönen des ganzen Kirchturms mit Kalkfarbe.
3. Neueindeckung des Pfundhauses in Holzzement, mit zwei Dachpappen S, inklusive Ueberstrich.

Offerten für einzelne oder gesamte Arbeit bis 26. Juni an den Vorstand, welcher weitere Auskunft erteilt. *

Aargau. Sämtliche Arbeiten zum Wohnhaus des L. Meier, zur Glocke, in Zurzach. Pläne und Beschrieb auf dem Bureau von Otto Völterli, Architekt, in Baden. Eingabe-frist: 25. Juni.

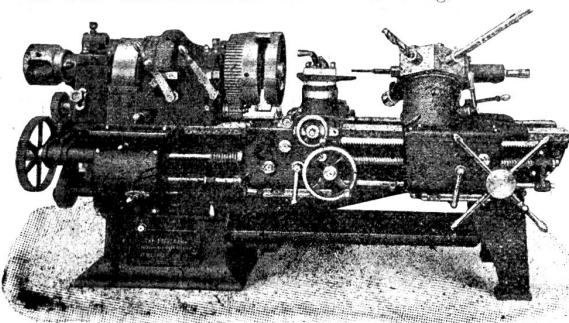
Waadt. Wasserleitung in Bully. 979 m Gußröhren von 80 und 75 mm Durchmesser. Grabarbeiten. Greffe muni-cipal. 25. Juni.

Wallis. Bau der elektrischen Kraftstation mit Wohn-haus für die Stadt Sitten im vallée de la Lienne. Bureau des services industriels. 28. Juni.

Aargau. Schul- und Gemeindehaus Buchs. Erd-, Maurer-, Steinhauer- (Granit event. Mägenwiler, Sandsteine eventuell Savonnières und Kunststeine), Zimmer-, Spengler-, Dachdecker- und Gipserarbeiten, sowie Eisenerzeugung. Pläne, Beschrieb, Bedingungen und Eingabeformulare vom 18. Juni an im Bureau von Arnold Müller-Fugeler, Architekt, in Aarau. Offerten bis 30. Juni mit Aufschrift „Schulhausneubau Buchs“ an den Präsidenten der Baukommission, S. Wehrli, Buchs.

Zürich. Wasserleitung in Wallisellen. Erweiterung der Wasserleitung zum Züribrunnen gegen Nieden. Liefern und Legen der Gußröhren von 120 mm Weite in einer Länge von 230 m, Grabarbeit, Formstücke, 1 Schieber und 3 Hydranten. Plan und Bauvorschriften auf der Gemeindefinanzlei. Ueber-

Grossrevolverbank G. R. 60
für Guss- und Schmiedestücke und für Stangenmaterial.



Präzisions-Werkzeug-Maschinen. — Lager.

W. WOLF

INGENIEUR

vormals 1448 06

Wolf & Weiss

ZÜRICH I

Brandschenkestrasse 7.

Spezialität:

— Lager.