

Zeitschrift: Illustrierte schweizerische Handwerker-Zeitung : unabhängiges Geschäftsblatt der gesamten Meisterschaft aller Handwerke und Gewerbe

Herausgeber: Meisterschaft aller Handwerke und Gewerbe

Band: 22 (1906)

Heft: 10

Werbung

Nutzungsbedingungen

Die ETH-Bibliothek ist die Anbieterin der digitalisierten Zeitschriften auf E-Periodica. Sie besitzt keine Urheberrechte an den Zeitschriften und ist nicht verantwortlich für deren Inhalte. Die Rechte liegen in der Regel bei den Herausgebern beziehungsweise den externen Rechteinhabern. Das Veröffentlichen von Bildern in Print- und Online-Publikationen sowie auf Social Media-Kanälen oder Webseiten ist nur mit vorheriger Genehmigung der Rechteinhaber erlaubt. [Mehr erfahren](#)

Conditions d'utilisation

L'ETH Library est le fournisseur des revues numérisées. Elle ne détient aucun droit d'auteur sur les revues et n'est pas responsable de leur contenu. En règle générale, les droits sont détenus par les éditeurs ou les détenteurs de droits externes. La reproduction d'images dans des publications imprimées ou en ligne ainsi que sur des canaux de médias sociaux ou des sites web n'est autorisée qu'avec l'accord préalable des détenteurs des droits. [En savoir plus](#)

Terms of use

The ETH Library is the provider of the digitised journals. It does not own any copyrights to the journals and is not responsible for their content. The rights usually lie with the publishers or the external rights holders. Publishing images in print and online publications, as well as on social media channels or websites, is only permitted with the prior consent of the rights holders. [Find out more](#)

Download PDF: 18.01.2026

ETH-Bibliothek Zürich, E-Periodica, <https://www.e-periodica.ch>

Zu verkaufen: 1 Petroleummotor

von 6—7 HP, liegender Konstruktion, aus der Lokomotivfabrik Winterthur, wenig gebraucht, ist wegen Nichtgebrauch **billig zu verkaufen**.

Sich zu wenden an 1749
Valentin Arpagaus
Baumeister
Laax (Kt. Graubünden).

Buchenbretter

30—60 mm stark, 2 Waggon
2 Jahre gelagert, 3 Waggon
frisch geschnitten, sind **billig zu verkaufen**. Gefl. Anfragen
an das 1756

Sägewerk Lothenbach
am Zugersee.

Säge

mit kleiner Oekonomie, schöner Wasserkraft und guten Gebäulichkeiten, in einem Bezirkshauptort der Ostschweiz, ist Verhältnisse halber sehr preiswürdig

zu verkaufen.

Das Objekt wäre geeignet für einen **Zimmermeister**, da keine Konkurrenz am Platze ist. Gefl. Offerten unter Chiffre D 1755 bef. die Expedition.

Ins Maschinenfach einschlagende 17
Zeichnungen

jeder Art,
Aufnahmen fertiger Apparate, Maschinen
und Anlagen, Kostenberechnungen, besorgt
Wilh. Reinhard
techn. Bureau, Zürich, Bahnhofstr. 51.

Technische Arbeiten
Aufnahmen, Konstruktionen,
Kostenberechnungen,
Patentzeichnungen,
Expertisen
L. WENING INGENIEUR
Winterthur

Für Baumeister und Architekten!

Die Inhaber eines der ältesten Baugeschäfte in bedeutendstem Fremdenverkehrs-Zentrum der Ostschweiz wünschen Familienverhältnisse halber sich zurückzuziehen. [H 1208 Ch

Spezialbranche ist die **Holzbearbeitung**.

Arrondiertes Grundstück ca. 200 Aren; günstige Lage, Bahnstation. — Tüchtige Fachleute finden Gelegenheit, ein best akkreditiertes Geschäft zu übernehmen. Interessenten, die sich über ihre Qualifikation zur Uebernahme in jeder Beziehung durch Referenzen ausweisen können, wollen ihre Adresse unter „M“ **poste restante Chur** kundgeben, worauf alles Nähere brieflich mitgeteilt wird. [1461

Fensterglas, einfach und $\frac{1}{2}$ doppel bis zu den grössten Dimensionen,
Spiegelglas unbelegt für Schaufenster etc.,
Spiegelgläser belegt, für Spiegelschränke, Waschkommoden, in Montern etc.,
Rohglas und Drahtglas
glatt und gerippt für Dächer,
Bodenplatten, 1201 06
Diamantglas weiss und farbig,
Cathedralglas weiss und farbig,
Farbenglas rot, grün, gelb und blau,
Rippenglas, **Milchglas**, **Mattglas**,
Mousselinglas, **Bordüren**, **Türschoner**,
Schrauben für Glasplatten, **Kitt**
la Glaser-Diamanten,
Glaserwerkzeuge u. s. w.
liefert stets prompt und zu billigsten Preisen
Spiegel-, Roh- und Fensterglas en gros
Edm. Albold, Zürich
Telephon 1453. Konradstr. 28.

15 Leitspindel-Drehbänke

in verschiedenen Grössen, von 160—310 mm Spitzenhöhe und verschiedenen Drehlängen, gebraucht, jedoch noch in gutem Zustande, sind **zu verkaufen**. Dieselben können noch im Betriebe besichtigt werden.

Anfragen befördert die Expedition ds. Bl. unter Chiffre G 1767.

Kirchner & Cie., A.-G.

Leipzig-Sellerhausen

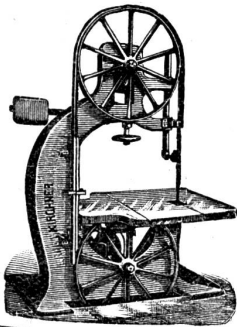
grösste und renommierteste **Spezial-Fabrik** von

Sägemaschinen und
Holzbearbeitungs-Maschinen.

Ueber 140,000 Maschinen geliefert.

Chicago 1893: 7 Ehrendiplome, 2 Preismedaillen.
Paris 1900: Grand Prix. — Lüttich 1905: Grand Prix.

Filial-Bureau: Zürich, Bahnhofstrasse 89
Ingenieur A. Günther.



Zu vermieten:

in gewerblicher Ortschaft, nur 5 Minuten vom Bahnhof und an der Landstrasse gelegen, eine **geräumige, helle**

Werkstatt

mit **konstanter Wasserkraft**, je nach Bedarf bis ca. 8 HP. Zins billigst. Für jedes Gewerbe geeignet.

Gefl. Offerten unter Chiffre B 1752 bef. die Expedition.

Sofort zu verkaufen:

engl. Riemen

3—4 cm dick, 16—21 cm breit und 4—5 m lang.

Krallentäfel

18 mm, 15—20 cm breit, 4—6 m lang, ganz trocken und sauber gehobelte Ware, gegen bar, zu sehr billigem Preise.

Gefl. Offerten unter Chiffre B 1742 bef. die Expedition.

Zerkleinerungsmaschine

wie neu, Syst. Ammann, **billig**, komplett, für Ziegel-, Zement-, Gips-, Knochen- oder Steinfabrik, ferner:

2 Zementplatten- und 1 Zementsteinpresse
mit verschied. Modellen, wie neu, **billig**. Offerten sub Chiffre M 753 an die Expedition.

Mechanische Schlosserei

mit guter Kundschaft ist wegen Krankheit **zu vermieten**.

Sich zu wenden unt. Chiffre V 23,595 L an **Haassenstein & Vogler, Lausanne**. 1745

Für Drechsler.

Wir bedürfen

100 Kropffüsse

für Tische, in Buchen roh. Der Schaft muss 70 mm und der Kropf 110 mm dick sein.

Offerten nebst Preisangabe nehmen entgegen 1688

Al. Betschart & Söhne
Schreinerei
Lachen am Zürichsee.

Triumphglanz Metall-Schnellputz.

Höchste Auszeichnungen, putzt blitzschnell und blitzblank in Hitze, Kälte und Nässe jedes Metall. Versende Büchsen $\frac{1}{4}$, $\frac{1}{2}$, $\frac{1}{1}$ Kilo, billigst, in beliebigen Posten 1650

J. G. Rüeger, Chemiker
Ackerstrasse 54, Zürich.

GEWERBEMUSEUM
WINTERTHUR

Gottfried Baumann & Söhne, Zürich

Bureau: Münsterhof 16.

Dampfsäge und Holzhandlung

Telephon 3184

Lager, mit Privat-Geleiseanschluss an die Sihltalbahn, Giesshübel-Wiedikon.

empfehlen ihr grosses Lager in

1438 06

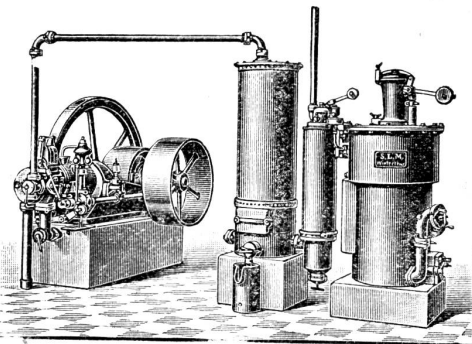
➡ Weich- und Hartholz-Schnittwaren ➡

in allen couranten Dimensionen, als:

Tannen (besäumt und blockweise), inländ. und ausländ. Provenienz, **Föhren, Lärchen, amerik. Pitch-Pine, Linden, Nussbaum, Buchen, Ahorn, russ. Erlen, Eschen, Birnbaum etc. Engl. Riemen und Krallentäfer, Gerüstbretter, Verschalungsbretter, Doppellatten, Dach- und Gips-Latten.**

Spezialität: Slavonische Eichenbretter stets in grösster Auswahl.

Schweiz. Lokomotiv- & Maschinenfabrik Winterthur.



Gasmotoren „Winterthur“

neueste Konstruktion (Modell 1905),
mit Präzisionssteuerung, mit

Gaserzeuger „S. L. M.“

Billigster Betrieb der Gegenwart.

Anerkannt sorgfältige und solide Ausführung.

== Weitgehende Garantien. ==

**Benzin- und
Petrol-Motoren.**

24
06

== Man verlange Prospekte und Kostenvoranschläge. ==

Zu verkaufen:

ein liegender 7 HP

Benzinmotor

mit elektrischer Zündung, Syst.
Lokomotivfabrik Winterthur,
ferner ein 2 HP

Benzinmotor

mit Glührohrzündung, System
Bächtold, bei 1760

Gottfr. Spycher

mech. Werkstätte

Stuckishaus bei Bern.

Rottannenbretter

4 à 5 Waggons, ganz dünne
und sehr schöne Ware, in Dicken
v. 18, 24, 30, 36, 45, 50 u. 60 mm
und 4 1/2–6 1/2 m Länge, wobei
viele Stämme mit 50–75 cm
Durchmesser.

Ferner einige Waggons ganz
dünne und saubere

Eichenbretter

30, 45, 50, 60, 90 und 100 mm
stark.

Gef. Offerten unter Chiffre
N 1757 an die Expedition.

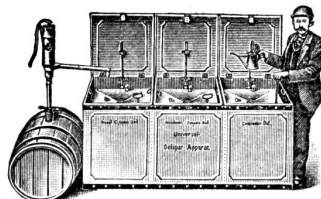
Zu verkaufen:

3 grösste Klötze **stehend** dürrer,
ganz feijnähriges

Rottannenholz

welches sich vorzüglich für
Resonanzböden etc. eignen
würde. 1712

**J. J. Hersche, Sägewerk
Appenzell.**



G. L. Tobler & Co., St. Gallen

empfehlen: 1766 b 05

**Oelspar-Apparate und -Pumpen
Tropföl-Reiniger**

**Glasöler, Oeltropfapparate, Schmierbüchsen
Motoren- und Dynamo-Oele, Feinste Knochen-Oele
Transmissions- und Cylinder-Oele
Konsistente Maschinen- und Riemen-Fette
Dampfhahnenfett und amerikan. Flockengraphit.**

**Messing-
Roth-
Bronze-
Aluminium-
Zink- etc.**

liefert schnell, sauber und dicht,
nach eigenen oder eingesandten
Modellen die 1178 06

**Metallgiesserei Gimpert & Cie.
Küsnacht-Zürich.**

Guss

Erfindungs-Patente

Gebrauchsmuster, Marken, Modelle, sowie sämtliche
Patentangelegenheiten besorgt das 1658a 06

Patent- und techn. Bureau

der Patentbank „Confidentia“ A.-G., Zürich.

Eigene Zweigbureaux

in London — Brüssel — Berlin
Basel und Genf.

Eigenes Fachorgan!

Man verlange Probennummer!

Agenturen in Lyon und La Chaux-de-Fonds.



Klappleitern
neues System, fabrikt die
A.-G. **Möbelfabrik Hoyer.**
Prospekte franko. 1739