

Zeitschrift: Illustrierte schweizerische Handwerker-Zeitung : unabhängiges Geschäftsblatt der gesamten Meisterschaft aller Handwerke und Gewerbe

Herausgeber: Meisterschaft aller Handwerke und Gewerbe

Band: 22 (1906)

Heft: 6

Rubrik: Aus der Praxis - für die Praxis

Nutzungsbedingungen

Die ETH-Bibliothek ist die Anbieterin der digitalisierten Zeitschriften auf E-Periodica. Sie besitzt keine Urheberrechte an den Zeitschriften und ist nicht verantwortlich für deren Inhalte. Die Rechte liegen in der Regel bei den Herausgebern beziehungsweise den externen Rechteinhabern. Das Veröffentlichen von Bildern in Print- und Online-Publikationen sowie auf Social Media-Kanälen oder Webseiten ist nur mit vorheriger Genehmigung der Rechteinhaber erlaubt. [Mehr erfahren](#)

Conditions d'utilisation

L'ETH Library est le fournisseur des revues numérisées. Elle ne détient aucun droit d'auteur sur les revues et n'est pas responsable de leur contenu. En règle générale, les droits sont détenus par les éditeurs ou les détenteurs de droits externes. La reproduction d'images dans des publications imprimées ou en ligne ainsi que sur des canaux de médias sociaux ou des sites web n'est autorisée qu'avec l'accord préalable des détenteurs des droits. [En savoir plus](#)

Terms of use

The ETH Library is the provider of the digitised journals. It does not own any copyrights to the journals and is not responsible for their content. The rights usually lie with the publishers or the external rights holders. Publishing images in print and online publications, as well as on social media channels or websites, is only permitted with the prior consent of the rights holders. [Find out more](#)

Download PDF: 17.01.2026

ETH-Bibliothek Zürich, E-Periodica, <https://www.e-periodica.ch>

theoretischer und ein praktischer: Einerseits soll diese wichtige Frage retrospektiv und aktuell studiert werden können, namentlich um zu überblicken, wie sich die Konventionen und die oppositionellen Stilrichtungen mit der Symmetrie abgefunden, beziehungsweise sich über sie hinweggesetzt haben, andererseits soll unsere moderne künstlerische und kunstgewerbliche Produktion, die zum Teile unbedingte Symmetrie befolgen zu müssen glaubt, einer Fessel entledigt und zu freieren Schöpfungen angeregt werden.

Sämtliche Museen, Künstler und Kunstfreunde werden hiemit zur Mitwirkung eingeladen. Alle Werke der hohen Künste, sowie aus allen kunstgewerblichen Gebieten ohne Rücksicht auf Zeit oder Ort der Entstehung sind uns willkommen, sofern sie entweder eine ängstliche Einhaltung der axialen oder zentralen Symmetrie oder aber eine souveräne Beiseitenschiebung dieser statischen Forderungen in charakteristischer Weise veranschaulichen, selbst Gegenbeispiele, die sogar über die selbstverständlichen Gesetze des Gleichgewichtes in rücksichtsloser Weise hinausgehen zu dürfen glauben.

Anmeldungen werden schon jetzt mit Dank entgegengenommen von Dr. Pazaurek am kgl. Landesgewerbemuseum.

• Literatur. •

Schweizer eigener Kraft! Nationale Charakterbilder für das Volk bearbeitet und reich illustriert, welches Prachtwerk nächsthin im Verlage von F. Zahn, Neuenburg, erscheinen wird.

Auch die Neuzeit hat ihre großen Männer. So eng die Grenzen unseres schweizerischen Vaterlandes sind, so hat es doch auf allen Gebieten des Kulturlebens Koryphäen hervorgebracht, deren Namen wir mit gerechter Bewunderung nennen. Unser volles Interesse bringen wir ihrem Lebensgange entgegen, wenn wir erfahren, daß sie ihre ganze Bedeutung nur sich selbst verdanken. Nichts Spannenderes, nichts Instruktiveres als solche Charakterbilder, besonders wenn sie fesselnd und anregend geschrieben sind.

Das sind denn auch die „Schweizer eigener Kraft“. Eine Reihe von Männern des 19. Jahrhunderts, aus

den verschiedensten Stellungen und Berufen, aber alle mit dem gemeinsamen Wahrzeichen persönlicher Tätigkeit und unbeugbarer Willensstärke. So boten sie den schwersten Geschicken Trotz, so schlangen sie sich aus den bescheidensten Anfängen empor zu Millionären, zu den höchsten Ehrenstellen, zu den Unsterblichen im Wissen und in der Kunst, und zu Wohltätern, zum Stolz ihrer Heimat.

Wie sind sie groß geworden, ein Louis Favre vom St. Gotthard, ein Bundespräsident Stämpfli, ein Pourtales von Neuenburg, die Industriellen Sulzer, Moser, Bally, der Missionar Gobat, Kardinal Mermillod, der Philosoph Secrétan, und endlich die Böcklin, G. Keller und Bela?

Das erzählen uns die packenden Einzelschilderungen der neuesten Zahn'schen Publikation, welcher berufene Feder ihre Mitwirkung geliehen haben und die durch die überaus reiche Illustration von Künstlern ersten Ranges zum Prachtwerk, durch den billigen Preis aber zum Volksbuch geworden ist.

„In deiner Brust sind meines Schicksals Sterne!“ Das ist die lebendige Mahnung an die Gegenwart, welche die „Schweizer eigener Kraft“ in sich tragen. Sie ergeht an alle Leser, an die Zeitgenossen, vor Allem aber an die heranwachsende Jugend. Hier sind ihre Vorbilder, ihre Leitsterne!

Aus der Praxis — Für die Praxis.

Fragen.

NB. Verkaufs- und Tauschgesuche werden unter dieser Rubrik nicht aufgenommen. Fragen, welche „unter Chiffre“ erscheinen sollen, wolle man 20 Cts. in Marken (für Zusendung der Offerten) beilegen.

133. Eine Gemeinde ist im Falle, einen auf ein fahrbares Gestell montierten Wassermotor von 1½—2 PS anzuschaffen. Der ständige Betriebsdruck im Ortsrohrnetz beträgt 7 bzw. 4 Atm. Ist eine rationelle Ausnützung des Motors noch denkbar, wenn derselbe jeweils von einem Hydranten durch einen entsprechend dimensionierten, circa 30 m langen Gummischlauch gespiesen werden soll und wie arbeitet der Motor bei nur 4 Atmosphären Druck am Hydranten? Wo sind derartige Motoren im Betriebe, wer ist Lieferant von solchen und wie hoch stellt sich der Preis inkl. Transportgehalt? Offerten unter Chiffre M 133 an die Exped.

134. Wer ist Lieferant von Eisen- und Messingschlüsseln (Drei- und Viered) für Fahrbahnenfabrikation? Wer liefert Drei- und Vierkant-Eisenstangen für Stiften? Offerten mit billigster Preisberechnung unter Chiffre M 134 an die Expedition.

135. Wer liefert zerkleinerten Kork und zu welchem Preis?

136. Welches ist die vorteilhafteste Einzel-Unfallversicherung (event. Unfall- und Krankenversicherung) für Unternehmer? Antworten unter Chiffre M 136 an die Expedition.

137. Wer hätte eine ältere, jedoch gut erhaltene Abriecht- und Dickhobelmaschine (zugleich zum Sägen und Rehlen), circa 50 cm breit, billig zu verkaufen, sowie eine Präse mit Langlochbohrapparat? Offerten an Jb. Kern, mech. Schreinerei, Reutigen (Bern).

138. Wer hätte ein älteres Schwungrad von circa 2 m Durchmesser, circa 200 mm Breite und 95 mm Bohrung im Gewicht von circa 20 Zentner billig abzugeben? Offerten an L. Schönholzer, Sägerei, Hefenhofen b. Amriswil (Thurgau).

139. Wer ist Lieferant von Blechröhren mit Flanschen? Benötigte 700 m von 25 cm Lichtweite für Druck von 0—140 m bei gleichmäßigem Gefälle. Wie stark muß das Blech sein und was kostet der Laufmeter fertige Röhren samt den nötigen Schrauben und Dichtungen franko Station Sargans? Wer liefert Turbinen von 80 PS und zu welchem Preis? Ausführliche Angaben unter Chiffre M 139 an die Expedition.

140. Wer hat eine hydraulische Presse irgendwelcher Konstruktion billig abzugeben? Offerten unter Chiffre M 140 an die Exp.

141. Wer fabriziert kleine gehobelte und gezähnte Werkzeugschichten?

142. Habe einen Quellenfassungstollen in Arbeit, der eine Länge von 150—170 m bekommen soll. Wie kann aus demselben der Rauch am besten ausgetrieben werden? Wer würde eventuell eine Lüftungseinrichtung erstellen und zu welchem Preise?

143. Wer hätte eine kleinere Holzdrehbank zum Treten abzugeben?

144. Welches ist der beste Belag für einen Perron vor einem Gasthof? Antworten mit Preisangaben und event. Muster

Wilh. Baumann, Horgen

Rolladen-Fabrik

5 96

Ältestes Etablissement dieser Branche
in der Schweiz
Vorzüglich eingerichtet.

Holzrolladen aller Systeme.

Rolljalousien

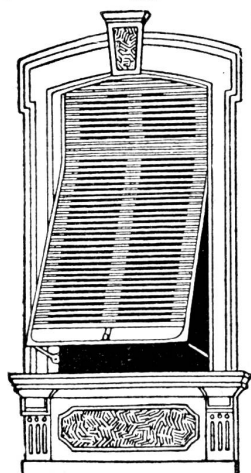
mit eiserner Federwalze
eingeführt 1892; vorzüglich bewährt.
Praktisches und bestes System,
besonders für

Schulhäuser, Hôtels etc.

Zugjalousien — Rollschutzwände

— Jalousieläden —

Ausführung je nach Wunsch in einheimischem,
nordischem oder überseeischem Holze.



Herr Fritz Löliger-Jenny, Basel, Margarethenstr. 99.

Vertreter:

„ Robert Häusler, Bern, Beaumont Werdweg 17.

„ Emil Zürcher, Baumeister, Heiden.

und Mitteilung über Fundamentanlage an Chr. Eggenberger, Steinmetzmeister, Buchs (St. Gallen).

145. Welche schweizer. Kùbelfabrik würde die Fabrikation von tannenen, affreien, beidseitig sauber gearbeiteten Kùbeln übernehmen? Offerten unter Chiffre S 145 an die Expedition.

146. Wer hätte zwei ältere Rollsteine für eine Mostpresse abzugeben?

147. Wer hätte einen gebrauchten, guten Kaffaschrank billig zu verkaufen? Offerten an die Expedition unter Chiffre D 147.

148. Kennt jemand ein in Deutschland erscheinendes Fachblatt für Gasbeleuchtungs-Industrie? Wenn ja, wie heisst solches? Antwort an die Expedition unter Chiffre R 148.

149. Wer hätte einen gebrauchten, noch guten Elektromotor von zirka 8–10 PS samt Schaltbrett billig zu verkaufen?

150. Wer liefert Selbstöler in Glas für Transmissionen und zu welchem Preis? Offerten unter Chiffre B 150 befördert die Expedition.

151. Welche mech. Werkstätte würde sich an der Fabrikation und Ausbeutung einer ausserordentlich zugkräftigen Waschmaschine beteiligen? Feste Bestellung könnte sofort mit der Uebernahme erfolgen.

152. Besitze eine Bergtransmission mit einer Steigung von 50 %. Die Sache sollte nun geändert werden. Wäre es vorteilhafter mit einer Drahtseil-Anlage? Wie groß müssten die Rollen sein und wie dick das Seil? Die Uebertragung beträgt 2 Pferdekkräfte. Wer würde genannte Rollen liefern? Tourenzahl 110 bis 120 pro Minute.

153. Wer hätte einen gebrauchten, jedoch gut erhaltenen Dampfkeffel von 6–8 Atm. Druck billig abzugeben? Billigste Offerten an Jos. Scherzmann-Uttinger, Gbikon.

154. Welche Gießerei liefert dauerhaften Eisenguss, speziell für Bratosen-Seitenwände (Doppel), für Hotelfochherde? Gibt es eine Spezialität in diesem Artikel, die sich als dauerhaft bewährt und nicht einem raschen Verbrennen unterliegt?

155. Wer hätte eine ganz gut erhaltene starke Drehbank mit Leitspindel mit mindestens 450 mm Spizenhöhe und möglichst breiter Kröpfung, Drehlänge 3–4 m, abzugeben? Offerten an R. Stajjer, Mechaniker, Horgen.

156. Bekanntlich ist das amerikanische Birch-pine-Holz mehr oder weniger stark harzig und fettig, so daß gewöhnlicher Tischlerleim zum Zusammenleimen von Fugen zc. nicht verwendet werden kann. Gibt es nun einen Leim, der für genanntes Holz dauerhafte Bindefkraft besitzt und wo kann man solchen beziehen?

157. Zu kaufen gesucht gegen bar eine gebrauchte, aber gut erhaltene kleinere Dynamo als Generator, zirka 2 PS, eventuell auch größer, sowie die dazu gehörige Schalttafel. Gefl. Offerten unter Angabe der Stromart, Spannung, Gewicht, normale Tourenzahl, Erbauer zc. unter Chiffre M 157 an die Expedition.

158. Bin im Begriffe, einen Schlitten herzustellen, der sich mechanisch bewegt wie ein Motorvelo, jedoch rückwärts und vorwärts, und ist derselbe im Sommer als Wagen verwendbar. Mit der gleichen Vorrichtung an Gondeln könnte sich die Schnelligkeit derselben bedeutend vermehren. Es wäre ein Kraftmotor wie beim Motorvelo, sowie einiger Mechanismus dazu nötig. Wer liefert die Bestandteile dazu? Offerten unter Chiffre P 158 bef. die Expeb.

159. Wer hat neue Flußblech-Abfälle in folgenden Dimensionen zu verkaufen und zu welchem Preis per Kilo:

Blechstreifen 30 × 146 mm, Nr. 19–20.

„ Blättli 65 × 65 mm, Nr. 19–20.

„ Stücke 146 × 170 mm.

„ 170 × 270 mm, Nr. 14–16.

Zu Winkel geschnitten.

160. Wer hätte eine gebrauchte, aber gut erhaltene Leitspindel-drehbank, 220–250 mm Spizenhöhe und 1500–2000 mm Drehlänge billig abzugeben, ferner eine gebrauchte Rundbiegemaschine für Handbetrieb mit zirka 1050 mm Nuzlänge für Eisenblech von 3/4–4 mm im Maximum? Offerten unter Chiffre M A 160 an die Expedition.

161. Wer liefert prima Zettfall zu chemischen Zwecken?

162. Wer hätte einen älteren, noch gut erhaltenen Ambos abzugeben und zu welchem Preise? Offerten an J. Roth, Zementgeschäft, Mogelsberg.

163. Wer hätte zirka 18–20 m ältere, noch gut erhaltene Eisenrohre von 20–25 cm Lichtweite für eine Leerschuhleitung zu verkaufen und zu welcher äußersten Preise gegen Kassa? Zu welchem Preise sind neue 20er oder 25er Röhren gegen bar erhältlich? Offerten unter Chiffre U 163 befördert die Expedition.

164. Wer liefert Drahtrechenzähne, 11,5 cm lang, Dicke nach Draht Nr. 20, abgerundete Spizzen? Offerten mit Muster und Preisangabe an Joh. Thomi, Gabelmacher, Oberbüren (St. G.)

165. Welche Fabrik liefert Klingerit-Ringe nach Maß, für Lokomobile? Offerten mit Preisangabe an Ad. Rudolf, Sägerei, Selzach.

166. Rentiert es sich, schönes Eschenholz zu 37 Fr. per Kubikmeter zu Speichen zu spalten und wie viel wird für 100 Stück ausgehauene Speichen bezahlt? Für gefl. Auskunft besten Dank.

Kanderner

Feuerfeste Steine u. Erde

der Thonwerke Kandern

1390 a 05

(Generalvertretung für die Schweiz.)

Fayence-Wand-Platten

Uni, Viereck und Achteck und Dessin-Plättchen.

Auch zu Einlagen in Waschtische, Buffets etc.

KOCH & C^{IE}

vorm. E. BAUMBERGER & KOCH

Telephon
No. 2977.

Baumaterialienhandlung
BASEL.

Telegr.-Adr.:
Asphalt-Basel.

Antworten.

Auf Frage **1375.** Turmhühnenfabrikant Mäder in Andelfingen (Zürich) kann Ihnen wohl Auskunft geben. G. W.

Auf Fragen **55** und **72.** Schmiedeiserne Fabrikfenster erstellt Franz Bösch, Metallwarenfabrik, Glums.

Auf Fragen **55** und **72.** Wir erstellen schmiedeiserne Fabrikfenster jeder Größe in Winkel- und halbrundem Fenstereisen als Spezialität und möchten mit Fragesteller in Verbindung treten. Mani & Schurter, Kunst- und Bauhölzerei, Chur.

Auf Frage **62.** Solche gestanzte Massenartikel erhalten Sie vorteilhaft durch Franz Bösch, Metallwarenfabrik, Glums.

Auf Frage **68.** Maschinenöle für landwirtschaftl. Maschinen zc. liefern billigst in beliebigen Quantitäten J. Tschupp & Cie., Fabrik industrieller Öle und Fette, Ballwil (Zuzern).

Auf Frage **84.** 20 Stück Kollwagenschienen à 6 m Länge, 75 mm Höhe, mit Laschen und Nägeln, liefert zu billigen Preisen und wünscht mit Fragesteller in Verbindung zu treten die Maschinenfabrik U. Ammann, Langenthal.

Auf Frage **86.** Eine wenig gebrauchte Universal-Abbieg-, Rund- und Wulstmaschine, beste Marke, hat zu verkaufen Wolf Wildholz, Maschinen- und Werkzeuggeschäft, Luzern.

Auf Frage **87.** Wir empfehlen uns für Lieferung ab Lager des gewünschten Aufzuges und stehen mit Offerte gerne zu Diensten. Robert Mebi & Cie., Zürich V.

Auf Frage **93.** Wünsche mit Fragesteller in Korrespondenz zu treten. Bin im Besitz einer solchen Presse mit Modellen: 30. 15. 6, 25. 12. 6, 30. 10. 6, 30. 12. 6, Gartenbeeteinfassungen 30. 15. 3, 30. 10. 3 cm. Wilh. Sigg, Maurermeister, Flurlingen.

Auf Frage **93.** Zementstein-Handpressen gibt es bald Legionen; die eine soll die andere an Güte übertreffen. Am besten sind wohl jene, mit welchen zugleich hohle Steine erzeugt werden können, worüber ich mit Erfahrungen zur Verfügung stehe, vorausgesetzt, daß Sie die Korrespondenz nicht umsonst wünschen. r.

Auf Frage **93.** Wenden Sie sich gefl. an die Maschinenfabrik U. Ammann in Langenthal, welche Firma Zementsteinpressen für Handbetrieb in praktischer und bestbewährte Ausführung vorteilhaft liefert und Ihnen gerne mit detaillierter Offerte an die Hand geht.

Auf Frage **93.** Handpressen für Fabrikation von Zementsteinen liefern Robert Mebi & Cie., Zürich V.

Auf Frage **97.** Eine gebrauchte, gut erhaltene Bandsäge haben billigst abzugeben Robert Mebi & Cie., Zürich V.

Auf Frage **100.** Die letzte uns bekannte Adresse betreffend Fabrik elektrischer Batterien von Kyffel lautete H. Kyffel, Wartstraße Nr. 6, Zürich V. Die Fabrikation aber, das wissen wir sicher, wird in Stettbach-Dübendorf bei Zürich betrieben. G. W.

Auf Frage **102.** Je nach der Gegend, den Material- und Transportpreisen muß man mit Fr. 17 bis 20 per m³ rechnen. Wenden Sie sich an das Architektur- und Baubureau Joh. Müller in Bischofszell.

Auf Frage **103.** Wenden Sie sich gefl. an Zimmermann-Golf & Cie., Zürich III, die Ihnen mit Offerten und prima Referenzen für ausgeführte Beläge in Turnhallen aufwarten können.

Auf Fragen **103** und **110.** Einen zweckentsprechenden, soliden, direkt auf den Holz- oder Zementboden zu verlegenden Boden liefern die Vereinigten Kynolith- und Kohlenfäure-Werke A.-G., Wildegg (Murgau).

Auf Frage **103.** Zu Turnhallenfußböden sind Gummibeläge entschieden die besten, wenn sie eine richtige Unterlage erhalten. r.

Auf Frage **103.** Ihr Boden staubt, weil er eben Fugen hat, die trotz guter Reinigung voll Staub sind und diesen beim Begehen aufwirbeln lassen. Wir empfehlen Ihnen, auf den vorhandenen

Holzboden einen fugenlosen Fußboden aus Kunstholzmasse erstellen zu lassen. Dieser ist widerstandsfähig wie Eichenholz. Vermöge unserer speziellen Vorgeart können wir jede Garantie übernehmen, daß der Belag nicht reißt, auch wenn das Holz arbeiten sollte. Ch. H. Pfister & Cie., Fabrik bautechnischer Spezialitäten, Basel.

Auf Frage 109. Ich empfehle mich zur Anfertigung fraglicher Schmiedestücke nach Zeichnung oder Muster. Dem. Zwicki, Schmiede und Schlosserei, Ober-Dürnten.

Auf Frage 109. Schmiedestücke nach Zeichnung oder Modell liefert A. Lüscher, Schmiedemeister, Zürich-Wipfingen.

Auf Frage 110. Solche Böden erstellt mit mehrjähriger Garantie bei billiger Berechnung und wünscht mit Fragesteller in Verbindung zu treten J. Zordi, Zementgeschäft, Wil (St. G.).

Auf Frage 110. Fugenlose Kunstholzböden auf Portlandzementbeton sowohl wie auf Bretterböden liefern und legen wir seit einer Reihe von Jahren als Spezialität. Ch. H. Pfister & Cie., Basel, Fabrik bautechnischer Spezialitäten.

Auf Frage 111. Maschinenöle für Sägereien zc. bezieht man billiger bei Tschupp & Cie., Fabrik industrieller Fette, Öle zc., Ballwil (Luzern).

Auf Frage 111. Gutes Schmieröl für Sägereien liefern Zimmermann-Egolf & Cie., Zürich III.

Auf Frage 111. Wir wünschen mit Fragesteller in Verbindung zu treten. A. Heumann & Cie., Winterthur.

Auf Frage 111. Schmieröl für Sägereien liefern vorteilhaft J. Wiederkehr & Co., Winterthur.

Auf Frage 112. Zimmermann-Egolf & Cie. in Zürich III wünschen mit Ihnen in Verbindung zu treten.

Auf Frage 112. Halbbrunne Feilen für Kreissägen liefern J. Wiederkehr & Co., Winterthur.

Auf Frage 112. Bezüglich Schmieröl für Sägereien kommt es sehr darauf an, ob eine Säge in offener oder geschlossener Halle, in kühler oder warmer Temperatur arbeitet. Tourenzahl kommt unter Umständen auch in Betracht. Eine Qualität Schmieröl kann an einem Orte gute Dienste leisten, an einem andern Orte taugt das gleiche Öl nichts; es kommt alles auf die Verhältnisse an. Wenden Sie sich an die Firma Wintisch, Öl- und Fettwarengeschäft, Zürich I, Schipfequartier.

Auf Frage 112. Halbbrunne Feilen für Kreissägen liefert J. Schwarzenbach, Genf.

Auf Frage 112. Wenden Sie sich an C. Widmer & Auf, Werkzeuggeschäft, Luzern, die Ihnen mit prima Ballorber und amerikanischen Feilen für Kreissägen in allen Längen am besten dienen.

Auf Frage 112. Wenden Sie sich an die Firma C. Karcher & Co., Zürich I.

Auf Frage 113. Dieselmotoren liefern Gebrüder Sulzer in Winterthur.

Auf Frage 117. Wir liefern für verschiedene Zwecke Blechtafeln mit Reliefchrift und sind in der Lage, vorteilhafte Offerte zu machen. W. Egloff & Co., Turgi (Aargau).

Auf Frage 118. Tannenschwarten liefern Gebr. Lerch, Sägerei und Holzhandlung, in Grünenmatt (Emmental).

Auf Frage 119. Wenden Sie sich an die Firma C. Karcher & Co., Zürich I.

Auf Frage 125. Zur vorteilhaften Fabrikation von dünnen Kistenbrettern dient eine Bandsäge mit Spaltapparat, offeriere solche zu Fr. 1000. —, mit Garantie. M. Schniter, Unt. Mühlelegg 6, Zürich.

Auf Frage 126. Trockene Hagenbuchen-Hälblinge, geeignet für Kegelries, hat billiger zu verkaufen Ed. Graf-Albrecht, Stein a. Rhein.

Auf Frage 128. Eine Abbrichtobelmaschine, 60 cm Messerbreite, mit Anschlag und Schutzvorrichtung hat zu Fr. 600. — abzugeben M. Schniter, Unt. Mühlelegg 6, Zürich.

Submissions-Anzeiger.

St. Gallen. Trottoirbaute St. Gallen. Erstellung eines Trottoirs längs der Eigenschaft zum Greifenacker an der Rosenbergsstraße in St. Gallen, umfassend Erd- und Chauffierungsarbeiten, Handsteinlieferungen, Pflasterungen und Mauerwerks-Erstellungen. Pläne, Bauvorschriften, Vertragsbedingungen und Vorausmaße im Bureau des Kantonsingenieurs. Offerten verschlossen mit Aufschrift „Trottoir beim Greifenacker“ bis Mittwoch den 16. Mai, nachmittags 4 Uhr, an das Baudepartement des Kantons St. Gallen. Eröffnung der Offerten am genannten Tage, nachmittags 4 Uhr, im Bureau des Kantonsingenieurs, Regierungsgebäude, Zimmer Nr. 54.

St. Gallen. Städtischer Saalbau St. Gallen. Erd- und Mauerarbeiten, T-Eisenlieferungen, Hartsteinarbeiten (Sofel und Treppen). Pläne und Uebernahmsbedingungen auf dem Baubureau (Brühlgasse Nr. 29 zur Engelburg, 1. Stock). Eingaben bis 21. Mai, abends 6 Uhr, an den Präsidenten der Baukommission, Oberstl. C. B. Keller, Rosenbergstr. 34, St. Gallen. Bauleitung: J. Kunkler, Architekt, St. Gallen.

Thurgau. Erhebung des Hohl-daches auf der Kirche Oberneunforn durch ein Doppeldach von gutgebrannten Handziegeln. Eingaben mit Kostenberechnung über Entfernen des Hohl-daches, Neulattung und Lieferung der Ziegel bis 20. Mai an die Kirchenvorleherschaft Neunforn.

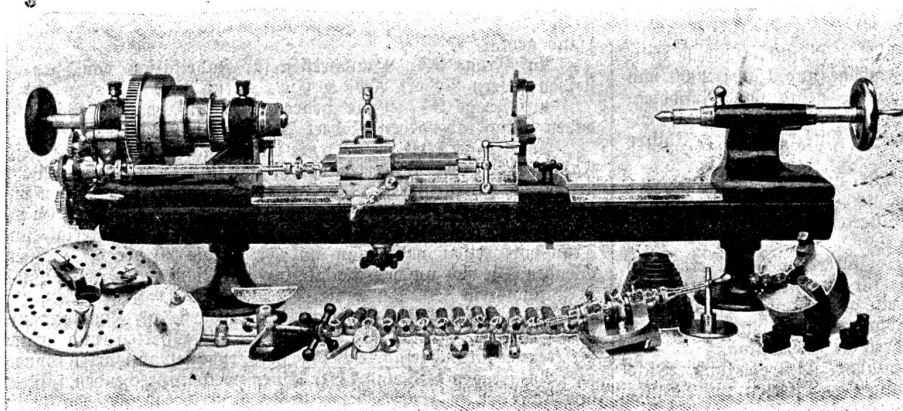
Thurgau. Die Ortsgemeinde Schlattungen ist willens, circa 300 m² Schalen erstellen zu lassen. Eingaben bis 15. Mai an die Ortskommission.

Thurgau. Die Erd-, Maurer-, Kunststein-, Zimmer-, Verputz-, Dachdecker-, Spengler-, Glaser- und Schlosserarbeiten zu einem Wohnhaus in Altman für A. Baer, Sattlermeister, in Güttingen. Uebernahms-offerten bis 16. Mai an den Bauherrn, wo Pläne mit Vorausmaß aufliegen.

W. WOLF, Ingenieur

vormals WOLF & WEISS

Brandschenkestrasse 7, Zürich I



Spezialität:

Präzisions-Werkzeug-Maschinen

— Lager. —

Zu verkaufen:

2 Waggons ganz dürre schöne

Baumbretter

in verschiedener Dicke, die Hälfte Rottannen.

Gef. Anfragen sind zu richten an 1466

Joh. Rinert, Holzhandlung Zell (Luzern).

Zementröhren-Modelle

eine Anzahl, **billig zu verkaufen.**

Offerten unter Chiffre M 98a an die Expedition.

Ins Maschinenfach einschlagende 17

Zeichnungen

jeder Art,

Aufnahmen fertiger Apparate, Maschinen und Anlagen, Kostenberechnungen, besorgt

Wilh. Reinhard

techn. Bureau, Zürich, Bahnhofstr. 51.

1448 06