

Zeitschrift: Illustrierte schweizerische Handwerker-Zeitung : unabhängiges Geschäftsblatt der gesamten Meisterschaft aller Handwerke und Gewerbe

Herausgeber: Meisterschaft aller Handwerke und Gewerbe

Band: 21 (1905)

Heft: 41

Artikel: Moderne Pumpen

Autor: [s.n.]

DOI: <https://doi.org/10.5169/seals-579800>

Nutzungsbedingungen

Die ETH-Bibliothek ist die Anbieterin der digitalisierten Zeitschriften auf E-Periodica. Sie besitzt keine Urheberrechte an den Zeitschriften und ist nicht verantwortlich für deren Inhalte. Die Rechte liegen in der Regel bei den Herausgebern beziehungsweise den externen Rechteinhabern. Das Veröffentlichen von Bildern in Print- und Online-Publikationen sowie auf Social Media-Kanälen oder Webseiten ist nur mit vorheriger Genehmigung der Rechteinhaber erlaubt. [Mehr erfahren](#)

Conditions d'utilisation

L'ETH Library est le fournisseur des revues numérisées. Elle ne détient aucun droit d'auteur sur les revues et n'est pas responsable de leur contenu. En règle générale, les droits sont détenus par les éditeurs ou les détenteurs de droits externes. La reproduction d'images dans des publications imprimées ou en ligne ainsi que sur des canaux de médias sociaux ou des sites web n'est autorisée qu'avec l'accord préalable des détenteurs des droits. [En savoir plus](#)

Terms of use

The ETH Library is the provider of the digitised journals. It does not own any copyrights to the journals and is not responsible for their content. The rights usually lie with the publishers or the external rights holders. Publishing images in print and online publications, as well as on social media channels or websites, is only permitted with the prior consent of the rights holders. [Find out more](#)

Download PDF: 25.01.2026

ETH-Bibliothek Zürich, E-Periodica, <https://www.e-periodica.ch>

Moderne Pumpen.

(Eingefandt.)

Einige sehr bemerkenswerte Neuerungen auf dem Gebiete des Pumpenbaues hat in den letzten Jahren die Spezialpumpenfabrik Otto Schwade & Co. in Erfurt, Alleinvertreter für die Schweiz: Ingen. A. Steinbrüchel, Zürich IV, auf den Markt gebracht.

Es handelt sich zunächst um eine von allen Fach-

Abnutzung der Steuerungsteile, die bisher infolge der Unmöglichkeit, die oft an schlecht zugänglichen Plätzen in Querschlägen und Stollen arbeitenden Maschinen ausreichend zu schmieren, meist vorzeitig schon eintrat, ist so gut wie ausgeschlossen. Die Betriebssicherheit und Lebensdauer der Pumpen wird dadurch sehr wesentlich vergrößert.

Diese Nebeneinanderstellung zeigt recht deutlich die wesentlichen Vorzüge des neuen Systems und die geringe

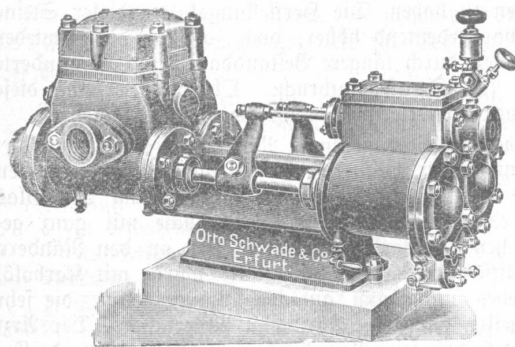


Fig. 1. „Automat“-Dampfpumpe.

leuten gewiß mit Freuden begrüßte bedeutende Vereinfachung und Verbesserung der bekannten Duplex-Dampfpumpensteuerung. Trotz aller Anfeindungen wegen ihres angeblich zu hohen Dampfverbrauchs, der aber tatsächlich unrationell nur bei den schlechten Ausführungen dieses Systems ist, wird die direkt wirkende Dampfpumpe wegen ihrer Anspruchslosigkeit hinsichtlich Wartung, Fundamentierung und Raumbedarf bei großer Betriebssicherheit und Leistungsfähigkeit wohl allezeit sich einen bevorzugten Platz nicht nur als beste Speise-Vorrichtung, sondern auch als vortrefflich brauchbare Wasserhaltung unter den Hilfsmaschinen des Bergbaues behaupten. Dies

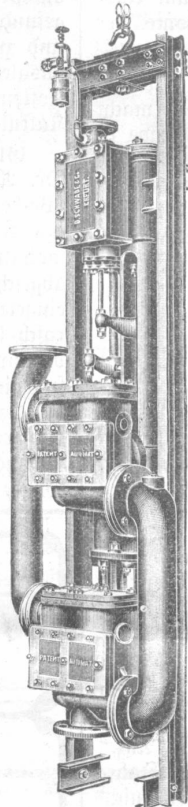


Fig. 5. Abtenspumpe.

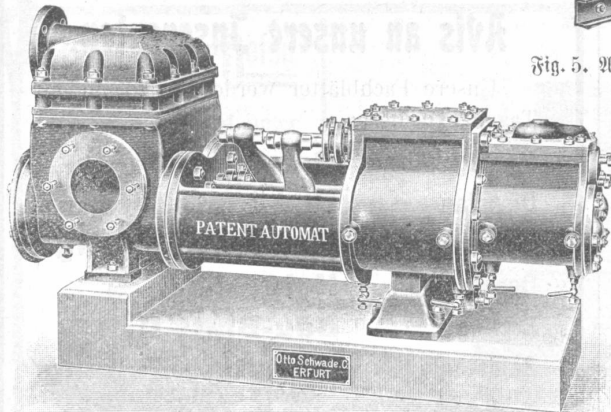


Fig. 4. Compound-Automatpumpe.

um so mehr, wenn dem Bergmanne eine Konstruktion dieser so mannigfach für seine Zwecke anwendbaren Maschine geboten wird, die alle bisher dem Systeme noch anhaftenden Schwächen vermeidet.

Die hauptsächlichste Verbesserung, welche die Firma Schwade & Co. mit ihrer patentierten und bereits in längerem Betriebe bewährten Automat-Duplexsteuerung bezweckt und erzielt hat, ist der Wegfall jeglicher äußerer beweglicher Teile und die Beschränkung der zur Dampfsteuerung unbedingt nötigen Organe auf ein Minimum. Dadurch fallen alle äußeren Schmierstellen fort und eine

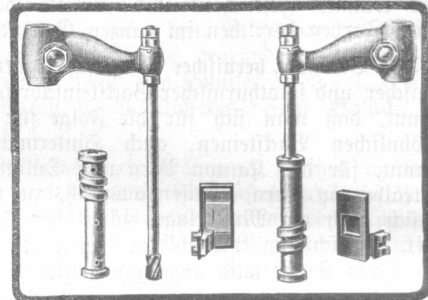


Fig. 2. Automat-Steuertheile.

Zahl der Automat-Steuertheile. Die Betätigung der Schieber bei der Schwade'schen gelenklosen Pumpe erfolgt von starren Armen und starr mit diesen verbundenen Treibstangen aus durch Vermittlung von drehbaren Steuerhülsen. Letztere haben ein steilgängiges Innengewinde und werden, wenn die Treibstangen mit ihrem entsprechend geformten Gewindeansatz sich darin hin- und herbewegen, in Drehung versetzt. Ein

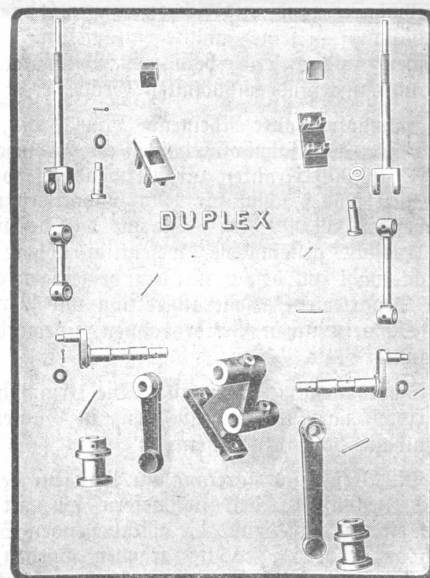


Fig. 3. Duplex-Steuertheile.

außenliegendes Schneckenwinde, in welches der Schieber mit einem Ansatz eingreift, setzt diese Drehbewegung unter entsprechender Reduzierung in eine Schubbewegung um.

Eine einfachere Lösung des Problems kann wohl kaum gefunden, und eine Dampfsteuerung mit weniger bewegten Teilen (hier tatsächlich nur 4, 2 Hülsen und 2 Schieber) nicht ausgedacht werden.

Bei größeren Maschinen wird auch Expansionssteuerung angewendet, um bestmögliche Dampfausnutzung zu gewährleisten. Abbildung 4 zeigt eine solche Compound-

Automatpumpe, wie sie speziell für Behälterförderung Verwendung findet. Namentlich auch bei Abteufspumpen hat diese Automateuerung infolge des Wegfalles jeglicher äußerer empfindlicher Teile große Vorteile für sich.

Für stationäre Wasserhaltung hat die Firma Schwade in letzter Zeit besonders schöne, kräftige und zweckentsprechende Dampfpumpen-Modelle geschaffen, wie die Abbildung zeigt. (Schluß folgt.)

Aus der Praxis — Für die Praxis. Fragen.

NB. Verkaufs- und Tauschgesuche werden unter diese Rubrik nicht aufgenommen. Fragen, welche „unter Chiffre“ erscheinen sollen, wolle man 20 Stk. in Marken (für Zusendung der Offerten) beilegen.

992. Welche Masse eignet sich am besten zu Preßarbeit? Es sollten 2 Journiere aufeinander geleimt und in Formen gepreßt werden.

993. Wer liefert vortheilhaft Boiler und Heizschlangen? Antwort direkt erbeten an L. Bühler, Installateur, Buochs (Nidwalden).

994. Wo bezieht man Fräsenellen auf Gußplatte montiert und mit Ringschmierung? Auskunft unter Chiffre 994 an die Expedition.

995. Wer ist Lieferant von Föhren-Bahnschwellen, 2,70 und 2,40 m? Offerten franco eine Station der S. B. B. unter Chiffre 995 an die Expedition.

996. Wer würde die Erstellung einer Einrichtung, welche ein sicheres Umlegen der Schwellbretter bei jedem Wasserstande vom Ufer aus ermöglichen würde, übernehmen? Offerten an Gebr. Honegger in Bültsingen.

997. Wer hätte ein noch gut erhaltenes Kammrad samt Kolben in Holz oder Eisen, wenigstens 3 m Durchmesser, zu verkaufen? Offerten an Jos. Blattmann, Kreuzbuche, Lberägeri (Zug).

998. Wer ist Lieferant von Blockhaltern zum Durchschneiden von Blöcken? Offerten unter Chiffre 998 befördert die Exped.

999. Welche mech. Drechslerei würde einen sehr guten, originellen Massenartikel zur Fabrikation, am liebsten auf eigene Rechnung, übernehmen? Offerten unter Chiffre A 999 an die Exp.

1000. Welche Möbelschreinerei würde ein patentfähiges Krankenmöbel, welchem ein großer Absatz bevorsteht, auf eigene Rechnung oder mit dem Konstrukteur gemeinsam zur Fabrikation und zum Vertrieb übernehmen? Offerten unter Chiffre B 1000 an die Expedition.

1001. Welcher Mechaniker würde einen einfachen Apparat zur Herstellung übernehmen? Es könnte dem Uebernehmer ein größerer fester Auftrag überwiesen werden. Offerten unter Chiffre D 1001 an die Expedition.

1002 a. Wer hätte ein Kreissägen-Vorgelege von 1000 mm Wellenlänge, Wellendicke 40 mm, mit Voll- und Leerrolle von 230 mm Durchmesser, 100 mm breit, Antriebscheibe 400—450 mm Durchmesser und 100 mm breit, abzugeben? **b.** Welche Sägenfabrik liefert Formaträgen, Blätter und Kreissägen? Offerten mit äußerster Preisangabe an Jos. Schwyzmann Uttinger, Ebikon bei Luzern.

1003. Wer liefert „Geffry Patent-Blue“ (engl. Schiffsfitt)? Offerten gefl. sub Chiffre 3 1003 an die Expedition.

1004 a. Wer hätte eine gebrauchte Walzmaschine zum Walzen von 1—4 mm Blech billigt abzugeben? **b.** Wer liefert neue? **c.** Wo bezieht man am billigsten Blechwaren aller Art? **d.** Wer liefert Korbwaren für Wiederverkäufer?

1005 a. Wer liefert Porzellangleitrohrchen für Benzinmotoren und wie teuer? **b.** Wer hätte eine gerauchte, gut erhaltene Abrichtmaschine, circa 30—40 cm Hobelbreite, abzugeben? Offerten an H. Stapfer, Mechaniker, Horgen.

1006. Welche Maschinenfabrik liefert die leistungsfähigsten Holzwalzmaschinen? Offerten nebst Referenzen und Preislisten unter Chiffre B 1006 an die Expedition.

1007. Wer hat einen größeren Posten Rippenheizröhren, gebraucht, aber gut erhalten, mit Bogen zc. billigt abzugeben? Offerten unter Chiffre A 1007 an die Expedition.

1008. Welche Firma liefert einen Artikel, welcher so elastisch wie Kautschuk, aber gegen die verschiedenen Witterungsverhältnisse, wie Nässe, Kälte und Hitze widerstandsfähig wäre, also nicht darunter leiden würde? Bedeutender Bedarf könnte in Aussicht gestellt werden. Oder könnte Kautschuk extra präpariert werden, daß derselbe den erwähnten Anforderungen entsprechen würde, ohne die Elastizität zu verlieren? Offerten unter Chiffre G 1008 an die Expedition.

1009. Wer erstellt Bollgattereinrichtung, gut und billig?

1010. Welche Schweizerfirmen liefern gußeiserne Grabkreuze und welche verfertigen solide Grabchriftentafeln in Email zc.?

1011. Wer liefert gußeiserne Schleifeinträge mit Welle, oder hätte jemand einen gut erhaltenen abzugeben und zu welchem Preis? Offerten an J. Seeberger, mech. Wagnerei, Dthmarsingen (Aargau).

1012. Welche Fabrik würde sich mit Anfertigung eines Stanzmassenartikels der elektrischen Branche befassen? Offerten unter Chiffre 3 1012 an die Expedition.

1013. Wer liefert Knochenmühlen? Adressen unter Chiffre A 1013 an die Expedition.

1014. Wer hätte eine gut erhaltene Probierpumpe mit Manometer billig abzugeben?

1015. Wer hätte eine größere Partie alte, aber noch gut erhaltene Fenster billig abzugeben? Möglichst große Fenster, aber mit kleinen Scheiben würden vorgezogen. Offerten an Baugeschäft Bümpliz-Delsberg in Delsberg.

1016. Wo wäre in der Schweiz oder in Deutschland eine sog. Thomanns Zementdachplatten-Einrichtung“ mit Schlagtisch und etwa 400—700 Unterlagplatten billig zu kaufen? Es sind Kalziesel 40 × 50, braucht 11 Stück auf den m² und sind glatt. Dieselben sind in Deutschland und in der Schweiz schon irgendwo im Gebrauch gewesen und vielleicht jetzt noch. Auskunft mit Preisangabe unter Chiffre M 1016 an die Expedition.

1017. Wer liefert saube, c. parallellantige Bretter zu Krallentäfer und Bogenriemen und zu welchen Preisen bei waggonweisen Bezügen? Offerten an Arnold Leber, Schreiner, Eggen (Aargau).

1018. Wer hätte eine gebrauchte Abricht- und Dichehobelmaschine, 40—60 breit, sowie einen gut erhaltenen Benzinmotor von 3—6 PS abzugeben? Offerten unter Chiffre S 1018 bef. die Expedition.

Kanderner

Feuerfeste Steine „Erde“

der Thonwerke Kandern

1390 a 05

(Generalvertretung für die Schweiz.)

Fayence-Wand-Platten

Uni, Viereck und Achteck und Dessin-Plättchen.
Auch zu Einlagen in Waschtische, Buffets etc.

E. Baumberger & Koch

Telephon **Baumaterialienhandlung** Telegr.-Adr.:
No. 2977. BASEL. Asphalt-Basel.

Antworten.

Auf Frage **946.** Decoupierrägen in leicht gangbarer Ausführung liefert Richard Birenger, Basel.

Auf Frage **949.** Elektrische Ueberlaufmeldeapparate erstellt auf jede Entfernung Maschinenbau-Werkstätte Herzogenbuchsee. Wir erteilen auch jede weitere Auskunft über solche Anlagen.

Auf Frage **949.** Elektrische Wasserstandsanzeiger und ähnliche Meldeapparate erstellt als Spezialität nach bewährtem System, auch als Registrierapparate, Leo Tobler, Feinmechaniker, Wolfthalen.

Auf Frage **951.** Gummiaufgaben mit zugehörigem Gummifitt für Bandsägenrollen liefert unter Garantie Richard Birenger, Basel, welcher auf direkte Anfrage mit Offerte zu Diensten steht.

Auf Frage **955.** Wenden Sie sich an die Firma Balbun Weiher, Zürich I, Schweizergasse 20.

Auf Frage **958.** Dampfseilbockapparate und Wärmeplatten liefert in bewährtesten Konstruktionen Richard Birenger, Basel.

Auf Frage **960.** Wenden Sie sich an Emil Peintner, Feldkirch i. Vorarlberg.

Auf Frage **963.** Stanzarbeiten von kleinen Massenartikeln übernehmen Jb. Sichelberger & Cie., Metallwarenfabrik, Niedt-wil (Bern).

Auf Frage **963.** Bitte wenden Sie sich an die Eisenwerk-Aktiengesellschaft Bockhard & Cie., Näfels.

Auf Frage **963.** Wir sind speziell für Stanzzwecke sehr gut eingerichtet und empfehlen uns für dießbezügl. Arbeiten bestens. Gasmeßerfabrik Luzern, Gfiker & Cie.

Auf Frage **965 a.** Wenden Sie sich an die Firma C. Rarcher & Co., Spezialgeschäft für Werkzeug und Maschinen, Züriich I, Niederdorf 32.

Auf Frage **966.** Bezugsquellen für den sogen. englischen