

Zeitschrift: Illustrierte schweizerische Handwerker-Zeitung : unabhängiges Geschäftsblatt der gesamten Meisterschaft aller Handwerke und Gewerbe

Herausgeber: Meisterschaft aller Handwerke und Gewerbe

Band: 21 (1905)

Heft: 32

Rubrik: Aus der Praxis - für die Praxis

Nutzungsbedingungen

Die ETH-Bibliothek ist die Anbieterin der digitalisierten Zeitschriften auf E-Periodica. Sie besitzt keine Urheberrechte an den Zeitschriften und ist nicht verantwortlich für deren Inhalte. Die Rechte liegen in der Regel bei den Herausgebern beziehungsweise den externen Rechteinhabern. Das Veröffentlichen von Bildern in Print- und Online-Publikationen sowie auf Social Media-Kanälen oder Webseiten ist nur mit vorheriger Genehmigung der Rechteinhaber erlaubt. [Mehr erfahren](#)

Conditions d'utilisation

L'ETH Library est le fournisseur des revues numérisées. Elle ne détient aucun droit d'auteur sur les revues et n'est pas responsable de leur contenu. En règle générale, les droits sont détenus par les éditeurs ou les détenteurs de droits externes. La reproduction d'images dans des publications imprimées ou en ligne ainsi que sur des canaux de médias sociaux ou des sites web n'est autorisée qu'avec l'accord préalable des détenteurs des droits. [En savoir plus](#)

Terms of use

The ETH Library is the provider of the digitised journals. It does not own any copyrights to the journals and is not responsible for their content. The rights usually lie with the publishers or the external rights holders. Publishing images in print and online publications, as well as on social media channels or websites, is only permitted with the prior consent of the rights holders. [Find out more](#)

Download PDF: 22.01.2026

ETH-Bibliothek Zürich, E-Periodica, <https://www.e-periodica.ch>

Wasserversorgung Roggwil (Bern). Die Gemeindeversammlung beschloß eine Trinkwasserversorgung nebst Hydrantenanlage mit Pumpwerk einzuführen; deren Kostenvoranschlag beträgt zirka 90,000 Fr.

Bei Adressenänderungen

ersuchen wir die geehrten Abonnenten, nebst der neuen auch die alte Adresse mitzuteilen, um Irrtümer zu vermeiden.
Die Expedition.

Aus der Praxis — Für die Praxis. Fragen.

NB. Verkaufs- und Tauschgesuche werden unter diese Rubrik nicht aufgenommen.

746. Wer liefert 735 m sauber geschnittenes Bienenrahmenholz, 8 × 24 mm, nach beliebiger Länge und wie teuer? Offerten an Alb. Grütter, Schreiner, Roggwil (Bern).

747. Wer liefert Blechleisten zur Verglasung von Fenstern? Offerten an H. Rohr, mech. Schreinerei, Lenzburg.

748. Wer versteht sich auf Reparatur oder Instandstellung einer Petroleumpreßlicht-Lampe, wer ist Fabrikant solcher und welches ist das geeignete Petrol dazu? Bin im Besitze einer solchen Lampe, die nicht ganz gut funktioniert. Gefl. Auskunft an H. Rohr, Lenzburg.

749. Wer hätte eine gut erhaltene Stanze mit horizontal liegender Schere von 9—10 cm Messerbreite zum Schneiden von 5 mm dickem Flachblech billig abzugeben? Offerten an E. Asper, Dietikon (Zürich).

750. Wer hätte eine gebrauchte Gleichstrom-Dynamo, 110 Volt, für 5—10 Lampen mit Garantie zu verkaufen?

751. Wer hätte einen gebrauchten, aber in gutem Zustande befindlichen Benzinmotor, liegend oder aufrecht, mit einer Kraft von 5—6 PS billig abzugeben? Offerten unter Chiffre M 751 an die Expedition.

752. Wer liefert ganz dünne, 45 mm dicke, gesunde Buchenbretter? Offerten an J. Fritsch, Pfäfers (Zürich).

753. Wer hätte eine gute Fräse zum Schneiden von Dachlatten und Abfräsen von Brettern bis zu 7 m Länge zu verkaufen?

754. Wer hätte einen gut erhaltenen eisernen Zahnkranz von 7—8 1/2 m Durchmesser samt Kolben abzugeben?

755. Wer hätte gebrauchte Eisenröhren von 40 cm Lichtweite, zirka 50 m, zu verkaufen und zu welchem Preis? Offerten an Simon Hurni, Elektrizitätswerk, Hasle (Entlebuch).

756. Wer liefert vernickelte Geländertöpfe in jeder gewünschten Garnitur und beliebigen Größe? Wünsche Muster oder Zeichnungen zu erhalten.

757. Wer hätte eine noch gut erhaltene Feldschmiede zu verkaufen und wer liefert neue?

758. Wer liefert trockene Holzwohle bei waggonweisem Bezuge?

759. Wer hätte einen gebrauchten, gut erhaltenen Leimosen, womöglich für Maschinenhobelspänefeuerung eingerichtet, preiswürdig abzugeben oder wer fertigt neue nach Angabe? Offerten an J. J. Ott, Baugeschäft, Turbenthal.

760. Wo bezieht man schöne Erlenbretter für Stäbe von 30 mm Dicke?

761. Wer übernimmt die Ausführung von zirka 450 bis 500 m² Altesche Maffiodecken und zu welchem Preise per m²? Gefl. Offerten an J. Finsterwald, Baumeister, Brugg (Aargau).

762. Wer hätte eine ältere, jedoch noch gut erhaltene Bandsäge mit Federspannung, mit zirka 37—40 cm Durchgang, zu verkaufen? Offerten mit Preisangabe an A. Deschger, mech. Drechserei, Zonen (Aargau).

763. Wer hätte einen gebrauchten, aber noch in gutem Zustande befindlichen Benzinmotor mit Magnetzündung von zirka 3 bis 4 PS billig abzugeben? Offerten mit Preisangabe unter Chiffre B 763 an die Expedition.

764. Wo werden Sodorflaschen in Reparatur genommen?

765. Wer hätte einen Waggon schöne Kottannenfloßbretter, 18, 30, 36, 45 mm dick, zu verkaufen, gegen Kassa? Offerten mit Preisangaben unter Chiffre B 765 an die Expedition.

766. Wer hätte 50—80 Stk Tannen- oder Föhrenspalten zu verkaufen? Offerten mit Preisangaben unter Chiffre A 766 an die Expedition.

767. Wer hat ein Schwungrad, 900—1300 mm Durchmesser, zirka 200 Kilog. schwer, billig zu verkaufen? Gefl. Offerten an P. Baur, mech. Werkstätte, Brugg.

768. Unsere Werkstätte und Trockenöfen, die wir bis anhin mit gewöhnlichem Ofen heizten, möchten wir mit Zentralheizung versehen. Nun liegen aber unsere Lokalitäten zu ebener Erde und haben wir schon bei 1 Meter Tiefe Grundwasser. Kann uns nun ein Fachmann mitteilen, wie tief der Heizofen unter dem

untersten event. obersten Heizkörper liegen muß, damit das gebrauchte Wasser wieder in den Heizofen zurückfließen kann? Wer liefert solche Öfen für Hobel- und Sägespänefeuerung und Heizröhren, neu oder gebraucht, und garantiert für richtiges Funktionieren der Apparate? Für die Mühe der Auskunftserteilung würden wir gerne Entschädigung entrichten. Offerten und Antworten unter Chiffre K 768 an die Expedition.

769. Welche Säge oder Holzhandlung liefert sofort zirka 1 Waggon Schreinerbretter 1. Qualität und zu welchen Preisen? Ziel 50 % bar und 50 % in 3 Monaten mit Sicherstellung oder Bürgschaft. Offerten unter Chiffre K 769 an die Expedition.

770. Wer übernimmt die Montierung einer Heizung mittelst Abdampf und die Lieferung der nötigen Bestandteile hiezu?

771. Wer hätte eine ältere, gut erhaltene Sägeneinrichtung zu verkaufen, sowie Schwungräder mit Wellen, Zylinder, Transportvorrichtung und Laufwagen?

772. Wer hätte eine gebrauchte Dampfmaschine oder Lokomobil von 6—7 PS billig abzugeben?

773. Wer fabriziert gestanzte, gebogene, halbrunde Dachfennel von verbleiten oder galvanisierten Blechen, für rundliche Bauten? Offerten gefl. an J. Wegler, Linthal.

774. Vielleicht ist jemand aus dem Leserkreis so liebenswürdig, folgende Fragen ganz oder teilweise zu beantworten, wofür ich im voraus meinen besten Dank spreche: 1. Welche Gegend der Schweiz in der Nähe einer größeren Stadt, wenigstens mit guten Verbindungen zu derselben, würde die besten Bedingungen für Gedeihen und Rendite einer größeren Aselobstkultur erfüllen? 2. Welches Areal und welche Bedienung ungefähr würde eine Kultur von zirka 1000 Obstbäumen der beliebtesten Gattungen erfordern? 3. Welche Spezialfirmen können mir für die Lieferung der Bäume unter Garantie der an die Klimaverhältnisse anzupassenden Qualitäten und Ertragsfähigkeiten ganz besonders empfohlen werden? Event. Auskunft gefl. unter Chiffre K 774 an die Expedition erbeten.

775. Zum Betrieb meiner Maschinen brauche ich zirka 3 1/2 bis 4 PS. Wie weite Röhren müßte ich nun haben zum Anschließen an die Hochdruckleitung mit zirka 7 Atm. Druck, um oben erwähnte Kraft zu erhalten? Wie viel m³ Wasser würden in der Stunde verbraucht? Wo werden solche gut konstruierte Hochdruckturbinen gemacht?

776. Wo befindet sich eine Schule zur Erlernung der notwendigen Glaschnitzerei für Bauschreiner?

777. Wer liefert Formen zur Herstellung von Gummiwaren?

778. Wer liefert Backformen und solche für Schokoladen-Tabletten etc.? Wer erstellt ebensolche Öfen und Heizungsanlagen? Wer würde Skizzen der neuesten Konstruktionen hierzu liefern? Offerten unter Chiffre Z 778 an die Expedition.

Kanderner

Feuerfeste Steine „Erde“

der Thonwerke Kandern 1390 a 05
(Generalvertretung für die Schweiz.)

Fayence-Wand-Platten

Uni, Viereck und Achteck und Dessin-Plättchen.
Auch zu Einlagen in Waschtische, Buffets etc.

E. Baumberger & Koch

Telephon **Baumaterialienhandlung** Telegr.-Adr.:
No. 2977. **BASEL.** Asphalt-Basel.

Antworten.

Auf Frage 688. Die besten und leistungsfähigsten Brennholzfräsen liefert U. Ammann, Maschinenfabrik in Langenthal.

Auf Frage 697. Als beste Füllung resp. Isolierung für Gießler empfehle Ihnen Korksteinplatten, worin in den verschiedenen Stärken großes Lager halte. Ernst Thalman, Korkwaren, Winterthur.

Auf Frage 705. Die Firma Robert Aebi & Co., Zürich V, offeriert zu günstigen Bedingungen einen tadellos erhaltenen 7 PS Benzinmotor der Lokomotivfabrik Winterthur.

Auf Frage 706 a. Die Eisenmöbelfabrik Emmishofen liefert eiserne Bettstellen.

Auf Frage 706 a. Albert Haller, Oberburg bei Burgdorf, liefert mit Garantie Arbeiterbetten von Fr. 55 an.

Auf Fragen **709**, **712** und **713**. Wenden Sie sich an Dr. M. Cabrit, Vogelsangstrasse 54, Zürich IV.

Auf Frage **710**. Milchwaagen nach neuestem System liefert vorteilhaft Fritz Marti A. G., Winterthur.

Auf Frage **715**. Bezüglich Eiswasserstauung, sogenannter Widerschwall, ist es bemerkenswert, daß sich im Engadin, wo die Temperatur fortwährend und rasch wechselt, das richtig eingedeckte Doppeldach gegenüber andern Eindedungen mit Steinplatten, natürlichem und künstlichem Schiefer, Blech etc. am besten bewährt.

Auf Frage **716**. Komplettes Geleise von 50 cm Spur, neu und gebraucht, hat billigt abgegeben Fritz Marti A. G., Winterthur.

Auf Frage **716**. Geleise in jeder Ausführung liefert die A. G. vorm. Orenstein & Koppel, Straßburg, Vertreter J. Wormser in Zürich.

Auf Frage **717**. Wir empfehlen Ihnen zu diesem Zwecke unser Frigorin und bitten Sie, mit uns in Verbindung zu treten. Aktiengesellschaft vorm. B. Siegfried, Chemische Fabrik, Zofingen.

Auf Frage **717**. Gewünschtes Frostschutzmittel in vorzüglich bewährter Qualität liefert Friedrich Beck, Böttcherei bei Basel.

Auf Frage **718**. Metalldruckteile liefert in exakter Ausführung Fr. Eisinger, Metallwarenfabrik, Basel.

Auf Frage **719**. Zum Mattvernickeln von Massenartikeln empfiehlt sich die galvanotechnische Anstalt Paravicini & Co. in Basel.

Auf Frage **719**. Vernickeln von Massenartikeln in matt, ebenso das Verzinnen, Lackieren und Verkupfern von kleinen Massenartikeln übernimmt stets die Metallwarenfabrik Jb. Eichelberger & Cie., Niedwil (Bern).

Auf Frage **720**. In Riemenscheiben kann ich Ihnen billigte Offerte machen. Vinz. Kramer, Lagerstrasse, Zürich.

Auf Frage **720**. Wir haben einige gebrauchte Riemenscheiben, die passen könnten, billig abgegeben. Fritz Marti A. G., Winterthur.

Auf Fragen **720** und **733**. Zweiteilige Riemenscheiben aller Dimensionen (Leer- und Vollscheiben) liefert sofort billigt und mit Garantie Friedr. Greuter, Riemscheibenfabrik, Flawil.

Auf Frage **721 a**. Robert Huber, mech. Werkstätte, Langnau (Bern) wünscht mit Fragesteller in Unterhandlung zu treten.

Auf Frage **724**. Einen gebrauchten 4 PS Petrolmotor hat billig zu verkaufen Fritz Marti A. G., Winterthur.

Auf Frage **724**. Die Eisenmöbelfabrik Emmishofen hat einen älteren Gasmotor sehr billig abgegeben.

Auf Frage **724**. Einen Benzinmotor, gebraucht, aber vollständig frisch hergerichtet, vertikaler Konstruktion, 4 PS, hat billigt abgegeben U. Ammann, Maschinenfabrik, Lengnau.

Auf Frage **724**. Wenden Sie sich gefl. an die Gasmotoren-Fabrik Deutz, Filiale Zürich, Bahnhofplatz 5, welche stets Lager in gebrauchten, aber wieder vollständig wie neu hergestellten Motoren hat.

Auf Frage **725**. Allen Ihren Anforderungen entsprechenden Schulwandtafelad erhalten Sie bei Richard Pfrenger, Basel.

Auf Frage **725**. Den besten Wandtafelad, auf dem man gut schreiben und abwischen kann, erhalten Sie bei Friedrich Beck, Böttcherei bei Basel.

Auf Frage **725**. Einen vorzüglichen Wandtafelad, der Ihren gestellten Anforderungen in jeder Hinsicht entspricht, finden Sie bei Kaiser & Cie., Schulartikelhandlung, Bern, Marktgasse.

Auf Frage **725**. Schulwandtafelad in bester Qualität fabrizieren Hausmann & Cie., Lack- und Farbenfabrik, Liebefeld-Bern.

Auf Frage **727**. Neue Vollgatter in jeder Konstruktion liefert Fritz Marti A. G., Winterthur.

Auf Frage **729**. Betr. Zwischenwände aus Gips kann ich Ihnen ein sehr gutes Patent abtreten. A. Mooser-Rölla, Uster.

Auf Frage **730**. Spülapparate in allen Konstruktionen, insbesondere die Zimmerleeren für engl. Klosets, die sich beim Belasten des Sitzes automatisch füllen und beim Verlassen entleeren, liefert in solider, sauberer Ausführung A. Müller, Armaturenfabrik, Basel. Beste Referenzen stehen zu Diensten.

Auf Frage **730**. Wenden Sie sich gefl. an die „Sanitas“, Aktiengesellschaft für sanitäre und Heizungs-Anlagen in Zürich, Bahnhofstrasse 51.

Auf Frage **730**. Wir liefern nach der Schweiz jährlich tausende von Klosettspülapparaten und sind auf eine tägliche Fabrikation von 250 Stück eingerichtet. Wir fabrizieren sehr billig und kaufen die Installations-Lundschafft bei uns einen erstklassigen Apparat zu vorteilhaftem Preis. Bamberger, Leroy & Co., Frankfurt a. M.

Auf Frage **731**. Triebseile liefert in bester Qualität und Ausführung die Firma Boeder & Co., Drahtwerk in Gelfentkirchen. Wenden Sie sich gefl. an deren Vertreter, Alfred Rubin, Jngl., Bahnhofstrasse 94, Zürich I.

Auf Frage **731**. Unterzeichneter liefert Hans- und Baumwollseile in jeder Dimension und Länge und wird das Montieren selbst besorgt. H. Fehr, mech. Seilerei, Flaach (Zürich).

Auf Frage **731**. Wünsche mit Fragesteller in Verbindung zu treten. C. Fager, Drahtseilerei, Romanshorn.

Auf Frage **732**. Leimwärmer und Wärmeplatten für direkten Dampf bis 8 Atm. Druck, sowie für Abdampf beziehen Sie am besten von Ernst Straub, Zürich I, Neuseidenhof.

Auf Frage **732**. Leim- und Wärmestößen liefert vorteilhaft Richard Pfrenger, Basel.

Auf Frage **734**. Adolf Feurer, Kupferschmied und Installateur, St. Gallen, wünscht mit Fragesteller in Verbindung zu treten.

Auf Frage **735**. Holzteer und Holzteeröl liefert vorteilhaft Richard Pfrenger, Basel.

Auf Frage **735**. Holzpech, Holzteer und Kolophonium, von den billigsten bis zu den feinsten Sorten liefert Friedrich Beck, Böttcherei bei Basel.

Auf Frage **736**. Um Eisenclrauben und -Bolzen in Zementböden rasch und dauerhaft zu befestigen, bedienen Sie sich am vorteilhaftesten unseres „Cololith-Steinfittes“, der sich mit jedem Material, besonders aber auch mit Beton, Eisen und Stein, auf das innigste verbindet und innerhalb weniger Stunden so hart wird, wie diese Materialien selbst. Cololith-Steinfitt wird ohne Erwärmen nur mit Wasser angewendet. Ch. V. Pfister & Co., Fabrik hautechnischer Spezialitäten, Basel.

Auf Frage **741**. Die Eisenmöbelfabrik Emmishofen hat eine kleine Abrichtmaschine spottbillig zu verkaufen.

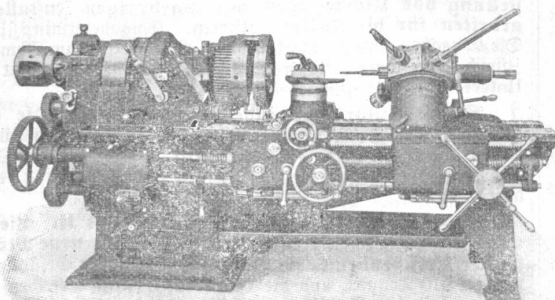
Auf Frage **743**. Neue Schmirgelschleifmaschinen mit prima porösen Schmirgelscheiben liefert zu nicht viel höherem Preis, als in gutem Zustand befindliche gebrauchte zu erhalten sind, ab Lager die langjährige Spezialfabrik Fritz Wunderli, Uster.

Auf Frage **743**. Eine Schmirgelscheibe, wie Sie suchen, habe ich billigt zu verkaufen. B. Schneider, Zürich I, Gefnerallee 36.

Auf Frage **743**. Schmirgelmaschinen liefert in solider Ausführung zu billigen Preisen die Maschinenfabrik Bruggen Alwin Helwig in Bruggen (St. Gallen).

Grossrevolverbank G. R. 60

für Guss- und Schmiedstücke und für Stangenmaterial.



W. Wolf, Ingenieur

vormals

1215 05

Wolf & Weiss, Zürich I

Brandschenkestr. 7.

Spezialität:

Werkzeugmaschinen.

= LAGER. =

Auf Frage 743. Eine zweiteilige neue Schmirgelmaschine für gut 300 mm Scheiben hat abzugeben J. Steiner, Vater, in Frauenfeld.

Submissions-Anzeiger.

Schweizer. Bundesbahnen, Kreis II. Ausführung der Hochbauarbeiten für die Station Bettlach, bestehend in Aufnahmgebäude mit angebautem Güterschuppen und einem Abortgebäude. Pläne, Uebernahmsbedingungen u. s. w. beim Bahningenieur III in Solothurn. Uebernahmsofferten mit der Aufschrift „Station Bettlach“ an die Kreisdirektion II der S. B. B. in Basel bis 23. November, nachmittags 5 Uhr.

Zürich. Ausführung der Eisenkonstruktion für die beiden Militärbrücken über die Sihl und den Fabrikkanal auf der Allmend Wollishofen in Zürich II mit einem Gesamtgewicht von circa 67 Tonnen. Endtermin für die Eingaben 21. Nov. Pläne, Bauvorschriften etc. im Obmannamt, Zimmer 53, 3. Stock. Offerten (per 100 Kilo Eisengewicht) frankiert mit der Aufschrift „Militärbrücken“ an die kant. Baudirektion in Zürich.

Bern. Das Licht- und Wasserwerk Adelsboden sucht für sogleich oder etwas später einen tüchtigen Installateur. Anmeldungen nebst Zeugnissen nimmt entgegen E. Gurtner, Vizepräsident.

St. Gallen. Zaundraht - Lieferung. Die Alpgeoffenen Sifz-Boralsp bedürfen circa 8000 m Eisen Draht und 1000 m Runddraht. Eingaben für Lieferung — begleitet mit Muster und Preisangabe auf Gewicht und Länge — franko Station Buchs bis 20. November an J. J. Hofmänner in Altendorf-Buchs (Rheintal).

Thurgau. Elektrizitätswerk Wigoltingen:

1. Erstellung eines Transformatorhauses.
2. Erstellung des Sekundärnetzes und
3. der Hausinstallationen.

Eingaben bis 13. Nov. an Ortsvorsteher Gebhart, wo die Bedingnishefte bezogen werden können. Ueber die Ausführung des Transformatorhauses erteilt E. Brauchli, Schlosser, nähere Auskunft.

Zug. Die Spengler-, Dachdecker-, Gipser-, Schreiner-, Glaser-, Maler- und Parquetarbeiten für den Neubau des Hrn. Jacob Haab, Reumühle, Baar. Vorschriften und Bestimmungen im Bureau der Bauleitung, Mühlenbau, Parterre, wo die Eingabeformulare bezogen werden können.

Graubünden. Wasserversorgung Jenins. Quellen-zuleitung, Leitungsröhre, Reservoir 400 m³. Pläne und Bauvorschriften auf der Gemeinderatskanzlei. Eingaben bis 10. Nov. an das Gemeindepräsidium Jenins.

Bern. Sämtliche Arbeiten für eine allgemeine Wasserversorgung mit Hydrantenanlage der Einwohnergemeinde Binelz bei Erlach. Situationspläne, Reservoirplan, Bauvorschriften und Eingabeformulare auf der Gemeindefreiberei. Frist für Eingaben 20. Nov.

Luzern. Die Ziegelei Hochdorf bedarf für ihr Arbeiterwohnhaus 60 eiserne Bettstellen mit oder ohne Bettinhalt. Gefl. Offerten an die Direktion.

St. Gallen. Straßendanten in St. Gallen:

1. Die Gottfried Kellerstraße vom Mühleweiher bis zur Einmündung in die Felsenstraße, Länge 765 m, unbegriffen: Korrektur der Felsenstraße von der Teufenerstraße bis Felsentreppe, Länge 300 m;
 2. Die Bernedstraße von der Steinachbrücke bis Quote 747 Richtung Felsentreppe, Länge 550 m.
- Die Arbeiten umfassen:
- | | |
|---|-----------------------------|
| 1. Erd- und Felsarbeiten | circa 21,000 m ³ |
| 2. Kunstbauten, Maurer- und Betonarbeiten, armerter Beton | 1500 m ³ |
| 3. Kanalisation | 1500 m |
| 4. Chauffierung (Steinbett und Befestigung) | 10,200 m ² |
| 5. Randsteine | 1400 m |
| 6. Pflasterungen | 1000 m ² |
| 6. Verschiedenes, Eisenerlieferung, Einfriedungen etc. | |

Auflage der Pläne und Bauvorschriften und Bezug der Eingabeformulare: Bureau Rosenbergstraße 16, Zimmer 7. Eingabetermin und Öffnung der Offerten: Samstag den 18. November, vormittags 11 Uhr, Bureau der Bauverwaltung, Zimmer Nr. 4. Offerteneingabe schriftlich und verschlossen mit der Aufschrift „Gottfried Kellerstraße“ an die städtische Bauverwaltung.

Zürich. Gaswerk der Stadt Zürich. Erstellung des Plättchenbodenbelages im neuen Apparaten- und Reinigergebäude des Gaswerks in Schlieren. Lieferungsbedingungen im Bureau des Gaswerks, Beatenplatz 1, Zürich. Angebote bis zum 11. Nov., abends, verschlossen mit der Aufschrift „Bodenbelag im Gaswerk“ an den Bauvorstand II der Stadt Zürich (Bauamt II).

Schweizer. Bundesbahnen, Kreis II. 1. Erd-, Maurer- und Steinhauerarbeiten für den Post- und Gütertunnel auf dem Personenbahnhof Basel; 2. Ueberdachung dieses Tunnels mit Eisen, Beton und Glas. Die beiden Arbeitsgattungen können samthalt oder getrennt vergeben werden. Es sind unter anderem auszuführen:

- circa 4800 m³ Erdarbeiten,
- 75 m³ Quadermauerwerk,
- 1800 m³ Mauerwerk verschiedener Art.

Pläne und Uebernahmsbedingungen im Bureau des Oberingenieurs, Leimenstraße 2, Parterre, Basel. Angebote mit der Aufschrift „Post- und Gütertunnel Basel“ bis 30. Nov., abends, an die Kreisdirektion II der S. B. B. in Basel.

Schweizer. Bundesbahnen, Kreis II. Lieferung und Aufstellung von 9 elektrischen Aufzügen für je 1500 Kg. Förderlast, 3,6 bis 4,6 m Förderhöhe und ungefähr 4,5 m² Fahr- bühnenoberfläche für den Post- und Gütertunnel im neuen Personenbahnhof Basel. Pläne und Ausführungsbestimmungen im Bureau des Oberingenieurs, Leimenstraße 2, Parterre, Basel. Uebernahmsofferten mit der Aufschrift „Elektrische Aufzüge im Basel“ bis 30. Nov., abends, verschlossen an die Kreisdirektion II der S. B. B. in Basel.

Graubünden. Schulhausbau Peist. Erd-, Maurer- und Zimmermannsarbeiten. Plan und Kostenvoranschlag beim Vorstand in Peist, wo schriftliche Uebernahmsofferten bis 23. Nov. einzureichen sind. Eventuell werden auch Offerten für die Ausführung des ganzen Baues entgegengenommen.

Bern. Die Schwellenpflichtigen am Wöschbach bei der Station Heutrich, Gemeinde Aeschi, schreiben die Verbanungsarbeit zur Konkurrenz aus. Voranschlag Fr. 10,000. —. Plan, Devis und Bedingungen bei Grobkrat Hoffetter in Heutrich. Angebote an denselben bis 15. Nov.

Basel. Lieferung von 2 Partien Bauholz, 30 und 45 m³, nach Liste geschnitten, 2 Waggons 24 mm Blindbodenbretter, 1 Wagon do. 22 mm, 2 Waggons 24/45 mm Dachlatten. Sämtliche Ware muß franko Basel geliefert werden. Bezahlung erfolgt 14 Tage nach Ablieferung. Weitere Auskunft erteilt M. Madoern-Grieder, Baumaterialien- und Baugeschäft, Basel, Sennheimerstraße 18.

St. Gallen. Die Lieferung von Schulbänken (System St. Galler Volksschulbank) für die Gemeinde Grabs:

1. Vierpläher Nr. III 6 Stück, Nr. IV 6 Stück, Nr. V 10 Stück, Nr. VI 6 Stück.
2. Arbeitschulbänke, Zweipläher, 20 Stück.

In Offerte ist das Material der Tischplatten genau anzugeben. Verschlossene Offerten bis 15. Nov. an H. Tischhauser, Schulratspräsident in Grabs. Nähere Auskunft erteilt J. Stärkle, Architekt, Staad bei Norschach.

Graubünden. Elektrizitätswerk Chur. Ausbau 1. Bauperiode. Erd- und Felsarbeiten, Stollenbau, Zimmerarbeiten etc. Pläne, Ausmaße und Pflichtenheft auf dem Bureau der Lichtwerke und Wasserversorgung, Werthof 1. Stock. Angebote in Einheitspreisen der verschiedenen Arbeitsgattungen bis 11. Nov., abends 5 Uhr, an den Bauachtdirektor in Chur.

Zürich. Die durch Beförderung erledigte Stelle eines Aushilfsadjunkten beim kantonalen Oberforstamt ist zu besetzen. Auskunft über Obliegenheiten und Befoldung erteilt das Oberforstamt. Anmeldungen bis 20. Nov. an die Direktion der Volkswirtschaft in Zürich. Antritt so bald als möglich.

Aargau. Lieferung von circa 15,000 Stück Marchsteinen zur Katastervermessung der Gemeinden Efen, Münchwil und Siffeln. Offerten bis 15. Nov. an Bezirksrichter Rohrer in Efen (Bezirk Laufenburg) unter der Aufschrift „Katastervermessung Efen“.

Zürich. Ausführung von Maurerarbeiten und Erstellung von Kläranlagen mit zugehörigen Installationsarbeiten für die Kaserne Zürich. Eingabetermin: 15. Nov. Die Eingaben sind an die kantonale Baudirektion im Obmannamt Zürich einzusenden. Näheres durch das kant. Hochbauamt Zürich, Untere Säue 2, Zimmer 5.

Basel. Vörsengebäude-Nebau Basel. Die Grab-, Maurer- und Steinhauerarbeiten. Pläne und Devis im Hochbaubureau II. Offerten mit Aufschrift „Vörs“ bis Samstag den 18. November, nachmittags 2 Uhr, an das Sekretariat des Baudepartements.

Schweizer. Bundesbahnen, Kreis II. Lieferung und Erstellung der Eisenkonstruktion für die neue Münchsteiner Straßenbrücke im Bahnhof Basel, im Gesamtgewichte von ca. 410 Tonnen, und die Einbetonierung derselben. Pläne, Vorausmaße und Ausführungsbestimmungen im Bureau des Oberingenieurs in Basel, Leimenstraße 2. Uebernahmsangebote bis 13. November, abends, verschlossen mit der Ueberschrift „Eisenkonstruktion der Münchsteiner Straßenbrücke“ an die Kreisdirektion II der S. B. B. in Basel.