

**Zeitschrift:** Illustrierte schweizerische Handwerker-Zeitung : unabhängiges Geschäftsblatt der gesamten Meisterschaft aller Handwerke und Gewerbe

**Herausgeber:** Meisterschaft aller Handwerke und Gewerbe

**Band:** 21 (1905)

**Heft:** 8

**Rubrik:** Submissions-Anzeiger

### **Nutzungsbedingungen**

Die ETH-Bibliothek ist die Anbieterin der digitalisierten Zeitschriften auf E-Periodica. Sie besitzt keine Urheberrechte an den Zeitschriften und ist nicht verantwortlich für deren Inhalte. Die Rechte liegen in der Regel bei den Herausgebern beziehungsweise den externen Rechteinhabern. Das Veröffentlichen von Bildern in Print- und Online-Publikationen sowie auf Social Media-Kanälen oder Webseiten ist nur mit vorheriger Genehmigung der Rechteinhaber erlaubt. [Mehr erfahren](#)

### **Conditions d'utilisation**

L'ETH Library est le fournisseur des revues numérisées. Elle ne détient aucun droit d'auteur sur les revues et n'est pas responsable de leur contenu. En règle générale, les droits sont détenus par les éditeurs ou les détenteurs de droits externes. La reproduction d'images dans des publications imprimées ou en ligne ainsi que sur des canaux de médias sociaux ou des sites web n'est autorisée qu'avec l'accord préalable des détenteurs des droits. [En savoir plus](#)

### **Terms of use**

The ETH Library is the provider of the digitised journals. It does not own any copyrights to the journals and is not responsible for their content. The rights usually lie with the publishers or the external rights holders. Publishing images in print and online publications, as well as on social media channels or websites, is only permitted with the prior consent of the rights holders. [Find out more](#)

**Download PDF:** 25.01.2026

**ETH-Bibliothek Zürich, E-Periodica, <https://www.e-periodica.ch>**

wäre? Man wende sich an J. Farner, Zimmermeister, Hombrechtikon (Zürich).

**228.** Wer hätte 2 bis 3 Stück gebrauchte, gut erhaltene Zementröhren-Modelle zum Stampfen, 12 bis 30 cm Lichtweite, samt Zubehör billig abzugeben? Gefl. Offerten an Ant. Felder, Sägerei, Schwarzenberg b. Malters.

**229.** Wer ist Lieferant von 10 L. Satin-Ruß, Ia Qualität, 25, 30, 40, 50, 70—100 mm dick, in breiter, trockener Ware, Durchschnittsbreite wenigstens 30—35 cm? Gefl. Offerten mit Preisangaben franco Winterthur unter Chiffre B 229 befördert die Expedition.

### Antworten.

Auf Frage 164. Ein fast neuer, tabellos laufender 4 PS Benzinmotor hat abzugeben Ch. Kohler, Madiswil.

Auf Frage 172. Bin Lieferant billiger Matratzen und stehe mit Offerten gerne zu Diensten. Ludwig Meyer, Reiden (Luz.).

Auf Frage 179. Eine ältere gebrauchte Gesenplatte haben billig abzugeben Robert Nebi & Cie., Zürich V; dieselben liefern auch neue Gesen- und Richtplatten zu günstigsten Konditionen.

Auf Frage 180. Neue Hebelochstanzen empfehlen in vorzüglichem Fabrikat billigt Robert Nebi & Cie., Zürich V.

Auf Frage 181. Ziegelschindeln liefert Gottlieb Erni in Wolhusen (Luzern).

Auf Frage 192. Wenden Sie sich für solche Pumpen an G. Häny & Cie. in Meilen.

Auf Frage 192. Wenden Sie sich an Franz Helfenberger, Maschinenfabrik und Elektrizitätswerk in Rorschach.

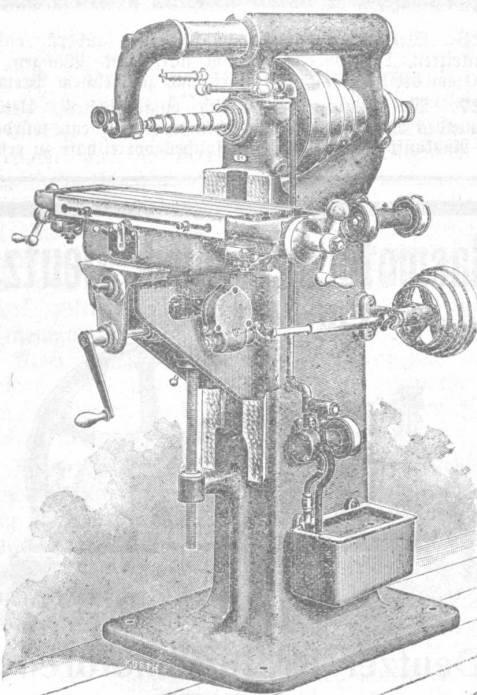
Auf Frage 192. Eine für vorliegende Verhältnisse passende Pumpe kann vorteilhaft liefern Fritz Marti A. G., Winterthur.

Auf Frage 192. Die rationellsten Pumpen für jede Leistung liefert Ihnen Friedrich Beck, Vörrach bei Basel.

## W. WOLF, Ingenieur, vormals Wolf & Weiss

Brandschenkestrasse 7, Zürich I.

131



Spezialität:

**Werkzeugmaschinen.**

Lager.

Auf Frage 192. Pumpen für alle möglichen Zwecke liefern Robert Nebi & Cie., Zürich V. Wir bitten um gefl. Mitteilung Ihrer Adresse, worauf wir Ihnen gerne mit näherer Offerte dienen werden.

Auf Frage 200. Als soliden und schönen Bodenbelag empfehle Ihnen meine Terrazzo- und Marmormosaikböden; dieselben können auf Beton wie Holzboden erstellt werden. Nach Angabe der Größen bin ich gerne bereit, mit billiger Offerte und Muster zu dienen. S. Fischer, Mosaikgeschäft, Lenzburg.

Auf Frage 200. Wir können Ihnen ebenfalls unsern fugenfreien Belag „Hygiol“, der sich in seinen langjährigen Ausführungen bestens bewährt hat, für den neuen Boden in Ihrer Anstalt empfehlen und stehen mit prima Referenzen, Mustern und weiteren Auskünften gerne zu Diensten. Ag. Em. Kottmann & Co., Luzern.

Auf Frage 200. Inlaid, wie überhaupt prima Linoleum, kunstgerecht verlegt, ist als Bodenbelag unübertroffen dank seiner folgenden hervorragenden Eigenschaften: Erstklassiges Linoleum ist schalldämpfend, elastisch, staubfrei, fußwarm, leicht zu reinigen und nützt sich außerdem fast gar nicht ab. Bodenbeläge mit Garantie erstellt das Spezialgeschäft dieser Branche: Teppichhaus Meyer-Müller & Co. A. G., Zürich und Bern, welches sich bereitwilligst für Devis, Musterfendung und jede gewünschte weitere Auskunft hierüber zur Verfügung stellt.

Auf Frage 201. Um eiserne Objekte mit einem wirklich guten und gegen die verschiedenartigsten Einflüsse widerstandsfähigen Anstrich zu versehen, verwende man das bekannte Original-Anticorrosivum. Das Fabrikat wird in mehreren, den verschiedenen Fällen eigens angepaßten Sorten fabriziert und eine mehr als zehnjährige Erfahrung liefert den Beweis, daß sich das Fabrikat stets ausgezeichnet bewährt, worüber auch zahlreiche Atteste der bedeutendsten Firmen und Behörden des In- und Auslandes vorliegen. Bei Bestellung nenne man genau den zehrenden Einfluß, dem das Eisen ausgesetzt ist, um die richtige Sorte zu erhalten. Zu beziehen bei dem Generalvertreter für die Schweiz, Martin Keller, Bahnhofstrasse 37, Zürich.

## Submissions-Anzeiger.

**Zürich.** Liefern und Legen von zirka 13 m<sup>2</sup> Mettacher-Bodenplatten in der Kirche Gohau. Vorschriften bei G. Rüchli, Verwalter in Gohau, an welchen Eingaben mit bezügl. Aufschrift bis 30. Mai zu machen sind.

**Zürich.** Erstellung eines Giehereianbaues für Gebr. Weber in Uster. Offerten auf das Ganze bis 3. Juni an die Bauherren, wo Pläne und Bedingungen aufliegen.

**St. Gallen.** Neubau eines Wohnhauses mit Stucklokal für Hans U. Ritscher im Gärli Sevelen. Die Erd-, Maurer-, Zimmer-, Schreiner-, Hafner- und Spenglerarbeiten. Uebernaahms-offerten bis 31. Mai an den Bauherren. Plan und Baubeschrieb liegen bei M. Ritscher auf.

**Bern.** Die Wasserversorgungs-gesellschaft Petinesca in Staden eröffnet Konkurrenz über die Ausführung sämtlicher Arbeiten, nämlich: Quellsfassung, Erstellen des Pumpshauses, Pumpwerkes, Reservoirs, ca. 11,000 m Gußröhrenleitung, 50 Ueberflurhydranten u., sowie über die Grabarbeiten. Pläne und Bedingnisheft beim Präsidenten Jakob Kunz in Staden, beim Kassier Wirt Löffel in Worben und beim Sekretär Straker, Notar in Nidau, auf, bei welchem letzterem Angebotsformulare bezogen werden können. Offerten für das Ganze oder einzelne Partien bis 15. Juni an genannten Sekretär.

**Bern.** Sämtliche Arbeiten für eine Wasserversorgung mit Hydrantenanlage der Einwohnergemeinde Innertkirchen. Eingaben bis 31. Mai an die Gemeindefreiberei, wo Pläne und Bedingnisheft aufliegen.

**Solothurn.** Zeughaus-Neubau Solothurn. Erstellung des Artillerie-Magazins. Erd-, Maurer-, Steinhauer-, Zimmer-, Spengler- und Holzzement-, Schlosserarbeiten und Eisenlieferung, Schreiner-, Glaser- und Malerarbeiten. Pläne, Bauvorschriften, Spezialbedingungen und Eingabeformulare beim kantonalen Baudepartement, Abteilung Hochbau, wofür selbst die Uebernaahms-offerten bis 31. Mai einzureichen sind.

**Appenzell A.-Rh.** Wasserversorgung Wald. Ausführung neuer Quellsfassungen in Zahrendwendi, Bau eines Reservoirs von 150 m<sup>3</sup> Inhalt in armiertem Beton und die Erweiterung des Rohrnetzes auf eine Gesamtlänge von zirka 3000 m samt 9 Schiebern und 11 Ueberflurhydranten mit Beton-Schächten. Pläne, Bauvorschriften und Eingabeformulare auf der Gemeindefanzlei Wald. Eingaben an dieselbe verschlossen bis 31. Mai.

**St. Gallen.** Bau eines neuen Armenhauses in Alt St. Johann. Maurer-, Zement-, Zimmer-, Spengler-, Glaser-, Schreiner- und Schlosserarbeiten. Eingaben bis 31. Mai an den Armenpfleger, Vermittler Looser zum „Dirschen“, wo Pläne und Bauvorschriften aufliegen.

**Schwyz.** Ins neue Schulhaus in Schwyz sollen noch 20 Stück Schulbänke (Dimärer Modell) angeschafft werden. Eingaben bis 28. Mai an M. Fuchs-Kürze, Schulpräsident, Schwyz. Es wird nur einheimische Konkurrenz berücksichtigt.

**Schweizer. Bundesbahnen, Kreis III.** Lieferung und Montierung der Eisenkonstruktion eines Säulenfrans mit 15,000 Kg. Tragkraft für die Station Richterswil. Die Uebernahmebedingungen sind auf dem Bureau des Oberingenieurs im alten Rohmaterialbahnhof Zürich zur Einsicht aufgelegt. Uebernahmeofferten bis 28. Mai verschlossen mit Aufschrift „Eisenkonstruktion eines Säulenfrans in Richterswil“ an die Kreisdirektion III der S. B. in Zürich.

**Zug.** Erstellung eines Trottoirs vom „Dirichen“ in Cham bis zur Abzweigung in die Papierfabrik, längs der Knonauerstrasse, in einer Länge von 496 m. Plan, Vor- und Baubeschrieb auf dem Bureau des Kantonsingenieurs. Offerten verschlossen bis 30. Mai an die Baudirektion Zug.

**Zug.** Lieferung von 420 m geraden und 76 m Kurven-Randsteinen aus Granit, 30/24, franco Station Cham. Bedingungen auf dem Bureau des Kantonsingenieurs. Angebote verschlossen bis 30. Mai an die Baudirektion Zug.

**Zug.** Die Lieferung von 70 Stück Wehrsteinen aus Granit oder Mergelstein für die Ufermauer im Ländli, Oberägeri. Bedingungen auf dem Bureau des Kantonsingenieurs. Offerten verschlossen bis 30. Mai an die Baudirektion Zug.

**Zug.** Erstellung einer Ufermauer beim Ländli, Gemeinde Oberägeri, ca. 450 m<sup>2</sup>. Ausmaß und Abfordbedingungen auf dem Bureau des Kantonsingenieurs. Offerten verschlossen bis 30. Mai an die Baudirektion Zug.

**Zug.** Die Einwohnergemeinde Cham eröffnet über die Ausbaggerung eines Kanals im Vorzeuschlund in Cham (zirka 8-9000 m<sup>3</sup> Aushub) Konkurrenz. Das Ausbaggermaterial besteht fast vollständig aus Seefreide. Offerten mit Aufschrift „Baggerarbeit“ bis 1. Juni an das Bauamt Cham. Pläne und Baubeschrieb auf der Einwohnerkanzlei.

**Zug.** Schreinerarbeit von 10 Stück neuen Schulbänken. Auskunft erteilt Präsident Jten-Holz in Unterägeri, an welchen Eingaben bis Freitag den 26. Mai einzureichen sind.

**Schaffhausen.** Erstellung einer 4,5 m weiten, gewölbten Straßenbrücke bei Hemishofen (Maurer- oder Betonarbeit) im Kostenvoranschlag von Fr. 9000. Pläne und Bedingungen bei der kant. Straßeninspektion in Schaffhausen. Eingaben bis den 30. Mai an die kant. Baudirektion.

**St. Gallen.** Die Erd-, Maurer-, Kunststein- und Zimmerarbeiten zum Schulhausbau Waldfisch. Pläne, Vorschriften und Eingabeformulare in der Schulratskanzlei Waldfisch und bei der Bauleitung, G. Bieler, Architekt, Bischofszell. Offerten verschlossen mit Aufschrift „Schulhausbau Waldfisch“ bis 30. Mai an den Präsidenten des Schulrates, Pfarrer Klaus in Waldfisch.

**St. Gallen.** Die Kommission des Ziegenzuchtverbandes Werdenberg unterstellt folgende Arbeit der Konkurrenz: Die Ausführung von zirka 60 Meter Länge Krippen und Rausen auf die im Herbst stattfindende Ziegenausstellung, in den Stallungen des Hrn. Frei-Zhurherr zum „Bahnhof“ in Buchs. Eingaben bis 31. Mai an J. G. Rohrer, Städtli, Buchs, wo der Plan aufliegt und Auskunft erteilt wird.

**Thurgau.** Die Sennerei-Genossenschaft Walderwil schreibt sämtliche Banarbeiten eines 2. Stockes auf ihr Sennereigebäude aus. Eingaben bis 28. Mai an den Präsidenten, J. Schneider zum „Ehnen“ in Walderwil, wo Plan und Baubeschrieb aufliegt.

**Zürich.** Reparaturen an Kirche und Pfarrhaus der Kirchgemeinde Sigberg. Eingabetermin: 1. Juni. Die Arbeiten werden detailliert oder gesamt vergeben und bestehen in Abbruch-, Maurer-, Maler-, Deckerarbeiten und diverses. Eingaben verschlossen an die Kirchenpflege Sigberg. Pläne, Baubeschreibung und Abfordbedingungen im Pfarrhaus Sigberg.

**Bern.** Die Baudirektion des Kantons Bern eröffnet unter den Schweizerischen und den in der Schweiz dauernd niedergelassenen Architekten eine Plankonkurrenz für die Erstellung eines neuen Obergerichtsgebäudes in Bern. Zur Prämierung der besten Projekte werden dem Preisgericht Fr. 4500 zur Verfügung gestellt. Programm und Situationsplan sind bei der Baudirektion des Kantons Bern zu beziehen. Termin für Einreichung der Projekte: 1. Sept. 1905, abends 6 Uhr.

**St. Gallen.** Schulhaus und Turnhalle Lichtensteig. Die Zimmermanns-, Gipfer-, Spengler-, Dachdecker- und Schlosserarbeiten. Pläne, Vorschriften und Offertenformulare beim Bauführer in Lichtensteig und auf dem Bureau des bauleitenden Architekten, D. Schröter in Zürich IV. Offerten verschlossen an den Präsidenten des Schulrates, A. Mäder in Lichtensteig, bis 5. Juni, mittags.

**Bern.** Verkehrsverein für Bern und Umgebung. Plakat-Konkurrenz. Für die Erstellung eines Plakates der Stadt Bern sind drei Preise von 1. Fr. 700, 2. Fr. 450, 3. Fr. 250 ausgesetzt. Programm im offiziellen Verkehrsbureau Bern.

**Zürich.** Gaswerk der Stadt Zürich. Lieferung von 42 Stück aufeisernten Säulen für das neue Apparaten- und Reinigergebäude, im Gesamtgewicht von rund 16,500 Kg. Auskunft wird erteilt im Bureau des Ingenieurs des Gaswerks, Beatenplatz 1, woselbst Pläne aufliegen. Angebote bis 31. Mai, abends 5 Uhr, verschlossen mit Aufschrift „Säulenlieferung für das Gaswerk“ an den Bauvorstand II der Stadt Zürich (Bauamt II).

**Aargau.** Die Gemeinde Laufenburg eröffnet Konkurrenz über die Reparaturen des Dachstuhles vom Schwertlisdurm. Reparaturvorschriften und Holzliste bei J. Hürter. Uebernahmeofferten bis 31. Mai an das Bauamt Laufenburg.

**Aargau.** Schulhausbau Ober-Entfelden. Die Erd-, Maurer-, Granit-, Kunststein- und Zimmerarbeiten. Pläne, Vorschriften und Eingabeformulare in der Gemeindefanzlei Ober-Entfelden und bei der Bauleitung, J. Kehrler, Architekt, Zürich I. Offerten verschlossen mit Aufschrift „Schulhausbau“ bis 31. Mai, abends 6 Uhr, an den Präsidenten der Baukommission, Joh. Walther-Häfliger in Ober-Entfelden.

**Luzern.** Wasserversorgung Ettiswil. Erweiterung des Leitungsschlauches, zirka 1040 m in 75 mm Kupfröhren. Anschließend sind auch die Zuleitungen und Installationen für 9 Gehöfte zu vergeben. Offerten für das Ganze oder für einzelne Teile, event. auch nur für Röhrenlieferung, bis 1. Juni an den Aktuar, A. Meyer, Ettiswil, wo die Bauvorschriften aufliegen.

**Tessin.** Der Stadtrat von Lugano schreibt die Erstellung der Zentralheizung für das neue Primarschulhaus in der Via Trevano zur Konkurrenz aus. Das Pflichtenheft kann auf dem Stadtbauamt eingesehen werden. Offerten mit Beischluß einer Bar-Hinterlage von 600 Fr. bis 30. Mai, nachm. 4 Uhr.

**Tessin.** Das Wasserversorgungsbureau Lugano schreibt die Lieferung von 400 Wassermessern zur Konkurrenz aus. Das Pflichtenheft kann auf dem Wasserversorgungsbureau eingesehen werden, an welches die Offerten bis 30. Mai, nachm. 4 Uhr, einzureichen sind.

**Zürich.** Erstellung einer Warmwasserheizung im botanischen Garten Zürich. Eingabetermin: 10. Juni. Die Eingaben sind an die kantonale Baudirektion im Obmannamt Zürich einzusenden. Näheres durch das kantonale Hochbauamt Zürich, Untere Säue 2, Zimmer 15.

**PATENT-VERWERTUNGEN**  
**FINANZIERUNGEN**

übernimmt die  
**PATENTBANK**  
Confidentia. Pat. Ges.  
Kantonsratsstrasse 11, 111, 113, 115  
— ZÜRICH —

Eigene Zweigbüreau  
in London, Brüssel, Berlin,  
Genf und Basel.

## Gelegenheitskauf.

- 1 Abrichthobelmaschine, 360 mm breit, Syst. Müller
  - 1 " " " " " " " "
  - 1 Dickenhobelmaschine, 450 " " " "
  - 1 Abrichthobelmaschine, 450 " " " " Landquart
  - 1 Dickenhobelmaschine, 600 " " " "
  - 1 Langlochbohrmaschine, System Müller
  - 1 Decoupiersäge
  - 1 Bandsäge mit 800 mm Rollen mit Langlochbohrmaschine, System Derlikon
  - 1 kleinere Bandsäge mit 600 mm Rollen
  - 1 starke Kehlmaschine, System Kirchner.
- Anfragen unter Chiffre B 1275 zu richten an die Expedition ds. Bl.