

Zeitschrift: Illustrierte schweizerische Handwerker-Zeitung : unabhängiges Geschäftsblatt der gesamten Meisterschaft aller Handwerke und Gewerbe

Herausgeber: Meisterschaft aller Handwerke und Gewerbe

Band: 21 (1905)

Heft: 8

Rubrik: Aus der Praxis - für die Praxis

Nutzungsbedingungen

Die ETH-Bibliothek ist die Anbieterin der digitalisierten Zeitschriften auf E-Periodica. Sie besitzt keine Urheberrechte an den Zeitschriften und ist nicht verantwortlich für deren Inhalte. Die Rechte liegen in der Regel bei den Herausgebern beziehungsweise den externen Rechteinhabern. Das Veröffentlichen von Bildern in Print- und Online-Publikationen sowie auf Social Media-Kanälen oder Webseiten ist nur mit vorheriger Genehmigung der Rechteinhaber erlaubt. [Mehr erfahren](#)

Conditions d'utilisation

L'ETH Library est le fournisseur des revues numérisées. Elle ne détient aucun droit d'auteur sur les revues et n'est pas responsable de leur contenu. En règle générale, les droits sont détenus par les éditeurs ou les détenteurs de droits externes. La reproduction d'images dans des publications imprimées ou en ligne ainsi que sur des canaux de médias sociaux ou des sites web n'est autorisée qu'avec l'accord préalable des détenteurs des droits. [En savoir plus](#)

Terms of use

The ETH Library is the provider of the digitised journals. It does not own any copyrights to the journals and is not responsible for their content. The rights usually lie with the publishers or the external rights holders. Publishing images in print and online publications, as well as on social media channels or websites, is only permitted with the prior consent of the rights holders. [Find out more](#)

Download PDF: 28.01.2026

ETH-Bibliothek Zürich, E-Periodica, <https://www.e-periodica.ch>

und Wort gegeben wird, wie dies bei diesem von L. Heilborn herausgegebenen Organ erfreulicherweise der Fall ist. Jeder Kunstgewerbemann wie jeder Kunstgewerbesfreund muß seine Freude haben an diesen prächtig ausgeführten, geschmackvollen Entwürfen, wie Fensterdekorationen, Schlafzimmerdekorationen, Polstermöbeln, Speise- und Herrenzimmer-Interieurs, Festdekorationen u. s. w., nicht minder an den gediegenen, leichtverständlichen Abhandlungen, deren einzelne Titel hier aufzuführen, zu weit führen würde. Wir empfehlen jedem Interessenten, sich ein Probeheft dieser so schön ausgestatteten, dabei billigen Zeitschrift (Preis 2 Mk. vierteljährlich) vom Verlag Greiner & Pfeiffer, Stuttgart, kostenlos kommen zu lassen.

C. F. Weber, Dachpappen- und
Teerprodukte-Fabriken

MUTTENZ-BASEL

Acht Fabriken in Betrieb, eigene Rohpappen-Fabrik,
liefern in nur bester Qualität:

Prima Holzcement

nach echt Häussler'scher Methode hergestellt.

Prima Holzcementpapier

roh und imprägniert. 790 a 05

Ia Rohpappe, Petrefact

Muffenkitt, Pflasterkitt, Asphaltkitt

Destillierten Teer, Pech

Eisenlack, Ia Carbolineum

bestes Imprägniermaterial für alle Holzarten.

Telephon No. 4317. Telegr.-Adr.: Dachpappfabrik.

Aus der Praxis — Für die Praxis. Fragen.

NB. Verkaufs- und Kaufgesuche werden unter dieser Rubrik nicht aufgenommen.

204. Wer hat eine gebrauchte, jedoch garantiert gut funktionierende Kleintischen-Hestmaschine preiswürdig abzugeben oder wer baut neue Hestmaschinen? Offerten unter Chiffre K 204 an die Expedition.

205. Zwei gut erhaltene Benzinmotoren von 2—4 PS zu kaufen gesucht. Offerten an Gebr. Bögli, Maschinenbauwerkstätte, Sempach.

206. Wer fabriziert Mischtrommeln?

207. Wer liefert feijnähriges, schlichtes Rüsterholz, ganz hell, astrein und trocken? Offerten mit Mustern an Kunstschreinerei A. Martin, Zug.

208. Wer hätte einen gebrauchten, aber tadellos erhaltenen Gasmotor, 1½—2 PS, mit Ventilsteuerung, möglichst stehend, billig abzugeben? Offerten mit Preis und genauer Beschreibung an H. Stöcklin-Wfund, Basel.

209. Wer hat einen Elevator, um Sand und Grien zu heben? 3 m Hubhöhe, mit Becher von 10—15 Liter Inhalt. Das Material ist aus einem Sammelbecken 40—50 cm tief aus dem Wasser zu heben.

210. Wer liefert Holzetiquetten in großen Quantitäten?

211. Wer liefert Erlsbretter, 25—32 mm dick? Wäre Abnehmer von einigen Bäumen. Offerten unter Chiffre 211 an die Expedition.

212. Wer ist Lieferant von gedämpftem Rothbuchenholz? Offerten an D. Rothschild, mech. Schreinerei, Diebshöfen.

213. Befindet sich in der Schweiz eine Fabrik, welche uhrförmige Zählwerke, wie z. B. der „Podo-Meter“ oder Schrittzähler, fabriziert?

214. Wer liefert trockene Laubholzstücke, 20 × 8½ × 8½ cm? Die Stücke brauchen nicht ganz volltändig zu sein. Offerten an S. Bietenholz, Drechslerwarenfabrik, Pfäfers (Zürich).

215. Welche Firma liefert die besten Stahlwaren und zu welchem Preis per Kilo? Offerten an Josef Tritschler, Profilmesser-Fabrikation, Guttwil (Bern).

216. Welches Hobelwerk liefert sofort 115 m² 4 m lange und 34 mm dicke engl. Riemen, alle 20 cm breit? Offerten an Friedr. Glauser, Baugeschäft, Lützelsühl (Emmental).

217. Wer würde einen Waggon 18 mm dicke, paralleltartige Aufwina-Hobelbretter, 14 cm breit, nur prima Ware, gegen bar liefern? Offerten unter Chiffre B 217 an die Exped.

218. Wer liefert Zentralheizungsöfen, speziell für Dorfheizung?

219. Wer in der Schweiz liefert Buttermührfäßen von 10—20 Liter Inhalt, für kleineren Viehstand geeignet? Offerten unter Chiffre B 219 an die Expedition.

220. Wer erstellt Warmluftheizungen und könnte mit Kostenanschlag zc. dienen und welches ist die rationellste Heizung für große Werkstatträume in Verbindung mit Wohnung? Offerten unter Chiffre S 220 an die Exped.

221. Welcher Architekt oder praktische Bautechniker wäre bereit, Zeichnung und Pläne für eine mech. Schreinerei auszuarbeiten (am Plage Zürich)? Offerten unter Chiffre S 221 an die Expedition.

222. Bin gesonnen, meine Schreinerei mechanisch einzurichten. Welches ist der beste Betrieb und die billigste Einrichtung? Wasser vorhanden, Gefälle zirka 20 m, Röhren 30 cm. Die Werkstatt steht 5 Minuten von dem Plage, wo die Turbine erstellt werden könnte, entfernt. Wie wäre Zuleitung und Antrieb der Maschinen am vorteilhaftesten, Einzelantrieb oder ganze Transmissionsion? Könnte ich irgendwo bei einem Kollegen eine solche Einrichtung besichtigen und wer erstellt solche Anlagen komplett mit 4—5 Holzbearbeitungsmaschinen und zu welchem Preise? Wie viel Pferdekraft gäbe dieses Wasser? Offerten unter Chiffre S 222 an die Expedition.

223. Man wünscht eine gewöhnliche Gattersäge so umzuändern, daß es möglich ist, erstens die Lagereinschnitte zu vermeiden und zweitens das Holz vollständig durchzuschneiden. Wer erstellt die benötigten Einrichtungen oder liefert die nötigen Bestandteile zu dieser Umänderung?

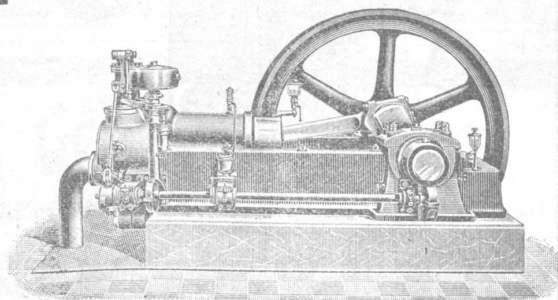
224 a. Wer hat einen Ispferdigen, in noch gutem Zustande befindlichen Petrol-, Benzin- oder Gasmotor, womöglich mit elektr. Zündung, zu verkaufen? **b.** Können Benzin- oder Gasmotoren mit Acetylen gas betrieben werden und wo sind Acetylenmotoren im Betrieb zu sehen?

225. Welche Maschinenfabrik liefert Maschinen zur Anfertigung von verschiedenen Stielen, z. B. Gabelastiele, Hauenstiele, Pickelstiele, Sensenwörbe zc.? Wer gibt Anleitung zum Biegen genannter Stiele?

226. Wer ist Lieferant von schönen, faubern, eichenen Treppentritten, 28½/88 cm, 45 mm stark, und Wangen, 5 m lang, 30 cm breit, 60—70 mm stark, und zu welchem Preis?

227. Wo kann ein praktisch eingerichtetes, kleineres, schwimmendes Badhäuschen eingesehen werden, event. würde mir jemand Auskunft erteilen, wie ein solches vorteilhaft zu erstellen

Gasmotoren-Fabrik Deutz Filiale Zürich.



Deutzer Kraftgasmotoren

von 6—6000 PS.

2066b 04

Neueste Modelle. Billige Preise. Solideste Konstruktion.

Kohlenverbrauch für
nur 1½—3 Cts. pro Pferdekraft und Stunde.

Ueber 2000 Deutzer Kraftgasanlagen in Betrieb.

Gas-, Benzin-, Petrol-Motoren

neuester, anerkannt bester Konstruktion.

wäre? Man wende sich an F. Farner, Zimmermeister, Hombrechtikon (Zürich).

228. Wer hätte 2 bis 3 Stück gebrauchte, gut erhaltene Zementröhren-Modelle zum Stampfen, 12 bis 30 cm Lichtweite, samt Zubehör billig abzugeben? Gefl. Offerten an Ant. Felder, Sägerei, Schwarzenberg b. Malters.

229. Wer ist Lieferant von 10 L. Satin-Ruß, Ia Qualität, 25, 30, 40, 50, 70—100 mm dick, in breiter, trockener Ware, Durchschnittsbreite wenigstens 30—35 cm? Gefl. Offerten mit Preisangaben franco Winterthur unter Chiffre B 229 befördert die Expedition.

Antworten.

Auf Frage 164. Ein fast neuer, tabellos laufender 4 PS Benzinmotor hat abzugeben Ch. Kohler, Madiswil.

Auf Frage 172. Bin Lieferant billiger Matratzen und stehe mit Offerten gerne zu Diensten. Ludwig Meyer, Reiden (Luz.).

Auf Frage 179. Eine ältere gebrauchte Gesenplatte haben billig abzugeben Robert Nebi & Cie., Zürich V; dieselben liefern auch neue Gesen- und Richtplatten zu günstigsten Konditionen.

Auf Frage 180. Neue Hebelochstanzen empfehlen in vorzüglichem Fabrikat billigt Robert Nebi & Cie., Zürich V.

Auf Frage 181. Ziegelschindeln liefert Gottlieb Erni in Wolhusen (Luzern).

Auf Frage 192. Wenden Sie sich für solche Pumpen an G. Häny & Cie. in Meilen.

Auf Frage 192. Wenden Sie sich an Franz Helfenberger, Maschinenfabrik und Elektrizitätswerk in Rorschach.

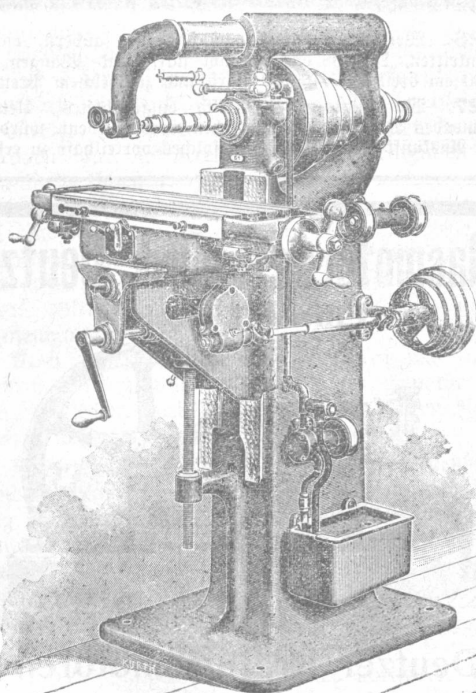
Auf Frage 192. Eine für vorliegende Verhältnisse passende Pumpe kann vorteilhaft liefern Fritz Marti A. G., Winterthur.

Auf Frage 192. Die rationellsten Pumpen für jede Leistung liefert Ihnen Friedrich Beck, Vörrach bei Basel.

W. WOLF, Ingenieur, vormalig Wolf & Weiss

Brandschenkestrasse 7, Zürich I.

131



Spezialität:

Werkzeugmaschinen.

Lager.

Auf Frage 192. Pumpen für alle möglichen Zwecke liefern Robert Nebi & Cie., Zürich V. Wir bitten um gefl. Mitteilung Ihrer Adresse, worauf wir Ihnen gerne mit näherer Offerte dienen werden.

Auf Frage 200. Als soliden und schönen Bodenbelag empfehle Ihnen meine Terrazzo- und Marmormosaikböden; dieselben können auf Beton wie Holzboden erstellt werden. Nach Angabe der Größen bin ich gerne bereit, mit billiger Offerte und Muster zu dienen. S. Fischer, Mosaikgeschäft, Lenzburg.

Auf Frage 200. Wir können Ihnen ebenfalls unsern fugenfreien Belag „Hygiol“, der sich in seinen langjährigen Ausführungen bestens bewährt hat, für den neuen Boden in Ihrer Anstalt empfehlen und stehen mit prima Referenzen, Mustern und weiteren Auskünften gerne zu Diensten. Ag. Em. Kottmann & Co., Luzern.

Auf Frage 200. Inlaid, wie überhaupt prima Linoleum, kunstgerecht verlegt, ist als Bodenbelag unübertroffen dank seiner folgenden hervorragenden Eigenschaften: Erstklassiges Linoleum ist schalldämpfend, elastisch, staubfrei, fußwarm, leicht zu reinigen und nützt sich außerdem fast gar nicht ab. Bodenbeläge mit Garantie erstellt das Spezialgeschäft dieser Branche: Teppichhaus Meyer-Müller & Co. A. G., Zürich und Bern, welches sich bereitwilligst für Devis, Musterfendung und jede gewünschte weitere Auskunft hierüber zur Verfügung stellt.

Auf Frage 201. Um eiserne Objekte mit einem wirklich guten und gegen die verschiedenartigsten Einflüsse widerstandsfähigen Anstrich zu versehen, verwende man das bekannte Original-Anticorrosium. Das Fabrikat wird in mehreren, den verschiedenen Fällen eigens angepaßten Sorten fabriziert und eine mehr als zehnjährige Erfahrung liefert den Beweis, daß sich das Fabrikat stets ausgezeichnet bewährt, worüber auch zahlreiche Atteste der bedeutendsten Firmen und Behörden des In- und Auslandes vorliegen. Bei Bestellung nenne man genau den zugehörigen Einfluß, dem das Eisen ausgesetzt ist, um die richtige Sorte zu erhalten. Zu beziehen bei dem Generalvertreter für die Schweiz, Martin Keller, Bahnhofstrasse 37, Zürich.

Submissions-Anzeiger.

Zürich. Liefern und Legen von zirka 13 m² Mettacher-Bodenplatten in der Kirche Goshan. Vorschriften bei G. Künzli, Verwalter in Goshan, an welchen Eingaben mit bezügl. Aufschrift bis 30. Mai zu machen sind.

Zürich. Erstellung eines Giehereianbaues für Gebr. Weber in Uster. Offerten auf das Ganze bis 3. Juni an die Bauherren, wo Pläne und Bedingungen aufliegen.

St. Gallen. Neubau eines Wohnhauses mit Stucklokal für Hans U. Ritscher im Gärtli Sevelen. Die Erd-, Maurer-, Zimmer-, Schreiner-, Hafner- und Spenglerarbeiten. Uebernahmsofferten bis 31. Mai an den Bauherren. Plan und Baubeschrieb liegen bei M. Ritscher auf.

Bern. Die Wasserversorgungsgenossenschaft Petinesca in Staden eröffnet Konkurrenz über die Ausführung sämtlicher Arbeiten, nämlich: Quellsfassung, Erstellen des Pumpshauses, Pumpwerkes, Reservoirs, ca. 11,000 m Gußröhrenleitung, 50 Heberflurhydranten u., sowie über die Grabarbeiten. Pläne und Bedingnisheft beim Präsidenten Jakob Kunz in Staden, beim Kassier Wirt Löffel in Worben und beim Sekretär Straker, Notar in Nidau, auf, bei welchem letzterem Angebotsformulare bezogen werden können. Offerten für das Ganze oder einzelne Partien bis 15. Juni an genannten Sekretär.

Bern. Sämtliche Arbeiten für eine Wasserversorgung mit Hydrantenanlage der Einwohnergemeinde Innertkirchen. Eingaben bis 31. Mai an die Gemeindefreiberei, wo Pläne und Bedingnisheft aufliegen.

Solothurn. Zeughaus-Neubau Solothurn. Erstellung des Artillerie-Magazins. Erd-, Maurer-, Steinhauer-, Zimmer-, Spengler- und Holzzement-, Schlosserarbeiten und Eisenlieferung, Schreiner-, Glaser- und Malerarbeiten. Pläne, Bauvorschriften, Spezialbedingungen und Eingabeformulare beim kantonalen Baudepartement, Abteilung Hochbau, wofür selbst die Uebernahmsofferten bis 31. Mai einzureichen sind.

Appenzell A.-Rh. Wasserversorgung Wald. Ausführung neuer Quellsfassungen in Zahnerschwendt, Bau eines Reservoirs von 150 m³ Inhalt in armiertem Beton und die Erweiterung des Rohrnetzes auf eine Gesamtlänge von zirka 3000 m samt 9 Schiebern und 11 Heberflurhydranten mit Beton-Schächten. Pläne, Bauvorschriften und Eingabeformulare auf der Gemeindefanzlei Wald. Eingaben an dieselbe verschlossen bis 31. Mai.

St. Gallen. Bau eines neuen Armenhauses in Alt St. Johann. Maurer-, Zement-, Zimmer-, Spengler-, Glaser-, Schreiner- und Schlosserarbeiten. Eingaben bis 31. Mai an den Armenpfleger, Vermittler Looser zum „Dirschen“, wo Pläne und Bauvorschriften aufliegen.