

**Zeitschrift:** Illustrierte schweizerische Handwerker-Zeitung : unabhängiges Geschäftsblatt der gesamten Meisterschaft aller Handwerke und Gewerbe

**Herausgeber:** Meisterschaft aller Handwerke und Gewerbe

**Band:** 20 (1904)

**Heft:** 30

## Werbung

### Nutzungsbedingungen

Die ETH-Bibliothek ist die Anbieterin der digitalisierten Zeitschriften auf E-Periodica. Sie besitzt keine Urheberrechte an den Zeitschriften und ist nicht verantwortlich für deren Inhalte. Die Rechte liegen in der Regel bei den Herausgebern beziehungsweise den externen Rechteinhabern. Das Veröffentlichen von Bildern in Print- und Online-Publikationen sowie auf Social Media-Kanälen oder Webseiten ist nur mit vorheriger Genehmigung der Rechteinhaber erlaubt. [Mehr erfahren](#)

### Conditions d'utilisation

L'ETH Library est le fournisseur des revues numérisées. Elle ne détient aucun droit d'auteur sur les revues et n'est pas responsable de leur contenu. En règle générale, les droits sont détenus par les éditeurs ou les détenteurs de droits externes. La reproduction d'images dans des publications imprimées ou en ligne ainsi que sur des canaux de médias sociaux ou des sites web n'est autorisée qu'avec l'accord préalable des détenteurs des droits. [En savoir plus](#)

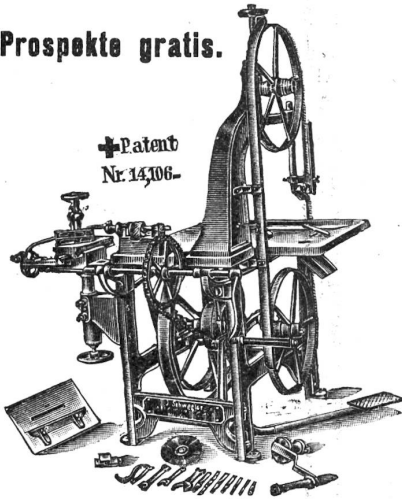
### Terms of use

The ETH Library is the provider of the digitised journals. It does not own any copyrights to the journals and is not responsible for their content. The rights usually lie with the publishers or the external rights holders. Publishing images in print and online publications, as well as on social media channels or websites, is only permitted with the prior consent of the rights holders. [Find out more](#)

**Download PDF:** 02.02.2026

**ETH-Bibliothek Zürich, E-Periodica, <https://www.e-periodica.ch>**

Prospekte gratis.



## Kugellager-Bandsägen

für Hand-, Fuss- und Motorbetrieb in beliebiger Kombination mit

**Kreissäge, Langloch- und Nabenbohrmaschine.**

Leichtester Gang. Geringer Kraftverbrauch.

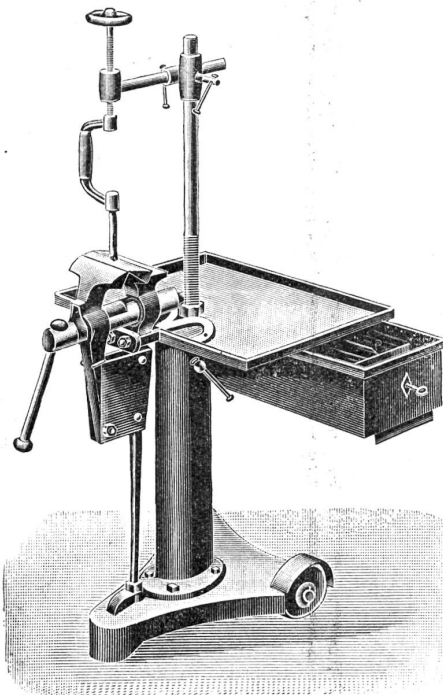
**Höchste Leistungsfähigkeit.**

Laut den vielen Zeugnissen werden die Vorzüge der Kugellager-Bandsäge, Pat. 14,106, von keinem andern System auch nur annähernd erreicht. 1966

Ueber 250 Maschinen im Betrieb.

**J. Schwegler, Maschinenfabrik, Wattwil (St. Gallen.)**

Montierschraubstöcke in den verschiedensten Ausführungen.



## Schmiede-Einrichtungen

Maschinen und Werkzeuge für Schmiede aller Branchen.

liefert in grosser Auswahl und sorgfältigster Ausführung ab Lager oder in kürzester Lieferfrist zu den billigsten Preisen die

Spezialfabrik für Schmiede-Einrichtungen von

**Bauhofer-Ineichen OLTEN**

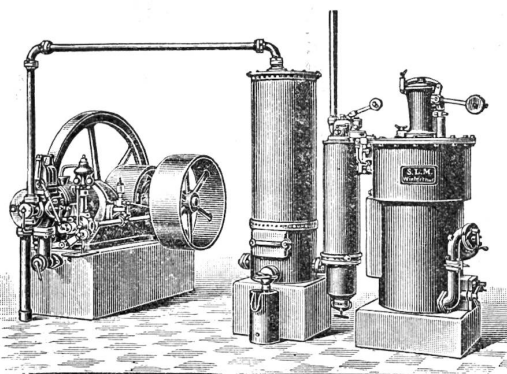
Alleiniges Geschäft der Schweiz mit ausschliessl. Spezialität für Schmiede-Einrichtungen.

= Gegründet 1880. =

Hunderte von Einrichtungen, tausende von Maschinen, Feldschmieden etc. an öffentliche Anstalten und Private des In- und Auslandes geliefert. 768 c

Referenzen und Preiscurant zu Diensten.

## Schweiz. Locomotiv- u. Maschinenfabrik Winterthur.


**Gasmotoren**

mit dem neuen patentierten 25

**Gaserzeuger S. L. M.**

sind die billigsten Betriebsmotoren der Gegenwart, Kohlenverbrauch per Pferdekraft in der Stunde nur 2 bis 3 Cts.

Einfache Bedienung.  
Kleiner Platzbedarf.  
Zahlreiche Referenzen.
**Benzin- und Petrol-Motoren.**
Ehrendiplom: Zürich 1894.  
Gold. Medaille Genf 1896. Ehrendipl. Thun 1899.

Zu verkaufen:

Eine **komplette** 2427

## Wagnerei-Einrichtung

bestehend aus einem **3 HP Petrolmotor, Transmission 4 1/2 m** lang samt Rollen und Lagern, **Drehbank** für Fuss- und Kraftbetrieb zum Drehen, Bohren und Stemmen, eine **Füg-, Kehl- und Abrichtmaschine** 30 cm breit samt Vorgelege, **1 Schleifstein** für Fuss- und Kraftbetrieb, alles in sehr gutem Zustand. Sehr schöner **Holzvorrat** in trockener Ware. — Alles wird zusammen oder auch einzeln wegen Aufgabe des Geschäftes bei sofortiger Wegnahme billigst verkauft. Auskunft erteilt**S. Dutler**

Räfis-Buchs (St. Gallen.)

Zu verkaufen:

Sämtliche

## Modelle und Zeichnungen

zur Fabrikation von **Holzbearbeitungs-Maschinen**, billig.

Offerten unt. Chiffre H 2297 an die Expedition.

Zu verkaufen:

## Halb-Lokomobile,

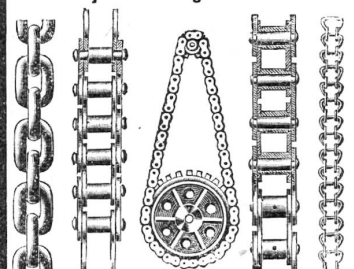
16 – 20 HP, wegen Anschaffung grösserer Kraft. Die Lokomobile ist fast wie neu, erst 2 Jahre im Betrieb, eingerichtet für Holz- und Kohlenfeuerung. — Kann gegenwärtig täglich im Betrieb gesehen werden. 2442

**Zöllig, Sägerei, Arbon.**
**J. BRUN**
**Nebikon**

empfiehlt 1007

## Ketten und Räder

jeder Tragkraft.



Fabrik: Liebefeld bei Bern. Fabrikdepôt Bern: Amthausgässchen No. 3.  
 . . . Zementfarben. . . . Dekorations- u. Oelfarben.  
**Anti-Rostfarben.**  
**Hausmann & Co., Bern**  
 Farben-, Lack- und Firnisfabrik  
 Mechanische Farbreiberei.  
**Calcitin, Wetterfeste Anstrichfarbe.**  
 Gegründet 1866. Telephone Nr. 1791.  
**Holzfarben**  **Prämiert**  
**Ofenpolitur** an der Schweiz. Landesausstellung  
**Metallfarben.** Genf 1896.  
 Fabrikmarke.  
 Wagen-, Dekorations-, Bau- und Möbellacke,  
 Copal-, Bernstein-, Ahorn- und Marmorlacke, Terebine,  
 Siccativ konzentriert, Japan- und Asphaltlacke, Spritlacke, Polituren.  
**Excelsior causticum**  
 Masse zum Auflösen alter Farben und Firnisse.  
**la Parquetbodenwische.**  
**Farben feinst in Öl gerieben.**  
 Antinonin-Carbolineum, Pinsel,  
 Spachteln, Leime, Fladerpapiere, Gold, Bronzen. 6  
**Brückenfarben, Maschinen-Diamantfarben.**  
 Sämtliche Malerartike und Spezialitäten  
 billigst und in besten Qualitäten stets vorrätig.  
 Illustrierter Gratiskatalog Telegramm-Adresse:  
 gerne zu Diensten. „Hausmann Bern“

**Wichtig! Achtung!**  
**Gelegenheitskauf.**

Ich habe billig und gut erhalten abzugeben:  
 1 Partie **Amböse** von 31—207 kg schwer  
 1 „ **Bankschraubstöcke** „ 16—85 kg „  
 1 „ **Parallelschraubstöcke** „ 32—65 kg „  
 1 „ **Schmiedefeuerzangen** in verschiedenen Grössen  
 2 Stück **Dezimalwagen** mit Schiebgewicht  
 ferner 1 Partie sehr schöne **Baumwollbandeisen** und son-  
 stige noch brauchbare Gegenstände. 2238

**Saly Harburger, Zürich**  
 alter Rohmaterialbahnhof.

Telephon 5107.

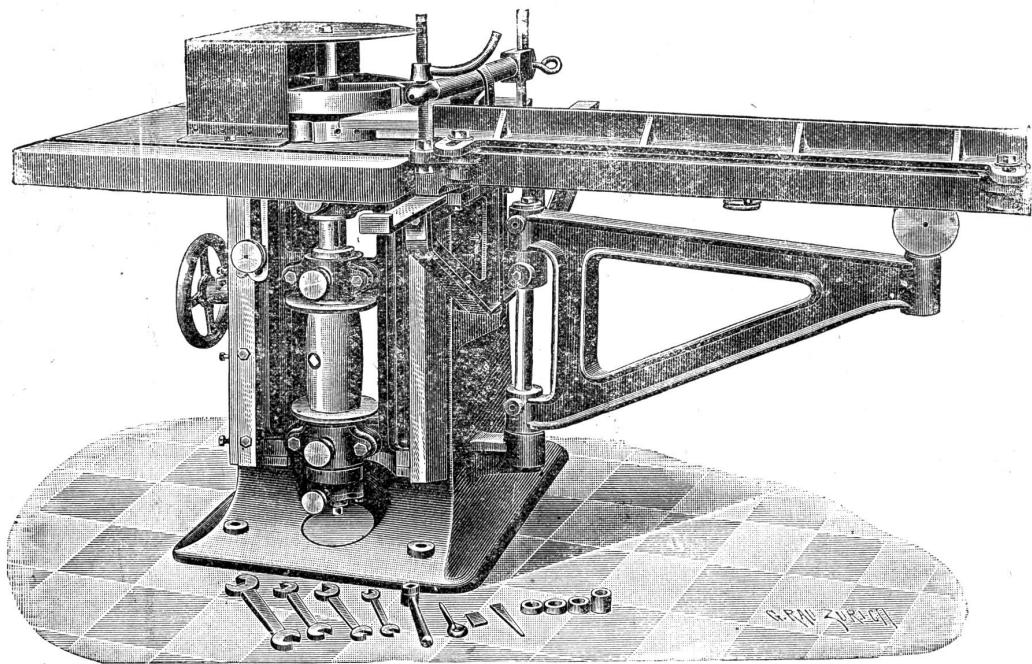
Telegramme: **Eisenharburger.**

**J. Schwarzenbach, Genf**  
  
 Spezialität in **Werkzeugen**  
 für **Eisenbearbeitung u. Elektrotechnik.**  
 Verstärkte amerik. Bohrwinden, Löthlampen, Schraub-  
 stöcke, Flaschenzüge, Winden, Gewindeschneidzeuge,  
 Schublehren etc. 10 b  
 Garantie für jedes Stück. — Preislisten zu Diensten.

**Fritz Marti Akt.-Ges., Winterthur**  
**Flaschen- züge** jeder Sorte.  
**Laufkatzen**  
**Kabel- und Mauer- Winden**  
**Krahnen** und **Aufzüge** aller Art.  
**Werkzeuge** **Stahl** **Eisen und Metalle.**  
**Winden**  
 Verkauf und Miete von 136  
**Bau- unternehmer- Material**  
 transportabeln **Stahl- bahnen**  
 Rollbahnschienen  
 Bau- **Lokomotiven**  
**Lokomobilen**  
**Pumpen** etc.  
 Prospekte gratis und franko.

**Churer Lack- und Farbenfabrik**  
 in **Chur und Basel**  
 liefert billigst und in besten Qualitäten  
 sämtliche Lacke und Lackfarben für Gewerbe und Industrie  
 Spezialität: 221  
**Permanent-Emallack**  
 unübertroffen an Glanz, Härte und Haltbarkeit, verträgt Tem-  
 peraturen über 120 Grad Ofenhitze, dient für innere und äussere  
 Anstriche, ist sehr leicht und angenehm zu verarbeiten und bietet  
 jeder rationell geleiteten Werkstätte grosse Vorteile.  
**Amerikanischer Holzfüller**  
 unentbehrliches Präparat in der Holzindustrie.  
 Lager aller Farben, Pinsel und Utensilien für das Malergewerbe.  
 Man verlange Preislisten und Prospekte.

**Fräsen- und Werkzeugfabrik**  
**R. Guillod & Cie.**  
**CORTAILLOD**  
 (Neuenburg)  
 empfehlen sich zur Lieferung aller in ihr Fach einschlagenden Artikel.  
 1047



# Holzbearbeitungs-Maschinen

[1758 c]

# A. Müller & Cie., Brugg

Telephon- und Telegrammadresse:  
**Maschinenfabrik Brugg.**

Grösste Spezialfabrik der  
 Schweiz, grösstes Lager, so-  
 fortige Lieferung zu coulantem  
 Bedingungen.

Kreissägen, Bandsägen,  
 Hobelmaschinen  
 in zirka 30 verschiedenen  
 Modellen,  
 Bohrmaschinen,  
 Kehl- und kombinierte Kehl-  
 und  
 Zapfenschneidmaschinen,  
 Sandpapierschleifmaschinen  
 Holzspaltmaschinen,  
 Holzdrehbänke,  
 kombinierte Universalholz-  
 arbeiter  
 in den verschiedensten  
 Zusammenstellungen.

—  
 Transmissionen.

