

Zeitschrift: Illustrierte schweizerische Handwerker-Zeitung : unabhängiges Geschäftsblatt der gesamten Meisterschaft aller Handwerke und Gewerbe

Herausgeber: Meisterschaft aller Handwerke und Gewerbe

Band: 19 (1903)

Heft: 2

Werbung

Nutzungsbedingungen

Die ETH-Bibliothek ist die Anbieterin der digitalisierten Zeitschriften auf E-Periodica. Sie besitzt keine Urheberrechte an den Zeitschriften und ist nicht verantwortlich für deren Inhalte. Die Rechte liegen in der Regel bei den Herausgebern beziehungsweise den externen Rechteinhabern. Das Veröffentlichen von Bildern in Print- und Online-Publikationen sowie auf Social Media-Kanälen oder Webseiten ist nur mit vorheriger Genehmigung der Rechteinhaber erlaubt. [Mehr erfahren](#)

Conditions d'utilisation

L'ETH Library est le fournisseur des revues numérisées. Elle ne détient aucun droit d'auteur sur les revues et n'est pas responsable de leur contenu. En règle générale, les droits sont détenus par les éditeurs ou les détenteurs de droits externes. La reproduction d'images dans des publications imprimées ou en ligne ainsi que sur des canaux de médias sociaux ou des sites web n'est autorisée qu'avec l'accord préalable des détenteurs des droits. [En savoir plus](#)

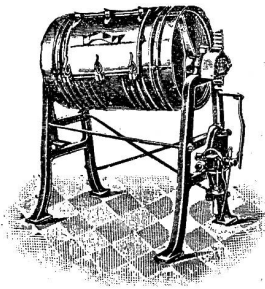
Terms of use

The ETH Library is the provider of the digitised journals. It does not own any copyrights to the journals and is not responsible for their content. The rights usually lie with the publishers or the external rights holders. Publishing images in print and online publications, as well as on social media channels or websites, is only permitted with the prior consent of the rights holders. [Find out more](#)

Download PDF: 20.02.2026

ETH-Bibliothek Zürich, E-Periodica, <https://www.e-periodica.ch>

A. Wächter-Leuzinger & Co., Zürich



Spezialfabrik für
**Wäscherei-
Einrichtungen**

nach neuesten patentierten
Konstruktionen
für Spitäler, Anstalten,
Pensionate, Hotels und
Waschanstalten.

Waschmaschinen, Centrifugal-Trockenmaschinen, Glättmaschinen, Couliissen-Trockenapparate mit Dampfheizung oder Kohlenfeuerung. 794

Die Maschinen werden geliefert mit neuesten, patentierten Motorantrieben, für Anschluss an die Hauswasserleitung, für mechanische Antriebe durch Elektrizität oder sonstige Transmissions-Organe.

Heizung der Apparate durch Dampf, Gas, Elektrizität, oder eigenen Gasapparaten in sehr ökonomischer Leistung.

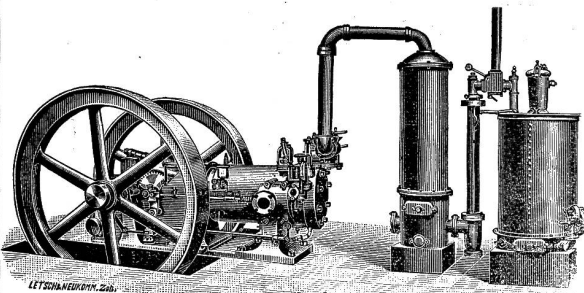
Wassermotoren für Klein Industrie mit geringstem Wasserverbrauch, an jeder Hauswasserleitung anzuschliessen, geeignet für Hotels zum Antrieb von Glacemaschinen, Kaffeeröstmaschinen, Messer- und Schuhputzmaschinen, Glättmaschinen, Mägen, ferner für Farbmühlen, Sattler-, Schuster- und Schneider-Nähmaschinen etc. etc., in vorzüglicher Ausführung.

Prima Referenzen.

Prospekte und Kostenvoranschläge und nähere Auskünfte erteilen gerne
Obige.

Bächtold & Cie.

Maschinenfabrik und Giesserei
Steckborn.



Bächtolds Kraftgas-Motoren

mit Sauggas-Generatoren, neues System, Louis Martin.

Billigste Betriebskraft.

Brennstoffkosten 1 1/2—3 Cts. pro effekt. Pferdekraftstunde.

Gas-, Benzin- und Petroleum-Motoren. 2341

E. Kiessling & Co.

Leipzig-Plagwitz

bauen als alleinige Spezialität

Sägemäster

und 1383 b

**Holzbearbeitungs-
Maschinen**

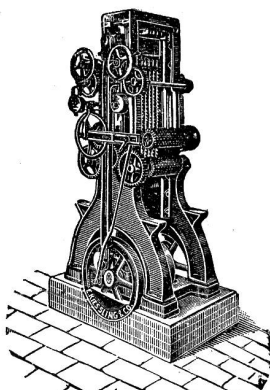
in neuester vollendetster Ausführung.

Feinste Referenzen.

Cataloge auf Wunsch gratis und franko.

Filialbureau:

Ingenieur **E. Weber, Zürich II**
Lavaterstrasse 77.



Dübendorf.

Ueber die **Erstellung eines**
Brusttäfels

(zirka 110 m²) im Innern hiesiger Kirche wird hie- mit freie Konkurrenz eröffnet. Diesbezügl. Offerten sind innert 10 Tagen verschlossen dem Präsidenten der Kirchenpflege, Herrn Schlossermeister J. Meier, einzureichen, welcher auch jede weitere wünschbare Auskunft gerne erteilt. 822

Die Kirchenpflege.

Vormals Zöllinger'sche Tafelglashandlung

Meyer & Kettlinger

(Gegründet 1862)

Zürich

Rennweg 15 und 17

Rennweg 15 und 17

Grosses Lager in:

Fensterglas — Spiegelglas
Rohglas — Glasbodenplatten
Diamantglas, Matt-
Dessin- und Farbenglas, Glasziegel
Glasjalousien etc. 14b

Telephon 4167.

Telegr.-Adresse:
„Trottbaum.“

Schirich

(III. Serie.)

Moderne **Möbelzeich-
nungen** mit Berücksichti-
gung der franz. Stile. — 26
Schlaf- und Wohnzimmer. —
Fr. 16. — 926

August Schirich

Atelier für Möbelzeichnungen
Zürich V, Kreuzstr. 80.

Gesucht

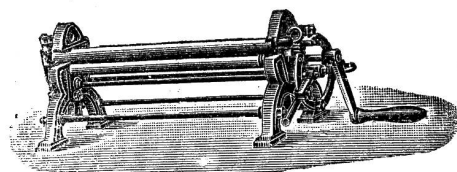
zu pachten, eventuell später
zu kaufen in eine Sägerei ein
10—15pferdiger, neuerer

Motor,

der mit Garantie abgegeben
werden kann.

Nähere Auskunft u. Nr. 821
erteilt die Exped.

Gebr. Jacklin, Maschinen- u. Werkzeugfabrik
BASEL.



Maschinen zur Blechbearbeitung.
Spengler-Werkzeuge. Massen-Artikel.

2282



Das „Pherophon“⁵⁸⁵ ist das neueste, eleganteste, zuverlässigste und billigste Haus-Telephon.

Zum Einschalten ohne irgendwelche Aenderung in jede vorhandene Klingelleitung mit u. ohne Tableau.
1 Zimmerpherophon Fr. 10, 1 Bedienungspherophon Fr. 10.
Kompl. Anlage Fr. 20. — (in 1/2 Stunde zu mont.)

Korrespondenz-, Linienwähler-, Hötelapparate.

Hoch Rabatte! Illustr. Preislisten und Muster von Reklamematerial gratis.

Geo. Mylius, Genf, Rue Céard 7.

Das Gute bricht sich Bahn!

Grand-Hôtel, Paris, hat 750 versilb. Luxuspherophone bestellt.

Emil Steiner

Mech. Werkstätte und Maschinenhandlung
Wiedikon-Zürich

empfehlte sich zur Lieferung von neuen und gebrauchten

Werkzeugmaschinen aller Art

Drehbänke, Bohrmaschinen, Hobelmaschinen,
Feldschmieden etc.

Transmissionen

in allen Systemen und Dimensionen. Stets grosses
Lager in gebrauchten und neuen

Wellen, Riemenscheiben, Häng- und Stehlager
zu billigen Preisen. 1555

J. Weber & Co.,
Maschinenfabrik und Giesserei **Uster**
1224 empfehlen ihre bewährten

Patent-Petroleum-, Gas- und Benzin-Motoren

(System Capitaine),

die sich durch
bisher unerreicht billigen,
sparsamen Betrieb,

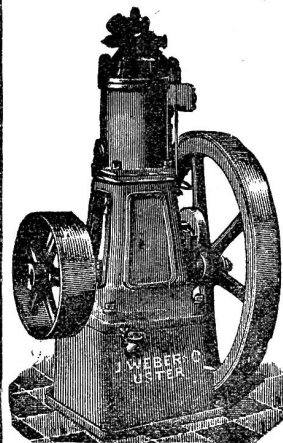
ruhigen, geräuschlosen Gang
und einfache Bedienung aus-
zeichnen.

Über 5000 Motoren dieses
Systems in Betrieb.

Benzin- u. Gasmotoren

mit Glührohr od. elektr. Zündung.

Borzügliche Zeugnisse. Billigste
Preise. Pläne und Kostenvor-
anschläge gratis.



Zu verkaufen:

Ein noch in gutem Zustande
befindlicher

Kessel

(rund), 2 m Durchmesser, 90 cm
tief, zirka 500 Kilo Gewicht.
Preis 80 Fr. 816

Hess, Wagner und Schmied
Solothurn.

Wer erstellt nach den
neuesten Anforderungen, kunst-
gerecht, unter Garantie

Blitzableiter?

Offerten unter Nr. 794 bef.
die Exped.

Käse-Leimpulver

rein oder mit Kalk gemischt
offertiert in jeder Packung und
Quantität billigst 2234

Leimfabrik Rorschach
Otto Schmid.

Kunstschmiede, Bau- und Kunstschlosserei

Telephon
2550

J. Hädrich, Zürich III

Gegründet
1877

Werdgutgasse 13.

**Spezialität: Fabrikation von Rosetten, Geländern aller Art und
Beleuchtungskörpern.** 1467

Reichhaltiger Katalog über Rosetten gratis und franko.

Kölner Schmirgelwerk W. Schmidt

Köln a. Rh. 22
baut als Spezialität

Schmirgel-Schleifmaschinen

für alle Zwecke, als:

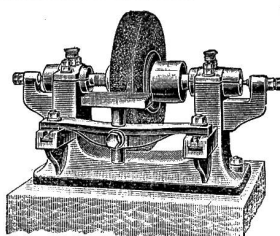
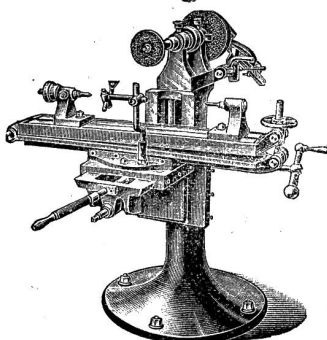
Werkzeug-Schleifmaschinen

Messer-Schleifmaschinen
Flächen-Schleifmaschinen
Rund-Schleifmaschinen
Polier-Maschinen etc. etc. 1577

Man verlange Offerte.

Vertreter für die Schweiz:

Mäcker & Schaufelberger Zürich I.



No. 28

Adolph Saurer, Arbon

Maschinenfabrik und Eisengiesserei.

Petrol-, Benzin- und Gas-Motoren

Patent „Saurer“, von 1½ bis 70 HP

Fabrik- u. Werkstattbetrieb
Elektrisches Licht

für

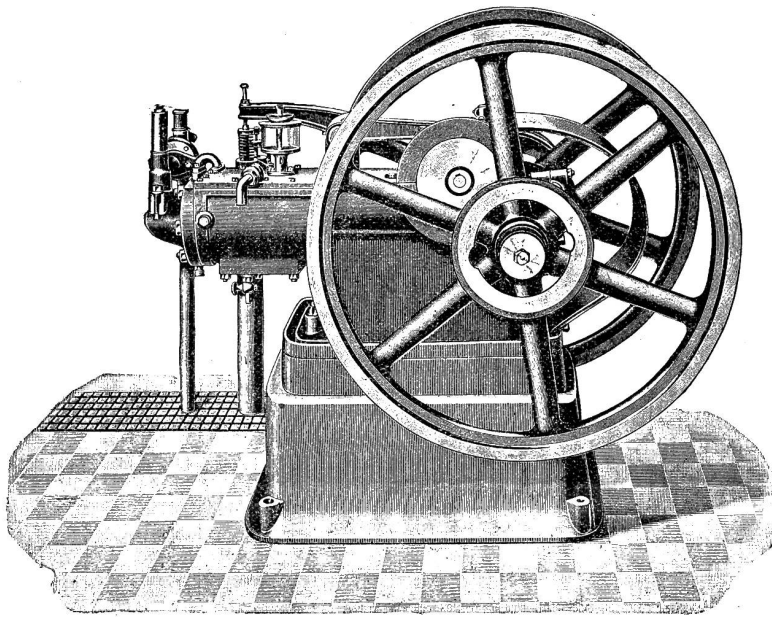
Lokomobile und Automobile
Luxus- und Lastschiffe

Kraft-Gasanlagen

1139

Komplette Anlagen bis 300 HP im Betriebe

Höchste Auszeichnungen.



Transmissionen nach verschiedenen Systemen
Spezialität:

Ringschmierlager mit geschliffenen Lagerschalen

Lager in allen gangbaren Grössen.

Prospekte und Kostenvoranschläge gratis.

Zu verkaufen:

Eine gutgehende, ausdehnungsfähige

Möbelfabrik

in günstiger Lage u. holzreicher Gegend im Kanton Bern.

Beteiligung mit tüchtigem, kapitalkräftigen Fachmann nicht ausgeschlossen.

Gefl. Offerten sub Chiffre M 776 an die Exped.

Dachdeckpapier

und [2260]

Dachpappen

liefert zu Fabrikpreisen

A. Jucker, Nachfolger von

Jucker-Wegmann
in Zürich.

Die Sägefabrik Turbenthal

(A. Bremer)

empfiehlt höf. ihre Fabrikate in

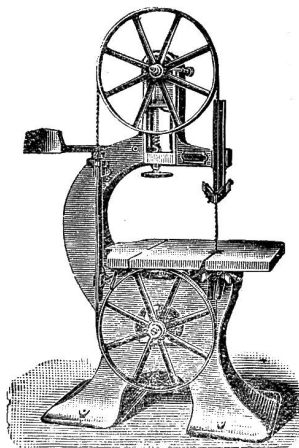
**Band- u. Kreissägen-
Blättern, Nutfräsen**

sowie ihre [807 b]

Reparatur-Werkstätten

für obige Sägenarten.

Fachexperte für den Entwurf
des Patentsatzes 1888.



Fiedler & Faber

Maschinenfabrik
Leipzig - Lindenau

Spezialität:

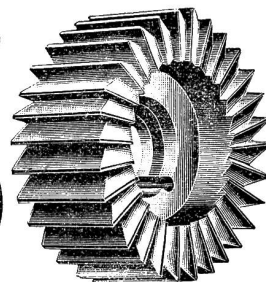
**Holzbearbeitungs-
Maschinen**

für Kraftbetrieb, sowie Fuss-
und Handbetrieb. 841

Vertreter für die Schweiz:

Ingenieur Jonas Kolbe
Küssnacht-Zürich.

Fräsen- und Werkzeugfabrik R. Guillo & Cie.



CORTAILLOD

(Neuenburg)

empfehlen sich
zur Lieferung
aller in ihr Fach
einschlagenden
Artikel.

943