

**Zeitschrift:** Illustrierte schweizerische Handwerker-Zeitung : unabhängiges Geschäftsblatt der gesamten Meisterschaft aller Handwerke und Gewerbe

**Herausgeber:** Meisterschaft aller Handwerke und Gewerbe

**Band:** 19 (1903)

**Heft:** 12

**Rubrik:** Aus der Praxis - für die Praxis

### **Nutzungsbedingungen**

Die ETH-Bibliothek ist die Anbieterin der digitalisierten Zeitschriften auf E-Periodica. Sie besitzt keine Urheberrechte an den Zeitschriften und ist nicht verantwortlich für deren Inhalte. Die Rechte liegen in der Regel bei den Herausgebern beziehungsweise den externen Rechteinhabern. Das Veröffentlichen von Bildern in Print- und Online-Publikationen sowie auf Social Media-Kanälen oder Webseiten ist nur mit vorheriger Genehmigung der Rechteinhaber erlaubt. [Mehr erfahren](#)

### **Conditions d'utilisation**

L'ETH Library est le fournisseur des revues numérisées. Elle ne détient aucun droit d'auteur sur les revues et n'est pas responsable de leur contenu. En règle générale, les droits sont détenus par les éditeurs ou les détenteurs de droits externes. La reproduction d'images dans des publications imprimées ou en ligne ainsi que sur des canaux de médias sociaux ou des sites web n'est autorisée qu'avec l'accord préalable des détenteurs des droits. [En savoir plus](#)

### **Terms of use**

The ETH Library is the provider of the digitised journals. It does not own any copyrights to the journals and is not responsible for their content. The rights usually lie with the publishers or the external rights holders. Publishing images in print and online publications, as well as on social media channels or websites, is only permitted with the prior consent of the rights holders. [Find out more](#)

**Download PDF:** 06.02.2026

**ETH-Bibliothek Zürich, E-Periodica, <https://www.e-periodica.ch>**

**Kirchenrenovation Rapperswil.** Die außerordentliche kathol. Kirchgemeindeversammlung vom 7. ds. hat einstimmig die neuen Anträge der Kirchenverwaltung in Sachen der Bemalung der Stadtkirche angenommen. Es wird dadurch der dekorative Teil der Ausmalung der Firma Herwegh & Rothenslue in Rapperswil um die Summe von Fr. 8300 und die Ausführung eines Kolossalgemäldes an der Chorbogenwand, das jüngste Gericht darstellend, dem bewährten Kunstmaler Bettiger in Uznach für Fr. 5000 übertragen. Mit Einbezug der Gerüstung belaufen sich die Gesamtausgaben auf zirka Fr. 14,800. Was zum Gelingen des Werkes wesentlich beitragen wird, ist der Umstand, daß die gesamte Oberleitung in die Hände des als erste Autorität im Schweizerlande bekannten Kunstverständigen P. Dr. Albert Ruhn in Einsiedeln gelegt wurde, unter dessen sicherer Regide schon Duzende von Kirchen gebaut, restauriert und bemalt worden sind.

**Postbureaubaute Wohlen, (Aargau).** Eine Versammlung, an welcher Kreispostdirektor Brody die verschiedenen Projekte behufs Beschaffung neuer Räumlichkeiten für die Post besprach, hat sich dahin ausgesprochen, es sei dem eidgenössischen Postdepartement beliebt zu machen, es wolle das projektierte Nebengebäude der Bundesbahnen am Bahnhof zugleich auch für die Unterbringung einer Postfiliale einrichten.

**Brückenbau Biel.** Die Gemeinde Biel will die bestehende hölzerne Spitalbrücke durch eine neue, 9,5 m breite Brücke in armiertem Beton ersetzen.

**Restauration der Schloßruine Dornach.** Der solothurn. Regierungsrat hat für die Erstellung der Pläne und Kostenberechnung, sowie für die erforderlichen Ausgrabungen zur Anhandnahme der Restauration der Schloßruine Dornach den erforderlichen Kredit bewilligt.

**Schulhausbau Kerzers (Freiburg).** Die am Kreuzungspunkt der „Direkten“ und der Broytalbahn liegende große Gemeinde Kerzers beschloß einstimmig den Bau eines neuen Schulhauses in einem Kostenvoranschlag von zirka Fr. 150,000.

**Wasserversorgung Grenchen. (Korr.)** Das von Ingenieur F. C. Peter in Zürich ausgearbeitete Wasser-versorgungsprojekt ist den Herren Ingenieur Rothenslue, senior, in Bern und Ingenieur L. Kürsteiner in St. Gallen zur Ueberprüfung unterbreitet worden. Die Kosten des Werkes werden nach dem Bericht des Gemeinderates auf etwa 130,000 Fr. angeschlagen. Die Dorfquellen, welche den Wasserverbrauch allein zu decken vermögen, liefern bei Niederwasserstand 30 Sekundenliter, im Mittel 50. Das Hauptreservoir wird einen Fassungsgehalt von 600—650 Kubikmeter bekommen, ein Uebergangreservoir von 50 m<sup>3</sup> Inhalt ist ebenfalls

in Aussicht genommen. Etwas über 60 Hydranten sollen reichlichen Schutz gegen Schadenfeuer gewähren. A.

**Neue Wasserwerkanlage.** Herr F. Oberholzer in Sagenrain-Wald (Zürich) sucht die Bewilligung nach, das Wasser der Zona beim Auffangwehr seines Wasserwerkes im Sonmental neu zu fassen, teilweise in offener, teils in geschlossener eingedeckter Leitung in den Zuleitungskanal seines Wasserwerkes am Schmitenbach im Spittel zu führen, das Auffangwehr und den Zuleitungskanal dieses letztern Wasserwerkes abzuändern, das nutzbare Wasser beider Bäche vereinigt auf eine daselbst aufzustellende neue Turbine zu benutzen und die erzeugte Kraft auf elektrischem Wege in seine Fabrik im Sagenrain zu leiten.

**Waisenhausbau Bruntrut.** Die Bezirksversammlung von Bruntrut beschloß die Errichtung eines Mädchen-Waisenhauses.

**Neuer Acetylenentwickler.** Von Acetylenentwicklern werden die Apparate am meisten vorgezogen, bei denen das Carbid ins Wasser fällt, weil bei denselben jede Nachentwicklung ausgeschlossen ist. Wesentlich ist bei solchen Apparaten, daß sie vollkommen selbsttätig funktionieren und während des Betriebes keine Bedienung, sowie kein Nachfüllen erfordern; auch müssen solche Apparate gefahrlos und geruchlos arbeiten. Bei dem Paul Bittermann in Frankfurt a. D. neuerdings gefeßlich geschützten Acetylenentwickler fällt das Carbid aus einer in mehrere Fächer geteilten Trommel, die von der auf- und abgehenden Gasometerglocke in Bewegung gesetzt wird, ins Wasser. Es ist hierdurch eine dem Verbrauch genau entsprechende selbsttätige Zufuhr von Carbid und Entwicklung von Gas gesichert. Außer Trockner und Reiniger ist bei diesem Apparat ein Schlammkasten vorgesehen, der zwecks Entleerens abgeschraubt werden kann. Es kann somit weder während des Entleerens des Schlammkastens, noch während der Neubeschickung mit Carbid Luft zu dem Gas treten, so daß dieses stets mit reiner weißer Flamme brennt. Da der Entwickler des Apparates unter Wasserabfluß steht, kann niemals eine Beschädigung des Entwicklers infolge von zu starker Entwicklung von Gas stattfinden. Für überschüssiges Gas, das sich bei unvorsichtiger Behandlung etwa entwickeln könnte, ist ein Abzugsrohr vorgesehen. Nach diesem System gebaute Apparate sollen bei sparsamem Carbidverbrauch sehr gut funktionieren. (A. d. Techn. Corr. v. Rich. Lüders in Görlitz.)

### Aus der Praxis — Für die Praxis. Fragen.

NB. Verkaufs- und Kaufgesuche werden unter diese Rubrik nicht aufgenommen.

246. Wer fabriziert aus Sägmehl Bodenplatten etc., event. wie ist die Herstellungsweise und zu was kann man große Quantitäten Sägmehl sonst noch verwenden? Gesf. ausführliche Offerten an Hans Vogler, Zürich III, Hafnerstraße 31.

247. Wer hätte eine gebrauchte Glocke zu verkaufen, dienlich für eine kleine Kapelle, 36—39 cm weit und zirka 35 Kg. schwer, oder wer erstellt neue solche? Offerten sind zu richten an F. M. Janderbigin, Zementröhrenfabrikant, Bbach-Schwyz.

248. Wer gibt ein Rezept ab, wie aus Sägmehl Britetts gemacht werden können, nur für den Hausbedarf?

249. Wer liefert polierte Sekretäre an Wiederverkäufer? Offerten mit Zeichnungen an Fr. Heimje, Möbelschreiner, Luzern.

250. Welche Fabrik kann innert 4—5 Wochen zirka 50 Fenster und welche ebenso viel Paar gestemmte Fensterläden liefern? Offerten an G. Gerber, Zimmermeister, Gelterkinden (Baselland).

251. Wo bezieht man am besten und billigsten gelben Ocker faß- oder kistenweise?

252. Wer liefert sofort eine Dynamo für 65 Volt und 10—20 Ampère? Offerten erbitte an die Exped. unter Nr. 252.

253. Wer hätte eine gebrauchte Turbine mit liegender Welle, Kraft 8—15 PS, mit Garantie abzugeben? Offerten an S. Gurni, Rundschindelfabrik, Hasle (Luzern).

**Spiegelschrank-  
Gläser** in allen Größen,  
plan und facettiert,  
zu billigsten Tages-  
preisen.

**A. & M. WEIL**  
Spiegelmanufaktur  
Zürich. 1486

Verlangen Sie bitte unsern Preiscurant.

**254.** Wo bezieht man am vorteilhaftesten Schwefelkies-abfälle?

**255.** Im Sihltal bei einer Bahnstation wünscht ein Zimmermeister ein Depot für Baumaterialien zu errichten. Welches Geschäft würde rohe Bretter, Hobelwaren, Gips- und Dachlatten zc. zum Wiederverkauf übergeben? Offerten unter Nr. 255 befördert die Expedition.

**256.** Wer hätte ein gebrauchtes, noch gut erhaltenes Wasserrad von 4—4,5 m Höhe billig abzugeben oder wer verfertigt solche von Weisstannenholz und zu welchem Preise? (Breite 1 Meter.) Offerten unter Nr. 256 an die Expedition.

**257.** Wer liefert rohes (nicht raffiniertes) Petroleum?

**258.** Wer kann mir nahtlos gewalzte Rohre liefern, 26 mm Lichtweite, 1 1/2—2 mm Wandstärke? Könnte auch Abfälle brauchen. Dieselben sind für Zwingen bestimmt und braucht es größeres Quantum. Offerten oder Muster an A. Hupfau, Einsiedeln.

**259.** Wo könnte man schöne Unterzug- oder Dachschindeln beziehen und zu welchem Preis?

**260.** Wer liefert sofort galvanisierte Schneefanghaken auf Schieferdach für je 2 Gasröhren zu 2 cm Lochweite, feste, für Berggegend, und zu welchem Preis? Offerten mit Mustern an Abd. Wächanden, Dachdecker, Schützengarten, Altdorf.

**261.** Wäre eine Mischung von Kork und Torfmuß als Fußbodenbelag (garniture d'entre-poutres) zu empfehlen oder wäre es ratsamer, solche ungemischt zu verwenden? Wo sind diese Produkte direkt zu beziehen?

**262.** Wer hätte einen gebrauchten 1 PS Petrolmotor billig abzugeben? Offerten an Ferd. Sägeser, Rothrist.

**263.** Welche Eisengießerei liefert Wälzherdgarnituren nach Modell sauber und billig, ohne Zwischenhändler?

**264.** Wer könnte Kirschbaumplatten, roh zugeschnitten, 70/45 mm, ganz trocken und sauber für Treppengeländer, liefern?

**Antworten.**

Auf Frage **206.** Holztröckneofen besitzen Arnold Fuchs sel. Erben, Bäch am Zürichsee, und wünschen mit Fragesteller in Verbindung zu treten.

Auf Frage **215.** Wenden Sie sich betreffs elektrischer Holztröcknungsanlagen an die „Elektra“ Wädenswil, Fabrik elektrischer Heiz- und Kochapparate in Wädenswil.

Auf Frage **217.** Um bei einem Gefälle von 18 Meter 6 Pferdestärken zu gewinnen, sind 35 Sekundenliter nötig, wenn die Druckleitung 140 Meter lang und 225 mm weit wird. Da bei der Turbine infolge der größeren Umdrehungszahl eine mehrfache Räderüberetzung dahinfällt, so gibt die Turbine mehr Kraft ab, als ein Wasserrad. Solche Anlagen erstellt komplett als Spezialität und ist zu jeglicher Auskunft und auch Kostenberechnung gerne bereit A. Wesslimann, Maschinenfabrik, Thun.

Auf Frage **217.** Ihre Wasserkraft nützen Sie am rationellsten aus durch Anlage einer modernen Turbine. Bei 18 m Gefälle und einer Wassermenge von 32 Sekundenliter ergibt dieselbe eine effektive Kraft von 6 Pferdestärken bei einer normalen Tourenzahl von zirka 300 per Minute. Die Rohrleitung würde einen inneren Durchmesser von 175 mm erhalten und würden hierzu am besten gußeiserne Muffenröhren verwendet. Zementröhren sind für Turbinenrohrleitungen nicht zu empfehlen, da sie sich nicht

**Kanderner  
Feuerfeste Steine u. Erde**

der Thonwerke Kandern  
(Generalvertretung für die Schweiz.) 1036

**Fayence-Wand-Platten**

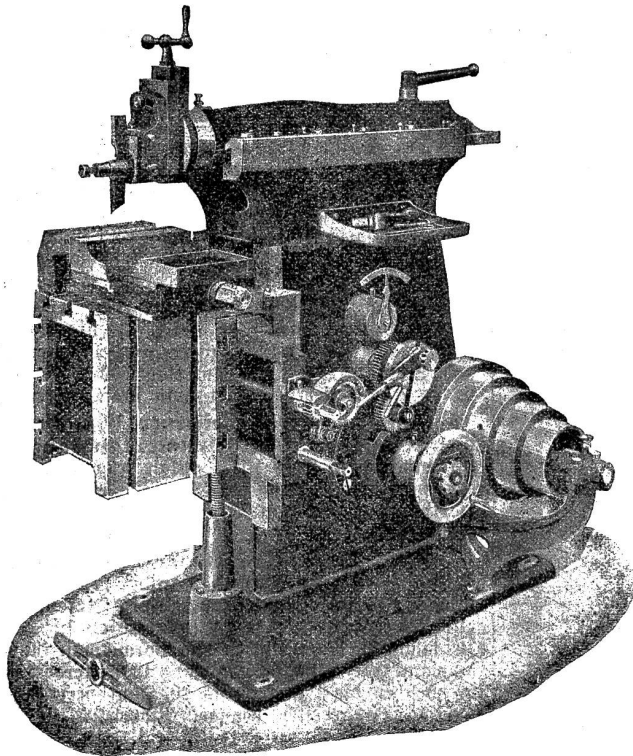
Uni, Viereck und Achteck und Dessin-Plättchen.  
Auch zu Einlagen in Waschtische, Buffets etc.

**E. Baumberger & Koch**

Telephon **Baumaterialienhandlung** Telegr.-Adr.:  
No. 2977. **BASEL.** Asphalt-Basel.

**WOLF & GRAF, Zürich**

Vertreter erster Firmen.



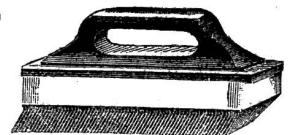
**Grosses Lager**

in Maschinen für alle Arten der Eisen- u. Holzbearbeitung.

**Erfindungen**

Ausarbeitung, Patentierung,  
Verwertung 2126

Patentbureau Carl Müller  
vormals Steiger-Dieziker  
Bleicherweg No. 13, ZÜRICH.



Dießbesten, schärfsten und  
praktischsten 1003

**Kratzbürsten**

für Maurer-, Maler-, Gips- u.  
Baugeschäfte etc. liefert nach  
neuem, patentiertem System,  
mit schräggestellten, in Kaut-  
schuk eingezogenen Zähnen,  
mit Band- oder Handgriff ver-  
sehen, zu billigsten Preisen

Th. Dietschy, Brunngasse 9, Zürich I.

Illustr. Preislisten gratis.

**Modelle**

für Eisen-, Stahl- und  
Metallguss,

architektonische, Unterrichts-  
modelle. 130

Saubere, exakte Arbeit nach  
Zeichnung oder Skizze.

**Carl Braun**

mechanische Modellschreinerei,  
Fruthweilen (Thurgau.)

als genügend haltbar erwiesen haben. Solche moderne Turbinenanlagen erstellt als Spezialität bei billigsten Preisen die Maschinenfabrik St. Georgen b. St. Gallen, welche Ihnen auf Wunsch gerne detaillierten Kostenvoranschlag ausarbeiten wird.

Auf Frage 218. Unterzeichner hat die größten Schleusen am Rheinbau (Eisenkonstruktion) ausgeführt und wünscht mit Fragesteller in Verbindung zu treten. C. Federer-Pfanner, mech. Werkstätte, Altstätten (Rheinthal).

Auf Frage 220. Neue Benzin- und Petrolmotoren liefert Fritz Marti A. G., Winterthur.

Auf Frage 221. Die betreffende Riemenscheibe muß 825 mm Durchmesser haben. Neue Bouliès liefert Fritz Marti Aktiengesellschaft, Winterthur.

Auf Frage 228. Sie erhalten 1,6—2,6 Pferdestärken. Nähere Auskunft erteilt Fritz Marti A. G., Winterthur.

Auf Frage 228. Bei 2000 Minutenliter und 5—8 m Gefälle können 1 $\frac{1}{10}$  resp. 2 $\frac{1}{10}$  Pferdestärken gewonnen werden. Lichter Rohrdurchmesser 225 mm. Verlangen Sie gest. detaillierten Kostenvoranschlag von U. Meschlmann, Maschinenfabrik, Thun.

Auf Frage 228. Bei einer Wassermenge von 2000 Liter per Minute, gleich 33 Liter per Sekunde, und einem Gefälle von 8 Metern erhalten Sie durch Anwendung einer modernen Turbine eine effektive Kraft von 2,7 Pferdestärken bei einer normalen Tourenzahl von 195 per Minute. Die Rohrleitung erhielt einen inneren Durchmesser von 175 mm und würden am besten gußeiserne Muffenrohre dazu verwendet. Wenden Sie sich behufs näherer Auskunft an die Maschinenfabrik St. Georgen b. St. Gallen, welche gerne bereit ist, Ihnen einen detaillierten Kostenvoranschlag auszuarbeiten.

Auf Frage 232. Neue Schleifmaschinen liefert Fritz Marti A. G., Winterthur.

Auf Frage 237. Werkstätte-Öfen für jedes Brennmaterial liefert in jeder Größe die A. G. der Ofenfabrik Sursee. Illustrierte Preislisten zu Diensten.

Auf Frage 239. Neue Stanzmaschinen jeder Konstruktion liefert vorteilhaft Fritz Marti A. G., Winterthur.

Auf Frage 240. Die Firma Ch. S. Pfister & Co., Fabrikation bautechnischer Spezialitäten in Basel, liefert einen vorzüglichen, zu einer elastischen Masse erhärtenden Kitt zum Auskitzen der Fugen in tannenen Riemenböden.

Auf Frage 242. Drahtgeflechte jeder Art und alle einschlägigen Artikel fabriziert und liefert prompt und billigt C. Vogel, Sieb- und Drahtwarenfabrikant, St. Gallen. Preise umgehend, bitte zu verlangen.

Auf Frage 242. Drahtgeflechte in jeder Dimension und Qualität von 1—10 mm Drahtstärke und beliebiger Maschenweite, sowie Metallgewebe, Gitter und Siebwaren jeder Art liefert billigst und hat courante Nummern auf Lager Vereinigte Drahtflechterei und Weberei Schaffhausen-Hallau von Gottfr. Bopp.

Auf Frage 243. Wir verkaufen und liefern leihweise wasserdichte Wägen als Bedachung für Festhütten etc. und wünschen mit Fragesteller wegen weiteren Mitteilungen in Korrespondenz zu treten. Stapfer-Hünerwadel & Co., Deckenfabrik, Horgen.

Auf Frage 243. Für Festhüttenbedachung ist ein Schindeldach das geeignetste, leicht und billig und bewährt sich am besten. Näheres erteilt F. Grni, Schindelfabrikant, Wolhusen (Luzern).

Auf Frage 243. Wünschen mit Fragesteller in Verbindung zu treten. Wägenfabrik Emmenau, Hasle bei Burgdorf.

Auf Frage 244. Komplette elektrische Haus-Lautwerke und

Haustelephone, die jedermann selbst montieren kann, liefert die Engros- und Exportfirma Fr. J. Bindschädel in Auster.

Auf Frage 244. Batterien, Lautwerke etc. liefert unter Berechnung billiger Engrospreise, nebst Beifügung von Leitungsschema zum Selbstmontieren, die Firma Jules Ziegler, St. Albanstrichrain 2 in Basel.

Auf Frage 246. Die Firma Ch. S. Pfister & Co., Unternehmung für Bodenbelag in Litosilo, Basel, fabriziert Sägmehl-bodenplatten in Litosilo. Der Vorzug ist aber den fugenlosen Litosilo-Böden, die sich mit der Unterlage auf das Engste verbinden und einen einzigen, von keiner Fuge unterbrochenen Belag bilden, zu geben.

## Submissions-Anzeiger.

**Erstellung von Wohnhäusern für Angestellte und Arbeiter im neuen Gaswerk St. Gallen im Riet-Goldach. Erdarbeiten, Beton- und Maurerarbeiten (Bruchstein- und Backsteinmauerwerk), Zimmer-, Gipser-, Spengler-, Dachdecker-, Schreiner-, Glaser-, Maler-, Parquet- und Tapezierarbeiten.** Auflage der Pläne und Baubedingungen, Bezug der Eingabeformulare: Bureau Atlantic, Zimmer Nr. 7. Eingabe der Offerten, schriftlich und verschlossen, mit der Aufschrift „Arbeiterhaus“ und der Bezeichnung der betreffenden Arbeit, für welche die betreffende Offerte gemacht wird, an die Baudirektion der Stadt St. Gallen. Öffnung der Offerten: Freitag den 26. Juni, vormittags 11 $\frac{1}{2}$  Uhr, Atlantic, Zimmer Nr. 6.

**Anstalt Gottesgnad, Obergeraunisches Asyl für Unheilbare in St. Niklaus. Erd-, Maurer-, Steinbauer- und Verscharbeiten, Zimmermannsarbeiten, Eisentiefenung.** Pläne und Affordbedingungen können bei Architekt C. Ziegler, Bernstrasse, Burgdorf, jeweils von 10—12 Uhr vormittags, eingesehen werden. Offerten sind verschlossen bis 27. Juni, abends 6 Uhr, an Regierungsrathhalter Meyer in Langenthal einzufenden.

**Lieferung von Wassermessern für die Wasserversorgung Zürich:**

100 Stück	$\frac{3}{4}$ "	englisch
200	1"	"
80	$\frac{5}{4}$ "	"
10	$1\frac{1}{2}$ "	"
10	2"	"

Die Lieferungsbedingungen sind auf dem Bureau des Ingenieurs der Wasserversorgung aufgelegt, wo jede weitere Auskunft erteilt wird. Offerten für die Gesamtlieferung oder Teile derselben sind bis 30. Juni mit der Aufschrift „Wassermesser“ an den Vorstand des Bauwesens II zu richten.

**Zähler-Lieferungen für das Elektrizitätswerk der Stadt Zürich. Doppel-Tarif-Zähler.** Bedingungen und Programm können auf dem Bureau des Verkes, Bahnhofbrücke 1 II, bezogen werden, wofolbst weitere Auskunft erteilt wird. Eingaben bis 30. Juni an das Elektrizitätswerk der Stadt Zürich, Ingenieur: S. Wagner.

**Die Schreiner-, Glaser-, Schlosser-, Blitzableitungs-, Gipser- und Malerarbeiten für den Neubau der Gießerei der eidg. Munitionsfabrik in Thun.** Pläne, Bedingungen und Angebotformulare sind im eidg. Baubureau in Thun zur Einsicht aufgelegt. Uebernahmsofferten sind verschlossen unter der Aufschrift „Angebot für Gießerei in Thun“ bis 22. Juni franko einzureichen an die Direktion der eidg. Bauten in Bern.

**Elektrizitäts- und Wasserwerke der Stadt Bern. Lieferung des mechanischen Teils für die neue Dampfzentrale auf der Marzili-Insel (Wasserohrkessel, Dampf-Dynamo 500 PS und Schaltanlage).** Die Unterlagen sind im Bureau Schanzstrasse 7 zu beziehen. Endtermin für Offerteneingabe 4. Juli.

**Erstellung zweier eiserner Einfahrtsbrücken zu der neuen Scheune in der Anstalt Kalchrain im Gewichte von zusammen zirka 8700 Kilo.** Plan und Baubeschrieb liegen bei der Anstaltsverwaltung zur Einsicht bereit. Lieferungs-offerten sind bis 22. Juni dem kant. Straßen- und Baudepartement in Frauenfeld abzugeben.

**Erd-, Maurer-, Steinbauer- (Sandstein und Granit), Zimmer-, Spengler- und Dachdeckerarbeiten, Blitzableiteranlage, Schmiedearbeiten, sowie Lieferung von I-Wälzen zum Bau des evangel. Pfarrhauses in Sitterdorf (Thurg.)** Zeichnungen, Baubeschrieb und Vorausmaß können bei Gemeindegammann Edelmann im Landhaus in Sitterdorf eingesehen werden, an welchen die Offerten bis 20. Juni verschlossen mit der Aufschrift „Bauarbeiten evangel. Pfarrhaus in Sitterdorf“ einzureichen sind.

**Flybachverbaumung.** Ausführung eines Teils der Flybachverbaumung im Kostenvoranschlag von rund Fr. 40,000. Pläne, Baubedingungen und Vorausmaße liegen beim Gemeindeamt Weesen zur Einsicht auf. An dasselbe sind Offerten verschlossen mit der Aufschrift „Flybachverbaumung“ bis 25. Juni einzureichen.

## C. F. Weber, Muttenz-Basel

Holzement-, Dachpappen- und Asphalt-Fabrik  
acht Fabriken im Betrieb, eigen. Rohpappen-Fabrik,  
liefert in nur bester Qualität:

### Prima Holzement

nach echt Häussler'scher Methode hergestellt.

### Prima Holzementpapier

roh und imprägniert. 479 a

### Ia Rohpappe, Petrefact

Muffenkitt, Pflasterkitt, Asphaltkitt

### Destillierten Theer, Pech

Eisenlack, Ia Carbolinum

bestes Imprägniermaterial für alle Holzarten.

Telephon No. 4317. Telegr.-Adr.: Dachpappfabrik.