

Zeitschrift: Illustrierte schweizerische Handwerker-Zeitung : unabhängiges Geschäftsblatt der gesamten Meisterschaft aller Handwerke und Gewerbe

Herausgeber: Meisterschaft aller Handwerke und Gewerbe

Band: 19 (1903)

Heft: 7

Rubrik: Submissions-Anzeiger

Nutzungsbedingungen

Die ETH-Bibliothek ist die Anbieterin der digitalisierten Zeitschriften auf E-Periodica. Sie besitzt keine Urheberrechte an den Zeitschriften und ist nicht verantwortlich für deren Inhalte. Die Rechte liegen in der Regel bei den Herausgebern beziehungsweise den externen Rechteinhabern. Das Veröffentlichen von Bildern in Print- und Online-Publikationen sowie auf Social Media-Kanälen oder Webseiten ist nur mit vorheriger Genehmigung der Rechteinhaber erlaubt. [Mehr erfahren](#)

Conditions d'utilisation

L'ETH Library est le fournisseur des revues numérisées. Elle ne détient aucun droit d'auteur sur les revues et n'est pas responsable de leur contenu. En règle générale, les droits sont détenus par les éditeurs ou les détenteurs de droits externes. La reproduction d'images dans des publications imprimées ou en ligne ainsi que sur des canaux de médias sociaux ou des sites web n'est autorisée qu'avec l'accord préalable des détenteurs des droits. [En savoir plus](#)

Terms of use

The ETH Library is the provider of the digitised journals. It does not own any copyrights to the journals and is not responsible for their content. The rights usually lie with the publishers or the external rights holders. Publishing images in print and online publications, as well as on social media channels or websites, is only permitted with the prior consent of the rights holders. [Find out more](#)

Download PDF: 20.02.2026

ETH-Bibliothek Zürich, E-Periodica, <https://www.e-periodica.ch>

in Neubauten mindestens 24 betragen. Zu dem Vorschlag der Kommission, es sollen statt der hohen alt-deutschen Dächer flache oder wenigstens niedere Dächer erstellt und in letztern durch Anbringen von Oberlichtern Räume für die Handarbeitskurse geschaffen werden, bemerkt die Regierung, die Verlegung dieser Klassen von den Keller- in die Dachräume erweise sich aus Gründen der Feuergefährlichkeit und mit Rücksicht auf die Höhe als unzweckmäßig. Ueber die Form der Dächer können, da diese durch den Stil der Gebäude bedingt wird, keine bestimmten Vorschriften erlassen werden. Für Schulhäuser ist in der Regel eine stille Lage derjenigen an großen Plätzen und Verkehrsstraßen vorzuziehen.

Aus der Praxis — Für die Praxis. Fragen.

NB. Verkaufs- und Kaufgesuche werden unter diese Rubrik nicht aufgenommen.

147. Wer übernimmt die Reinigung geschweißter Niederdruckdampfessel von Kesselstein oder wer liefert die dazu erforderlichen Präparate? Offerten unter Nr. 147 an die Expedition.

148. Wer liefert Carbid für Laternen an Wiederverkäufer in $\frac{1}{2}$ und 1 Kilo Büchsen mit Patentverschluß?

149. Wer hat circa 250 m gebrauchte Rollbahnschienen von 50 mm Höhe zu verkaufen? Offerten unter Chiffre 149 befördert die Expedition.

150. Wer liefert transportable Holzdörren?

151. Hat vielleicht jemand eine Wasserradwelle von 3,80—4 m Länge und 150 mm Dm. abzugeben?

152. Wer liefert Messing-T-Stäbe für Fensterscheiben?

153. Wer liefert billig dünne saubere Tannen-, Buchen-, Kiefer-, Eichen-, Kirschbaum- und Ahornlatten, feiner kleineres Bauholz, Doppellatten, Dachlatten, Gerüstlatten, 5 cm dick, Gipserscheitel etc.? Offerten mit äußerster Preisangabe (franko Bern) an G. Witz, Holzhandlung, Bern.

154. Zu einer Drehbank mit Holzgestell möchte ich einen Spindelstock für Kraftbetrieb und dazu passend einen Apparat zum Ueberrücken/schneiden der Räder. Wer wäre Lieferant von solchen Bestandteilen? Offerten mit Preisangaben an Fr. Bachmann, Wagner, Main (Zugern).

155. Würde jemand einen zuverlässigen Schutzanstrich für durch provisorische Feuerungen in einem Neubau etwas verbrauchte Kalkputzflächen angeben, auf welche ganz helle Leimfarbe nachher zu streichen ist, ohne daß dieselbe fleckig wird?

156. Welche Firma liefert Schaltereinrichtungen für Banken, in Holz oder Eisen ausgeführt, und wo sind die neuesten Möbel für Buchhaltungs- und Kassenzimmer erhältlich?

157. Wer liefert Schulbankcharniere für Aargauer Schulbänke? Offerten an Samuel Mürt, Schreiner, Wallbach b. Willnachern (Aargau).

158. Wer liefert sofort Schieblürensbeschläg mit Kugellagerlauf? Gef. Offerten mit Zeichnung oder Muster an Jos. Jauch, Schreinerei, Altdorf (Uri).

159 a. Wer liefert prima Lindenholz (gefräst) für Rechenstiele?

b. Wer könnte die Adresse angeben von Fritz Wagner, Schreiner?

160. Woher bezieht man Korbfassfälle jeder Art in großen Quantitäten? Offerten unter Nr. 160 an die Expedition.

161. Wer wüßte mir lohnende Verwertung mit Wasserkraft (circa 4—5 Pferdekkräfte), sowie Platz (große Werkstätte etc.)? Würde mich auch gerne mit Abnehmern irgend welcher Art Drechslerarbeiten oder anderer Branche in Verbindung setzen. Gef. Offerten an D. Wismer, mech. Drechslerei, Wirmensdorf bei Zürich.

162 a. Wer liefert beste Drahtseile mit Schloß? b. Wer hätte eine gut erhaltene Drehbank mit Zubehör und Leitspindel, 2 Meter Drehlänge, billig abzugeben? Direkte Offerten an A. Kupfauß, Einsiedeln.

163. Wer hat eine gut erhaltene Schreibmaschine, sowie älteren Schloßwerkzeug billig abzugeben? Offerten unter Chiffre 163 bef. die Expedition.

164. Wer gibt Anleitung zur Erstellung von Feldlösen zur Ziegelfabrikation, wie sie im Badischen, Elsaß etc. gemacht werden?

165. Wer hätte einen gebrauchten und noch gut erhaltenen Benzinmotor von 5—6 PS mit elektrischer Zündung abzugeben? Offerten unter Nr. 165 an die Expedition.

166. Wer könnte mir eine Spezialfabrik nennen, welche kleine Messingfräuhchen mit Eisengewinde liefert?

167. Wer in der Schweiz erstellt zuverlässige Heizapparate für Petrol, Ligroin, Benzin etc.? Offerten unter Nr. 167 an die Expedition.

168. Welche Hahnenfabrik liefert Hahnen mit Zinnreiber zum Engros-Verkauf? Offerten an Jb. Zundermaur, Drechsler, in Bernegg (Rheintal).

169. Gätte uns jemand 9 m² sauberes und trockenes Hornholz, 4 m lang, 5 cm dick? Offerten an Peyer u. Blaser, mech. Glaserei, Olten.

Kanderner

Feuerfeste Steine u. Erde

der Thonwerke Kandern

(Generalvertretung für die Schweiz.)

1036

Fayence-Wand-Platten

Uni, Viereck und Achteck und Dessin-Plättchen.
Auch zu Einlagen in Waschtische, Buffets etc.

E. Baumberger & Koch

Telephon
No. 2977.

Baumaterialienhandlung
BASEL.

Telegr.-Adr.:
Asphalt-Basel.

Antworten.

Auf Frage 113. Ein Wurmlöcher mit einem feinen Bohrer vergrößern und mit Petroleum tränken, so viel es verschluckt. Schon selbst probiert mit Erfolg. A. S.

Auf Frage 117. Wenden Sie sich an C. Karcher u. Cie., Werkzeug- und Maschinengeschäft, Zürich.

Auf Frage 120 a. Dreiweghahnen in Grauguss verfertigt und liefert billigt die Armaturenfabrik Zürich, Unterstrasse 110.

Auf Frage 121. Unterzeichnete wünschen mit Fragesteller in Verbindung zu treten behufs Lieferung einer solchen Maschine. Engler u. Brunner, Maschinenfabrik, Zofingen.

Auf Frage 121. Betreffend Figurenbohrmaschine wenden Sie sich an die Maschinenfabrik Dettlitz u. Co., Zürich.

Auf Frage 125. Fensterbeschläge aus Gußeisen fabriziert die Eisen- und Metallgießerei „Seebach“, G. Wölflert u. Cie., Seebach bei Zürich.

Auf Frage 126. Wenden Sie sich an Rinderknecht u. Cie., Zürich III, Vertreter der Frankfurter Maschinenfabrik Akt.-Ges., Frankfurt a. M.

Auf Frage 127. Empfehle mich als Spezialist in Polstermöbeln mit und ohne Nachtruheinrichtung. Auf Verlangen kann Album gesandt werden. A. Kohlhaut, Emmenbrücke bei Zugern.

Auf Frage 134. Für ein Gefälle von 5 m bei 100 m Leitungslänge und 45 cm großen Röhren eignet sich am vorteilhaftesten eine Francissturbinen mit liegender Welle. Mit einer solchen ist eine Kraft von 5—6 PS erhältlich. Wenden Sie sich direkt an die Maschinenfabrik von U. Ammann in Langenthal, welche solche Anlagen als Spezialität baut.

Auf Frage 134. Wenden Sie sich an die Firma Ernst u. Cie., Mühlheim (Zugern), die schon viele solcher Anlagen errichtet hat.

Auf Frage 135. Größte Auswahl in Petrol-Kochherden hält als Spezialität die Firma Schobaus u. Schetelig in Zürich zu billigen Preisen, jedoch nur an Wiederverkäufer. Illustrierter Katalog gratis.

Auf Frage 135. Petrolkochherde liefern und halten große Auswahl H. Trost u. Cie., Künzlen (Zugern).

Auf Frage 141. Rundhobelmaschinen verkaufen billig in bester Konstruktion G. Widmer u. Ruf, Zugern.

Auf Frage 142. Bohrfutter in allen Dimensionen haben billig abzugeben G. Widmer u. Ruf, Zugern.

Auf Frage 146. Wenden Sie sich an die Apotheke Fr. Hausmann u. Co. in St. Gallen, welche für die Mehrzahl der jüngeren Schweizerärzte die komplette Apothekeneinrichtung samt Mobiliar lieferte.

Submissions-Anzeiger.

Die Erd-, Maurer-, Hartstein- und Sandsteinhauerarbeiten für das Postgebäude in Altdorf. Die Pläne, Bedingungen und Angebotsformulare sind im Gemeindehaussaal in Altdorf zur Einsichtnahme aufgelegt. Uebernahmsofferten sind verschlossen unter der Aufschrift: „Angebot für Postgebäude in Altdorf“ bis 28. Mai franko einzureichen an die Direktion der eidg. Bauten in Bern.

Maurer-, Zimmermanns- und Schreinerarbeiten am Arbeitschullokale Bohlwies bei Eurbenthal. Eingabefrist bis 20. Mai. Pläne und Bauvorschriften beim Präsidenten der Schulvorsteherchaft, Emil Spörri in Wolfen.

Courvoisier & Notz, Biel

Einzig Vertreter für die Schweiz der berühmten **Stahlwerke Sandviken** (Schweden.)

Spezialität alle Arten Qualitäts-Stahle wie:

Tiegelguss-Werkzeug-Stahle, Maschinen-Stahl, Schweiss-Stahle, Bohr-Stahle

bewährt auf jedem Gestein, Knüppel, Billette, Schmiedstücke für Maschinenbau

1086 a

Stahldraht. — Warmgewalzte, nahtlose Dampfkesselrohre. — Stahlröhren.

Kaltgewalzte Bandstahle bis 0,03 mm Dicke für Zugfedern, Bandsägen etc.

Erste Referenzen zur Verfügung.

Maschinen, Werkzeuge, Ambosse.

Eisen- oder Gußzaun mit zwei einfachen Türen wünscht der Unterzeichnete in der Länge von 100—120 Meter, Höhe 1 m, auf Ende Mai erstellen zu lassen. Offerten mit Zeichnung über Konstruktion und Kostenberechnungen an P. Wieland-Brumold, Seehof-Arosa.

Arbeiten im Schulhause Ottenhausen (Zürich):

1. Erstellen eines buchenen Parquetbodens im Schulzimmer.
2. Erstellen eines Zement-Plättlbodens in der Küche.
3. Erstellen von Fensterstoren im Schulzimmer.

Eingaben bis 21. Mai an den Präsidenten der Schulvorsteher-schaft, Ernst Wolfensberger, welcher weitere Auskunft erteilt.

Die Erd-, Maurer-, Verputz-, Spengler-, Dachdecker-, Zimmermanns-, Schreiner-, Maler- und Glaserarbeiten zu einem neuen Wohnhause in Laufenburg. Eingaben bis 25. Mai schriftlich und verschlossen an H. Rothpletz, Kreisförster in Laufenburg. Pläne und Bedingungen können auf seinem Bureau eingesehen werden.

Erstellung eines neuen Abortgebäudes auf der Station Salez-Sennwald. Pläne und Bauvorschriften liegen im Bureau des Vorstandes der Station Salez-Sennwald zur Einsicht auf und Offerten werden vom Oberingenieur des Kreises IV der S. B. B. in St. Gallen bis 24. Mai entgegengenommen.

Die Bäckerzergenossenschaft Oberbipp (Bern) will ein Rührwerk erstellen lassen. Offerten an Käser Niffaus.

Der Bau einer Thurbücke bei Billwil samt Zufahrtsstraßen. Kostenvoranschlag für Unterbau mit Zufahrtsstraßen rund 19,000 Fr. Totalgewicht der Eisenkonstruktion 58,5 Tonnen. Pläne, Bauvorschriften und Vertragsbedingungen liegen beim Gemeindeamt in Oberbüren und beim Kantonsingenieur in St. Gallen zur Einsicht auf. Offerten sind entweder getrennt für Unterbau mit Zufahrtsstraßen und Oberbau oder für den ganzen Brückenbau mit Zufahrtsstraßen verschlossen mit der Aufschrift „Thurbücke bei Billwil“ bis 3. Juni an das Gemeindeamt Oberbüren einzureichen.

Kirchenreparatur Egg (Zürich). Die zur äußeren Renovation der Kirche und des Turmes erforderlichen **Maurer- und Malerarbeiten.** Offerten bis 20. Mai an Pfarrer Bickel, der nähere Auskunft erteilt.

Brennmaterial-Lieferungen in Staatsgebäude des Kantons Zürich pro 1903/04. Eingabetermin: 25. Mai. Die Eingaben sind an die kant. Baudirektion im Obmannamt Zürich einzusenden. Näheres durch das kant. Hochbauamt, untere Säune 2, Zimmer Nr. 15.

Ausführung von Parquetarbeiten für die Irrenheilanstalt Burghölzli Zürich. Eingabetermin: 25. Mai. Die Eingaben sind an die kantonale Baudirektion im Obmannamt Zürich einzusenden. Näheres durch das kant. Hochbauamt, untere Säune 2, Zimmer 5.

Neues Schützenhaus in Teufen (Appenzell). **Maurer-, Zement-, Zimmer-, Schreiner-, Glaser-, und Dachdeckerarbeiten.** Pläne und Bauvorschriften können beim Bauamtsverwalter eingesehen werden. Verschlossene Offerten sind bis 17. Mai dem Präsidenten der Schützplaz- und Baukommission, Gemeindefürsprecher Knöpfel, einzureichen.

Die Renovationsarbeiten (Fassadenverputz und Erstellen einer neuen Gipsdecke) an der städtischen Turnhalle an der Bachstraße **Schaffhausen.** Vorausmaß und Abfordbedingungen liegen auf dem städt. Baubureau zur Einsicht auf und sind Offerten verschlossen mit der Aufschrift „Turnhalle“ bis Samstag den 23. Mai an die städt. Bauverwaltung einzureichen.

Bauarbeiten im neuen Friedhof in Madretsch der Einwohnergemeinde Biel. **Erd-, Maurer-, Zimmer-, Schreiner-, Spengler-, Holzement-, Schlosser- und Malerarbeiten, Lieferung zweier hartsteinerner Postamente des Haupteinganges.** Pläne und Eingabeformulare liegen auf dem Stadtbauamt auf. Eingabefrist 18. Mai.

50 bis 80 Tausend Gansenwörbe (Berner Jagon), mit und ohne Scheiben, werden zu kaufen gesucht. Offerten sub Chiffre L B 38 an die Expedition des „Emmentaler Blattes“ in Langnau (Emmental).

Die Schlossarbeiten, sowie das Liefern und Legen von hölzernen Fußböden für die Zollbauten in Esbühl bei Basel. Pläne, Bedingungen und Angebotsformulare bei der Zolldirektion in Basel. Uebernahmsofferten sind verschlossen unter der Aufschrift „Angebot für Zollbauten in Esbühl“ bis 17. Mai franto einzureichen an die Direktion der eidg. Bauten in Bern.

Erd-, Maurer-, Steinhauer-, Zimmer-, Dachdecker-, Spengler-, Glaser-, Schreiner-, Parkett-, Schlosser- und Malerarbeiten für ein Zollgebäude in Monstein-An (Rheinthal). Pläne, Bedingungen und Angebotsformulare sind beim Zollbureau Monstein-An zur Einsicht aufgelegt. Uebernahmsofferten sind verschlossen unter der Aufschrift „Angebot für Zollgebäude Monstein-An“ bis 18. Mai franto einzureichen an die Direktion der eidgen. Bauten in Bern.

Lieferung von Brennholz. Die Lieferung von circa 400 Ster buchenem Spalten- oder Rundholz und circa 100 Ster tannenem Spaltenholz, prima Qualität, für die Gebäude der eidgen. Zentralverwaltung. Offerten mit Angabe des Ortes, wo das Holz bestmöglichst werben kann, sind bis 18. Mai franto einzureichen an die Direktion der eidg. Bauten in Bern.

Les travaux de canalisation, de terrassement, de maçonnerie, de pierre de taille, de charpente, de couverture, de ferblanterie, de construction des paratonnerres, de menuiserie, de serrurerie et de peinture; la livraison des fers laminés et des colonnes en fonte pour la grande écurie III du dépôt fédérale d'étalons à Avenches. Les plans, les conditions et les formulaires de soumission sont déposés auprès de la Direction des constructions fédérales, à Berne (Palais fédérale, pavillon ouest, n° 97). Les offres doivent être adressées sous pli fermé affranchi et portant la suscription: „Offre pour écurie à Avenches“, d'ici au 21 mai prochain inclusivement, à la Direction des constructions fédérales, à Berne.

Lagerhausbauten Davidsbleiche St. Gallen. Los II. **Zimmer-, Schreiner-, Spengler- und Dachdeckerarbeiten.** Pläne und Uebernahmebedingungen können auf dem Bureau der Bauleitung: Bau- und Architekturbureau von Max Hoegger, Rotterstraße 42, eingesehen werden, und sind Offerten bis 20. Mai, abends, an das Kaufmännische Direktorium St. Gallen unter der Aufschrift „Lagerhausbau Davidsbleiche“ einzureichen.

Einen warmen und trockenen Fussboden erzielt man durch Anwendung von 479 c

1^a Filzcarton und 1^a Isolierteppich

bestbewährte Unterlage unter Linoleum u. zur Dämpfung des Schalles, vorzügl. geeignet für Sanatorien, Hotels etc.

1^a imprägn. Asphaltpapier

bestes Mittel z. Schutze gegen Feuchtigkeit unt. Tapete, liefert als Spezialität die

Holzcement-, Dachpappen- und Asphaltfabrik

C. F. Weber, Muttensz-Basel

Telephon 4317. Telegr.-Adr.: Dachpappfabrik.

Renovation des Daches und des Verputzes der Kirche in Békla (Toggenburg).

1. **Maurerarbeiten**, Gerüstung, Ausbesserungen, ohne abgeschlossenen Kostenvoranschlag
2. **Zimmerarbeit**, veranschlagt zu Fr. 1870
3. **Schlosserarbeit**, " " " 1000
4. **Spenglerarbeit**, " " " 800
5. **Malerarbeit**, " " " 170

Die Zeichnungen und die übrigen Vertragsunterlagen liegen bei Baupfleger Nitzke, Gemeinderatsweibel, zur Einsicht auf. Offerten sind bis 27. Mai in Einheitspreisen, verschlossen, mit der üblichen Aufschrift versehen, dem Präsidenten der Kirchenvorsteherchaft, Hfr. Schnyder, einzureichen.

Neubau einer Schreiner- und Gusspfeiler. Pläne und Laubschrieb können bei Bächtold u. Cie., Maschinenfabrik und Gießerei, Stedborn, eingesehen werden.

Die Schulgemeinde Wattenstein bei Winterthur ist willens, im Bezzimmer des Schulhauses einen **buchenen Riemenboden** zu erstellen. Schriftliche Eingaben bis 16. Mai an den Aktuar der Schulvorsteherchaft, Rud. Güttinger in Wattenstein, wo nähere Auskunft erteilt wird.

Maurer-, Zimmer-, Steinhauer-, Spengler-, Schlosser-, Dachdecker- und Glaserarbeiten für die Erstellung einer neuen **Schweinehaltung in Baumannshaus (Zugau)**. Offerten sind bis 16. Mai an Soc. G. Mmel, Präsident der Käsergesellschaft, einzusenden, wofelbst die Bedingungen eingesehen werden können. Ebendasselbst ist eine **Schnecke** von 15,40 m Länge und 9,30 m Breite zum Abbruch **billig zu verkaufen**.

Die Ausführung des 8604 m langen einspurigen Tunnels der Rickenbahn zwischen Kaltbrunn und Bättwil und die Erstellung des **Unterbaues der ausstehenden offenen Bahnstrecken** von 1290 m Länge auf der Süd- und 506 m Länge auf der Nordseite. Die Pläne, Bedingungen und Voraussetzungen können sowohl im Bureau des Obergeringens bei der Generaldirektion der S. B. B. in Bern (Scharzenstrasse 6, 2. Stock) als beim Sektionsingenieur in Luzern (Nathaus) eingesehen werden, wofelbst Angebotsformulare erhältlich sind. Angebote sind verschlossen mit der Aufschrift „Rickenbahn“ bis 20 Juni einzureichen an die Generaldirektion der Schweiz. Bundesbahnen in Bern.

Schulhausbau Oerlikon. Die Erd- und Maurerarbeiten. Pläne und Abfordrbedingungen liegen im Bureau von Adolf Asper, Architekt, St. Immesstrasse 40, Zürich-Göttingen, zur Einsicht auf. Schriftliche Liebernahmsofferten sind bis 18. Mai an J. Schlatter, Präsident der Schulhausbaukommission, mit der Aufschrift „Schulhausbaute Oerlikon“ verschlossen einzusenden.

Konkurrenz-Eröffnung.

Die **Spenglerarbeit** für die **neue Kirche in Niedergösgen** (Kanton Solothurn) wird hie-mit zur Konkurrenz ausgeschrieben.

Offerten sind bis **22. Mai** an das röm. kath. Pfarramt einzureichen. Bauvorschriften und Detailpläne können ebendasselbst eingesehen werden.

1088

Die Baukommission.**Ruppert, Singer & Co., Zürich.**

Wir unterhalten sehr grosses Lager und liefern vorteilhaft:

Fensterglas einfach und Halbdoppel.**Spiegelglas** feinste Qualität, zu Schaufenstern.**Spiegelglas** feinste Qualität, nur 4—5 mm dick, zu Villenfenstern als Spezialität.**Spiegelglas** feinste Qualität, belegt, glatt und mit Facetten. Spezialität: vorzüglicher Belag, kunstvoll ausgeführte Facetten in allen Zeichnungen.**Rohglas**, 6 mm, 7 mm, 8 mm; stets grosser Vorrat.**Bodenplatten** aus Glas, vorrätig, und werden auf Mass geliefert. [567]**Diamantglas, Dessingläser, Mattglas, Cathedralglas, farbige Gläser.**

Ausführung von Maler- und Vergolderarbeiten am Turm der Kirche Rickenbach bei Winterthur. Eingabetermin 20. Mai. Die Eingaben sind mit der Aufschrift „Maler- und Vergolderarbeiten“ an Daniel Peter einzusenden, welcher auch nähere Auskunft erteilt.

In der Kirche zu Rölliken soll alles Holzwerk neu bemalt werden. Nähere Auskunft erteilt und Eingaben mit Kostenvoranschlag nimmt bis 20. Mai das Pfarramt entgegen.

Konkurrenz-Ausschreibung

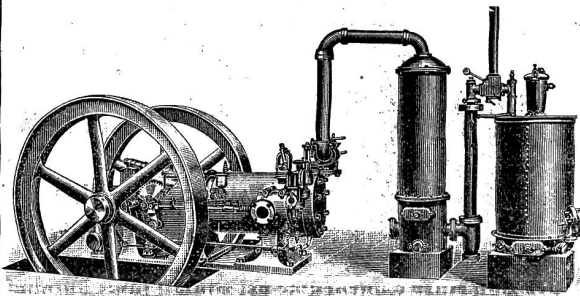
über die Ausführung von **Glaserarbeiten** für das Pfarrhaus Hettlingen.

Eingabetermin: **30. Mai 1903.** Die Eingaben sind an die kant. Baudirektion im Obmannamt einzusenden. — Näheres durch das kant. Hochbauamt, untere Zäune 2, Zimmer 5. (Za 7570)

Zürich, den 14. Mai 1903.

Für die kant. Baudirektion:

Der Kantonsbaumeister:

Fietz.**Bächtold & Cie.****Maschinenfabrik und Giesserei Steckborn.****Bächtolds Kraftgas-Motoren**

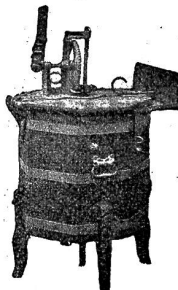
mit Sauggas-Generatoren, neues System, Louis Martin.

Billigste Betriebskraft.

Brennstoffkosten 1½—3 Cts. pro effekt. Pferdekraftstunde.

Gas-, Benzin- und Petroleum-Motoren.

2841

Reform-Waschmaschine

welche wiederholt bedeutende Verbesserungen am Schwimmerboden und Getriebe erfahren und als das Vollkommenste in diesem Artikel bezeichnet werden kann. Der lebhafteste Absatz dieser Maschine in kurzer Zeit beweist am besten deren Vollkommenheit. Da diese Maschine in allen Teilen von uns selbst gebaut wird, können wir die grösstmögliche Garantie übernehmen.

Empfehlen solche zur gefl. Abnahme bei billigsten Preisen Hochachtungsvoll

Gebr. K. & F. Maier, Tägerwilten.

Prospekte und Zeugnisse gratis und franko zur Verfügung.

Wer könnte mir

Hülsen

liefern aus billigstem Metall, 8 cm lang, 25—28 mm Weite, 1—2 mm Wanddicke, roh, mit einem auf einer Seite gemachten Bödeli. Näheres bei

Arnold Zürcher

105 Wilderswil-Interlaken.

Käse-Leimpulver

rein oder mit Kalk gemischt offeriert in jeder Packung und Quantität billigst

2284

Leimfabrik Rorschach Otto Schmid.