

Zeitschrift: Illustrierte schweizerische Handwerker-Zeitung : unabhängiges Geschäftsblatt der gesamten Meisterschaft aller Handwerke und Gewerbe

Herausgeber: Meisterschaft aller Handwerke und Gewerbe

Band: 18 (1902)

Heft: 21

Werbung

Nutzungsbedingungen

Die ETH-Bibliothek ist die Anbieterin der digitalisierten Zeitschriften auf E-Periodica. Sie besitzt keine Urheberrechte an den Zeitschriften und ist nicht verantwortlich für deren Inhalte. Die Rechte liegen in der Regel bei den Herausgebern beziehungsweise den externen Rechteinhabern. Das Veröffentlichen von Bildern in Print- und Online-Publikationen sowie auf Social Media-Kanälen oder Webseiten ist nur mit vorheriger Genehmigung der Rechteinhaber erlaubt. [Mehr erfahren](#)

Conditions d'utilisation

L'ETH Library est le fournisseur des revues numérisées. Elle ne détient aucun droit d'auteur sur les revues et n'est pas responsable de leur contenu. En règle générale, les droits sont détenus par les éditeurs ou les détenteurs de droits externes. La reproduction d'images dans des publications imprimées ou en ligne ainsi que sur des canaux de médias sociaux ou des sites web n'est autorisée qu'avec l'accord préalable des détenteurs des droits. [En savoir plus](#)

Terms of use

The ETH Library is the provider of the digitised journals. It does not own any copyrights to the journals and is not responsible for their content. The rights usually lie with the publishers or the external rights holders. Publishing images in print and online publications, as well as on social media channels or websites, is only permitted with the prior consent of the rights holders. [Find out more](#)

Download PDF: 10.01.2026

ETH-Bibliothek Zürich, E-Periodica, <https://www.e-periodica.ch>

Stellen-Gesuche.**Gesucht sofort:**

Ein tüchtiger, solider

Schreiner,hauptsächlich auf **Bau.****H. VETTER,**mechan. Schreinerei, **Arosa**
(Graubünden) 1616**Werkführer- oder Vor-
arbeiterstelle gesucht.**

Streng solider, durchaus selbstständiger Mann, verheiratet, mehrere Jahre als Werkführer tätig, auf **Bau und Möbel**, sowie im **Zeichnen** tüchtig und bewandert, **wünscht seine Stelle zu ändern.** — Offerten unter Chiffre **W 1628** an die Exped.

Offene Stellen.**Heizer**

gesucht in ein Sägewerk der Zentralschweiz, der auch die nötigen Reparaturen besorgen kann und über gute Zeugnisse verfügt. Verheirateter bevorzugt. Eintritt auf Ende August. Offerten sind unter Chiffre **U 1626** an die Expedition dieses Blattes zu richten.

Ein zuverlässiger, selbstständiger

Bauspengler,

auch im **Installationsfach** erfahren und mit guten Zeugnissen versehen, **findet sofort dauernde Anstellung** bei

G. Zulauf, Spenglerei,
Brugg (Aargau). [1649]**Offene Stelle.**

Ein tüchtiger

Arbeiter

auf **Maschinen** bewandert, findet in einem **Hobelwerk** der Zentralschweiz Jahresstelle. Eintritt anfangs September. (Verheirateter wird bevorzugt).

Anmeldungen nebst Zeugnissen sind unter Chiffre **S 1644** an die Expedition zu richten.

Wegen Wegzug
ganz billig zu verkaufen:

Ein kleiner

Schlosserwerkzeug,

teilweise neu; zusammen oder auch stückweise bei

Casp. Gallati, Schlosser,
Näfels (Kant. Glarus).

Liquidation

Neuer

Holzbearbeitungsmaschinen

Billigst abzugeben:

Abrichtmaschinen, Dickehobelmaschinen, Universal Fräs- und Bohrmaschinen mit Circularsäge, Bandsäge, grosse Zapfenschneidmaschinen.

Auskunft bei der Expedition dieses Blattes unter Chiffre **N. 524.**

HOLZMOSAIK- GESELLSCHAFT

ZOLIKON

BEI
ZÜRICH

PATENTIERT

Diplome:
GENÈVE — PARIS
1896 — 1900

**Holzmosaik-
Fournier**
für Möbel, Wand-
verkleidungen etc.

Intarsien
moderner Stile, nach
beliebigen Ent-
würfen.

**Marqueterie-
Einlagen**
in Holzmosaik, vom
einfachsten bis
feinsten Genre.

Spezialität in Sekretär-Einlagen
in allen Preislagen. 1178

la Tiegelgussstahl

Gatter-, Kreis- und Bandsägen

Ein- und Zweimannsägen
unter Garantie.

Durch Verwendung best-
möglichst. Materials
höchste Leistungs-
fähigkeit.

J. D. Dominicus & Söhne
Remscheid-Vieringhausen.

Man verlange
unsere Fabrikate
in den Eisenhand-
lungen, oder wende sich
wo nicht zu haben zwecks
Ezugsquellen-Angabe an den
Alleinvertreter für die Schweiz:
Carl Schmidt, Zürich I
Fraumünsterstrasse 14.

1254

Stöckel, S. F. A., Der Schreiner. Ein Ratgeber für Bau-
kunst- und Möbeltischler, nebst einem Anhang über die für Tischler
in Frage kommenden Werkzeuge und Holzbearbeitungsmaschinen.
11te neu bearbeitete und verbesserte Auflage von **M. Graef**
und **M. Graef** in Erfurt. Mit einem Atlas von 36 Tafeln
und 21 Textabbildungen. 1900. Geh. Fr. 14.20. Zu beziehen
von **H. Senn, jun., Bleicherweg 38, Zürich.**

Sämtl. Eisenbestandteile

zu einem gebrauchten **Vollgatter**
zu **Fr. 400 zu verkaufen.**

Offerten unter **V 1617** an die
Expedition.

2 Bohrmaschinen

1 Sicken-Maschine mit
Fagonwalzen

1 Kreisschere für Boden
bis 640 mm 1633

1 Lochstanze mit Flach-
und Rundeisenschere, alle für
Handbetrieb, gebraucht aber
gut erhalten, wegen Anschaff-
ung von solchen für Kraftbet-
rieb, **billig abzugeben.**

Simon Kulli, Olten.**Deutzer Gasmotor**

4 HP mit Schiebersteuerung, sehr
wenig gebraucht und in tadel-
losem Zustand, ist infolge Ein-
führung elektr. Kraft äusserst
billig abzugeben.

Offerten-Chiffre **D 1638** be-
fordert die Expedition.

A vendre

un moteur

à benzine ou à pétrole, **15 HP**
de la fabrique de Winterthur,
avec allumage électrique, ayant
servi 18 mois. S'adresser à la
Commune de Cernier
(Neuchâtel). 1618

Grössere Schmiede und

eine Wagnerei

in höchster Blüte sind Gesund-
heitshalber **sofort zu ver-
kaufen event. zu ver-
mieten**, einzeln oder zusam-
men. — Offerten unter Chiffre
Z. 1658 an die Expedition.

Sofort zu verkaufen:Eine noch fast neue **eiserne****Holzdrehbank**

wegen Abreise billig. Offerten
unter No. 1651 an die Expe-
dition dieses Blattes.

Gesucht.

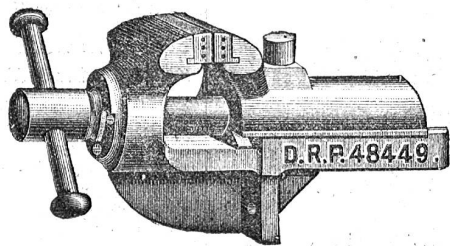
Ein durchaus tüchtiger

Schreiner

auf polierte Arbeit, verhei-
rateter bevorzugt, findet für
sofort Jahresstelle bei [1659]

Johann Bäumle,
Lichtensteig.

J. Schwarzenbach, Genf



Spezialität in **Werkzeugen**
für **Eisenbearbeitung u. Elektrotechnik**.
Verstärkte amerik. Bohrwinden, Löthlampen, Schraub-
stöcke, Flaschenzüge, Winden, Gewindeschneidzeuge,
Schublehren etc. 8 b
Garantie für jedes Stück. — Preislisten zu Diensten.



H. L. Lattermann & Söhne,

Eisenwerk Morgenröthe,
bei **Rautenkranz**, Sachsen
empfehlen ihre bewährten **regulierbaren**

Sägespän-Füllöfen

allen **Holzindustriellen**:

Sägewerken, Holzwarenfabriken,
Bau- und Möbelschreinereien,

für letztere mit **Wasserpflanzen** zum Leimwärmen,
als bequemste und billigste Heizanlage.

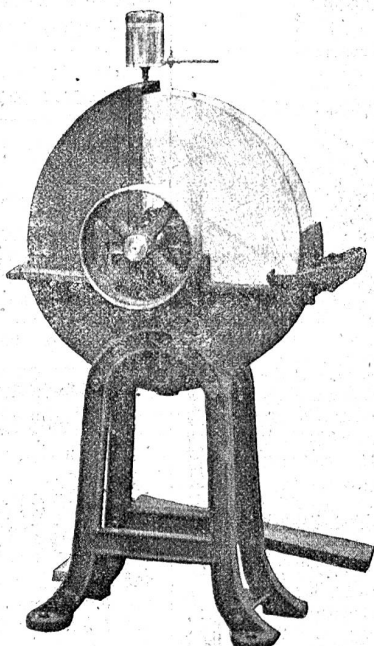
75 % Ersparnis gegen **Kohlenfeuerung**.
Neue billige Modelle. 1580

Schleifsteine

mit eisernem Trog, Schutzhaube,
Tropfgeschirr und Handauflage.

je nach Wunsch für **Hand-, Fuss- oder Kraftbetrieb**

Steingrösse	No.	11	12	13	14
Durchmesser	mm	500	600	700	800
Breite	mm	80	95	100	120
Preis	Fr.	70	85	100	135



WOLF & GRAF, Zürich. 1652

Blech- u. Metallbearbeitungsmaschinen

**Werkzeuge, Schnitte,
Stanzen u. s. w.**

für

Metallwaren-, Blechwaren-,

Lampen-Fabriken,

Klempner, Schlosser,

Schmiede, Gürtler,

Mechaniker u. s. w.

fertigt

[1136

in vorzüglichster Bauart zu
billigsten Preisen die

Maschinenfabrik und Eisengiesserei

Carl Kneusel, Zeulenroda (Sachsen).

Joh. Helbling & Cie.

Leiternfabrikation

Zürich St. Jakobstrasse 56.

Patent-Leiter + 20601 auf zehn Arten verstellbar, sehr prak-
tisch für alle Gewerbetreibende.

Bock-, Stiegenhaus- u. Schiebleitern in allen gangbar. Grös-
sen stets vorrätig.

Gerüstböcke + 10214, verstellbar, leicht und doch grosse
Tragkraft. 398

Verstellbare Gerüst-Konsolen.

Türschoner.

Holzcement-, Dachpappen- und Isoliermittel-Fabrik

**Brändli & Cie.,
HORGEN.**

Spezialität:

Asphalt-Arbeiten,

Wasserdichte Isolierungen,

Trockenlegung feuchter Lokale,

Zinnen-Abdeckungen

Holz-Pflasterungen,

Asphalt - Kegelbahnen

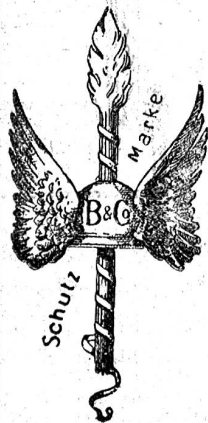
etc. etc.

2197

Goldene Medaille Zürich 1894.

Telegramme: **Asphalt Horgen.**

TELEPHON.



E. Kiessling & Co.

Leipzig-Plagwitz

bauen als alleinige Spezialität

Sä g e t t e r

und 1383 b

**Holzbearbeitungs-
Maschinen**

in neuester vollendetster Ausführung.

Feinste Referenzen.

Cataloge auf Wunsch gratis und franko.

Filialbureau:

Ingenieur **E. Weber, Zürich II**
Lavaterstrasse 77.

