

**Zeitschrift:** Illustrierte schweizerische Handwerker-Zeitung : unabhängiges Geschäftsblatt der gesamten Meisterschaft aller Handwerke und Gewerbe

**Herausgeber:** Meisterschaft aller Handwerke und Gewerbe

**Band:** 17 (1901)

**Heft:** 46

## Werbung

### Nutzungsbedingungen

Die ETH-Bibliothek ist die Anbieterin der digitalisierten Zeitschriften auf E-Periodica. Sie besitzt keine Urheberrechte an den Zeitschriften und ist nicht verantwortlich für deren Inhalte. Die Rechte liegen in der Regel bei den Herausgebern beziehungsweise den externen Rechteinhabern. Das Veröffentlichen von Bildern in Print- und Online-Publikationen sowie auf Social Media-Kanälen oder Webseiten ist nur mit vorheriger Genehmigung der Rechteinhaber erlaubt. [Mehr erfahren](#)

### Conditions d'utilisation

L'ETH Library est le fournisseur des revues numérisées. Elle ne détient aucun droit d'auteur sur les revues et n'est pas responsable de leur contenu. En règle générale, les droits sont détenus par les éditeurs ou les détenteurs de droits externes. La reproduction d'images dans des publications imprimées ou en ligne ainsi que sur des canaux de médias sociaux ou des sites web n'est autorisée qu'avec l'accord préalable des détenteurs des droits. [En savoir plus](#)

### Terms of use

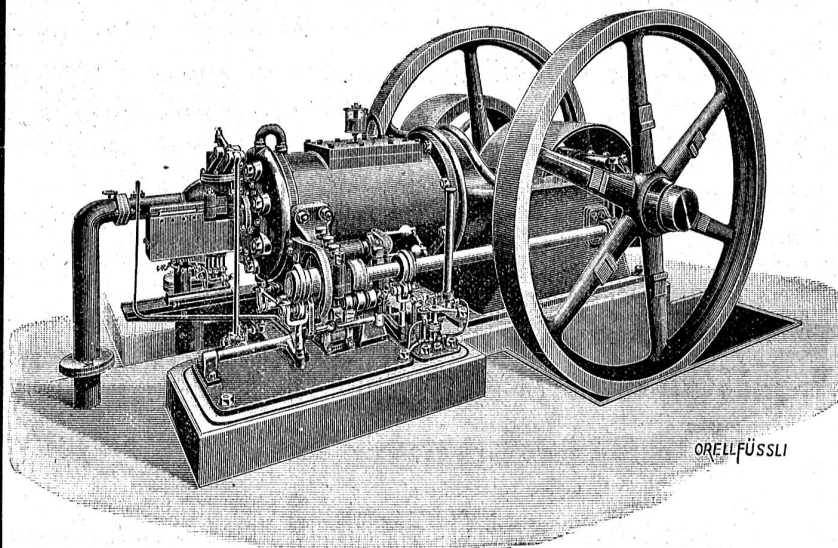
The ETH Library is the provider of the digitised journals. It does not own any copyrights to the journals and is not responsible for their content. The rights usually lie with the publishers or the external rights holders. Publishing images in print and online publications, as well as on social media channels or websites, is only permitted with the prior consent of the rights holders. [Find out more](#)

**Download PDF:** 22.02.2026

**ETH-Bibliothek Zürich, E-Periodica, <https://www.e-periodica.ch>**

**Gebrüder Röchling, Basel**  
**Ludwigshafen a. Rh., Ruhrort, Glasgow,**  
**Saarbrücken, Mailand, Strassburg.**  
Hochöfen, Eisen- und Stahlwerk in **Vöcklingen und Karlshütte** || Cokesfabrik in **Altenwald.**  
**Lager von allen Sorten**  
**Handels- und Konstruktions-Eisen,**  
**I-Eisen, Blech,**  
gusseiserne und schmiedeiserne **Röhren.** 1612  
**Roheisen, Kohlen, Cokes.**  
**Gusseiserne Röhren der Hochofen-Gesellschaft „Pont à Mousson.“**

**Adolph Saurer, Arbon**  
**Maschinenfabrik und Eisengiesserei.**  
**Petrol-, Benzin- und Gas-Motoren**  
**Patent „Saurer“, von 1 1/2 bis 70 HP**  
für  
**Fabrik- u. Werkstattbetrieb** || **Lokomobile und Automobile**  
**Elektrisches Licht** || **Luxus- und Lastschiffe**  
**Kraft-Gasanlagen** 1376  
**Komplette Anlagen bis 300 HP im Betriebe**  
Höchste Auszeichnungen.



**Transmissionen nach verschiedenen Systemen**  
**Spezialität:**  
**Ringschmierlager mit geschliffenen Lagerschalen**  
**Lager in allen gangbaren Grössen.**  
**Prospekte und Kostenvoranschläge gratis.**

**Zu kaufen gesucht:**

Für eine Nähmaschinen- u. **Velo-Reparaturwerkstätte** eine in gutem Zustande befindliche **Leitspindel-Drehbank**

mit Zahnstange, mit Zubehör, für Fussbetrieb, ferner eine **Schnellbohr-Maschine** für Fussbetrieb, 1 **Ambos**, 1 verstellbarer **Velomontirständer**, ein **Parallel-Schraubstock**, drehbar, **Schneidzeuge**, **Vernicklungs- und Emaillierungsapparat**, **Werkzeuge** etc. Offerten sub Chiffre H 247 an die Expedition.

**Zu kaufen gesucht:**

Eine Partie gut erhaltene

**Gipsmodelle,**

**Ornamentik**; selbe müssen jedoch künstlerischen Wert besitzen. 250

**Josef Wirz**, Bildhauer, **Sarnen.**

**Zu kaufen gesucht:**

Ein noch gut erhaltener

**Wassermotor**

zum Betriebe einer Fleischhackmaschine. — (Wasserdruck 3,5 Atm.)

Offerten unter Chiffre Z 282 an die Expedition.

**Zu kaufen gesucht:**

Gebrauchte **Englische**

**Drehbank**

für Fussbetrieb, Spitzenhöhe ca. 75 mm, ganze Länge ca. 1 m.

Offerten unter Chiffre D 190 befördert die Expedition.

Eine grössere Partie ganz trockene föhrene

**Klotzware**

in allen Dimensionen bis 150 mm dick preiswürdig **zu verkaufen.**

Offerten unter No. 210 an die Expedition.

1377  
**Holzschmitz & Söhne**  
**Stichs**  
**RAU ZÜRICH**  
**GUSTAV RAU**  
**Seefeld Menaust 127**  
**Telephon No. 1908**

## Gelegenheitskauf.

Eine gebrauchte **Universal-Hobelmaschine**, 525 mm Hobelbreite, samt Vorlege (Erbauer Kirchner).

Eine gebrauchte **Abricht- und Fügemaschine**, 600 mm Hobelbreite, samt Vorlege (Erbauer Gebr. Knecht).

Offerten unter Chiffre B 259 an die Expedition.

## Zu verkaufen

in einer kleinen industriellen Ortschaft der Ostschweiz, 5 Minuten vom Bahnhof entfernt **eine kleinere** Zà 1394 g

## Parqueterie und Möbelfabrik

mit Sägewerk, modernen, gut erhaltenen Maschinen, Trockenkammern, Dampf- und Wasserkraft. Das ganze Gebäude ist sehr solide gebaut, enthält eine Wohnung für Eigentümer oder Aufseher; daneben ein Haus, frisch repariert, mit Magazin für fertige und halbfertige Möbel und Wohnung. 223

Verkaufsbedingungen sehr vorteilhaft, die ganze Anlage eignet sich **vorzüglich für eine junge tüchtige Kraft**; könnte auch für andere Industrie eingerichtet werden. — Offerten sub Chiffre Z K 685 an die Annoncen-Expedition Rudolf Mosse Zürich.

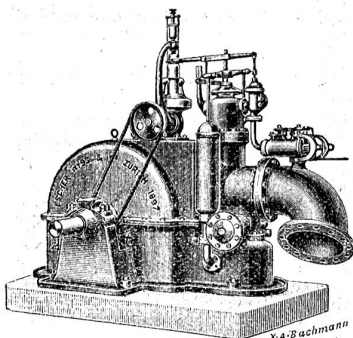
Aktiengesellschaft der Maschinenfabriken von

# Escher Wyss & Co.,

Zürich und Ravensburg (Württbg).

## Wassermotoren

System Escher Wyss & Co.



für Hochdruck, mit patentierten-Löffelrädern, mit oder ohne automatischem Regulator.

Grösste Gleichförmigkeit der Tourenzahl bei den verschiedensten Kraftleistungen. Bequeme Aufstellung, einfache und solide Konstruktion, von unerreichter Leistungsfähigkeit, über 80 Proz. Nutzeffekt. Der billigste und beste Motor für die Kleinindustrie, vorzüglich als Kraftquelle für Elektrizität.

## Gasmotoren.

## Petroleum-Motoren.

Dampfmaschinen, Dampfkessel, Turbinen, Pumpen, Eismaschinen, Kühlenanlagen, Riffelmaschinen u. s. w. 147 a

— Prospekte und Kostenvoranschläge gratis. —

## Schlösser

in allen couranten Sorten

### R. Furrer,

liefert als Spezialität  
1197 billigt

Schloss-Fabrik,

Wyl (Kant. Gallen).

## Kägi & Co., Winterthur,

Filiale in Mailand, No. 10 Via S. Vincenzino.

Grosses reichassortiertes Lager in:

Susseisernen Röhren und dazu passenden Façonstücken (garantiert auf 20 Atmosphären Probedruck) aus der renommierten Halbergerhütte in Brebach bei Saarbrücken.  
Ablaufröhren (schottische), Schieberhahnen und Hydranten. Hüttenblei  
Gezogene Röhren aus Schmiedeleisen und Stahl wie  
Gasröhren, schwarz und verzinkt, sämtliche Fittingssorten.  
Siederöhren für Lokomobile, Lokomotiven und stationäre Dampfkessel.  
Siederöhren, Walzblei, Blechröhren für Dampf- und Wasserheizungen.  
Jauchepumpen etc. — Stickdeudel. 1965

## Emil Steiner,

Wiedikon-Zürich.

Mechan. Werkstätte, Maschinen-, Werkzeug-, Eisen- und Metallhandlung,

empfiehlt sich zur Lieferung von neuen und gebrauchten

## — Transmissionen —

in allen Dimensionen nach Sellers System, sowie alle andern Konstruktionen. 2310

Stets grosses Lager in Wellen, Riemenscheiben, Häng- und Stehlager, Mauerkasten, Wandkonsolen etc.

## Die Massendreherei der Akt.-Ges. Griesser St. Gallen

empfiehlt alle Arten

Werkzeug-Griffe u. Holzhämmer,

sowie alle technischen Griffe für die ganze Maschinen-Industrie

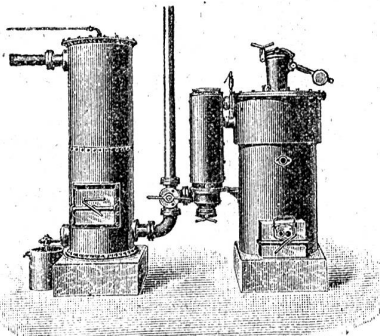
Steinhauerklopfer, 858

Stiegensprossen etc. etc.

## Abonnements

auf die Illustrierte Schweizer Handwerker-Zeitung werden stetsfort entgegen genommen.

## Schweiz. Locomotiv- u. Maschinenfabrik Winterthur.



Ehrendiplom: Zürich 1894.  
Goldene Medaille: Genf 1898.  
Ehrendiplom: Thun 1899.

## Gasmotoren

mit dem neuen patentierten

## Gaserzeuger S. L. M.

sind die billigsten Betriebsmotoren der Gegenwart. — Kohlenverbrauch per Pferdekraft in der Stunde **nur ca. 3 Centimes.**

Einfache Bedienung. Kleiner Platzbedarf.

## Benzin- und Petrolmotoren.

## Korkmehl

in 5 verschiedenen Körnungen, Korkplatten

## Polierscheiben

aus Kork, in verschied. Dimensionen

liefern billigst

## Gebr. Scheidegger

mechanische Korkwarenfabrik

Laufen (Jura.) 2364

Preislisten gratis und franko.

## Drechslerwaren

jeder Art,

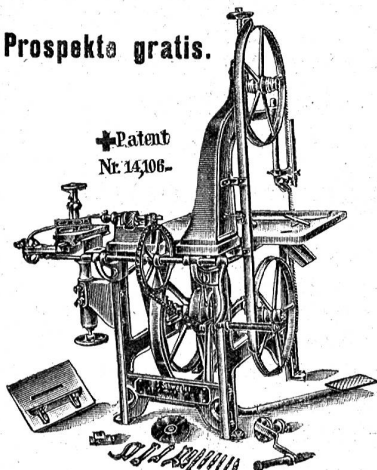
in Holz, Horn, Bein, Hartgummi etc.

liefert billigst 38

## H. Bietenholz

mechan. Drechslerei  
Präffikon (Zürich).

Prospekte gratis.



## Kugellager-Bandsägen

für Hand-, Fuss- und Motorbetrieb in beliebiger Kombination mit

Kreissäge, Langloch- und Nabenbohrmaschine.

Leichtester Gang. Geringer Kraftverbrauch.

**Höchste Leistungsfähigkeit.**

Laut den vielen Zeugnissen werden die Vorzüge der Kugellager-Bandsäge, Pat. 14,106, von keinem andern System auch nur annähernd erreicht. 1712

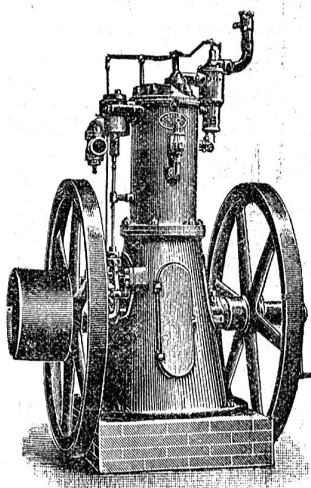
Ueber 200 Maschinen im Betrieb.

**J. Schwegler, Maschinenfabrik, Wattwyl (St. Gallen.)**

Bergwerks- und Hüttenprodukte  
Industrielle Anlagen, gewerbliche und mechanische Einrichtungen aller Art

**Bestbewährte**

## Benzin- u. Petroleummotoren fix u. fahrbar.



Unbedingt zuverlässiger und ruhiger Gang. Betrieb mit gewöhnlichem Lampenpetroleum oder Benzin. Grösste Dauerhaftigkeit, einfachste Konstruktion. Konsum der Benzin- und Petroleum-Motoren circa 0,4 bis 0,6 Liter gewöhnliches, billiges Lampenpetroleum oder Benzin pro Pferdekraft und Stunde.

## Bestbewährte Gasmotoren

Konsum 0,6 bis 0,9 Kubikmeter Leuchtgas pro Pferdekraft und Stunde.

Dampf- und Wassermotoren, Pumpen, Blechbearbeitungs- und Werkzeugmaschinen aller Art, komplette Werkstätte- und Fabrikeinrichtungen, Werkzeuge, Eisen und Metalle, Werkzeugstahl, Bleche, Drähte und Röhren in Eisen, Stahl, Kupfer, landwirtschaftliche Maschinen etc.

Kostenanschläge und Prospekte gratis und franko. [207]

**FRITZ MARTI, WINTERTHUR.**

**F. & C. Ziegler, Schaffhausen**

Neue

## Montage-Feldschmieden

Höchste Leistungsfähigkeit. Leichter Gang.

Unverwundlich beim Transport.

Blasebalg-Feldschmieden. Ventilator-Feldschmieden.

Stationäre Schmiede-Herde.

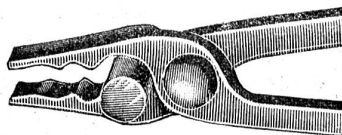
Cylinder-Gebläse. Roots-Gebläse.

Sämtliche Maschinen

2380 a

für Schmiede, Schlosser, Reparatur-Werkstätten etc.

Schmiedezangen  
„Wolfsmaul“



## Zu übergeben.

Wegen Geschäftsüberbürdung in Kantonshauptort, mit 6000 Einwohner, ein seit Jahren mit Erfolg arbeitendes

## Möbel- und Tapezierer-Geschäft

mit alter Kundschaft und grosser Liegenschaft, käuflich, eventuell mietweise. Antritt 1. April. Für strebsamen Tapezierer oder Möbelhändler sichere Existenz.

Anfragen unter No. 66 an die Expedition.

Wegen Vergrösserung des Betriebes ist ein 265

## Elektro-Motor

von 3 Pferdekraften billig zu verkaufen von

**Purfürst & Cie., Brugg (Aargau).**

## Schirich,

das moderne Mobiliar 3. Serie mit Berücksichtigung der französischen Style, 26 Zimmer-einrichtungen, neuere einfache und reichere Entwürfe von Schlaf- und Wohnzimmer-räumen ist von A. Schirich, Zürich V oder von J. Sachs, Verleger in Wien zu Fr. 16 zu beziehen. 33

## Kobelbänke und Fournierböcke

mit Holz- oder Eisen-Spindeln liefert als Spezialität

**August Herzog,**

Werkzeugfabrikant,

**Fruthweilen (Thurgau).**

## Dachdeckpapier

und [2263]

## Dachpappen

liefert zu Fabrikpreisen

A. Jucker, Nachfolger von

**Jucker-Wegmann** in Zürich.

## Säurefreies

## Lötpulver

zur sofortigen Darstellung von säurefreiem Lötwasser, empfehlen billigst

**Lüdy & Cie.,** Chemische Fabrik, **Burgdorf.** 2371



## J. Helbling & Cie., Jakobsstr. 56 Zürich.

Unterzeichnete empfehlen ihre soliden und preiswürdigen  
**Spezialitäten, wie zerlegbare und gewöhnliche**

### Leitern.

Ferner eine neue Konstruktion Patent + 20601.  
**Verstellbare Gerüstkonsolen** für Facaden.  
Neueste **Feil-** u. zugleich **Schränkmachines** (Lips'sche) etc.

213



**Fabriken Landquart  
(Schweiz)**



empfehlen als Spezialität

### Holzbearbeitungsmaschinen

jeder Art, neuester Konstruktion, besonders kräftig gebaut und in sorgfältigster Ausführung. 1201 a

### Courante Maschinen

stets auf Lager und im Betriebe zu sehen.  
Illustrierte Preislisten stehen gerne zu Diensten.

## Wäfler & Wirth

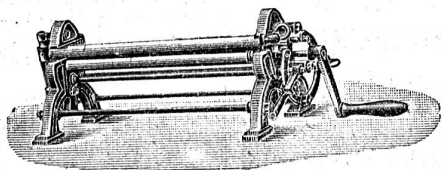
**Fabrik Urdorf b. Zürich**

Nachfolger von Jean Moser, Zofingen und J. Gredig, Zürich.

### Bureau Hofacker Dietikon.

Fabrikation von  
**Holzcement, Asphaltdachpappen und Asphalt-Isolierplatten**  
aller Dimensionen.  
Fabriklager aller Materialien für Holzcementbedachungen.  
**Asphalt-Dachlack** 437  
sowie jeder Art wasserdichter Papiere

## Gebr. Jaeklin, Maschinen- u. Werkzeugfabrik BASEL.



2179

**Maschinen zur Blechbearbeitung.**  
**Spengler-Werkzeuge. Massen-Artikel.**

## Elektr. Lichtanlagen

mit Dynamo, Schalttafel, Lampen-Installation und **Accumulatoren „System Tribelhorn“** erstellt in fachgemässer Ausführung und mit Garantie 103

das Installations-Geschäft:

### Paul Büttiker, Olten,

**General-Vertreter** der Schweiz. Accumulatoren-Werke  
Tribelhorn A.-G., Olten-Zürich.

Kostenanschläge auf Verlangen gratis.

## Für mechanische Schreinereien und Bandsägebesitzer!

Neuer, bis jetzt unerreichter

### Lötapparat

für Bandsägen, von jedem Arbeiter zu bedienen.  
Einfach, sicher und tadellos lötend, ohne Verwendung von Schlaglot und Borax und ohne völliges Ausglühen der Sägen.

Apparate liefert samt zugehöriger Lötmasse à Fr. 45.— per Stück 237

**H. Trüb, Dufourstrasse No. 119, Biel.**

Jeder nicht konvenierende Apparat wird anstandslos zurückgenommen.

## J. Koch & Baier, Holzornamentenfabrik Biberach (Württemberg)

Spezialität:

**Bettladenrahmengestelle, Louis XV., engl. Styles.**

**Aufsätze, Füllungen, Pilaster, Konsolen etc.**

Einfache **Aufsätze** für Tannennmöbel.

Arbeiten nach Zeichnungen in jeder Stylart.

Kataloge stehen zu Diensten.

Bei Mehrabnahme entsprechender Rabatt. 192

Sämtliche Sendungen gehen dem Besteller zollfrei zu.

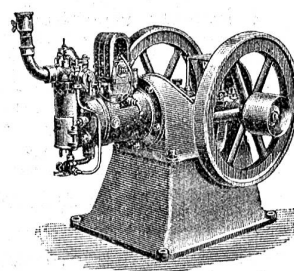
## Bächtold & Cie., Maschinenfabrik u. Giesserei, Steckborn (Schweiz)

liefern

### Petroleum-

und

### Benzin-Motoren



liegender und stehender Konstruktion in vorzüglicher Ausführung von 1—50 Pferdekräften.  
**Betrieb mit Petroleum oder Benzin ohne Abänderung.**

**Schiffsmotoren,  
fahrbare Motoren, complete Motorboote, Motorwagen.** [1592 a

Feinste Referenzen.

## Die Möbelfabrik Muttentz b. Basel,

welche mit den vollkommensten Maschinen eingerichtet und sehr leistungsfähig ist, fertigt alle vorkommenden 1796

### Möbel

in jedem Styl und jeder Holzart vom einfachsten bis zum feinsten an und empfiehlt ihr Fabrikat den Herren Wiederverkäufern bestens. — Billige und prompte Bedienung.

**Garantie für solide und elegante Arbeit.**

# Gänsslen-Landolt & Cie

• • Vormal's Landolt & Cie. • •

**Barau.**

Fabrik feiner Lacke für Wagen-, Bau- u. Dekorationsmalerei.

Leinölfabrik

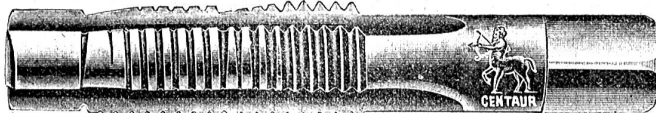
Farben-, Pinsel und  
sämtliche Malerartikel.

Gegründet 1850

## WILLY GUSTER, ZÜRICH V.

Grosses Lager in den rühmlichst bekannten

„Berg“ Reibahlen und Gewindebohrern



nur acht mit der Fabrikmarke „Centaur“.

**Werkzeuge aller Art** für Maschinenfabriken, Reparaturwerkstätten und Installationsgeschäfte.

Kataloge gratis und franko.

1819

## Wolf & Graf, Zürich

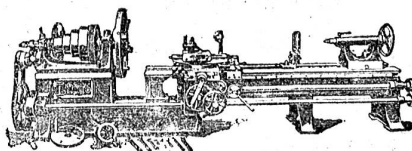
vorm. Wolf & Weiss & Henri Graf & Co.

Brandschenkestr. 7

Telephon No. 4543.



Telegramm-Adresse:  
WOLFGRAF, Zürich.



## Grösstes Werkzeugmaschinenlager der Schweiz

### Lagerliste des Lagers in Zürich

1	Leitspindeldrehbank	250×4000	1	mittlere Säulenbohrmaschine
3	"	250×3000	1	kleinere "
3	"	250×2000	3	amerik. "
3	"	190×1600	10	Schnellbohrmaschinen
4	"	180×1500	4	Shapingmaschinen
2	"	180×1000	1	Hobelmaschine 2500×600×600 mm
3	"	170×1500	1	" 1500×650×600 mm
4	"	170×1250	1	" 1000×600×400 mm
4	"	170×1000	6	kleinere Hobelmaschinen
4	"	155×900	3	Universalfräsmaschinen
3	"	150×1000	1	Räderteil- und Fräsmaschine für Räder bis 1500 mm
2	"	150×600	4	Universal-Rundschleifmaschinen
4	"	130×700	1	vertikale Stossmaschine
6	"	110×750	2	Gewindeschneidmaschinen
12	Prismadrehbänke in div. Grössen		1	Handcentrirapparat
5	Revolverdrehbänke in div. Grössen		10	Schleifsteintröge
1	Radialbohrmaschine			Diverse kleinere Maschinen.
7	vertikale Bohr- u. Fräsmaschinen			
1	grosse Säulenbohrmaschine			

Ausserdem lagern bei den von uns vertretenen Firmen, z. B. Reinecker und Weisser Söhne eine grosse Anzahl Maschinen, die sofort geliefert werden können.

1503

### Zu verkaufen:

Eine

### Abricht- und Dickehobelmaschine,

60 cm breit, mit Fräse und Bohrkopf, sehr praktisch eingerichtet, mit Holzstuhlung, auch zum Kehlen sehr geeignet.

Offerten bef. die Expedition unter No. 23.

### Zu verkaufen:

1 Bandsäge mit 1 m Rollendurchmesser.

1 Spaltapparat dazu, z. Schneiden von dünnen Bretchen.

1 Fräse.

1 Jalousiebrettli-Fräse.

Offerten unter Chiffre K 167 an die Expedition.

### Zu verkaufen:

1—1½ Waggons

## Nussbaum- blöcker

mit einigen Kirschbaumstämmen.

Offerten befördert die Expedition unter No. 267.

## Mechan. Werkstatt

neu eingerichtet, wegen Wegzug abzutreten.

Günstige Gelegenheit zur Erwerbung von:

1 starke **Drehbank** engl. mit Leitspindel 2 m, 500 Spitzenweite, 250 Spitzenhöhe, 500 in der Auskröpfung, neu.

Eine starke **Säulenbohrmaschine** für 50 mm Bohrungen mit Schraubstock und Platte, grosse Ausladung neu.

Eine kleine **Schnellbohrmaschine**.

Ein grosser **Schleifstein**, gusseiserner Trog, wenig gebraucht. 219

Ein neuer **Ambos** von ca. 250 Kilo mit Stock.

Transportables stark. Schmiedefeuer mit Ventilator. Allerhand Werkzeug und Materialien.

Gefl. Anfragen sub **Reparaturwerkstätte** postlag. Zürich.



# Gebr. Reichenburg, Holzgrosshdlg., Mannheim

liefern billigst

Ia. Tabasco Mahagoni, Pitch-pine in Bohlen und Balken,  
Yellow-pine, North Carolina-pine, amerik. Eichenholz, Satin-Nussbaum etc.  
Ferner **Pitch-pine- u. Red-pine-Fussböden, roh u. bearbeitet**  
und alle Sorten **bayerische Tannen.**

Vertreter für die Schweiz: **Hugo Fischer, Zürich Thalgasse 27.**

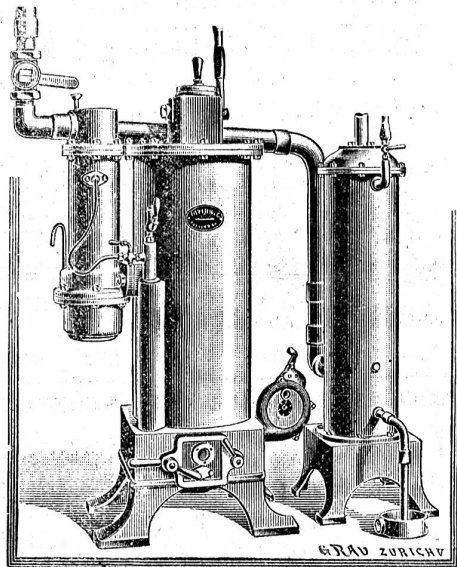
Telephon 3301.

[1020]

## Maschinenfabrik A.-G. Wetzikon (Zürich)

Spezialität: **Betriebsmotoren.**

**3 Centimes**  
**pro Pferdekraft**  
**und Stunde! • •**



Konzessionäre der + Patente des  
**Kraftgaserzeugers 'Taylor'**

Billigste Betriebskraft der Gegenwart.

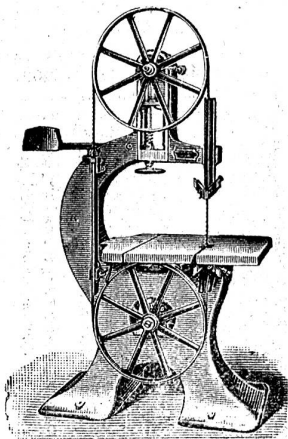
Bestes System.

**Anwendbar bei allen Gas-, Petrol- und Benzin-Motoren von 5 HP an.**

In 1 1/2 Jahren über 3000 HP verkauft.

1962

Kein Gasometer. — Keine Feuergefahr. — Einfache Bedienung. — Kleiner Platzbedarf.



## Fiedler & Faber

Maschinenfabrik  
Leipzig - Lindenau

Bau der besten  
**Holz-Bearbeitungs-**  
**Maschinen**

Spezialität:  
**Maschinen f. den Wagenbau**

Anfragen sind direkt an  
die Firma zu richten. [595]

**G. Bopp, Schaffhausen-Hallau.**  
Wurfgitter, Drahtgeflechte, Siebe, Drahtgewebe,



**GOTTFRIED BOPP**  
in Schaffhausen  
u. Hallau.

Maschinen-Schutzgitter, Sandsiebe, Fenstergitter, Gartengeländer,  
Metallgewebe, Wellengeflechte, Schutzgitter für mech. Aufzüge. [737]