

<b>Zeitschrift:</b>	Illustrierte schweizerische Handwerker-Zeitung : unabhängiges Geschäftsblatt der gesamten Meisterschaft aller Handwerke und Gewerbe
<b>Herausgeber:</b>	Meisterschaft aller Handwerke und Gewerbe
<b>Band:</b>	17 (1901)
<b>Heft:</b>	42
<b>Rubrik:</b>	Verschiedenes

### **Nutzungsbedingungen**

Die ETH-Bibliothek ist die Anbieterin der digitalisierten Zeitschriften auf E-Periodica. Sie besitzt keine Urheberrechte an den Zeitschriften und ist nicht verantwortlich für deren Inhalte. Die Rechte liegen in der Regel bei den Herausgebern beziehungsweise den externen Rechteinhabern. Das Veröffentlichen von Bildern in Print- und Online-Publikationen sowie auf Social Media-Kanälen oder Webseiten ist nur mit vorheriger Genehmigung der Rechteinhaber erlaubt. [Mehr erfahren](#)

### **Conditions d'utilisation**

L'ETH Library est le fournisseur des revues numérisées. Elle ne détient aucun droit d'auteur sur les revues et n'est pas responsable de leur contenu. En règle générale, les droits sont détenus par les éditeurs ou les détenteurs de droits externes. La reproduction d'images dans des publications imprimées ou en ligne ainsi que sur des canaux de médias sociaux ou des sites web n'est autorisée qu'avec l'accord préalable des détenteurs des droits. [En savoir plus](#)

### **Terms of use**

The ETH Library is the provider of the digitised journals. It does not own any copyrights to the journals and is not responsible for their content. The rights usually lie with the publishers or the external rights holders. Publishing images in print and online publications, as well as on social media channels or websites, is only permitted with the prior consent of the rights holders. [Find out more](#)

**Download PDF:** 17.01.2026

**ETH-Bibliothek Zürich, E-Periodica, <https://www.e-periodica.ch>**

Spitzen ab und es ist deshalb in das Belieben des Arbeiters gestellt, cylindrische oder konische Zapfen herzustellen, je nachdem beide Spitzen gleich hoch oder die eine höher als die andere gestellt werden.

Für gewisse weiche Holzarten ist es nicht nötig, daß durch das Sägeblatt vorge schnitten werde und genügt der Hobelstahl vollauf zur Ausführung der Arbeit. Wesentlich ist dabei nur der Umstand, daß die Schneide des Werkzeuges nahezu tangential dem Umfange des herzustellenden Zapfens parallel der Achse dieses letztern hin- und hergeführt werde.

## Verchiedenes.

**Meisterkurse in Winterthur.** Letzten Sonntag Vormittag nahm der vom Gewerbemuseum Winterthur veranstaltete Meisterkurs für gewerbliche Buchhaltung seinen Anfang. Die Gesamtanmeldezahl beträgt 53, worunter sich 23 Meistersfrauen und Töchter befinden. Da es nicht möglich war, sämtliche Teilnehmer in eine Klasse zusammenzufassen, fanden in dem begonnenen Kurse in erster Linie die Handwerksmeister Berücksichtigung. Ein nachfolgender Kurs soll dann speziell die weiblichen Teilnehmer vereinigen. Der Unterricht wird im Lehrsaal der Metallarbeiter Schule durch Herrn H. Egli erteilt und behandelt neben einfacher gewerblicher Buchführung auch das Wesen des Wechsel- und Conto-Corrent-Verkehrs, zweier Faktoren von nicht zu unterschätzender Bedeutung im Geschäftsleben. Zum Schlusse des Kurses wird noch der Kalkulation (Kostenberechnung) gebührende Aufmerksamkeit geschenkt werden. Es ist eine erfreuliche Thatsache, konstatieren zu können, daß neben den Meistern sich auch Frauen und Töchter des Gewerbestandes so zahlreich eingefunden haben, um sich die notwendigen kaufmännischen Kenntnisse anzueignen. Das Bedürfnis weiterer Ausbildung ist vorhanden, möge auch der Unterricht von Erfolg begleitet sein und gute Früchte zeitigen!

**Bauwesen in Zürich.** Wie man hört, soll eine gut finanzierte auswärtige Gesellschaft beabsichtigen, am Zürichberg, in der Nähe des Rigi-Viertels, ein größeres Quartier Einfamilienhäuser zu erstellen. Dieselben sollen den Verhältnissen entsprechend gebaut werden und einen Preis von 25,000 Fr. nicht übersteigen. Herr Architekt Schwegler sei mit der Ausarbeitung der Pläne beauftragt.

Ein neues großes alkoholfreies Restaurant soll im kommenden Herbst vom „Frauenverein für Mäßigkeit und Volkswohl“ hinter dem bekannten Warenhaufe Jelmoli, im alten Patrizierhause Sihlhofgasse Nr. 7, in der Größe der alkoholfreien Wirtschaft „Karl der Große“ an der Kirchgasse, Kreis I, eröffnet werden. Der „Frauenverein für Mäßigkeit und Volkswohl“ scheint mit seinen Unternehmungen für Gemeinnützigkeit viel Glück zu haben.

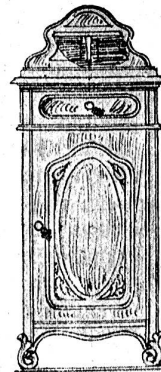
Der Stadtrat von Zürich verlangt für die Errichtung eines Schulhauses und zweier Turnhallen im Kreise III einen Kredit von 1,147,500 Fr.

Baugesellschaft Mythenloch. Mit Sitz in Genf und einer Filiale in Zürich hat sich unter der Firma „Société Immobilière du Mythenschloss“ eine Aktiengesellschaft mit 750,000 Fr. Kapital gebildet, deren Zweck die Erstellung und der Verkauf von Häusern in der Schweiz und namentlich in der Stadt Zürich ist. Im besondern beabsichtigt die Gesellschaft die Erstellung des „Mythenschlosses“, eines Gebäudes am Mythenquai, außerhalb dem Geschäftshause der Unfallversicherungsgesellschaft Zürich. Präsident des Verwaltungsrates ist Ch. E. Isaac in Genf.

**Postgebäude Chur.** Gestern wurde mit den Arbeiten auf dem Bauplatz des neuen Postgebäudes begonnen; es werden zunächst die dortigen Pflanzen entfernt, hierauf wird das alte Zollgebäude abgetragen und dann kann mit dem Aufbau begonnen werden.

**Brückenbau.** In Eschenz sind die ersten Pfähle eingerammt worden zu einer Brücke auf die St. Othmarsinsel im Werd. Die neue Brücke kommt beinahe an die gleiche Stelle, wo die alte Römerbrücke gestanden hat.

## Musterzeichnung.



Nachttisch mod. Louis XV.

Entworfen von A. Schirich, Zürich V.

Ausgeführt von H. Schaub, Möbelschreinerei, Andelfingen.

## Aus der Praxis — Für die Praxis. Fragen.

NB. Verkaufs-, Tausch- und Arbeitsgesuche werden unter diese Rubrik nicht aufgenommen.

**961.** Wer fabriziert und liefert in der Schweiz Feder-Motor-Lastwagen mit ca. 60—70 Centner Tragkraft?

**962.** Wer liefert wasserdichte Papiere für Verpackung von Cement in Fässern?

**963.** Wer fabriziert hölzerne Riemenscheiben (Ronus) von Birch-pine-Holz (Ronus 200 mm gr. Durchm., 120 mm fl. Durchm. auf 200 mm Länge) und zu welchem Preis?

**964.** Wer liefert prima Kiefernholz, Kirschbaum-, Birnbaum-, Ahorn- und Eschenstämme oder Bretter? Ebenso ganz saubere tannene Klobbretter. Alles gegen Barzahlung. Lieferanten belieben ihre Offerten an die Expedition unter Nr. 964 einzureichen.

**965.** Wer hat zufällig ein Winkelgetriebe, Holz auf Eisen, ca. 1:3, gebraucht oder neu, zu verkaufen, zur Uebertragung von 20—25 Pferdekraften? Das Holzrad soll ca. 1800 mm Durchmesser und 90 mm Bohrung haben. Offerten mit Preisangaben gefl. an Sandsteinfabrik Pratteln.

**966.** Wird im Laufe dieses Jahres irgendwo in der Schweiz ein Kurs für Unterförster abgehalten?

**967.** Wer liefert Muschelaufsätze für Stühle? Offerten mit Zeichnungen an die Wagen- und Sesselfabrik Schaffhausen.

**968.** Wer liefert reines Sägmehl (Gatter) waggonweise? Offerten per 10,000 Kilo franco Station Alstetten erbeten von der Guß- und Stein-Fabrik Zürich.

**969.** Wer liefert runde und eckige Porzellan-Platten mit Malerei für Einlagen von Zierstücken? Gefl. Offerten an die mech. Möbeldreherei Chr. Luthiger, Zug.

**970.** Wer hätte eine gebrauchte Scheibenhobelmaschine billig abzugeben?

**971.** Wer fabriziert nach Zeichnung Stanzwerkzeuge für Holzbearbeitung?

**972.** Wer wäre Lieferant von 20—25 Blöcken 36 mm rot-tannenen Brettern, schön trocken und prima Qualität, ebenso einer Partie 24 mm ebenfalls rottannene, prima Qualität? Die Bretter müssen absolut gut trocken sein, bestmöglichst astreine Ware. Offerten sind mit äußerster Preisangabe franco Kaltbrunn zu richten an Joh. Went, mech. Schreinerei, Kaltbrunn.