

Zeitschrift: Illustrierte schweizerische Handwerker-Zeitung : unabhängiges Geschäftsblatt der gesamten Meisterschaft aller Handwerke und Gewerbe

Herausgeber: Meisterschaft aller Handwerke und Gewerbe

Band: 17 (1901)

Heft: 30

Rubrik: Submissions-Anzeiger

Nutzungsbedingungen

Die ETH-Bibliothek ist die Anbieterin der digitalisierten Zeitschriften auf E-Periodica. Sie besitzt keine Urheberrechte an den Zeitschriften und ist nicht verantwortlich für deren Inhalte. Die Rechte liegen in der Regel bei den Herausgebern beziehungsweise den externen Rechteinhabern. Das Veröffentlichen von Bildern in Print- und Online-Publikationen sowie auf Social Media-Kanälen oder Webseiten ist nur mit vorheriger Genehmigung der Rechteinhaber erlaubt. [Mehr erfahren](#)

Conditions d'utilisation

L'ETH Library est le fournisseur des revues numérisées. Elle ne détient aucun droit d'auteur sur les revues et n'est pas responsable de leur contenu. En règle générale, les droits sont détenus par les éditeurs ou les détenteurs de droits externes. La reproduction d'images dans des publications imprimées ou en ligne ainsi que sur des canaux de médias sociaux ou des sites web n'est autorisée qu'avec l'accord préalable des détenteurs des droits. [En savoir plus](#)

Terms of use

The ETH Library is the provider of the digitised journals. It does not own any copyrights to the journals and is not responsible for their content. The rights usually lie with the publishers or the external rights holders. Publishing images in print and online publications, as well as on social media channels or websites, is only permitted with the prior consent of the rights holders. [Find out more](#)

Download PDF: 15.01.2026

ETH-Bibliothek Zürich, E-Periodica, <https://www.e-periodica.ch>

Auf Frage 621. Wenden Sie sich an E. Widmer, Spezialwerkzeuggeschäft, Luzern.

Submissions-Anzeiger.

Ausführung der Erdarbeiten an 3 Entwässerungskäusen in der Rhein-Ebene zu Flaach. Pläne und Vorausmaß liegen beim Gemeindepräsidenten, sowie auf dem Bureau des kantonalen Kultur-Ingenieurs, J. Girsberger in Zürich, zur Einsicht offen. Eingaben sind an den Gemeinderat Flaach zu richten. Eingabetermin: 31. Oktober.

Cementröhren-Lieferung für Rikenbach b. Winterthur:
40 Stück Cementröhren von 20 cm Lichtweite
9 1 m

Uebernahtsofferten sind bis 30. Okt. an Gemeinderat Güttinger einzulegen, woselbst auch die Lieferungsbedingungen eingesehen werden können.

Die Genossame Steinerberg (Schwyz) läßt anlässlich des Neubaus der Kanalehütte auf Obhäg die **Erstellung der Mauer für Stall, Hütte und Wildhaus samt Wasserbett** zur Konkurrenz ausschreiben. Anmeldungen sind bis 3. November an Joh. Jos. Reichlin, Genossenpräsident, zu richten, welcher auch die nötige Auskunft erteilt.

Schulhausbau Oberrieden. Schreiner-, Schlosser- und Malerarbeiten, Lieferung der Beschläge und Fensterstoren. Die Pläne, Vorausmaße und Bedingungen liegen im Bureau des bauleitenden Architekten, H. Bollinger, Mühlebachstraße 40, Zürich V, zur Einsicht auf. Schriftliche Uebernahtsofferten sind bis 28. Oktober verschlossen mit der Aufschrift „Schulhausbau Oberrieden“ an den Vizepräsidenten der Baukommission, Alb. Blattmann in Oberrieden, einzusenden.

Maurer-, Zimmer-, Schreiner-, Glaser-, Parquet-, Spengler- und Malerarbeiten im Schulhause Genrich (Zürich). Plan und Vorausmaße liegen bei Schulpfleger Heinrich Straßer zur Einsicht offen. Eingaben sind bis 30. Oktober verschlossen mit der Aufschrift „Schulhausumbau“ an Pfarrer Meier, Präsident der Schulpflege, einzusenden.

Rhätische Bahn.

1. **Die Hochbauten auf der Station Samaden**, bestehend aus Aufnahmsgebäude, Güterschuppen, Werfstätte, Wagenremise und Abort.
 2. **Die Hochbauten auf der Station Severs**, bestehend aus Aufnahmsgebäude, Güterschuppen und Abort.
- Die Pläne, Ausmaße und Bauvorschriften sind auf dem Bau-bureau der Rhätischen Bahn in Chur (Stickeri Neubach) und auf dem Sektionsbureau in Samaden zur Einsicht aufgelegt. Angebote auf sämtliche Bauten einer oder der andern Station sind durch Einlegen der Einheitspreise in den bereitliegenden Vorausmaßheften bis zum 5. November schriftlich und versiegelt, mit der Aufschrift „Bau-eingabe für Hochbauten“ dem Bau-bureau der Rhätischen Bahn in Chur einzusenden.

Schlachthaus-Vergrößerung Basel. Grab-, Maurer- und Verscharbeiten für die Großvieh-schlachthalle. Pläne und Devis im Hochbaubureau zu beziehen. Eingabetermin: Mittwoch den 30. Oktober, nachmittags 2 Uhr, an das Baudepartement.

Die Drainage-Genossenschaft Mänikon eröffnet Konkurrenz über:

1. Öffnen und Zudecken der notwendigen Gräben und Legen der Röhren.
 2. Lieferung der erforderlichen **Drainier- u. Steinzugröhren.**
- Reflektanten haben ihre Offerten bis zum 26. Oktober an den Präsidenten Hoz-Worf in Mänikon schriftlich einzusenden, wo auch Pläne und Vorschriften eingesehen werden können.

Schulhaus am Gotthelfplatz Basel. Die Schlosserarbeiten sind zu vergeben. Pläne und Devis im Hochbaubureau zu beziehen. Eingabetermin: Samstag den 26. Oktober, nachmittags 2 Uhr, an das Baudepartement.

Ausführung des projektierten Straßenbaues von der Lueg nach Hirsegg, Gemeinde Heimiswil (Wern) von ca. 1500 m Länge. Angebote beliebe man in Prozents über oder unter der Devissumme bis Ende Oktober bei Friedrich Bracher, Gutsbesitzer in Hirsegg, oder Johannes Wyß, Gutsbesitzer daselbst einzureichen, bei welchen die allgemeinen und besondern Baubedingungen eingesehen werden können.

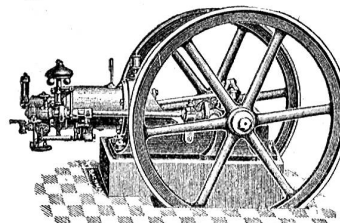
La municipalité de Renens (Vaud) met au concours les travaux de terrassements, maçonneries, pierres de taille et ciments, relatifs à la **construction d'un collège** mixte, à Renens-gare. Les entrepreneurs pourront prendre connaissance des conditions du concours au bureau de l'architecte M. John Gros, à Lausanne, tous les jours ouvrables, de 8 à 11 h. du matin. Les soumissions sous plis cachetés, avec l'inscription suivante: „Soumission pour les travaux de terrassements, maçonnerie, pierre de taille et ciment“ seront adressées à la municipalité de Renens, pour le 28 octobre, à 6 h. du soir, heure à laquelle elles seront ouvertes en séance publique.

Aktiengesellschaft der Maschinenfabriken von Escher Wyss & Co.,

Zürich und Ravensburg (Württemberg).

Gasmotoren

System Escher Wyss & Co.

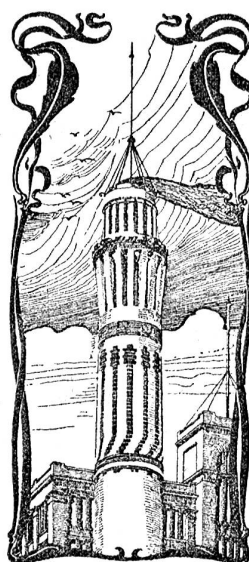


Stehende und liegende Anordnung, bis 50 Pferdekraft und mehr. Einfache Konstruktion, solider Bau, geräuschloser Gang, höchste Leistungsfähigkeit, minimaler Gasverbrauch; für alle gewerblichen Zwecke, insbesondere auch für elektrisches Licht. Weitgehendste Garantien. 2667 b

Petroleum-Motoren. Wassermotoren.

Dampfmaschinen, Dampfkessel, Turbinen, Pumpen, Eismaschinen, Kühl-anlagen, Papiermaschinen, Riffelmaschinen u. s. w.

Prospekte und Kostenvoranschläge gratis.



J. Walser & Cie. Winterthur.

Spezial-Geschäft für **Hochkamine, Kessel-einmauerungen, Maschinen-Fundamente.**

Ofenbauten

für alle industriellen Zwecke.

Ziegelei-Anlagen.

1212
Reparaturen werden prompt und gewissenhaft ausgeführt.

Neu!

Die

Neu!
1616

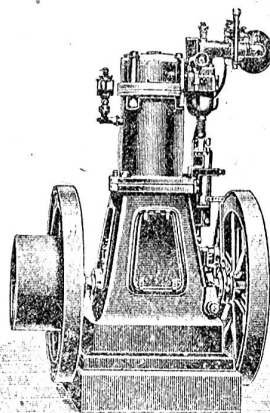
Motorenfabrik Ermatingen

empfiehlt ihre

Petrol-, Benzin- und Gasmotoren

neuester Konstruktion, welche sich durch unerreichte Einfachheit, solide Bauart und billigsten Betrieb auszeichnen.

Eine wichtige Neuuerung daran ist, dass Zerstäubung und Verdampfung während dem Betrieb beobachtet werden kann; in Folge dessen sind



Betriebsstörungen ausgeschlossen.

Billigste Preise. — Kostenvoranschläge gratis.

Abonnements

stetsfort entgegengenommen.

auf die Illustrierte Schweizer Handwerker-Zeitung werden