

Zeitschrift: Illustrierte schweizerische Handwerker-Zeitung : unabhängiges Geschäftsblatt der gesamten Meisterschaft aller Handwerke und Gewerbe

Herausgeber: Meisterschaft aller Handwerke und Gewerbe

Band: 17 (1901)

Heft: 29

Rubrik: Sprechsaal

Nutzungsbedingungen

Die ETH-Bibliothek ist die Anbieterin der digitalisierten Zeitschriften auf E-Periodica. Sie besitzt keine Urheberrechte an den Zeitschriften und ist nicht verantwortlich für deren Inhalte. Die Rechte liegen in der Regel bei den Herausgebern beziehungsweise den externen Rechteinhabern. Das Veröffentlichen von Bildern in Print- und Online-Publikationen sowie auf Social Media-Kanälen oder Webseiten ist nur mit vorheriger Genehmigung der Rechteinhaber erlaubt. [Mehr erfahren](#)

Conditions d'utilisation

L'ETH Library est le fournisseur des revues numérisées. Elle ne détient aucun droit d'auteur sur les revues et n'est pas responsable de leur contenu. En règle générale, les droits sont détenus par les éditeurs ou les détenteurs de droits externes. La reproduction d'images dans des publications imprimées ou en ligne ainsi que sur des canaux de médias sociaux ou des sites web n'est autorisée qu'avec l'accord préalable des détenteurs des droits. [En savoir plus](#)

Terms of use

The ETH Library is the provider of the digitised journals. It does not own any copyrights to the journals and is not responsible for their content. The rights usually lie with the publishers or the external rights holders. Publishing images in print and online publications, as well as on social media channels or websites, is only permitted with the prior consent of the rights holders. [Find out more](#)

Download PDF: 20.02.2026

ETH-Bibliothek Zürich, E-Periodica, <https://www.e-periodica.ch>

Badauskalt Dieffenhofen. Sämtliche Arbeiten. Näheres bis 20. Oktober bei Ortsvorsteher Rüttimann.

Straßenbau bei St. Gallen. Im Walde „Weißholz“, ob Hafnersberg, dem kath. Konfessionsteil des Kantons St. Gallen gehörend, ist der Bau einer 400 Meter langen Straße im Alford zu vergeben. Die Pläne und Bauvorschriften liegen zur Einsichtnahme auf der Kanzlei des kath. Administrationsrates auf. Eingaben sind bis 20. Oktober verschlossen einzureichen an das Kassieramt des kath. Administrationsrates des Kantons St. Gallen in St. Gallen.

Die Entsumpfungskanäle der Schwarzeneggmüser (Emmenthal) mit 16,124 m³ Aushub. Pläne und Pflichtenheft liegen bei Chr. Berger, Großrat in Schwarzenegg, öffentlich auf, wofolbst auch Devis en blanc bezogen werden können.

Die Käsereigenossenschaft Bownl (Bern) beabsichtigt, eine **Wasser-Anke** erstellen zu lassen und schreibt die hierzu erforderlichen **Erdb-, Cement- und Installationsarbeiten** zur Konkurrenz aus. Liebhaber zur Uebernahme der einen oder andern oder für die gesamte Arbeit wollen sich bis 20. Oktober anmelden beim Präsidenten Joh. Gerber im Neuhaus.

Die Gemeinde Ringgenberg bei Interlaken schreibt die **Erstellung eines Wasserrades** samt Zuleitung zu der Fabrik bei der Säge daselbst zur Konkurrenz aus. Angebote nimmt bis 20. Oktober entgegen Gemeindepäsident Großmann in Ringgenberg, welcher jehe gewünschte Auskunft erteilt.

Bedarf zu einer Umnäunung 1520 Stück Pallisaden à 2 m Länge aus gesundem tannemem Halbrundholz. Mittlere Breite 12 cm. Jedes Stück auf der einen Seite zugespitzt und mit Karbolium getränkt. Offerten franto Station Nebison sind zu richten an J. Brun, Ketten- und Hebezeugfabrik, Nebison (Luzern).

Spitalbaute Elin-Bergell:

1. Sämtliche **Grabarbeiten** zum Spital- und Asyl-Neubau des Kreises Bergell, in Elin.
2. Die Erstellung einer 3,60 Meter breiten und circa 300 Meter langen **Fahrstrasse** zu obigem Neubau.
3. Die Lieferung und Montierung der **außereisernen Röhren** der Niederdruckleitung für die Wasserversorgung obiger Spitalbaute.

Pläne und Bedingungen liegen auf dem Bureau des Bauleiters, D. Ganzoni in Brumontogno, zur Einsicht auf. Offerten sind bis 20. Oktober verschlossen dem Kreispräsidenten, G. Giovanoli in Soglio, einzureichen.

Schulhaus-Neubau Arth. Schreiner-, Glaser- und Spenglerarbeiten. Pläne und Bauvorschriften liegen auf dem Bureau des Bauführers in Arth (Wattenhaus) zur Einsicht auf. Es werden nur Eingaben berücksichtigt, die auf vom Bauführer zu beziehenden Formularen eingereicht werden. Eingaben mit der Aufschrift „Schulhausneubau Arth“ sind bis 21. Oktober an J. Römer, Präsident der Baukommission, einzureichen.

La commission exécutive de la Venoge, à l'Isle (Vaud) met au concours la fourniture et la pose de **deux tabliers métalliques pour les ponts** à construire dans le village de l'Isle, ainsi que les vannes de trois écluses en fer et fonte. Poids de fer: 17,5 tonnes de fers assemblés; 5,2 tonnes de fers zordés et 1,5 tonne de pièces de fonte. Prendre connaissance des projets et des conditions au bureau de J. Mermoud, secrét., où les soumissions devront parvenir avant le 19 octobre, à 3 heures de l'après-midi, munies de la suscription: „Soumission pour tabliers métalliques et vannes“. Elles seront ouvertes à ce moment-là en présence des intéressés.

Sprechsaal.

Kunstgewerbegeossenschaft.

Die Anregung zur Gründung einer Kunstgewerbegeossenschaft der Schweiz wurde von vielen Firmen sehr begrüßt, so daß sich Herr Amtsnotar Schärer in Bern, sowie noch einige tüchtige, erfahrene Männer der Sache näher anzunehmen gedenken und in nächster Zeit über den Zweck und die Gestaltung vermittelst eines Rundschreibens Näheres mitteilen werden. Ebenso werden die Statuten zur Zeichnung von Anteilscheinen den Interessenten vorgelegt resp. zur Venderung und Begutachtung bereit der zu wählenden Kommission von 7 Mitgliedern empfohlen werden.

Die betreffende Gesellschaft wird sich vor allem auf Spezialitäten der Möbelbranche verlegen, indem dadurch ein rationelles Arbeiten ermöglicht wird. Gleichzeitig werden dann auch die hierfür passenden Modelle einfacher Art in dem neu modernen Stil ca. 25 verschiedener Schlaf- und Wohnzimmer aus dem Zeichenbureau von Aug. Schirich empfohlen und zur Anfertigung weiterer geeigneter Modelle Auftrag erteilt. Ueber alles Nähere in administrativer Hinsicht, über Vertrieb und weitere Einrichtung betr. Fabrikation erteilt obiges Bureau, Amtsnotar Schärer in Bern, in technischer Hinsicht das Zeichenbureau von A. Schirich, Zürich V, Auskunft.

3 MOTOR-KRAFT Centimes

per Pferdekraft und Stunde

GAZOGÈNE TAYLOR

Patent No. 18687 + Patent No. 18477

anwendbar bei allen Gas-, Petroleum-, Essenz- und Benzin-Motoren.

3000 Pferdekraften verkauft in 1 1/2 Jahren:

Kein Gasometer. Keine Feuers- oder Explosionsgefahr.

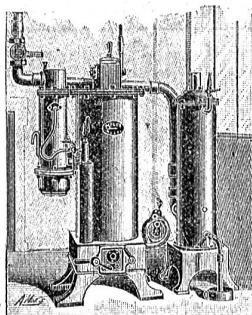
Kann überall installiert werden, ohne behördliche Bewilligung zu erfordern

Gebr. Douge, BESANÇON

O 6226 F]

Konzessionäre der schweiz. Patente.

[404



ERFORDIA

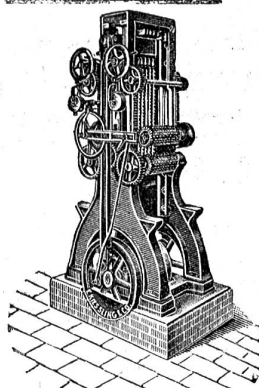
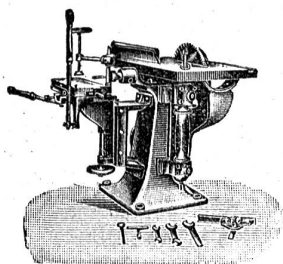
Maschinenbaugesellschaft mit beschränkter Haftung, Jilversgehofen-Erfurt.

Holzbearbeitungs-Maschinen

und Werkzeuge.

Vertreter:

Eugen Bodmer, Zürich
Seidengasse 13.



E. Kiessling & Co.
Leipzig-Piagwitz

bauen als alleinige Spezialität

Sägemäster

und 982 b

Holzbearbeitungs-Maschinen

in neuester vollendetster Ausführung.

Feinste Referenzen.

Cataloge auf Wunsch gratis und franko.

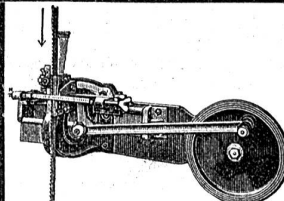
Deutsche Bauausstellung Dresden 1900

Höchste Auszeichnung:

Kgl. Sächs. Silb. Staatsmedaille.

Filialbureau: Ingenieur E. Weber,

Zürich II, Lavaterstrasse 77.



Jak. Lips

mech. Werkstätte

Nieder-Urdorf

(Kt. Zürich).

Die **neueste und beste automatische**

1226

Feil- und Schränkmaschine

der Gegenwart.

Die Maschine wird mit Garantie für tadellose Funktion geliefert und nach 14 Tagen bei Nichtkonvenienz wieder zurückgenommen.

Einfache Bedienung.

Kleiner Platzbedarf.

Patentiert in mehreren Staaten.