

**Zeitschrift:** Illustrierte schweizerische Handwerker-Zeitung : unabhängiges Geschäftsblatt der gesamten Meisterschaft aller Handwerke und Gewerbe

**Herausgeber:** Meisterschaft aller Handwerke und Gewerbe

**Band:** 17 (1901)

**Heft:** 24

**Rubrik:** Submissions-Anzeiger

### **Nutzungsbedingungen**

Die ETH-Bibliothek ist die Anbieterin der digitalisierten Zeitschriften auf E-Periodica. Sie besitzt keine Urheberrechte an den Zeitschriften und ist nicht verantwortlich für deren Inhalte. Die Rechte liegen in der Regel bei den Herausgebern beziehungsweise den externen Rechteinhabern. Das Veröffentlichen von Bildern in Print- und Online-Publikationen sowie auf Social Media-Kanälen oder Webseiten ist nur mit vorheriger Genehmigung der Rechteinhaber erlaubt. [Mehr erfahren](#)

### **Conditions d'utilisation**

L'ETH Library est le fournisseur des revues numérisées. Elle ne détient aucun droit d'auteur sur les revues et n'est pas responsable de leur contenu. En règle générale, les droits sont détenus par les éditeurs ou les détenteurs de droits externes. La reproduction d'images dans des publications imprimées ou en ligne ainsi que sur des canaux de médias sociaux ou des sites web n'est autorisée qu'avec l'accord préalable des détenteurs des droits. [En savoir plus](#)

### **Terms of use**

The ETH Library is the provider of the digitised journals. It does not own any copyrights to the journals and is not responsible for their content. The rights usually lie with the publishers or the external rights holders. Publishing images in print and online publications, as well as on social media channels or websites, is only permitted with the prior consent of the rights holders. [Find out more](#)

**Download PDF:** 16.01.2026

**ETH-Bibliothek Zürich, E-Periodica, <https://www.e-periodica.ch>**

**Submissions-Anzeiger.**

**Wasserversorgung Hörli bei Bülach.** Grabung von circa 100 m Stollen, Legung der Fideröhren, Geröll und Kies, sowie Wiederausfüllung des Stollens. Die Bedingungen können auf der Gemeindekanzlei eingesehen werden. Eingaben bis Samstag den 14. Sept. an die Wasserversorgungskommission.

**Straßenbauten Bümpliz.** Neuerstellung der Mittelstraße, Länge 1051 m, Voranschlag Fr. 24,000; Korrektur der Kirch- und Gartenstraße, Länge 347 Meter, Voranschlag Fr. 3700. Pläne und Devisen liegen auf der Gemeindekanzlei auf, wofür Auskunft erteilt wird und Offerten mit Abgebot in Prozenten bis 28. September eingereicht werden können.

**Die Eindöhlung des Mühlebachs in Cementbeton im Dorfe Aesch** von ca. 200 Meter Länge, sowie die Ausführung von 4 beständigen Schächten. Pläne und Bauvorschriften können bis 21. September eingesehen werden bei J. Schmidlin-Bloch 3. Jura in Aesch bei Basel.

**600 m<sup>2</sup> buchene Parquets,** lieferbar Monat Oktober. Offerten an J. Seeger-Nietmann, Fensterfabrik, St. Gallen.

**Wasserversorgung Subikon:**

- Grabarbeit, circa 11,000 m.
- Lieferung und Legen von circa 11,000 m Gussröhren von 150, 120, 100 und 75 mm.
- Lieferung und Verlegen von 30 Hydranten (Winterthurer und Oberflurhydranten).
- Erstellung eines Reservoirs von 250 m<sup>3</sup> Inhalt, 2 Rammiern mit allen nötigen Armaturen und Zubehörenden.
- Erstellen eines Leerlaufes, bestehend aus 310 m Cementröhren von 15 cm, fertig gelegt.
- Lieferung aller nötigen Formstücke, Schieber und Hähnen.

Pläne und Bauvorschriften liegen beim Altuar der Kommission, R. Diener, Restaurant Bahnhof, offen und können daselbst auch Eingabeformulare bezogen werden. Eingaben für die ganze oder teilweise Arbeit sind verschlossen unter Aufschrift „Wasserversorgung Subikon“ bis 21. September der Wasserversorgungskommission einzureichen.

**Die Erd-, Maurer-, Kanalisations-, Steinhauer-, Zimmer-, Dachdecker-, Spengler-, Schreiner-, Glaser-, Schlosser-, Gips- und Malerarbeiten für ein Zollgebäude in Burg** (Bern Jura). Pläne, Bedingungen und Angebotsformulare sind im Zollbureau Burg zur Einsicht aufgelegt. Den 16. September wird ein Techniker der Direktion der eid. Bauten daselbst anwesend sein, um den Konfirmenten jede weitere gewünschte Auskunft an Ort und Stelle zu erteilen. Uebernahmsofferten sind verschlossen unter der Aufschrift „Angebot für Zollbaute Burg“ bis 21. September franko einzureichen an die Direktion der eid. Bauten in Bern.

**Harthölzerner Riemenboden in die Sekundarschule Altnau** (Thurgau). Uebernahmsofferten in buchenem und eigenem Parquet, Qualität II, sind per Quadratmeter bis 16. September an das Gemeindeammannamt Altnau schriftlich einzureichen.

**Lieferung von Glaser- und Schreinerarbeiten für eine Hotelbaute im Engadin** (Graubünden):

- 115 Stück Fenster nach Muster.
  - 115 „ Jalousieläden nach Muster.
  - 72 „ Zimmerthüren inkl. Futter und Verkleidung.
- Muster, Zeichnungen und Eingangsformulare liegen im Bureau des F. Hühwyler-Boller, Architekt in Zürich V, zur Einsicht auf, wofür Offerten bis am 20. September einzureichen sind.

**Schulhaus-Neubau Brienz.** Die Erd- und Maurerarbeiten, Granit-, Kalkstein- u. Sandsteinhauerarbeiten, Zimmer-, Spengler-, Schlosser-, Schreiner-, Glaser-, Gips- und Malerarbeiten. Pläne liegen bei der Gemeindekanzlei Brienz zur Einsicht auf, wofür auch Eingangsformulare erhoben werden können. Die Offerten sind verschlossen mit der Aufschrift „Angebot für Schulhausneubau“ bis 1. Oktober der Gemeindekanzlei einzureichen.

**Die Genossenschafts-Brennerei Limpachthal** hat 4 Gährbottiche von 9000–10,000 Liter Inhalt zu vergeben. Angebote nimmt der Geschäftsführer A. Mollet, Kantonsrat in Unteramstern (Solothurn) entgegen.

**Ausführung der Arbeiten für die Garteneinfriedigung beim evangelischen Pfarrhause Adorf,** umfassend: Erd-, Cement-, Steinhauer- und Schlosserarbeiten. Pläne und Baubeschreibung können bei Kirchenpfleger Notar Oswald eingesehen werden, wofür auch die Offerten mit der Aufschrift „Garteneinfriedigung beim Pfarrhause“ bis 16. Sept. einzureichen sind.

**Gipsarbeiten für eine Hotelbaute im Engadin** sind zu vergeben. Nähere Auskunft erteilt und Eingaben nimmt entgegen bis am 20. Sept. F. Hühwyler-Boller, Architekt, Zürich V.

**Die Gemeinde Felsberg** (Graubünden) eröffnet Konkurrenz über die **Erstellung eines Cement-Brunnens** mit 3–4 m<sup>3</sup> Inhalt und entsprechender Dimension. Eingabefrist bis 20. Sept. Nähere Auskunft erteilt der Vorstand.

**Die Lieferung von 1200 Meter gußeisernen Muffenröhren,** 80 mm Lichtweite, sowie die dazu passenden Schieberhähnen, T-Stücke und Bögen, garantiert für 20 Atm. Druck, ist bis zum 1. Oktober zu vergeben. Offerten zu richten an Wasserversorgung Weggis, Suter u. Hofmann.

## Fachschule für Dekorationsmaler und für Bauhandwerker

am kantonalen Gewerbemuseum in Aarau.

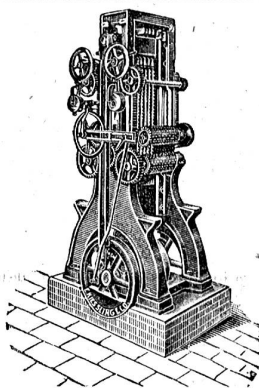
Die Fachschule für Dekorationsmalerei und kunstgewerbliches Zeichnen bezweckt, junge befähigte Leute in dieses Fach einzuführen und sie zu Dekorationsmalern zu erziehen, sowie die Berufslehre nach dieser Richtung zu ergänzen. Die Fachschule für Bau- und Holztechnik dient angehenden Baumeistern, Bau- und Möbelschreibern, Zimmerleuten, Maurern, Steinhauern, Bau- und Schlossern zur Erlangung der für ihren Beruf nötigen technischen und zeichnerischen Kenntnisse.

Der Lehrplan aller Abteilungen schliesst sich ganz an die praktischen Bedürfnisse der betreffenden Berufsarten an und umfasst die für Vorarbeiter und Werkmeister, sowie zum selbständigen Betrieb nötige theoretische Ausbildung.

Die reichhaltige Bibliothek des Gewerbemuseums steht den Schülern zur freien Verfügung. Der Winterkurs dauert vom 15. Oktober 1901 bis 31. März 1902.

Auskunft und Anmeldung bei dem Direktor:

J. L. Meyer-Zschokke.



**E. Kiessling & Co.**  
Leipzig-Plagwitz

bauen als alleinige Spezialität

**Sägemä-**  
und 982 h

**Holzbearbeitungs-**  
**Maschinen**

in neuester vollendetster Ausführung.

**Feinste Referenzen.**  
Cataloge auf Wunsch gratis und franko.

Deutsche Bauausstellung Dresden 1900  
Höchste Auszeichnung:  
Kgl. Sächs. Silb. Staatsmedaille.

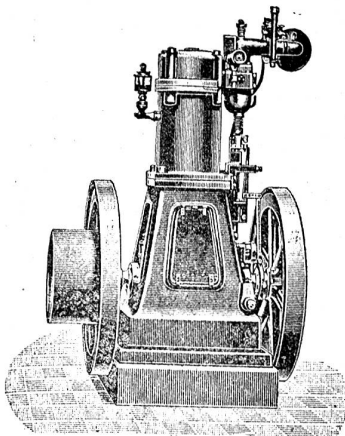
Filialbureau: Ingenieur E. Weber,  
Zürich II, Lavaterstrasse 77.

Neu!

Die

Neu!  
1616

**Motorenfabrik Ermatingen**



empfiehlt ihre

**Petrol-, Benzin-  
und Gasmotoren**

neuester Konstruktion,  
welche sich durch un-  
erreichte Einfachheit,  
solide Bauart und  
billigsten Betrieb aus-  
zeichnen.

Eine wichtige Neuerung  
daran ist, dass Zer-  
stäubung und Verdampf-  
ung während dem Betrieb  
beobachtet werden kann;  
in Folge dessen sind

**Betriebsstörungen ausgeschlossen.**

Billigste Preise. — Kostenvoranschläge gratis.

Wer liefert weiches ver-  
zinn-

**Bandeisen**

in 5 mm und 16 mm Breite  
und 1 mm Dicke, für Jahres-  
bedarf?

Gef. Offerten sub Chiffre 1849  
an die Expedition.

**Der Landtischler.**

Entwürfe zu einfachen Möbeln  
26 Foliotafeln mit beschrei-  
bendem Text nebst 8 Seiten De-  
tails. 1894. In Mappe.

Preis Fr. 10. 15.

Zu beziehen bei W. Senn,  
jun., Techn. Buchhandlung in  
Zürich I.