

**Zeitschrift:** Illustrierte schweizerische Handwerker-Zeitung : unabhängiges Geschäftsblatt der gesamten Meisterschaft aller Handwerke und Gewerbe

**Herausgeber:** Meisterschaft aller Handwerke und Gewerbe

**Band:** 17 (1901)

**Heft:** 9

## Werbung

### Nutzungsbedingungen

Die ETH-Bibliothek ist die Anbieterin der digitalisierten Zeitschriften auf E-Periodica. Sie besitzt keine Urheberrechte an den Zeitschriften und ist nicht verantwortlich für deren Inhalte. Die Rechte liegen in der Regel bei den Herausgebern beziehungsweise den externen Rechteinhabern. Das Veröffentlichen von Bildern in Print- und Online-Publikationen sowie auf Social Media-Kanälen oder Webseiten ist nur mit vorheriger Genehmigung der Rechteinhaber erlaubt. [Mehr erfahren](#)

### Conditions d'utilisation

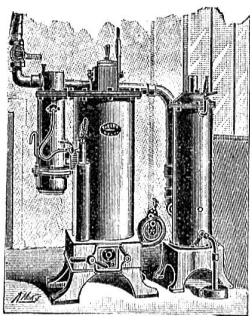
L'ETH Library est le fournisseur des revues numérisées. Elle ne détient aucun droit d'auteur sur les revues et n'est pas responsable de leur contenu. En règle générale, les droits sont détenus par les éditeurs ou les détenteurs de droits externes. La reproduction d'images dans des publications imprimées ou en ligne ainsi que sur des canaux de médias sociaux ou des sites web n'est autorisée qu'avec l'accord préalable des détenteurs des droits. [En savoir plus](#)

### Terms of use

The ETH Library is the provider of the digitised journals. It does not own any copyrights to the journals and is not responsible for their content. The rights usually lie with the publishers or the external rights holders. Publishing images in print and online publications, as well as on social media channels or websites, is only permitted with the prior consent of the rights holders. [Find out more](#)

**Download PDF:** 22.02.2026

**ETH-Bibliothek Zürich, E-Periodica, <https://www.e-periodica.ch>**



(Za 1831 g) 1029

## Kraftgasapparat

Schweiz Patent Taylor  
Betriebskraft zu 3 Centimes per Pferd u. Stunde

liefert die Firma

M. Koch, Eisengiesserei u. Maschinenfabrik Zürich.

Alleinige Vertreterin für den Kanton Zürich.

Man verlange Prospekte und Referenzenliste.

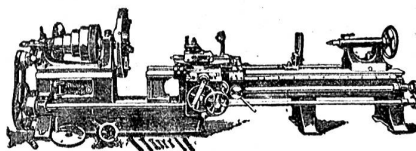
## Wolf & Graf, Zürich

vorm. Wolf & Weiss und Henri Graf & Cie.  
Brandschenkestrasse 7

Telephon Nr. 4543



Telegramm - Adresse:  
WOLFGRAF, Zürich.



## Grösstes Werkzeugmaschinenlager der Schweiz

Lagerliste des Lagers in Zürich:

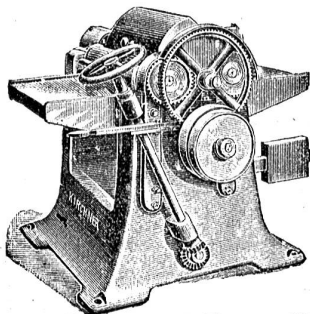
1	Leitspindeldrehbank	250×4000	1	grosse Säulenbohrmaschine
1	"	250×3000	1	mittlere "
1	"	250×2000	3	kleinere "
1	"	250×1500	5	amerik. "
1	"	200×1100	7	Schnellbohrmaschinen
1	"	190×1600	2	Shapingmaschinen
1	"	180×1500	1	Hobelmaschine 2500×600×600 mm
2	"	180×1000	3	Hobelmaschinen 1500×650×600 mm
2	"	170×1500	2	Hobelmaschinen 1000×600×400 mm
1	"	170×1250	5	Hobelmaschinen kleinere
1	"	170×1000	2	Universalfräsmaschinen
3	"	155×900	1	Räderteil- und Fräsmaschine für
5	"	150×1000		Räder bis 1500 mm
4	"	150×600	1	aut. Rundschleifmaschine
11	"	130×700	1	verticale Stossmaschine
7	"	110×750	1	Gewindeschneidmaschine
7	Prismadrehbänke in div. Grössen		1	Centrimaschine
3	Revolverdrehbänke in div. Grössen		3	Kaltsägen
1	Radialbohrmaschine		5	Schleifsteintröge
6	verticale Bohr- u. Fräsmaschinen			Diverse kleinere Maschinen

Ausserdem lagern bei den von uns vertretenen Fabriken z. B. Reinecker, Weissner Söhne eine grosse Anzahl Maschinen, die sofort geliefert werden können. 2597

## Holzbearbeitungs-Maschinen

### Säge-Maschinen [A L 152]

bauen als alleinige Spezialität in höchster Vollkommenheit



Deutsch-amerikanische Maschinen-Fabrik  
Kirchner & Co. A.-G.

Leipzig-Sellerhausen. 55.

Filiale: Zürich, Kirchner & Co., A.-G.,  
Bahnhofstrasse 89.

Telephon No. 3866.

Brief- und Telegr.-Adresse:

Kirchner, Bahnhofstrasse, Zürich. 122

Weltausstellung Chicago 1893 höchste Auszeichnung;

2 Preismedaillen, 7 Ehrendiplome. 63 höchste Auszeichnungen.

Ueber 70,000 Maschinen geliefert.

Weltausstellung Paris 1900: Höchste Auszeichnung „Grand Prix“.

## Zu verkaufen:

Wegen Elektrizitäts-Einrichtung, ein vortrefflicher 15 HP

## Petrolmotor,

liegend, aus der Lokomotivfabrik Winterthur. 1181

Sich wenden an

P. Houmard

Sägerei, Malleray (Kt. Bern).

Für

## Treppnbauer.

Eine grössere Parthie ganz trockene eichene

## Bohlen

von 45 à 80 mm, sind preiswürdig zu verkaufen.

Offerten unter No. 968 an die Expedition.

## Zu verkaufen:

1 Wagen schöne, trockene

## Rotlerchenbretter

45 und 60 mm, à Fr. 55 per m<sup>2</sup>, franko jede Station.

Offerten unter No. 1199 bef. die Expedition.

## Zu verkaufen:

1 combin. Hobel- und Abrichtmaschine  
1 starke Bandsäge  
1 Tischfräse  
1 Holzdrehbank  
1 Jalousiebrettfräse.

Anfragen unter Chiffre S 1116 an die Expedition.

## Blecharbeiter-Gewerbekalender 1901.

Spezialausgabe für die Schweiz. Hilfs- und Nachschlagebuch für jeden Angehörigen der Blechindustrie. Reicher, gediegener Inhalt. Preis per Stück Fr. 2. 70.

## Modellbuch

für den Blecharbeiter enthaltend 100 Tafeln geometr. Abwicklungen von Fachgegenständen mit erläuterndem Text. Wertvolles und beliebtes Hilfsbuch, ebenso für den Praktiker, als für den Gewerbelehrer.

Preis geheftet Fr. 3. —

Deutsche Fachschule für Blecharbeiter, Aue i. S.

Vertreter: W. Senn, jun., Zürich (Bleicherweg 38).

**Unterzugs- und Ziegelschindeln**

in nur prima Qualität, können waggonsweise bezogen werden bei [1165]

**J. Bösch,**  
Schindelfabrikant,  
Ebnat (Toggenburg).

Keine Maschinenschindeln. Von gesundem Holz.

## Holzceement,

150 Fass, prima Ware, mit Garantie, offeriere ab Zürich in kleinern Sendungen zu **Fr. 7.80 per 100 Kilo.** Größere Bezüge nach Uebereinkunft.

Offerten unter Chiffre B 1151 an die Expedition ds. Bl.

Der einfachste eiserne verstellbare  
**Auszieh-Gerüstbock**  
ist derjenige von  
**J. P. Dür**  
in Biel.

Erfinder u. alleiniger Fabrikant.  
Fabrik der neuesten zerlegbaren **Lauf-Stell-Transmissions-, Gerüst-, Magazin- und Montre-Leitern.** 481

Unentbehrlich für jeden Handwerker und Privaten.  
Patentiert in allen Staaten.  
Telephon.



**Holzceement-, Dachpappen- und Isoliermittel-Fabrik**  
**Brändli & Cie.,**  
**HORGEN.**

Spezialität:  
**Asphalt-Arbeiten, Wasserdichte Isolierungen, Trockenlegung feuchter Lokale, Zinnen-Abdeckungen, Holz-Pflasterungen, Asphalt - Kegelbahnen**  
etc. etc. 2420

Goldene Medaille Zürich 1894.

Telegramme: **A asphalt Horgen.**  
**TELEPHON.**



**J. F. Klingelfuss, Aarau**

Alleinfabrikant der ächten  
**Schweizer-Präzisionswasserwagen**  
für Maschinenbau und Maschinenbetrieb.  
Preisliste gratis und franko. 375

Diplome: Zürich 1883. Dresden 1884. Paris 1889.  
Silberne Medaille Genf 1896.

Prompte Reparatur aller Sorten Wasserwagen.



## Zu verkaufen:

- 1 **Dickehobelmaschine**, 60 mm breit } je mit 4 Messern und verschiedenen Kehlmessern.  
1 **Abrichtmaschine**, 42 mm breit }
- 1 **Fräse** mit Langlochbohrmaschine, hiezu 10 Kreis-sägenblätter, 1 Nuthapparat, 5 Bohrer, 1 Abplattkopf; sämtliche **Transmissionen**, Vorgelege und Riemen inbegriffen, wird zum billigen Preis v. Fr. 2500.— abgegeben.

Die Maschinen sind in sehr gutem Zustande und können noch im Betriebe besichtigt werden.

Zu erfragen bei der Expedition unter No. 1176.

Fabrik: Liebefeld b. Bern. Fabrikdepôt Bern: 24 Amthausgasse.  
Cementfarben Dekorations- und Oelfarben.

**Anti-Rostfarben.**

**Hausmann & Co., Bern**  
Farben-, Lack- und Firnisfabrik,  
Mechanische Farbreiberei.

Calcitin, Wetterfeste Anstrichfarbe.

Gegründet 1866. Prämiert an der Schweiz. Landesausstellung Genf 1896.  
Telephon Nr. 1161. Holzfarben. Metallfarben.

Fabrikmarke.

Wagen-, Dekorations-, Bau- und Möbellacke, Copal-, Bernstein-, Ahorn- und Marmorlacke, Terebinte, Siccatis concentriert, Japan- und Asphaltlacke, Spritlacke, Polituren.

Excelsior causticum: Masse zum Auflösen alter Farben und Firnisse. 8

**Ia. Parpuetbodenwichse.**  
**Farben feinst in Oel gerieben**  
Antinonin-Carbolineum, Pinsel, Spachteln, Leime, Fladerpapiere, Gold, Bronzen.

Brückenfarben, Maschinen-Diamantfarben.

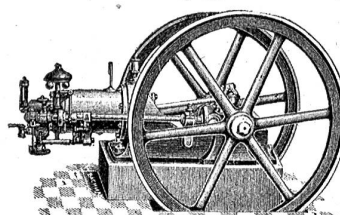
Sämtliche Malerartikel & Spezialitäten  
billigst und in besten Qualitäten stets vorrätig.

Illustrierter Gratiskatalog gerne zu Diensten. Telegrammadresse: „Hausmann Bern“.

Aktiengesellschaft der Maschinenfabriken von  
**Escher Wyss & Co.,**  
Zürich und Ravensburg (Württemberg).

## Gasmotoren

System Escher Wyss & Co.



Stehende und liegende Anordnung, bis 50 Pferdekkräfte und mehr.  
Einfache Konstruktion, solider Bau, geräuschloser Gang, höchste Leistungsfähigkeit, minimaler Gasverbrauch; für alle gewerblichen Zwecke, insbesondere auch für elektrisches Licht. Weitgehendste Garantien. 2667 b

**Petroleum-Motoren.**  
**Wassermotoren.**

Dampfmaschinen, Dampfkessel, Turbinen, Pumpen, Eismaschinen, Kühlanlagen, Papiermaschinen, Riffelmaschinen u. s. w.

Prospekte und Kostenvoranschläge gratis.

# Holzbearbeitungs-Maschinen,

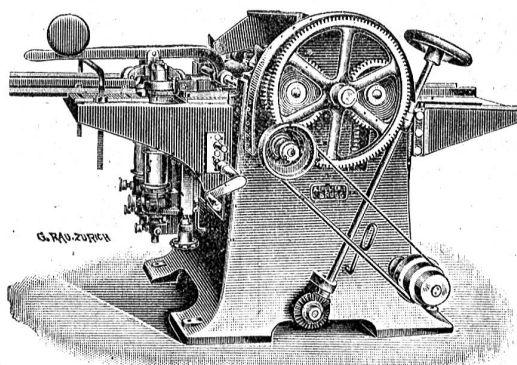
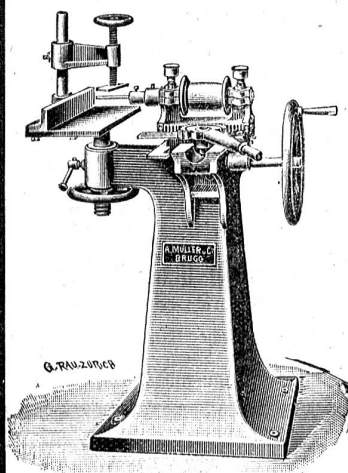
allerneuesten Systems, feinste Vervollkommnungen, grösstes **Fabrik-lager**, sofortige Lieferung und coulante Zahlungsbedingungen.

— Transmissionen. —

[4]

## A. Müller & Cie., Brugg.

Telegramm- und Telefonadresse  
Maschinenfabrik Brugg.

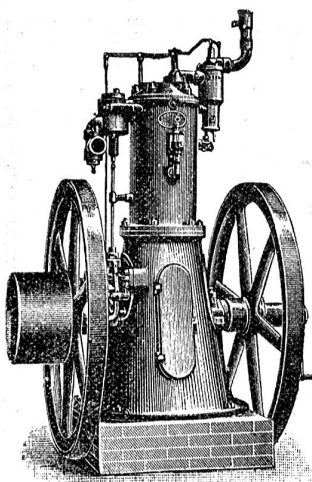


Bergwerks- und Hüttenprodukte

Industrielle Anlagen, gewerbliche und mechanische Einrichtungen aller Art

Bestbewährte

## Benzin- u. Petroleummotoren fix u. fahrbar.



Unbedingt zuverlässiger und ruhiger Gang. Betrieb mit gewöhnlichem Lampenpetroleum oder Benzin. Grösste Dauerhaftigkeit, einfachste Konstruktion. Konsum der Benzin- und Petroleum-Motoren circa 0,4 bis 0,6 Liter gewöhnliches, billiges Lampenpetroleum oder Benzin pro Pferdekraft und Stunde.

## Bestbewährte Gasmotoren

Konsum 0,6 bis 0,9 Kubikmeter Leuchtgas pro Pferdekraft u. Stunde.

Dampf- und Wassermotoren, Pumpen, Blechbearbeitungs- und Werkzeugmaschinen aller Art, komplette Werkstätte- und Fabrikeinrichtungen, Werkzeuge, Eisen und Metalle, Werkzeugstahl, Bleche, Drähte und Röhren in Eisen, Stahl, Kupfer, landwirtschaftliche Maschinen etc

Kostenanschläge und Prospekte gratis und franko. [177]

FRITZ MARTI, WINTERTHUR.

**Zu verkaufen:**

Ein 4-pferdiger

## Benzin-Motor

(Deutzer), mit Reserve-Zündapparat und mit ganzer Zubehör. Man kann den Motor noch in Betrieb sehen.

Offerten unter No. 1161 bef. die Expedition.

**Für Spengler:**

Zu verkaufen, wegen Nichtgebrauch, eine noch fast neue

## Abbiegmaschine,

2 m lang, ganz in Eisen, mit Füßen, stark gebaut, neueste Konstruktion. — Ankaufspreis Fr. 680. — Verkaufspreis Fr. 350. —

Offerten unt. Chiffre B 1113 an die Expedition.

**Zu verkaufen:**

Eine besteingerichtete

## Möbel- und Eisschränkefabrik

im Kanton Bern. — **Association** mit tüchtigem, kapitalkräftigem **Fachmann** oder **Reisenden** nicht ausgeschlossen.

Anfragen sub Chiffre M 1162 an die Expedition.



Fachexperte für den Entwurf des Patengesetzes 1888.

Vormals Zollinger'sche Tafelglas-Handlung

## Mörkhofer & Looser, Zürich

bedeutend vergrössertes Lager in

## Fensterglas, Spiegelglas, Rohglas, Glasbodenplatten,

## Diamantglas, Matt-, Dessin- und Farbenglas, Drahtglas, Glasziegel, Glasjalousien etc.



**Zu verkaufen:**

In einer grossen, verkehrsreichen Ortschaft Graubündens wegen Todesfall ein 1152

**Flaschnerei-Geschäft**

mit nachweisbarer Rendite. Adresse bei Haasenstein & Vogler, Chur zu erfahren. [H 1058 Ch

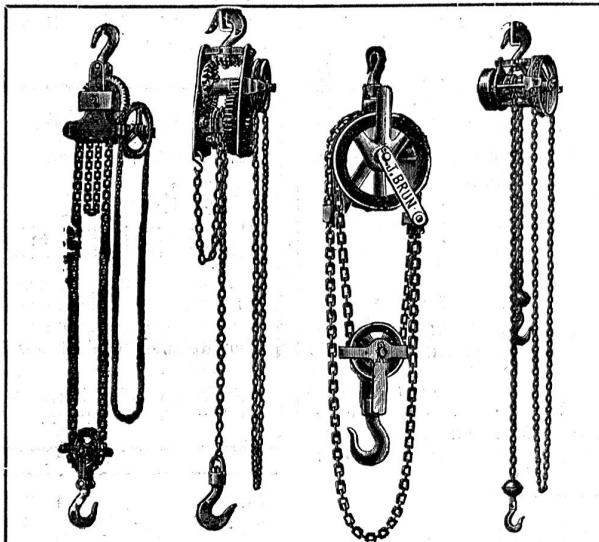
**Zu verkaufen:**

Eine englische

**Dampfmaschine**

mit horizontalem Kessel, Heizfläche zirka 18 m<sup>2</sup>, Dampfspannung 4 Atmosphären, Leistung ca. 10 HP, mit Schiebersteuerung, gebraucht, aber in vorzüglichem, betriebsfähigem Zustande.

Offerten sub Chiffre 1022 bef. die Expedition.



**Schraubenflaschenzüge**, Brun's Pat. 14539, sowie Schnellflaschenzüge, Differentialflaschenzüge, Winden, Wellenböcke liefert prompt und billig 853 b Ketten- u. Hebezeugfabrik J. Brun, Nebikon (Luz.)

**E. Kiessling & Co.**

Leipzig-Plagwitz

bauen als alleinige Spezialität

**Sägegatter**

und

**Holzbearbeitungs-Maschinen**

in neuester vollendetster Ausführung.

**Feinste Referenzen.**

Cataloge auf Wunsch gratis u. franko.

Deutsche Bauausstellung

Dresden 1900

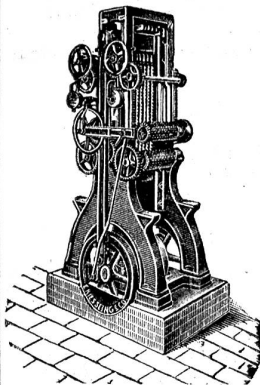
**Höchste Auszeichnung:**

Kgl. Sächs. Silb. Staatsmedaille.

Filialbureau:

982 b

Ingenieur E. Weber, Zürich II, Lavaterstrasse 77.

**J. Weber & Co.,**

Maschinenfabrik und Giesserei Uster

1223

empfehlen ihre bewährten

**Patent-Petroleum-, Gas- und Benzin-Motoren**

(System Capitaine),

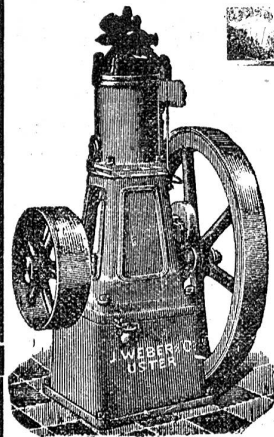
die sich durch bisher unerreicht billigen, sparsamen Betrieb, ruhigen, geräuschlosen Gang und einfache Bedienung auszeichnen.

Ueber 5000 Motoren dieses Systems in Betrieb.

**Benzin- u. Gasmotoren**

mit Glührohr od. elektr. Zündung.

Vorzügliche Zeugnisse. Billigste Preise. Pläne und Kostenanschläge gratis.

**Ruppert, Singer & Co., Zürich.**

Wir unterhalten sehr grosses Lager und liefern vorteilhaft:

**Fensterglas einfach und Halbdoppel.**

**Spiegelglas** feinste Qualität, zu Schaufenstern.

**Spiegelglas** feinste Qualität, nur 4—5 mm dick, zu Villenfenstern als Spezialität.

**Spiegelglas** feinste Qualität, belegt, glatt und mit Facetten. Spezialität: vorzüglicher Belag, kunstvoll ausgeführte Facetten in allen Zeichnungen.

**Rohglas**, 6 mm, 7 mm, 8 mm; stets grosser Vorrat.

**Bodenplatten** aus Glas, vorrätig, und werden auf Mass geliefert. [586

**Diamantglas, Dessingläser, Mattglas, Cathedralglas, farbige Gläser.**

**3 MOTOR-KRAFT Centimes**

per Pferdekraft und Stunde

**GAZOGÈNE TAYLOR**

Patent No. 16867 + Patent No. 18477

anwendbar bei allen Gas-, Petroleum-, Essenz- und Benzin-Motoren.

**3000 Pferdekraft verkauft in 1 1/2 Jahren:**

Kein Gasometer. Keine Feuers- oder Explosionsgefahr.

Kann überall installiert werden, ohne behördliche Bewilligung zu erfordern.

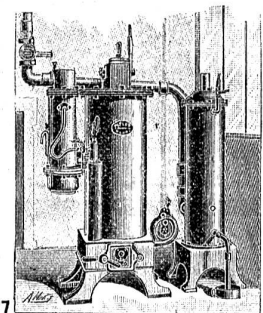
**Gebr. Douge, Maschineningenieur**

**BESANÇON**

O 6226 F]

Konzessionäre der schweiz. Patente.

[404

**Abonnements**

stetsfort entgegengenommen.

auf die Illustrierte Schweizer Handwerker-Zeitung werden