

Zeitschrift: Illustrierte schweizerische Handwerker-Zeitung : unabhängiges Geschäftsblatt der gesamten Meisterschaft aller Handwerke und Gewerbe

Herausgeber: Meisterschaft aller Handwerke und Gewerbe

Band: 16 (1900)

Heft: 51

Werbung

Nutzungsbedingungen

Die ETH-Bibliothek ist die Anbieterin der digitalisierten Zeitschriften auf E-Periodica. Sie besitzt keine Urheberrechte an den Zeitschriften und ist nicht verantwortlich für deren Inhalte. Die Rechte liegen in der Regel bei den Herausgebern beziehungsweise den externen Rechteinhabern. Das Veröffentlichen von Bildern in Print- und Online-Publikationen sowie auf Social Media-Kanälen oder Webseiten ist nur mit vorheriger Genehmigung der Rechteinhaber erlaubt. [Mehr erfahren](#)

Conditions d'utilisation

L'ETH Library est le fournisseur des revues numérisées. Elle ne détient aucun droit d'auteur sur les revues et n'est pas responsable de leur contenu. En règle générale, les droits sont détenus par les éditeurs ou les détenteurs de droits externes. La reproduction d'images dans des publications imprimées ou en ligne ainsi que sur des canaux de médias sociaux ou des sites web n'est autorisée qu'avec l'accord préalable des détenteurs des droits. [En savoir plus](#)

Terms of use

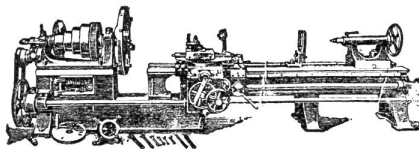
The ETH Library is the provider of the digitised journals. It does not own any copyrights to the journals and is not responsible for their content. The rights usually lie with the publishers or the external rights holders. Publishing images in print and online publications, as well as on social media channels or websites, is only permitted with the prior consent of the rights holders. [Find out more](#)

Download PDF: 14.01.2026

ETH-Bibliothek Zürich, E-Periodica, <https://www.e-periodica.ch>

Wolf & Graf, Zürichvorm. Wolf & Weiss und Henri Graf & Cie.
Brandschenkestrasse 7

Telephon Nr. 4543

Telegramm-Adresse:
WOLFGRAF, Zürich.**Grösstes Werkzeugmaschinenlager der Schweiz****Lagerliste des Lagers in Zürich:**

1	Leitspindeldrehbank	250×4000	1	grosse Säulenbohrmaschine
1	"	250×3000	1	mittlere "
1	"	250×2000	3	kleinere "
1	"	250×1500	5	amerik. "
1	"	200×1100	7	Schnellbohrmaschinen
1	"	190×1600	2	Shapingmaschinen
2	"	180×1500	1	Hobelmaschine 2500×600×600 mm
2	"	180×1000	3	Hobelmaschinen 1500×650×600 mm
2	"	170×1500	2	Hobelmaschinen 1000×600×400 mm
1	"	170×1250	5	Hobelmaschinen kleinere
1	"	170×1000	2	Universalfräsmaschinen
3	"	155×900	1	Räderteil- und Fräsmaschine für
5	"	150×1000		Räder bis 1500 mm
4	"	150×600	1	aut. Rundschleifmaschine
11	"	130×700	1	verticale Stossmaschine
7	"	110×750	1	Gewindeschneidmaschine
7	Prismadrehbänke in div. Grössen		1	Centrirmaschine
3	Revolverdrehbänke in div. Grössen		3	Kaltsägen
1	Radialbohrmaschine		5	Schleifsteintröge
6	verticale Bohr- u. Fräsmaschinen			Diverse kleinere Maschinen

Ausserdem lagern bei den von uns vertretenen Fabriken z. B. Reinecker, Weisser Söhne eine grosse Anzahl Maschinen, die sofort geliefert werden können. 2597

Gebrüder Röchling, BaselLudwigshafen a. Rh., Ruhrort, Glasgow,
Saarbrücken, Mailand, Strassburg.Hochöfen, Eisenwerk- und Stahlwerk
in Völklingen.Cokesfabrik
in Altenwald.**Lager von allen Sorten****Handels- und Konstruktions-Eisen,****I-Eisen, Blech,**

gusseiserne und schmiedeiserne Röhren. 130

Roheisen, Kohlen, Cokes.**Gusseiserne Röhren der Hochofen-Gesellschaft „Pont à Mousson.“****Treibriemen**

für jeden Bedarf. (1595 a)

Kautschuk- & Asbest-Fabrikate.Nahtlose
Kupferringe
Flocken-Graphit
Maschinen-Fette
Wasserstands-
Gläser**G. L. Tobler & Co.**
St. Gallen.Dynamo-Bürsten
aus galvanischem
Metallpapier
Stopfbüchsen-
packungen
aus galvanischem
Metallpapier**Schrauben-Flaschenzüge**mit Patent-Drucklager von E. Becker, Berlin
Schnell- und Differential-Flaschenzüge.**Offene Stellen.****Gesucht:**

Ein tüchtiger

S ä g e r

sowie ein

[635]

Drechsler.

Eintritt sofort.

L. Wunderle,St. Margarethen b. Münchweilen
(Thurgau).**Sofort gesucht:**

1 tüchtiger

584

Holz-Drechsler

von

Robert Franz Kronig

Dampfdrechserei

Triengen (Kanton Luzern).Ein intelligenter **Jüng-
ling** könnte unter günstigen
Bedingungen den**Schreinerberuf**

erlernen bei

641

H. AndereggBau- und Möbelschreinerei
Wattwil (Toggbg.)

○○○○○○○○○○

Zu verkaufen:Eine **3-pferdige****Dampfmaschine**mit transportablem **Röhren-
kessel.** Alles so gut wie
neu. 598**U. Ammann, Langenthal.**

○○○○○○○○○○

Geschäftsverkauf!Infolge Todesfall des bis-
herigen Inhabers **Robert
Rüegg**, Möbeldrechsler, ist
in **Affoltern a. A.** ein frei-
stehendes**Haus**mit 6 Zimmern und **Werk-
stätte**, samt vollständigem
**Inventar, Motor oder Wasser-
kraft, billig zu verkaufen.**
Gute Kundschaft nachweisbar,
ohne Konkurrenz. — Wäre
auch passend für Eisen- oder
Holzarbeit. Auskunft erteilt
gerne 568**Frau Wwe. Rüegg**
Affoltern a. A.**Patent-Bureau**
Prospekte
Steiger Dieziker }
Zürich III } u. Auskunft
gratis

Fabrik: Liebfeld b. Bern.  Fabrikdépôt Bern:
24 Amthausgasse.
Cementfarben Dekorations- und Oelfarben.
Anti-Rostfarben.

Hausmann & Co., Bern
Farben-, Lack- und Firnisfabrik,
Mechanische Farbreiberei.

← Calcitin, Wetterfeste Anstrichfarbe. →

Gegründet 1866. **Prämiert**
Telephon Nr. 1161. an der Schweiz. Landes-
Holzfarben ausstellung Genf 1896.
Metallfarben.

Fabrikmarke.
Wagen-, Dekorations-, Bau- und Möbellacke,
Copal-, Bernstein-, Ahorn- und Marmorlacke, Terebinte,
Siccatis concentrirt, Japan- und Asphaltlacke,
Spritlacke, Polituren.

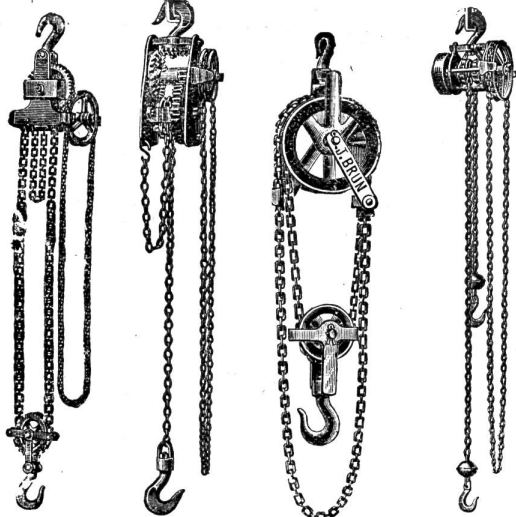
Excelsior causticum: Masse zum Auflösen alter Farben
und Firnisse. 8

la. Parpuetbodenwische.
Farben feinst in Oel gerieben
Antinonin-Carbolinum, Pinsel,
Spachteln, Leime, Fladerpapiere, Gold, Bronzen.

← Brückenfarben, Maschinen-Diamantfarben. →

Sämtliche Malerartikel & Spezialitäten
billig und in besten Qualitäten stets vorrätig.

Illustrierter Gratskatalog Telegrammadresse:
gerne zu Diensten. „Hausmann Bern“.



Schraubenflaschenzüge, Brun's Pat. 14539,
sowie Schnellflaschenzüge, Differentialflaschenzüge,
Winden, Wellenböcke liefert prompt und billig 908b
Ketten- u. Hebezeugfabrik J. Brun, Nebikon (Luz.)

Dampfessel in allen Grössen und für den
höchsten zulässigen Betriebs-
druck.

Dampfmaschinen neuester u. solidester Kon-
struktion, tadellos. Gang,
kleinster Dampfverbrauch;
mit und ohne Kondensation.

Ventilatoren — Transmissionen — Reservoirs
Kolbenpumpen — Centrifugalpumpen

Turbinen bester Konstruktion und mit höchstem Nutzeffekt
für jedes Gefälle und Wassermenge. 612

Eismaschinen
Verzüglich eingerichtete Kesselschmiede für alle Arten von Blecharbeiten
Bedeutende Glesserei — Reparaturen prompt u. billigst

Maschinenbau-Gesellschaft Basel.

Billig zu verkaufen:
Gebrauchte 617

Transmissionswellen
nebst **Lagern** und **Kupplungen**, sowie einige
Riemenscheiben und **Vorgelege**. Alles in
gutem Zustande. Man wende sich gefl. an
Gebr. Gysi, Schlosserei, Baar.

Günstige Gelegenheit,
in Folge Todesfall, durch sofortige Uebernahme
einer

Kupferschmiede,

Wohnung, Werkstätte mit Laden samt
Werkzeug und übrigen **Vorrat** aus einem
alt eingeführten Geschäfte, in grossem Rayon ohne
Konkurrenz. Für einen jüngeren Mann gute Exi-
stenz.

Anfragen und Offerten befördert unter Chiffre
Z 626 die Expedition.



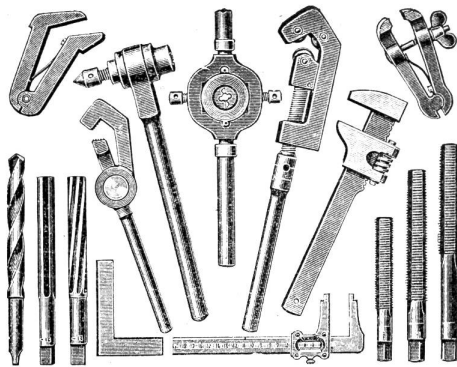
Fiedler & Faber
Maschinenfabrik
Leipzig - Lindenau
Bau der besten
**Holz-Bearbeitungs-
Maschinen**
Spezialität:
Maschinen f. den Wagenbau
Vertreter für die Schweiz:
F. Amberg, Zürich II,
Gotthardstrasse 48. [595]

Petrolmotoren bis 80 PS
Pumpen für Riem- und elektr. Antrieb. 915

A. Schmid, Maschinenfabrik, Zürich.

Aktien-Gesellschaft für Fabrikation
Reishauer'scher Werkzeuge
in ZÜRICH.

Diplomiert
an allen beschickten Ausstellungen.



Goldene Medaille
Weltausstellung Paris 1900.

Gewindeschneid-Werkzeuge aller Gewindesysteme:
Installationswerkzeuge; Normal - Gewindlehren;
Normal-Caliber; Richtplatten etc. 10

Ferd. O. Weiss, Zürich I

Sämtliche **Caoutchouc-**,
Asbest- und Guttapercha-Artikel
für technische Zwecke, sowie
Isoliermaterial
für elektrische Anlagen. 2669

FABRIKEN J. ANDOÜART
MASCHINENFABRIK & GIEßEREI.
Specialität in
Sägen u.
Holzbearbeitungs
Maschinen.

1478

Für Kapitalisten oder Kistenfabrikanten!

Zu verkaufen:

Deutsches Reichspatent und Schweizer. Patent für

Zerlegbare Kisten und Reisekoffer

Sehr zu empfehlen.

In zwei Minuten ist die grösste Kiste und Koffer aufgeschlagen. — Biete die weitgehendste Garantie.
Näheres durch

W. Walz, Schreinermeister,
Schaffhausen Breite No. 88.

486



Glasmalereien für Kirchen- und Profanbauten,
Bleiverglasungen für Verandas, Treppenfenster und
Hausthüren etc.

Wappen, Cabinetscheiben, Schriften,

Dessin- und Mousselineglas,

76

Geätzte Scheiben in verschiedenen Tönen.

== Gebogene Scheiben etc. ==

liefert in gediegener Ausführung

Karl Wehrli, Glasmalerei, Zürich III.

Gegründet 1865.

Diplom Zürich 1883.
Ehrendiplom Zürich 1894.

Medaille Paris 1889,
in Genf 1896.



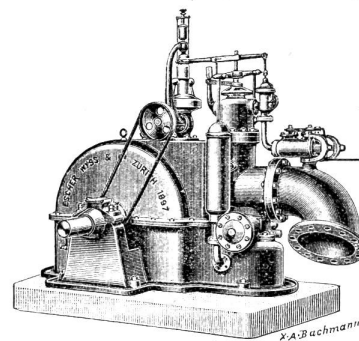
Aktiengesellschaft der Maschinenfabriken von

Escher Wyss & Co.,

Zürich und Ravensburg (Württbg).

Wassermotoren

System Escher Wyss & Co.



für Hochdruck, mit patentierten Löffelrädern, mit oder ohne automatischem Regulator.

Grösste Gleichförmigkeit der Tourenzahl bei den verschiedensten Kraftleistungen. Bequeme Aufstellung, einfache und solide Konstruktion, von unerreichter Leistungsfähigkeit, über 80 Proz. Nutzeffekt. Der billigste und beste Motor für die Kleinindustrie, vorzüglich als Kraftquelle für Elektrizität.

Gasmotoren.

Petroleum - Motoren.

Dampfmaschinen, Dampfkessel, Turbinen, Pumpen, Eismaschinen,
Kühlanlagen, Riffelmaschinen u. s. w. 2667 a

Prospekte und Kostenvoranschläge gratis.

En gros.

Fourniere

En détail.

Fabrikpreise.

Grosses Lager in **Nussbaum, Flammen-Fries- und Maser; Mahagoni und Eichen, Pappel** 10/10, 12/10 und 3 mm. **Blind- und Massivhölzer** von 3—10 mm und stärker. **Louis XV Garnituren** in Buchen und Nussbaum. **Drechslerarbeiten**, sowie zugeschnittenes Holz für alle Zwecke empfiehlt zu **billigsten Preisen ab Fabrik**

R. Rietmann, Kehlleistenfabrik,
Wülflingen.

1347