

Zeitschrift: Illustrierte schweizerische Handwerker-Zeitung : unabhängiges Geschäftsblatt der gesamten Meisterschaft aller Handwerke und Gewerbe

Herausgeber: Meisterschaft aller Handwerke und Gewerbe

Band: 14 (1898)

Heft: 36

Titelseiten

Nutzungsbedingungen

Die ETH-Bibliothek ist die Anbieterin der digitalisierten Zeitschriften auf E-Periodica. Sie besitzt keine Urheberrechte an den Zeitschriften und ist nicht verantwortlich für deren Inhalte. Die Rechte liegen in der Regel bei den Herausgebern beziehungsweise den externen Rechteinhabern. Das Veröffentlichen von Bildern in Print- und Online-Publikationen sowie auf Social Media-Kanälen oder Webseiten ist nur mit vorheriger Genehmigung der Rechteinhaber erlaubt. [Mehr erfahren](#)

Conditions d'utilisation

L'ETH Library est le fournisseur des revues numérisées. Elle ne détient aucun droit d'auteur sur les revues et n'est pas responsable de leur contenu. En règle générale, les droits sont détenus par les éditeurs ou les détenteurs de droits externes. La reproduction d'images dans des publications imprimées ou en ligne ainsi que sur des canaux de médias sociaux ou des sites web n'est autorisée qu'avec l'accord préalable des détenteurs des droits. [En savoir plus](#)

Terms of use

The ETH Library is the provider of the digitised journals. It does not own any copyrights to the journals and is not responsible for their content. The rights usually lie with the publishers or the external rights holders. Publishing images in print and online publications, as well as on social media channels or websites, is only permitted with the prior consent of the rights holders. [Find out more](#)

Download PDF: 16.01.2026

ETH-Bibliothek Zürich, E-Periodica, <https://www.e-periodica.ch>

Handwerker-Zeitung

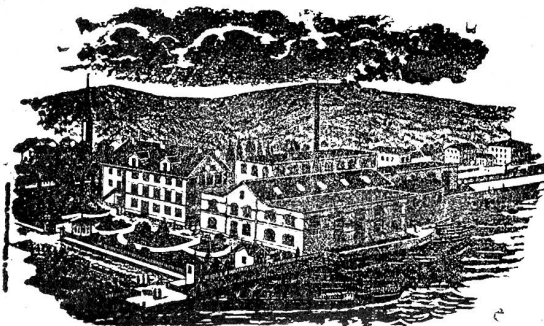
„Meisterblatt“

Geschäftsorgan der schweizerischen Handwerksmeister;
Organ für die offiziellen Publikationen des Schweizerischen Gewerbevereins etc.

Zürich I (Bleicherweg 38)

Direktion: Walter Senn-Goldinghausen.

Zürich, 3. Dezember 1898.



EINZIGE RIEMENFABRIK IN HÖRGEN.
mit eigener Gerberei.

Treibriemen - Fabrik

= Spezialität: =

Riemen für elektrische Anlagen.

Sohlleder - Treibriemen

Kronleder-Nähriemen etc.

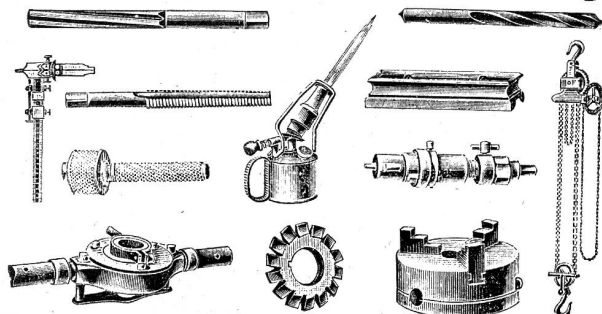
Heinrich Hüni im Hof
Horgen am Zürichsee.

Gegründet 1728.

Telephon.

C. Karcher & Cie.

Werkzeug- und Maschinengeschäft,
(vorm. Wwe. A. Karcher) Zürich I.
Vertreter von J. A. Reinecker, Werkzeugfabrik, Chemnitz.
Grand prix 1894 — Antwerpen — Grand prix 1894.
Werkzeuge für Maschinenbau und Reparatur.
Prima englische und amerikan.
Werkzeuge zur Holzbearbeitung.



Neuester doppelter Gewindedrehstahlhalter, patentiert in allen Staaten.

Gewindeschneidzeuge für Gas-, Whitworth-, Bødmer- und Löwenherzgewinde mit schrägen oder Reinecker-Patent-Kluppen.

Fraiser jeder Art, namentlich hinterdrehte Fraiser jeder Form und Grösse.

Reibahlen, Spiralbohrer, Holzstemm- und gewöhnl. Holzbohrer, Richtplatten, Winkel, Lineale, Lehringe und Bolzen, Normalgewindelehren, Caliber aller Art, Klemmfutter, Bank- und Parallel-Schraubstöcke verschiedener Systeme. Ambosse, Hämmer, Feldschmieden, Feuerzangen, Schraubenschlüssel, Stahlschriften, Schieblehren, Zirkel aller Art, Tourenzähler, Drehherze.

Lüders Weston- und ordin. Flaschenzüge, Winden, Bohr- und Fraismaschinen, Drehbänke. Lagermetall.

Meier & Münchhof,

— Dufourstrasse 90 Zürich V. —

Spezialität in

Cement-Röhren-Formen

in allen Systemen.

(1558)

Landolt & Cie Aarau.

Spezielle Fabrik ersten Ranges
für Herstellung feiner Lacke

zur Wagen-, Bau- u. Dekorationsmalerei.

Kutschenlacke } in vorzüglichster Qualität,
Gestelllacke } den besten ausländischen
Schleiflacke } Produkten ebenbürtig.

Extrahellster Copallack

ermöglicht haltbare Lackierungen auf ganz helles Naturholz, schleif- und waschbar.

Das Beste was bis heute in der Lackfabrikation geschaffen wurde.

Helle Marmor- und Ahornlacke,
Bernstein- u. Tischplattenlacke, Copal- u. Möbellacke
in allen Preislagen, rasch trocknend und sprunghaft.

Terebinth- & Japan-Landolt Aarau

mit ihren bekannten hervorragenden Eigenschaften.

Firnisse f. jedes Gewerbe
nebst allen übrigen Malerbedürfnissen.

Leinölfabrik — Farbenfabrik

Gegründet 1850.

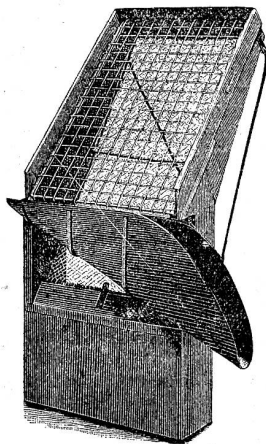
6

Hobelbänke und Fournierböcke

mit Holz- oder Eisenspindeln liefert als
Spezialität [2074]

A. Herzog,

mech. Drechslerei und Werkzeugfabrikation
Fruthweilen (Thurgau).



Werfen

für Kies, Sand, Kohle etc.,

Sandmaschinen,

auf einen Wurf 3-4 Sorten
erhaltend.

Siebe

für jeden Gebrauch,

Drahtgewebe

in Eisen, Messing, verzinkt,
verzinkt und bemalt.

Drahtgeflechte

in jeder Maschenweite und
Drahtstärke

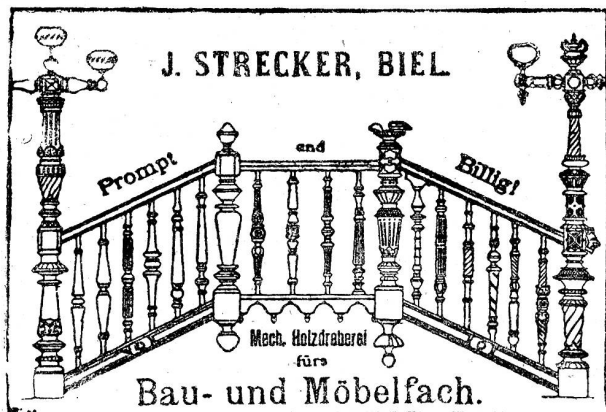
Geländer, Hühnerhöfe, Pavillons, alle Drahtartikel

liefert

[1539/40]

C. Vogel, St. Gallen,

Geländer-, Siebe- und Drahtwarenfabrik.



J. STRECKER, BIEL

Prompt

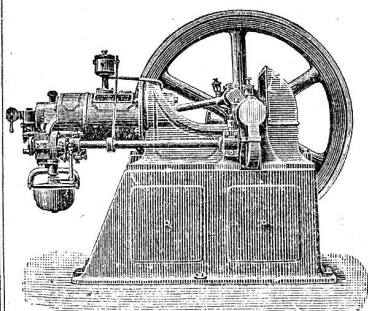
and

Billig!

Mech. Holzdraberei
fürs

Bau- und Möbelfach.

WOLF & WEISS ZÜRICH



liefern stehende u.
liegende

Deutscher Original- Gasmotoren

Patent „Otto“
anerkannt bestbewährte
Konstruktion.

Exakteste, solideste
Ausführung.

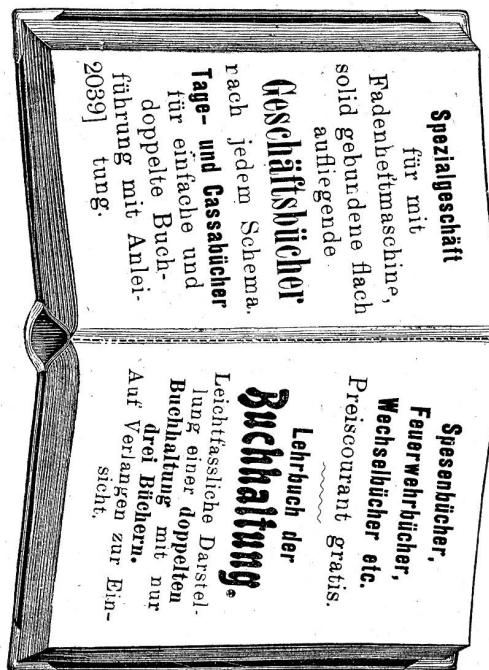
Geringster Gas-
verbrauch.

Ferner liefern:

Petroleum- und Benzinmotoren

höchst prämiert.

[1604b]



Haab & Co., Ebnet

Spezialgeschäft

für mit

Fadenheftmaschine,
solid gebundene nach
aufliegende

Geschäftsbücher

nach jedem Schema.
Tage- und Cassabücher
für einfache und
doppelte Buch-
führung mit Anlei-
tung. [2039]

Seszenbücher,

Feuerwehnbücher,
Wechselbücher etc.

Preisocourant gratis.

Lehrbuch der Buchhaltung.

Leichtfassliche Darstel-
lung einer doppelten
Buchhaltung mit nur
drei Büchern.
Auf Verlangen zur Ein-
sicht.

Krallen-
Täfer

**Jos.
Dudler,**

Riemen-
Böden

Säge- und Hobelwerk

mit grossen Tröckneanlagen,

Pitch-Pine-
Täfer

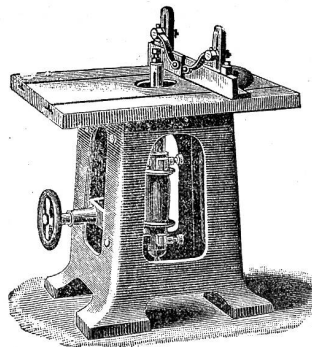
Staad
bei Rorschach.

Pitch-Pine-
Böden

(1811)

Holzbearbeitungsmaschinen

jeder Art in höchster Vollkommenheit, wie Bandsägen, Hobel-,
Abriht-, Kehl-, Langlochbohr-Maschinen etc. Ganze Schreinerei-
und Glaserei-Einrichtungen. 1892



Sägemaschinen.

Foßgatter,
neueste Konstruktion, mit bedeu-
tender Kräftersparnis, bei größter
Leistungsfähigkeit.

Bauholz- und Zirkularsägen
für alle Zwecke.

Ganze Sägerei-Einrichtungen.

Sägeschärfmaschine

(Patent + Nr. 1072).

Hobelmesser-Schleifmaschinen.

Transmissionen.

Gebrüder Knecht, Maschinenfabrik,
Sihlholzli — Zürich.

Kantonale Gewerbe-Ausstellung Zürich: Diplom I. Klasse.