

**Zeitschrift:** Illustrierte schweizerische Handwerker-Zeitung : unabhängiges Geschäftsblatt der gesamten Meisterschaft aller Handwerke und Gewerbe

**Herausgeber:** Meisterschaft aller Handwerke und Gewerbe

**Band:** 12 (1896)

**Heft:** 34

## Werbung

### Nutzungsbedingungen

Die ETH-Bibliothek ist die Anbieterin der digitalisierten Zeitschriften auf E-Periodica. Sie besitzt keine Urheberrechte an den Zeitschriften und ist nicht verantwortlich für deren Inhalte. Die Rechte liegen in der Regel bei den Herausgebern beziehungsweise den externen Rechteinhabern. Das Veröffentlichen von Bildern in Print- und Online-Publikationen sowie auf Social Media-Kanälen oder Webseiten ist nur mit vorheriger Genehmigung der Rechteinhaber erlaubt. [Mehr erfahren](#)

### Conditions d'utilisation

L'ETH Library est le fournisseur des revues numérisées. Elle ne détient aucun droit d'auteur sur les revues et n'est pas responsable de leur contenu. En règle générale, les droits sont détenus par les éditeurs ou les détenteurs de droits externes. La reproduction d'images dans des publications imprimées ou en ligne ainsi que sur des canaux de médias sociaux ou des sites web n'est autorisée qu'avec l'accord préalable des détenteurs des droits. [En savoir plus](#)

### Terms of use

The ETH Library is the provider of the digitised journals. It does not own any copyrights to the journals and is not responsible for their content. The rights usually lie with the publishers or the external rights holders. Publishing images in print and online publications, as well as on social media channels or websites, is only permitted with the prior consent of the rights holders. [Find out more](#)

**Download PDF:** 09.01.2026

**ETH-Bibliothek Zürich, E-Periodica, <https://www.e-periodica.ch>**

Wer liefert sofort schöne  
**Pappelbretter**,  
astfrei? Offerten an  
J. Koch, Schreinermeister,  
1600 Arosa (Graub.).

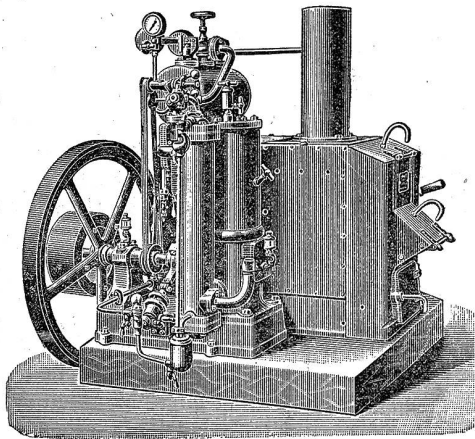
**Silberne Taschenuhr** (1624)  
um 12 Franken  
Remontoir, fein reguliert,  
goldverziert für Herren ver-  
sendet: **Chronos in Stein**  
(St. Appenzell) Schweiz.

**Dampfmaschine 2 HP**  
mit stehendem Kessel, sehr  
gut gehend, ganz billig zu  
verkaufen. Dieselbe kann noch  
ca. 10 Tage in Betrieb be-  
sichtigt werden. Ebenda-  
selbst eine Knopflochmaschine  
fast neu, für Tuchstoffe pas-  
send, zum halben Preis.  
Wo sagt die Expedition  
d. Blattes unter Nr. 1627.

**Für Drechsler.**  
Auf konkurrenzfreiem Plage  
im Kanton Zürich ist Drechsler-  
werkzeug für 3 Mann samt  
Holzvorrat zu verkaufen. Große,  
gute Fundamente. Günstige Ge-  
legenheit. 1442  
Anfragen befördert S. S.  
Hoppler, Flühgasse, Zürich V.

**Neue Ventilator-  
Feldschmieden**  
zu billigsten Preisen, offer-  
ieren (1502)  
**Emil Steiner & Cie.**  
Maschinenhdlg., Wiedikon.

für  
**Möbelhändler.  
Cannene Bettladen**  
Liefert als alleinige Spezialität  
Die mechan. Schreinerei  
von (1110)  
**J. Müller in Sivad**  
(Thurgau).

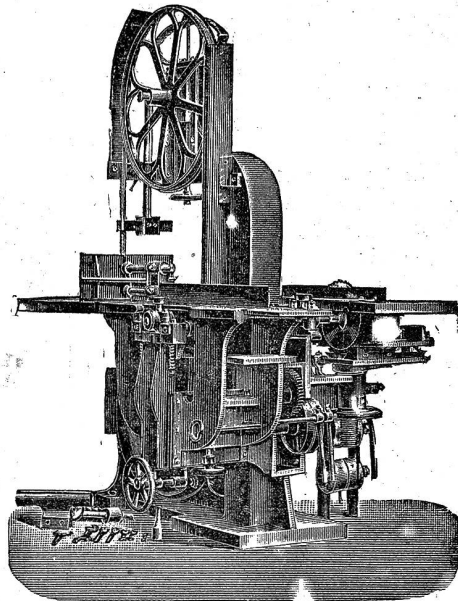


Gaggenauer 903b  
**Dampf-Spar-Motor.**

1—20 Pferdekraft.  
Ueber 2000 Stück im Betriebe.  
Für alle Brennmaterialien geeignet.  
Stationär und fahrbar.  
Feinste Referenzen.  
Zeugnis-Kopien und Kataloge gratis.  
**Eisenwerke Gaggenau**  
Aktiengesellschaft  
Gaggenau i. Baden.

**Erste Schweizerische Maschinenfabrik für  
Holzbearbeitungsmaschinen Weber & Müller Brugg**

Diplom 1894.  
Comb. Hobelmaschinen  
in 2 Grössen.  
3- und 4seitige  
Hobelmaschinen  
Bauholz- u. Kreis-  
sägen für  
alle Zwecke  
Kehlmaschinen  
Zapfenschneid-  
maschinen  
Fräs- u. Langloch-  
bohrmaschinen  
Abplattköpfe  
etc.

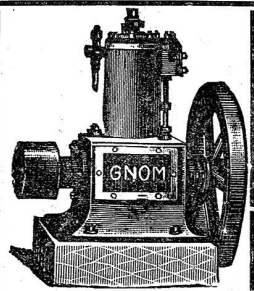


Diplom 1883.  
**Bandsägen**  
für Schreinereien,  
Wagnereien  
Industrielle Geschäfte  
Blockbandsägen  
neuester  
Konstruktion.  
Einrichtung  
compl. Schreinereien,  
Glaserien etc.  
Transmissionen  
nach neuesten  
Systemen.

Universalmaschine solidester Konstruktion. [1074]

Bergwerks- und Hüttenprodukte  
Industrielle Anlagen, gewerbliche und mechanische Einrichtungen aller Art.  
**Neuester Petroleummotor „GNOM“**

fix und fahrbar  
Landwirtschaftl. Ausstellung Neunkirch (Schaffhausen) 1892, **Diplom erster Klasse.** — Gewerbe-  
Ausstellung Erfurt 1893, **Ehren-Diplom.** — Landwirtschaftliche Ausstellung Amsterdam 1893,  
**erster Preis (goldene Medaille);** alleiniger erster Preis von 11 ausgestellten Petroleummotoren.  
Offizielle und wissenschaftliche Dauerprüfung, Berlin Mai 1894, **Preisgekrönt!**



Unbedingt zuverlässiger und ruhiger Gang. Betrieb mit ge-  
wöhnlichem Lampenpetroleum (kein Benzin). Schmierung durchaus  
selbstthätig ohne Schmiergefässe, daher wenig Wartung, *grosse*  
*Oelersparnis.* Grösste Dauerhaftigkeit, einfachste Konstruktion.  
Konsum der Petroleum-Motoren circa 0,4 bis 0,6 Liter gewöhn-  
liches billiges Lampenpetroleum pro Pferdekraft und Stunde.

**Gasmotor „GNOM“**

Konsum 0,6 bis 0,9 Kubikmeter Leuchtgas pro Pferdekraft u. Stunde.  
Dampf- und Wassermotoren, Pumpen, Blechbearbeitungsmaschinen  
und Werkzeugmaschinen aller Art, komplette Werkstätte-  
und Fabrikeinrichtungen, Werkzeuge, Eisen und Metalle, Werkzeug-  
stahl, Bleche, Drähte und Röhren in Eisen, Stahl, Kupfer,  
landwirtschaftliche Maschinen etc. (62)

+ Patent 4544 und 5789.  
**Petroleum-Motoren können anstandslos und mit geringen  
Kosten in Gasmotoren umgewandelt werden.**  
Kostenanschläge und Prospekte gratis und franko.  
**FRITZ MARTI, WINTERTHUR.**

**Holzbiegerei**

**Julius Gerber in Burgdorf**  
(St. Bern). [1162]

Spezialität: Hohe gebogene Landenstangen, englische und französische Façon, Radfelgen, **Schlittenläufe**, Milchkarrenstangen, Kinderwagenverdeck-Spiegel und Radfelgen, alle gebogenen Artikel, Schneeschuhe (Sci). **Ausgeschnittene** Radfelgen und Speichen von Eschenholz können bei mir am billigsten und besten bezogen werden.

— Preiskourante gratis und franko. —

**Für Möbelhandlungen.**  
Liefere als Spezialität:

**Matraken und Kanapees.**  
**E. Oswald in Sulgen**  
(St. Thurgau). (1625)



Flaschenzüge, Winden, Wellenböcke, Krane, Ketten u. Kettenräder  
liefert prompt und billig 1488

Ketten- u. Hebezeugfabrik J. Brun, Nebikon (Luz.).

**Schweiz. Locomotiv- und Maschinenfabrik Winterthur.**

**Petroleum-Motoren**  
stehender und liegender Konstruktion bis 35 Pferdekraft.  
**Petroleum- Locomobile**  
Betrieb mit gewöhnlichem Petroleum, 6 bis 8 Cts. pr. Pferdekraft und Stunde. 1297

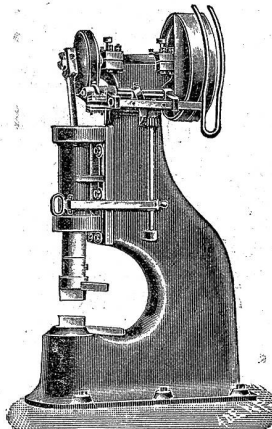
**Gas-Motoren.**  
Dampfmaschinen, Kessel, Halb locomobilen.  
Elektr. Beleuchtungsanlagen.

Ueber 500 Petrolmotoren mit ca. 3000 HP. im Betriebe.  
**Ehrendiplom:** Kantonale Gewerbeausstellung, Zürich 1894.  
**Goldene Medaille:** Schweizerische Landesausstellung, Genf 1896.

**C. F. Weber, Muttens-Basel,**  
Leipzig-Plagwitz, Schkeuditz, Kratzau (Böhmen),  
**Holzement-, Dachpappen- u. Asphaltfabriken.**  
Gegründet 1846.  
empfiehlt

**Prima Holzement** (vielfach von Behörden vorgeschrieben).  
**Prima Dachpappen** für Doppel-Pappdächer, Sheddächer.  
**Unterlag-Pappen** für Holzement-, Schiefer- und Ziegeldächer, provisorische Bedachungen, Festhütten etc.  
**Prima Holzement-Deckpapier, Dachlack,** zur Ausbesserung und zum Bestreichen von Pappdächern.  
**Asphalt-Isolirplatten** für Abdeckung von Brücken, Gewölben und Fundamenten.  
**Carbolinum,** prima Qualität. (O 5989 B) 1042

Bedienung coulant. Preise vorteilhaft.



**Lufthämmer**  
mit Doppelcompression  
+ Patent Nr. 9082.  
Schmiedhammer von einfacher, sehr starker Bauart. — Höchste Schlagwirkung. Fast unverwüsthliche Dauerhaftigkeit.  
Bis jetzt in Stärke von 25, 50 und 80 kg Schlagmasse lieferbar, grössere Hämmer in Vorbereitung. (39  
Giesserei und Maschinenfabrik **Konstanz** (Baden).

Aktien-Gesellschaft für Fabrikation  
**Reishauer'scher Werkzeuge,**  
Industriequartier, Zürich III.

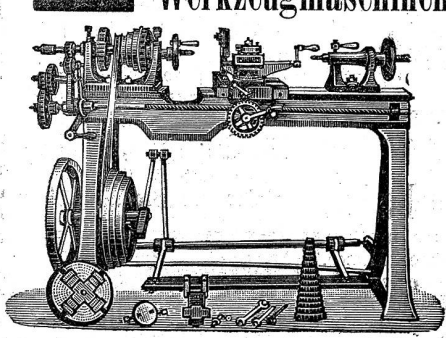


**Schneidkluppen für Gasrohre neuester Konstruktion.**  
Gewindschneidzeuge aller Systeme.  
Werkzeuge für Maschinenbau, Gas-, Wasser- und Heiz-Installationen. 1308a

**Ehrendiplom:** Kant. Gewerbeausstellung Zürich 1894.  
Schweiz. Landesausstellung Genf 1896: **Goldene Medaille.**

**Wolf & Weiss, Zürich,**  
liefern [1102a]

**Werkzeugmaschinen**



jeder Art für **Metall- und Holz-bearbeitung**

**Spezialität** in Drehbänken, Hobelmaschinen, Bohrmaschinen etc.  
zu billigsten Preisen in exakter, anerkannt vorzüglicher Ausführung.



# Waagenfabrik: J. Ammann & Wild, Ermatingen und St. Gallen.

**Waagen** jeder Konstruktion, von der kleinsten Tafel-Waage bis zur größten Brücken-Waage.

Prima Referenzen.

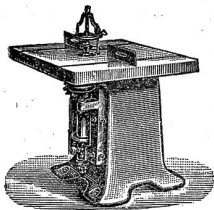
Man verlange Preislisten.

Goldene Medaille Bern 1895.

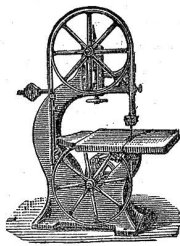
1477

Heckner & Co.,

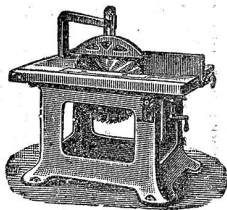
Braunschweig.



Fräsmaschine



Bandsäge



Kreissäge [885

Spezialität: Säge- u. Holzbearbeitungsmaschinen.

Ein Quantum gut getrocknetes (1633

## Hartholz

nach verschiedenen Dimensionen geschnitten, sowie 2 schöne

## Nussbaumstämme

sind zu kaufen bei W. Strub, Säger, Läfelfingen.

## Zu verkaufen:

Aus Familienrücksichten, eine besteingerichtete, bereits neue (1618

## mech. Schreinerei

mit Wohnhaus; genügend constanter Wasserkraft; sehr geeignet für Einrichtung einer Gartenmöbel- oder Geländerschlosserei neben der Schreinerei, an einer Landstrasse gelegen, nahe bei einer Eisenbahnstation, in holzreicher, sehr industrieller Gegend, mit bedeutender Kundschaft, ohne Konkurrenz; Bedingungen günstig. Offerten unter Chiffre E 1618 befördert die Expedition dieses Blattes.

## Cirka 15 Waggons

prima Buchenholz, geschnitten in Dicken von 30, 36, 45, 50, 55, 60, 70—120 mm, sind billigst zu beziehen von (1638

Gebt. Herzog, Sägerei Gemmertshausen b. Romanshorn.

## Riegel

genau nach Sennburger Form, fabriziert und liefert in allen gangbaren Größen **en gros** prompt, solid und billig (1607 Die mech. Schlosserei von

J. Steiger, Lichtensteig (St. St. Gallen). Muster und Preise zu Diensten!

Erfindungs-Marken-Muster- & Modelle-Schutz-Patente gewissenhaft & prompt durch BOURRY-SEQUIN & Co. Zürich Begründer 1880. Schweiz. Syndikat-Mitglied.

# J. Gredig, Zürich I.

Asphaltdachpappen & Holzcementfabrik.

Medaille Landes-Ausstellung Genf 1896.

Neu eingerichtet. — Vollkommen leistungsfähig.

**Aeusserste Konkurrenzpreise.**

Echt schlesischen Holzcement.

Prima Asphalt-Dachpappen.

Rohes u. imprägnirtes Deckpapier.

Dachlack zum Anstrich von Pappendächern.

## Isolierplatten

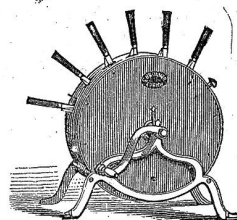
zum Abdecken von Fundamenten, Gewölben etc.

— Bedienung coulant. — [1400

Muster und Preiscurant franko zu Diensten.

## G. Leberer, Töss-Winterthur.

Bad- und Wascheinrichtungen. Messerputzmaschinen. Gabelputzer, neues Modell. Brodschneidmaschinen. Reib- und Schneidmaschinen. Schälmaschinen. Dörrapparate. Kaffeemühlen, Kaffeeröster, Kühlschiffe, Petrolmessapparate, Petrolpumpen, Pumpen für alle Flüssigkeiten. Nagen für dickflüssige Substanzen. 1596

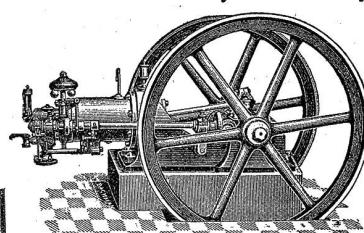


# Aktiengesellschaft der Maschinenfabriken von Escher Wyss u. Co., Zürich

mit Filiale in Ravensburg (Württemberg).

## Gasmotoren

System Escher Wyss & Co.



Stehende und liegende Anordnung, bis 50 Pferdekräfte und mehr. Einfache Konstruktion, solider Bau, geräuschloser Gang, höchste Leistungsfähigkeit, minimaler Gasverbrauch; für alle gewerblichen Zwecke, insbesondere auch für elektrische Licht. Weitgehendste Garantien.

## Petroleum-Motoren. Wassermotoren.

Dampfmaschinen, Dampfkessel, Turbinen, Pumpen, Eismaschinen, Kühlanlagen, Riffelmaschinen, Mahlstühle u. s. w.

Prospekte und Kostenvoranschläge gratis. [1209b

Zu kaufen gesucht: In einem gewerbereichen Orte eine

## Kupferschmiedewerkstätte.

Offerten mit 1606 befördert die Exped. d. Bl.

Wer wäre Abnehmer von größeren Quantitäten

## runder Holzscheiben

mit beliebigem Durchmesser, in jeder gewünschten Dicke, beidseitig gehobelt oder roh, in Hart- oder Weichholz?

Anfragen gefl. an die Expedition d. Bl. unter Nr. 1629.