

Zeitschrift: Illustrierte schweizerische Handwerker-Zeitung : unabhängiges Geschäftsblatt der gesamten Meisterschaft aller Handwerke und Gewerbe

Herausgeber: Meisterschaft aller Handwerke und Gewerbe

Band: 12 (1896)

Heft: 32

Rubrik: Submissions-Anzeiger

Nutzungsbedingungen

Die ETH-Bibliothek ist die Anbieterin der digitalisierten Zeitschriften auf E-Periodica. Sie besitzt keine Urheberrechte an den Zeitschriften und ist nicht verantwortlich für deren Inhalte. Die Rechte liegen in der Regel bei den Herausgebern beziehungsweise den externen Rechteinhabern. Das Veröffentlichen von Bildern in Print- und Online-Publikationen sowie auf Social Media-Kanälen oder Webseiten ist nur mit vorheriger Genehmigung der Rechteinhaber erlaubt. [Mehr erfahren](#)

Conditions d'utilisation

L'ETH Library est le fournisseur des revues numérisées. Elle ne détient aucun droit d'auteur sur les revues et n'est pas responsable de leur contenu. En règle générale, les droits sont détenus par les éditeurs ou les détenteurs de droits externes. La reproduction d'images dans des publications imprimées ou en ligne ainsi que sur des canaux de médias sociaux ou des sites web n'est autorisée qu'avec l'accord préalable des détenteurs des droits. [En savoir plus](#)

Terms of use

The ETH Library is the provider of the digitised journals. It does not own any copyrights to the journals and is not responsible for their content. The rights usually lie with the publishers or the external rights holders. Publishing images in print and online publications, as well as on social media channels or websites, is only permitted with the prior consent of the rights holders. [Find out more](#)

Download PDF: 23.02.2026

ETH-Bibliothek Zürich, E-Periodica, <https://www.e-periodica.ch>

563. Wer liefert 1½" schmiedeeiserne Schlangenröhren, 6mal umgehend, innen 30 cm weit, 52 cm hoch? Offerten an Ferdinand Birchler, Einsiedeln.

564. Wer liefert Hochdruckturbinen von ½—1 Pferdekraft und einem Wasserdruck von 5 Atmosphären?

565. Wer liefert gemahlene Weiskalk in frischer Ware?

566. Wer verfertigt eiserne Formen für Cementfabrikation?

567. Wie viel Heizfläche (Pferdekraft) bedarf ein Dampfkessel, um ein Total von 25 m Länge, 10 m Breite und 3,50 m Höhe und einen Trockenofen von 4 m Länge und 2 m Höhe, sowie 1,20 m weit, zu erwärmen? Wie viel Durchmesser sollen die Dampfheizungsrohre haben und wer erstellt solche zu billigem Preis?

568. Wer liefert billigt fertige gedrehte Geländerstaketen in Eichen-, Buchen- und Föhrenholz?

569. Wo bezieht man schön und solid gearbeitete Hobelbänke?

Antworten.

Auf Frage **499.** Ich offeriere eine Drehbank von 32 cm Spigenhöhe mit Supportis, äußerst billig. Bin gerne zu weiterer Auskunft bereit. K. Schuler, Mechaniker, Brunnen.

Auf Frage **504.** Wir besitzen einen Ventilator für Tunnelbauten, der bei den Gotthardbahnbauten in Thätigkeit war; wir erlassen denselben billig. Gebr. Schumacher u. Cie., Luzern.

Auf Frage **514.** Wünsche mit Fragesteller in Korrespondenz zu treten. Peyer, Favarger & Cie., Neuchâtel.

Auf Frage **516.** Feine Holzwaren in großen Partien liefert prompt und billig Karl Schick, Holzornamentenfabrik, Gottlieben (Thurgau).

Auf Frage **532.** Wenden Sie sich an die Firma Brändli u. Cie. in Horgen, welche seit Jahren ein solches Material fabriziert und mit den besten Erfolgen anwendet.

Auf Frage **532.** Man werde sich an Rob. Schwob, Baumaterialien, Basel.

Auf Frage **535.** Waschmaschinen für Textilindustrie liefern laut Verzeichnis der „Leipziger Monatschrift für Textilindustrie“: Fr. Gebauer, Charlottenburg; C. G. Haubold jun., Chemnitz; Gebr. Heine, Biersen; Moriz Jahr, Gera; W. Rudolf Jahr, Gera; U. Kornitz, Chemnitz; Sächsische Maschinenfabrik, Chemnitz; Viktor Schuster, Reichenbach; C. H. Weissbach, Chemnitz; Zittauer Maschinenfabrik, Zittau i. S. Fragen Sie bei diesen nach der von Ihnen gesuchten Spezialität an.

Auf Frage **537.** Unschätliches Rosschuhmittel liefert G. A. Pestalozzi, Lad- und Farbenfabrik, Zürich.

Auf Frage **540.** Wir haben großen Vorrat in prima astreinem amerik. Pappelholz in großen Lößen, welches sich besser eignet als gewöhnliches Pappelholz. S. u. R. Blumer, Zeichen- und Maschinenfabrik, Zürich IV, Clausiusstraße 37.

Auf Frage **543.** Die Firma C. Kießling u. Co., Leipzig-Plagwitz, Filiale Zürich II, Lavaterstr. 71, ist die anerkannt einzige Firma, welche die vollendetsten Maschinen zur Herstellung von Parquets zu liefern imstande ist. Hunderte von Parquetfabriken sind von derselben eingerichtet und arbeiten zur größten Zufriedenheit ihrer Besitzer. Die Firma dient Ihnen gern mit Kostenschlägen und Plänen; auch wurde der Firma die ganze Einrichtung der neuen Parquetterie Verlikon übertragen.

Auf Frage **542.** Wir liefern gußeiserne Brunnenröhrer in jeder Größe. Bauhofer u. Co., Gießerei und Maschinenfabrik, Baden.

Auf Frage **543.** Parquet-Anlagen erstellen Mäder u. Schaufelberger, Zürich V. Mit einer Serie von 3 Maschinen ist die Leistung per 10 Stunden 300 m² fix und fertige Parquettes und ist es gleichgültig, ob die Frieze mit Nut und Feder oder Schwalbenschwanz gemacht werden sollen.

Auf Frage **543.** Wenden Sie sich an die Maschinenfabrik Brugg, die als Spezialität Holzbearbeitungsmaschinen verfertigt.

Auf Frage **545.** Tannene Möbel, sowie Rohr- und Brettkessel in Kuchbaumholz liefert billigt Robert Kalt, Schreiner, in Gippingen (Aargau).

Auf Frage **546.** Quarzglas liefern Veugger u. Herzog, Basel.

Auf Frage **546.** Quarzglas resp. Quarzglas können Sie am besten von der Gemeinde Venken (St. Zürich) beziehen; dort befindet sich eine größere Grube. Sie erhalten auf Verlangen auch Muster. Richten Sie Adresse an Herrn Präsident Straßer in Venken.

Auf Frage **546.** In der „Keramischen Rundschau“ steht folgendes Inserat: Kristall-Quarzglas in unübertroffener Qualität liefern prompt und billigt aus eigenen Gruben bei Hohenboda Fabian u. Co., Dresden. Export nach allen Ländern der Welt.

Auf Frage **547.** Gasmotoren besten Systems (System Sombar) liefern Mäder u. Schaufelberger, Zürich V, und können solche stets im Betrieb beschäftigt werden.

Auf Frage **547.** Wünsche mit Fragesteller in Korrespondenz zu treten. Maschinenfabrik J. U. Nebi, Burgdorf.

Auf Frage **550.** Wenden Sie sich an die Goldhütte, Tiegelschmelzfabrik, Filiale Zürich IV, Universitätsstraße 16.

Auf Frage **551.** Wünsche mit Fragesteller in Korrespondenz zu treten. Maschinenfabrik J. U. Nebi, Burgdorf.

Submissions-Anzeiger.

Die Zimmerarbeiten für die Hochbauten des neuen Güterbahnhofes Zürich, veranschlagt zu Fr. 143,457. — und zwar:

1. für das Expeditionsgebäude	Fr. 17,680. —
2. „ die Güterhalle Empfang	„ 92,209. —
3. „ „ „ Verfang	„ 33,568. —
	Summa Fr. 143,457. —

sollen im Submissionswege vergeben werden.

Bewerber um diese Arbeiten werden eingeladen, von den Plänen, dem Voranschlag und den Vertragsbedingungen auf dem Hochbau-bureau des Bahn-Oberingenieurs, Herrn Th. Weiß, im Hochbau-bahnhof Einsicht zu nehmen, wofür auch Eingabeformulare bezogen werden können. Uebernaahms-offerten für einzelne oder die Gesamtarbeit sind bis spätestens den 26. November verschlossen und mit der Aufschrift „Güterbahnhof Zürich“ versehen der Direktion der N. O. B. in Zürich einzureichen.

Sämtlicher Bedarf an Bekleidungs- und Ausrüstungsgegenständen (Tücher, Käppi, Tornister, Brotsäcke, Feldflaschen, kleine Ausrüstung, Zubehörsachen etc.) der Militärverwaltung des Kantons **St. Gallen** für das Jahr 1897. Anmeldungen sind bis spätestens den 12. November schriftlich und franko, Tücher und Käppi, sowie die der neuen Infanterie-Packung gemäß zu erstellenden Tornister, Brotsäcke und Feldflaschen mit Mustern begleitet (solche sind bei der Zeughausverwaltung einzusehen; die Tuchmuster müssen mit dem eidgenössischen Stempel versehen sein), einzureichen an das Kantons-Kriegskommissariat.

Das Deffnen von 3000 lauf. Metern Graben mit durchschnittlicher Tiefe von 1,5 m, sowie das Legen der Entwässerungsrohre in den Moorwiesen von **Nieder-Steinmaur** (Zürich). Eingaben per Laufmeter mit der Aufschrift „Entwässerung der Moorwiesen“ an Felix Kunz, Präsident, in Nieder-Steinmaur bis 30. Oktober.

Erstellung des zweiten Teiles der Vollehstraße bis an die Haldebachstraße in Zürich IV:

1. die Erdarbeiten (Abfuhr von ca. 1500 m³),
 2. die Dohlenanlage und
 3. die Chaussierung der Straße, inkl. Trottoir mit Randsteinen.
- Die bezügl. Pläne können im Hause Nr. 19, Vogelstangstraße, Parterre, eingesehen werden. Schriftliche Offerten sind verschlossen ebendasselbst einzureichen.

Bauarbeiten in Thun.

1. Die Erd-, Maurer-, Steinhauer- und Verputz-Arbeiten, sowie die Lieferung der eisernen Träger für ein Dependenzgebäude bei der neuen Pferderegianstalt bei Thun.
2. Die Maler- und Tapezierer-Arbeiten für das Zeughaus Nr. V in Thun.

Pläne, Bedingungen und Angebotformulare sind im eidg. Baubureau in Thun zur Einsicht aufgelegt. Uebernaahms-Offerten sind der Direktion der eidg. Bauten in Bern verschlossen unter der Aufschrift: „Angebot für Bauarbeiten Thun“ einzureichen bis und mit dem 2. November.

Schulhausbau Binningen (Basel). 1. Schreiner- und Glaserarbeiten, 2. Malerarbeiten. Bezügliche Eingaben sind bis und mit 4. November 1896 der Gemeindekanzlei einzuliefern, allwo auch die Vorschriften und Pläne eingesehen werden können.

Die Lieferung von Mobiliar und Bettzeug für den Plantahof (landwirtschaftliche Schule Graubündens). Nähere Auskunft darüber erteilt B. Decurtins, Architekt in Chur. Die Offerten sind bis zum 2. November verschlossen mit Aufschrift „Plantahof“ dem kantonalen Departement des Innern in Chur einzureichen.

Schlosserarbeiten. Für die kantonale Irrenanstalt Waldau (Bern) sind 350 bis 380 neue Thürschlösser (Sicherheitschlösser) zu liefern und anzuschlagen und eine noch größere Zahl Fenster-verschlüsse zu reparieren. Angebote für diese Arbeiten sind schriftlich und versiegelt mit der Aufschrift „Angebot für Schlosserarbeiten“ bei der Anstaltsverwaltung einzureichen, welche ein Muster-schloß vorweisen und die nötige Auskunft erteilen wird.

Maurer-, Cement- und Gipsarbeiten für den Kapellenanbau in Obbürgen bei Stansstad (Nidwalden). Pläne und Bedingungen beim Herrn Kaplan daselbst zur Einsicht. Offerten an denselben bis 1. November.

Schreiner-, Glaser-, Maler- und Parkettarbeiten für das Kinderasyl Sursee (Luzern). Pläne und Bedingungen zur Einsicht auf dem Baubureau im Regierungsgebäude in Luzern. Offerten an dasselbe unter Aufschrift „Kinderasyl Sursee“ bis 3. November.

Erstellung von Vorfenstern (circa 85 m²) im **Kantonsspital Münstereingen.** Die näheren Vorschriften können bei Hrn. Architekt Seifert in Kreuzlingen eingesehen werden, während Uebernaahms-offerten bis zum 1. November dem kant. Straßen- und Baudepartement einzugeben sind.

Schultische. Die Gemeinde Gächlingen (Schaffhausen) vergibt auf dem Korridorwege das Liefen von 20 Stück Schultischen wie folgt: 10 Stück für 5. und 6. Schuljahr und 10 Stück für 7. und 8. Schuljahr. Eingaben sind verschlossen mit der Aufschrift „Schultische Gächlingen“ bis den 31. Oktober an H. Sepp, Baureferent, einzusenden, wo auch die diesbezüglichen Bedingungen eingesehen werden können.

Ausführung sämtlicher Spenglerarbeiten (Dachfennel, Grunds- und Grabblech, ca. 92 m² Zinnendach etc.) zum neuen Schulhaus Wülflingen. Die Zeichnungen, Vorausmaße und Bedingungen liegen auf der Gemeinratskanzlei zur Einsicht auf. Uebernahmsofferten sind bis zum 7. November verschlossen mit der Aufschrift „Schulhaus Wülflingen, Spenglerarbeit“ an Herrn Wesp, Präsident der Baukommission, einzureichen.

Vergebung von Bauarbeiten für eine Lagerhalle in Wallfellen. Offerten über die gesamte Arbeit sind bis zum 31. Oktober an C. Haggemacher, Architekt in Winterthur, einzusenden, wo auch Pläne, Vorausmaße und Akkordbedingungen zur Einsicht aufliegen.

Lieferung von Vitruvina für die Sammlungen des Landesmuseums (vorbehaltlich Genehmigung des bezügl. Kredites durch den Großen Stadtrat Zürich). Die Zeichnungen und Uebernahmbedingungen etc. sind im Hochbauamt II, Börsengebäude, 1. Stock, je von 2-5 Uhr nachmittags, einzusehen und Eingabeformulare daselbst zu beziehen. Uebernahmsofferten sind verschlossen und mit der Aufschrift „Landesmuseum“ bis spätestens Montag den 2. Nov. 1896, abends 6 Uhr, an Herrn Stadtrat Schneider, Stellvertreter des Vorstandes der Abteilung I des Bauwesens, einzuliefern.

La paroisse de Montbovon (Fribourg) met au concours les travaux de:

1. Menuiserie,
2. Serrurerie,
3. Gypserie et peinture,

concernant la construction de la nouvelle église. Prendre connaissance des plans, avant-métrés et cahier des charges, chez M. Jean Gillet, président de paroisse, à Montbovon, jusqu'au 1 Novembre.

Der Neubau der kathol. Kirche in Göschenen wird zur Konkurrenz ausgeschrieben. Hierauf Reflektierende wollen Plan und Kostenberechnung bis spätestens den 1. November 1896 der Kirchenbaukommission Göschenen kostenfrei einsenden. Nähere Auskunft beim Präsidenten der Kirchenbaukommission.

Spengler- und Gips-Arbeiten für 10 Wohnhäuser auf dem Emmersberg in Schaffhausen.

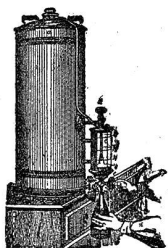
Spengler-Arbeiten für einen **Neubau in Tuggen.**

Schlosser-Arbeiten für 6 Stationsgebäude

nebst Güterschuppen, Abortanlagen und Zolllokalitäten auf drei Stationen, sowie für 4 Wärterhäuser an der neuen Eisenbahnlinie **Eglisau-Schaffhausen.**

Die diesbezüglichen Pläne und Bauvorschriften können auf dem Bureau des Herrn **Th. Knöpfli**, Baumeister in Schaffhausen eingesehen werden, welcher Eingaben bis **1. November 1896** entgegennimmt. [1579]

Spezialität: Polster-Möbel 1571 sowie Sitz-Möbel aller Art.	Jos. Netzer mechan. Schreinerei Neustadt Zug. Zeichnungen stehen zu Diensten.	Spezialität: Hirsch-Kanappe und Kasten-Möbel in grosser Auswahl stets auf Lager.
---	--	--



G. Leberer,
Töss-Winterthur.

Bad- und Wascheinrichtungen. Messerputzmaschinen. Gabelputzer, neues Modell. Brodschneidmaschinen. Reib- und Schneidmaschinen. Schälmaschinen. Dörrapparate. Kaffeemühlen, Kaffeeröster, Kühlschiffe, Petrolmessapparate, Petrolpumpen, Pumpen für alle Flüssigkeiten. Nahren für dickflüssige Substanzen. 1596

Berichtigung.

In dem Artikel „Befestigungs-Konstruktion der Posten bei Geländern und Bligableitern an Holzcement-Bauten“ in letzter Nr. d. Bl. hat sich ein sinnstörender Druckfehler eingeschlichen. In der 23. Zeile von oben soll es heißen Koppwandung statt Topfwandung.

Soeben ist erschienen: 1554
Schweizer. Gewerbekalender 1897
 Taschen-Notizbuch für Handwerker und Gewerbetreibende.
 Herausgegeben von der Redaktion des „Gewerbe“. Empfohlen vom Schweizer Gewerbeverein.
 Der Schweizer. Gewerbe-Kalender dient sowohl als Taschen-Schreibkalender wie als praktisches Hilfsbuch in jeder Stunde des Tages für Meister, Arbeiter und Lehrlinge aller Berufsarten.
Preis: In Leinwandeinband Fr. 2. 50, in Leder Fr. 3.
 Zu beziehen durch jede Buchhandlung und Papeterie, sowie durch die
Buchdruckerei Michel & Bächtler in Bern.

Herrenkleiderstoffe

Grosste Auswahl ein'achster bis hochfeinster
Kammgarne, Tucho, Buxkins, Cheviots zu billigsten Preisen.
Cheviots blau und schwarz **Muster auf Wunsch sofort franko.** **Buxkins** modernste Fr. 2. 20 an per Meter.
 Meter-, Anzugs- und Stückweise franco ins Haus.
Zürich OETTINGER & Co. Zürich
 Damenkleiderstoffe von 65 Cts. an bis feinste billigst.

Zu verkaufen.

Zwei **Drehbänke**, für Hand- und Kraftbetrieb, ein **Windflügel**, 2 **Schleifsteine**, 1 **Ambos**, 100 Kilo, 1 kleinerer **Ambos**, 1 kleinere **Bohrmaschine** für Kleinmechaniker, 1 **Feldschmiede**, div. **Schwungräder**, **Transmissionswellen**, **Lager u. Poulter** etc., weil entbehrlich, billig zu verkaufen.
 1595 **G. Leberer, Töss-Winterthur.**

Gottfried Bopp
 Drahtgewebe-, Drahtgeflechte und Sieb-Fabrikation in **Hallau Kt. Schaffhausen**
 Verein. Drahtflechteereien vormals **R. Graf & G. Bopp in Hallau.**
 Spezialität: Extra starke Siebe und Drahtgeflechte für Baugeschäfte, Giessereien, Fabriken, Sand- und Kies-Sortiermaschinen, Siebe und Wurfgitter. Drahtwaren aller Art. 25

Wer kauft eine deutsche **Drehbank** mit Supportfix? Drehlänge 1 m 340 mm, Spindelhöhe 240 mm, samt Vorgelege für Fr. 180. — Zweiterstraße 35, Zürich III. 1563

Gesucht: wird ein tüchtiger Schlosser 1592 zum sofortigen Eintritt. Einer, der die Maschinenschlosserei ver-

steht, wird bevorzugt. Offerten an **M. Camenzind**, mech. Werkstätte, Gersau.

Zu verkaufen: circa zwei Waggon ganz dünne, weiße 1574
Buchen- und Ahornbretter bei **F. Stühi u. Sohn, Lintthal, Glarus.**