

**Zeitschrift:** Illustrierte schweizerische Handwerker-Zeitung : unabhängiges Geschäftsblatt der gesamten Meisterschaft aller Handwerke und Gewerbe

**Herausgeber:** Meisterschaft aller Handwerke und Gewerbe

**Band:** 10 (1894)

**Heft:** 44

## **Werbung**

### **Nutzungsbedingungen**

Die ETH-Bibliothek ist die Anbieterin der digitalisierten Zeitschriften auf E-Periodica. Sie besitzt keine Urheberrechte an den Zeitschriften und ist nicht verantwortlich für deren Inhalte. Die Rechte liegen in der Regel bei den Herausgebern beziehungsweise den externen Rechteinhabern. Das Veröffentlichen von Bildern in Print- und Online-Publikationen sowie auf Social Media-Kanälen oder Webseiten ist nur mit vorheriger Genehmigung der Rechteinhaber erlaubt. [Mehr erfahren](#)

### **Conditions d'utilisation**

L'ETH Library est le fournisseur des revues numérisées. Elle ne détient aucun droit d'auteur sur les revues et n'est pas responsable de leur contenu. En règle générale, les droits sont détenus par les éditeurs ou les détenteurs de droits externes. La reproduction d'images dans des publications imprimées ou en ligne ainsi que sur des canaux de médias sociaux ou des sites web n'est autorisée qu'avec l'accord préalable des détenteurs des droits. [En savoir plus](#)

### **Terms of use**

The ETH Library is the provider of the digitised journals. It does not own any copyrights to the journals and is not responsible for their content. The rights usually lie with the publishers or the external rights holders. Publishing images in print and online publications, as well as on social media channels or websites, is only permitted with the prior consent of the rights holders. [Find out more](#)

**Download PDF:** 24.01.2026

**ETH-Bibliothek Zürich, E-Periodica, <https://www.e-periodica.ch>**

## Wasserkraft

### und Fabrik-Räumlichkeiten

zu vermieten oder zu verkaufen; oder **Anteilhaber** gesucht zur Einführung irgend einer **Industrie**.

Baugeschäft, Cementwaren-Fabrik, Parketterie, Sägerei hat den Vorzug.

Zirka 180 Aren Sand- und Kies-Lager in rein blauer Ware, unmittelbar bei der Fabrik. Einlage-Kapital wird in 2. Hypothek unbedingt sicher gestellt. Offerten unt. X 1441 befördert die Exped. ds. Blattes. 1441

### Zum Verkauf bereit: ein Petroleum-Motor

von vier Pferdekraft, neu aus der Werkstatt, **ganz neue Konstruktion**, auch bei **vollständiger** Kraftausnützung durchaus zuverlässig. Anfragen unt. Chiff. P 31 befördert die Exped. dieses Blattes. (81)

## D. Denzler, Seiler, Zürich,

Sonnenquai 12. — Rennweg 58.

**Hanfseile, Drahtseile** für Transmissionen, Aufzüge etc. in beliebiger Länge u. Dicke vorrätig.

### Seilerwaren

für jeden Bedarf.

### Dichtungs-Stricke

für Dampfmaschinen, Gas- und Wasserleitungen.

Hängematten, Turnapparate und Schaukeln, Thürvorlagen.

**Fischerei-Artikel.**

1032

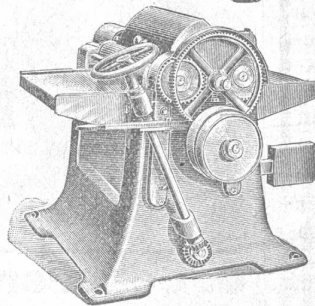
**Bildhauer-Atelier**  
**LOUIS WETHLI**  
ZELT WEG-ZÜRICH  
Denkmäler & Sculpturen  
Maximor-Industrie.  
Etabliert 1868.

## Johann Meyer, Archt.

Baumaterialienhandlung,  
Merkurstrasse Nr. 1, **Luzern**,  
(hinter dem Bahnhof.)

Lager in Zement, Kalk, Gips, Backsteinen u. Zementplatten. Spezialität: Steinzeug- und Gussröhren für Abort- u. Schüttsteinleitungen nebst neuesten englischen Closets. Auf Verlangen besorge auch bezügliche Installation. 889

## Holzbearbeitungs-Maschinen Säge-Maschinen



bauen als alleinige Spezialität in höchster Vollkommenheit

**Deutsch-amerikanische Maschinenfabrik  
Ernst Kirchner & Co.**  
Leipzig-Sellerhausen.

Filialbureau: **Zürich** Bahnhofstr. 89

— Telephone No. 1927. —

Brief- und Telegr.-Adresse:

Kirchner, Bahnhofstrasse, Zürich.

Weltausstellung Chicago 1893 höchste Auszeichnung;

**2 Preismedaillen, 7 Ehrendiplome.**

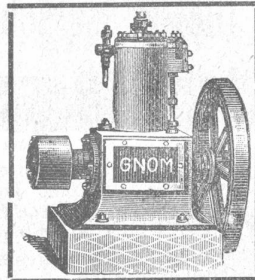
209

Ueber 32,000 Maschinen geliefert.

**Bergwerks- und Hüttenprodukte**  
**Industrielle Anlagen, gewerbliche und mechanische Einrichtungen aller Art.**  
**Neuester Petroleummotor „GNOM“**

— fix und fahrbar —

Landwirtschaftl. Ausstellung Neunkirch (Schaffhausen) 1892, **Diplom erster Klasse**. — Gewerbe-Ausstellung Erfurt 1893, **Ehren-Diplom**. — Landwirtschaftliche Ausstellung Amsterdam 1893, **erster Preis (goldene Medaille)**; alleiniger erster Preis von 11 ausgestellten Petroleummotoren. Offizielle und wissenschaftliche Dauerprüfung, Berlin Mai 1894, **Preisgekrönt!**



Unbedingt zuverlässiger und ruhiger Gang. Betrieb mit gewöhnlichem Lampenpetroleum (kein Benzin). Schmierung durchaus selbstthätig ohne Schmiergefässe. daher wenig Wartung, *grosse Oelersparnis*. Grösste Dauerhaftigkeit, einfachste Konstruktion. Konsum der Petroleum-Motoren circa 0,4 bis 0,6 Liter gewöhnliches billiges Lampenpetroleum pro Pferdekraft und Stunde.

### Gasmotor „GNOM“

Konsum 0,6 bis 0,9 Kubikmeter Leuchtgas pro Pferdekraft u. Stunde. Dampf- und Wassermotoren, Pumpen, Blechbearbeitungsmaschinen und Werkzeugmaschinen aller Art, komplette Werkstätte- und Fabrikeinrichtungen, Werkzeuge, Eisen und Metalle, Werkzeugstahl, Bleche, Drähte und Röhren in Eisen, Stahl, Kupfer, landwirtschaftliche Maschinen etc. (10)

+ Patent 4544 und 5789.

Kostenanschläge und Prospekte gratis und franko.

**FRITZ MARTI, WINTERTHUR.**

## Neuester Petrol-Ofen

(mit patentiertem unzerbrüchlichen Cylinder)

**Eidgen. Patent 6089, System Kaiser**  
patentiert in sämtlichen Staaten.

Derselbe erheizt in kurzer Zeit Schlaf- oder Wohnzimmer bei einem Petrolverbrauch von 2 bis 3 Cts. per Stunde. Absolut gefahr- und geruchlos, ohne Rauchabzug, somit überall zu plazieren. Auch dient dieser Ofen für gewisse Berufszwecke zugleich als **Beleuchtung**. Der Ofen ist leicht (13—14 Kilo) selbst in brennendem Zustande von Zimmer zu Zimmer transportabel. Er eignet sich auch sehr gut zur Temperierung von Kellern, Treib- und Gewächshäusern. Für Pensionen, Hotels, Höhenkurorte mit jähem Witterungswechsel von grossem Werte. Um Krankenzimmer zu erwärmen das schnellste und beste, weil geruchlos. 1180

Vor Nachahmungen wird gewarnt, da gesetzlich geschützt.

**Jean Kaiser**, Schlossermeister, **Zürich**, Häringstrasse 5.

Zeugnisse und Atteste stehen zur Verfügung.

Vertreter für die Ostschweiz: **J. P. Brunner** in **Oberuzwil**.



**Karl Würgler,**  
**Schlauchweberei**  
Feuerthalen b. Schaffhausen.

981

### Zu verkaufen:

1489) am Bahnhof Chur sehr schöne

**Gerchenträmen,**

10—12 m lang, **Verchblücker**,  
4—6 m lang.

**B. Schmid** in **Tamins (Obd.)**.

**Liebrecht & Cohrs**

**Zürich, Strassburg i/E.,**  
Bahnhofplatz 5. Bahnhofplatz 8.

Abteilung I:

Fabrikation von Rollbahnen f. Unternehmungen u. Industrie

Abteilung II:

Werkzeugmaschinen, Blechbearbeitungsmaschinen u. Werkzeuge aller Art. Drehbänke, Hobelmaschinen, Bohrmaschinen, Schraubstöcke etc.

Illustrierte  
Preiscurante  
gratis und franko.

Einrichtung ganzer Werkstätten.

**Haas & Schälchlin,**

Maschinenbauwerkstätte,

**Flawil (Kt. St. Gallen)**

empfehlen als Spezialitäten:

1165

**Hochdruckturbinen,  
Wasserversorgungen,  
Wasserwerkenanlagen,**

hydraulische Aufzüge und Pressen,  
Transmissionen.

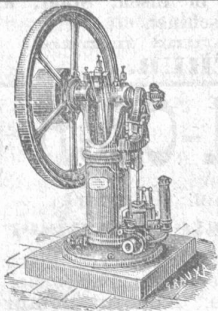
**Cementröhren-Formen**

aller Systeme verfertigt:

1224

**H. Gieser, Zürich.**

➔ **Ältestes Geschäft in diesem Artikel.** ➔

**Theodor Meyer,**

48 Konradstr. 48

**Zürich,**

liefert von der Rheinisch.

Gasmotorenfabrik

**Benz & Cie.,****Gasmotoren**

stehender und liegender Anordnung,  
**Naphta-Motoren**

1148

(auch f. Benzin, Ligroin od. Neolin) stehender u. liegender Anordnung

Aeusserst einfache Konstruktion, sicherer, regelmässiger Betrieb, geringer Materialverbrauch. Vollständig gefahrlos, keine höhern Betriebskosten als bei Petroleum-Motoren. In der Schweiz schon über 100 im Betriebe. — Kostenvoranschläge, Prospekte gratis franko.

**Holzcementpapier**  
und  
**Dachpappen**

liefert zu Fabrikpreisen

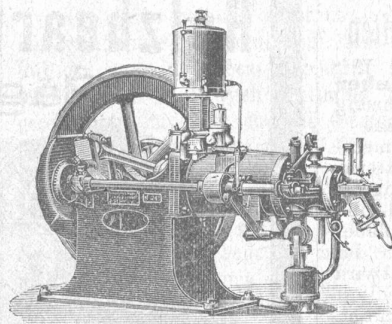
**Jucker-Wegmann**  
in Zürich.

1106

**KORKMEHL**  
IN  
ALLEN KOERNUNGEN  
EMPFIEHLT BILLIGST DIE  
**MECH. KORKMEHLFABRIK**  
DÜRRENESCH (Aargau.)

Als bestes, billiges u. dauerhaftestes

• **Polstermaterial**  
für Sattler u. Tapezierer

**F. Martini & Co. Maschinen-Fabrik Frauenfeld.**

1273/1301]

(M 11256 Z)

**Petroleum-Motoren**

zum Betriebe mit gewöhnlichem

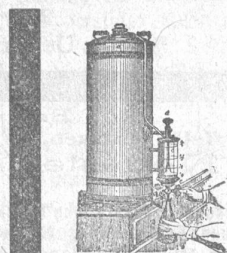
**Lampen - Petroleum.**

Liegende Konstruktion, ruhiger, zuverlässiger, geräuschloser Gang, keine Schnell-Läufer, Glührohrzündung, solider Bau, leichte Handhabung, billiger Betrieb.

**Gas- und  
Ligroinmotoren**

**G. Leberer, mechan. Werkstätte, Töss-Winterthur.**

1014



Hydraulische Bierdruckapparate,

+ Pat. Nr. 6721, Messerputzmasch.,

Gabelputzer (neu Modell), Brod-

schneidmaschin., Reib- u. Schneid-

maschinen, Kaffee- und Gewürz-

mühlen, Kaffeeröstmasch., Wasch-

einrichtungen, Auswindmaschinen,

Mangen, Waschröge, Petrolmess-

apparate, Petrolpumpen, Schläuche,

Karren, Baupumpen, Jauche- und

Wasser-, Oel- und Weinpumpen.

— Seilereimaschinen. —

**Die Messerschmiedwerkstätte**

von

**Adam Oberer in Sissach,**

mit Wasserkraftbetrieb bestens eingerichtet, nebst

**Gros- u. Kleinschleiferei**

empfiehlt sich zum Reparieren, Schleifen und Polieren

von Messern, Scheren, Tondeusen, Werkzeugen, Ma-

schinen, Spengler-Ambosse u. Hämmer, Kochherdplatten,

Beschläge etc. etc.

[1141]

Auffrischen von Bestecken und Eisenwaren.

➔ Anfertigung neuer Arbeiten auf Garantie.

**Die Lack- u. Farbenfabrik****in Chur**

liefert in aner-  
kannt vorzüglicher  
Qualität und zu  
billigst angemes-  
senen Preisen:

**Alle in das Fach  
einschlagenden  
Artikel.**

Bei Nachnahme-  
Sendungen 5 %  
Sconto.



Asphallack  
Bernsteinlack  
Brunoleine  
Cementfarbe  
Copallacke  
Damarlack  
Emailfarben  
Expresslack  
Feuerlack  
Flatting

Japanlack  
Krystallack  
Kutschenlacke  
Lackfarben  
Mattlacke  
Möbellacke  
Patentlack  
Tischplattenlack  
Fussbodenlacke aller Art  
Holzbeizen in all. Farb.  
Polituren  
Spirituslacke  
Politurlacke  
Oelfarben  
Siccative  
Broncen und Blattmetall  
Pinself, Künstlerfarben etc.

**Möbellacke**

Diese  
streichen sich leicht, ha-  
ben Glanz und Körper  
und ermöglichen die Ab-  
lieferung des Möbels für  
den nächsten Tag.

**Rapidine,****bestes Trockenmittel.****Holzporenfüller,**

bedeutende Ersparung an  
Zeit und Material; man  
verlange den Prospekt.

1120



### Fabrikräumlichkeiten

mit  
**Wasserkraft**

zu vermieten. Offerten unt.  
S 1440 befördert die Exped.  
ds. Blattes. 1440

### Drehzylinderarbeiten

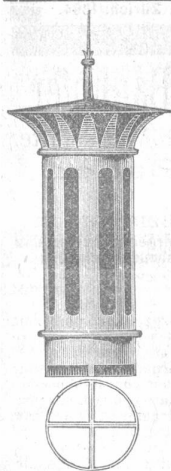
Liefert für Schreiner- und Möbel-  
handlungen billigt, in schöner  
und solider Ausführung. Tisch-  
füße stets auf Lager.

**J. Pänbli-Wüller**, [560]  
meh. Drehschleife, Lenzburg.

### Für Sattler.

Fuhr- und Bündnerkummet  
fertig oder nur Leib, so-  
wie für Anfänger die be-  
zügliche Muster versen-  
det billigst 1142

**K. Bächli**, Sattler,  
**Oerlikon** (Zürich).  
Diplom Uster 1891 und Zürich 1894.



**Patent! Kaninhut. Patent!**  
Unübertrefflich freier Randauszug selbst bei  
grösstem Wind und Wetter und Sonnendruck.  
Verreter gesucht. 1212a  
**Fr. Eisinger**, Aeschenvorstadt, Basel.

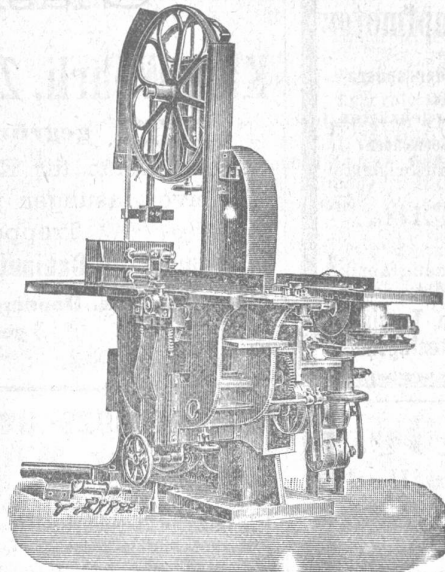


(745)

### Nur eine Postkarte von 10 Centimes

kostet es, um postfrei u.  
umsonst Muster, Vorzugs-  
preise und ausführliche, mit  
vielen Abbildungen ver-  
sehene Anleitung zur Her-  
stellung der so sehr zweck-  
mässigen und dauerhaften  
Holzzement- und Asphalt-  
dächer von mir zu erhalten.

**A. W. Andernach**  
in Beuel a. Rhein  
(Deutschland).



1186)

## Joh. Weber

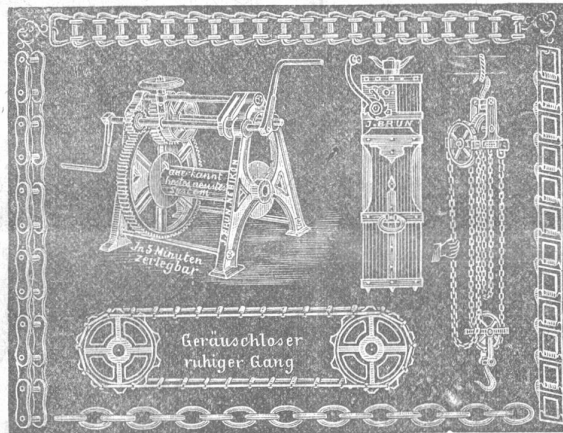
**Brugg** (Kt. Aargau.)

### Holzbearbeitungs- Maschinen

als:

**Universalmaschinen**  
**Band- und Kreissägen**  
Doppelte und einfache  
**Hobelmaschinen**  
**Abrichtmaschinen**  
**Fräs- und Bohrmaschinen**  
Horizontale und vertikale  
**Kehlmaschinen**  
**Sägefeilmaschinen**  
**Drehbänke, Transmissionen**  
**Ganze Einrichtungen.**

**Diplomirt 1883.**



Flaschenzüge mit Pat.  
Friction und Kugellager,  
für jede beliebige Tragkraft  
und Hubhöhe, auf Wunsch  
unter amtlicher Kontrolle  
geprüft, billiger als jede  
Konkurrenz. — Gall'sche  
Gelenk- u. Vaucanson-Ketten!  
Transmissions-Ketten in  
Phosphorbronze u. Eisen!  
Allein-Vertretung d. nicht  
geschweissten amerik.  
Patent-Ketten. Kabel- u.  
calibrierte Ketten f. Krah-  
nen u. Flaschenzüge! Ketten  
jeder Art für landwirtschaftl.  
Zwecke! Hebekabel, Lauf-  
katzen, Holz- und Stein-  
Winden! (1459)

**!Billigste Bezugsquelle!**  
— Prompte Bedienung. —  
Ketten- und Hebezeug-Fabrik  
**Nebikon** (Luzern).

## Jalousieladen- und Türenfabrik Weesen

(762)

empfehlen ihre ausschliessliche Spezialität. Billige Preise.  
Prompte Bedienung. **Gouverné & Co.**



## Heh. Spillmann

**Werkzeugfabrikant,  
Zürich IV.**

liefert sämtliche Werkzeuge  
für [1119]  
**Maschinenbau, Gas-  
u. Wasserinstallateure,  
meh. Schreinereien.**

**Gewindschneidzeuge**  
aller Systeme.  
**Unbedingte Garantie.**



**Hoffmeister's Dampfmotor**  
Betriebskosten:  
25% billiger als bei jeder andern Betriebsmaschine.  
Größen von 1–20 Pferdekräften.  
Jedes Brennmaterial zu verwenden.  
Allein für die Schweiz autorisierte Fabrik 1412  
**Kern & Cie.,**  
— Basel, —  
Maschinen- und Werkzeugfabrik,  
Hammerschmiede.  
Transmissionen, Pumpen, Turbinen,  
Wasserräder, Fabrikanlagen.



**R. Guillod & Cie.**  
in Cortaillod  
(Kt. Neuenburg)  
liefert als Spezialität  
in bester Ausführung:  
**Zirkularsägen**  
für Holz und Metall  
bis zu 20 cm Durchmesser. [1320]  
**Planfräser** mit  
Spiralzähnen. Hinter-  
drehte Platt- und Nu-  
tenfräser für Metall  
und Holz. Fräser für  
Stirn-, Schnecken- und  
Kegelräder.  
Preiscountant gratis u. franko.  
Medaille de Vermeil Fribourg 1892. Prämiert an der Weltausstellung 1889



**Schleifmaschinen**  
für Transmissions-,  
Fuss- und Handbetrieb.  
**Schleifsteine,  
Abziehsteine**  
in grosser Auswahl. [5]  
**J. Hartmann & Cie.**  
Zürich. Oetenbach 28. Zürich.

## Glasmalerei

von [701]  
**Karl Wehrli, Zürich - Auszersihl**  
gegründet 1865.

Glasmalereien für Kirchen- u. Profanbauten.  
Bleiverglasungen jeder Art für Veranda,  
Treppenhaus etc.  
**Wappen- u. Cabinetscheiben, Schriften etc.**  
Mousseline- u. Dessinglas, geblasen, geätzt und  
gebrannt.  
Diplom Zürich 1883. Medaille Paris 1889.

**Stahlbronze- und Metallgiesserei**  
von **Konr. Witzig, Zürich III**  
liefert bekanntlich den dichtesten und geschmeidig-  
sten Metallrohguß sowie die unübertroffene Stahl-  
bronze in 3 Nos. und zwar No. 1 auf 600 Atmosph.  
Wasserdruck geprüft, ferner No. 2 und 3 einzig den  
Anforderungen entsprechendes Lagermetall, für höch-  
ste Belastung und schnellste Tourenzahl. 1037  
Angabe der Tourenzahl u. Belastung erwünscht.  
Diplom I. Klasse der kantonalen Gewerbe-Ausstellung Zürich, 1894.



**N. Bauhofer,**  
mech. Werkstätte,  
**Baden**  
(Aargau)  
Spezialität in:  
**Schmirmaschinen und**  
**Schmirmaschinen**  
**Schmirmaschinen** für  
Giessereien, Schlosser und  
Schmiede  
**Schmirmaschinen** zum  
Schleifen von Spiralbohrern  
und Werkzeugen.  
**Schmirmaschinen** zum  
Schleifen von Kehlmessern  
Circular- und Galtersägen.  
**Schmirmaschinen** zum  
Schleifen von Hobeln und  
Papiermessern  
**Schmirmaschinen** mit  
vertikaler und horizontaler  
Scheibe für jeden Bedarf.  
**Schleifsteine** für  
Hand- und Kraftbetrieb.  
Zweckmässige solide Aus-  
führung. — Prompte Bedie-  
nung, billigste Preise.  
Illustrierter Preiscountant franko zu Diensten. [1200b]

## Liste empfehlenswerter Bezugsquellen.

Alphabetisch geordnet.

**NB.** Diese Bezugsquellen-Liste erscheint monatlich einmal in den drei Blättern „Illustrirte Schweizerische Handwerker-Zeitung“, „Schweizer Industrie- und Handels-Zeitung“ und „Holz“ (Zentralblatt für Holzindustrie etc.) — Preis per Adressenzeile für ein Jahr, in allen drei Blättern zusammen Fr. 3. —  
Neue Aufträge nimmt stets entgegen

Die Buchdruckerei Genn-Holdinghausen, Münsterhof 13, Zürich I.

**Adhäsionsfett**  
B. Scheller, Schaffhausen.  
Robert Euter, Thayngen.  
**Adressen für Bezugs- und Absatzquellen**  
E. Ernst Schaffitz, Schaffhausen.  
**Austrich**, bester f. Pappdächer, gen. Cilicium  
Sch. Brändli u. Co., Horgen a. Zürichsee.  
**Arbeiten in Granit**, Serpentin, Syenit,  
Mergelaltsteine  
Marmorindustrie Max Näff, Rheineck.  
**Arenatio-bituminosus**, gegen Feuchtigkeit  
und Hausschwamm  
Sch. Brändli u. Co., Horgen a. Zürichsee.  
**Asbestartikel**, Platten, Schmirre etc.  
B. Scheller, Schaffhausen.  
**Asphalt-Dachpappen**, prima echte, in 5  
verschiedenen Stärken  
Sch. Brändli u. Co., Horgen a. Zürichsee.

**Asphalt-Dachpappe**  
A. W. Udernach in Beuel a/Rhein  
**Asphalt-Isolirplatten**, biegsam, unzer-  
reißbar, wasserdicht  
Sch. Brändli u. Co., Horgen a. Zürichsee.  
**Asphalt-imprägnirtes Papier**, wasser-  
dicht, zähe, befest. Papier für Ein-  
deckung von Holzcementdächern, feuchter  
Wände, für Tapezierer u. div. Zwecke  
Sch. Brändli u. Co., Horgen a. Zürichsee.  
**Asphalt-Leinwand**  
Sch. Brändli u. Co., Horgen a. Zürichsee.  
**Ausführung sämtlicher Asphaltarbeiten**  
als Spezialität  
Sch. Brändli u. Co., Horgen a. Zürichsee.  
**Auskünfte**  
E. Ernst Schaffitz, Schaffhausen.

**Badwannen, Badöfen**  
Otto Beder, Frotschgaasse 18, Zürich.  
**Bandsägen** für Hand- und Fußbetrieb  
B. Scheller, Schaffhausen.  
Ed. Stoder, Weinfelden.  
**Balata-Greibriemen**, engl., Did's Original  
B. Scheller, Schaffhausen.  
**Bandsägenblätter**  
G. Joho, Bern.  
**Baumwoll-Greibriemen**  
Robert Euter, Thayngen.  
**Baumwollseile**  
Dechslin z. Mandelbaum, Schaffhausen.  
**Bautechnische Arbeiten**  
Marmorindustrie Max Näff, Rheineck.  
**Bau- und Möbel-Beschläge**  
Bender, Eisenwarenhandlung, Zürich.  
A. Gerner, Richtersweil.



**Bauwerkzeuge**

J. W. Grobmann, Seefeld-Zürich.

**Benzin-Motoren**

Wolf u. Weiß, Zürich.

Martini u. Co., Frauenfeld.

B. Scheller, Schaffhausen.

**Blasbälge** verschiedener Systeme  
Lungerbühler, Aarau.**Blechbearbeitungsmaschinen**

B. Scheller, Schaffhausen.

**Blechbüchsenfabrik, mech.**

J. Kopetschny, Frauenfeld.

**Blechmusikinstrumente**, feinste Qualität

J. Wolff's Witwe Fabrik, Frauenfeld.

**Blechwaarenartikel**

Metallwaarenfabrik Rüntten (Murgau).

**Bretterlager**: große trodene Vorräte in  
allen Dimensionen, roh und gehobelt  
Benz u. Meißel in Rorschach.**Brunofeln:**

Lad- u. Farben-Fabrik Chur.

**Brückenwaagen**

Alb. Wädelin, Schaffhausen.

J. Ammann u. Wild, Waagenfabrik,  
Ermatingen u. St. Gallen. (Wild, Eich-  
meister, St. Gallen).**Buchdruck-Arbeiten**

B. Senn-Holzhäuser, Zürich I.

A. Niederhäuser, Grenchen.

**Bücher**, technische und handelswissenschaftl.

B. Senn, jun., Münsterhof 13, Zürich I.

**Carbolinum**

C. F. Weber, Muttentz-Basel.

**Bergstöcke und Rundstäbe**

F. Triner, Stockfabrikant, Schwyz.

**Bildhauer-Arbeiten**

Joh. Buri, Holzbildhauer, Chur.

**Cementseife, Bursgitter** für Sand, Kiesund Coaks  
G. Bopp, Drahtwaarenfabrikation  
in Schaffhausen und Hallau.**Centralheizungen und Öfen**

R. Breitingen, Zürich.

**Cirkular-, Mühl- und Bandsägen**

A. Gennet, Nickerzweil.

Wwe. A. Kärcher, Werkzeuggesch., Zürich.

**Conditor- und Chocoladeformen** von Zinn  
Zinngießerei C. Grüner, Rüttelgasse 5,  
Zürich.**Copir-Pressen**, beste schmiedeiserne

H. Werffeli-Stoll, Papierhdlg., St. Gallen.

**Copierpressen**

Emil Bachmann, Chaug-de-fonds.

**Dachpappe, Holzcement**

J. Traber, Chur.

**Dachziefer, französischer**

Schiefer- und Sägemehl Thun

**Dampf-Automat**, praktischste Dampfma-  
schine für Kleinbetrieb, bedarf keines Heizers  
F. Bormann u. Co., Zürich.**Dampfmaschinen**

B. Scheller, Schaffhausen.

**Dampfmaschinen** für das Kleingewerbe

Fritz Marti, Winterthur.

B. Scheller, Schaffhausen.

**Drahtseile**

Dechslin z. Mandelbaum, Schaffhausen.

Fritz Marti, Winterthur.

Mech. Windfadenfabrik Schaffhausen.

**Drahtgeflechte und -gewebe**

C. Vogel, St. Gallen.

**Drechselarbeiten** für elektrische Läutwerke,  
Telephonie, Telegraphen u. Beleuchtungen  
H. Vietenholz, Pfäfers (Zürich).**Drahtseife, Drahtgewebe und -geflechte**für Fabriken, Baugeschäfte und Vießereien  
G. Bopp, Drahtwaarenfabrikation  
in Schaffhausen und Hallau.**Drehbänke und Bohrmaschinen**

B. Scheller, Schaffhausen.

Ed. Stoder, Weinfelden.

H. Uehlinger, mech. Werkst., Schaffhausen.

**Eiserne Schüße, Eimer und Tanzen**

Fr. A. Bantel, Winterthur.

**Eisenkettwaaren**

C. Fries, Untersträß-Zürich.

Ed. Wildberger, Neunkirch (St. Schaffh.)

**Elektr. Beleuchtungsanlagen**A. Zellweger, Fabrik für elektrische  
Apparate, Uster.**Elektrische Apparate**A. Zellweger, Fabrik für elektrische  
Apparate, Uster.**Elektrotechnische Fournituren en gros**

Beejenmeyer, Wildbachstr. 58, Zürich V.

**Elektrische Leitungsdrähte und Kabel**G. Suhner, Fabrik elektrischer Leitungs-  
drähte und Kabel, Herisau.**Emaillschilder**

Emil Bachmann, Chaug-de-fonds.

**Englische Riemen**

Jos. Duder, Hoblerei u. Säge, Rorschach.

**Falz- und Drahtstiftmaschinen**

Martini u. Co., Frauenfeld.

**Farben, Lacke, Pinsel**

Lad- und Farben-Fabrik Chur.

Farben für pressante Anstriche

Lad- und Farben-Fabrik Chur.

**Fein- und Kleinmechanik, Nähmaschinen,**

elektrische Einrichtungen

J. Bindele, Rorschach.

**Feilen:** G. Joho, Bern.

Wwe. A. Kärcher, Werkzeuggesch., Zürich.

**Feldschmieden und Gefäße**

Fritz Marti, Winterthur.

B. Scheller, Schaffhausen.

H. Uehlinger, Schaffhausen.

**Flader- und Marmorpapiere**

Lad- und Farben-Fabrik Chur.

**Fourniere**

Fournierfabrik Monthey (Wallis).

**Fournituren u. Werkzeuge** für Sattler u.

Lemmen-Marty, St. Gallen. [Tapezirer

**For-Cement** zum Ausgießen

Fritz Marti, Winterthur.

**Fräsen**Guilod u. Cie. in Cortailod  
(Neuenburg). Spezialität in Zirkularsägen  
und Fräsen jeder Art und Form.**Garteneinfassungen, Hühnerhöfe, Gitter,****Kauflkörbe:** G. Bopp, Draht- u. Sieb-  
fabrikation in Hallau und Schaffhausen.**Geländer-, Sieb- und Drahtwaaren**

C. Vogel, St. Gallen.

**Gas- und Petrol-Motoren**

Fritz Marti, Winterthur.

Martini u. Co., Frauenfeld.

B. Scheller, Schaffhausen.

Schweiz. Lokomotiv- u. Maschinenfabrik

Winterthur.

Wolf u. Weiß, Zürich.

**Gewerkte Holzornamente für Möbel**

Theodor Voetscher, Basel.

**Gewindschneidzeuge f. Gas-, Maschinenbau**

Wwe. A. Kärcher, Werkzeuggesch., Zürich.

**Glas- und Schmirgelpapier**

Jac. Gut-Dubs, Zürich-Wiedikon.

**Glaserdiamanten** nur per Duz. an Händl.

Gottf. Bucher, St. Karlstr. 18, Luzern.

**Glätteöfen und -Eisen**

Bender, Eisenwaarenhandlung, Zürich.

Weltert u. Co., Sursee.

**Goldleisten** zum Einrahmen, sowie für

Galerien

H. Weil-Heilbrunner, Zürich.

**Granit- und Syenit-Arbeiten**

B. Pfister, Marmorindustrie, Rorschach.

**Gummiwaaren**

G. H. Wunderli, erste schweizer. Patent-

Gummiwaaren-Fabrik Zürich.

**Gummiwaaren sämtliche technische**

B. Scheller, Schaffhausen.

D. Weiß, Zürich, Gummiwaaren en gros.

**Gussstücke**, rohe und bearbeitete

Heiniger u. Wegmann, (vorm. Schnell u.

Schneedenburger) in Döberburg b. Burgdorf.

**Hanfrienen und -Gurten**

B. Scheller, Schaffhausen.

Robert Suter, Thayngen.

Carl Würzler, Feuerthalen.

**Hanfseile**

Mech. Windfadenfabrik Schaffhausen.

**Hanfseile** für Transmissionsen

Dechslin z. Mandelbaum, Schaffhausen.

**Hanf-Schläuche**

B. Scheller, Schaffhausen.

Robert Suter, Thayngen.

Carl Würzler, Feuerthalen.

**Hectographen-Apparate**

H. Werffeli-Stoll, Papierhdlg., St. Gallen.

**Hectographen-Masse I. Qualität**

H. Werffeli-Stoll, Papierhdlg., St. Gallen.

**Heizungen und Ventilatoren**

Fritz Marti, Winterthur.

Weltert u. Co., Sursee.

**Hengabel-Eisenzinken:** Hans J. Wunderli,

Schlosser, Greifensee (Zürich).

**Hochfeuerfester Cement Winkelmann**

Theodor Voetscher, Basel.

**Holzcement und Dachpappe, Holzcement-****dächer**

J. Traber, Chur.

**Holzbeizen:** Lad- u. Farben-Fabrik Chur.**Holzcement**, prima echt

Sch. Brändli u. Co., Horgen a. Zürichsee.

**Holzwerkzeuge**, sämtliche

Wwe. A. Kärcher, Werkzeuggesch., Zürich.

**Holzbohrmaschinen**

Ant. Eichmann, mech. Werkstätte Zug.

**Höbel- und Holzwerkzeuge** (Straßburger)

Bender, Eisenwaarenhandlung, Zürich.

**Holzbearbeitungs-Maschinen**

C. Kirchner u. Co., Leipzig-Sellerhausen.

Fritz Marti, Winterthur.

J. Meyer-Fröhlich, Basel

B. Scheller, Schaffhausen.

Ed. Stoder, Weinfelden.

Wolf u. Weiß, Zürich.

**Holzfontänen**, acht amerikanische

D. Senn-Moser, Liestal.

**Holzhandlung en gros**

Benz u. Meißel, Rorschach.

**Holzrollladen:** Kessler u. Söhne, Chur.**Holzstempelbohrer**

Ant. Eichmann, mech. Werkstätte Zug.

B. Scheller, Schaffhausen.

**Holzwohle** zum Verpacken

Rud. Lad. Kappel bei Olten.

**Holzwohle**

B. Lachenmaier, Affoltern bei Hängg.

**Hydranten-, Stand- und Wendroßre**

Karl Rutter, Fluntern-Zürich.

**Imprägn. Isolierleppich** für Bauzwecke

Ed. Hardmeyer, Wipfingen (Zsch).

**Isoliermaterial** für Kessel u. Rohrleitungen

B. Scheller, Schaffhausen.

**Kälteerzeugungs-Maschinen**

Martini u. Co., Frauenfeld.

**Kameelhaar-Treibriemen**

Robert Suter, Thayngen.

**Kautschouktempel**

Niederhäuser, Grenchen (Solothurn).

**Kegelkugeln aus Eisenholz** (für Wieder-

verkäufel). H. Huber, Drechsler, Aarau.

**Kirchenheizungen**

Heiniger u. Wegmann (vorm. Schnell u.

Schneedenburger), Döberburg b. Burgdorf.

Weltert u. Co., Sursee.

**Kitt:** Glas-, Eisent-, Menning engl.

Spachtelkitt

St. Galler Kittfabrik von

Baumgartner u. Co., St. Gallen

**Kistenbretter:** Schiefer- u. Sägewerk Thun.**Kohlen, Coaks, Briquettes** von der Saar,

Ruhr und Belgien

Meyer-Güller, Sihlstraße 24, Zürich.

**Kohlenkarren eiserne**

Reich-Zischhauser u. Haug, Bruggen

bei St. Gallen.

**Koch- und Heizöfen** eidg. Patent 5620

Jean Labhardt, Hafner, Bern.

**Krallentäfer**

Jos. Duder, Hoblerei u. Säge, Rorschach.

**Lager-Metall „Babitt“**

Fritz Marti, Winterthur.

**Langlochbohr- (oder Stemm-) Maschinen**

für Handbetrieb

B. Scheller, Schaffhausen.

Ed. Stoder, Weinfelden.

**Langlochbohrmaschinen**

J. Meyer-Fröhlich, Basel

**Leim**, Käseleim meh! zum Kaltleimen  
C. Ernst Schaffitz, Schaffhausen.

**Lebertreibriemen**  
Lendi u. Weber, Chur. (Verberei u. Fabrikation eichengegerbter Sohlebertreibriemen)

**Marmor**, roh in Blöcken und Platten  
Marmorindustrie Max Rapp, Rheineck.  
B. Pfister, Marmorindustrie, Rorschach.  
C. Rusconi in Neuenburg.

**Marmorarbeiten** jeder Art  
Aug. Biberstein, Marmorfäbe, Solothurn.  
B. Pfister, Marmorindustrie, Rorschach.  
C. Rusconi in Neuenburg.

**Marmor-Aussätze u. -Platten** für Möbel  
Marmorindustrie Max Rapp, Rheineck.  
C. Rusconi in Neuenburg.

**Marmorindustrie**  
C. Rusconi in Neuenburg.

**Maschinenöle** und Wagenfette  
Wittwe S. Strüti, Basel.

**Maschinenöle** und technische Fette  
B. Scheller, Schaffhausen.

**Maschinenöle und -Fette**, Schwemmsteine  
Emil Heer, Rorschach.

**Messersplatten**  
J. A. Aldermann, Plattenbruchbes., Mels.

**Mehltaufspritzen**, vorzügliches System  
B. Scheller, Schaffhausen.

**Messingröhren** für Drechsler und Optiker  
Bender, Eisenwaarenhandlung, Zürich.

**Metallbedach-** und Wandverkleidungen  
Ad. Schultheß, Zürich.

**Metall-Bedachungen**, Metallfalz-Ziegel,  
Metalldachplatten, Metallschindeln  
J. Traber in Chur.

**Metallbuchstaben** für Firma  
Os. Troxler, Luzern.

**Metalldrahtbürsten** (Patent) zum Reinigen  
u. Wischen von Parquetböden, Treppen etc.,  
wie zum anderweitigen wirtschaftlichen  
Trockengebrauch.  
Dietrich & Co., Zürich.

**Modellemail**  
Lad- und Farben-Fabrik Chur.

**Moss- und Weinproben** nach Döschle, von  
G. Zberg, Optiker, Basel. [Neusilber]

**Musikinstrumente**  
Th. Wahlen, Payerne. (Die größte Fabrik  
der Schweiz. Illustr. Preisliste 1892 franco.)

**Nickelgriffe und -Schilder**  
A. Genner, Richtersweil.

**Ofen** nach irländischem System  
Heiniger u. Wegmann (vorm. Schnell u.  
Schneckenburger), Oberburg b. Bürgdorf.

**Schw. Triumph-Ofen**  
Weltert u. Co., Sursee.

**Parqueterie**  
Hennemann, Bassercourt.  
Kehler u. Schöne, Chur.  
Stuber u. Cie., Schüpfen (Bern).  
Thurnheer-Rohn, Baden.

**Parquet-Asphalt**, öl- und säurebeständig  
Gh. Brändli u. Co., Horgen a. Zürichsee.

**Papiere** aller Art  
Niederhäuser, Grenchen.

**Patentanwalt**  
E. Blum u. Co., Zürich.  
Bourry-Sequin, Zürich.  
G. Furrer, Konstrukteur, Biel.  
C. Hanslin u. Co., Bern.  
Ed. von Waldkirch, Christoffelg. 6, Bern.

**Patent-Dampfwaschapparate**  
F. Mohr, Olten und Jofingen.

**Petroleum-Motoren**  
Schweiz. Lokomotiv- u. Maschinenfabrik  
Winterthur.  
C. Weber-Landolt, Menziken.  
Wolf u. Weiß, Zürich.

**Petroleum-Motoren** zum Betrieb mit ge-  
wöhnlichem Lampenpetrol  
F. Bornmann u. Co., Zürich.  
Martini u. Co., Frauenfeld.

**Petroleum-, Gas- Wasser- u. Dampfmotor**,  
Fritz Marti, Winterthur.

**Petroleumkochherd**  
Weltert u. Co., Sursee.

**Pferde** sowie **Pferdeköpfe** für Sattler  
Klaus, Carosselfabrikant, Wyl (St. Gall.)

**Photogr. Apparate** (Fabrik sämtlicher  
photograph. Utensilien und Produkte)  
Engel-Zeitniedt, Twann (Bern).

**Pumpen** für alle Zwecke, verbesserte, mit  
Klappen und Kugel-Ventilen  
Karl Bleidorn, Maschinenfabrik, Arbon.

**Pumpen aller Art** für gewerbliche und  
landwirtschaftliche Zwecke, in solider  
Ausführung  
Ph. Nigg, mechan. Werkstätte, Ragaz.

**Putzfäden**, rohe und gefärbte  
B. Scheller, Schaffhausen.

**Putzfäden** weiße und farbige, gelockert  
und gehechelt  
Jean Trüb, Dübendorf bei Zürich.

**Putzlappen** (bester u. billigster Ersatz für  
B. Scheller, Schaffhausen. [Putzfäden])

**Querspunden** von Weichholz  
Mech. Holzdreherei J. Studer, Wittnau  
(Murgau).

**Reizzeuge** für Schüler und Techniker  
(auch Reparaturen)  
H. Berner-Büchli, Rapperswil b. Arau.

**Reizzeuge**, beste, für Handwerker und  
Gyji u. Co., Arau. [Techniker]

**Reizzeuge**: Hommel-Egger, Arau. (Nicht-  
aussteller in Paris 1889).

**Reizzeuge**, prima Arauer, u. Schulreiß,  
Kern u. Co., Arau.

**Riemenscheiben**, schmiedeeiserne, zweiteilig  
B. Scheller, Schaffhausen.

**Riemen-Aufleger**, erprobtes System  
B. Scheller, Schaffhausen.

**Röhren u. Verbindungsstücke** für Gas-,  
Fr. Marti, Winterthur. [Wass.- u. Dampf.]

**Rohrschellen**  
Metallwaarenfabrik Rüntten (Murgau).

**Rollbahnen** für Transporte aller Art, zu  
Kauf und Miete  
Liebrecht u. Cöhrs, Zürich, Bahnhofplatz 5.

**Rollladen** aus gewelltem Stahlblech  
Carl Hartmann, Rollladenfabrik Biel.

**Roßschuh-Zett**  
B. Scheller, Schaffhausen.

**Säge-Maschinen**  
E. Kirchner u. Co., Leipzig-Sellerhausen.

**Schindeln, Unterzug- u. Ziegelschindeln**  
J. Bösch, Schindelnfabrikant, Ebnet  
(Toggenburg.)

**Schilfbretter und Schallbrecher**  
E. Giraudi-Brunner, Bern.  
E. Giraudi u. Co., Zürich.

**Schleifsteine, Abziehsteine**, sowie **Vim-**  
**steine** zum Schleifen von Holz, Stein  
und Metall.  
Meyer-Güller, Sihlstrasse 24, Zürich.

**Schmelztiegel, Gießereigranith**  
Meyer-Güller, Sihlstrasse 24, Zürich.

**Schmiedfeuer**, sog. Holoch-System  
Reich-Tischhauser u. Haug, Bruggen  
bei St. Gallen.

**Schmiedklohlen, Holzklohlen**  
Meyer-Güller, Sihlstrasse 24, Zürich.

**Schmirgel** in allen Nummern  
Jac. Gut-Dubs, Zürich-Wiebikon.

**Schmirgel und Schmirgelleinen**  
G. Zoho, Bern.

**Schmirgelpräparate**, englische u. deutsche  
Fritz Marti, Winterthur.

**Schmirgelscheiben, Schmirgel in Kör-**  
**nern und Staub**  
A. Genner, Richtersweil.

**Schmirgeltuch**, weiß und grau, Körper  
Jac. Gut-Dubs, Zürich-Wiebikon

**Schneeschaukeln** von Holz, sowie  
Schaufelbretter von Ahorn  
Joh. Zohler z. Mühle, Alt-St. Johann.

**Schrauben und Muttern** aller Art  
A. Genner, Richtersweil.  
G. Zoho, Bern.

**Schulstafeln und Griffl**  
Schiefer- und Sägewerk Thun.

**Seile aller Art** für Krähnen, Aufzüge,  
Schiffahrt etc.  
Mech. Bindfadenfabrik Schaffhausen.

**Segeltuchtreibriemen**  
Fritz Marti, Winterthur.

**Seile aller Art** für Flaschen, Krähnen etc.  
Joh. Landolt, Seiler, Käfels (Glarus).

**Spezialmaschinen** für Massenfabrikation  
B. Scheller, Schaffhausen.

**Spiegel**, Spiegelglas und fertige Spiegel  
H. Weil-Heilbronner, Zürich.

**Spiralsaugschläuche** und andere  
B. Scheller, Schaffhausen.

**Stahlspringfedern-Fabrikat** für Polster-  
Lemmen-Warth, St. Gallen. [möbel]

**Stein- und Bildhauergeschirr**  
J. G. Großmann, Seefeld-Zürich.

**Tageslichtreflektoren** aus Metall (Patent)  
Dietrich & Co., Zürich.

**Tapeten und Fenster-Mouleaux**  
C. Steinegger, Zeughausstrasse 69,  
Zürich III.

**Techn. Expertise** i. Streit- ob. Brandfällen  
B. Scheller, Schaffhausen.

**Thüröffner elektrische**  
A. Zellweger, Fabrik für elektrische  
Apparate, Auster.

**Thürverkleidungen**  
Joh. Dudler, Hoblerei u. Säge, Rorschach.

**Tinten**, Staffords amerik., Dual. unerreicht  
H. Werfeli-Stoll, Papierhdlg., St. Gallen.

**Transmissions-Seile**  
Mech. Bindfadenfabrik Schaffhausen.

**Treibriemen** v. Baumwolle, Hanf u. Haar  
Carl Würgler, Feuerthalen.

**Treibriemen** in La. Kernleber  
B. Scheller, Schaffhausen.

**Turbinenmotoren** f. Handw. u. Hausind.  
Dr. D. Pöfster, Civiling., Rapperswil.

**Turmuhren** bester Konstruktion  
Joannot-Perret in Faoug (Baadt).

**Universalbrechbank** für Mechaniker zum  
Drehen, Bohren, Gewindschneiden,  
Fräsen etc., selbstthätig  
B. Scheller, Schaffhausen.

**Universalholzbearbeitungs-Maschinen**  
für Hand-, Fuß- und Motorenbetrieb  
B. Scheller, Schaffhausen.  
Ed. Stoder, Weinfelden.

**Universalmaschine** für Wagner  
B. Scheller, Schaffhausen.

**Ventilationsöfen** n. eigen. patent. System  
Heiniger u. Wegmann (vorm. Schnell u.  
Schneckenburger) Oberburg b. Bürgdorf.

**Vernickelung**, prompt und billig  
Jb. Häufelmann, Riedtweil (Bern)  
A. Zellweger, Fabrik für elektrische  
Apparate, Auster.

**Ventilatorfeldschmieden**, Schmiedfeuer  
Fritz Marti, Winterthur.  
Reich-Tischhauser u. Haug, Bruggen  
bei St. Gallen.

**Vorhanggarnituren, Mouleaux- und**  
**Stores-Garnituren** für Tapezierer  
R. Meyer, Oberdorgasse 15, Zürich.

**Waagenfabrikation**  
Ab. Wädlerlin, Schaffhausen.  
Ammann u. Wild, Ermatingen u. St. Gall.  
(Wild, Eichmeister, St. Gallen).

**Warm-Wasserheizung** für Gewächshäu-  
ser u. Kässteller, in Kupfer und Eisen  
Müller, Heizungs-Geschäft Lann bei Rütli  
(St. Zürich).

**Waschdampfkochapparate**  
Weltert u. Co., Sursee.

**Wasserleitungs-Röhren**, schmiedeeiserne,  
Reservoirs u. andere größere Blecharbeiten  
Franz Helfenberger, Rorschach.  
Konstruktionswerkstätte Herisau

**Wassermotoren**  
Franz Helfenberger in Rorschach.  
Martini u. Co., Frauenfeld.

**Weinpumpen** sammt Schläuche u. Hähnen  
Karl Rutter, Fluntern-Zürich.

**Werkzeuge** für Holz- u. Eisenbearbeitung  
Wwe. A. Racher, Werkzeuggef., Zürich.

**Ziegelei-Einrichtungen**  
Maschinenfabrik und Gießerei Rorschach

**Zinforamente, Wauspenglerei**  
J. Traber, Chur.