

Zeitschrift: Illustrierte schweizerische Handwerker-Zeitung : unabhängiges Geschäftsblatt der gesamten Meisterschaft aller Handwerke und Gewerbe

Herausgeber: Meisterschaft aller Handwerke und Gewerbe

Band: 10 (1894)

Heft: 34

Werbung

Nutzungsbedingungen

Die ETH-Bibliothek ist die Anbieterin der digitalisierten Zeitschriften auf E-Periodica. Sie besitzt keine Urheberrechte an den Zeitschriften und ist nicht verantwortlich für deren Inhalte. Die Rechte liegen in der Regel bei den Herausgebern beziehungsweise den externen Rechteinhabern. Das Veröffentlichen von Bildern in Print- und Online-Publikationen sowie auf Social Media-Kanälen oder Webseiten ist nur mit vorheriger Genehmigung der Rechteinhaber erlaubt. [Mehr erfahren](#)

Conditions d'utilisation

L'ETH Library est le fournisseur des revues numérisées. Elle ne détient aucun droit d'auteur sur les revues et n'est pas responsable de leur contenu. En règle générale, les droits sont détenus par les éditeurs ou les détenteurs de droits externes. La reproduction d'images dans des publications imprimées ou en ligne ainsi que sur des canaux de médias sociaux ou des sites web n'est autorisée qu'avec l'accord préalable des détenteurs des droits. [En savoir plus](#)

Terms of use

The ETH Library is the provider of the digitised journals. It does not own any copyrights to the journals and is not responsible for their content. The rights usually lie with the publishers or the external rights holders. Publishing images in print and online publications, as well as on social media channels or websites, is only permitted with the prior consent of the rights holders. [Find out more](#)

Download PDF: 02.01.2026

ETH-Bibliothek Zürich, E-Periodica, <https://www.e-periodica.ch>

Alfred Winterhalter
zum „Meerpfend“, St. Gallen, Schmidgasse 26.
Spezial-Geschäft für vorteilhaften Bezug von:
Treibriemen jeder Art,
Differential- u. Schrauben-Flaschenzügen
Wasserdichten Wagen- und Pferde-Decken, [917
sowie sämtlichen techn. Artikeln für Maschinenbetrieb.

C. F. WEBER, Muttentz (Basel),
Leipzig-Plagwitz, Schkeuditz, Kratzau (Böhmen),
Holzement-, Dachpappen- und
Asphaltfabriken
Gegründet 1846. Gegründet 1846.
empfiehlt:
Prima Holzement (vielf. v. Behörden vorgeschrieben).
Prima Dachpappen für Doppel Pappdächer, Sheddächer.
Unterlag-Pappen für Holzement-, Schiefer- u. Ziegel-
dächer, provisorische Bedachungen, Festhütten etc.
Prima Holzement-Deckpapier, Dachlack, z. Aus-
besserung und zum Bestreichen von Pappdächern.
Asphalt-Isolierplatten für Abdeckung von Brücken,
Gewölben und Fundamenten.
Carbolinum prima Qualität. O 4835 B 1053
Bedienung coulant. — Preise vorteilhaft.

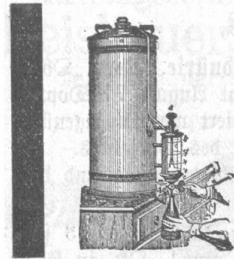
Karl Würigler, 981
Schlauchweberei
Feuerthalen b. Schaffhausen.



**Petrol-, Heiz-, Koch-,
Sitz- u. Beleuchtungs-
Oefen.**
Dieser beliebte, ärztlich empfohlene
und anerkannt als bestes Fabrikat in
Petrol-, Heiz-, Koch- und Sitz-Ofen ist
überall zu plazieren, ohne jede Feuer-
gefahr; ist völlig geruchlos und bietet
die reinlichste und schnellste Heizung bis
18 Grad Wärme. Per Tag 10—20 Rp.
Preis von Fr. 25 an. [1241

Jos. Al. Suppiger,
Rindermarkt 17,
Zürich.

G. Leberer, mechan. Werkstätte,
Töss-Winterthur. 1014



Hydraulische Bierdruckapparate,
+ Pat. Nr. 6721, Messerputzmasch.,
Gabelputzer (neu Modell), Brod-
schneidmaschin., Reib- u. Schneid-
maschinen, Kaffee- und Gewürz-
mühlen, Kaffeeröstmasch., Wasch-
einrichtungen, Auswindmaschinen,
Mangen, Waschtröge, Petrolmess-
apparate, Petrolpumpen, Schläuche
und Wasser-, Oel- und Weinpumpen.
— Seilereimaschinen. —

Haas & Schälchlin,
Maschinenbauwerkstätte,
Flawil (Kt. St. Gallen)
empfehlen als Spezialitäten: 1165
**Hochdruckturbinen,
Wasserversorgungen,
Wasserwerkanlagen,**
hydraulische Aufzüge und Pressen,
Transmissionen.

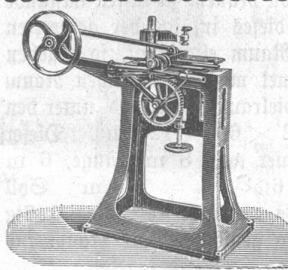
Drehbänke
für (789a
Mechaniker, Schlosser, Re-
paraturwerkstätten. Büch-
senmacher, Kleinmechaniker,
Uhrenfabriken, Elektriker,
Amateure etc.
liefert in vorzüglichster Ausführung
die
Maschinenfabrik Enge-Zürich.
Illustrierte Preislisten gratis und franko.

Binkert & Sohn, Basel,
Eisengiesserei und Maschinenfabrik
liefern als:

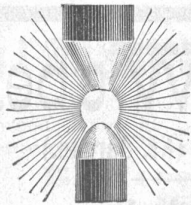
**Spezialität
Transmissions-Anlagen**

best bewährtes
amerikanisches System.
Lager mit Kugeln Gelenken, Riemenscheiben ausbalanciert,
daher
wenig Kraft gebrauchend, solid, bei gefälligen Formen.
Präzise Ausführung auf Spezialmaschinen.
Prompte rasche Lieferung zu billigen Stückpreisen.
Ferner:
Turbinen,
Cementstein- und Briquettes-Pressen für Kraft- und Hand-
betrieb, Schmiergelschleifmaschinen für jeden Zweck.
Komplette Einrichtungen
für
Sägerei, Schreinerei, Werkstätten, Kalk- und Gipsfabriken.
Preisliste und Kostenanschläge gratis. (321

**Langloch-
bohrmaschinen** 1129
+ Pat. 2148
für Hand- und Motorenbetrieb
liefert in vorzüglichster Aus-
führung prompt und billig
**J. Meyer-Fröhlich,
Basel.**



Wer Bedarf in **Schienen, Geleisen, Transport-
wagen, Achsensätzen, Karren**
u. s. w. hat, wende sich an die Maschinenfabrik und Eisen-
giesserei von **A. Oehler & Co.** in Aarau. 1047



Elektro-technische Fournituren
— en gros. —

Alle Apparate u. Bestandteile zu solchen, Leitungs-, Isolier- und Befestigungsmaterialien für Telegraphie, Telephonie, Beleuchtungs- u. Kraftübertragungs-Anlagen.

Grösstes Lager.

Illustrierter Katalog nur an Installateure und Wiederverkäufer gegen Fr. 3. —, welche b. Bestellung zurückvergütet werden. 870

Erstes schweizer. Spezialgeschäft aller Fournituren für die gesamte Elektrotechnik.

Richard Veesebmeyer, Zürich V, 58 Wildbachstrasse 58. Tramstat.: Stallung Riesbach

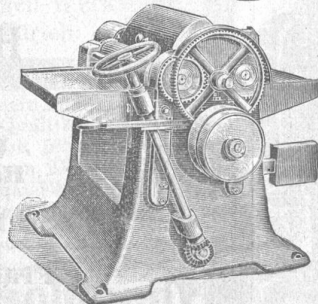
Immer mehr kommen Dächer aus **Andernachs Rollen-Asphalt** u. meinem **Holzzement** la echt in Aufnahme, denn diese Dächer sind preiswert, dauerhaft und zweckmässig. Lieferung zollfrei und frachtfrei jeder schweiz. Eisenbahnstation. Muster, **Vorzugspreise** und ausführliche Anleitung zur Herstellung der Dächer **postfrei** und umsonst.

A. W. Andernach in Benel a. Rhein (Deutschland).

Fischer's Patent-Bohrmaschinen
Schnell-Bohrmaschinen mit Anwendung der richtigen Geschwindigkeit in allen Grössen versch. Construction Patent Maschinen Parallel Schraubstöcke **BERNHARD FISCHER & WINSOR** Werkzeug- und Maschinenfabrik Dresden A. Nr. 19. (229)

[1894] **Erfindungs- & Marken-Schutz** **BOURRY-SEQUIN, ZÜRICH** Besorgt, gewissermassen & prompt überall. **BOURRY-SEQUIN, ZÜRICH** Mitglied des schweiz. Patentvereins, Industriells.

Holzbearbeitungs-Maschinen
Säge-Maschinen



bauen als alleinige Spezialität in höchster Vollkommenheit

Deutsch-amerikanische Maschinenfabrik Ernst Kirchner & Co. Leipzig-Sellerhausen.

Filialbureau: **Zürich** Bahnhofstr. 89
— **Telephon No. 1927.** —

Brief- und Telegr.-Adresse: **Kirchner, Bahnhofstrasse, Zürich.**

Weltausstellung Chicago 1893 höchste Auszeichnung; 2 Preismedaillen, 7 Ehrendiplome.

Ueber 30,000 Maschinen geliefert.

Neuester Petrol-Ofen

(mit patentiertem unzerbrüchlichen Cylinder)

Eidgen. Patent 6089, System Kaiser patentiert in sämtlichen Staaten.

Derselbe erheizt in kurzer Zeit Schlaf- oder Wohnzimmer bei einem Petrolverbrauch von 2 bis 3 Cts. per Stunde. Absolut gefahr- und geruchlos, ohne Rauchabzug, somit überall zu plazieren. Auch dient dieser Ofen für gewisse Berufszwecke zugleich als **Beleuchtung**. Der Ofen ist leicht (13—14 Kilo) selbst in brennendem Zustande von Zimmer zu Zimmer transportabel. Er eignet sich auch sehr gut zur **Temperierung** von Kellern, Treib- und Gewächshäusern. Für Pensionen, Hotels, Höhenkurorte mit jähem Witterungswechsel von grossem Werte. Um **Krankenzimmer** zu erwärmen das schnellste und beste, weil geruchlos. 1180

Vor Nachahmungen wird gewarnt, da gesetzlich geschützt.

Jean Kaiser, Schlossermeister, Zürich, Häringstrasse 5.

Zeugnisse und Atteste stehen zur Verfügung.

Vertreter für die Ostschweiz: **J. P. Brunner in Oberuzwil.**

Asphalt-Dachpappen

prima, verschiedener Stärke. (1229)

Holzzement,

äusserst wetterbeständig, von grösster Bindekraft, von der eidgen. Prüfungsanstalt in Zürich geprüft, als sehr gute Marke anerkannt; bei einigen eidgenössischen und kantonalen Bauten Verwendung gefunden, liefert zu äussersten Preisen

J. GREDIG,

Dachpappen- und Holzzement-Fabrik, **Zürich III.**

Feinste ächte **Basler-Leckerli** in anerkannt vorzüglichster Qualität nach altem Basler Rezept. **Großer Versand ins Ausland** in eleganter Verpackung à 60 Cts., 80 Cts. und 1 Fr. per Paquet. Franko Zusendung. Es empfiehlt sich bestens **H. Hübschli,** Basler-Leckerli-Fabrikation, **Zsafel.**

Die **Techn. Buchhandlung W. Senn, jun.,** Münsterhof 13, **Zürich,** liefert alle Bücher über **Handwerk, Gewerbe und Industrie.**

Für Sattler. **Fuhr- und Bündnerkummet** fertig oder nur Leib, sowie für Anfänger die-bezügliche Muster versendet billigt 1142 **K. Bächli, Sattler, Oerlikon (Zürich).** Diplom Uster 1891 und Zürich 1894.

Sofort zu verkaufen: 1321) aus Gesundheitsrücksichten eine **mechanische**

Bauschlosserei

inmitten einer industriellen Ortschaft nächst dem Bahnhof, neuem Haus, **2 Wohnungen,** großer **Werkstätte** mit guter **Wasserkraft,** samt großem **Werkzeug.** Für einen tüchtigen Schlosser oder Mechaniker eine sichere und lohnende Existenz.

Gef. Offerten unter Chiffre **B 1321** befördert die Expedition dieses Blattes.



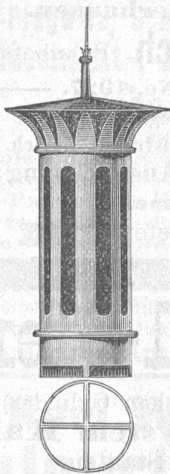
Erfindungs- & Marken-Schutz **E. BLUM & Co.** **Patente** **Zürich** **Beste Referenzen 1872.** **Fachexperte für den Entwurf** 2115) des Patentgesetzes 1888.

Huf- und Wagen- schmiede-Verkauf.

Eine in einer gewerbreichen Ortschaft des Kantons Aargau sich befindliche rentable Huf- und Wagenschmiede ist aus Gesundheitsrücksichten an einen soliden Berufsmann zu verkaufen. 1280

Weitere Auskunft erteilt die Expedition ds. Blattes unter Chiffre 1280.

Patenti Kaminhut.
Überbrettlisch freier Rauchabzug selbst bei grösstem Wind und Wetter und Sonnendruck Vertreter gesucht. 1272a
Fr. Eisinger, Aeschenvorstadt, Basel.



Johann Meyer, Archt.

Baumaterialienhandlung,
Merkurstrasse Nr. 1, Luzern,
(hinter dem Bahnhof.)
Lager in Zement, Kalk, Gips,
Backsteinen u. Zementplatten.
Spezialität: Steinzeug-
und Gussröhren für Abort-
u. Schüttsteinleitungen nebst
neuesten englischen Closets.
Auf Verlangen besorge auch
bezügliche Installation. 889

Schmirgeldampfwerk Frauenfeld.

Dr. B. Merk.

Glas-, Flint-, Schmirgepapier
und -Leinen, Schmirgel feinst
geschlemmt u. gekörnt, Schmir-
gelscheiben für Tisch- und
Trockengebrauch, Schmirgel-
schleifmaschinen für alle Zwecke,
Silz- und Walzrothleder-scheiben
zum Polieren. (587)

Turmuhren,

bester Konstruktion, für
Kirchen, Schulen, Fabriken etc.
10 Jahre Garantie. Billige
Preise. Günstige Bedingungen.
Auch die alten Werke werden
für den realen Wert in
Rechnung angenommen.

Ausführliche Kataloge mit
Abbildungen u. Preisen ver-
sendet gratis der Agent für
die Schweiz: 1117

Joannot-Perret
in Faoug (Waadt).

1186)

Joh. Weber

Brugg (Kt. Aargau.)

Holzbearbeitungs- Maschinen

als:

- Universalmaschinen**
- Band- und Kreissägen**
- Doppelte und einfache
- Hobelmaschinen**
- Abrichtmaschinen**
- Fräs- und Bohrmaschinen**
- Horizontale und vertikale
- Kehlmaschinen**
- Sägefeilmaschinen**
- Drehbänke, Transmissionen**
- Ganze Einrichtungen.**

Diplomirt 1883.

TREIBRIEMEN
aus reinem Kern-Sohlleder
haltbarstes Fabrikat
liefert für jeden Betrieb die

Gerberei & Riemen-Fabrik
LENDI & WEBER CHUR

Leistmaschine,

für Hand- und Kraftbetrieb,
ist wegen grösserer Anlage
billig zu verkaufen. Die
Maschine kann gegenwärtig
noch im Betrieb gesehen
werden. 1306

Anfragen an die Expedit.
d. Bl. unter H S 1306.

Patente über alle
G. HANSLIN & CO
besorgen
PATENT-ANWÄLTE
BERN

(745)

W. D. D. W. W. W.
in Beuel am Rhein

in Deutschland fabriziert in bekannten vorzüglichen Quali-
täten und liefert **sehr** preiswert **zollfrei** u. **frachtfrei**
jeder schweizerischen Eisenbahnstation **Holzement Ia.**
ächt. Isolier- und Dach-Asphalt in Rollen, Platten
und Fässern, Holzanstrich **Carbolineum „Neptun“.**

Muster, **Vorzugspreise**, Anleitungen und Prospekte
postfrei und **umsonst.**

Holzementpapier
und
Dachpappen
liefert zu Fabrikpreisen
Jucker-Wegmann
in Zürich. 1106

KORKMEHL
IN
ALLEN KOERNUNGEN
EMPFFIEHT BILLIGST DIE
MECH. KORKMEHLFABRIK
DÜRRENÄSCH (Aargau.)
Als bestes, billiges u. dauerhaftestes
• **Polstermaterial** •
für Sattler u. Tapezierer

D. Denzler, Seiler, Zürich,

Sonnenquai 12. — Rennweg 58.

Hanfseile, Drahtseile
für Transmissionen, Auf-
züge etc. in beliebiger
Länge u. Dicke vorrätig.

Seilerwaren
für jeden Bedarf.

Dichtungs-Stricke
für Dampfmaschinen, Gas-
und Wasserleitungen.
Hängematten, Turn-
apparate und Schaukeln,
Thürvorlagen.

Fischerei-Artikel.
1032

Transmissionswellen

von 40—70 mm Dicke exakt gedreht, können fortwährend sofort ab Lager bezogen werden, ebenso **Riemenrollen, Lager und Kupplungen.**

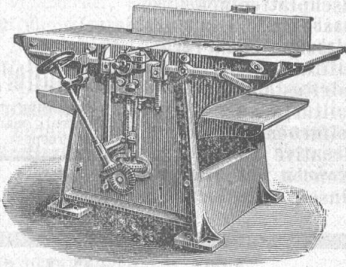
B. Weber, Maschinen-Werkstätte,
984) Dübendorf bei Zürich.

Glaserkitt

in allgemein anerkannt vorzüglichster Qualität liefert in Paketen von 5 und 10 Kilo, in Kübeln von 25 u. 50 Kilo und in Original-Fässern billigt die

Churer Lack- und Farbenfabrik in Basel. 1284

Holzhobelmaschinen



kombinierte,
verfertigt als Spezialität mit Garantie für solideste Ausführung in vorzüglichst., vielfach verbesserter Konstruktion.
Ant. Eichmann,
mechan. Werkstätte,
ZUG. 1066

Rechter Holz-Cement, prima Qualität.

672 a) Amtlich geprüft, 10 Jahre Garantie für Haltbarkeit. Vom kantonalen chemischen Laboratorium in Chur am 25. April 1885 und von der Prüfungsanstalt für Baumaterialien am schweizer. Polytechnikum in Zürich am 4. März 1890 untersucht und durch Analyse festgestellt, daß mein Holz-Cement dem echt schlesischen mindestens ebenbürtig ist. **Ausführung von Holz-Cementdächern** in allen Gegenden unter Garantie.

Dachpappe in verschiedenen Stärken. **Papier** für Holzcementbedachungen. **Imprägnirtes Papier.** **Carbolinum.** **Isolierplatten.** **Isolierpappe.**

Alleräußerste Konkurrenzpreise.

Bestfestes und leistungsfähigstes Geschäft dieses Faches in der Schweiz.
Geschäftsgründung 1869.

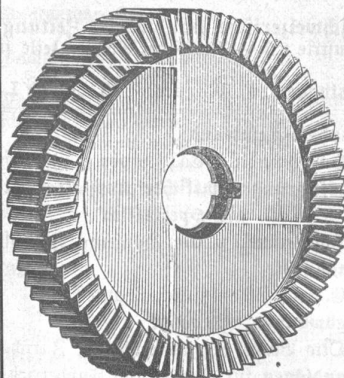
J. Traber, Chur,

Holz-Cement- und Dachpappen-Fabrik.

Amtliches Gutachten, Zeugnisse sowie jede Auskunft u. Kostenboranschläge zu Diensten.

Vertretungen werden gesucht für alle Gegenden.

R. Guillod & Cie.



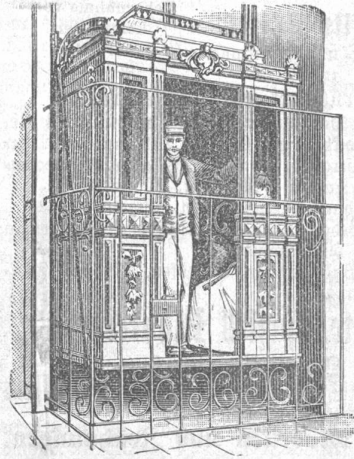
in **Cortailod**
(Kt. Neuenburg)
liefert als Spezialität in bester Ausführung:
Zirkuarsägen

für Holz und Metall bis zu 20 cm Durchmesser. 1320

Planfräser mit Spiralzähnen. **Hinterdrehte Platt- und Nutfräser** für Metall und Holz. **Fräser** für **Stirn-, Schnecken- und Kegelräder.**

Preisocourant gratis u. franko.

Medaille de Vermeil Fribourg 1892. Prämiert an der Weltausstellung 1889



Hydraulische und elektrische

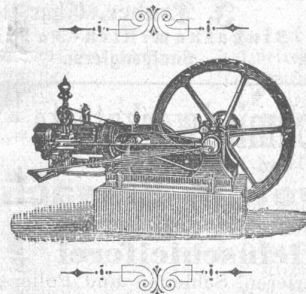
Personen- und Waren-Aufzüge

amerikan. u. engl. Systeme liefert [832]

die **Maschinenfabrik Rob. Schindler**

Luzern.

Prima Referenzen über 120 Anlagen.



Theodor Meyer,
48 Konradstr. 48
Zürich,
liefert von der Rheinisch. Gasmotorenfabrik **Benz & Cie.,**
Gasmotoren

stehender und liegender Anordnung, **Naphta-Motoren** 1148

(auch f. Benzin, Ligroin od. Neolin) stehender u. liegender Anordnung

Äusserst einfache Konstruktion, sicherer, regelmässiger Betrieb, geringer Materialverbrauch. Vollständig gefahrlos, keine höhern Betriebskosten als bei Petroleum-Motoren. In der Schweiz schon über 100 im Betriebe. — Kostenvoranschläge, Prospekte gratis franko.

Glasmalerei

von [701]

Karl Wehrli, Zürich - Aussersihl
gegründet 1865.

Glasmalereien für Kirchen- u. Profanbauten. Bleiverglasungen jeder Art für Veranda, Treppenhaus etc.

Wappen- u. Cabinetscheiben, Schriften etc.
Mousseline- u. Dessinglas, geblasen, geätzt und gebrannt.

Diplom Zürich 1883. Medaille Paris 1889.

Mech. Modellschreinerei

mit Motorbetrieb, gegründet 1884, von

Leonhard Koch,

vormals Berggasse, Seefeld, jetzt

Kronengasse 39, Unterstrass-Zürich,

empfiehlt sich im Anfertigen von Modellen jeder Art, als: **Architektonische- und Maschinenmodelle** für Technische- und Gewerbeschulen.

Modelle für Eisen-, Stahl- und Messinggießereien.

Modelle von kompletten Maschinen in Miniatur für Patentbewerbungen und Ausstellungen.

Formen für Erstellung von Zementsteinen.

Lieferung überhaupt alle in das Modell- und Maschinenfach einschlagenden Holzarbeiten. 1103

Durch die Vergrößerung und vorteilhafteste Einrichtung bin ich in den Stand gesetzt, jeder Anforderung zu entsprechen.

Anfertigung aller architektonischen Arbeiten nach jeder Zeichnung.

Ornamente

für Bau- u. Dekorationszwecke

Uebernahme von kompletten Bauarbeiten.

Stanzerei und Drückerei mit Wasserkraft.

Spezialität in Dachfenstern, Dachspitzen, Falouste, Deckblechen, Gesimse, Bekrönungen, Marquisen, Lambrequins, Ballustraden, Consolen, Pilaster, Akroterien-Köpfe, Wasserspeier, Basen, Kapitäle, Kasetten, Blätter etc.

Für Kirchen: Windsfahnen, Kreuzblumen, Kugeln.

Schindeln zu Bedachungen und Wandverkleidungen in circa 50 Nummern.

Badeinrichtungen: Badewannen, Badofen, Sitz- und Fußbadwannen, Douchen, Becken. [672 b]

Verzinkte Bangeräte, speziell Maurergeräte.

Vergoldete Firmabuchstaben.

Entwürfe und Kostenanschläge gratis und franco. Gediegene Ausführung zu billigsten Preisen und Garantie.

Reiche Auswahl in Modellen und Zeichnungen.

Album und Preiscurant zu Diensten.

J. Traber, Chur,
Zinkornamenten-Fabrik.
Gusspengererei.

Geschäftsgründung 1869.

Die Messerschmiedwerkstätte

von

Adam Oberer in Sissach,

mit Wasserkraftbetrieb bestens eingerichtet, nebst
Gros- u. Kleinschleiferei

empfehlte sich zum Reparieren, Schleifen und Polieren von Messern, Scheren, Tondeusen, Werkzeugen, Maschinen, Spengler-Ambosse u. Hämmer, Kochherdplatten, Beschläge etc. etc. [1141]

Auffrischen von Bestecken und Eisenwaren.

Anfertigung neuer Arbeiten auf Garantie.

Die Lack- u. Farbenfabrik

in Chur

liefert in anerkannt vorzüglicher Qualität und zu billigst angemessenen Preisen:

Alle in das Fach einschlagenden Artikel.

Bei Nachnahmsendungen 5% Sconto.

Diese **Möbellacke** streichen sich leicht, haben Glanz und Körper und ermöglichen die Ablieferung des Möbels für den nächsten Tag.

Rapidine,
bestes Trockenmittel.

Holzporenfüller,
bedeutende Ersparung an Zeit und Material; man verlange den Prospekt.

- Asphaltilack
- Bernsteinlack
- Brunoleine
- Cementfarbe
- Copallacke
- Damarlack
- Emailfarben
- Expresslack
- Feuerlack
- Flatting
- Japanlack
- Krystallack
- Kutschenlacke
- Lackfarben
- Mattlacke
- Möbellacke
- Patentlack
- Tischplattenlack
- Fussbodenlacke aller Art
- Holzbeizen in all. Farb.
- Polituren
- Spirituslacke
- Politurlacke
- Oelfarben
- Siccative
- Broncen und Blattmetall
- Pinself, Künstlerfarben etc. 1120

Jalousieladen- und Thürenfabrik Weesen

(762)

empfehlte ihre ausschliessliche Spezialität. Billige Preise. Prompte Bedienung.

Gouverné & Co.

Rossweiner Patent-Achsen und Wagenfedern-Fabrik



WILLHAEVER

Carl Wolf,
Gegründet 1862.
Export nach
Fabrikzeichen

Rosswein (Sachsen).
100 Arbeiter.
allen Ländern.

Fabrik aller Konstruktionen Wagenachsen und Wagenfedern. 1020a

Vertreter für die Schweiz:
Kägi & Co., Winterthur.

Liste empfehlenswerter Bezugsquellen.

Alphabetisch geordnet.

NB. Diese Bezugsquellen-Liste erscheint monatlich einmal in den drei Blättern „Illustrirte Schweizerische Handwerker-Zeitung“, „Schweizer Industrie- und Handels-Zeitung“ und „Holz“ (Centralblatt für Holzindustrie etc.) — Preis per Adressenzeile für ein Jahr, in allen drei Blättern zusammen Fr. 3. — Neue Aufträge nimmt stets entgegen

Die Buchdruckerei Senn-Holdinghausen, Münsterhof 13, Zürich I.

Adhäsionsfett
B. Scheller, Schaffhausen.
Robert Euter, Thayngen.

Adressen für Bezugs- und Absatzquellen
E. Ernst Schaffitz, Schaffhausen.

Austrich, bester f. Pappdächer, gen. Cilicium
Sch. Brändli u. Co., Horgen a. Zürichsee.

Arbeiten in Granit, Serpentin, Syenit, Mergelkalksteine
Marmorindustrie Max Käff, Rheinec.

Arenatio-bituminosus, gegen Feuchtigkeit und Hausschwamm
Sch. Brändli u. Co., Horgen a. Zürichsee.

Asbestartikel, Platten, Schnüre etc.
B. Scheller, Schaffhausen.

Asphalt-Dachpappen, prima echte, in 5 verschiedenen Stärken
Sch. Brändli u. Co., Horgen a. Zürichsee.

Asphalt-Dachpappe
A. W. Andernach in Benel a/Rhein

Asphalt-Isolirplatten, biegsam, unzerreißbar, wasserdicht
Sch. Brändli u. Co., Horgen a. Zürichsee.

Asphalt-impregniertes Papier, wasserdicht, zähe, bestes Papier für Eindeckung von Holzcementdächern, feuchter Wände, für Tapezierer u. div. Zwecke
Sch. Brändli u. Co., Horgen a. Zürichsee.

Asphalt-Leinwand
Sch. Brändli u. Co., Horgen a. Zürichsee.

Ausführung sämtlicher Asphaltarbeiten als Spezialität
Sch. Brändli u. Co., Horgen a. Zürichsee.

Anskünfte
E. Ernst Schaffitz, Schaffhausen.

Badwannen, Badofen
Otto Becker, Frotschougasse 18, Zürich.

Bandsägen für Hand- und Fußbetrieb
B. Scheller, Schaffhausen.
Ed. Stocker, Weinfelden.

Balata-Treibriemen, engl., Dick's Original
B. Scheller, Schaffhausen.

Bandsägenblätter
G. Joho, Bern.

Baumwoll-Treibriemen
Robert Suter, Thayingen.

Baumwollseife
Dechslin z. Mandelbaum, Schaffhausen.

Bautechnische Arbeiten
Marmorindustrie Max Käff, Rheined.

Bauwerkzeuge
J. G. Großmann, Seefeld-Zürich.

Bau- und Möbel-Beschläge
Bender, Eisenwaarenhandlung, Zürich.
A. Genner, Richtersweil.

Benzin-Motoren
Wolf u. Weiß, Zürich.
Martini u. Co., Frauenfeld.
B. Scheller, Schaffhausen.

Blasbälge verschiedener Systeme
Hungerbühler, A. von.

Blechbearbeitungsmaschinen
B. Scheller, Schaffhausen.

Blechbüchsenfabrik, mech.
J. Kopschny, Frauenfeld.

Blechmusikinstrumente, feinste Qualität
J. Wolff's Witwe Fabr., Frauenfeld.

Blechwaarenartikel
Metallwaarenfabrik Rüntten (Marga).

Bretterlager: große trodene Vorräte in
allen Dimensionen, roh und gehobelt
Benz u. Meißel in Nordschach.

Brunnolein:
Lack- u. Farben-Fabrik Chur.

Brückenwaagen
Alb. Wädlerin, Schaffhausen.
J. Ammann u. Wild, Waagenfabrik,
Ermatingen u. St. Gallen. (Wild, Eich-
meister, St. Gallen).

Buchdruck-Arbeiten
W. Senn-Holdinghausen, Zürich I.
A. Niederhäuser, Grenchen.

Bücher, technische und handelswissenschaftl.
W. Senn, jun., Münsterhof 13, Zürich I.

Carbolnenn
C. F. Weber, Muttenz-Basel.

Bergstöcke und Rundstäbe
F. Triner, Stockfabrikant, Schwyz.

Bildhauer-Arbeiten
Joh. Buri, Holzbildhauer, Chur.

Cementstebe, Zurfittler für Sand, Kies
und Coaks
G. Bopp, Drahtwaarenfabrikation
in Schaffhausen und Hallau.

Centralheizungen und Öfen
H. Breittinger, Zürich.

Cirkular-, Mühl- und Bandsägen
A. Genner, Richtersweil.
Wwe. A. Karcher, Werkzeuggesch., Zürich.

Conditor- und Chocladeformen von Zinn
Zingießerei E. Grüner, Kuttelgasse 5,
Zürich.

Copir-Pressen, beste schmiedeiserne
H. Werffeli-Stoll, Papierhdg., St. Gallen.

Copierpressen
Emil Bachmann, Chaux-de-Fonds.

Dachpappe, Holzcement
J. Traber, Chur.

Dachziefer, französischer
Schiefer- und Sägewerk Thun

Dampf-Automat, praktischste Dampfma-
schine für Kleinbetrieb, bedarf keines Heizers
F. Bormann u. Co., Zürich.

Dampfhahnen- und Ventile
B. Scheller, Schaffhausen.

Dampfmaschinen für das Kleingewerbe
Fritz Marti, Winterthur.
B. Scheller, Schaffhausen.

Drahtseile
Dechslin z. Mandelbaum, Schaffhausen.
Fritz Marti, Winterthur.
Mech. Bindfadenfabrik Schaffhausen.

Drahtgeflechte und -Gewebe
C. Vogel, St. Gallen.

Dreharbeiten für elektrische Läutwerke,
Telephonie, Telegraphen u. Beleuchtungen
H. Vietenholz, Pfäffikon (Zürich).

Drahtseile, Drahtgewebe und -Geflechte
für Fabriken, Baugeschäfte und Gießereien
G. Bopp, Drahtwaarenfabrikation
in Schaffhausen und Hallau.

Drehbänke und Bohrmaschinen
B. Scheller, Schaffhausen.
Ed. Stocker, Weinfelden.
H. Uehlinger, mech. Werkst., Schaffhausen.

Eichenschnittwaaren
E. Fries, Unterstraf-Zürich.
Ed. Wildberger, Neuntich (St. Schaffh.)

Eiserne Schüße, Eimer und Tansen
Fr. A. Bantel, Winterthur.

Elektr. Beleuchtungsanlagen
A. Zellweger, Fabrik für elektrische
Apparate, Uster.

Elektrische Apparate
A. Zellweger, Fabrik für elektrische
Apparate, Uster.

Elektrotechnische Fournituren en gros
Beesenmeyer, Wildbachstr. 58, Zürich V.

Emaillchilder
Emil Bachmann, Chaux-de-Fonds.

Englische Riemen
Jos. Dudler, Hoblerei u. Säge, Nordschach.

Falz- und Drahtmaschinen
Martini u. Co., Frauenfeld.

Farben, Lacke, Pinsel
Lack- und Farben-Fabrik Chur.
Farben für pressante Anstriche
Lack- und Farben-Fabrik Chur.

Fein- und Kleinmechanik, Nähmaschinen,
elektrische Einrichtungen
J. Gindele, Nordschach.

Feilen: G. Joho, Bern.

Fein- u. Kleinfabrik, Werkzeuggesch., Zürich.

Feldschmieden und Gebläse
Fritz Marti, Winterthur.
B. Scheller, Schaffhausen.
H. Uehlinger, Schaffhausen.

Flechter- und Marmorpapiere
Lack- und Farben-Fabrik Chur.

Fourniere
Fournierfabrik Monthey (Wallis).

Fournituren u. Werkzeuge für Sattler u.
Lemm-Marty, St. Gallen. [Tapezierer

Fox-Cement zum Ausgießen
Fritz Marti, Winterthur.

Fräsen
Guillod u. Cie. in Cortailod
(Neuenburg). Spezialität in Zirkularsägen
und Fräsen jeder Art und Form.

Garteneinfassungen, Hühnerhöfe, Gitter,
Maukörbe: G. Bopp, Draht- u. Sieb-
Fabrikation in Hallau und Schaffhausen.

Geländer-, Sieb- und Drahtwaaren
C. Vogel, St. Gallen.

Gas- und Petrol-Motoren
Fritz Marti, Winterthur.
Martini u. Co., Frauenfeld.
B. Scheller, Schaffhausen.
Schweiz. Lokomotiv- u. Maschinenfabrik
Winterthur.
Wolf u. Weiß, Zürich.

Gewindschneidzeuge f. Gas-, Maschinenbau
Wwe. A. Karcher, Werkzeuggesch., Zürich.

Glas- und Schmirgelpapier
Jac. Gut-Dubs, Zürich-Wiedikon.

Glaserdiamanten Nur per Duz. an Händl.
Gottl. Bucher, St. Karlsru. 18, Luzern.

Glätteöfen und -Eisen
Bender, Eisenwaarenhandlung, Zürich.
Weltert u. Co., Sursee.

Goldleisten zum Einrahmen, sowie für
Gallerien
H. Weil-Heilbrunner, Zürich.

Granit- und Syenit-Arbeiten
B. Pfister, Marmorindustrie, Nordschach.

Gummiwaaren
G. H. Wunderli, erste schweizer. Patent-
Gummiwaaren-Fabrik Zürich.

Gummiwaaren sämtliche technische
B. Scheller, Schaffhausen.
D. Weiß, Zürich, Gummiwaaren en gros.

Gußstücke, rohe und bearbeitete
Heiniger u. Wegmann, (vorm. Schnell u.
Schmedenburger) in Oberburg b. Burgdorf.

Hanfriemen und -Gurten
B. Scheller, Schaffhausen.
Robert Suter, Thayingen.
Carl Würzler, Feuerthalen.

Hanfseile
Mech. Bindfadenfabrik Schaffhausen.

Hanf-Schläuche
B. Scheller, Schaffhausen.
Robert Suter, Thayingen.
Carl Würzler, Feuerthalen.

Hanfseile für Transmissionen
Dechslin z. Mandelbaum, Schaffhausen.

Hectographen-Apparate
H. Werffeli-Stoll, Papierhdg., St. Gallen.

Hectographen-Masse I. Qualität
H. Werffeli-Stoll, Papierhdg., St. Gallen.

Heizungen und Ventilatoren
Fritz Marti, Winterthur.
Weltert u. Co., Sursee.

Hengabel-Eisenzinken: Hans J. Wunderli,
Schlosser, Greifensee (Zürich).

Holzcement und Dachpappe, Holzcement-
dächer
J. Traber, Chur.

Holzbeizen: Lack- u. Farben-Fabrik Chur.

Holzcement, prima echt
Sch. Brändli u. Co., Gorgen a. Zürichsee.

Holzwerkzeuge, sämtliche
Wwe. A. Karcher, Werkzeuggesch., Zürich.

Holzbohrmaschinen
Ant. Eichmann, mech. Werkstätte Zug.

Höbel- und Holzwerkzeuge (Straßburger)
Bender, Eisenwaarenhandlung, Zürich.

Holzbearbeitungs-Maschinen
E. Kirchner u. Co., Leipzig-Sellerhausen.
Fritz Marti, Winterthur.
J. Meyer-Fröhlich, Basel
B. Scheller, Schaffhausen.
Ed. Stocker, Weinfelden.
Wolf u. Weiß, Zürich.

Holzfuhrwerke, acht amerikanische
D. Senn-Moser, Liestal.

Holzhandlung en gros
Benz u. Meißel, Nordschach.

Holzrollladen: Kehler u. Söhne, Chur.

Holzstammbohrer
Ant. Eichmann, mech. Werkstätte Zug.
B. Scheller, Schaffhausen.

Holzvolle zum Verpacken
Rud. Lad, Kappel bei Olten.

Holzvolle
W. Lachenmaier, Alfoltern bei Döngg.

Hydranten-, Stand- und Wendrohre
Karl Rutter, Fluntern-Zürich.

Imprägn. Isolierpapp für Bauzwecke
Ed. Hardmeyer, Wipfingen (Zürich).

Isoliermaterial für Kessel u. Rohrleitungen
B. Scheller, Schaffhausen.

Kälteerzeugungs-Maschinen
Martini u. Co., Frauenfeld.

Kameelhaar-Treibriemen
Robert Suter, Thayingen.

Kautschouktempel
Niederhäuser, Grenchen (Solothurn).

Kegelkugeln aus Eisenholz (für Wieder-
verkäufel). H. Huber, Drechsler, Marau.

Kirchenheizungen
Heiniger u. Wegmann (vorm. Schnell u.
Schmedenburger), Oberburg b. Burgdorf.
Weltert u. Co., Sursee.

Kitt: Glas-, Eisentitt, Menning engl.
Spachteltitt
St. Galler Kittfabrik von
Baumgartner u. Co., St. Gallen

Kistenbretter
Schiefer- u. Sägewerk Thun.

Kohlenkarren eiserne
Jb. Reich-Tischhäuser, Bruggen b. St. G.

Kohlen, Coaks, Briquettes von der Saar,
Ruhr und Belgien
Meyer-Güller, Sihlstraße 24, Zürich.

Koch- und Heizöfen eidg. Patent 5620
Jean Labhardt, Hafner, Bern.

Krallentäfer
Jos. Dudler, Hoblerei u. Säge, Nordschach.

Lager-Metall „Babitt“
Fritz Marti, Winterthur.

Langlochbohr- (oder Stemm-) Maschinen
für Handbetrieb
H. Scheller, Schaffhausen.
Ed. Stöcker, Weinfelden.

Langlochbohrmaschinen
J. Meyer-Fröhlich, Basel

Leim, Käseleimehl zum Kaltleimen
E. Ernst Schaffig, Schaffhausen.
J. C. Köllin, St. Jakobstr., St. Gallen.

Ledertreibriemen
Lendi u. Weber, Chur. (Gerberei u. Fabrikation eicheneggerter Sohlledertreibriemen)

Marmor, roh in Blöcken und Platten
Marmorindustrie Max Käff, Rheineck.
B. Pfister, Marmorindustrie, Rorschach.
E. Rusconi in Neuenburg.

Marmorarbeiten jeder Art
Aug. Wiberstein, Marmoräge, Solothurn.
B. Pfister, Marmorindustrie, Rorschach.
E. Rusconi in Neuenburg.

Marmor-Aufsätze u. -Platten für Möbel
Marmorindustrie Max Käff, Rheineck.
E. Rusconi in Neuenburg.

Marmorindustrie
E. Rusconi in Neuenburg.

Maschinenöle und Wagenfette
Wittwe S. Strüti, Basel.

Maschinenöle und technische Fette
B. Scheller, Schaffhausen.

Maschinenöle und -Fette, Schwemmsteine
Emil Heer, Rorschach.

Messersplatten
J. A. Aldermann, Plattenbruchbes., Mels.

Rechtssprützen, vorzügliches System
B. Scheller, Schaffhausen.

Reifingrößen für Drechsler und Optiker
Bender, Eisenwaarenhandlung, Zürich.

Metallbedach- und Wandverkleidungen
Ab. Schulthess, Zürich.

Metall-Bedachungen, Metallfalz-Ziegel, Metalldachplatten, Metallschindeln
J. Traber in Chur.

Metallbuchstaben für Firma
Es. Troxler, Luzern.

Metalldrahtbürsten (Patent) zum Reinigen u. Wischen von Parquetböden, Treppen etc., wie zum anderweitigen wirtschaftlichen Trockengebrauch.
Dietschy & Co., Zürich.

Mobelmalerei: Lack- u. Farben-Fabrik Chur.

Kost- und Weinproben nach Decksle, von G. Jberg, Optiker, Basel. [Neusilber]

Musikinstrumente
Th. Wahlen, Bayerne. (Die größte Fabrik der Schweiz. Illust. Preisliste 1892 franko.)

Nickelgriffe und Schilder
A. Genner, Richtersweil.

Oefen nach irländischem System
Heiniger u. Wegmann (vorm. Schnell u. Schneckenburger), Oberburg b. Burgdorf.

Schw. Triumph-Oefen
Welter u. Co., Sursee.

Parqueterie
Hennemann, Basscourt.
Kefler u. Söhne, Chur.
Stuber u. Cie., Schüpfen (Bern).
Thurnheer-Rohn, Baden.

Parquet-Asphalt, öl- und säurebeständig
Hch. Brändli u. Co., Sorgen a. Zürichsee.

Papiere aller Art: Niederhäuser, Grenchen.

Patentanwalt
E. Blum u. Co., Zürich.
Bourry-Sequin, Zürich.
G. Furrer, Konstrukteur, Biel.
C. Hanslin u. Co., Bern.
Ed. von Waldkirch, Christoffelg. 6, Bern.

Patent-Dampfwaschapparate
F. Mohr, Olten und Bofingen.

Petroleum-Motoren
Schweiz, Lokomotiv- u. Maschinenfabrik Winterthur.
C. Weber-Landolt, Menziken.
Wolf u. Weis, Zürich.

Petroleum-Motoren zum Betrieb mit gewöhnlichem Lampenpetrol
F. Vormann u. Co., Zürich.
Martini u. Co., Frauenfeld.

Petroleum-, Gas- u. Wasser- u. Dampfmotor.
Fritz Marti, Winterthur.

Petroleumföcher
Welter u. Co., Sursee.

Pferde sowie Pferdeköpfe für Sattler
Klaus, Carosselfabrikant, Wyl (St. Gall.)

Photogr. Apparate (Fabrik sämtlicher photograph. Utensilien und Produkte)
Engel-Zeitnecht, Zwann (Bern).

Pumpen für alle Zwecke, verbesserte, mit Klappen und Kugel-Ventilen
Karl Weidorn, Maschinenfabrik, Arbon.

Pumpen aller Art für gewerbliche und landwirtschaftliche Zwecke, in solider Ausführung
Ph. Nigg, mechan. Werkstätte, Ragaz.

Putzfäden, roh und gefärbte
B. Scheller, Schaffhausen.

Putzfäden weiße und farbige, gelockert und gehandelt
Jean Trüb, Dübendorf bei Zürich.

Putzklappen (bester u. billigster Ersatz für B. Scheller, Schaffhausen. [Putzfäden])

Querspunden von Weichholz
Mech. Holzdreherei J. Studer, Wittnau (Aargau).

Reizzeuge, beste, für Handwerker und Gysi u. Co., Aarau. [Techniker.]

Reizzeuge: Hommel-Esser, Aarau. (Nicht-ausziehen in Paris 1889).

Reizzeuge, prima Aarauer, u. Schulreiz.
Kern u. Co., Aarau.

Riemenschneiben, schmiedeiserne, zweiteilig
B. Scheller, Schaffhausen.

Riemen-Ausleger, erprobtes System
B. Scheller, Schaffhausen.

Röhren u. Verbindungsstücke für Gas-, Fr. Marti, Winterthur. [Wass.- u. Dampf.]

Rohrerschellen
Metallwaarenfabrik Rüntten (Aargau).

Rollbahnen für Transporte aller Art, zu Kauf und Miete
Liebrecht u. Co., Zürich, Bahnhofplatz 5.

Rollladen aus gewelltem Stahlblech
Carl Hartmann, Rollladefabrik Biel.

Rostschutz-Fett
B. Scheller, Schaffhausen.

Säge-Maschinen
E. Kirchner u. Co., Leipzig-Sellerhausen.

Schindeln, Unterzug- u. Ziegelschindeln
J. Bösch, Schindelfabrikant, Ebnat (Toggenburg.)

Schilfbretter und Schallbrecher
E. Giraudi-Brunner, Bern.
E. Giraudi u. Co., Zürich.

Schleifsteine, Abziehsteine, sowie Bimsteine zum Schleifen von Holz, Stein und Metall.
Meyer-Güller, Sihlstraße 24, Zürich.

Schmelzriegel, Gießereigranith
Meyer-Güller, Sihlstraße 24, Zürich.

Schmiedfeuer, sog. Holoeh-System
Jb. Reich-Tischhauser, Bruggen b. St. G.

Schmiedkohlen, Holzkohlen
Meyer-Güller, Sihlstraße 24, Zürich.

Schmirgel in allen Nummern
Jac. Gut-Dubs, Zürich-Wiedikon.

Schmirgel und Schmirgelleinen
G. Joho, Bern.

Schmirgelpräparate, englische u. deutsche
Fritz Marti, Winterthur.

Schmirgelscheiben, Schmirgel in Röhren und Staub
A. Genner, Richtersweil.

Schmirgeltuch, weiß und grau, Körper
Jac. Gut-Dubs, Zürich-Wiedikon

Schneeischaufeln von Holz, sowie Schaufelbretter von Ahorn
Joh. Tobler z. Mühle, Alt-St. Johann.

Schrauben und Muttern aller Art
A. Genner, Richtersweil.
G. Joho, Bern.

Schultafeln und Griffel
Schiefer- und Sägewerk Thun.

Seile aller Art für Krähnen, Aufzüge, Schiffsahrt etc.
Mech. Bindsadenfabrik Schaffhausen.

Segeltuchtreibriemen
Fritz Marti, Winterthur.

Seile aller Art für Flachen, Krähnen etc.
Joh. Landolt, Seiler, Käfels (Glarus).

Spezialmaschinen für Massenfabrikation
B. Scheller, Schaffhausen.

Spiegel, Spiegelglas und fertige Spiegel
H. Weis-Heilbronner, Zürich.

Spiralfräuhläuche und andere
B. Scheller, Schaffhausen.

Stahlfringfedern-Fabrikat für Polster-Lemm-Matru, St. Gallen. [möbel.]

Stein- und Bildhauergeräth
J. G. Grohmann, Seefeld-Zürich.

Tageslichtreflektoren aus Metall (Patent)
Dietschy & Co., Zürich.

Tapeten und Fenster-Rouleaux
S. Steingger, Zeughausstraße 69, Zürich III.

Techn. Expertise i. Streit- od. Brandfällen
B. Scheller, Schaffhausen.

Thüröffner elektrische
A. Zellweger, Fabrik für elektrische Apparate, Uster.

Thürverkleidungen
Joh. Dudler, Hoblerei u. Säge, Rorschach.

Tinten, Staffords amerik. Qual. unerreicht
H. Werfeli-Stoll, Papierhdlg., St. Gallen.

Transmissions-Seile
Mech. Bindsadenfabrik Schaffhausen.

Treibriemen v. Baumwolle, Hanf u. Haar
Carl Würzler, Feuerthalen.

Treibriemen in La. Kernleber
B. Scheller, Schaffhausen.

Turbineomotoren f. Handw. u. Hausind.
Dr. D. Poffert, Civiling., Rapperswil.

Turmuhren bester Konstruktion
Joannot-Perret in Faoug (Waadt).

Universalfressbank für Mechaniker zum Drehen, Bohren, Gewinnschneiden, Fräsen etc., selbstthätig
B. Scheller, Schaffhausen.

Universalholzbearbeitungs-Maschinen für Hand-, Fuß- und Motorenbetrieb
B. Scheller, Schaffhausen.
Ed. Stöcker, Weinfelden.

Universalmaschine für Wagner
B. Scheller, Schaffhausen.

Ventilationsöfen n. eigen. patent. System
Heiniger u. Wegmann (vorm. Schnell u. Schneckenburger) Oberburg b. Burgdorf.

Vernickelung, prompt und billig
Jb. Häufelmann, Niedwyl (Bern)

U. Zellweger, Fabrik für elektrische Apparate, Uster.

Ventilatorfeldschmieden, Schmiedfeuer
Fritz Marti, Winterthur.
Reich-Tischhauser, Bruggen bei St. Gall.

Vorhangarnituren, Rouleaux- und Stores-Garnituren für Tapezierer
H. Meyer, Oberdorfstraße 15, Zürich.

Waagenfabrikation
Alb. Wädlerin, Schaffhausen.
Ammann u. Wild, Ermatingen u. St. Gall. (Wild, Eichmeister, St. Gallen).

Warm-Wasserheizung für Gewächshäuser u. Kisteller, in Kupfer und Eisen
Müller, Heizungs-Geschäft Lann bei Rätti (St. Zürich).

Wasserdampfapparate
Welter u. Co., Sursee.

Wasserleitungs-Röhren, schmiedeiserne, Reservoirs und andere größere Blecharbeiten
Franz Helfenberger, Rorschach.
Konstruktionswerkstätte Herisau

Wassermotoren
Franz Helfenberger in Rorschach.
Martini u. Co., Frauenfeld.

Weinpumpen sammt Schläuche u. Hähnen
Karl Rutter, Fluntern-Zürich.

Werkzeuge für Holz- u. Eisenbearbeitung
We. A. Racher, Werkzeuggesch., Zürich.

Ziegelei-Einrichtungen
Maschinenfabrik und Gießerei Rorschach

Zinforamente, Waupenglerei
J. Traber, Chur.