

**Zeitschrift:** Illustrierte schweizerische Handwerker-Zeitung : unabhängiges Geschäftsblatt der gesamten Meisterschaft aller Handwerke und Gewerbe

**Herausgeber:** Meisterschaft aller Handwerke und Gewerbe

**Band:** 10 (1894)

**Heft:** 23

## **Werbung**

### **Nutzungsbedingungen**

Die ETH-Bibliothek ist die Anbieterin der digitalisierten Zeitschriften auf E-Periodica. Sie besitzt keine Urheberrechte an den Zeitschriften und ist nicht verantwortlich für deren Inhalte. Die Rechte liegen in der Regel bei den Herausgebern beziehungsweise den externen Rechteinhabern. Das Veröffentlichen von Bildern in Print- und Online-Publikationen sowie auf Social Media-Kanälen oder Webseiten ist nur mit vorheriger Genehmigung der Rechteinhaber erlaubt. [Mehr erfahren](#)

### **Conditions d'utilisation**

L'ETH Library est le fournisseur des revues numérisées. Elle ne détient aucun droit d'auteur sur les revues et n'est pas responsable de leur contenu. En règle générale, les droits sont détenus par les éditeurs ou les détenteurs de droits externes. La reproduction d'images dans des publications imprimées ou en ligne ainsi que sur des canaux de médias sociaux ou des sites web n'est autorisée qu'avec l'accord préalable des détenteurs des droits. [En savoir plus](#)

### **Terms of use**

The ETH Library is the provider of the digitised journals. It does not own any copyrights to the journals and is not responsible for their content. The rights usually lie with the publishers or the external rights holders. Publishing images in print and online publications, as well as on social media channels or websites, is only permitted with the prior consent of the rights holders. [Find out more](#)

**Download PDF:** 29.12.2025

**ETH-Bibliothek Zürich, E-Periodica, <https://www.e-periodica.ch>**

# C. F. WEBER, Muttentz (Basel),

Leipzig-Plagwitz, Schkeuditz, Kratzau (Böhmen),

Holzcement-, Dachpappen- und

Gegründet  
1846.

Asphaltfabriken

Gegründet  
1846.

empfiehlt:

**Prima Holzcement** (vielf. v. Behörden vorgeschrieben).

**Prima Dachpappen** für Doppel-Papddächer, Sheddächer.

**Unterlag-Pappen** für Holzcement-, Schiefer- u. Ziegel-

dächer, provisorische Bedachungen, Festhütten etc.

**Prima Holzcement-Deckpapier, Dachlack**, z. Aus-

besserung und zum Bestreichen von Papddächern.

**Asphalt-Isolierplatten** für Abdeckung von Brücken,

Gewölben und Fundamenten.

**Carbolineum** prima Qualität. O 4835 B 1053

Bedienung coulant. — Preise vorteilhaft.

Neu!



Neu!

Unübertroffen!

Eisenhärtepulver

zum Härten von Eisen, dass eine Feile unmöglich mehr angreifen kann.

Stahlregenerator

Total verbrannter Stahl mit dieser Masse nach Vorschrift behandelt wird besser und widerstandsfähiger als in unverdorbenem Zustand.

Zeugnisse grosser Fabriken stehen zu Diensten.

Preise und Prospekte gratis durch die (612)

Telegraphendraht- und Kabelfabrik

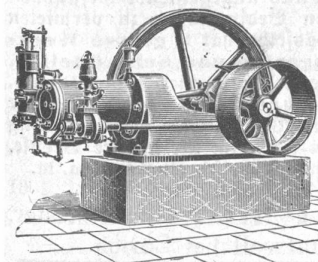
**Waldburger & Co. Wyl**

(Kt. St. Gallen).

Schweiz. Locomotiv- und Maschinenfabrik  
Winterthur.

Petroleum-Motoren

stehender und liegender Konstruktion, bis 25 Pferdekräfte.



**Petroleum-  
Locomobile**

Betrieb mit gewöhnlichem  
Lampenpetroleum, 6—8  
Cts. pr. Pferdekratt und  
Stunde. [1097]

Dampfmaschinen, Kessel,  
Halblocomobilen.

Elektrische  
Beleuchtungsanlagen,

Bis Ende Juli 1894 über 300 Petrolmotoren mit ca. 1500 HP. im Betriebe.

**F. BENDER, Eisenwaren-  
Handlung ZÜRICH.**

Telephon 697. 962

Dépôt von Höbeln, Holzwerkzeugen,

Hobelbänken, Küferwerkzeugen

der rühmlichst bekannten Firma Lachapelle in Strassburg.

Patent-Gehrungs-Schneidladen, Bestossladen etc.

Grösste Auswahl in Möbel-Beschlägen.

## Brückengeländer Kaiserstuhl (Aargau.)

Die Brückengemeinde Kaiserstuhl ist Willens, das Rheinbrückengeländer durch je 2 Eisenstäbe zirka 400 Meter zu ergänzen. Die bezüglichlichen Vorschriften liegen auf der Gemeindefanzlei bis 31. Aug. zur Einsicht offen. 1093

## Säge-Einrichtungen

und Transmissionen aller Art, **Vollgatter** neuester Konstruktion mit bedeutender Kraftersparnis. 1092

## Holzbearbeitungsmaschinen

jeder Art. **Sägeschärmaschine**, Patent Nr. 1072, bestes System, **Hobelmeßerschleifmaschinen**, **Bretterschleifmaschinen**, Schleifmaschinen jeder Art, **Sägeschränkapparate**. Reparaturen jeder Art Maschinen.

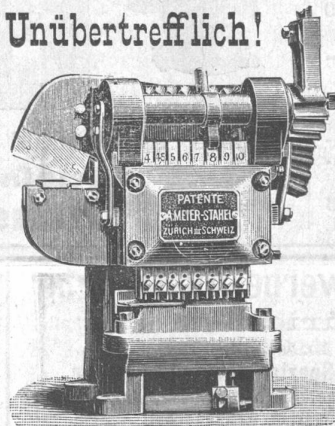
**Gebr. Knecht, Maschinenfab., Sihlhölzli, Zürich.**

St. Gewerbeausstellung Zürich: Diplom I. Klasse.

## Patent-Vielstempel-Lochmaschine

von **A. Meyer-Stahel, Zürich III, Bäckerstrasse 36.**

Unübertrefflich!



Für Hand- u. Motorenbetrieb.

Ohne das Geringste ändern zu müssen, können nachstehende Arbeiten gemacht werden: Löcher in Eisendicken bis 10 mm von 4, 4½, 5, 6, 7, 8, 9, 10 mm. Scheere für Flacheisen 10 auf 50 mm, Winkelseisen 35 mm, Rundeisen 15 mm.

Preise.

Maschine ohne Scheere für

Handbetrieb ca. 100 Kilogr.

Fr. 210. Maschine mit Flach-

und Winkelscheere ca. 140 Kg.

Fr. 280. Maschine mit

Flach-, Winkel- und Rund-

eisenscheere ca. 140 Kg.

Fr. 300. [424]

Erstellbar in allen Grössen.

Prima Referenzen. Prospekte franco.

Garantie.

## WOLF & WEISS ZÜRICH

liefern stehende u.  
liegende

**Deutzer Original-**

**Gasmotoren**

Patent „Otto“  
anerkannt bestbewährte  
Konstruktion.

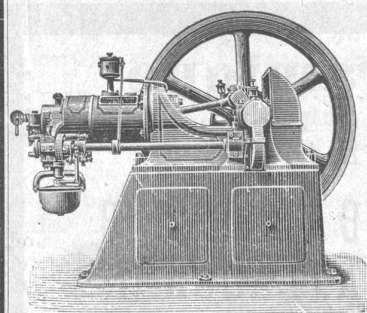
Exakteste, solideste  
Ausführung.

**Geringster Gas-  
verbrauch.**

Ferner liefern:

**Petroleum- und Benzinmotoren**

höchst prämiert. (339)

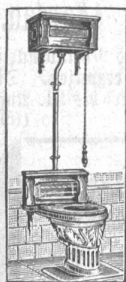


## Stahlbronze- und Metallgiesserei

von **Konr. Witzig, Zürich III**

liefert bekanntlich den dichtesten und geschmeidigsten Metallrohguß sowie die unübertroffene Stahlbronze in 3 Nos. und zwar No. 1 auf 600 Atmosph. Wasserdruck geprüft, No. 2 und 3 für höchste Belastung und schnellste Tourenzahl, ferner einzig den Anforderungen entsprechendes Lagermetall. 1037

Angabe der Tourenzahl u Belastung erwünscht.



Permanente Ausstellung: 18 Stadelhofen — Zürich — Göthestrasse 18.

Unsere neu erschienenen Spezial-Preiscourants

SERIE I<sup>A</sup> über englische und amerikanische

## Water-Closets u. Pissiors

SERIE I<sup>B</sup> über

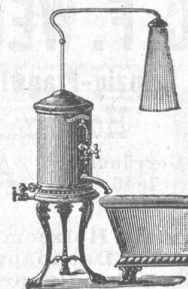
## Bade- und Douche-Einrichtungen

Boiler- und Warmwasser-Anlagen

übersenden wir Ihnen auf Wunsch gratis und franko.

G. HELBLING & C<sup>IE</sup>

KÜSSNACHT & ZÜRICH.



822]

Offerten für Lieferung von ca.  
80 laufenden Metern 1091

### Kraftleitungsröhren

25 cm weit, bei 4 Atmosph.  
Druck, nimmt direkt entgegen  
die Holzwarenfabrik von  
Gebr. Kaiser, Stans.

**Zu verkaufen:**

### 3 Stück Ulmen

von 2 1/2 — 3 Fuss Dicke von  
seltener Schönheit.

Zu besichtigen 1090

Dampfsäge Oerlikon.

1083) Ein tüchtiger.

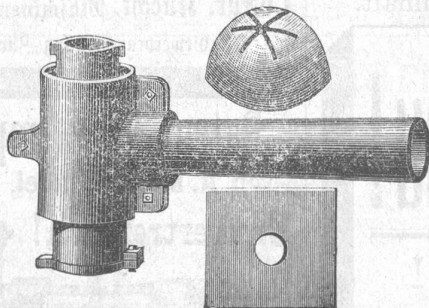
### Säger

auch auf Vollgatter bewandert,  
sucht auf Mitte September Stelle.

Offert. unter Chiffre S1083  
befördert die Exped. d. Bl.

## Patent-Vulkan-Schmiedegebläse.

Bestes Gebläse der Welt.



Erzeugt 50% mehr u. gleichmässiger Hitze

als irgend ein anderes Gebläse.

Erzielt wenigstens 25% mehr Arbeitsleistung  
und spart 25 — 35% an Kohlen.

Es verbrennt niemals, folglich eine  
Erneuerung nicht erforderlich.

Das Gebläse selbst wird niemals erhitzt  
und daher 896b

eine Verschlackung unmöglich.

Feinste Referenzen u. ausführliche Prosp. gerne zu Diensten.

Alleinfabrikanten für die Schweiz:

Telegramme:  
Hauserco.

**Hauser & Co., Zürich.**

Telephon:  
Nr. 2028.

## Kantonale Gewerbe-Ausstellung Zürich

15. Juni bis 15. Oktober 1894

mit Eidgenössischen Spezial-Ausstellungen für  
Unfallverhütung, Fabrikhygiene, Samariterwesen, Krankenpflege  
Motoren, Hausindustrie, Frauenarbeit.

Täglich geöffnet von morgens 8 Uhr (Sonntag 10 Uhr)  
bis abends 6 1/2 Uhr. — Eintrittspreis Fr. 1. —

Gesellschaften u. Schulen grosser Rabatt.

Katalog Fr. 1. — Restauration mit Garten. — Täglich Konzerte.  
Mittags 12 Uhr gemeinschaftliches Mittagessen à Fr. 2  
mit Wein. 1015 b

**Zu vergeben:**

1089] für einen tüchtigen  
Schlosser einen

### Patent-Artikel.

Gef. Offerten sind unter Chiff.  
P 1089 an die Expedition d. B.  
zu richten.

1076] Durch Zufall sind:

1 Spitzblasbalg  
und 2 doppelwirkende  
Blasebälge,

passend für mittlere u. grosse  
Feuer, billig zu verkaufen.  
Näheres durch

Ant. Hungerbühler,  
Arbon.

## Zu vermieten.

Ein seit 42 Jahren mit bestem Erfolg betriebenes

## Glasergeschäft

ist wegen vorgerücktem Alter und angegriffener Gesundheit  
des Besitzers unter günstigen Bedingungen zu vermieten  
(eventuell zu verkaufen). Dasselbe hat 2 grosse Werk-  
stätten, Holzschöpfe, Magazine und Schlafstellen,  
kurzum Platz für grossen Betrieb und viel Ausgelände.  
In den Werkstätten ist Gasbeleuchtung. Das ganze  
Inventar (Werkzeug u. Waren) wird ebenfalls billig  
abgetreten. Die Lokale eignen sich auch für andere Ver-  
se, besonders für Bau- und Möbelschreinerei u. a. m.

Nähere Auskunft erteilt der Eigentümer 1061

**Carl Flatt**, Glasermeister,  
Thalweil bei Zürich.

## Céramique

Dallages — Revêtements  
Plafonds. [365]

Agence Technique

J. LEUBA, LAUSANNE.

**Wer Bedarf** in **Schienen, Geleisen, Transport-**  
**wagen, Achsensätzen, Karren**  
u. s. w. hat, wende sich an die Maschinenfabrik und Eisen-  
giesserei von **A. Oehler & Co. in Aarau.** 1047

**GUSS**

für Schlosser, Mechaniker und Mühlenbauer liefert zu billigen Preisen nach zahlreichen Mo-  
dellen: **M. Koch**, Maschinenfabrik und Eisengiesserei, **Zürich.** (Vormals Gebr. Koch.) 733d