

Zeitschrift: Illustrierte schweizerische Handwerker-Zeitung : unabhängiges Geschäftsblatt der gesamten Meisterschaft aller Handwerke und Gewerbe

Herausgeber: Meisterschaft aller Handwerke und Gewerbe

Band: 10 (1894)

Heft: 22

Werbung

Nutzungsbedingungen

Die ETH-Bibliothek ist die Anbieterin der digitalisierten Zeitschriften auf E-Periodica. Sie besitzt keine Urheberrechte an den Zeitschriften und ist nicht verantwortlich für deren Inhalte. Die Rechte liegen in der Regel bei den Herausgebern beziehungsweise den externen Rechteinhabern. Das Veröffentlichen von Bildern in Print- und Online-Publikationen sowie auf Social Media-Kanälen oder Webseiten ist nur mit vorheriger Genehmigung der Rechteinhaber erlaubt. [Mehr erfahren](#)

Conditions d'utilisation

L'ETH Library est le fournisseur des revues numérisées. Elle ne détient aucun droit d'auteur sur les revues et n'est pas responsable de leur contenu. En règle générale, les droits sont détenus par les éditeurs ou les détenteurs de droits externes. La reproduction d'images dans des publications imprimées ou en ligne ainsi que sur des canaux de médias sociaux ou des sites web n'est autorisée qu'avec l'accord préalable des détenteurs des droits. [En savoir plus](#)

Terms of use

The ETH Library is the provider of the digitised journals. It does not own any copyrights to the journals and is not responsible for their content. The rights usually lie with the publishers or the external rights holders. Publishing images in print and online publications, as well as on social media channels or websites, is only permitted with the prior consent of the rights holders. [Find out more](#)

Download PDF: 23.02.2026

ETH-Bibliothek Zürich, E-Periodica, <https://www.e-periodica.ch>

Bildhauer-Atelier
LOUIS WETHLI
ZELTWEG-ZÜRICH
Denkmäler & Sculpturen
Marmor-Industrie.
Etabliert 1868.

Zu verkaufen
gewisser Umstände halber
die **Fabrikation** eines
gut eingeführten
Massenartikels
der **Holzbranche** (Haushaltungsartikel, grosser Absatz).
Gebl. Offerten unt. Chiffre
M 1063 befördert die Exp.
dieses Blattes. 1063

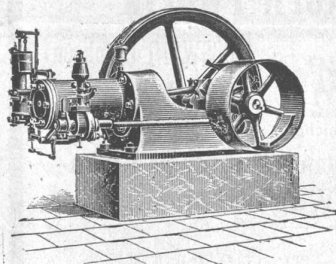
Zu vermieten.

Ein seit 42 Jahren mit bestem Erfolg betriebenes Glasergeschäft

ist wegen vorgerücktem Alter und angegriffener Gesundheit
des Besitzers unter günstigen Bedingungen zu vermieten
(eventuell zu verkaufen). Dasselbe hat 2 grosse Werk-
stätten, Holzschöpfe, Magazine und Schlafstellen,
kurzum Platz für grossen Betrieb und viel Ausgelände.
In den Werkstätten ist Gasbeleuchtung. Das ganze
Inventar (Werkzeug u. Waren) wird ebenfalls billig
abgetreten. Die Lokale eignen sich auch für andere Berufe,
besonders für Bau- und Möbelschreinerei u. a. m.
Nähere Auskunft erteilt der Eigentümer 1061

Carl Flatt, Glasermeister,
Thalweil bei Zürich.

Maschinenfabrik Weber, Wirz & Co., Menziken.



Spezialität in
Petroleum-Motoren
liegender und stehender
Konstruktion, von 1-25
Pferdekraften.
Das Vorzüglichste, was
in Petroleum-Motoren ge-
liefert werden kann.
Grösste Oelersparnis.
Grösste Dauerhaftig-
keit etc. 1742

Wer liefert
Feldschmieden
(alte oder neue) mit Garantie? Desgleichen 1082
zwei Guss-Säulen
250-280 cm lang, 8-12 cm dick. Offert. an Baugeschäft
Reichmuth, Seewen (Schwyz).

Japan-Emaill-Lacke
wetterfest, hitzebeständig bis zu 250°,
von **Haberling & Cie., Frankfurt a. M.**
Unübertroffener, vorzüglichster Lack für die Eisen- und Maschinen-
Industrie, für Spengler, Baumeister und Maler. Eignet sich vorzüglich
für Küchen, Badezimmer, Keller, Schlafräume, Krankenhäuser, Kasernen
etc. e. c. Ma 3139 Z 1077
Alleinvertretung für die ganze Schweiz bei
Louis Girod, Lack und Farben Solothurn.
Generalvertreter von W. Harland & Son, London.

Wird in allen Farben
hergestellt.

Beste und billigste Bezugsquelle für
Ia. Kernleder-Treibriemen,
Ia. engl. Balata-Treibriemen,
Ia. Kamelhaar-Treibriemen,
Ia. Näh- und Binderriemen, Riemenschloss, Adhäsionsfett in Kübeln und Stangenform, Dampfahnenfett, Rostschutz-
fett, Maschinenfett, Verpackungen für Kessel und Dampfmaschinen, techn. Gummi- u. Asbestwaren, Gummi- und
Hanfschläuche. Grösstes assortiertes Lager in allen technischen Bedarfsartikeln. 946
Telephon. B. SCHELLER, Schaffhausen. Telegrammadresse: Scheller, Schaffhausen.

Gesucht:

auf 12. November event. St. Martin einen gesunden, starken,
intelligenten, der Schule entlassenen Jüngling, der Lust
hätte, bei einem tüchtigen

Möbelschreiner

1060

in die Lehre zu treten, wobei er gleichzeitig die
franz. Sprache erlernen könnte. Sich zu wenden an
Willy Horlacher, z. Z. Werkmeister
bei Jules Perrenoud & Co., Cernier (Neuchâtel).

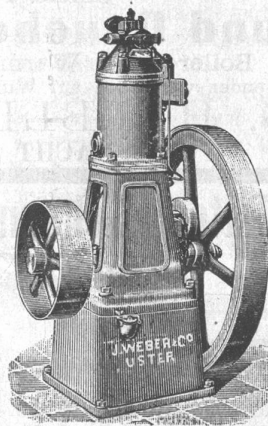
Asphalt

imprägniertes Papier, geschmeidig, wasser-
dicht, als ein Sparer des Holzcementes über-
all anerkannt, empfehlen zu Holzcementbe-
dachungen wie gegen Feuchtigkeit zu äusser-
sten Konkurrenzpreisen. 1923

Heinrich Brändli & Cie., Horgen,
Asphaltgeschäft, Holzcement- und Dachpappen-Fabrik,

Petroleum-Motoren.

(Syst. Swiderski-Capitaine, patentiert.)



Das in mehr als 3000 Exem-
plaren verbreitete System Ca-
pitaine, dess. Fabrikationsrecht
wir für die Schweiz übernom-
men haben, zeichnet sich vor-
tehaft aus durch äusserst ge-
ringen Verbrauch v. Petroleum,
durch ganz gefahrlosen Betrieb,
da das Petroleum im Unterteil
des Motors eingeschlossen ist,
durch kräftigen, soliden Bau
und Inanspruchnahme von sehr
wenig Platz.

Die Motoren System Ca-
pitaine wurden überall mit den
höchsten Auszeichnungen be-
dacht. An der Weltausstellung
in Chicago vom Jahre 1893 er-
hielten sie den ersten Preis.

Bei der grossen Prüfung v.
Petroleum-Motoren im Mai 1894

in Berlin wurde folgendes amtlich konstatiert:
Das von Ph. Swiderski ausstellte „System Capitaine“
ergab:

1. vor allen anderen den geringsten Petroleumverbrauch
bei der Arbeit;
2. das relativ schnellste Ingangsetzen;
3. den geringsten Geruch d. h. die geringste Belästi-
gung durch Abgase u. somit die beste Verbrennung;
4. die geringsten Stösse d. h. den ruhigsten Gang;
5. eine vorzügliche Gleichmässigkeit des Ganges;
6. eine gute Ausführung bei gut durchdachter Kon-
struktion.

Unser neuester Motor kann vermittelt eines paten-
tierten Zündapparates ohne Zündlampe betrieben werden,
und fallen daher die so häufigen, durch das schlechte
Brennen der Lampen entstehenden Störungen weg. Jede
Maschine wird vor Versand einer längeren Probe unter-
worfen. Für richtigen Gang und tadellose Ausführung
leisten wir Garantie. 1074

J. WEBER & Cie.,
Maschinenfabrik und Giesserei,
Uster-Zürich.

Aargauischer Schmiede- u. Wagnermeister-Verein.

Generalversammlung

Sonntag den 26. Aug., nachmittags 1 Uhr
„im Gasthof z. roten Haus“
in Brugg.

Traktanden:

- Vorlage des Jahresberichtes.
- Passation der Jahresrechnung.
- Ersatzwahl in den Vorstand.
- Antrag des Vorstandes betreffend Vereinsorgan.
- Mitteilung des Representanten für die Schweiz. Landwirtschafts-Ausstellung betreff. Beteiligung unseres Vereins.
- Unvorhergesehenes.

Konkurrenz-Ausschreibung.

Ueber die **Lieferung von 85 m³ Gartensockel** und **65 Stück Postamenten in Granit** wird hiemit freie Konkurrenz eröffnet. (1072)

Die diesbezüglichen Pläne sind bei **U. Akeret**, Architekt in **Weinfelden** einzusehen und die Offerten bis zum 28. d. Mts. an Hrn. **Meyerhans** z. Mühle in **Weinfelden** einzureichen.

Kantonale Gewerbe-Ausstellung Zürich

15. Juni bis 15. Oktober 1894
mit **Eidgenössischen Spezial-Ausstellungen** für
Unfallverhütung, Fabrikhygiene, Samariterwesen, Krankenpflege
Motoren, Hausindustrie, Frauenarbeit.
Täglich geöffnet von morgens 8 Uhr (Sonntag 10 Uhr)
bis abends 6 1/2 Uhr. — **Eintrittspreis Fr. 1.** —
Gesellschaften u. Schulen grosser Rabatt.
Katalog Fr. 1. — Restauration mit Garten. — Täglich Konzerte.
Mittags 12 Uhr gemeinschaftliches Mittagessen à Fr. 2
mit Wein. 1015 b

Permanente Ausstellung: 18 Stadelhofen — Zürich — Göthestrasse 18.

Unsere neu erschienenen Spezial-Preiscurants

SERIE I^A über englische und amerikanische

Water-Closets u. Pissiors

SERIE I^B über

Bade- und Douche-Einrichtungen

Boiler- und Warmwasser-Anlagen

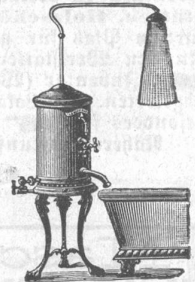
übersenden wir Ihnen auf Wunsch gratis und franko.

G. HELBLING & C^{IE}

KÜSSNACHT & ZÜRICH.



822]



Rossweiner Patent-Achsen und Wagentfedern-Fabrik

Carl Wolf,

Gegründet 1862.

Export nach



Fabrikzeichen

Rosswein (Sachsen).

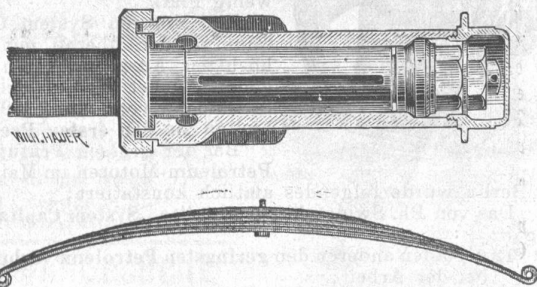
100 Arbeiter.

allen Ländern.

Fabrik aller Konstruktionen Wagen-
achsen und Wagenfedern. 1020a

Vertreter für die Schweiz:

Kägi & Co., Winterthur.



Beginn des nächsten Semesters den
8. Oktober a. c. Anmeldungen hierzu
bis spätestens Ende September er-
beten. [1036]

Für Bauspengler.

1068] Ein bewandter Arbeiter
findet bei Chr. Gauer in Azmoos
(St. Gallen) dauernde Beschäf-
tigung. Eintritt möglichst schnell.

Wer 1079

u. zu welchem Preise liefert
die besten **Dachschiefer**?

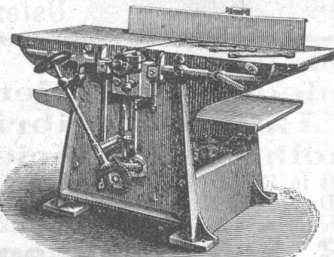
Offerten nehmen entgegen
Maurer & Hoffmann,
Baugeschäft Zollikon (Zch.).

Boden- und Verkleidungs-Steingut-Platten.

Agentur der ersten Fabriken Frankreichs und anderer Länder.
— Spezialität in **glasierten einfarbigen und Mosaik-Stein-**
gut-Platten.

Albums und Preiscurants durch die
Bauarchitectische Agentur
J. Zenba, Lausanne. [366]

Holzhobelmaschinen 1066



kombinierte,
verfertigt als Spezia-
lität mit Garantie für
solideste Ausführung
in vorzüglichst, viel-
fach verbesserter
Konstruktion.

Ant. Eichmann,
mech. Werkstätte,
ZUG.

Gesucht:

in ein grösseres mechanisch.
Holzindustriegeschäft einen
tüchtigen, soliden u. intelligenten
Arbeiter 1080

(Schreiner).

Gründliche Kenntnisse der
Möbelschreinerei, Chique im
Entwerfen, Ausführen u. Garnieren
unerlässlich. Bei entspre-
chendem Charakter Beför-
derung zugesichert. Ohne
prima Zeugnisse und Refe-
renzen sind Anmeldungen
unter Chiffre A E 1080 an
die Exped. d. Bl. unnütz.

1076] Durch Zufall sind:

1 Spitzblasbalg
und **2 doppelwirkende**
Blasebälge,

passend für mittlere u. grosse
Feuer, billig zu verkaufen.
Näheres durch
Ant. Hungerbühler,
Arbon.