

**Zeitschrift:** Illustrierte schweizerische Handwerker-Zeitung : unabhängiges Geschäftsblatt der gesamten Meisterschaft aller Handwerke und Gewerbe

**Herausgeber:** Meisterschaft aller Handwerke und Gewerbe

**Band:** 10 (1894)

**Heft:** 11

**Rubrik:** Submissions-Anzeiger

### **Nutzungsbedingungen**

Die ETH-Bibliothek ist die Anbieterin der digitalisierten Zeitschriften auf E-Periodica. Sie besitzt keine Urheberrechte an den Zeitschriften und ist nicht verantwortlich für deren Inhalte. Die Rechte liegen in der Regel bei den Herausgebern beziehungsweise den externen Rechteinhabern. Das Veröffentlichen von Bildern in Print- und Online-Publikationen sowie auf Social Media-Kanälen oder Webseiten ist nur mit vorheriger Genehmigung der Rechteinhaber erlaubt. [Mehr erfahren](#)

### **Conditions d'utilisation**

L'ETH Library est le fournisseur des revues numérisées. Elle ne détient aucun droit d'auteur sur les revues et n'est pas responsable de leur contenu. En règle générale, les droits sont détenus par les éditeurs ou les détenteurs de droits externes. La reproduction d'images dans des publications imprimées ou en ligne ainsi que sur des canaux de médias sociaux ou des sites web n'est autorisée qu'avec l'accord préalable des détenteurs des droits. [En savoir plus](#)

### **Terms of use**

The ETH Library is the provider of the digitised journals. It does not own any copyrights to the journals and is not responsible for their content. The rights usually lie with the publishers or the external rights holders. Publishing images in print and online publications, as well as on social media channels or websites, is only permitted with the prior consent of the rights holders. [Find out more](#)

**Download PDF:** 23.02.2026

**ETH-Bibliothek Zürich, E-Periodica, <https://www.e-periodica.ch>**

der Verbeigenschaft; der heutige Kapitalismus habe dieselbe Macht wie damals der Adelstand. „Wir sollten einmal eine internationale Revolver-Schüssengefellschaft gründen, das hätte mehr Wirkung als alle Versammlungen und Resolutionen.“ (Aha!) Ein anderer regte die Veranstaltung einer speziellen Schweizerbürgerversammlung an, in welcher den Schweizerbürgern einmal die „Kütteln gepugt werden sollen“.

Schließlich gelangte Kühnells Antrag betr. eines Demonstrationszuges mit allen gegen 5 Stimmen zur Annahme.

## Verschiedenes.

**Recht auf Arbeit.** Letztes Resultat der Abstimmung über das Recht auf Arbeit ist 73,885 Ja und 303,186 Nein.

**Der neue Kirchenbau in Enge** soll nun definitiv am 24. Juni eingeweiht werden. Orgel und Kanzel sind Meisterwerke der Holzbildhauerei und harmonieren in ihrer lichten Ausstattung mit der übrigen Innendekoration. Die fünf aus der Glockengießerei Keller in Untersträß stammenden Kirchenglocken repräsentieren ein Gesamtgewicht von 144 Zentnern.

**Bildhauerei.** Den zahlreichen Freunden und Verehrern des Hrn. alt Reg.-Rat Dr. Hegglin sel. hiemit die Nachricht, daß letzter Tage im Parke von Schönbrunn (Zug) eine Büste des verewigten Erbauers und Gründers der dortigen Etablissements aufgestellt worden ist. Das von carrarischem Marmor gemeißelte, wohlgetroffene Bild stammt aus dem Atelier des Herrn Bildhauer J. Kobelt in St. Gallen und macht dem Meister alle Ehre.

**Wasserversorgungen.** Hochfelden (im Bezirk Bülach) hat die Errichtung einer Wasserversorgung im Kostenvoranschlag von 22,000 Fr. beschlossen.

## Fragen.

NB. Unter diese Rubrik werden technische Auskunftsbegehren, Nachfragen nach Bezugsquellen etc. gratis aufgenommen; für Aufnahme von Fragen, die eigentlich in den Inseratenteil gehören (Verkaufs- und Kaufgesuche etc.) wolle man 50 Cts. in Briefmarken einsenden.

**122.** Wer in der Schweiz liefert Holzwohle? Offerten mit Muster erbittet Roman Scherer, Luzern.

**123.** Welche mech. Schreinerei liefert polierte eichene Abortdoppeltische in guter Qualität?

**124.** Wo bezieht man erhabene Rosetten für Verzierung der Zimmerdecken?

**125.** Wer liefert innert 3 Wochen zu einem Neubau nach Liste geschnittenes Bauholz, zirka 40 Kubikmeter, enthaltend 90 Rafen, 7<sup>30</sup> lang  $\frac{15}{12}$ , 45 Balken, 1C<sup>80</sup> lang,  $\frac{21}{15}$ , 15 Stück Balken verschiedener Längen, bis 13 Meter lang,  $\frac{21}{15}$ , ferner Dachholz und Pfetten, 10 Kubikmeter, welche in 6 Tagen geliefert werden sollten. Offerten an Billster, z. Tiefse, Zürich-Untersträß.

**126.** Wer hat gebrauchte Maschinenteile: Wellen, Riemenrollen, Schwungrad, Kurbelscheiben abzugeben? Preis und Dimensionen erbeten.

**127.** Wie baut man ein Kamin in einer Hufschmiede zu zwei Feuer? (Länge 4 Meter, senkrecht). Das bestehende nimmt den Rauch nicht auf. Für praktische Anleitung besten Dank.

**128.** Wer fabriziert die besten Schränkzangen für Bandsägenblätter?

**129.** Wer liefert Marienglas, wie es für Füllöfen verwendet wird?

**130.** Was für Zins darf bezahlt werden für eine gut eingerichtete Dampfäge mit Vollgatter, Fräse- und Hobel-, Nut- und Spundmaschinen in bester Lage und in der Nähe einer Bahnstation?

**131.** Welche Fabrik liefert exakte „Weberchiffle“ aus Buchsholz?

**132.** Wer in der Schweiz fabriziert Farbendosen mit Patentverschluß, absolut dicht und fest schließend, Deckel zum Ueberdrucken oder nach innen schließend?

**133.** Wer liefert Apparate zum Schleifen, Polieren und Vernickeln?

## Antworten.

Auf Frage **112.** R. Ginzburger & Söhne, Romanshorn.

Auf Frage **113.** Stahlseil für Spiralfedern liefert W. Bopp, Drahtwaren, Hallau und Schaffhausen.

Auf Frage **113.** Stahlseil, weich und hart, ist in verschiedensten Dimensionen auf Lager bei Ed. Weibel, Seidengasse 14, Zürich, Spezialgeschäft in Werkzeugzahl für alle Branchen.

Auf Frage **115.** Ich bin stets Käufer von Metalle, sowie von Blei, Zink, Messing und Kupfer und wünsche mit Fragesteller in Korrespondenz zu treten. David Llamo, Rue du Collège 18, Chaux-de-Fonds.

Auf Frage **116.** Fragesteller wende sich gefl. an Jean Rupppli in Brugg.

Auf Fragen **117 a** und **b.** T-Balken von 30–35 cm Höhe werden in der Regel nur bis 14 m ausgewalzt (Burbach). Ein T-Träger 34 cm von 12 m Entfernung der Stützpunkte trägt bei 5facher Sicherheit 4468 Kilo Last, gleichmäßig auf die ganze Länge verteilt. Für 20 Meter würde die Tragfähigkeit auf 2181 Ko. herabsinken. Um die Anzahl der benötigten Träger zu finden, müssen Sie das tote Gewicht der Brücke (Schalung, Beschotterung etc.), sowie das geforderte Tragvermögen (5000 Ko.) zusammen addieren und durch 2181 dividieren. In Ihrem Falle wird eine Gitterbrücke vorteilhafter sein, auch wenn T-Balken von 20 m Länge erhältlich wären.

Auf Frage **117. a)** T-Balken werden nicht länger als 18 m gewalzt und bezahlen auch in dieser Länge schon Ueberpreise.

**b)** Rationeller ist es, die Balken in 2 Stücken von je 10 m zu wählen und in der Mitte zu verlasten. Ich bin gerne bereit, Ihnen die nötigen Berechnungen und einen Plan für eine auszuführende Brücke, sowie letztere selbst anzufertigen unter Zusage allerbilligster und gewissenhafter Bedienung. Um näheres angeben zu können, muß ich wissen, ob die Nutzlast von 5 Tonnen als Einzelbelastung oder aber als gleichmäßig verteilte Belastung aufzufassen ist. In letzterem Falle sind erhebliche leichtere Konstruktionen zulässig als bei ersterem. G. Bäuml, Ingenieur, Zürich III.

Auf Frage **117.** T-Balken können bis 20 Meter und noch länger geliefert werden. Zur Bezeichnung der Tragkraft stehen Tabellen zur Verfügung. Briner u. Cie., Winterthur.

Auf Frage **118.** Gottfried Bopp, Sieb- und Drahtwarengeschäft in Hallau und Schaffhausen, ist geneigt, sog. Garnstämpfwerke in galvanisiertem Draht, sowie in Meerrohr zu liefern.

Auf Frage **121.** Der beste Ledertreibriemen ist der Sohlleder-treibriemen von Vendi u. Weber, Chur; derselbe hat sich vermöge seiner vorzüglichen Eigenschaften und großen Dauerhaftigkeit allseitiges Zutrauen erworben; er kostet zudem nicht mehr als andere, in Qualität oft äußerst geringe Ledertreibriemen. Sofortige Bedienung ab Lager. Man verlange Preiscurant.

## Submissions-Anzeiger.

**Ueber die Erstellung einer neuen Brücke** über die Töb bei Judern-Bauma, bestehend aus zwei Widerlagern von Betonmauerwerk und eisernem Oberbau im Gesamtgewicht von 29,5 T wird hiemit Konkurrenz eröffnet. Plan, Gewichtsberechnung und Bauvorschriften können auf dem kant. Ingenieurbureau, Obmannamt Zimmer Nr. 44, Zürich, eingesehen werden. Uebernahmsofferten für die eine oder andere Arbeitsgattung sind verschlossen und mit der Aufschrift „Többrücke bei Judern-Bauma“ bis 18. Juni a. c. der Direktion der öffentlichen Arbeiten in Zürich einzusenden.

**Renovation des alten Schulhauses und des St. Josephekaplaner-Hauses in Uznach.** Konkurrenz-Eröffnung über die Maurer-, Zimmer-, Schreiner- und Anstreicherarbeiten. Befähigte Bewerber können die bezüglichen Bauvorschriften bei Hrn. M. Huter, Architekt, in Uznach, einsehen und sind Eingaben verschlossen bis am 16. Juni l. J. an den Präsidenten des Schulrates, Herrn Joh. Fähr z. „Oshen“, zu richten.

**Die Renovierung der Zifferblätter der Stadtuhr am Werntor Murten** wird hiemit zur freien Konkurrenz ausgeschrieben. Die Bedingungen sind auf der Bauverwaltung in Murten einzuholen. Bewerber für diese Arbeit wollen ihre Eingaben schriftlich und verschlossen bis Samstag den 30. Juni auf der Stadtschreiberei Murten einreichen.

**Die Erstellung von 100 Stück zweipflächigen Schulbänken** wird hiemit zur freien Konkurrenz ausgeschrieben. Musterbänke sind auf dem Rathause in Murten ausgestellt, Pläne und Erstellungsbedingungen dagegen liegen in der Stadtschreiberei in Murten zur Einsicht, wo auch die Eingaben schriftlich und verschlossen bis Samstag den 23. Juni eingereicht werden können.

**Die Spengler- und Dachdeckerarbeiten für das Maschinen- und Kesselhaus im Mühle bei Norschach** sind in Afford zu vergeben. Dieselben umfassen:

Erstellung von Dachrinnen und Abfallröhren ca. 210 m <sup>1</sup>	
„ eines Schindelnunterzuges	880 m <sup>2</sup>
„ eines Falzziegeldaches	880 m <sup>2</sup>
„ eines Holzcementdaches	325 m <sup>2</sup>

Die bezüglichen Bauvorlagen können vom 2. Juni an im Bau-bureau für Wasserversorgung (Rathaus Zimmer Nr. 40), St. Gallen, eingesehen werden. Uebernahmsofferten sind schriftlich und verschlossen mit der Aufschrift „Bedachungen Maschinenhaus“ bis Donnerstag den 14. Juni, abends 6 Uhr, einzureichen.

**Sekundarschulhausbau Uster.** Ueber die Ausführung der Erd-, Maurer- und Verputzarbeit, Steinhauer-, Granit-, Zimmers-, Dachdecker-, Spengler- und Schlosserarbeit für den Rohbau, über

die Lieferung der Eisenbalken und die Erstellung der Heizungs- und Ventilations-Anlage für den Sekundarschulhaus-Bau hier infl. Turnhalle, wird hiemit freie Konkurrenz eröffnet. Verschllossene Eingaben mit der Aufschrift „Sekundarschulhausbau Ater“ sind bis spätestens den 14. Juni a. c. dem Präsidenten der Baubaukommission, Herrn Zul. Gujer in Ater, einzureichen, bei dem auch die Pläne, die Voraussetzungen und Bauvorschriften eingesehen werden können. Am 7. und 12. Juni, nachmittags von 2–6 Uhr, ist Herr Architekt Walcker behufs Erteilung fachmännischer Auskunft auf dem Bureau der Firma J. Gujer u. Co. zu sprechen.

**Die Fundation für die Erweiterung des Maschinenhauses im Erlenpumpwerk**, umfassend ca. 2500 m<sup>3</sup> Erdaushub und 570 m<sup>3</sup> Betonarbeiten, ist in Ater zu vergeben. Pläne und Bedingungen liegen auf dem Bureau des Gas- und Wasserwerks Basel zur Einsicht auf. Eingaben sind bis spätestens Freitag den 15. Juni, mittags 12 Uhr, an das Sanitäts-Departement Basel einzuliefern.

**Die Alpgenossenschaft Altios** in Alt St. Johann läßt auf dem Käferried eine Wasserleitung in einer Länge von ca. 250 Meter erstellen. Uebernahmsofferten für Erstellung der Leitung sind verschlossen mit der Aufschrift „Wasserleitungserstellung“ dem Herrn Gemeinderat M. Baumgartner, Wildhaus, welcher über die Ausführung nähere Aufschlüsse erteilt, bis den 17. ds. einzugeben.

**Erstellung einer neuen Brücke** aus Beton über die Lägelmurg unterhalb dem Dorfe Bichelsee. Plan und Bauvorschriften liegen bei der Ortsvorsteherchaft Bichelsee zur Einsicht auf. Allfällige Bewerber wollen ihre Offerten innert 10 Tagen obiger Amtsstelle einreichen.

**Bauten bei Kriens.** Die Erd-, Maurer-, Steinhauer-, Zimmer-, Holzcementbedachungs-, Schreiner-, Glaser-, Schlosser- und Malerarbeiten, sowie die Erstellung von Abzügen für drei Zeughäuser bei Kriens und die Erstellung einer Einfriedigung um die Zeughausanlage daselbst werden zur Konkurrenz ausgeschrieben. Pläne, Bedingungen und Angebotsformulare sind bei der eidgen. Kriegsbauverwaltung in Luzern zur Einsicht aufgelegt. Uebernahmsofferten sind der Direktion der eidg. Bauten in Bern verschlossen unter der Aufschrift: „Angebot für Bauten bei Kriens“ franko einzureichen bis und mit dem 17. Juni.

**Schulhausbaute Dersikon.** Die Erd-, Maurer-, Gips-, Zimmer-, Steinmetz- und Spenglerarbeiten und die Lieferung von eisernen Trägern werden zur öffentlichen Konkurrenz ausgeschrieben. Für die Steinmetz-Arbeiten ist Granit, Lägerstein oder Wärenlos, Mägenwyl- und Bollingerstein vorgegeben. Die Pläne und Baubedingungen können im Bureau der Bauleitung, Weinbergstraße Nr. 97 in Zürich IV, eingesehen werden. Die Angebote sind bis zum 12. Juni mit der Aufschrift „Schulhausbaute“ versehen an Herrn E. Frei, Präsident der Schulhausbaukommission, verschlossen einzureichen.

**Eisenbahnschwellen.** Das Zentralbureau der Landquart-Chur-Thur-Bahn in Chur eröffnet über die Lieferung von etwa 45,000 Stück leichten Schwellen (1,80 m lang, 0,20 m breit, 0,15 m hoch) Konkurrenz und nimmt diesbezügliche Offerten entgegen bis zum 20. Juni.

**Die Malerarbeiten und die Erstellung von Holzrollladen** für das neue Zollgebäude in Basel werden zur Konkurrenz ausgeschrieben. Pläne, Bedingungen und Angebotsformulare sind im Baubureau des Zollgebäudes, Elisabethenstraße 41 in Basel, zur Einsicht aufgelegt. Uebernahmsofferten sind der Direktion der eidg. Bauten in Bern verschlossen und unter der Aufschrift: „An-

gebot für Zollgebäude Basel“ franko einzureichen bis und mit 13. Juni.

**Die Spenglerarbeiten** für den Bau der Mathäuskirche in Basel sind zu vergeben. Pläne etc. im Bureau auf dem Bauplatz zu beziehen. Uebernahmsofferten sind, unter Rückgabe der Pläne, an das Sekretariat des Baudepartements einzureichen bis 15. Juni.

**Für die zu erstellende Villa** für Herrn P. Daffter auf Schloß-Berg bei Frauenfeld wird über die Maurer-, Steinhauer- und Zimmermanns-Arbeiten die Konkurrenz eröffnet, sowie über die Lieferung von ca. 10,000 kg T-Balken. Eingaben hierüber sind bis 12. Juni an Herrn M. Brenner, Architekt in Frauenfeld zu machen, bei welchem inzwischen Zeichnungen und Voraussetzungen zur Einsichtnahme bereit liegen.

**Irrenanstalt in Münsterlingen.** Erd-, Pflaster-, Maurer-, Cement-, Steinhauer-, Zimmer-, Dachdecker- und Spenglerarbeiten, sowie die Lieferung von T-Balken für das Küchengebäude, den Umbau des Wäschereigebäudes, sowie das Wohnhaus für den Direktor der Irrenanstalt in Münsterlingen. Die Bauvorschriften liegen auf dem Baubureau in Münsterlingen zur Einsicht offen, während Uebernahmsofferten dem Straßen- und Baudepartement in Frauenfeld einzureichen sind bis zu 12. Juni.

**Straßenbaute. Der Gemeinderat Morfischach** ist willens, eine Straße von der Franziskuskapelle bis auf die Schilt, in einer Länge von 1500 m neu erstellen zu lassen. Uebernehmer können ihre Angebote bis 25. Juni bei Herrn Gemeinderat Zanderbühl auf der Schilt machen, wo denselben weitere Auskunft erteilt wird. Die Straße wird in zwei Baulosen vergeben.

**Malerarbeit.** Für einen Salon-Plafond, ca. 20 m<sup>2</sup> Flächeninhalt, sind in Rococo-Stil gehaltene Malerarbeiten in Delfarbe zu vergeben. Gest. Offerten samt Skizzen und Preise sind bis 15. Juni an H. Gebr. Pfister's Nachf., Marmor-Industrie, Morfischach, erbeten, woselbst auch event. nähere Auskünfte erteilt werden.

**Der Anstrich des Schulhauses im Dorfe Bicholzmatt** wird zur öffentlichen Konkurrenz ausgeschrieben. Die bezügl. Vorschriften und Bedingungen können auf der Gemeinderatskanzlei eingesehen werden. Offerten sind unter der Aufschrift „Schulhausanstrich“ bis und mit dem 20. Juni verschlossen dem Gemeinderat einzureichen.

**Die Erd-, Maurer-, Steinhauer-, Zimmer-, Dachdecker-, Spengler-, Schlosser-, Schreiner-, Glaser-, Gips- u. Malerarbeiten** für den Schulhaus-Neubau in Narberg werden zur öffentlichen Konkurrenz ausgeschrieben.

Die Pläne und das Bedingnisheft können auf der Gemeindeschreiberei Narberg eingesehen und daselbst die Angebot-Formulare erhoben werden.

Bewerber haben die Devise mit Einheitspreisen und der Aufschrift: „Angebot für den Schulhausbau“ versehen bis und mit dem 15. Juni nächsthin an Herrn Gemeinderatspräsident Seiler postfrei und verschlossen einzureichen.

## Sommer-Blusen-Stoffe in gross-artigsten

Woll- und Baumwollstoffsortimenten, per Meter von 28 und 42 Cts. an. Fertige Sommer-Blusen von Fr. 2 50 an in Baumwolle, ferner wollen- und seidene für Töchterchen und Damen billigst. Fertige Sommer-Jupons von Fr. 1.— an. Reisekleiderstoffe, Konfektions-Batt-st- und Japans-Stoffe, Spitzen- und Etaminstoffe, Sommer-Crepe-Stoffe in prachtvollen Nuancen Meter- und Robenweise franko an Private.

Oettinger & Cie., Zürich.

Muster obiger, sowie sämtlicher Frauen- und Herrenstoffe, Baumwolle- und Ausverkaufs-Stoffe franko.

## Armaturen- und Maschinenfabrik, Actiengesellschaft, vorm. F. A. Hilpert, Harnberg.

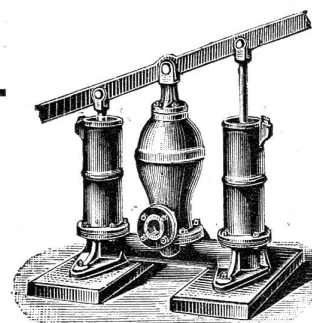
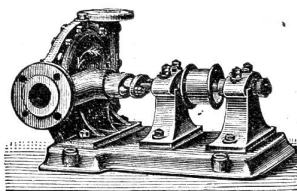
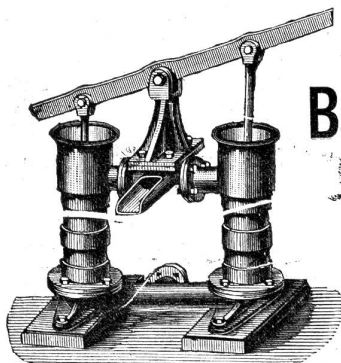
Adresse für Briefe und Telegramme:

ARMATURENFABRIK ZÜRICH.

FILIALE ZÜRICH.

Spezialität:

# Bau- u. Centrifugalpumpen.



— Preislisten in deutscher, französischer und italienischer Sprache gratis und franko. —