

Zeitschrift:	Illustrierte schweizerische Handwerker-Zeitung : unabhängiges Geschäftsblatt der gesamten Meisterschaft aller Handwerke und Gewerbe
Herausgeber:	Meisterschaft aller Handwerke und Gewerbe
Band:	9 (1893)
Heft:	4
Rubrik:	Submissions-Anzeiger

Nutzungsbedingungen

Die ETH-Bibliothek ist die Anbieterin der digitalisierten Zeitschriften auf E-Periodica. Sie besitzt keine Urheberrechte an den Zeitschriften und ist nicht verantwortlich für deren Inhalte. Die Rechte liegen in der Regel bei den Herausgebern beziehungsweise den externen Rechteinhabern. Das Veröffentlichen von Bildern in Print- und Online-Publikationen sowie auf Social Media-Kanälen oder Webseiten ist nur mit vorheriger Genehmigung der Rechteinhaber erlaubt. [Mehr erfahren](#)

Conditions d'utilisation

L'ETH Library est le fournisseur des revues numérisées. Elle ne détient aucun droit d'auteur sur les revues et n'est pas responsable de leur contenu. En règle générale, les droits sont détenus par les éditeurs ou les détenteurs de droits externes. La reproduction d'images dans des publications imprimées ou en ligne ainsi que sur des canaux de médias sociaux ou des sites web n'est autorisée qu'avec l'accord préalable des détenteurs des droits. [En savoir plus](#)

Terms of use

The ETH Library is the provider of the digitised journals. It does not own any copyrights to the journals and is not responsible for their content. The rights usually lie with the publishers or the external rights holders. Publishing images in print and online publications, as well as on social media channels or websites, is only permitted with the prior consent of the rights holders. [Find out more](#)

Download PDF: 14.02.2026

ETH-Bibliothek Zürich, E-Periodica, <https://www.e-periodica.ch>

Der Christen Bühler, unser Vorarbeiter,
Ging kühn voran, wir folgten froh und heiter;
Denn gut gefiel es uns im schönen Grindelwald.
O liebe Leute, zieht ins neue Haus jetzt bald,
Und wohnet viele Jahre drinn
Mit gutem Mut und frohem Sinn.

Noch einmal Dank! Wir werden nie vergessen,
Herr und Frau Boß, auch euer gutes Gessen.
Ja, ungern scheiden wir vom lieben Gletscherthal
Und rufen laut: Auf Wiedersehn ein ander mal!
Bei Sonnenschein und Sturmesgraus
Sei Gott mit eurem neuen Haus.

(Karl Bühlers Zimmerleute.)

Holz-Preise.

Augsburg, 18. April. Bei den in letzter Woche im Regierungsbezirke von Schwaben und Neuburg vollzogenen staatlichen Holzverkäufen stellten sich die Durchschnittspreise für: Eichenstammholz 1. Klasse 70 Mk. — Pf., 2. Kl. 48 Mk. — Pf., 3. Kl. 34 Mk. — Pf., 4. Kl. 25 Mk. — Pf., 5. Klasse 21 Mk. —; Buchenstammholz 1. Kl. 22 Mk. — Pf., 2. Kl. 17 Mk. — Pf., 3. Kl. 15 Mk. — Pf.; Fichtenstammholz 1. Kl. 16 Mk. 40 Pf., 2. Kl. 14 Mk. — Pf., 3. Klasse 11 Mk. 40 Pf.; 4. Klasse 10 Mk. 20 Pf.

Sprechsaal.

Der Artikel: „Die Installation elektrischer Beleuchtungsanlagen“ in der letzten Nummer Ihres Blattes könnte manchen Interessenten irre führen und scheint es uns zweckmäßig, diese letztern darauf aufmerksam zu machen, daß das betreffende Installationsystem in der Nr. 29 der „Schweizer. Industrie- und Handels-Zeitung“ vom 14. Juli 1892 ausführlich beschrieben wurde und daß wir die Alleinlieferanten der benötigten Isoliermaterialien sind. Vielleicht dürfte es manchen Leser interessieren, zu vernehmen, daß dieses amerikanische Installationsystem in den meisten bedeutenden Neubauten Zürichs, so in den Schlössern von Architekt Sonegger und von Architekt Ernst am Alpenquai, im Neubau von Herrn Frey an der Bahnhofstraße u. zur Verwendung kam, und daß die Maschinenfabrik Derlikon schon mehrere Fabrikanlagen damit ausführte.

Hochachtend

Möslle u. Hauser,
Löwenstraße 5, Zürich.

Fragen.

NB. Obgleich diese Rubrik nur für technische Informationen da ist, werden doch häufig Fragen rein kaufmännischer Natur, die in den Inseratenteil gehören, hier eingebracht; diese werden gewöhnlich mit einer Menge von Offerten beantwortet, deren Beförderung uns Kosten und Mühe verursacht. Diese Auslagen werden wir künftig per Maßnahme beim Fragesteller erheben.

219. Wer liefert Hartholzraspeln oder Sägen, um Sägmehl vom härtesten Holz zu machen?

220. Wer liefert oder wer hat eine gebrauchte Einrichtung zum Fettsauslassen, Leimsieben und Schaffelfärben und Lehrbücher darüber, wenn möglich in französischer Sprache? Wer hat ferner eine Wasserpumpe für Handbetrieb, eine Fleischhackmaschine, einen Schreinerwerkzeugkasten, alles gebrauchte Artikel?

221. Wer liefert prima Darmfäden?

222. Wer liefert Abgüsse in Zink (Massenartikel)?

223. Wer würde einer gut eingerichteten Spenglerei zu mäßigen Preisen die Ausführung von Spezialartikeln übertragen? Nach Umständen würde Wasserkraftbetrieb eingerichtet?

224. Wer liefert Stahlsebern (wie Uhrensebern) in Längen von zirka 10 Metern, zirka 10 Millimeter breit und 0,2—0,5 Millimeter dick? Gefl. Offerten an Rob. Coradi, Kleinmechaniker und Telegraphenbauer, Schwyz.

225. Wer liefert am billigsten Drahtseil mit Schloß zum Anziehen oder Spannen desselben nach allen Dimensionen?

226. Wer liefert und zu welchen Preisen eschene oder abornene Riefelstiele für runde Dosen von 1 Meter bis 1,10 Meter Länge, sowie Schauffelstiele?

227. Welche Firma liefert die besten Treibriemen (Leder)? Auch wäre mir die Preisangabe erwünscht für Riemen von 6—7 Meter Länge und 10 Centimeter Breite?

228. Eine Wasserleitung von Gußrohren hat eine Lichtweite von 90 Millimeter, eine Länge von 700 Meter und ein gleichmäßiges Gefälle von 18 Meter. An der Quelle befindet sich ein

Behälter von 30 Kubikmeter Wasser. Man wünscht am Ende der Leitung einen Kraftmotor einzusetzen. Wie viel Kraft ist bei stets gefülltem Behälter zu erzielen (in Pferdekraft)? Welches ist hiezu die geeignetste Maschine mit geringstem Wasserkonsum? Wer befaßt sich mit deren Lieferung?

Antworten.

Auf Fragen **193** und **214.** Die besten und billigsten Kaminhüte für Föhn und Sonnenschein liefert in verschiedenen Konstruktionen Karl Ditting, Spenglermeister, Nachf. von J. F. Brunner, Zürich.

Auf Fragen **198** und **201.** Gebrüder Masera in Winterthur wünschen mit Fragestellern in Korrespondenz zu treten.

Auf Frage **207.** Die beste und billigste Blechbedachung ist die Zinkbedachung und fertigt solche unter mehrjähriger Garantie Karl Ditting, Spenglermeister, Nachf. von J. F. Brunner, Zürich.

Auf Frage **208.** Praktische Heizungen (Warmwasser), „Thermosiphon“ konstruiert die mechanische Werkstatt C. P. Bultier, Basel. Prospekte zur Verfügung.

Auf Frage **208.** Antwort von H. Stidelberger, Ingenieur in Basel, gieng Ihnen direkt zu.

Auf Frage **208.** Unbedingt die rationellste und billigste Heizung größter Räumlichkeiten wird durch die Original-Frischen Defen, Patent Ausgraves bezwdt. Zahlreiche Anerkennungs-schreiben. Generalvertreter Gebr. Geyslin, Rämistrasse 33, Zürich.

Auf Frage **211.** Krallentäfer liefern billigst und möchten mit Fragesteller in Korrespondenz treten. Gebr. Pfanger, mechanische Schreinererei, Alpnach (Obwalden).

Auf Frage **206.** C. Rychner, Seilerei u. Seilerwarenlager, Aarau.

Auf Frage **217.** H. Kleinert in Biel und Winterthur, Generalagent der berühmten Messingwerke Wieland u. Co. in Ulm an der Donau liefert Messingbleche, -Drähte u. in allen gewünschten Profilen gut und billig.

Auf Frage **210** teile Ihnen mit, daß ich Käufer wäre von fraglicher Kurbelwelle samt Schwungrädern, Daumen, Rollen und Lagern und wünsche mit dem Verkäufer in Verbindung zu treten. Gottfried Lanz, Sägerei und Holzhandlung, Rohrbach, St. Bern.

Auf Frage **208.** G. Fierz-Lohse, Spenglermeister in Derlikon (Zürich), erstellt Defen, welche vermöge ihrer Konstruktion und Leistungsfähigkeit, verbunden mit sparsamem Materialverbrauch, jeden Zylinderblechofen und Füllöfen weit hinter sich lassen und daher die praktischste Heizung für große Lokale genannt zu werden verdient.

Auf Frage **208.** Zur einlässlichen Beantwortung fehlen: Angaben über verlangte Temperaturhöhe, bei tiefem Thermometerstand z. B. 10 Grad Celsius Kälte. Ob mit oder ohne Ventilation, wie groß die Fensterfläche, mit oder ohne Vorfenster, Material der Wände, Decke und des Bodens. Da uns diese wesentlichen Faktoren unbekannt sind, so können wir nur allgemeine Auskunft geben. Zunder u. Auf-Defen wirken hauptsächlich durch strahlende Wärme und weniger dadurch, daß sie die Luft in Zirkulation setzen. Dieses erfüllen für größere Räume einzig die sogen. Mantelöfen, welche die kältere Luft vom Boden im Zwischenraum von Mantel und Rippenofen ansaugen und oben erwärmt in großer Menge an das Zimmer abgeben und durch diese Zirkulation die Luft bis in die Zimmerdecken gleichmäßig erwärmen. Zylinderblechöfen reichen für so hohe und große Räume nicht aus und müßten jedenfalls Mantel haben, wodurch der Umfang zu groß würde. Füllöfen mit Rippen und großer Heizfläche werden den Zweck am besten erfüllen. Zweckmäßige Heizapparate für größere Lokale und mit leichter Bedienung finden sich im neuen Theater in Zürich und ist von daher leicht Auskunft zu erhalten. B.

Auf Frage **207** empfiehlt sich der Unterzeichnete bestens zur Ausführung solcher Arbeiten und stehen Auskünfte bereitwilligst zu Diensten. J. Nüzi, Spengler, Montfaucon (Bern).

Auf Frage **207.** Wenden Sie sich an Ad. Karrer in Kulm bei Aarau, der die gewünschten Messingsorten sehr billig liefert.

Submissions-Anzeiger.

Notiz betr. den Submissions-Anzeiger. Wer die jeweiligen in der ersten Hälfte der Woche neu eröffneten Submissionen vorher zu erfahren wünscht, als es durch die nächste Nummer d. Bl. geschehen kann, findet sie in dem in unserm Verlage erscheinenden „Schweizer Bau-Blatt“ (Preis Fr. 1. 50 per Quartal). Dasselbe wird nämlich je Mittwochs ausgegeben, die „Illustrierte schweizer. Handwerker-Zeitung“ Samstags. Der Submissions-Anzeiger dieser beiden Blätter ist der vollständige und prompteste der Schweiz.

Die Erd-, Maurer- und Steinhauerarbeiten (worunter 250 m³ Beton) der Neubauten der Kübelwascherei im Hard, Zürich III, zusammen. Pläne im Hochbauamt Zürich. Uebernaahms-offerten mit der Aufschrift: „Bauten im Hard“ sind bis 24. April an den Bauvorstand, Herrn Stadtrat Dr. Usteri, zu senden.

Das Verleihen und Anbringen eines Zimmerbodens im Wohnzimmer des Lehrers im Schulhause zu Galmiz (Freiburg) wird zur Konkurrenz ausgeschrieben. Weitere Auskunft erteilt die

Gemeindeschreiberei. Eingaben sind bis und mit 26. April auf gleicher Stelle einzureichen.

Die Ausführung der Erd-, Maurer-, Verputz-, Steinhauer-, Zimmer- und Dachdeckerarbeiten für Herstellung eines neuen Bahndienstgebäudes auf dem Bahnhof Birsach soll an einem Unternehmer vergeben werden. Pläne und Uebernahmsbedingungen liegen auf dem Bureau des Bahningenieurs des II. Bezirks im Aufnahmestützpunkt Bellinzona zur Einsicht auf; ebenfalls selbst können auch die Formulare für die Angebote in Empfang genommen werden, welche bis spätestens 25. April bei der Direktion der Gotthardbahn in Luzern einzureichen sind.

Wasserwerkung Wattwil. Die Erstellung eines Probefüllens mit Voreinschnitt von circa 80 Meter Länge wird hiermit zur allgemeinen Konkurrenz ausgeschrieben. Pläne, Baubeschrieb und Bauvorschriften können beim Präsidenten der Wasserwerkungs-Kommission, Herrn Dr. Wälle in Wattwil, sowie bei Herrn Ingenieur Kurfürster in St. Gallen eingesehen werden. Ablauf der Anmeldefrist 25. April 1893.

Schulhausbau Norschach. Es ist zu vergeben: a) die Malerarbeit; b) die Lieferung der Rouleaux; c) die Bildhauerarbeit. Beschriebe können bei Herrn Bautechniker Kopp in Norschach eingesehen werden. Verschlussfrist, mit der Aufschrift „Schulhaus“ versehenen Offerten sind bis 1. Mai an den Präsidenten der Baukommission, Herrn Egloff, abzugeben.

Die Zimmermanns- und Giebelungsarbeiten mit Dachpappe des für die schweizerische landwirtschaftliche Ausstellung in Bern bestimmten „Festpavillons“ werden hiermit zur Bewerbung ausgeschrieben. Die Pläne und das Vertragskonzept können auf dem Bureau des leitenden Architekten, Herrn Fritz Schneider (Bundesgasse 8), eingesehen und die Angebotsformulare daselbst erhoben werden. Die Angebote sind verschlossen bis und mit dem 25. April 1893 postfrei dem Präsidenten des Baukomites, Herrn Architekt D. Lutzli, Seilerstrasse, Bern, einzureichen.

Die Eisenbahngesellschaft Guttwil-Wolhusen schreibt hiermit nachfolgende Arbeiten und Materiallieferungen zur Konkurrenz aus: 1. Unterbau: a) Sämtliche Erdarbeiten der zu erstellenden Eisenbahnlinie Guttwil-Wolhusen, 25,3 Kilometer lang; Gesamterdbewegung circa 180,000 Kubikmeter. b) Erstellung von circa 1400 laufende Meter Cementröhren-Dohlen. c) Erstellung von circa 2200 Kubikmeter Mauerwerk für Stützmauern, Brücken und Durchlässe. d) Lieferung und Einbringung von circa 80,000 Kubikmeter Schottermaterial. e) Chauffierung von Strassen, Wegen und Vorplätzen, zusammen circa 8000 Kubikmeter. II. Oberbau: a) Lie-

ferung von circa 32,000 Stück Holzschwellen von 220/14/22 Centimeter. b) Legen des Oberbaues. III. Erstellung der Hochbauten auf sämtlichen Stationen. Uebernahmsanfragen für das ganze oder einzelne Abteilungen sind bis den 30. April 1893 schriftlich und verschlossen mit der Aufschrift „Uebernahmsanfrage für die Guttwil-Wolhusen-Bahn“ bei Nationalrat Hochstrasser in Willisau einzureichen. Kostenvoranschläge und Bedingungen können auf dem Direktionsbureau der Langenthal-Guttwil-Bahn in Guttwil eingesehen werden.

Die Kirchgemeinde Gutzellen hat beschlossen, ihren neuen Friedhof einkrieden zu lassen. Es werden Angebote angenommen sowohl für Erstellung eines hölzernen Palisadenzaunes mit eisernen Pfosten und Verbindungen (Latten), als auch solche für Herstellung einer ganz eisernen Umzäunung. Eingaben werden bis 1. Mai entgegengenommen von den H. Christian Dähler, Lehrer in Seftigen, und Christian Zumbach, Präsident in Gutzellen, wo auch näheres vernommen werden kann.

Zur Erlangung von Entwürfen zu einem Jonas Furrer-Denkmal in Winterthur eröffnet der Kunstverein Winterthur unter den Schweizerischen und den in der Schweiz niedergelassenen Künstlern einen Wettbewerb. Zur Honorierung der besten Arbeiten stehen dem Preisgerichte Fr. 2500 zur Verfügung. Programme und Situationspläne sind zu beziehen bei Herrn Architekt Jung, Präsident des Kunstvereins Winterthur.

Zu beziehen durch die technische Buchhandlung **W. Semm jun.** in **St. Gallen**:

Prof. Dr. P. Jech, Elektrisches Formelbuch. Mit einem Anhang, enthaltend die elektrische Terminologie in deutscher, französischer und englischer Sprache. Mit 15 Abbildungen. 15 Bogen. Oktav. Geheftet Fr. 4.—, gebunden Fr. 5.40.

Herren- und Knaben-Kleiderstoffe	140/145 cm. breit, nadelfertig und dekarit	
Aecht Engl. Cheviots	p. Mtr. Fr.	2.95—12.45
Aecht Engl. Moltons	" "	3.25—8.40
Aecht Engl. Serge	" "	2.45—10.25
Aecht Engl. Kammgarne	" "	4.75—16.95
Aecht Engl. Tweeds und Buxkins	" "	2.95—7.85

Prinzipiell das Soldeste in reiner Wolle versendet Meter- oder Stückweise franko an Private das Importhaus acht Englischer Herrenstoffe **Oettinger & Cie., Centralhof, Zürich.** Muster sämtlicher Qualitäten, sowie passender Futter-Stoffe bereitwilligst franko. Neueste Modebilder gratis.

Zu kaufen gesucht:

77] eine noch gut erhaltene Sicken- und Bördelmaschine, eine Kreisscheere, 1 Farbmühle und ein **Schraubstock**, von **J. Nützi, Spengler, Montfaucon.**

71] Wer liefert **Prima Darmsaiten** zu technischen Zwecken? Offerten unter Chiffre 71 befördert die Expedition der Handwerker-Ztg., St. Gallen.

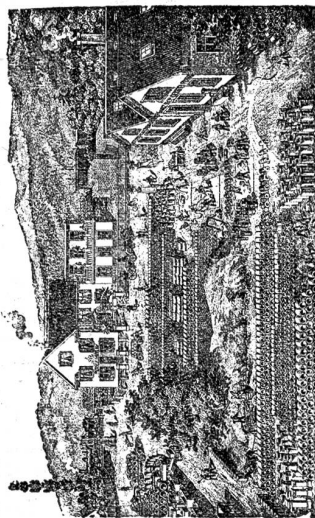
Leimkäse

liefert prompt und billigst **Ferd. Fuchs, Rorschach.**

Zu verkaufen:

eine feuer- und diebstahlsichere **Geldkiste** hölzernes Untergestell mit Schublade, das Ganze verdeckt durch eine Waschkommode-Imitation, in jedem bessern Zimmer aufstellbar, spottbillig. — Reflektanten wollen ihre Adresse an die Expedition der Handwerker-Zeitung, St. Gallen abgeben unter Chiffre 74, und würden dann Details zugesandt. [74]

RUDOLF GANZ & Cie., TÖSS bei Winterthur



Cemente und Cement-Fabrikate

Fabrikation und Lager in:

Cement-Mosaik-Platten

Cementboden-Platten

Cementröhren von 10—80 cm Lichtweite

Cementsteine, Brunnenröhr, Säulen, Postamente

Schüttsteine

Vasen, Gartenbeet-Einfassungen

Ausführung sämtl. Cementarbeiten

Garten-Sockel, Trottoirs, Springbrunnen-Bassins, Beton-

boden in Keller, Scheunen und Ställen

Fondationen, Canalisationen, Brücken u. Reservoirs

Verkauf ab Lager in Töss

oder direkt ab Fabrik von

Portland- und Grenoble-Cemente

PUZZOLAN

(Schlacken-Cement)

Hydraulischer Kalk und Baugips

HOURDIS [226]

Steinzeug-Röhren nebst allen Façonstücken

Carbolineum und Cementformen-Oele

Farben zur Cementplatten-Fabrikation

Fertig bereitete Oelfarben für Holz, Stein, Cement u. Eisen.

← TELEPHON →

→ Garantie für Solidität ←

Gesucht:

81] ein tüchtiger Werkführer in ein grösseres mechanisches Zimmer- und Schreiner-geschäft. — Ohne gute Referenzen unnütz sich zu melden. Offerten nimmt die Expedition der Handwerker-Zeitung in St. Gallen unter Chiffre 81 entgegen.

Zu verkaufen:

82] zwei bis drei Waggon schöne

Ahornblöcker, etwas **Mehlbaum- u. Birnbaumholz,** Station Mels.

J. Tschirki, Mels.

285] Wer liefert

Maschinen und Werkzeuge für Cartonage-Fabrikation?

Offerten an die Expedition des Bau-Blatt in St. Gallen unter Chiffre 285.