

Zeitschrift: Insecta Helvetica. Catalogus
Herausgeber: Schweizerische Entomologische Gesellschaft
Band: 2 (1970)

Artikel: Coleoptera Scarabaediae, Lucanidae
Autor: Allenspach, V.
Anhang: Geographische Karten
DOI: <https://doi.org/10.5169/seals-1006746>

Nutzungsbedingungen

Die ETH-Bibliothek ist die Anbieterin der digitalisierten Zeitschriften auf E-Periodica. Sie besitzt keine Urheberrechte an den Zeitschriften und ist nicht verantwortlich für deren Inhalte. Die Rechte liegen in der Regel bei den Herausgebern beziehungsweise den externen Rechteinhabern. Das Veröffentlichen von Bildern in Print- und Online-Publikationen sowie auf Social Media-Kanälen oder Webseiten ist nur mit vorheriger Genehmigung der Rechteinhaber erlaubt. [Mehr erfahren](#)

Conditions d'utilisation

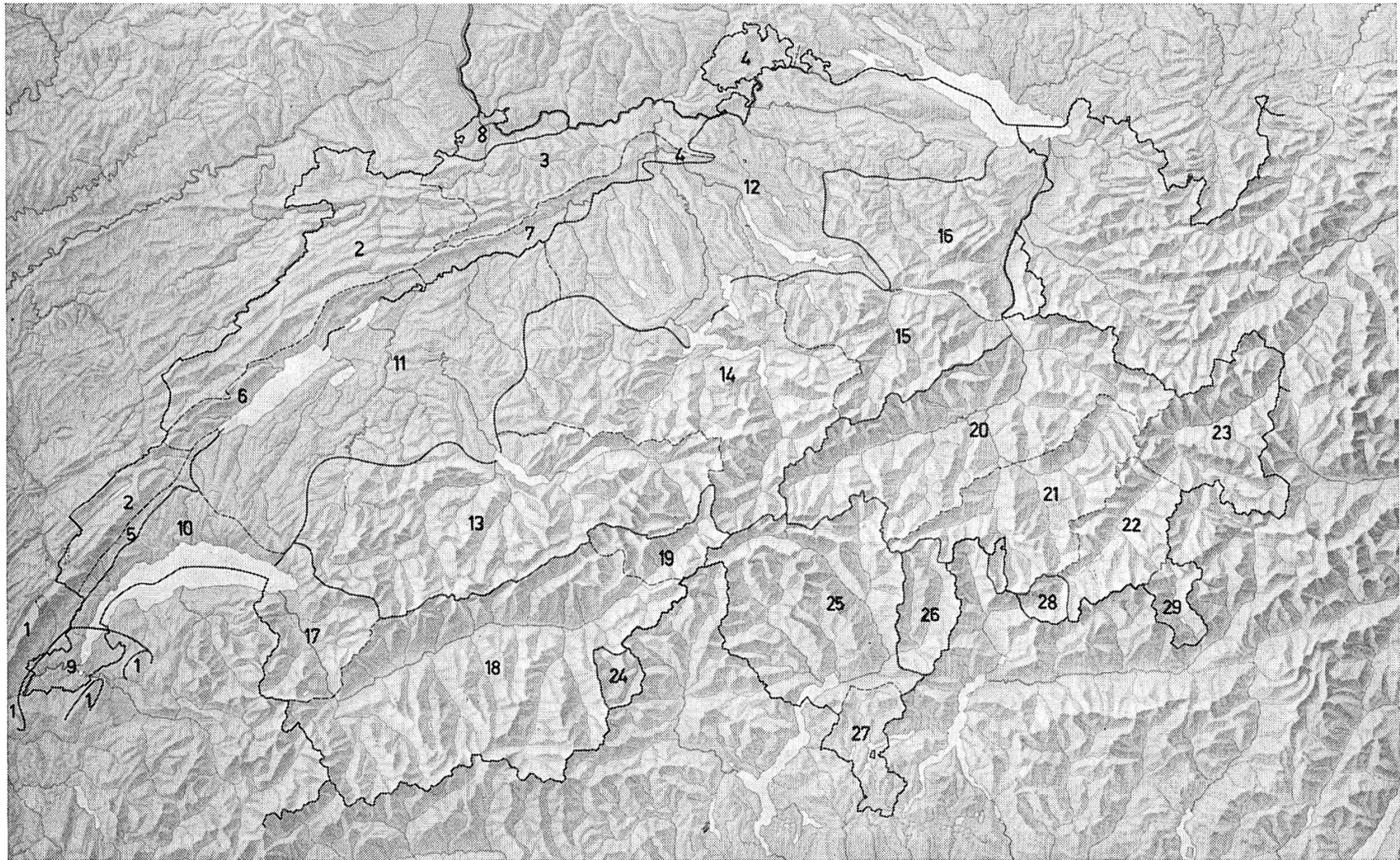
L'ETH Library est le fournisseur des revues numérisées. Elle ne détient aucun droit d'auteur sur les revues et n'est pas responsable de leur contenu. En règle générale, les droits sont détenus par les éditeurs ou les détenteurs de droits externes. La reproduction d'images dans des publications imprimées ou en ligne ainsi que sur des canaux de médias sociaux ou des sites web n'est autorisée qu'avec l'accord préalable des détenteurs des droits. [En savoir plus](#)

Terms of use

The ETH Library is the provider of the digitised journals. It does not own any copyrights to the journals and is not responsible for their content. The rights usually lie with the publishers or the external rights holders. Publishing images in print and online publications, as well as on social media channels or websites, is only permitted with the prior consent of the rights holders. [Find out more](#)

Download PDF: 12.01.2026

ETH-Bibliothek Zürich, E-Periodica, <https://www.e-periodica.ch>



KARTE 1. FAUNISTISCHE GLIEDERUNG DER SCHWEIZ (Nach Vorschlag von Dr. W. Sauter 1959)

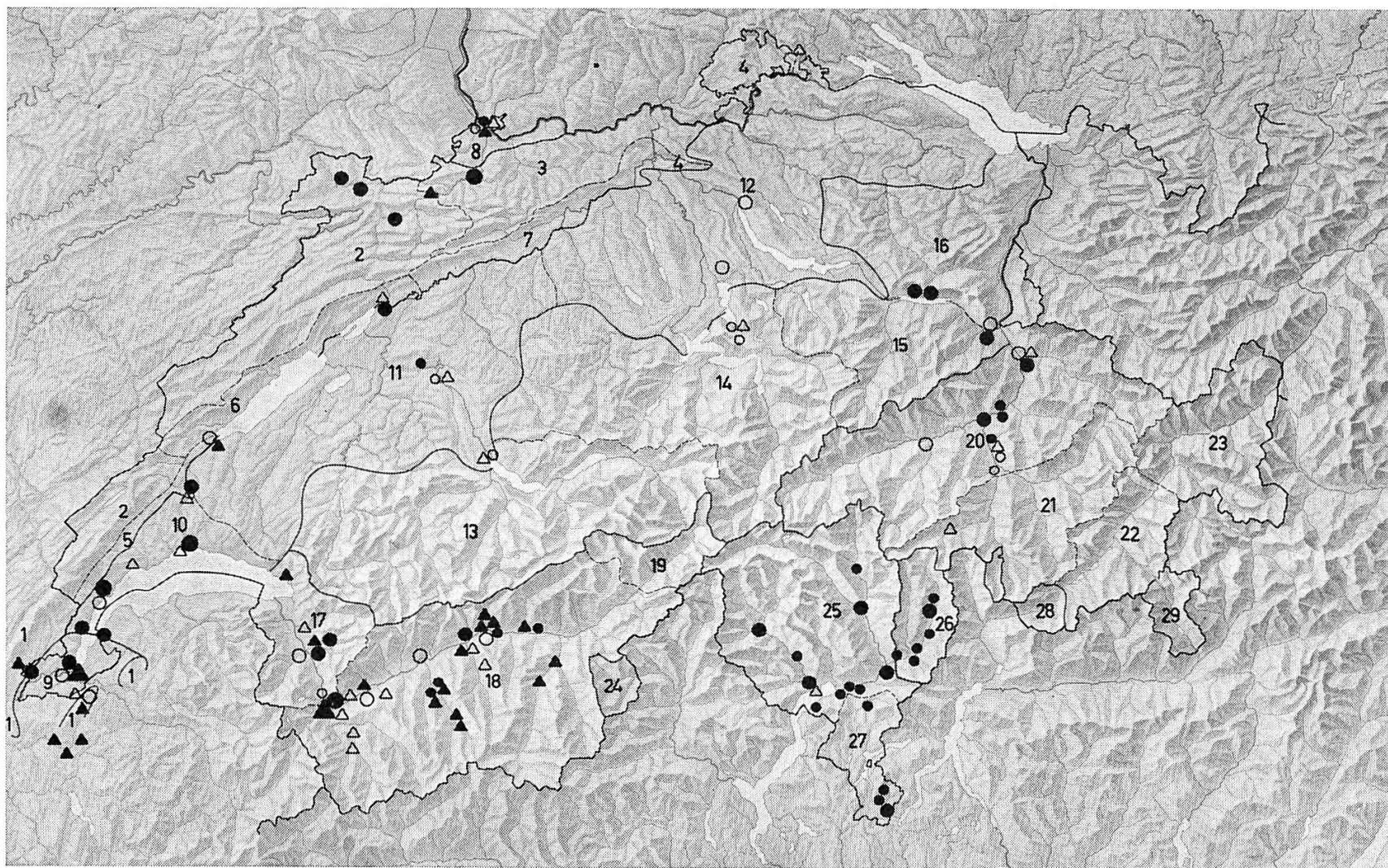
Zonengrenzen : ——— ————

Legende zu Karte 1
Bezeichnung der Zonen

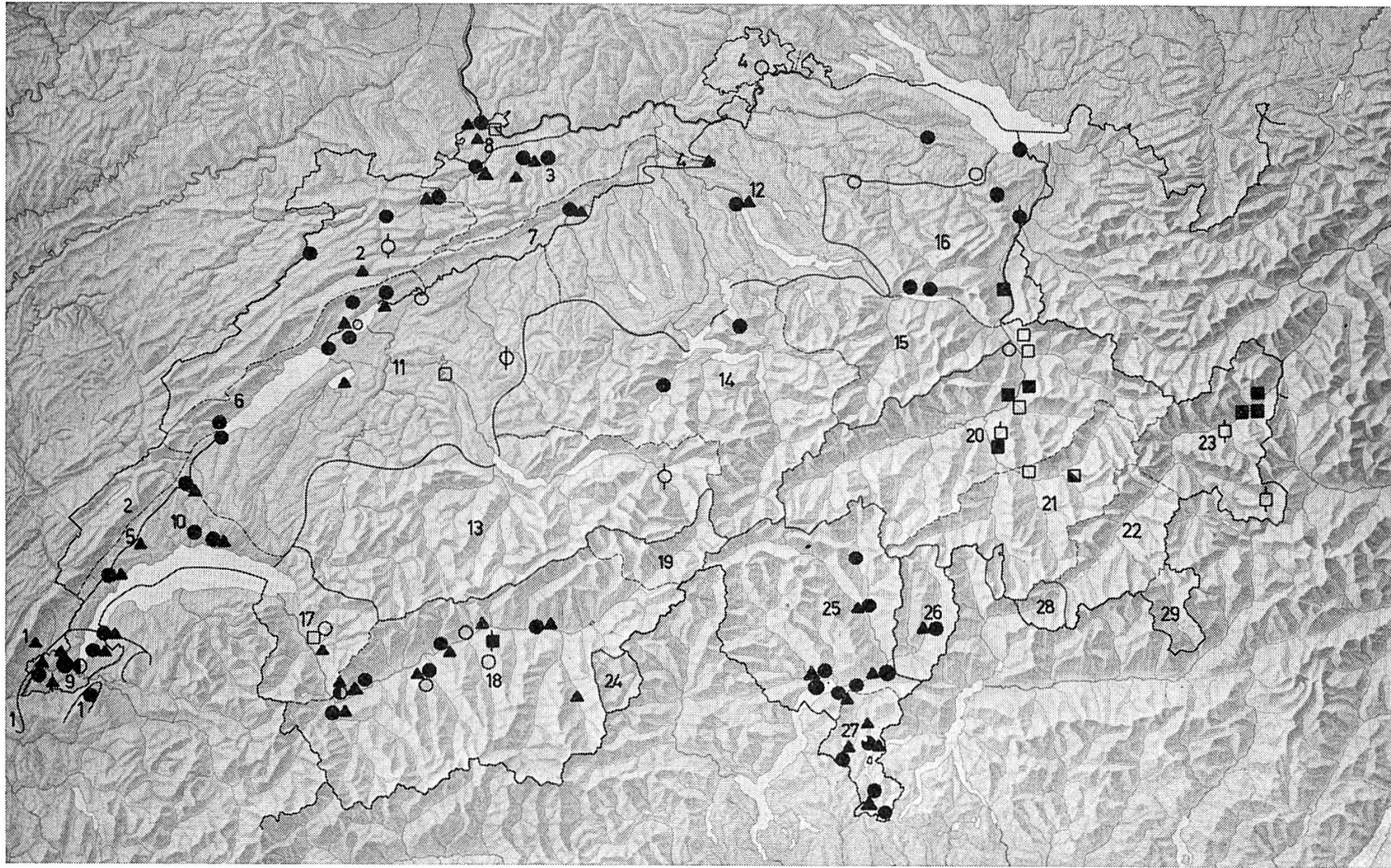
- | | |
|---|------------------------|
| 1. Französischer Jura | 15. Glarus |
| 2. Waadtländerjura, Neuenburgerjura, Bernerjura | 16. Säntis |
| 3. Solothurnerjura, Baslerjura, Argauerjura | 17. Unterwallis |
| 4. Lägern, Schaffhauserjura | 18. Mittelwallis |
| 5. Jura-Südfuss (Waadt) | 19. Oberwallis |
| 6. Jura-Südfuss (Neuenburg) | 20. Nordbünden |
| 7. Jura-Südfuss (Solothurn) | 21. Mittelbünden |
| 8. Basel | 22. Oberengadin |
| 9. Genferschüssel | 23. Unterengadin |
| 10. Waadtland-Süd | 24. Simplon-Südseite |
| 11. Mittelland-West | 25. Sopraceneri |
| 12. Mittelland-Ost | 26. Mesolcina |
| 13. Nordalpen-West | 27. Sottoceneri |
| 14. Urkantone | 28. Val Bregaglia |
| | 29. Valle di Poschiavo |

Fundort-Signaturen

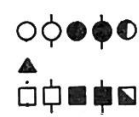
- □ △ ◇ Fundorte vor 1900
- ◊ ◻ ◡ ◢ Fundorte vor 1900 ungenaue Angaben
- ■ ▲ ◆ Fundorte seit 1900
- ◐ ◑ ◒ ◓ Fundorte seit 1900 ungenaue Angaben
- ◔ ◕ ◖ ◗ Fundorte vor und seit 1900
- ◘ ◙ ◚ ◛ Fundorte vor und seit 1900 ungenaue Angaben



KARTE 2 Verbreitung von ○● *Copris lunaris* L. ▲▲ *Sisyphus schaefferi* L.



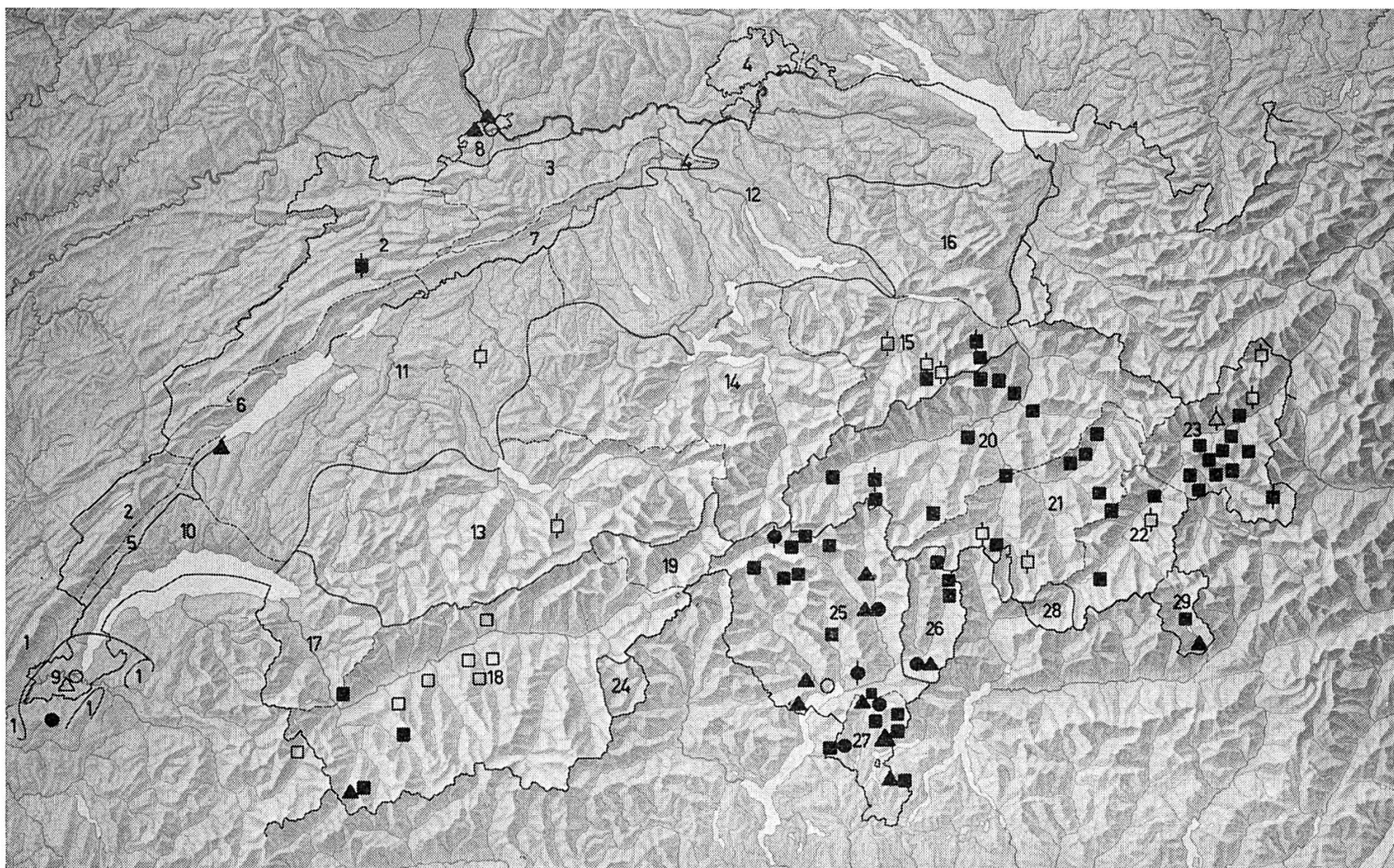
KARTE 3 Verbreitung von



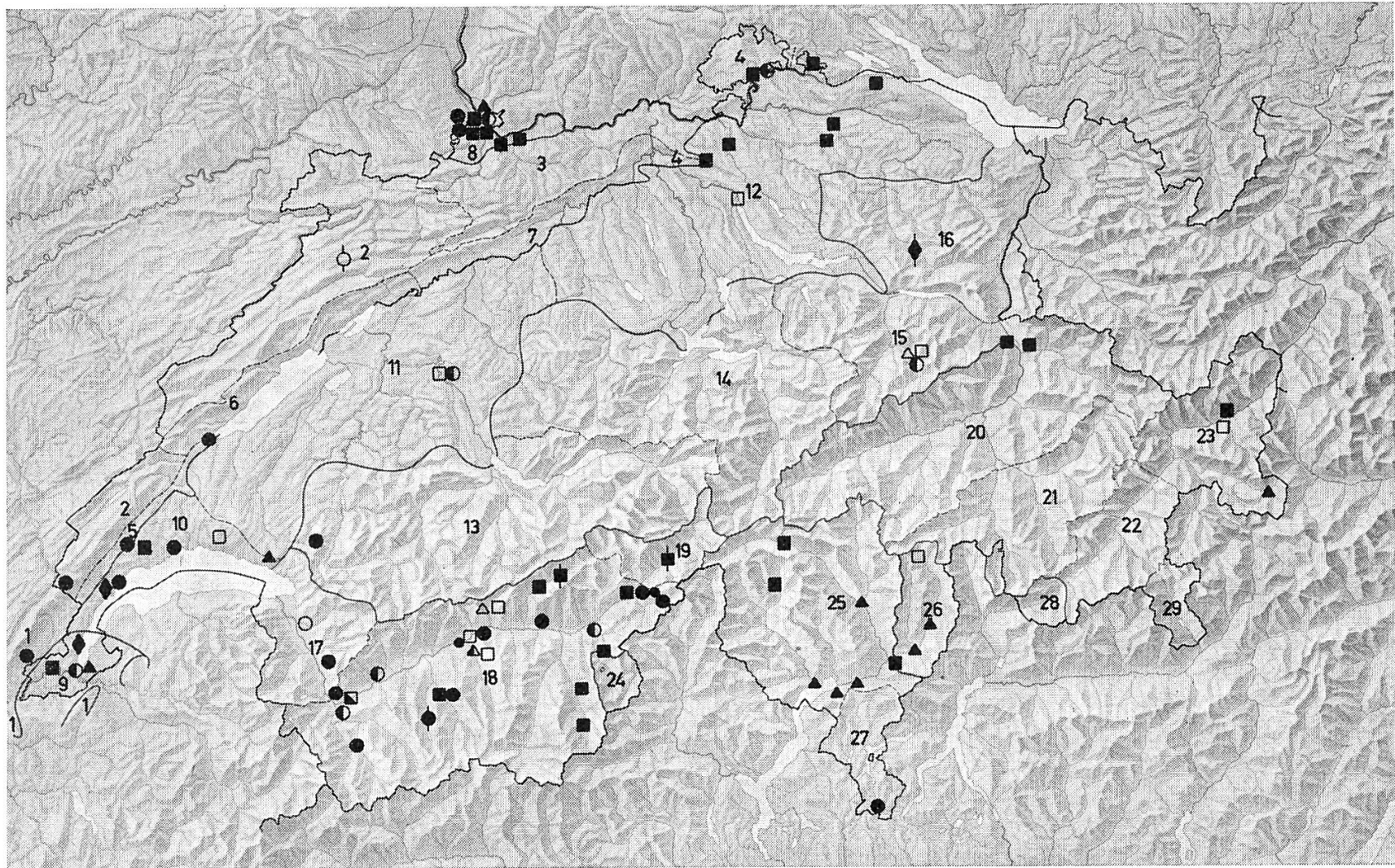
Onthophagus taurus SCHREIBER

Onthophagus illyricus SCOP.

Onthophagus austriacus PANZ.



KARTE 4 Verbreitung von ○●● *Typhoeus typhoeus* L. △△△ *Geotrupes niger* MRSH. □□■ *Geotrupes alpinus* HAGENB.



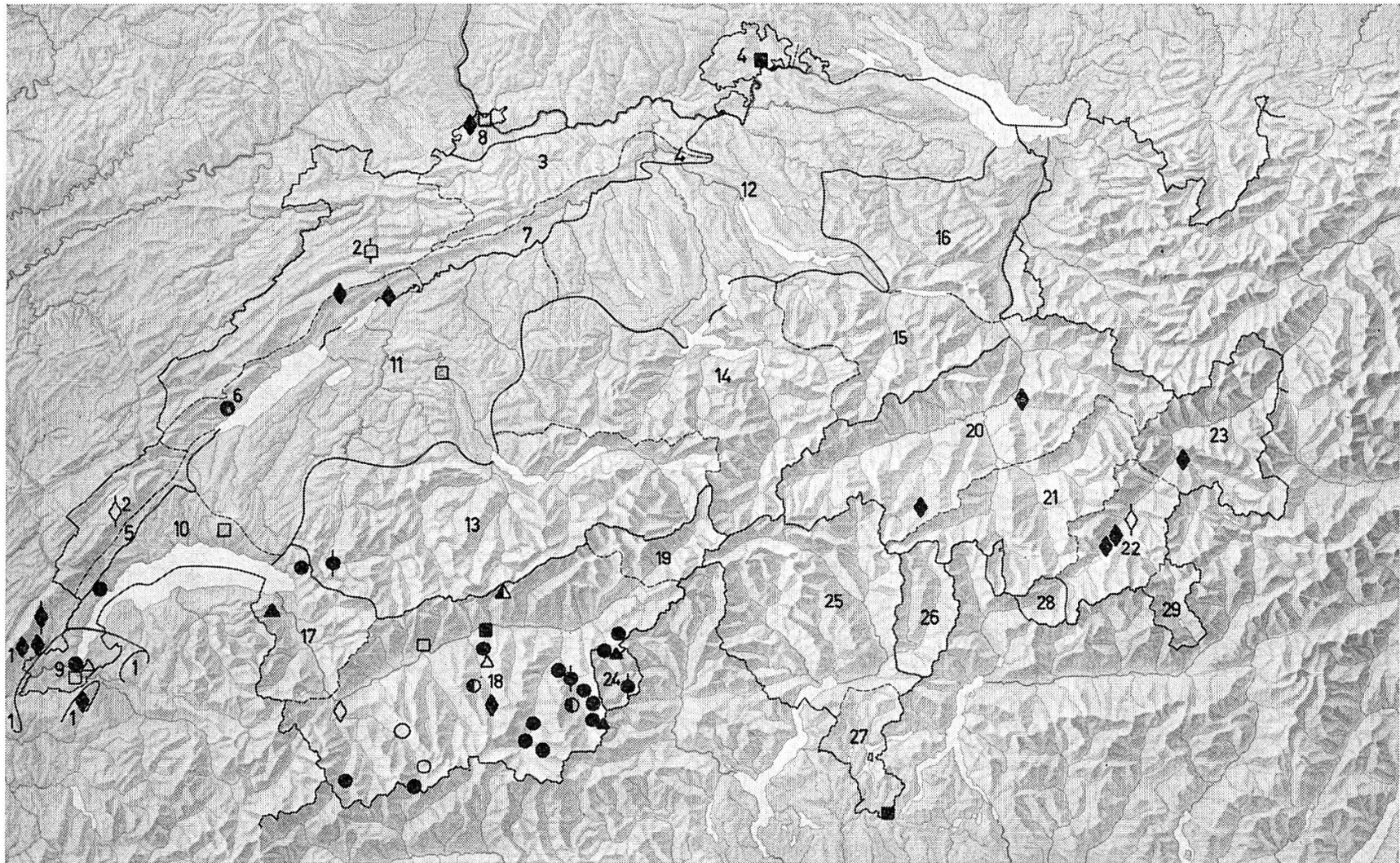
KARTE 6 Verbreitung von



Aphodius (Bodilus) lugens CREUTZ.
Aphodius (Bodilus) sordidus F.

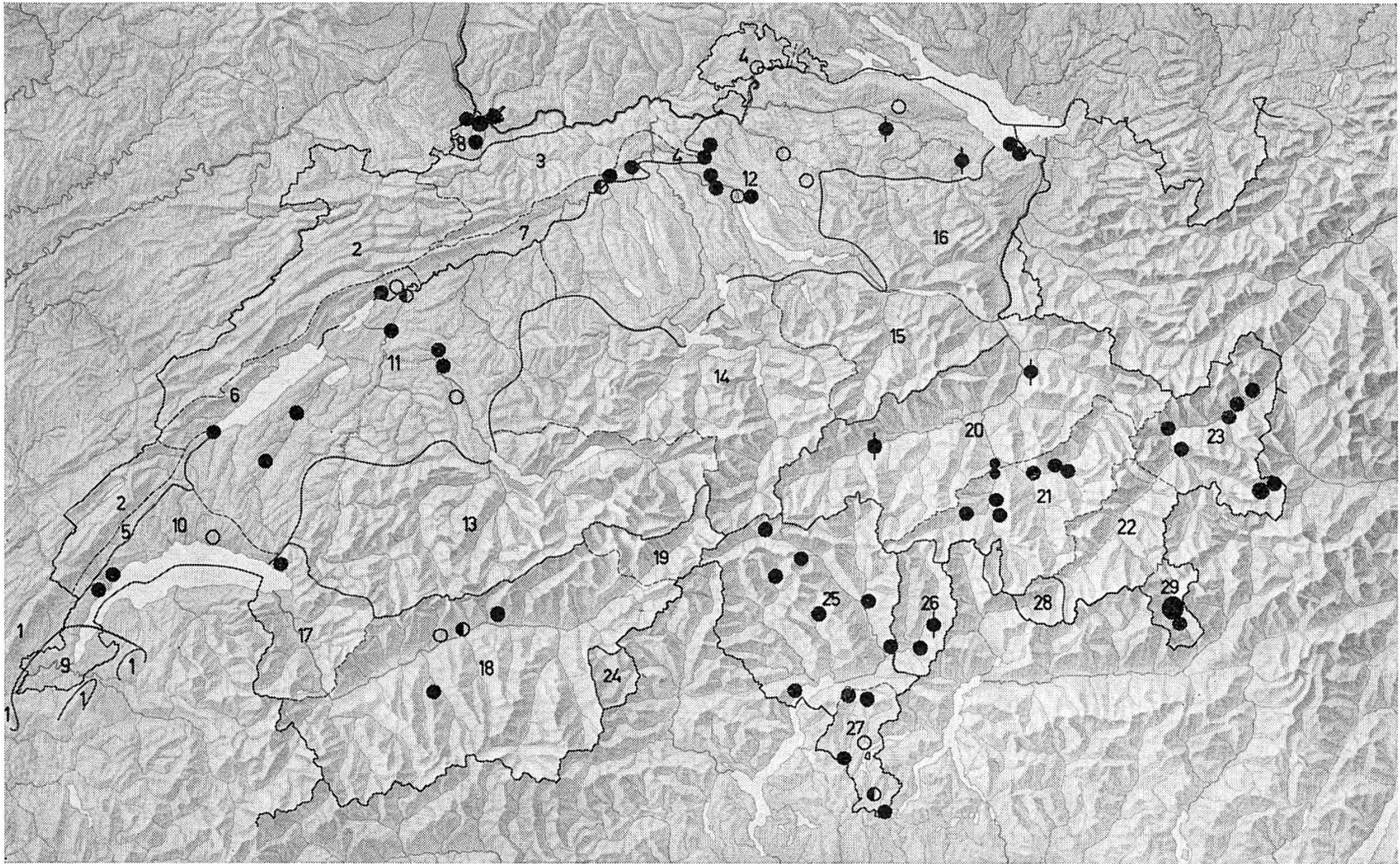


Aphodius (Bodilus) nitidulus F.
Aphodius (Bodilus) immundus CREUTZ.

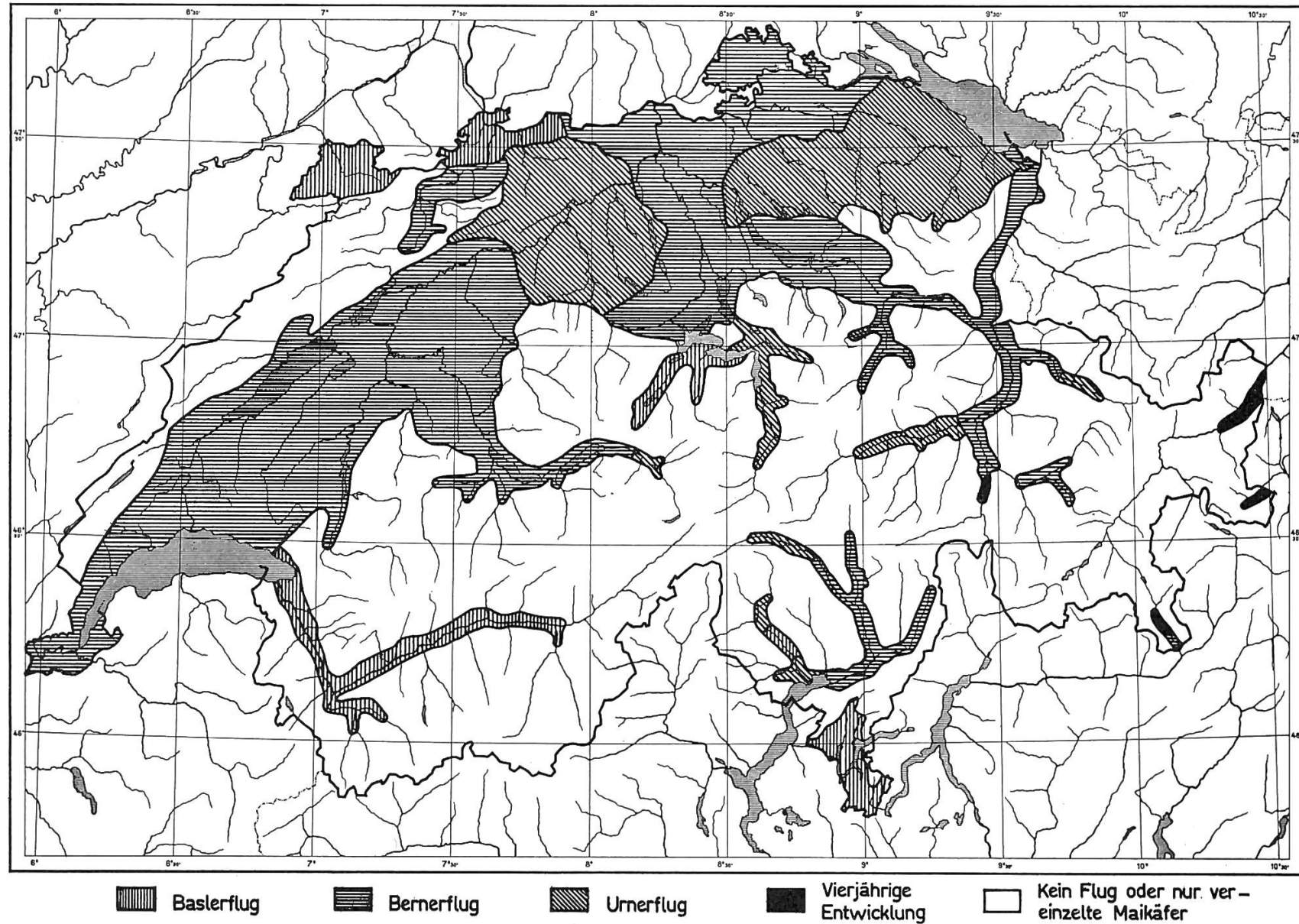


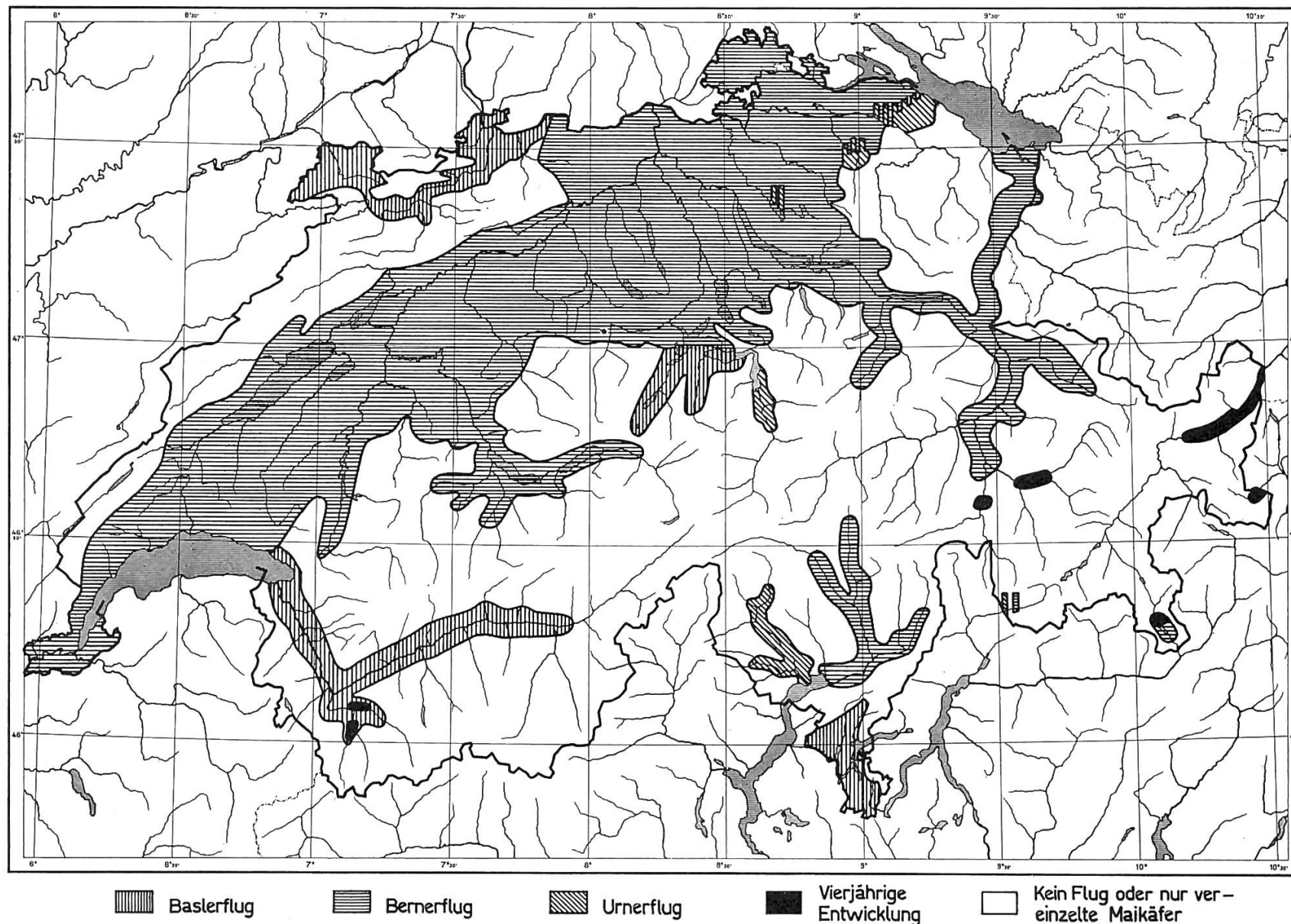
KARTE 7 Verbreitung von
 ○●●● *Heptaulacus carinatus* HERM.
 △▲▲ *Heptaulacus sus* HRBST.

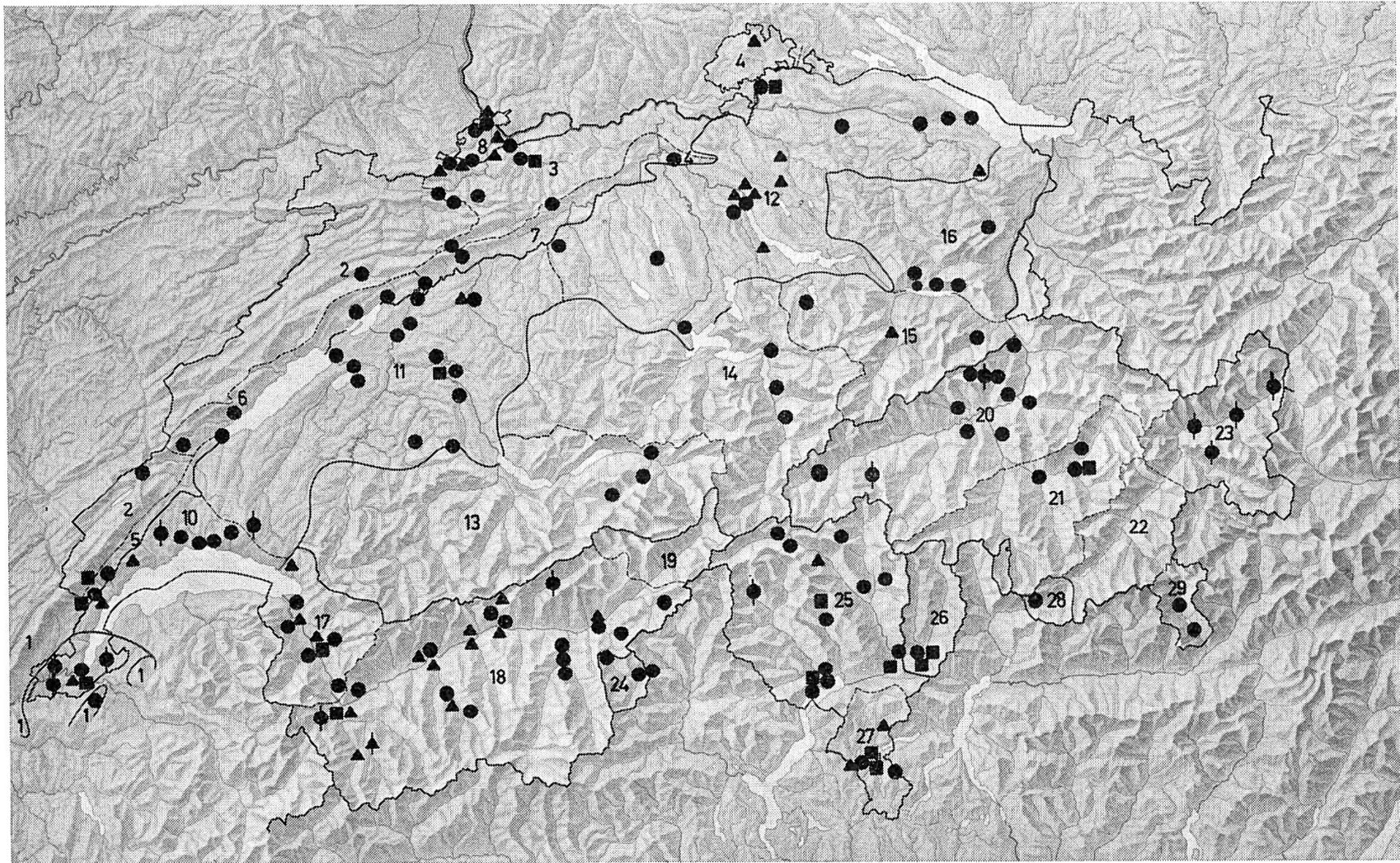
□□■ *Heptaulacus testudinarius* F.
 ◇◇◆◆ *Heptaulacus villosus* GYLL.



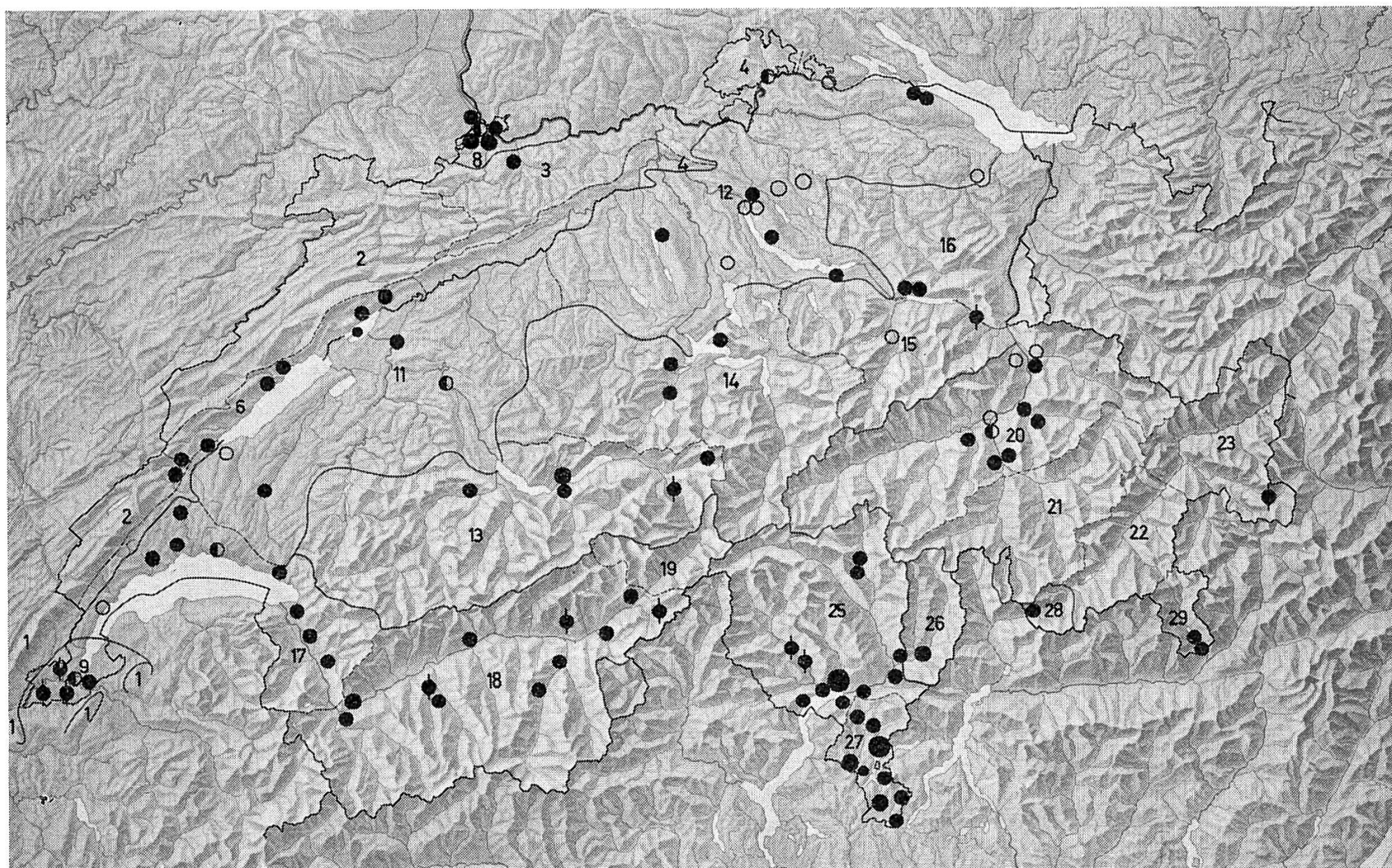
KARTE 8 ○●●●○ Verbreitung von *Melolontha hippocastani* F.



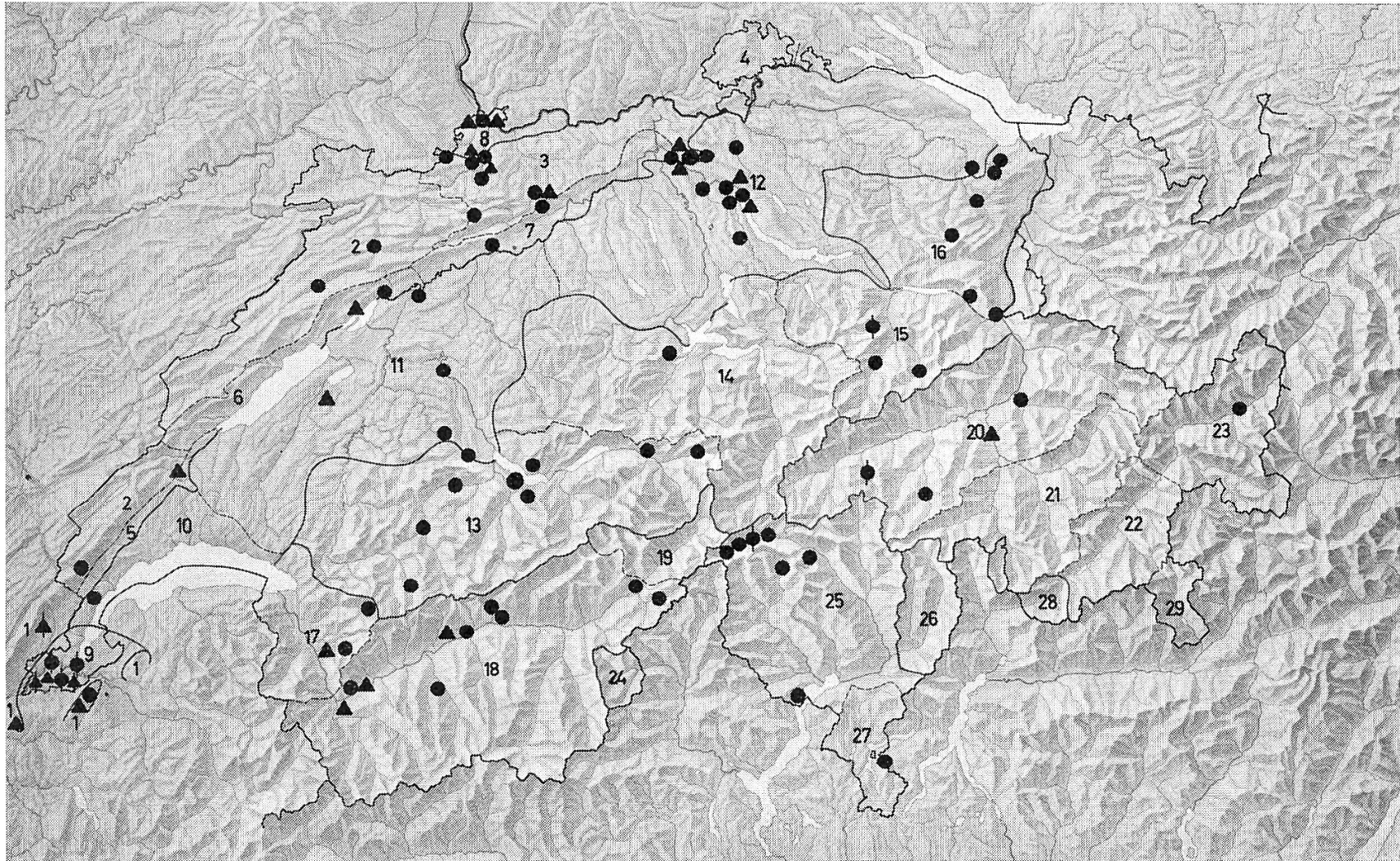




KARTE 11 Verbreitung von ● *Trichius fasciatus* L. ▲ *Trichius sexualis* BEDEL ■ *Trichius zonatus* GERM.



KARTE 12 ○●●● Verbreitung von *Lucanus cervus* L.



KARTE 13 Verbreitung von

- *Platyserus caprea* DEGEER
 ▲▲ *Platyserus caraboides* L.