

Zeitschrift: Igl Ischi : organ della Romania (Societat de Students Romontschs)
Herausgeber: Romania (Societat de Students Romontschs)
Band: 81 (2005)
Heft: 8

Artikel: Vias e quartiers da Domat : lur nums e lur svilup
Autor: Camenisch, Martin
Anhang: [Plans]
DOI: <https://doi.org/10.5169/seals-881627>

Nutzungsbedingungen

Die ETH-Bibliothek ist die Anbieterin der digitalisierten Zeitschriften auf E-Periodica. Sie besitzt keine Urheberrechte an den Zeitschriften und ist nicht verantwortlich für deren Inhalte. Die Rechte liegen in der Regel bei den Herausgebern beziehungsweise den externen Rechteinhabern. Das Veröffentlichen von Bildern in Print- und Online-Publikationen sowie auf Social Media-Kanälen oder Webseiten ist nur mit vorheriger Genehmigung der Rechteinhaber erlaubt. [Mehr erfahren](#)

Conditions d'utilisation

L'ETH Library est le fournisseur des revues numérisées. Elle ne détient aucun droit d'auteur sur les revues et n'est pas responsable de leur contenu. En règle générale, les droits sont détenus par les éditeurs ou les détenteurs de droits externes. La reproduction d'images dans des publications imprimées ou en ligne ainsi que sur des canaux de médias sociaux ou des sites web n'est autorisée qu'avec l'accord préalable des détenteurs des droits. [En savoir plus](#)

Terms of use

The ETH Library is the provider of the digitised journals. It does not own any copyrights to the journals and is not responsible for their content. The rights usually lie with the publishers or the external rights holders. Publishing images in print and online publications, as well as on social media channels or websites, is only permitted with the prior consent of the rights holders. [Find out more](#)

Download PDF: 02.04.2026

ETH-Bibliothek Zürich, E-Periodica, <https://www.e-periodica.ch>

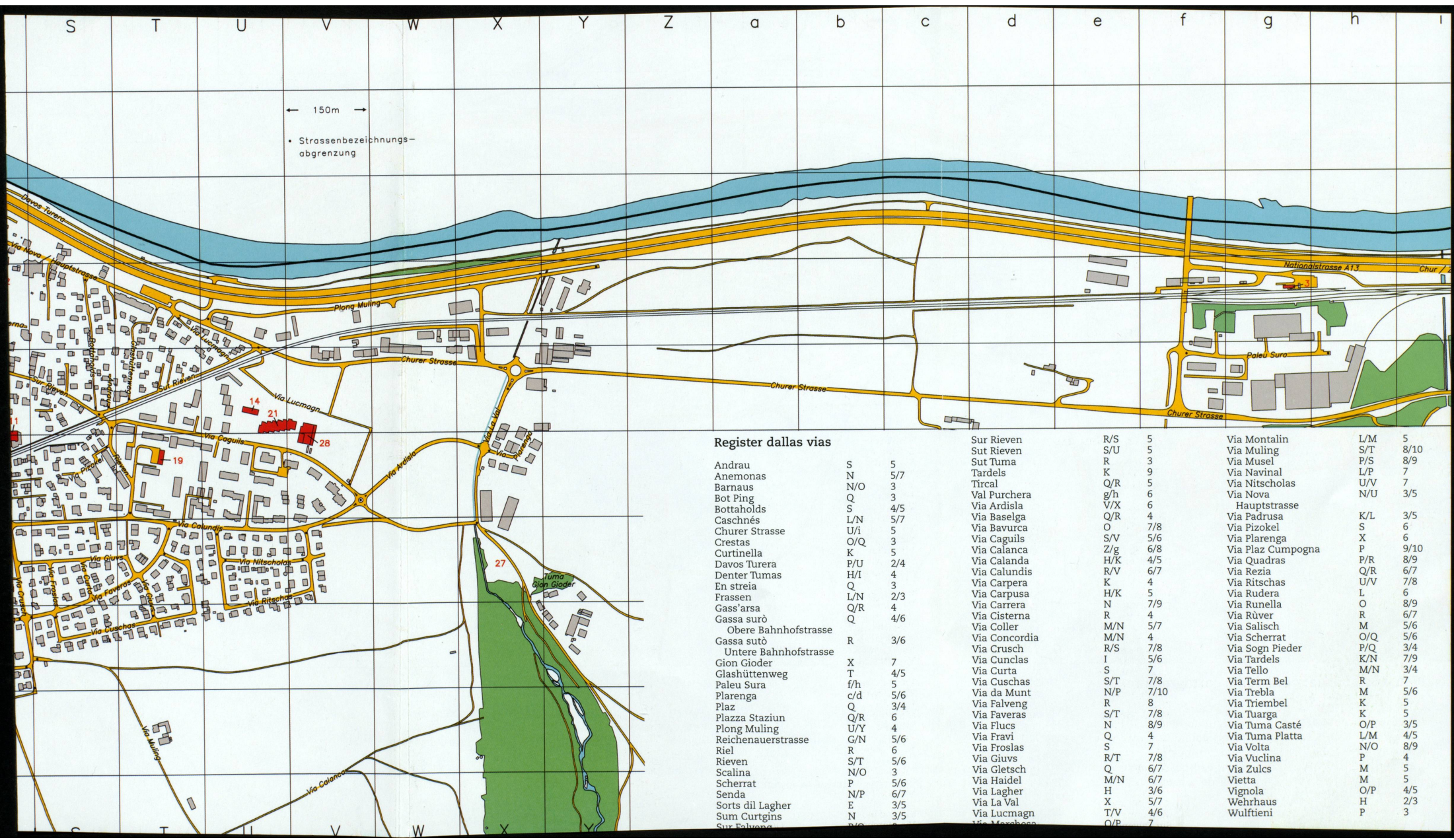


GEMEINDE DOMAT/EMS



DORFPLAN

1:5000



Register dallas vias

Andrau	S	5	Sur Rieven	R/S	5	Via Montalin	L/M	5
Anemonas	N	5/7	Sut Rieven	S/U	5	Via Muling	S/T	8/10
Barnaus	N/O	3	Sut Tuma	R	3	Via Musel	P/S	8/9
Bot Ping	Q	3	Tardels	K	9	Via Navinal	L/P	7
Bottaholds	S	4/5	Tircal	Q/R	5	Via Nitscholas	U/V	7
Caschnés	L/N	5/7	Val Purchera	g/h	6	Via Nova	N/U	3/5
Churer Strasse	U/i	5	Via Ardisia	V/X	6	Hauptstrasse		
Crestas	O/Q	3	Via Baselga	Q/R	4	Via Padrusa	K/L	3/5
Curtinella	K	5	Via Baurca	O	7/8	Via Pizokel	S	6
Davos Turera	P/U	2/4	Via Caguils	S/V	5/6	Via Plarena	X	6
Denter Tumas	H/I	4	Via Calanca	Z/g	6/8	Via Plaz Cumpogna	P	9/10
En streia	Q	3	Via Calanda	H/K	4/5	Via Quadras	P/R	8/9
Frasen	L/N	2/3	Via Calundis	R/V	6/7	Via Rezia	Q/R	6/7
Gass'arsa	Q/R	4	Via Carpera	K	4	Via Ritschas	U/V	7/8
Gassa surò	Q	4/6	Via Carpusa	H/K	5	Via Rudera	L	6
Obere Bahnhofstrasse			Via Carrera	N	7/9	Via Runella	O	8/9
Gassa sutò	R	3/6	Via Cisterna	R	4	Via Rùver	R	6/7
Untere Bahnhofstrasse			Via Coller	M/N	5/7	Via Salisch	M	5/6
Gion Gioder	X	7	Via Concordia	M/N	4	Via Scherrat	O/Q	5/6
Glashüttenweg	T	4/5	Via Crusch	R/S	7/8	Via Sogn Pieder	P/Q	3/4
Paleu Sura	f/h	5	Via Cunclas	I	5/6	Via Tardels	K/N	7/9
Plarena	c/d	5/6	Via Curta	S	7	Via Tello	M/N	3/4
Plaz	Q	3/4	Via Cuschas	S/T	7/8	Via Term Bel	R	7
Plazza Staziun	Q/R	6	Via da Munt	N/P	7/10	Via Trebla	M	5/6
Plong Muling	U/Y	4	Via Falverg	R	8	Via Triembel	K	5
Reichenauerstrasse	G/N	5/6	Via Faveras	S/T	7/8	Via Tuarga	K	5
Riel	R	6	Via Flucs	N	8/9	Via Tuma Casté	O/P	3/5
Rieven	S/T	5/6	Via Fravi	Q	4	Via Tuma Platta	L/M	4/5
Scalina	N/O	3	Via Frosias	S	7	Via Volta	N/O	8/9
Scherrat	P	5/6	Via Giuus	R/T	7/8	Via Vuclina	P	4
Senda	N/P	6/7	Via Gletsch	Q	6/7	Via Zulcs	M	5
Sorts dil Lagher	E	3/5	Via Haidel	M/N	6/7	Vietta	M	5
Sum Curtgins	N	3/5	Via Lagher	H	3/6	Vignola	O/P	4/5
Sur Falverg	P/G	2	Via La Val	X	5/7	Wehrhaus	H	2/3
			Via Lucmagn	T/V	4/6	Wulfstieni	P	3
			Via Moxhass	O/P	7			



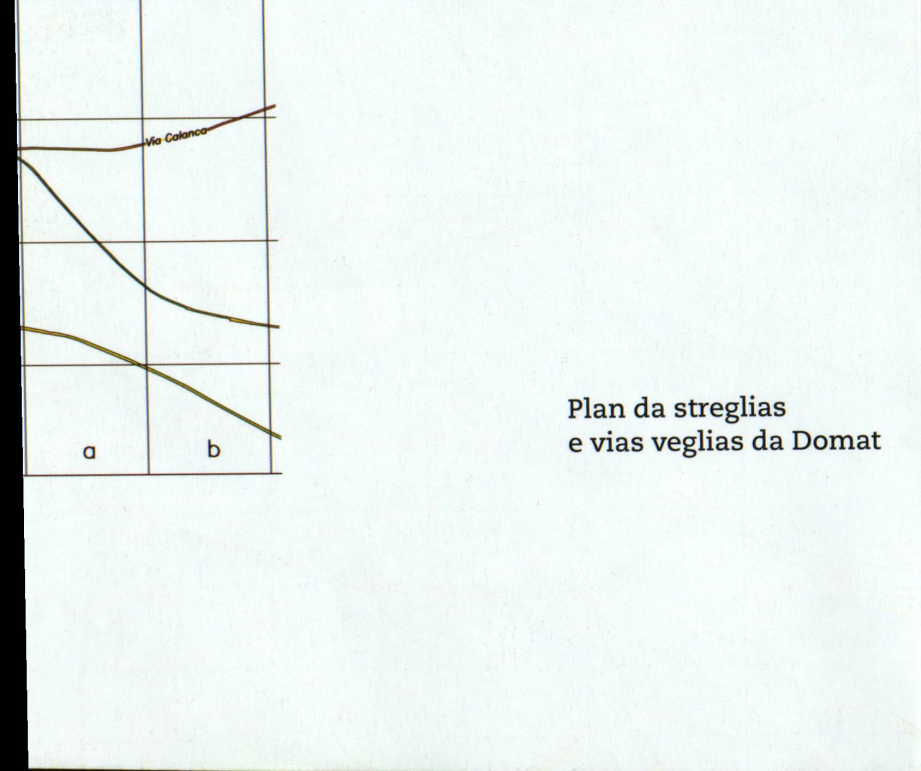
Plan da streglias e vias veglias da Domodossola

Plan dils quartiers ord vesta cartografica

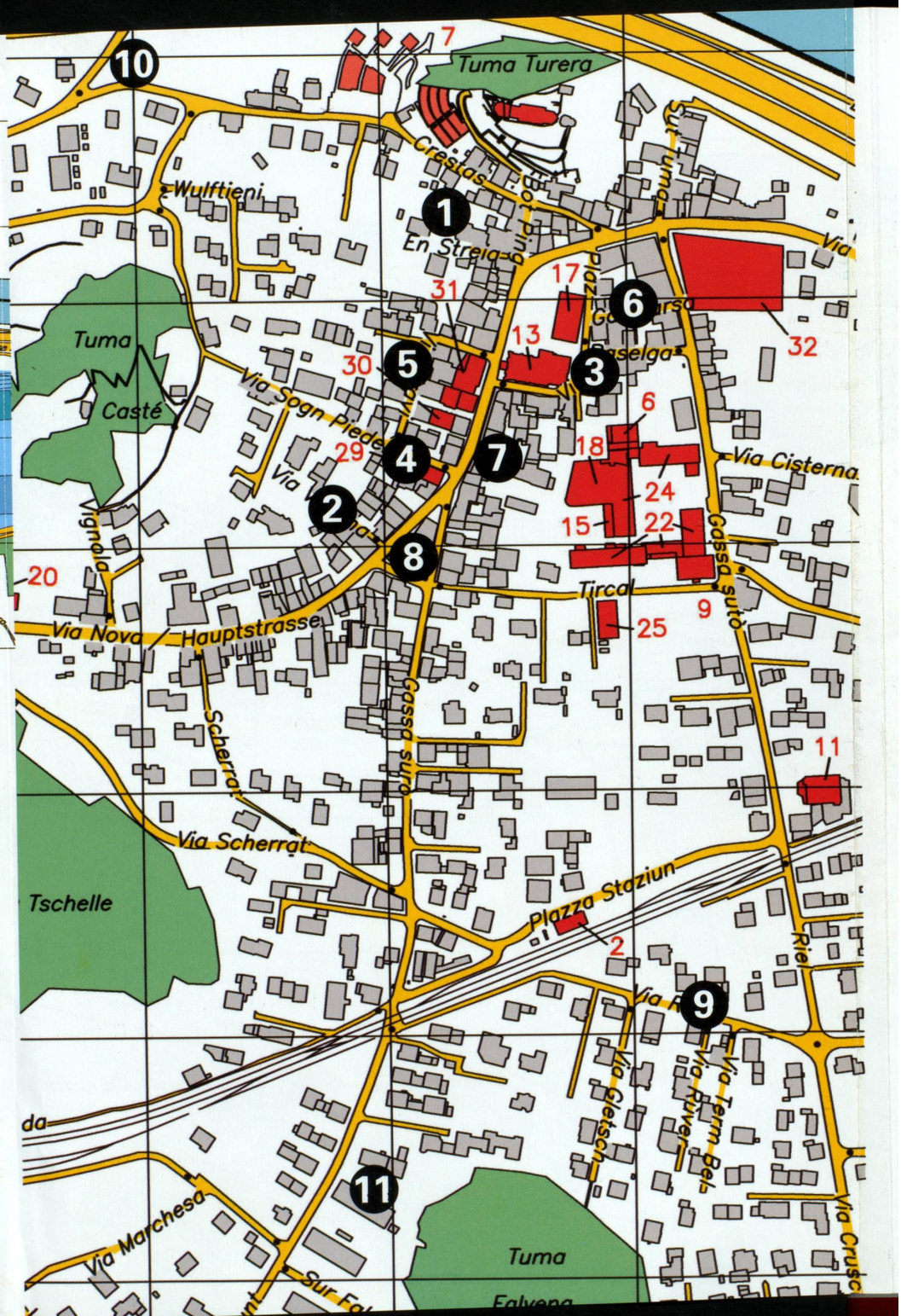
1 Calundis 1	1967	9 Tuma Casté	1990
2 Padrusa	1968/69	10 Gassa sutò/Heimat	1994
3 Gletsch	1975	11 Plong Muling	1994
4 Falveng	1977	12 Sum Curtgins	1995
5 Calundis 2	1979	13 Sidlig Padrusa (condensaziun)	1997
6 Plarenga	1985	14 Areal dalla resgia	1999
7 Falveng sid	1987	15 Marchesa	2000
8 Paleu Sura	1989	16 Plaz dil vitg	2001

A Sum Curtgins	I Frassen
B Falveng ost	J Sorts da vinaris
C Falveng nord	K Scherrat
D Riel	L Caguils
E Gassa surò e sutò	M Plaz Cumpogna
F Sur e Sut Rieven; Bottaholds; Andrau	
G Barnaus	
H Caschnès	

- Estensiun approximativa 1900
- Estensiun 2002
- Quartiers planisai aviarts



Plan da streglias
e vias veglias da Domat





Quartierplan Marchesa




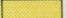
Situation 1: 2000

Konzept / Neuzuteilung




Stand: 8. Juli 1999

Quartierplanperimeter 94'740 m²
Überbaubare Fläche 69'000 m²


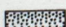

Verkehrsfläche

-  Sammelstrasse Ems Süd
-  Sammelstrassen
-  Erschliessungsstrassen
-  Fussweg (Forst)

Freiflächen

-  Tuma (Landschaftsschutz)
-  Spielplatz/ Sportfeld
-  Quartiersammelplätze (Abfall, Besucher-PP, Trafo)

Hinweise

-  Hecken-/ Grünstreifen zu Sammelstrasse Ems Süd
-  Wald
-  Baulinie
- 28 Eigentümersnummer



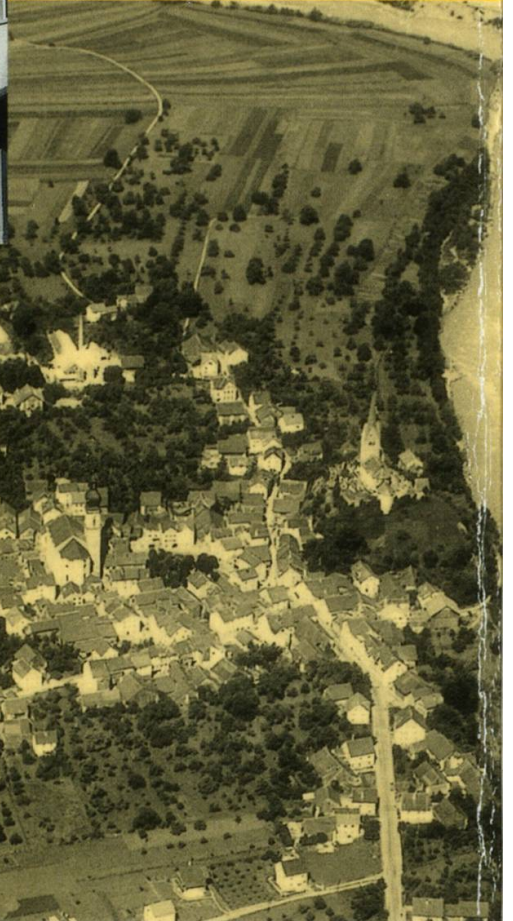
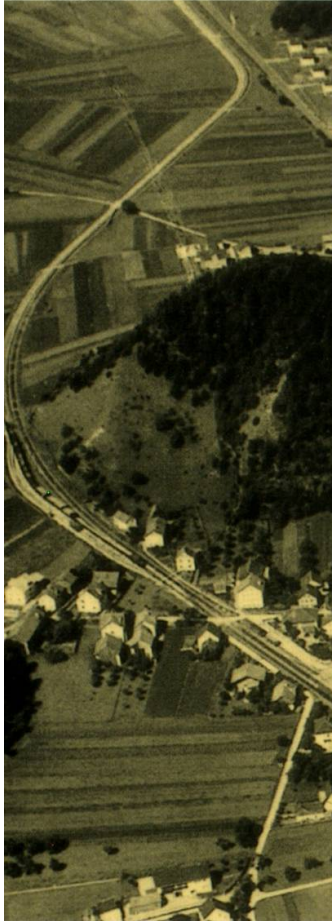


Plan da zonas Domat/Ems 2005

■ Kernzone	KA	■ Industriezone	I
■ Kernzone	KB	■ Zone für öffentliche Bauten	ZöBA
■ Kernzone	KC	■ Forstwirtschaftszone	F
■ Kernzone	KD	■ Landwirtschaftszone	Lw
■ Wohnzone 2	W2	■ Schrebergartenzone	SG
■ Wohnzone 3	W3	■ Golfplatzzone	GO
■ Wohnzone 4	W4	■ Sport- und Erholungszone	SE
■ Gewerbezone	G	□ Übriges Gemeindegebiet	ÜG

Stand des Zonenplanes: 2002
 Für die Richtigkeit des Zonenplanes
 wird keine Gewähr übernommen.
 Massgebend für die Richtigkeit ist der
 von der Regierung des Kantons Graubünden
 genehmigte Originalzonenplan.
 Der Originalzonenplan kann
 auf der Gemeinde eingesehen werden.

Domat/Ems, 14. Februar 2005
 Grünenfelder und Partner AG



«Sch'ins va da La Punt par ir a Cuir
in sto passar ina gronda planira,
an miez da quella stat Domat spegl Ren,
vischnonca situada an tot fitg ben».

Flori Aloisi Zarn (1859-1942)

ISBN 3 03900 905 2

