

**Zeitschrift:** Igl Ischi : organ della Romania (Societat de Students Romontschs)  
**Herausgeber:** Romania (Societat de Students Romontschs)  
**Band:** 50 (1964)

**Artikel:** Pader Placi a Spescha : poesia  
**Autor:** Maissen, Michel  
**DOI:** <https://doi.org/10.5169/seals-882003>

### **Nutzungsbedingungen**

Die ETH-Bibliothek ist die Anbieterin der digitalisierten Zeitschriften auf E-Periodica. Sie besitzt keine Urheberrechte an den Zeitschriften und ist nicht verantwortlich für deren Inhalte. Die Rechte liegen in der Regel bei den Herausgebern beziehungsweise den externen Rechteinhabern. Das Veröffentlichen von Bildern in Print- und Online-Publikationen sowie auf Social Media-Kanälen oder Webseiten ist nur mit vorheriger Genehmigung der Rechteinhaber erlaubt. [Mehr erfahren](#)

### **Conditions d'utilisation**

L'ETH Library est le fournisseur des revues numérisées. Elle ne détient aucun droit d'auteur sur les revues et n'est pas responsable de leur contenu. En règle générale, les droits sont détenus par les éditeurs ou les détenteurs de droits externes. La reproduction d'images dans des publications imprimées ou en ligne ainsi que sur des canaux de médias sociaux ou des sites web n'est autorisée qu'avec l'accord préalable des détenteurs des droits. [En savoir plus](#)

### **Terms of use**

The ETH Library is the provider of the digitised journals. It does not own any copyrights to the journals and is not responsible for their content. The rights usually lie with the publishers or the external rights holders. Publishing images in print and online publications, as well as on social media channels or websites, is only permitted with the prior consent of the rights holders. [Find out more](#)

**Download PDF:** 02.04.2026

**ETH-Bibliothek Zürich, E-Periodica, <https://www.e-periodica.ch>**

# PADER PLACI A SPESCHA

POESIA DA MICHEL MAISSEN, CUERA

29) Krap de bova 30) Salagronda 31) P. Trakbiat 32) S. Sopi 33) P. L. Ajgla 34) P. la krag 35) P. la alpa  
 36) P. Valpinca 37) P. Gioien 38) Kacosaula de Tuncin 39) Krap Klarina 40) P. Tuncin, el pla sul 41) Mor  
 42) P. Moseu 43) P. de Sluma 44) P. Jauer, u. Centlinar 45) Stigala 46) P. Srimis 47) Ols. Sana 48) P. de Placiu  
 49) P. Gropelion 50) P. barkua, polen 51) Gripi, gron 52) Kariotragron 53) Kariotragron, u. P. de Sluma 54) P. Tuncin  
 55) P. de Aogar 56) P. Maan da bova 57) S. Tradrel 58) S. Gavirler 59) Fluac 60) P. de Mor 61) Ols. Krap  
 62) P. Suckrap 63) P. Lavadinar 64) P. Barjar 65) P. Tasmora 66) P. de Kanklaa 67) Krap de Slom — en la lla



Carta geografica designada da P. P. a Spescha. Ella sesanfla el museum cultural-historic della claustra de Mustér. La carta representa la Cadi con la vallada dil Rein da Breil ensi, con la Val Lembra, Tumbiv, Val Punteglias (Ferrera), Val Barcuns ed ulteriuras vals al nord dil Rein de Sumvitg, Mustér e Tujetsch. Ferm marcadas ein: la Val Tenigia e la Val Medel. Sura, en scartira de Spescha, ils numns de cuolms, vitgs e vals. — Mira Radioscola XI, 1966, 7.

# PADER PLACI A SPESCHA

POESIA DA MICHEL MAISSEN, CUERA

Oz vegn el sur la punt Zignau  
a patertgond cun pass temprau  
igl um vestgius en rassa nera  
e mira ferm encunter sera.

La claustra ei parei aunc stada  
per el la casa de muntada,  
mo oz vul el Trun traversar,  
siu vitg nativ ch'el tegn schi car.

Viseta il curtin d'honor,  
ils umens che han giu amur  
de nossa viarva cultivar  
ed igl Ischi intacts salvar.

Fa reverenz'avon caplutta,  
ves'ils maletgs cun la seduta  
ded umens buca stai de strom,  
quels han tschentau in bien sulom,

mai acceptau las bunamanas  
ch'ei momentanans gèstas vanas  
ed estga per persunas fleivlas  
ch'enquaran cletg sut outras steilas.

\*

Pil pader s'ei ina sorpresa  
cu el cheu tontas casas vesa,  
per part aunc novas insurin  
che tschinclan en il vegl curtin.

El sa denton quei bein capir  
ch'ins sto ver plaz per s'ingrondir  
e dar suttetg a gronds e pigns  
ed existenza als vischins.

Quei casament en leu sur via,  
tgisà, ei forsa in'ustria?  
— Na gl'ei per cletg la scola nova,  
de quellas pli che mai ins drova.

Plaunet el dal vitg en segeina  
sper autos che tut en cadeina  
fan glieud e tiers naven fugir  
entochen stretg vi si pil mir.

Quels autos ein bein cumadeivels,  
mo cheu el vitg malemperneivels;  
mes buns de Trun fagei migliur,  
jeu ditgel, quei cheu ei sgarschur.

\*

E sper il Tödi dad in maun  
stat ina busta sin in plaun,  
per Decurtins vess ins spetgau  
zatgei pli grond ed elevau.

E tut ils cheu conpresentai  
ein sco nanins suten tschentai,  
mo quei ei mai il decisiv,  
il principal ei quei ch'ei viv.

Lur ovras ein ils monuments  
ch'els han tschentau per ils vivents;  
quels umens ston ins ault stimar  
e lur principis imitar.

Fideivladad al vierv matern  
resplenda clar il nies intern,  
mai scumbigliar il coc cun crosas  
ch'ei levas, mo pareivlas ovras.

\*

Tier la baselgia arrivaus  
s'el prompt en quella lu entraus,  
fatg sco in aunghel Cherubin  
von il Sontgissim in enclin.

Il sanctuari plai stupent.  
Ad el fa ei grond legherment  
vesend altars prezios salvai,  
en pietad schi bein ornai.

Gie cuntentaus fa'l reverenza,  
puspei enclin tier la partenza,  
va on santeri sut carner,  
ei dat las uras sin clutger.

E prompt aunc il tuchiez resuna,  
o tgei legria, co quei tuna;  
quellas vuschs bein accordadas  
aud'ins lunsch sur las cuntradas.

Spert contemplond dals morts las fossas  
nu'gl'ei vegniu spons larmas grossas  
di el sclarius cun in surrî:  
de quels ein biars beai leusi.

\*

Il pader va uss ord santeri.  
Ferton che leu stat tut mureri  
viseta el la Cuort claustrala  
e mira ditg la sala biala.

Cheu ei historia serimnada  
de bia carezia e cun spada.  
El vegl e niev examinescha,  
dat si e giu il tgau, mo quescha.

E leu en sala de dertgira  
el sez ha giu tenu la dira  
avon che schar dar decisiums  
malgestas e spir illusiums.

Dasperas ha el grond plascher  
de caussas veglias cheu veser  
ch'ins ha aunc buca fatg venal,  
per schliats daners fiers ord la val.

Ed ina clara sulegliada  
empeila giun Pustget l'egliada  
sin sia casa bassa brina,  
la semplu ventireivla tgina.

\*

Siu far ei ussa sco de dir:  
«Jeu sun preschaus, jeu stosel ir».  
El vul la casa aunc mirar  
ch'el ha en veta schau cumprar

per dar als paupers in suttetg,  
ch'els vegnien tarschinai endretg  
ed hagian paun cotg mintgadi  
e seigien buca pli starschli.

Bufatg el entra, va entuorn,  
en buca ditg s'el de retuorn,  
per part schizun bein cuntentaus  
sentend bien spért cheu secasaus.

La casa sezza ha el viu  
ch'a fetg pituu e s'expressiu:  
«Jeu vesel, cheu s'ei neras uras  
de far urgentas remeduras».

\*

D'in cussadent vegn observaus,  
schiglioc fuss el prest s'absentaus;  
quel clom'il pader per il num  
e di: «Vus esses in de Trun». —

«Daco saveis Vus quei schi bein,  
danunder veis miu num cumplein?» —  
«Da Vus han ins bia discurreiu,  
ed jeu hai mo dil bien udiu.

Jeu sai aunc bein seregurdar  
co Vus haveis giu de marschar  
el til grondius dil centenari  
sco pader sper in camerari.

En veta vevas energia  
e buca meins bia fantasia.  
De quei che Trun ha uss baghiau,  
gliez vevas Vus gia planisau.

Mo baghegiar cun nuot sustegn  
fuss è per Vus stau ver striegn,  
denton sto'i esser che Vies sem  
ei setschentaus sin bien terren». —

«Jeu hai luvrau, semnau, battiu,  
en la victoria hai cartiu.  
Mo tgei han ins cheu baghegiu  
ch'jeu duess haver giu planisau?» —

«Fabricas ed in grond asil,  
quel alla gronda, en niev stil,  
prest mein nus leu per habitar,  
leis quei stupent baghetg mirar?»

«Sche Vies discuorer ei tut ver  
lu hai jeu mez de quei plascher». —  
Cartend d'haver in bien client  
va'l cussadent pil president.

Lez prompt arriva cun maniera,  
avon il pader el scuviera  
il tgau e fa in grond beinvegni,  
sperond ch'el ditg cheu seretegni.

«Sco president fetsch'jeu a Vus  
cordial beinvegni, stei cun nus!  
Jeu sai a Vus bia niev mussar,  
Vus duesses Trun mai bandunar».

\*

Els van ensemen en fabrica,  
leu glied preschusa che traffica.  
Il president gl'emprem declara  
tut tgei ch'ins cheu exact prepara.

Gie dalla launa al vestgiu  
bia buna rauba vegn furniu.  
Il pader ei tut incantaus  
e buca pauc sesmarvegliaus

de tonta glied luvrond veser.  
Ad el fa quei zun grond plascher,  
pertgei gest quei ha giu muncau  
e caschunau ad el quitau

da lezzas uras ch'ei gnanc deva  
lavor, gudogn per quel che leva,  
gliez fuva per il pader grev,  
mo co far auter? — buca lev!

Lu mirond viers la Punteglia,  
stat el eri sesmarvegla,  
che malgrad moderns cundrezs  
ei il fier aunc sut ils pézs.

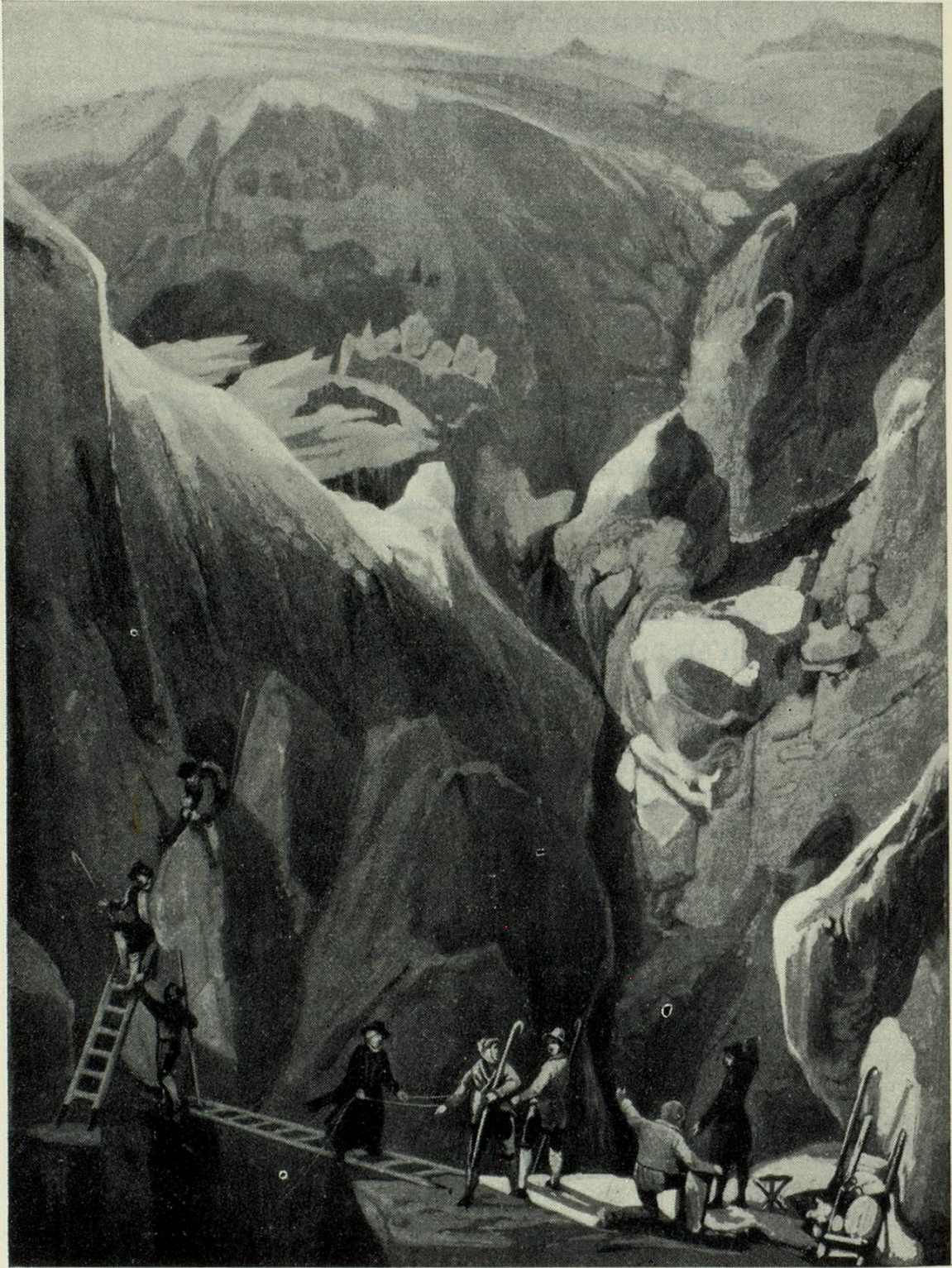
Els van lu tiegl asil on Splex,  
il pader ei puspei perplex.  
«Co tut semida, jeu stoi dir,  
nu'dei cheu paupers encurir?

Persuenter sai jeu ch'ei dat biars  
ch'ein els onns vegls persuls, sepiars  
sch'els anflan buca in suttetg,  
en cuminonza bien schurmetg».

Pusond sil fest en ferm patratg  
di el: «Gl'asil haveis bein fatg.  
Quell'ovra deigi prosperar  
ed il bien spért cheu secasar.

Il pader dat aunc in'egliada  
sin sia pezza carezada  
e sesclarius muoss'el ensi  
svanend sco spért sul Pez Miezdì.

November 1965



SOURCE DU RHIN SUR LE GLACIER DE RHEINWALD.

Publié par Louis Bleuler au Château de Laufen près de Schaffhouse en Suisse.

Maletg da L. Bleuler: Origin dil Rein posteriur ord il glatscher dil Pez Valrein. Johann Ludwig Bleuler ei naschius 1792 a Zollikon e morts 1850, pia in contemporan de Spescha. Sia ovra principala ein ils 80 maletgs sur cuntradas dil Rein, dalla tgina alla sbuccada ella mar. Sper il maletg reproducus en quest liug, existan aunc plirs della Surselva: Il lag la Tuma etc.