

Zeitschrift: D'égal à égale!
Herausgeber: Bureau de l'égalité de la République et Canton du Jura
Band: 13 (2013)

Artikel: Regards croisés sur l'égalité
Autor: Ruf, Barbara / Fleury, Angela
DOI: <https://doi.org/10.5169/seals-976411>

Nutzungsbedingungen

Die ETH-Bibliothek ist die Anbieterin der digitalisierten Zeitschriften auf E-Periodica. Sie besitzt keine Urheberrechte an den Zeitschriften und ist nicht verantwortlich für deren Inhalte. Die Rechte liegen in der Regel bei den Herausgebern beziehungsweise den externen Rechteinhabern. Das Veröffentlichen von Bildern in Print- und Online-Publikationen sowie auf Social Media-Kanälen oder Webseiten ist nur mit vorheriger Genehmigung der Rechteinhaber erlaubt. [Mehr erfahren](#)

Conditions d'utilisation

L'ETH Library est le fournisseur des revues numérisées. Elle ne détient aucun droit d'auteur sur les revues et n'est pas responsable de leur contenu. En règle générale, les droits sont détenus par les éditeurs ou les détenteurs de droits externes. La reproduction d'images dans des publications imprimées ou en ligne ainsi que sur des canaux de médias sociaux ou des sites web n'est autorisée qu'avec l'accord préalable des détenteurs des droits. [En savoir plus](#)

Terms of use

The ETH Library is the provider of the digitised journals. It does not own any copyrights to the journals and is not responsible for their content. The rights usually lie with the publishers or the external rights holders. Publishing images in print and online publications, as well as on social media channels or websites, is only permitted with the prior consent of the rights holders. [Find out more](#)

Download PDF: 07.02.2026

ETH-Bibliothek Zürich, E-Periodica, <https://www.e-periodica.ch>

Regards croisés sur l'égalité

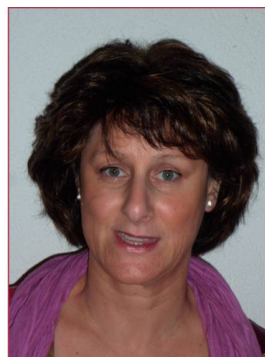
Entretien avec Barbara Ruf

Responsable du Bureau de l'égalité
entre la femme et l'homme
du canton de Berne



Angela Fleury

Cheffe du Bureau de l'égalité entre
femmes et hommes de la République
et Canton du Jura
Responsable de l'Antenne interjurassienne
de l'égalité



Quelle est votre vision personnelle de l'égalité entre femmes et hommes ?

BR L'égalité, pour moi, c'est un monde dans lequel les femmes et les hommes ont également la possibilité de choisir librement leur projet de vie et dans lequel les un-e-s et les autres jouissent également de respect. Les femmes sont nombreuses aujourd'hui à être aussi bien formées que les hommes. Le modèle de l'homme pourvoyeur et de la femme au foyer n'est plus une évidence. Les couples doivent aujourd'hui décider ensemble comment répartir entre eux le travail rémunéré et le travail domestique. Ils ne peuvent hélas pas tous réaliser leur idéal égalitaire: les femmes gagnent en général moins que les hommes, l'offre de prise en charge extrafamiliale des enfants ne couvre pas les besoins et elle est de plus onéreuse et, enfin, les conditions de travail ne sont pas toujours compatibles avec la vie de famille. L'égalité n'est pas encore une réalité, il reste encore à faire.

AF Même si les mentalités ont beaucoup évolué ces 40 dernières années au sujet de la place des femmes, de leurs droits, de leurs compétences et leur intégrité, il subsiste encore toujours d'importants déséquilibres dans les domaines de la formation, des salaires, de l'accession des femmes à des postes à responsabilités, etc., autant d'enjeux qui sont au cœur de la politique menée par notre Bureau. C'est donc avec enthousiasme et beaucoup de foi que je m'emploie, depuis le début de mon activité, à élargir les champs de vision de l'égalité. Car pour moi l'égalité n'est pas qu'une problématique de femme; elle rime aussi avec mixité, d'où l'importance de prendre en considération les deux genres. Ce construit social doit avoir justement sa raison d'être à travers une plus grande participation masculine dans des domaines dévolus a priori aux femmes. Ce qui m'amène à soutenir ardemment les hommes qui s'impliquent, d'une manière ou d'une autre, dans cette quête d'égalité. Plutôt que de se sentir niés et

attaqués dans leur intégrité, il faut que les hommes comprennent que tout ce qui bénéficie aux femmes, leur profite également ainsi qu'à la société dans son ensemble. Prenons un exemple flagrant: la question du partage des responsabilités professionnelles et familiales, qui reste plus que jamais l'affaire de toutes et tous. Je crois que ce n'est qu'en mettant nos forces en commun que nous parviendrons à faire de l'égalité entre femmes et hommes une réalité pour notre pays.

L'égalité est un thème transversal qui recouvre différents domaines de la vie: famille, travail, formation, politique, etc. Quels sont vos axes de travail actuellement?

BR Nous nous investissons surtout dans la déconstruction des stéréotypes dans le choix professionnel, dans la promotion de la conciliation entre vie professionnelle et vie familiale et dans l'égalité dans le monde du travail.

Nous faisons par exemple actuellement œuvre de pionnier dans le domaine de l'égalité salariale: Berne est le premier canton à avoir testé le contrôle de l'égalité dans les marchés publics; nous aimerions maintenant étendre l'expérience. Nous nous sommes en outre associées avec la Ville de Berne pour expérimenter un outil permettant aux PME de mesurer simplement leur niveau d'égalité salariale. Jusqu'à présent, les outils de contrôle n'étaient valables que pour les grandes entreprises. Le projet «Entreprises et familles: un duo gagnant. Vérification de la conciliation pour les PME bernoises», que nous menons avec le beco Economie bernoise, est lui aussi passionnant: nous proposons aux entreprises d'analyser leurs conditions de travail et leur compatibilité avec la vie de famille et de développer des mesures pour les améliorer. Le canton soutient financièrement les entreprises dans cette démarche et UND, un centre de compétences reconnu dans le domaine de la conciliation, les assiste de ses conseils. On sait en effet que de bonnes conditions de travail, favorables à la conciliation, augmentent l'attrait des entreprises auprès des salarié-e-s.

Nous proposons en outre régulièrement des cours de formation continue sur divers thèmes et nous menons des projets qui nous placent en contact direct avec la population. Nous avons par exemple tous les ans un stand au salon du mariage, sur le thème «Réalisez votre film à deux».

AF Actuellement, nos objectifs sont ancrés autour

des violences domestiques, de la formation (les métiers techniques au féminin), de la conciliation vie privée-vie professionnelle, de la discrimination salariale et, au niveau structurel, du développement de l'Antenne interjurassienne de l'égalité qui a vu le jour en 2009.

Notre Bureau est effectivement très actif en matière de violences domestiques, via le Groupe coordination violence qu'il préside. Un certain nombre d'actions de sensibilisation visant toutes les tranches d'âges et catégories de personnes a été mis sur pied, de manière à améliorer certains aspects de la prévention en matière de violence ou d'apporter des pistes encore inédites. Exemples: campagne de prévention pour les adolescent-e-s, formation destinée aux infirmier-ère-s urgentistes et ambulancier-ère-s des 3 sites de l'Hôpital du Jura, etc.

Etant enseignante en HES, la formation reste évidemment un atout pour moi en matière d'égalité. C'est la raison pour laquelle notre Bureau s'est toujours beaucoup investi dans les campagnes visant à sensibiliser les enseignant-e-s à la thématique de l'égalité, voire à la liberté de choix des métiers. A ce propos, avec différents partenaires de l'administration cantonale jurassienne, nous avons engagé une campagne de sensibilisation «Les métiers techniques au féminin» qui va s'étendre sur 5 ans. Celle-ci a reçu le soutien du Bureau fédéral de l'égalité qui le subventionne de manière substantielle, ce qui permet à une chargée de projet (à 20%) de mener à bien cette action. L'objectif est de promouvoir les métiers d'informaticienne et de micro-mécanicienne auprès des jeunes filles, de sorte qu'elles soient plus nombreuses à s'inscrire à l'Ecole des métiers techniques de Porrentruy.

Quelle est la réaction des gens que vous rencontrez lorsque vous mentionnez que vous dirigez un Bureau de l'égalité?

BR La plupart des gens ne savent pas réellement ce que fait un bureau de l'égalité. Quand je décris notre travail dans toute sa diversité et que j'évoque les questions qui nous sont posées par les femmes et les hommes, les entreprises et les organisations, les gens se montrent généralement intéressé-e-s. Et souvent, de passionnantes discussions s'engagent. Et même si toutes les femmes et tous les hommes ne sont pas concerné-e-s par la discrimination, la question des rôles et des stéréotypes de genre dans la vie de couple, la famille et le travail nous concerne tous et toutes. Au début de ma car-

rière de déléguée à l'égalité, j'étais souvent confrontée à des réactions déplaisantes à l'annonce de mon travail. Cette époque est révolue. Plus personne ou presque ne remet aujourd'hui en question le fait que l'égalité est une des valeurs fondatrices de notre société.

AF Je suis toujours très surprise de constater que nombre de gens ne connaissent pas vraiment les tâches d'un bureau de l'égalité. Certain-e-s se risquent à me demander en quoi consiste exactement mon travail. Ce type de réactions me conforte dans ma volonté de donner davantage de visibilité au travail du Bureau, notamment en acceptant les invitations émanant de milieux politiques, d'associations ou autres institutions pour leur présenter nos activités, comme tout récemment l'Association suisse des cadres, Région Jura. Toutes ces rencontres se révèlent être d'une manière générale très positives, car elles permettent de nouer d'excellents liens avec différent-e-s partenaires qui ne manquent pas de reprendre contact avec notre Bureau quand des besoins privés ou professionnels se font sentir. C'est en fait là que je mesure les retombées de mes interventions. Puis, le bouche-à-oreille fait le reste.

Cela fait bientôt 6 ans que je dirige le Bureau de l'égalité, avec toujours la même passion et le sentiment que la notion même d'« égalité » suscite parfois encore des interrogations. C'est pourquoi, faire connaître son travail et asseoir sa légitimité auprès de la population demeurent pour moi une priorité.

Adresses utiles :

**Bureau de l'égalité
entre femmes et hommes**

Rue du 24-Septembre 2
2800 Delémont
Tél 032 420 79 00
egalite@jura.ch
www.jura.ch/egalite

**Bureau cantonal de l'égalité
entre la femme et l'homme**

Postgasse 68
3000 Berne 8
Tél 031 633 75 78
info.fgs@sta.be.ch
www.be.ch/egalite