

Objekttyp: **FrontMatter**

Zeitschrift: **Jahrbuch des Historischen Vereins des Kantons Glarus**

Band (Jahr): **89 (2009)**

PDF erstellt am: **21.09.2024**

### **Nutzungsbedingungen**

Die ETH-Bibliothek ist Anbieterin der digitalisierten Zeitschriften. Sie besitzt keine Urheberrechte an den Inhalten der Zeitschriften. Die Rechte liegen in der Regel bei den Herausgebern.

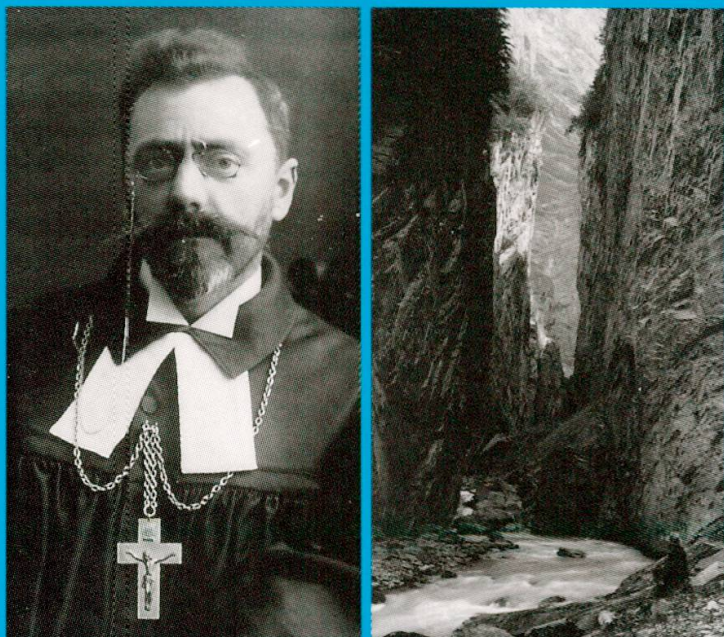
Die auf der Plattform e-periodica veröffentlichten Dokumente stehen für nicht-kommerzielle Zwecke in Lehre und Forschung sowie für die private Nutzung frei zur Verfügung. Einzelne Dateien oder Ausdrucke aus diesem Angebot können zusammen mit diesen Nutzungsbedingungen und den korrekten Herkunftsbezeichnungen weitergegeben werden.

Das Veröffentlichen von Bildern in Print- und Online-Publikationen ist nur mit vorheriger Genehmigung der Rechteinhaber erlaubt. Die systematische Speicherung von Teilen des elektronischen Angebots auf anderen Servern bedarf ebenfalls des schriftlichen Einverständnisses der Rechteinhaber.

### **Haftungsausschluss**

Alle Angaben erfolgen ohne Gewähr für Vollständigkeit oder Richtigkeit. Es wird keine Haftung übernommen für Schäden durch die Verwendung von Informationen aus diesem Online-Angebot oder durch das Fehlen von Informationen. Dies gilt auch für Inhalte Dritter, die über dieses Angebot zugänglich sind.

 Historischer Verein  
des Kantons Glarus



# Jahrbuch

Heft 89

Jahrbuch des Historischen Vereins des Kantons Glarus





Jahrbuch des Historischen Vereins  
des Kantons Glarus

Heft 89

R + A Print GmbH, Näfels  
2009

Die Vignette stammt aus der Erstausgabe der Descriptio Helvetiae von Glarean,  
Basel 1514. Dieses Glarnerwappen wurde von Urs Graf gezeichnet.  
Die Beschaffung der Abbildung verdanken wir dem Entgegenkommen  
der Direktion der öffentlichen Bibliothek der Universität Basel.

Druck: R + A Print GmbH, Näfels  
Buchbinderei Eibert AG, Eschenbach SG

Alle Rechte vorbehalten

Gedruckt auf säurefreiem und alterungsbeständigem Papier

Glarus 2009

ISBN 978-3-85546-219-3