

Zeitschrift: Jahrbuch des Historischen Vereins des Kantons Glarus
Herausgeber: Historischer Verein des Kantons Glarus
Band: 88 (2008)

Register: Katalog

Nutzungsbedingungen

Die ETH-Bibliothek ist die Anbieterin der digitalisierten Zeitschriften auf E-Periodica. Sie besitzt keine Urheberrechte an den Zeitschriften und ist nicht verantwortlich für deren Inhalte. Die Rechte liegen in der Regel bei den Herausgebern beziehungsweise den externen Rechteinhabern. Das Veröffentlichen von Bildern in Print- und Online-Publikationen sowie auf Social Media-Kanälen oder Webseiten ist nur mit vorheriger Genehmigung der Rechteinhaber erlaubt. [Mehr erfahren](#)

Conditions d'utilisation

L'ETH Library est le fournisseur des revues numérisées. Elle ne détient aucun droit d'auteur sur les revues et n'est pas responsable de leur contenu. En règle générale, les droits sont détenus par les éditeurs ou les détenteurs de droits externes. La reproduction d'images dans des publications imprimées ou en ligne ainsi que sur des canaux de médias sociaux ou des sites web n'est autorisée qu'avec l'accord préalable des détenteurs des droits. [En savoir plus](#)

Terms of use

The ETH Library is the provider of the digitised journals. It does not own any copyrights to the journals and is not responsible for their content. The rights usually lie with the publishers or the external rights holders. Publishing images in print and online publications, as well as on social media channels or websites, is only permitted with the prior consent of the rights holders. [Find out more](#)

Download PDF: 16.01.2026

ETH-Bibliothek Zürich, E-Periodica, <https://www.e-periodica.ch>

Katalog

Vorbemerkungen

Die Fundmünzen, die in der Stiftsbibliothek St. Gallen aufbewahrt werden, konnten nicht gewogen und genau vermessen werden, da sie von einem länglichen Münzkarton des 19. Jahrhunderts eingerahmt sind (Abb. 1), der nicht entfernt werden konnte. Aus diesem Grunde war die Festlegung des Nominals nur annähernd möglich. Für die Fundmünzen, welche im Münzkabinett des Schweizerischen Landesmuseums aufbewahrt werden, existierten bereits Kurzbestimmungen von Hansjörg Brem, die ergänzt wurden. Der Katalog enthält folgende Angaben:

- Prägeherr; Münzstätte; Nominal; Datierung
- Beschreibung Vs./Rs.; Münzstättenzeichen; evtl. Typ
- Referenzzitat(e)
- Katalognummer; Metall; Gewicht; kleinster/grösster Durchmesser; Stempelstellung in Grad (auf Kreis von 360° übertragen); Abnutzungs- und Korrosionsgrad (Erhaltung A und K, nach den Richtlinien des Inventars der Fundmünzen der Schweiz, siehe Bulletin IFS 2 Supplement, 1995, S. 10f. 18f.)
- Bemerkungen
- Fundjahr; Inventarnummer; Code des Schweizerischen Fundmünzinventars (SFI-Code, vgl. IFS 1 [Lausanne 1993] S. 20 f.)

Abbildungsnachweise:

Stiftsbibliothek St. Gallen, Foto Nr. Neg. 1999.14-16: M. Gygax, Münzkabinett Winterthur;

Schweizerisches Landesmuseum Zürich, Foto Nr. 121036-121039: D. Stuppan.

Digitalisierung: ARGUTEZZA, F. Ackermann; Tafelmontage: A. Bissig, Ragotti + Arioli Print GmbH.

1. Funde in der Stiftsbibliothek St. Gallen

1 Rom, Kaiserreich, Probus (276–282)

Lugdunum, Antoninian, 276–282 n. Chr.

Vs.: IMP C PROBVS • P • F AV[G]; kürassierte Büste mit Strahlenkrone n.r.

Rs.: COME – S AVG; Minerva n.l. hält in erhobener rechter Hand Oelzweig, in l. Hand Schild und Speer.

RIC V,2, S. 26, Nr. 65 (Büste F) vgl.

AR; - g; 19,4/21,4 mm; 195°. A 1/1 K 1/1.

Bemerkung: ausgebrochen; befeilt? Lugdunum II. Periode.

Fundjahr 1828. Inv.-Nr. 28; SFI 1691-0000.0:1.

2 Rom, Kaiserreich, Maxentius (306–312)

Aquileia?, Aes 1, 307 n. Chr.

Vs.: IMP C MAX[EN]TIVS P F AVG; Kopf mit Lorbeerkranz n.r.

Rs.: [C]ONSER[-] – VRB S[V]AE; hexastylar Tempel mit Statue im Innern, Stern im Giebel. // [AQP?]. Typ: CONS VRB SVAE.

RIC VI, S. 325, Nr. 116.

AE; - g; 23,1/25,0 mm; 195°. A 1/2 K 1/1.

Bemerkung: ausgebrochen; beschnitten? Rs. unregelmässig ausgeprägt.

Fundjahr 1828. Inv.-Nr. 25; SFI 1691-0000.0:2.

3 Rom, Kaiserreich, Constantinus I. (306–337)

Treveri?, Aes 2, 307–313 n. Chr.

Vs.: CONSTANTINV[S P F AVG]; drapierte, kürassierte Büste mit Lorbeerkranz n.r.

Rs.: [MAR]TI CO[---]; Büste des Mars in Rüstung. Typ: MC.

HCC V, S. 169, Nr. 43 vgl. (Büste hier nur kürassiert).

AE; - g; 21,0/24,0 mm; 180°. A 1/3 K 2/3.

Bemerkung: Vs. leicht dezentriert; Kratzer vom Reinigen.

Fundjahr 1828. Inv.-Nr. 14; SFI 1691-0000.0:3.

4 Rom, Kaiserreich, Licinius I. (308–324)

Siscia, Aes 2 oder 3, 310–313 n. Chr.

Vs.: IMP LICINIVS P F AVG; kürassierte, drapierte (?) Büste mit Lorbeerkranz n.r.

Rs.: [---] – ERVATOR[I]; Jupiter n.l. mit Victoriola in r. Hand, vor ihm Adler mit Kranz im Schnabel. =A//[---]. Typ: IC.

HCC V, S. 126, Nr. 66.

AE; - g; 19,2/19,8 mm; 180°. A 1/1 K 1/1.

Bemerkung: abgenutzter Rs.-Stempel? Kratzer vom Reinigen.

Fundjahr 1828. Inv.-Nr. 16; SFI 1691-0000.0:4.

5 Rom, Kaiserreich, Constantinus I. (306–337)

Treveri, Aes 2 oder 3, 313–315 n. Chr.

Vs.: I[M]P CONSTANTINVS AVG; drapierte, kürassierte Büste mit Lorbeerkranz n.r.

Rs.: [S]OL[---] – TO COMITI; Sol n.l. T=F//PTR. Typ: SIC.

RIC VII, S. 168, Nr. 39.

AE; - g; 18,1/19,3 mm; 180°. A 1/1 K 1/1.

Bemerkung: -.

Fundjahr 1828. Inv.-Nr. 33; SFI 1691-0000.0:5.

6 Rom, Kaiserreich, Constantinus I. (306–337)

Roma?, Aes 3?, 316–317 n. Chr.

Vs.: IMP CONSTANTINVS P F AVG; drapierte, kürassierte Büste mit Lorbeerkranz n.r.

Rs.: [---] – CTO COMI[TI?]; Sol n.l. //[RP oder RS?]. Typ: SIC.

RIC VII, S. 303, Nr. 57 vgl.

AE; - g; 17,8/19,0 mm; 165°. A 1/2 K 1/1.

Bemerkung: Rs.-Legende TI von COMITI verschlagen?

Fundjahr 1828. Inv.-Nr. 15; SFI 1691-0000.0:6.

7 Rom, Kaiserreich, Licinius I. (308–324) für Licinius II.

Arelate?, Aes 2 oder 3, 321 n. Chr.?

Vs.: LICINIVS – NOB CAES; Kopf mit Lorbeerkranz n.r.

Rs.: [CA]ESARVM NOSTRORVM; Kranz darin VOT/[X-]. //[?*?].

Typ: CN.

RIC VII, S. 260, Nr. 242 vgl. (var.? – VOT/V hier – siehe va. auch Anm. 244).

AE; - g; 18,0/18,9 mm; 180°. A 1/1 K 1/1.

Bemerkung: oval.

Fundjahr 1828. Inv.-Nr. 32; SFI 1691-0000.0:7.

8 Rom, Kaiserreich, Constantinus I. (306–337) für Crispus Caesar

Treveri, Aes 2 oder 3, 323–324 n. Chr.

Vs.: IVL CRIS – PVS NOB C; Kopf mit Lorbeerkranz n.r.

Rs.: CAESARVM NOSTR[ORVM]; Kranz, darin VOT/X. //STR. Typ: CN.

RIC VII, S. 202, Nr. 431.

AE; - g; 17,4/19,8 mm; 360°. A 1/1 K 1/1.

Bemerkung: oval; Kratzer vom Reinigen.

Fundjahr 1828. Inv.-Nr. 31; SFI 1691-0000.0:8.

- 9 Rom, Kaiserreich, Constantinus I. (306–337) für Crispus Caesar**
 Lugdunum, Aes 2 oder 3, 323–324 n. Chr.
 Vs.: IVL CRIS – PVS NOB C; Kopf mit Lorbeerkranz n.r.
 Rs.: CAESA[RV]M NOSTRO[RVM]; Kranz, darin VOT/X. //PLG∪.
 Typ: CN.
 RIC VII, S. 135, Nr. 210.
 AE; - g; 18,5/19,2 mm; 180°. A 1/1 K 1/1.
 Bemerkung: Schrötlingsriss; Kratzer vom Reinigen.
 Fundjahr 1828. Inv.-Nr. 11; SFI 1691-0000.0:9.
- 10 Rom, Kaiserreich, Constantinus I. (306–337) für Crispus Caesar**
 Treveri, Aes 3, 323–324 n. Chr.
 Vs.: [IVL] CRIS – PVS NOB C; Kopf mit Lorbeerkranz n.r.
 Rs.: [---]TRORVM; Kranz, darin VOT/X. //[P]TR. Typ: CN.
 RIC VII, S. 202, Nr. 431.
 AE; - g; 15,8/16,7 mm; 180°. A 2/1 K 2/1.
 Bemerkung: intakt?
 Fundjahr 1828. Inv.-Nr. 18; SFI 1691-0000.0:10.
- 11 Rom, Kaiserreich, Constantinus I. (306–337) für Helena**
 Treveri?, Aes 3, 325–326 n. Chr.
 Vs.: [---] – AVG[---]; Büste mit Diadem und Mantel n.r.
 Rs.: [---]; stehende Gestalt n.l. mit Zweig in der Hand, der nach unten zeigt? //PTR[-]? Typ: SEC RP.
 RIC VII, S. 206, Nr. 465 vgl.
 AE; - g; 15,9/17,2 mm; 165°. A 3/3 K 2/3.
 Bemerkung: -.
 Fundjahr 1828. Inv.-Nr. 19; SFI 1691-0000.0:11.
- 12 Rom, Kaiserreich, Constantinus I. (306–337) für Constantinus II. Caesar**
 Roma oder Aquileia?, Aes 3, 330–335 n. Chr.
 Vs.: CONSTANTINVS IVN NOB C; drapierte, kürassierte Büste mit Lorbeerkranz n.r.
 Rs.: [G]LOR[---]; zwei Soldaten, dazwischen zwei Standarten. //[RQ?].
 Typ: GE 2. RIC VII, S. 336, Nr. 328 bzw. Nr. 336 vgl. (Roma – Münzstättenzeichen?) oder S. 407, Nr. 119 vgl. (Aquileia).
 AE; - g; 15,8/18,2 mm; 360°. A 2/3 K 1/1.
 Bemerkung: -.
 Fundjahr 1828. Inv.-Nr. 17; SFI 1691-0000.0:12.

13 Rom, Kaiserreich, Constantinus I. (306–337)

Treveri?, Aes 3, 330–331 n. Chr.

Vs.: CONSTANTI – NVS [MA]X AVG; drapierte, kürassierte Büste mit Perldiadem(?) n.r.

Rs.: [—]; zwei Soldaten, dazwischen zwei Standarten. //[-TR-?]. Typ: GE 2.

RIC VII, S. 214, Nr. 518 oder Nr. 519 vgl.

AE; - g; 16,2/17,1 mm; 210°. A 2/1 K 2/2.

Bemerkung: ausgebrochen; Vs. leicht dezentriert.

Fundjahr 1828. Inv.-Nr. 26; SFI 1691-0000.0:13.

14 Rom, Kaiserreich, Periode 330–341 n. Chr.

für Urbs Roma (Constantinus I. (306–337) für Urbs Roma)

Roma oder Treveri, Aes 3, 330–341 n. Chr.

Vs.: VRB[S] – ROMA; kürassierte Büste mit Helm n.l.

Rs.: -; Wölfin, die Zwillinge säugt. //[-]. Typ: VRBS.

RIC VII, S. 217, Nr. 547 vgl. (Treveri) oder S. 341, Nr. 370 vgl. (Roma).

AE; - g; 17,2/17,8 mm; 330°. A 3/3 K 1/1.

Bemerkung: ausgebrochen.

Fundjahr 1828. Inv.-Nr. 20; SFI 1691-0000.0:14.

**15 Rom, Kaiserreich, Periode 330–341 n. Chr. für Constantinopolis
(Constantinus I. (306–337) für Constantinopolis)**

Treveri?, Aes 3, 333–334 n. Chr.

Vs.: CO[—] – [TI]NOPOLIS; kürassierte Büste mit Helm n.l.

Rs.: -; Victoria n.l. mit Fuss auf Bug, sich auf Schild stützend.

Q=//T[R?]. Typ: CP.

RIC VII, S. 218, Nr. 554 vgl.

AE; - g; 15,1/16,6 mm; 180°. A 1/1 K 1/1.

Bemerkung: -.

Fundjahr 1828. Inv.-Nr. 27; SFI 1691-0000.0:15.

**16 Rom, Kaiserreich, Constantinus I. (306–337) oder
Constantinus II. (337–340)?**

Prägestätte unbestimmt, Aes 3, 335–340 n. Chr.

Vs.: [CONSTA]NT[I] – NVS [—]; drapierte, kürassierte Büste mit Perldiadem n.r.

Rs.: [—]; zwei Soldaten, dazwischen eine Standarte. //[-]. Typ: GE 1.

AE; - g; 14,6/17,2 mm; 30°. A 3/2 K 2/3.

Bemerkung: -.

Fundjahr 1828. Inv.-Nr. 30; SFI 1691-0000.0:16.

- 17 Rom, Kaiserreich, Constans (337–350)**
 Aquileia, Aes 3, 337–341 n. Chr.
 Vs.: CONSTAN – S P F AVG; drapierte, kürassierte Büste mit Lorbeer- und Rosettendiadem n.r.
 Rs.: GLOR – IA EXE[---]VS; zwei Soldaten, dazwischen eine Standarte. //AQ[P]. Typ: GE 1.
 RIC VIII, S. 316, Nr. 30.
 AE; - g; 13,7/14,4 mm; 150°. A 1/1 K 1/1.
 Bemerkung: -.
 Fundjahr 1828. Inv.-Nr. 12; SFI 1691-0000.0:18.
- 18 Rom, Kaiserreich, Constantius II. (337–361) oder Constans (337–350)**
 Roma?, Aes 4?, 337–341 n. Chr.
 Vs.: DN [FL] CONS[---]; drapierte, kürassierte Büste mit Rosettendiadem n.r.
 Rs.: SE[---]; Securitas stehend, stützt sich auf Säule, in r. Hand Lanze. // [---]. Typ: SEC RP.
 RIC VIII, S. 249, Nr. 6–8 oder S. 250, Nr. 9–12 vgl.
 AE; - g; 11,5/12,7 mm; 360°. A 1/1 K 1/1.
 Bemerkung: ausgebrochen; knapper Schrötling.
 Fundjahr 1828. Inv.-Nr. 24; SFI 1691-0000.0:19.
- 19 Rom, Kaiserreich, Constantinus II. (337–340)**
 Treveri?, Aes 3 oder 4, 337–340 n. Chr.
 Vs.: [---] – [---]NVS A[---]; drapierte, kürassierte Büste mit Rosettendiadem n.r.
 Rs.: [---]OR – IA EXER[---]; zwei Soldaten, dazwischen eine Standarte. Typ: GE 1.
 AE; - g; 13,0/14,5 mm; 360°. A 1/1 K 1/1.
 Bemerkung: ausgebrochen; Schrötling zu knapp; Rs. starke Kratzer vom Reinigen.
 Fundjahr 1828. Inv.-Nr. 9; SFI 1691-0000.0:20.
- 20 Rom, Kaiserreich, Constantius II. (337–361) oder Constans (337–350)**
 Prägestätte unbestimmt, Aes 4, 337–341 n. Chr.
 Vs.: CL IVL [---] AVG; drapierte, kürassierte Büste mit Perldiadem n.r.
 Rs.: [---]ORI – A EXER[---]; zwei Soldaten dazwischen eine Standarte. Typ: GE 1.
 AE; - g; 11,0/13,3 mm; 180°. A 1/1 K 1/1.
 Bemerkung: knapper Schrötling; Vs./Rs. Kratzer vom Reinigen.
 Fundjahr 1828. Inv.-Nr. 10; SFI 1691-0000.0:21.

21 Rom, Kaiserreich, Constans (337–350)

Prägestätte unbestimmt, Aes 3, 337–341 n. Chr.

Vs.: [---] – TANS AVG; drapierte, kürassierte Büste mit Perldiadem n.r.

Rs.: [-]LORI – A EXER – [---]; zwei Soldaten dazwischen eine Standarte.

Typ: GE 1.

AE; - g; 13.5/14.5 mm; 330°. A 1/2 K 1/1.

Bemerkung: -.

Fundjahr 1828. Inv.-Nr. 23; SFI 1691-0000.0:22.

22 Rom, Kaiserreich, Constans (337–350)

Aquileia?, Aes 3 oder Aes 4, 347–348 n. Chr.

Vs.: [---] – S P F AVG; drapierte, kürassierte Büste mit Rosettendiadem n.r.

Rs.: [---]ORIA DD[---]; zwei einander zugewandte Victorien, Kränze hochhaltend. ♀//[–P]. Typ: V DD.

RIC VIII, S. 322, Nr. 91 vgl.

AE; - g; 12,8/15,2 mm; 330°. A 1/2 K 1/1.

Bemerkung: ausgebrochen.

Fundjahr 1828. Inv.-Nr. 29; SFI 1691-0000.0:17.

23 Rom, Kaiserreich, Constantius II. (337–361) oder Constans (337–350)

Lugdunum?, Aes 4, 347–348 n. Chr.

Vs.: CONSTAN[---]G; drapierte, kürassierte Büste mit Lorbeerkranz (?) n.r.

Rs.: [---]DD AVGG[QNN]; zwei einander zugewandte Victorien, Kränze hochhaltend. Typ: V DD.

RIC VIII, S. 180, Nr. 38 vgl.

AE; - g; 12,5/13,7 mm; 360°. A 2/2 K 1/1.

Bemerkung: ausgebrochen; verbogen; Kratzer vom Reinigen.

Fundjahr 1828. Inv.-Nr. 13; SFI 1691-0000.0:23.

24 Rom, Kaiserreich, Constantius II. (337–361)

Siscia?, Aes 3, 351–355 n. Chr.

Vs.: [C]O[N]S[T]AN[---]; drapierte, kürassierte Büste mit Diadem n.r. A(?) hinter Büste.

Rs.: [---]; Reitersturz. II=//[---]. Typ: FTR FH.

RIC VIII, S. 375, Nr. 342 oder Nr. 344 vgl. (andere Vs.-Legende)

AE; - g; 17,5/19,2 mm; 295°. A 3/3 K 2/1.

Bemerkung: ausgebrochen; abgenutzter Rs.-Stempel?

Fundjahr 1828. Inv.-Nr. 35; SFI 1691-0000.0:24.

25 Rom, Kaiserreich, Periode 341–348?

Prägestätte unbestimmt, Aes 3, 341–348 n. Chr.?

Vs.: [---]; drapierte, kürassierte Büste mit Bart (?) und (Perl-)Diadem? n.r.

Rs.: [---]; zwei Victorien, Kränze oder Victoriola hochhaltend. //[-]N[Q oder O?]C. Typ: V DD?

AE; - g; 18,9/19,8 mm; 330°. A 3/3 K 3/3.

Bemerkung: Sollte tatsächlich eine bärtige Büste auf der Vs. dargestellt sein, käme am ehesten Julianus II. (360–363 n. Chr.) als Prägeherr in Frage.

Dadurch verschöbe sich die Datierung auf die Periode von 353–364.

Fundjahr 1828. Inv.-Nr. 34; SFI 1691-0000.0:25.

2. Funde im Münzkabinett des Schweizerischen Landesmuseums

1 Rom, Kaiserreich, Probus (276–282)

Siscia, Antoninian, 276–282 n. Chr.

Vs.: IMP C M AVR PROBVS AVG; kürassierte Büste mit Strahlenkrone n.r.

Rs.: CONS – ERVA[-] AVG; Sol n.l. =B//[X]XI.

RIC V,2, S. 90, Nr. 673.

AR; 3,48 g; 22,0/23,0 mm; 180°. A 1/1 K 1/2.

Bemerkung: leicht dezentrierte Prägung; oval.

Fundjahr 1828? Inv.-Nr. AG R 1578; SFI 1691-0000.0:26.

2 Rom, Kaiserreich, Probus (276–282)

Ticinum, Antoninian, 276–282 n. Chr.

Vs.: [IM]P C PROBVS AVG CO[N?S II]; kürassierte Büste mit Strahlenkrone n.l., Szepter mit Adler oben drauf in der r. Hand.

Rs.: SALVS AVG; thronende Salus n.l. vor Altar mit Schlange. A=.

Typ: -.

RIC V,2, S. 76, Nr. 565 var. (Büste H statt G).

AE; 3,68 g; 20,5/23,0 mm; 180°. A 2/1 K 1/1.

Bemerkung: oval, leicht dezentriert.

Fundjahr 1828? Inv.-Nr. AG R 1579; SFI 1691-0000.0:27.

3 Rom, Kaiserreich, Constantinus I. (306–337)

Treveri, Aes 2, 310–313 n. Chr.

Vs.: CONSTANTINVS [P] F AVG; drapierte, kürassierte Büste mit Lorbeerkranz n.r.

Rs.: MARTI CONSERVATORI; kürassierte Büste mit Helm n.r. Typ: MC.

RIC VI, S. 227, Nr. 883.

AE; 4,14 g; 22,0/23,0 mm; 195°. A 1/1 K 1/1.

Bemerkung: -.

Fundjahr 1828? Inv.-Nr. AG R 1582; SFI 1691-0000.0:28.

4 Rom, Kaiserreich, Constantinus I. (306–337)

Teveri, Aes 2, 310–313 n. Chr.

Vs.: IMP CONSTANTINVS AVG; kürassierte Büste mit Lorbeerkranz n.r.

Rs.: SOLI INV – IC – TO COMITI; Sol n.l. T=F//PTR. Typ: SIC.

RIC VI, S. 227, Nr. 870 var. (siehe Rs.-Legende sowie Büste).

AE; 3,94 g; 21,0/22,5 mm; 360°. A 1/1 K 1/1.

Bemerkung: oval; knapper Schrötling; Rs. unregelmässig ausgeprägt.

Fundjahr 1828? Inv.-Nr. AG R 1588; SFI 1691-0000.0:29.

5 Rom, Kaiserreich, Constantinus I. (306–337)

Ticinum, Aes 2, 313 n. Chr.

Vs.: CONSTANTINVS P F AVG; kürassierte Büste mit Lorbeerkranz n.r.

Rs.: SOLI INVI – [C] – TO (oder V?) COMITI; Sol n.l. //ST. Typ: SIC.

RIC VII, S. 360, Nr. 3.

AE; 3,67 g; 20,5/21,9 mm; 165°. A 1/2 K 1/1.

Bemerkung: oval; knapper Schrötling; Kratzer auf Rs.

Fundjahr 1828? Inv.-Nr. AG R 1583; SFI 1691-0000.0:30.

6 Rom, Kaisereich, Licinius I. (308–324)

Londinium, Aes 2 oder 3, 313–314 n. Chr.

Vs.: IMP LICINIVS PF AVG; kürassierte Büste mit Lorbeerkranz n.r.

Rs.: GENIO - POP ROM; stehende Figur n.l. mit Cornucopia in l. Arm und Kranz in ausgestreckter r. Hand. S=F//PLN. Typ: GPR.

RIC VII, S. 97, Nr. 3.

AE; 3,11 g; 20,0/21,5 mm; 180°. A 2/1 K 1/1.

Bemerkung: leicht oval; kleiner Ausbruch am Rand.

Fundjahr 1828? Inv.-Nr. AG R 1580; SFI 1691-0000.0:31.

7 Rom, Kaiserreich, Constantinus I. (306–337)

Treveri, Aes 2 oder 3, 316 n. Chr.

Vs.: IMP CONSTANTINVS AVG; kürassierte Büste mit Lorbeerkranz n.r.

Rs.: SOL INVIC – TO COMITI; Sol n.l. T=F//[A]TR. Typ: SIC.

RIC VII, S. 172, Nr. 102.

AE; 3,20 g; 19,9/21,0 mm; 180°. A 1/1 K 1/1.

Bemerkung: -.

Fundjahr 1828? Inv.-Nr. AG R 1584; SFI 1691-0000.0:32.

8 Rom, Kaiserreich, Constantinus I. (306–337)

Arelate, Aes 2 oder 3, 316 n. Chr.

Vs.: IMP CONSTANTINVS [P F] AVG; drapierte, kürassierte Büste mit Lorbeerkranz n.r.

Rs.: SOL INV – I – CTO COMITI; Sol n.l. M=F//SARL. Typ: SIC.

RIC VII, S. 241, Nr. 89 vgl. (andere Brechung Rs.-Legende).

AE; 2,13 g; 19,0/21,0 mm; 180°. A 2/1 K 1/1.

Bemerkung: Rs. unregelmässig ausgeprägt; oval; ausgebrochen, Risse am Rand.

Fundjahr 1828? Inv.-Nr. AG R 1586; SFI 1691-0000.0:33.

9 Rom, Kaiserreich, Constantinus I. (306–337) für Crispus Caesar

Londinium, Aes 2 oder 3, 320–321 n. Chr.

Vs.: [CR]IS[-]VS – NOB [CAES]; kürassierte Büste mit Helm n.r.

Rs.: [---] EXERCIT; zwei Gefangene flankieren ein Feldzeichen, auf diesem [---]/XX. //PLN. Typ: VE.

RIC VII, S. 109, Nr. 196.

AE; 2,46 g; 18,5/20,0 mm; 180°. A 1/2 K 1/1.

Bemerkung: oval; knapper Schrötling; leicht ausgebrochen.

Fundjahr 1828? Inv.-Nr. AG R 1585; SFI 1691-0000.0:34.

10 Rom, Kaiserreich, Constantinus I. (306–337)

Arelate, Aes 3, 332 n. Chr.

Vs.: CONSTANTI – NVS MAX AVG; drapierte, kürassierte Büste mit Rosettendiadem n.r.

Rs.: GLOR – IA EXERC – ITVS; zwei Soldaten, dazwischen zwei Standarten. ‡//PCONS[T?]. Typ: GE 2.

RIC VII, S. 273, Nr. 358.

AE; 2,06 g; 16,0/17,0 mm; 180°. A 2/1 K 1/1.

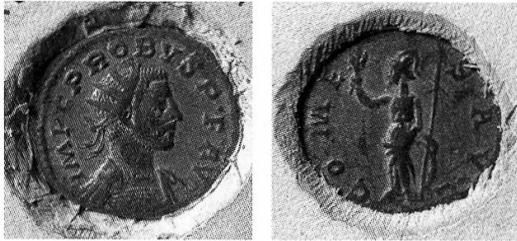
Bemerkung: oval; knapper Schrötling.

Fundjahr 1828? Inv.-Nr. AG R 1581; SFI 1691-0000.0:35.

- 11 Rom, Kaiserreich, Constantinus I. (306–337) für Constantinus II. Caesar**
Thessalonika, Aes 3?, 336–337 n. Chr.
Vs.: CONSTANTINVS IVN NOB C; kürassierte Büste mit Lorbeer-
kranz n.r.
Rs.: GLORI – A EXER – CITVS; zwei Soldaten, dazwischen eine Stan-
darte. // [S]MTSB. Typ: GE 1.
RIC VII, S. 529, Nr. 223.
AE; 0,91 g; 16,0/19,9 mm; 180°. A 1/1 K 1/1.
Bemerkung: oval; Rand leicht ausgebrochen; stark untergewichtig für
ein Aes 3.
Fundjahr 1828? Inv.-Nr. AG R 1589; SFI 1691-0000.0:36.
- 12 Rom, Kaiserreich, Periode 330–341 n. Chr. für
Urbs Roma (Constantinus I. (306–337) oder Constantinsöhne
(337–361) für Urbs Roma)**
Prägestätte unbestimmt, Aes 3, 330–341 n. Chr.
Vs.: VRBS [RO]MA; kürassierte Büste mit Helm n.l.
Rs.: -; Wölfin, welche die Zwillinge säugt // [---]. Typ: VRBS.
AE; 2,38 g; 16,8/17,2 mm; 195°. A 1/2 K 1/1.
Bemerkung: knapper Schrötling.
Fundjahr 1828? Inv.-Nr. AG R 1587; SFI 1691-0000.0:37.

Funde in der Stiftsbibliothek St. Gallen

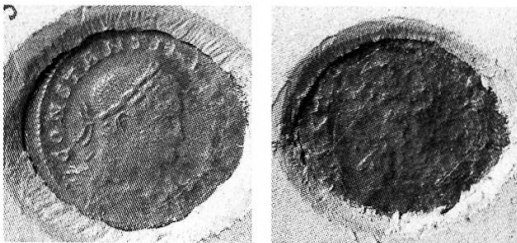
1 Probus



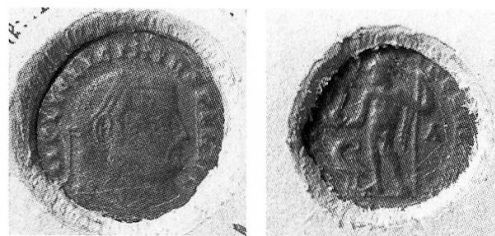
2 Maxentius



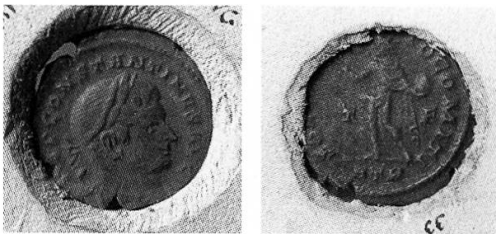
3 Constantinus I



4 Licinius



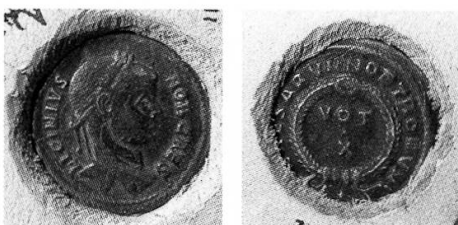
5 Constantinus I



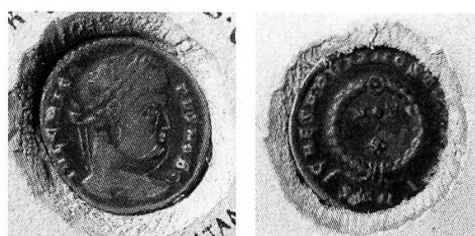
6 Constantinus I



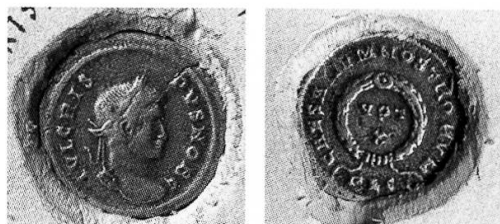
7 Licinius



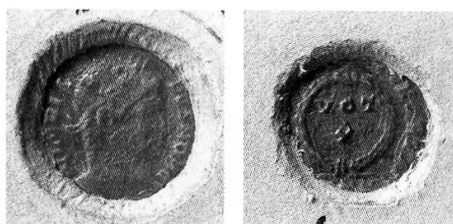
8 Constantinus I



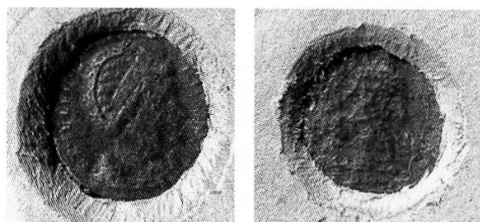
9 Constantinus I



10 Constantinus I



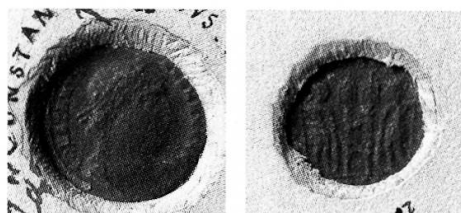
11 Constantinus I. für Helena



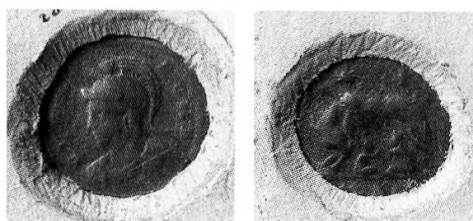
12 Constantinus I



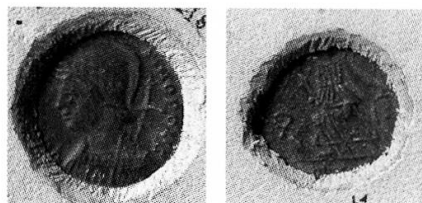
13 Constantinus I



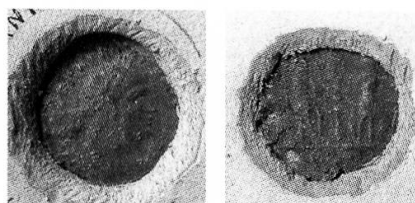
14 VRBS ROMA



15 Constantinopolis



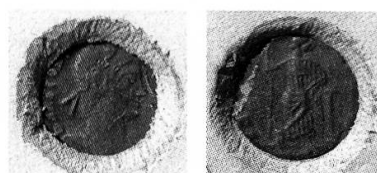
16 Constantinus I



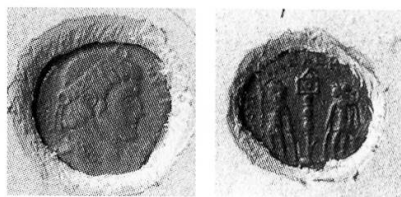
17 Constans



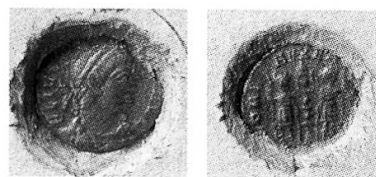
18 Constantinssöhne



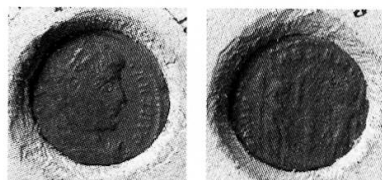
19 Constantinus II



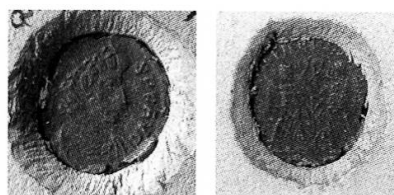
20 Constantinssöhne



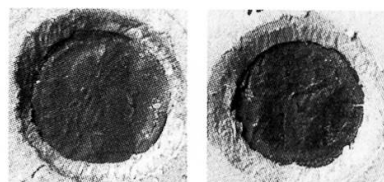
21 Constans



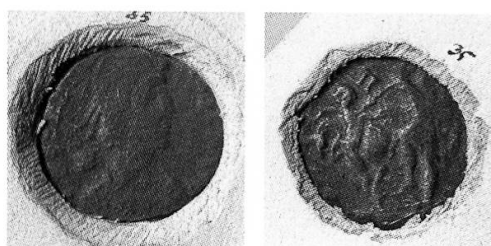
22 Constantinus I



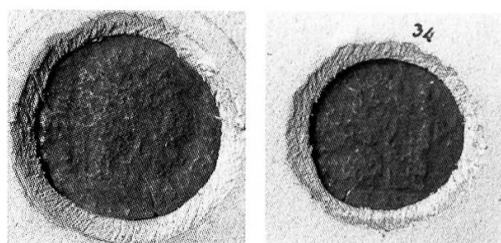
23 Constantinus II



24 Constantinus II



25 Unbestimmt 341-348?



Funde im Münzkabinett des Schweizerischen Landesmuseums

1 Probus



2 Probus



3 Constantinus I



4 Constantinus I



5 Constantinus I



6 Licinius



7 Constantinus I



8 Constantinus I



9 Constantinus I



10 Constantinus I



11 Constantinus I



12 VRBS ROMA



